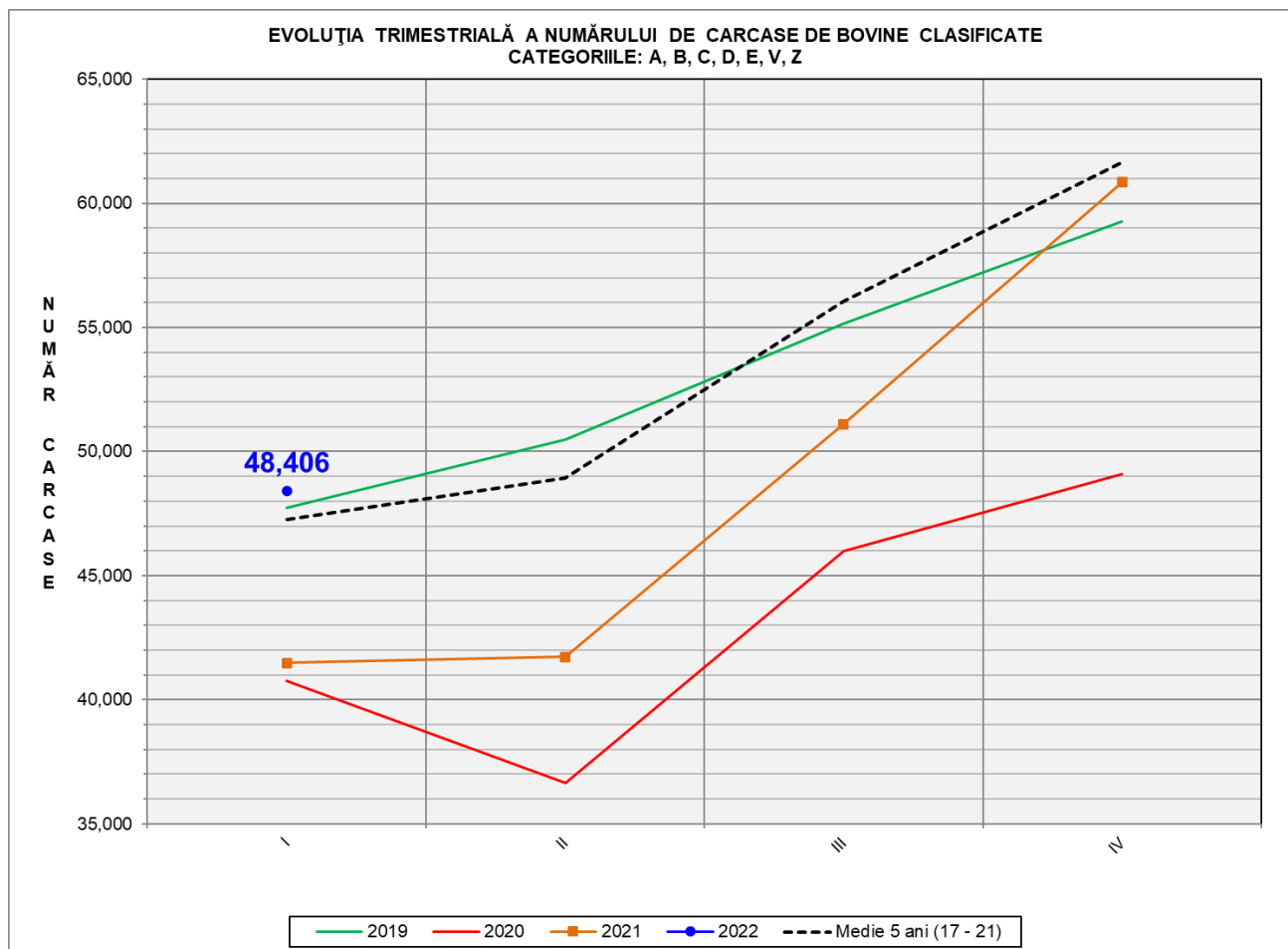
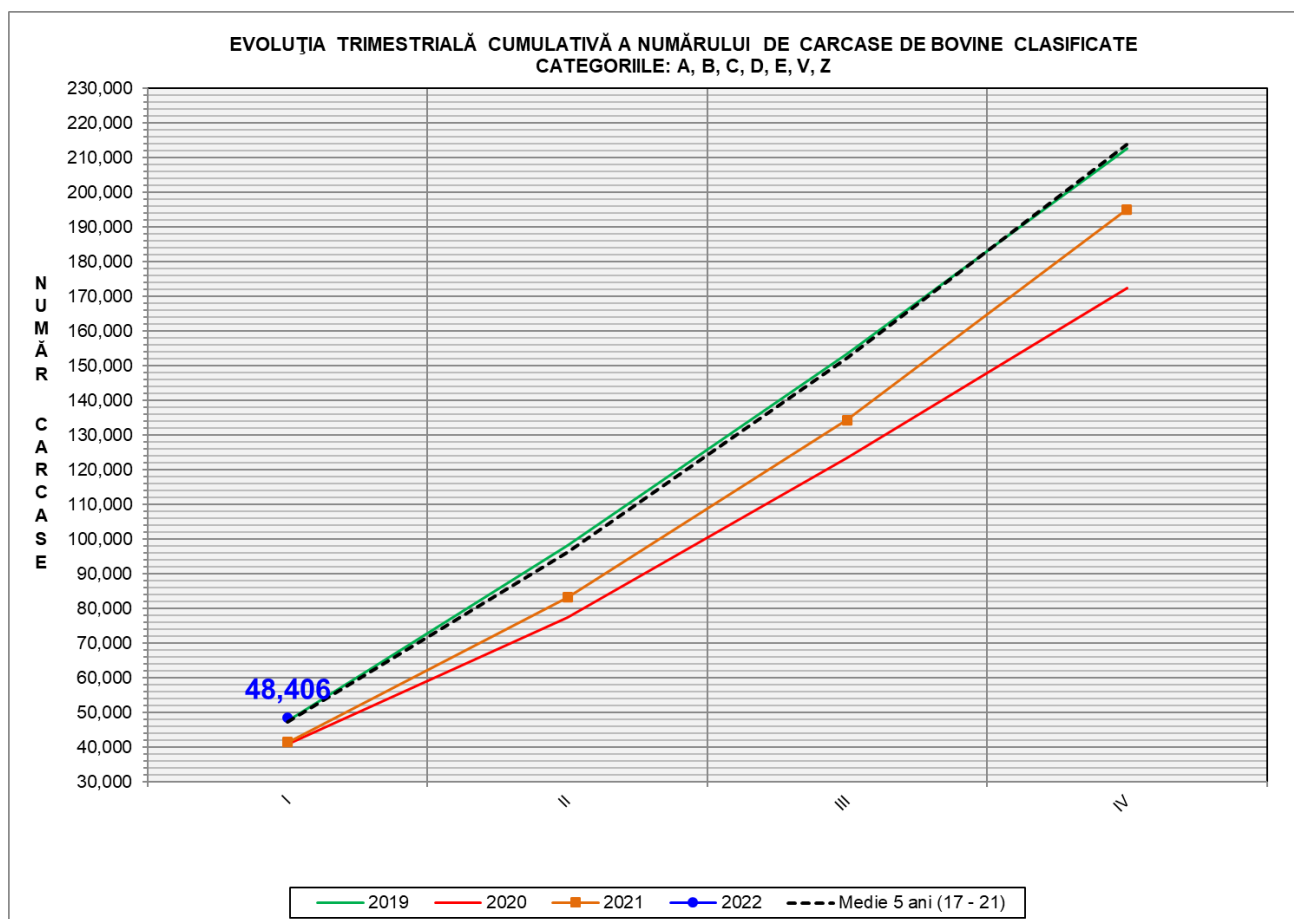


Rezultatele clasificării carcaselor de bovine

Trimestrul I 2022



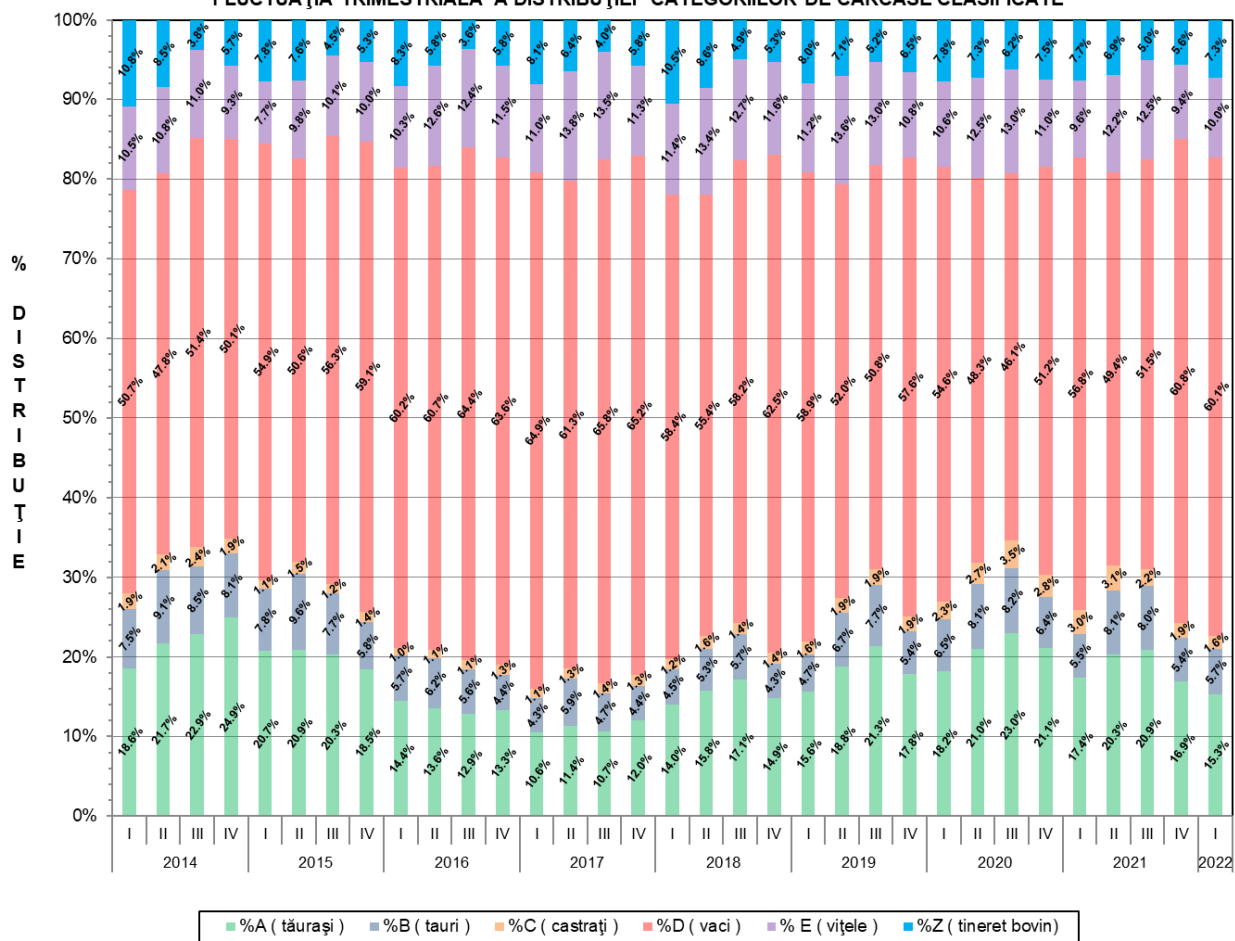
% Modificare		
1 TRIM	1 AN	MEDIE 5 ANI (2017 - 2021)
-20.5%	16.7%	2.4%



% Modificare	
1 AN	MEDIE 5 ANI (2017 - 2021)
16.7%	2.4%



FLUCTUAȚIA TRIMESTRIALĂ A DISTRIBUȚIEI CATEGORIILOR DE CARCASE CLASIFICATE





Raport național clasificare carcase de bovine cu vârsta de 8 luni sau mai mult, conform grilei UE extinsă
Perioada: trim I 2022

"A"- CARCASE DE MASCULI TINERI NECASTRAȚI, CU VÂRSTA MAI MICĂ DE 2 ANI (TĂURAȘI)													
CONFORMAȚIE	GRĂSIMI										TOTAL		
	1		2		3		4		5		NUMĂR	% DIN TOTAL	GREUTATE MEDIE
	NUMĂR	% DIN TOTAL	NUMĂR	% DIN TOTAL	NUMĂR	% DIN TOTAL	NUMĂR	% DIN TOTAL	NUMĂR	% DIN TOTAL	NUMĂR	% DIN TOTAL	GREUTATE MEDIE
E	1	0.01	0	0.00	0	0.00	0	0.00	0	0.00	1	0.01	496.47
U	17	0.24	15	0.21	9	0.13	0	0.00	0	0.00	41	0.58	409.28
R	431	6.06	212	2.98	353	4.96	8	0.11	0	0.00	1004	14.11	353.20
O+	1334	18.75	431	6.06	87	1.22	4	0.06	0	0.00	1856	26.09	283.82
-O	1060	14.90	397	5.58	58	0.82	5	0.07	0	0.00	1520	21.36	255.61
-P	1944	27.32	170	2.39	2	0.03	0	0.00	0	0.00	2116	29.74	202.78
P+	564	7.93	13	0.18	0	0.00	0	0.00	0	0.00	577	8.11	176.05
TOTAL	5351	75.21	1238	17.40	509	7.15	17	0.24	0	0.00	7115	100.00	255.50

"B"- CARCASE DE ALȚI MASCULI NECASTRAȚI (TAURI ≥ 2 ANI)													
CONFORMAȚIE	GRĂSIMI										TOTAL		
	1		2		3		4		5		NUMĂR	% DIN TOTAL	GREUTATE MEDIE
	NUMĂR	% DIN TOTAL	NUMĂR	% DIN TOTAL	NUMĂR	% DIN TOTAL	NUMĂR	% DIN TOTAL	NUMĂR	% DIN TOTAL	NUMĂR	% DIN TOTAL	GREUTATE MEDIE
E	1	0.04	0	0.00	0	0.00	0	0.00	0	0.00	1	0.04	607.40
U	11	0.41	18	0.67	8	0.30	3	0.11	0	0.00	40	1.50	463.71
R	200	7.49	167	6.25	58	2.17	11	0.41	0	0.00	436	16.32	380.12
O+	400	14.97	601	22.49	67	2.51	3	0.11	0	0.00	1071	40.08	308.40
-O	246	9.21	112	4.19	19	0.71	14	0.52	0	0.00	391	14.63	277.37
P+	237	8.87	56	2.10	2	0.07	0	0.00	0	0.00	295	11.04	232.24
-P	434	16.24	3	0.11	1	0.04	0	0.00	0	0.00	438	16.39	195.19
TOTAL	1529	57.22	957	35.82	155	5.80	31	1.16	0	0.00	2672	100.00	291.03

"C"- CARCASE DE MASCULI CASTRAȚI (BOI)													
CONFORMAȚIE	GRĂSIMI										TOTAL		
	1		2		3		4		5		NUMĂR	% DIN TOTAL	GREUTATE MEDIE
	NUMĂR	% DIN TOTAL	NUMĂR	% DIN TOTAL	NUMĂR	% DIN TOTAL	NUMĂR	% DIN TOTAL	NUMĂR	% DIN TOTAL	NUMĂR	% DIN TOTAL	GREUTATE MEDIE
E	0	0.00	0	0.00	0	0.00	0	0.00	0	0.00	0	0.00	0.00
U	0	0.00	0	0.00	2	0.26	2	0.26	0	0.00	4	0.52	430.71
R	5	0.65	21	2.73	304	39.58	158	20.57	0	0.00	488	63.54	328.14
O+	7	0.91	55	7.16	80	10.42	15	1.95	2	0.26	159	20.70	302.01
-O	7	0.91	39	5.08	22	2.86	3	0.39	0	0.00	71	9.24	262.62
P+	33	4.30	5	0.65	1	0.13	0	0.00	0	0.00	39	5.08	206.92
-P	6	0.78	1	0.13	0	0.00	0	0.00	0	0.00	7	0.91	160.48
TOTAL	58	7.55	121	15.76	409	53.26	178	23.18	2	0.26	768	100.00	309.53

"D"- CARCASE DE FEMELE CARE AU FĂTAT (VACI)													
CONFORMAȚIE	GRĂSIMI										TOTAL		
	1		2		3		4		5		NUMĂR	% DIN TOTAL	GREUTATE MEDIE
	NUMĂR	% DIN TOTAL	NUMĂR	% DIN TOTAL	NUMĂR	% DIN TOTAL	NUMĂR	% DIN TOTAL	NUMĂR	% DIN TOTAL	NUMĂR	% DIN TOTAL	GREUTATE MEDIE
E	0	0.00	1	0.00	4	0.01	2	0.01	0	0.00	7	0.02	555.79
U	3	0.01	5	0.02	12	0.04	9	0.03	1	0.00	30	0.11	456.65
R	247	0.88	1024	3.65	380	1.36	137	0.49	6	0.02	1794	6.40	361.96
O+	2879	10.27	3621	12.92	1608	5.74	207	0.74	8	0.03	8323	29.70	292.49
-O	2314	8.26	1137	4.06	602	2.15	113	0.40	19	0.07	4185	14.93	254.67
P+	3001	10.71	1734	6.19	453	1.62	82	0.29	0	0.00	5270	18.81	233.56
-P	7998	28.54	370	1.32	39	0.14	7	0.02	0	0.00	8414	30.03	193.54
TOTAL	16442	58.67	7892	28.16	3098	11.06	557	1.99	34	0.12	28023	100.00	250.74

"E"- CARCASE DE ALTE FEMELE (VIȚELE)													
CONFORMAȚIE	GRĂSIMI										TOTAL		
	1		2		3		4		5		NUMĂR	% DIN TOTAL	GREUTATE MEDIE
	NUMĂR	% DIN TOTAL	NUMĂR	% DIN TOTAL	NUMĂR	% DIN TOTAL	NUMĂR	% DIN TOTAL	NUMĂR	% DIN TOTAL	NUMĂR	% DIN TOTAL	GREUTATE MEDIE
E	0	0.00	0	0.00	0	0.00	0	0.00	0	0.00	0	0.00	0.00
U	0	0.00	2	0.04	5	0.11	6	0.13	0	0.00	13	0.28	377.56
R	104	2.24	89	1.92	166	3.58	133	2.87	2	0.04	494	10.64	314.98
O+	565	12.17	449	9.67	183	3.94	49	1.06	3	0.06	1249	26.91	264.38
-O	503	10.84	299	6.44	103	2.22	37	0.80	1	0.02	943	20.31	240.53
P+	1001	21.56	335	7.22	125	2.69	14	0.30	0	0.00	1475	31.78	203.54
-P	428	9.22	35	0.75	5	0.11	0	0.00	0	0.00	468	10.08	169.60
TOTAL	2601	56.03	1209	26.04	587	12.65	239	5.15	6	0.13	4642	100.00	236.35

"Z"- CARCASE DE BOVINE CU VÂRSTA CUPRINSĂ ÎNȚRE 8 LUNI ȘI MAI PUȚIN DE 12 LUNI (TINERET BOVIN)													
CONFORMAȚIE	GRĂSIMI										TOTAL		
	1		2		3		4		5		NUMĂR	% DIN TOTAL	GREUTATE MEDIE
	NUMĂR	% DIN TOTAL	NUMĂR	% DIN TOTAL	NUMĂR	% DIN TOTAL	NUMĂR	% DIN TOTAL	NUMĂR	% DIN TOTAL	NUMĂR	% DIN TOTAL	GREUTATE MEDIE
E	0	0.00	0	0.00	0	0.00	0	0.00	0	0.00	0	0.00	0.00
U	2	0.06	2	0.06	0	0.00	0	0.00	0	0.00	4	0.12	226.11
R	47	1.38	35	1.03	18	0.53	0	0.00	1	0.03	101	2.97	254.31
O+	234	6.87	129	3.79	14	0.41	0	0.00	0	0.00	377	11.08	220.81
-O	314	9.22	80	2.35	8	0.24	0	0.00	0	0.00	402	11.81	198.08
P+	2092	61.46	103	3.03	10	0.29	0	0.00	1	0.03	2206	64.81	160.20
-P	302	8.87	12	0.35	0	0.00	0	0.00	0	0.00	314	9.22	147.30
TOTAL	2991	87.87	361	10.61	50	1.47	0	0.00	2	0.06	3404	100.00	173.06

TOATE CATEGORIILE													
CONFORMAȚIE	GRĂSIMI										TOTAL		
	1		2		3		4		5		NUMĂR	% DIN TOTAL	GREUTATE MEDIE
	NUMĂR	% DIN TOTAL	NUMĂR	% DIN TOTAL	NUMĂR	% DIN TOTAL	NUMĂR	% DIN TOTAL	NUMĂR	% DIN TOTAL	NUMĂR	% DIN TOTAL	GREUTATE MEDIE
E	2	0.00	1	0.00	4	0.01	2	0.00	0	0.00	9	0.02	554.93
U	33	0.07	42	0.09	36	0.08	20	0.04	1	0.00	132	0.28	428.51
R	1034	2.22	1548	3.32	1279	2.74	447	0.96	9	0.02	4317	9.26	350.04
O+	5419	11.62	5286	11.34	2039	4.37	278	0.60	13	0.03	13035	27.96	287.91
-O	4444	9.53	2064	4.43	812	1.74	172	0.37	20	0.04	7512	16.11	251.32
P+	8308	17.82	2403	5.15	593	1.27	96	0.21	1	0.00	11401	24.45	209.64
-P	9732	20.87	434	0.93	45	0.10	7	0.02	0	0.00	10218	21.92	190.08
TOTAL	28972	62.14	11778	25.26	4808	10.31	1022	2.19	44	0.09	46624	100.00	247.64



Raport național clasificare pentru categoria "A"- carcase de masculi necastrați cu vârsta cuprinsă între 12 și mai puțin de 24 de luni (tăurași)

Perioada: trim I 2022

GRASIME	CONFORMAȚIE	NUMAR	PROCENT DIN TOTAL	GREUTATE MEDIE
1	E	1	0.01	496.47
	U	17	0.24	416.20
	R	431	6.06	335.27
	O+	1334	18.75	276.91
	-O	1060	14.90	247.06
	P+	1944	27.32	199.61
	-P	564	7.93	175.32
	TOTAL	5351	75.21	237.39
2	E	0	0.00	0.00
	U	15	0.21	409.78
	R	212	2.98	347.07
	O+	431	6.06	298.01
	-O	397	5.58	269.25
	P+	170	2.39	238.18
	-P	13	0.18	208.00
	TOTAL	1238	17.40	289.38
3	E	0	0.00	0.00
	U	9	0.13	395.38
	R	353	4.96	378.12
	O+	87	1.22	316.78
	-O	58	0.82	311.82
	P+	2	0.03	274.89
	-P	0	0.00	0.00
	TOTAL	509	7.15	359.98
4	E	0	0.00	0.00
	U	0	0.00	0.00
	R	8	0.11	382.18
	O+	4	0.06	341.95
	-O	5	0.07	334.22
	P+	0	0.00	0.00
	-P	0	0.00	0.00
	TOTAL	17	0.24	358.61
TOTAL	E	1	0.01	496.47
	U	41	0.58	409.28
	R	1004	14.11	353.20
	O+	1856	26.09	283.82
	-O	1520	21.36	255.61
	P+	2116	29.74	202.78
	-P	577	8.11	176.05
	TOTAL	7115	100.00	255.50



Raport național clasificare pentru categoria "B"- carcase de masculi necastrați cu vârsta de 24 de luni și mai mult (tauri)

Perioada: trim I 2022

GRASIME	CONFORMAȚIE	NUMAR	PROCENT DIN TOTAL	GREUTATE MEDIE
1	E	1	0.04	607.40
	U	11	0.41	463.10
	R	200	7.49	354.72
	O+	400	14.97	287.48
	-O	246	9.21	263.86
	P+	237	8.87	227.12
	-P	434	16.24	194.65
	TOTAL	1529	57.22	258.24
2	E	0	0.00	0.00
	U	18	0.67	439.89
	R	167	6.25	398.70
	O+	601	22.49	313.93
	-O	112	4.19	291.66
	P+	56	2.10	251.55
	-P	3	0.11	224.39
	TOTAL	957	35.82	324.56
3	E	0	0.00	0.00
	U	8	0.30	489.31
	R	58	2.17	407.38
	O+	67	2.51	373.06
	-O	19	0.71	325.56
	P+	2	0.07	297.92
	-P	1	0.04	340.94
	TOTAL	155	5.80	384.91
4	E	0	0.00	0.00
	U	3	0.11	540.63
	R	11	0.41	416.22
	O+	3	0.11	543.44
	-O	14	0.52	335.09
	P+	0	0.00	0.00
	-P	0	0.00	0.00
	TOTAL	31	1.16	403.93
TOTAL	E	1	0.04	607.40
	U	40	1.50	463.71
	R	436	16.32	380.12
	O+	1071	40.08	308.40
	-O	391	14.63	277.37
	P+	295	11.04	232.24
	-P	438	16.39	195.19
	TOTAL	2672	100.00	291.03



Raport național clasificare pentru categoria "C" - carcase de masculi castrați cu vârsta de 12 luni și mai mult (boi)

Perioada: trim I 2022

GRASIME	CONFORMAȚIE	NUMAR	PROCENT DIN TOTAL	GREUTATE MEDIE
1	E	0	0.00	0.00
	U	0	0.00	0.00
	R	5	0.65	372.20
	O+	7	0.91	306.78
	-O	7	0.91	244.44
	P+	33	4.30	200.14
	-P	6	0.78	173.02
	TOTAL	58	7.55	230.38
2	E	0	0.00	0.00
	U	0	0.00	0.00
	R	21	2.73	347.53
	O+	55	7.16	303.12
	-O	39	5.08	257.14
	P+	5	0.65	233.30
	-P	1	0.13	85.26
	TOTAL	121	15.76	291.32
3	E	0	0.00	0.00
	U	2	0.26	318.01
	R	304	39.58	323.67
	O+	80	10.42	291.73
	-O	22	2.86	270.18
	P+	1	0.13	298.90
	-P	0	0.00	0.00
	TOTAL	409	53.26	314.46
4	E	0	0.00	0.00
	U	2	0.26	543.41
	R	158	20.57	332.78
	O+	15	1.95	341.95
	-O	3	0.39	320.79
	P+	0	0.00	0.00
	-P	0	0.00	0.00
	TOTAL	178	23.18	335.72
5	E	0	0.00	0.00
	U	0	0.00	0.00
	R	0	0.00	0.00
	O+	2	0.26	366.03
	-O	0	0.00	0.00
	P+	0	0.00	0.00
	-P	0	0.00	0.00
	TOTAL	2	0.26	366.03
TOTAL	E	0	0.00	0.00
	U	4	0.52	430.71
	R	488	63.54	328.14
	O+	159	20.70	302.01
	-O	71	9.24	262.62
	P+	39	5.08	206.92
	-P	7	0.91	160.48
	TOTAL	768	100.00	309.53



Raport național clasificare pentru categoria "D"- carcase de femele care au fătat (vacii)

Perioada: trim I 2022

GRASIME	CONFORMAȚIE	NUMAR	PROCENT DIN TOTAL	GREUTATE MEDIE
1	E	0	0.00	0.00
	U	3	0.01	457.86
	R	247	0.88	331.73
	O+	2879	10.27	261.48
	-O	2314	8.26	227.27
	P+	3001	10.71	212.32
	-P	7998	28.54	192.01
	TOTAL	16442	58.67	214.99
2	E	1	0.00	518.42
	U	5	0.02	428.02
	R	1024	3.65	359.09
	O+	3621	12.92	295.43
	-O	1137	4.06	273.08
	P+	1734	6.19	250.91
	-P	370	1.32	220.73
	TOTAL	7892	28.16	287.30
3	E	4	0.01	542.26
	U	12	0.04	452.40
	R	380	1.36	375.07
	O+	1608	5.74	330.34
	-O	602	2.15	306.81
	P+	453	1.62	284.11
	-P	39	0.14	243.86
	TOTAL	3098	11.06	324.15
4	E	2	0.01	601.53
	U	9	0.03	477.15
	R	137	0.49	400.14
	O+	207	0.74	373.78
	-O	113	0.40	330.06
	P+	82	0.29	364.44
	-P	7	0.02	217.56
	TOTAL	557	1.99	370.54
5	E	0	0.00	0.00
	U	1	0.00	462.56
	R	6	0.02	392.96
	O+	8	0.03	412.95
	-O	19	0.07	390.45
	P+	0	0.00	0.00
	-P	0	0.00	0.00
	TOTAL	34	0.12	398.31
TOTAL	E	7	0.02	555.79
	U	30	0.11	456.65
	R	1794	6.40	361.96
	O+	8323	29.70	292.49
	-O	4185	14.93	254.67
	P+	5270	18.81	233.56
	-P	8414	30.03	193.54
	TOTAL	28023	100.00	250.74



Raport național clasificare pentru categoria "E"- carcase ale altor bovine femele cu vârsta de 12 luni și mai mult (vițele)

Perioada: trim I 2022

GRASIME	CONFORMAȚIE	NUMAR	PROCENT DIN TOTAL	GREUTATE MEDIE
1	E	0	0.00	0.00
	U	0	0.00	0.00
	R	104	2.24	328.19
	O+	565	12.17	253.31
	-O	503	10.84	216.96
	P+	1001	21.56	187.50
	-P	428	9.22	166.83
	TOTAL	2601	56.03	209.72
2	E	0	0.00	0.00
	U	2	0.04	377.01
	R	89	1.92	289.24
	O+	449	9.67	261.51
	-O	299	6.44	254.57
	P+	335	7.22	224.46
	-P	35	0.75	196.70
	TOTAL	1209	26.04	249.88
3	E	0	0.00	0.00
	U	5	0.11	343.20
	R	166	3.58	315.61
	O+	183	3.94	290.43
	-O	103	2.22	285.79
	P+	125	2.69	264.32
	-P	5	0.11	216.87
	TOTAL	587	12.65	291.00
4	E	0	0.00	0.00
	U	6	0.13	406.37
	R	133	2.87	319.82
	O+	49	1.06	313.91
	-O	37	0.80	317.42
	P+	14	0.30	307.28
	-P	0	0.00	0.00
	TOTAL	239	5.15	319.68
5	E	0	0.00	0.00
	U	0	0.00	0.00
	R	2	0.04	400.19
	O+	3	0.06	383.10
	-O	1	0.02	392.00
	P+	0	0.00	0.00
	-P	0	0.00	0.00
	TOTAL	6	0.13	390.28
TOTAL	E	0	0.00	0.00
	U	13	0.28	377.56
	R	494	10.64	314.98
	O+	1249	26.91	264.38
	-O	943	20.31	240.53
	P+	1475	31.78	203.54
	-P	468	10.08	169.60
	TOTAL	4642	100.00	236.35



Raport național clasificare pentru categoria "Z"- carcase de bovine cu vârsta cuprinsă între 8 luni și mai puțin de 12 luni (tineret bovin)

Perioada: trim I 2022

GRASIME	CONFORMAȚIE	NUMAR	PROCENT DIN TOTAL	GREUTATE MEDIE
1	E	0	0.00	0.00
	U	2	0.06	201.34
	R	47	1.38	251.46
	O+	234	6.87	213.41
	-O	314	9.22	192.61
	P+	2092	61.46	158.14
	-P	302	8.87	146.29
	TOTAL	2991	87.87	166.38
2	E	0	0.00	0.00
	U	2	0.06	250.88
	R	35	1.03	242.41
	O+	129	3.79	229.21
	-O	80	2.35	210.11
	P+	103	3.03	195.70
	-P	12	0.35	172.81
	TOTAL	361	10.61	214.94
3	E	0	0.00	0.00
	U	0	0.00	0.00
	R	18	0.53	280.08
	O+	14	0.41	267.05
	-O	8	0.24	292.74
	P+	10	0.29	221.32
	-P	0	0.00	0.00
	TOTAL	50	1.47	266.70
5	E	0	0.00	0.00
	U	0	0.00	0.00
	R	1	0.03	341.04
	O+	0	0.00	0.00
	-O	0	0.00	0.00
	P+	1	0.03	201.88
	-P	0	0.00	0.00
	TOTAL	2	0.06	271.46
TOTAL	E	0	0.00	0.00
	U	4	0.12	226.11
	R	101	2.97	254.31
	O+	377	11.08	220.81
	-O	402	11.81	198.08
	P+	2206	64.81	160.20
	-P	314	9.22	147.30
	TOTAL	3404	100.00	173.06



Raport național clasificare toate categoriile de carcase de bovine cu vârsta de 8 luni sau mai mult

Perioada: trim I 2022

GRASIME	CONFORMAȚIE	NUMAR	PROCENT DIN TOTAL	GREUTATE MEDIE
1	E	2	0.00	551.94
	U	33	0.07	422.60
	R	1034	2.22	333.84
	O+	5419	11.62	264.33
	-O	4444	9.53	230.43
	P+	8308	17.82	193.09
	-P	9732	20.87	188.63
	TOTAL	28972	62.14	215.95
2	E	1	0.00	518.42
	U	42	0.09	415.73
	R	1548	3.32	354.91
	O+	5286	11.34	293.33
	-O	2064	4.43	267.93
	P+	2403	5.15	243.93
	-P	434	0.93	216.80
	TOTAL	11778	25.26	284.53
3	E	4	0.01	542.26
	U	36	0.08	423.71
	R	1279	2.74	356.11
	O+	2039	4.37	325.64
	-O	812	1.74	303.81
	P+	593	1.27	278.92
	-P	45	0.10	243.02
	TOTAL	4808	10.31	324.43
4	E	2	0.00	601.53
	U	20	0.04	472.07
	R	447	0.96	352.51
	O+	278	0.60	362.88
	-O	172	0.37	327.71
	P+	96	0.21	356.10
	-P	7	0.02	217.56
	TOTAL	1022	2.19	353.40
5	E	0	0.00	0.00
	U	1	0.00	462.56
	R	9	0.02	388.80
	O+	13	0.03	398.84
	-O	20	0.04	390.52
	P+	1	0.00	201.88
	-P	0	0.00	0.00
	TOTAL	44	0.09	389.98
TOTAL	E	9	0.02	554.93
	U	132	0.28	428.51
	R	4317	9.26	350.04
	O+	13035	27.96	287.91
	-O	7512	16.11	251.32
	P+	11401	24.45	209.64
	-P	10218	21.92	190.08
	TOTAL	46624	100.00	247.64