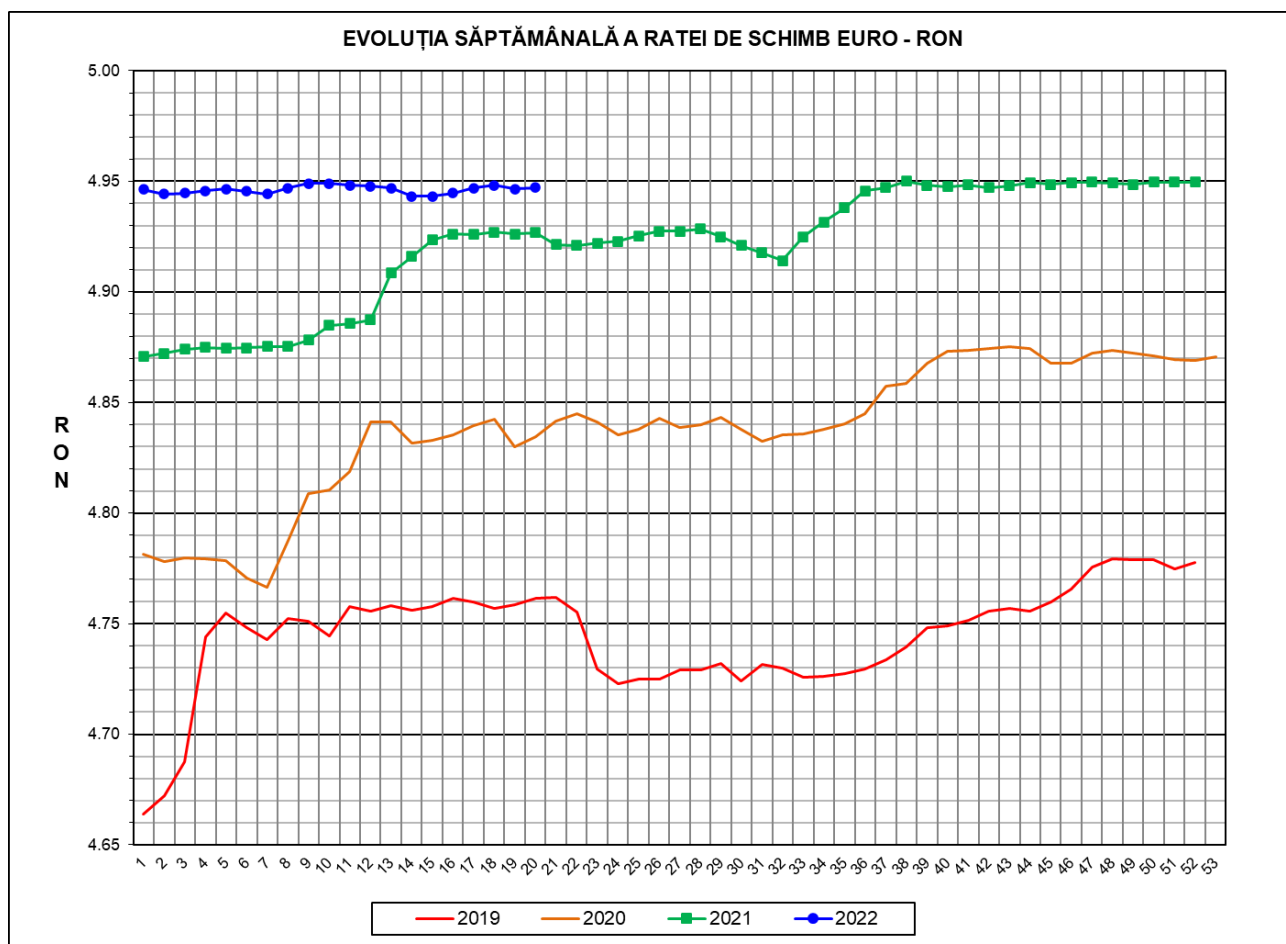




# Prețul de piață al porcilor la intrarea în abator Săptămâna 20 (16 – 22 mai 2022)



RATA DE SCHIMB EURO - RON			
SĂPT 20 / 2022	VARIAȚIE		
	1 SĂPT	4 SĂPT	1 AN
<b>1€ = 4.9472 RON</b>	<b>0.01%</b>	<b>0.05%</b>	<b>0.41%</b>

**SITUAȚIA CARCASELOR DE PORCINE CLASIFICATE  
ÎN FUNCȚIE DE PROVENIENȚA PORCILOR SACRIFICAȚI  
IN SĂPTĂMÂNA 16 - 22 MAI 2022**

		NUMĂR CARCASE	% DIN TOTAL
PROVENIENȚĂ PORCI SACRIFICAȚI	TRANZACȚII COMERCIALE ÎNTRE ABATOARE ȘI FURNIZORI	39,650	66.01
	FERME PROPRII ALE ABATOARELOR	18,882	31.43
	PRESTĂRI SERVICII	1,539	2.56
<b>TOTAL CARCASE CLASIFICATE CU GREUTATEA CALDĂ 50 - 120 KG</b>		<b>60,071</b>	<b>100.00</b>
DIN CARE DIN COMERȚ INTRACOMUNITAR		1,715	2.85

Situația porcilor proveniți din tranzacții comerciale  
între abatoare și furnizori care fac obiectul raportării prețurilor  
în săptămâna 16 - 22 mai 2022

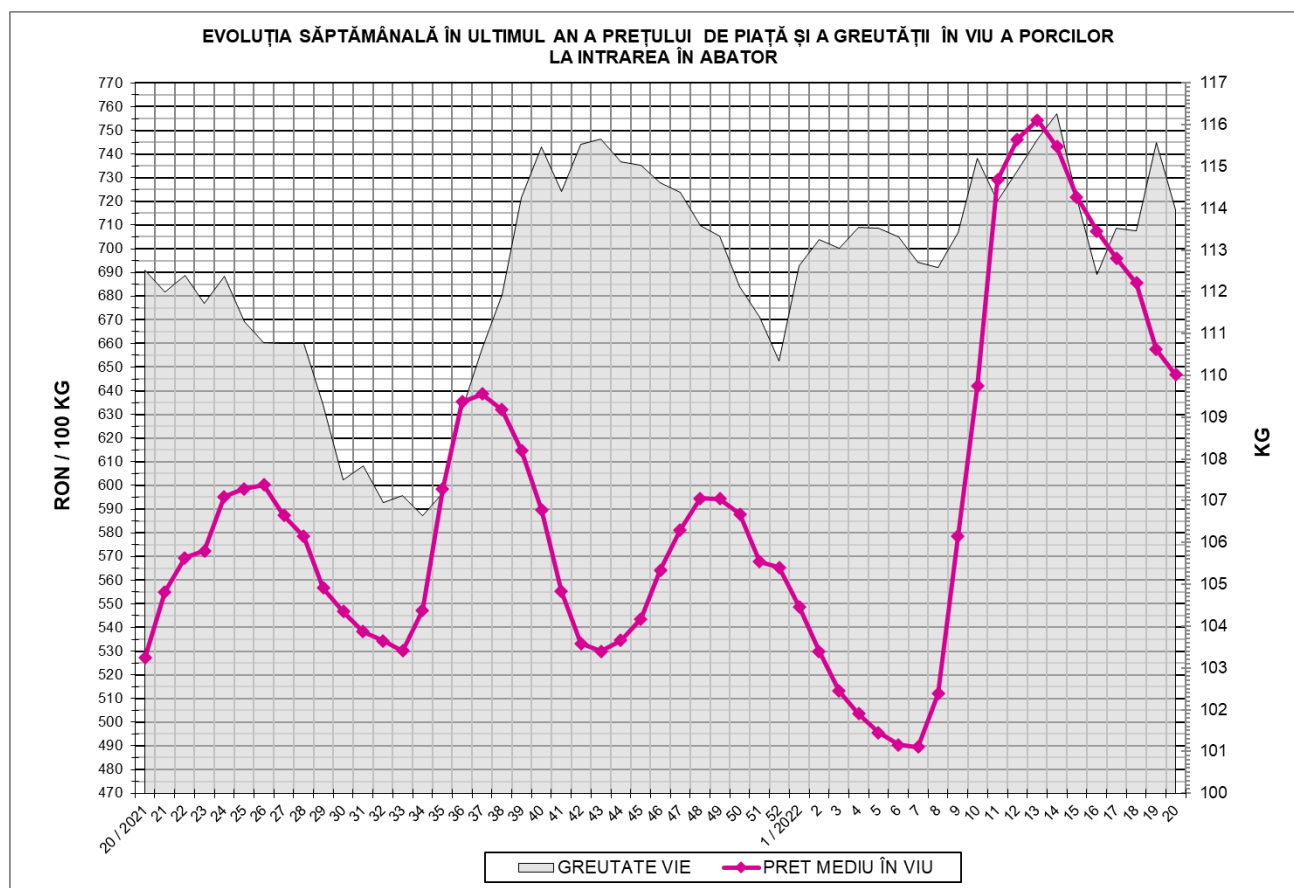
Tip preț la intrarea în abator		Carcase cu greutatea caldă 60 - 120 kg			
		SEUROP		d.c. S+E	
		nr	% din total carcase clasificate	nr	% din total carcase
În funcție de % carne macră corespunzător claselor de calitate (S, E, U, R, O, P)	în carcasă	0	0.0%	0	0.0%
	în viu	0	0.0%	0	0.0%
Forfetar în viu		39,389	65.6%	37,641	62.7%
Total		39,389	65.6%	37,641	62.7%

Carcase incluse în raportul național de prețuri pentru DG AGRI



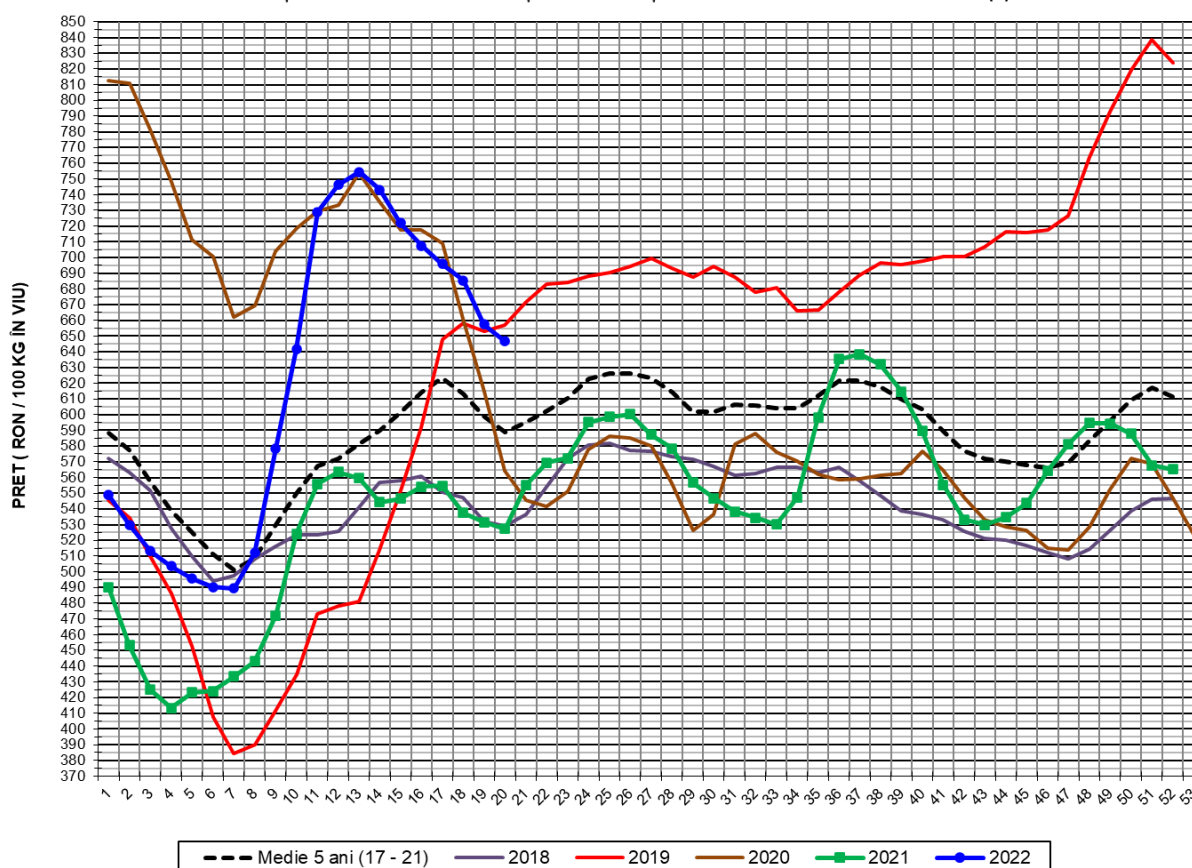
## Prețul de piață al porcilor în săptămâna 16 - 22 mai 2022

Clasa	% carne macră	Număr porci	% din total porci	Procent mediu carne macră	Greutate medie (kg)		Preț mediu (RON / 100 kg)	
					vie	carcasă caldă - 2%	viu	carcasă caldă - 2%
S	≥ 60	24,902	63.22	62.4	112.5	86.4	646.03	840.97
E	≥ 55 - < 60	12,739	32.34	58.2	115.8	89.2	647.64	840.37
U	≥ 50 - < 55	1,620	4.11	53.2	121.3	93.7	649.91	840.75
ROP	< 50	128	0.32	48.2	120.0	92.5	665.48	863.06
<b>TOTAL</b>		<b>39,389</b>	<b>100.00</b>	<b>60.6</b>	<b>114.0</b>	<b>87.7</b>	<b>646.79</b>	<b>840.84</b>



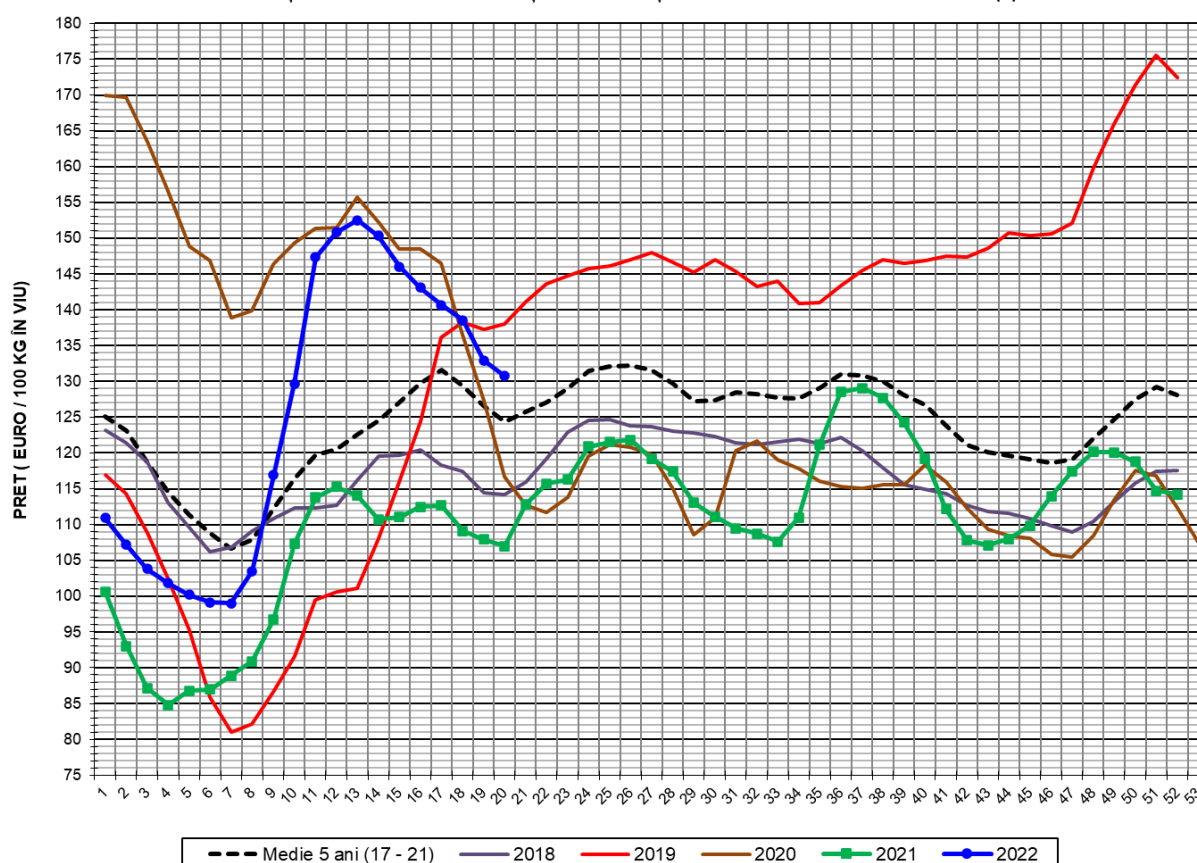


EVOLUȚIA SĂPTĂMÂNALĂ A PREȚULUI DE PIAȚĂ ÎN VIU AL PORCILOR ÎN ROMÂNIA (1)



PREȚ ÎN VIU				
SĂPT 20 / 2022	VARIAȚIE			
	1 SĂPT	4 SĂPT	1 AN	MEDIE 5 ANI (2017 - 2021)
646.79 RON	-1.63%	-8.58%	22.67%	9.88%

EVOLUȚIA SĂPTĂMÂNALĂ A PREȚULUI DE PIAȚĂ ÎN VIU AL PORCILOR ÎN ROMÂNIA (2)



PREȚ ÎN VIU				
SĂPT 20 / 2022	VARIAȚIE			
	1 SĂPT	4 SĂPT	1 AN	MEDIE 5 ANI (2017 - 2021)
130.74 €	-1.65%	-8.62%	22.17%	5.09%



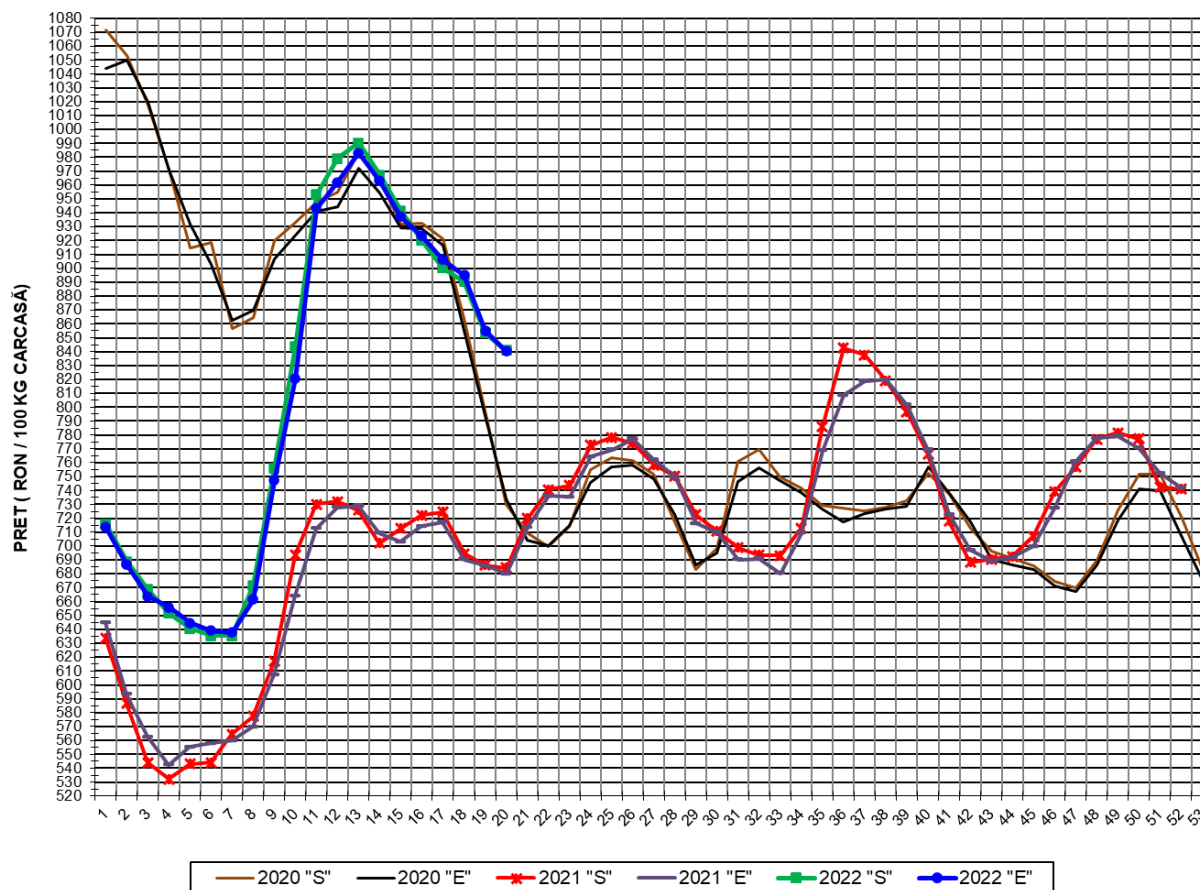
PREȚUL CARCASELOR DE PORCINE CALITATEA STANDARD - CLASELE "S" & "E"  
ÎN SĂPTĂMÂNA 16 - 22 MAI 2022

% CARNE MACRĂ		NUMĂR PORCI	% CUMULATIV DIN TOTAL PORCI	GREUTATE (KG)		PREȚ MEDIU (RON/ 100 KG)	
NIVEL GRILA PREȚURI	MEDIE			VIE	CARCASA CALDĂ - 2%	VIU	CARCASA CALDĂ - 2%
≥64	65.1	4,449	11.30	113.09	87.16	646.80	839.16
63	63.4	3,675	20.63	112.34	86.56	645.74	838.00
62	62.4	5,124	33.63	112.03	86.36	645.66	837.55
61	61.4	5,898	48.61	112.22	86.00	645.38	842.11
60	60.5	5,756	63.22	112.99	86.34	646.60	846.17
59	59.5	4,680	75.10	114.22	87.74	647.38	842.79
58	58.5	3,313	83.51	115.95	89.45	647.49	839.28
57	57.5	2,387	89.57	116.36	89.86	649.07	840.51
56	56.5	1,503	93.39	118.12	91.28	647.28	837.65
55	55.5	856	95.56	118.21	91.35	646.22	836.22
54	54.5	638	97.18	121.38	94.02	647.36	835.69
53	53.5	368	98.12	120.75	93.41	650.43	840.75
52	52.5	256	98.77	121.83	93.90	648.60	841.49
51	51.6	220	99.32	123.07	94.85	656.91	852.39
≤50	49.4	266	100.00	118.99	91.80	658.30	853.34
MEDIE	60.6	39,389	100.00	113.97	87.67	646.79	840.84

Interval optim % carne macră



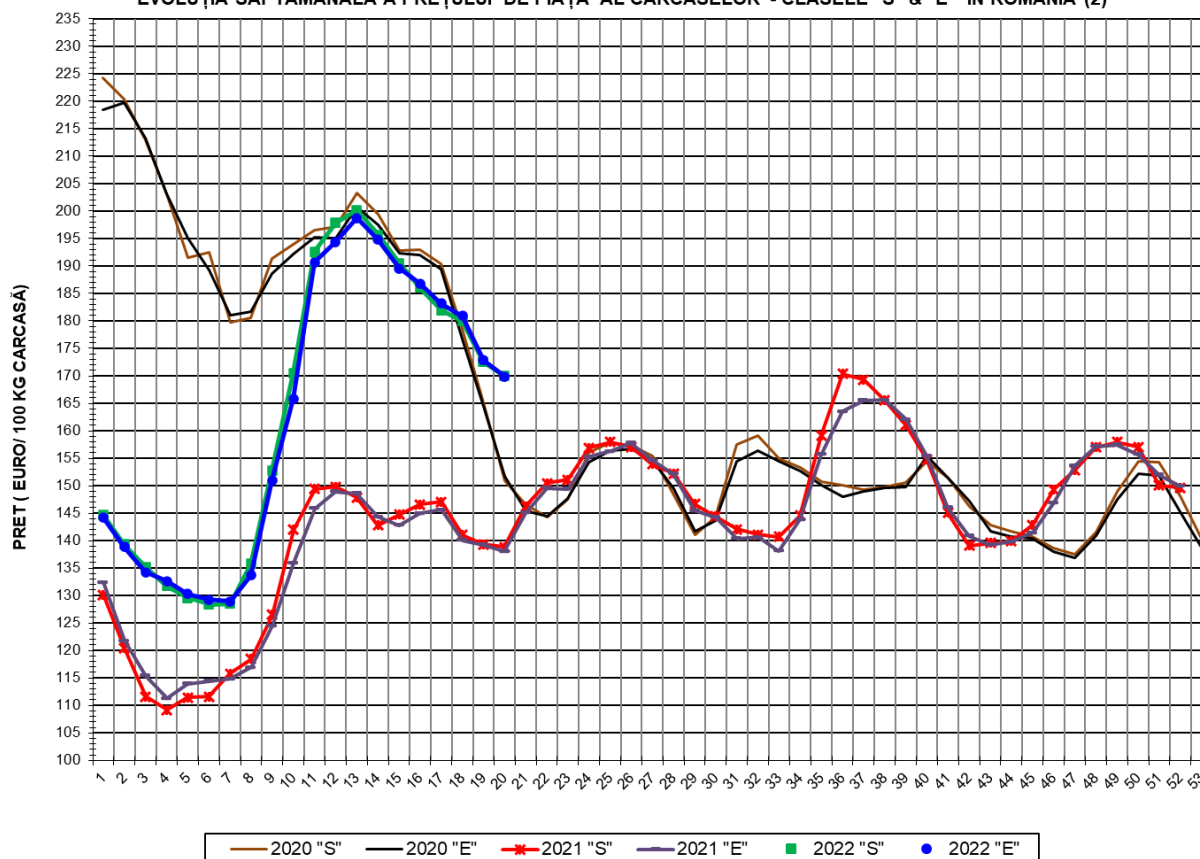
EVOLUȚIA SĂPTĂMÂNALĂ A PREȚULUI DE PIAȚĂ AL CARCASELOR - CLASELE "S" & "E" ÎN ROMÂNIA (1)



**PREȚ NAȚIONAL CARCASE  
CALITATEA STANDARD - CLASELE "S"&"E"**

CLASA	PREȚ SĂPT 20 / 2022	VARIAȚIE		
		1 SĂPT	4 SĂPT	1 AN
S	840.97 RON	-1.46%	-8.61%	22.93%
E	840.37 RON	-1.71%	-9.00%	23.59%

EVOLUȚIA SĂPTĂMĂNALĂ A PREȚULUI DE PIAȚĂ AL CARCASELOR - CLASELE "S" & "E" ÎN ROMÂNIA (2)



**PREȚ NAȚIONAL CARCASE  
CALITATEA STANDARD - CLASELE "S"&"E"**

CLASA	PREȚ SAPT 20 / 2022	VARIAȚIE		
		1 SĂPT	4 SĂPT	1 AN
S	169.99 €	-1.47%	-8.66%	22.42%
E	169.87 €	-1.72%	-9.05%	23.08%





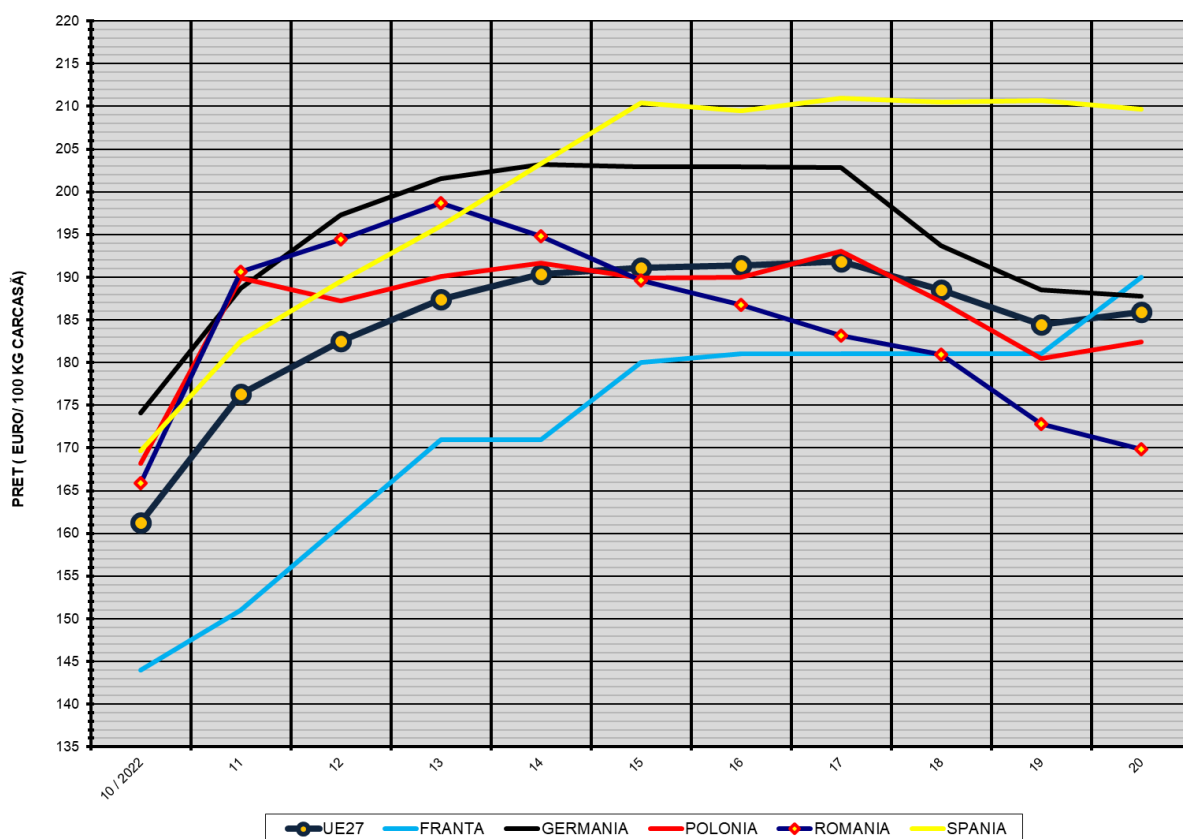
**% PREȚ DE PIAȚĂ ÎN ROMÂNIA ȘI ÎN UE27 vs PRAGUL (PREȚUL) DE REFERINȚĂ UE27**

SAPTAMANA	PREȚ (EUR)					% PREȚ vs PRAGUL (PREȚUL) DE REFERINȚĂ UE27 (*)				
	ROMÂNIA			UE27		ROMÂNIA			UE27	
	"S"	"E"	"S" + "E"	"S"	"E"	"S"	"E"	"S" + "E"	"S"	"E"
46 / 2021	149.32	146.94	148.30	132.44	128.59	98.93%	97.35%	98.25%	87.74%	85.19%
47	152.91	153.70	153.24	132.26	128.71	101.30%	101.83%	101.52%	87.62%	85.27%
48	156.96	157.14	157.03	132.51	129.28	103.99%	104.11%	104.04%	87.79%	85.65%
49	157.93	157.46	157.74	133.17	131.05	104.63%	104.32%	104.51%	88.23%	86.82%
50	157.07	155.70	156.53	134.23	132.59	104.06%	103.15%	103.70%	88.93%	87.84%
51	150.05	152.02	150.84	133.56	131.96	99.41%	100.71%	99.94%	88.48%	87.42%
52	149.68	149.91	149.78	133.78	131.72	99.17%	99.31%	99.23%	88.63%	87.26%
1 / 2022	144.72	144.27	144.55	134.09	132.20	95.88%	95.58%	95.77%	88.84%	87.59%
2	139.33	138.84	139.13	134.84	132.36	92.31%	91.98%	92.18%	89.33%	87.69%
3	135.26	134.28	134.87	134.50	131.57	89.61%	88.96%	89.35%	89.11%	87.16%
4	131.78	132.64	132.10	134.10	130.38	87.30%	87.87%	87.52%	88.84%	86.38%
5	129.54	130.34	129.84	134.48	129.97	85.82%	86.35%	86.02%	89.10%	86.11%
6	128.46	129.23	128.78	135.27	129.93	85.11%	85.62%	85.32%	89.62%	86.08%
7	128.53	128.96	128.69	137.44	131.51	85.15%	85.44%	85.26%	91.06%	87.13%
8	135.79	133.69	134.96	142.39	135.42	89.97%	88.57%	89.41%	94.34%	89.72%
9	152.80	151.01	152.11	151.36	145.17	101.23%	100.05%	100.78%	100.28%	96.18%
10	170.53	165.87	168.60	165.48	161.28	112.98%	109.90%	111.70%	109.64%	106.85%
11	192.60	190.65	191.84	179.47	176.30	127.60%	126.31%	127.09%	118.90%	116.80%
12	197.88	194.41	196.61	186.99	182.49	131.10%	128.80%	130.26%	123.88%	120.90%
13	200.16	198.70	199.61	192.95	187.37	132.61%	131.64%	132.25%	127.84%	124.13%
14	195.68	194.82	195.36	196.37	190.37	129.64%	129.07%	129.43%	130.10%	126.13%
15	190.49	189.58	190.15	198.27	191.08	126.20%	125.60%	125.98%	131.36%	126.60%
16	186.10	186.77	186.35	198.92	191.39	123.30%	123.74%	123.46%	131.79%	126.80%
17	181.99	183.20	182.43	198.92	191.85	120.57%	121.37%	120.87%	131.79%	127.10%
18	179.98	180.90	180.30	196.83	188.53	119.24%	119.85%	119.45%	130.40%	124.91%
19	172.52	172.85	172.65	194.36	184.46	114.30%	114.52%	114.38%	128.77%	122.21%
20	169.99	169.87	169.95	193.19	185.90	112.62%	112.54%	112.59%	128.00%	123.16%

(\*) 150.939 EUR conform Art. 7 [1] al Reg. [UE] nr. 1308/2013



EVOLUȚIA SĂPTĂMÂNALĂ A PREȚULUI CLASA "E" ÎN UE27 ȘI ÎN CÂTEVA STATE MEMBRE



COMPARAȚII DE PREȚURI

SĂPT 20 / 2022 =	UE27	FR	DE	PL	RO	ES	RO vs UE27	RO vs FR	RO vs DE	RO vs PL	RO vs ES
	185.90 €	190.00 €	187.81 €	182.39 €	169.87 €	209.68 €	-16.04 € -8.6%	-20.13 € -10.6%	-17.94 € -9.6%	-12.53 € -6.9%	-39.81 € -19.0%



PREȚUL CARCASELOR DIN CLASA "E" ÎN STATELE MEMBRE (FĂRĂ GRECIA, ITALIA)  
VERSUS PREȚUL UE27 ÎN SĂPTĂMÂNA 16 - 22 MAI 2022

