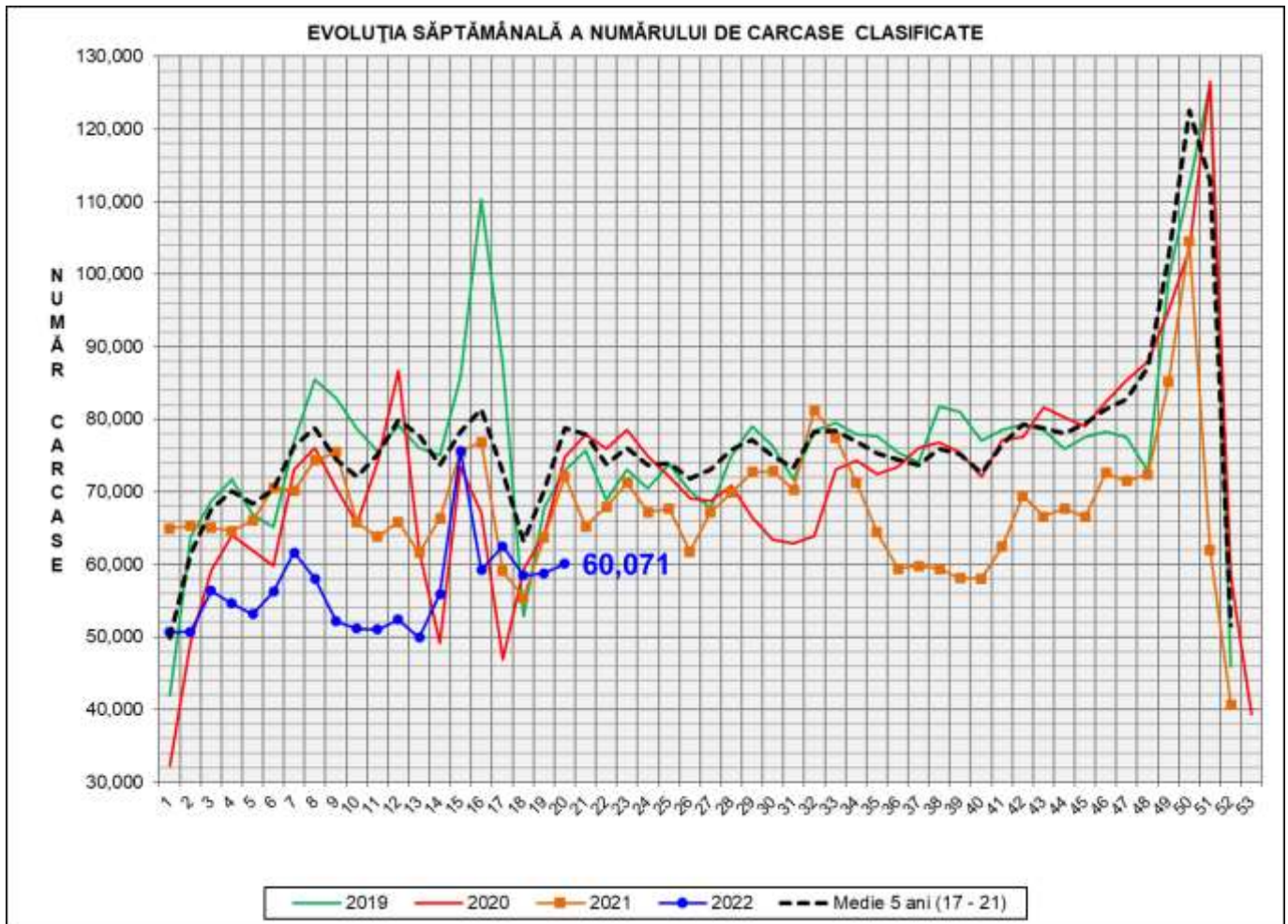


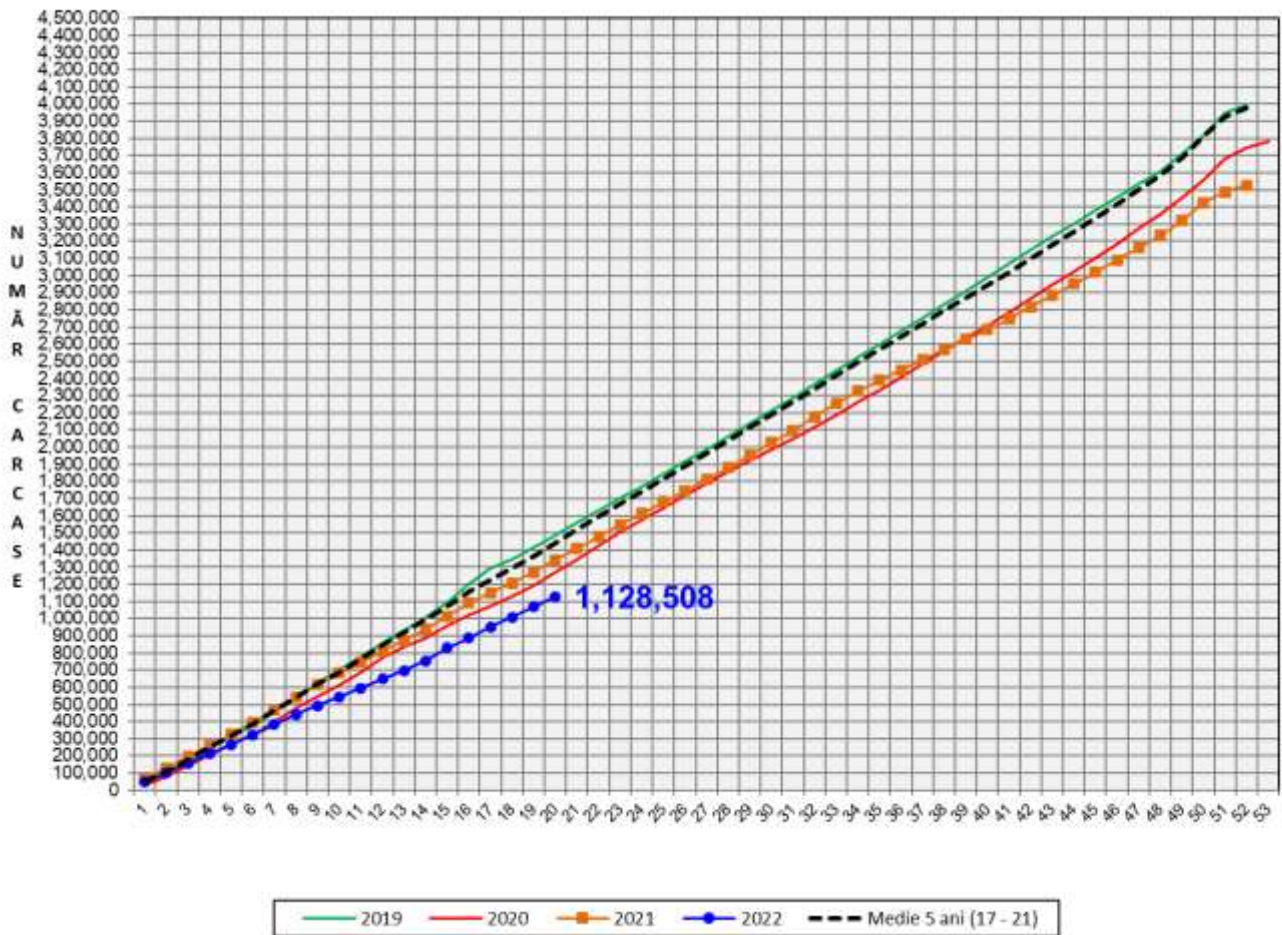
Rezultatele clasificării carcaselor de porcine Săptămâna 20 (16 – 22 mai 2022)



% Modificare		
1 SĂPT	1 AN	MEDIE 5 ANI (2017 - 2021)
2.2%	-16.7%	-23.8%

N.B. Coloanele de culoare verde din diagramele de la pagina 6 se grupează în intervalul optim al conținutului de carne macră și respectiv al greutateii carcaselor clasificate.

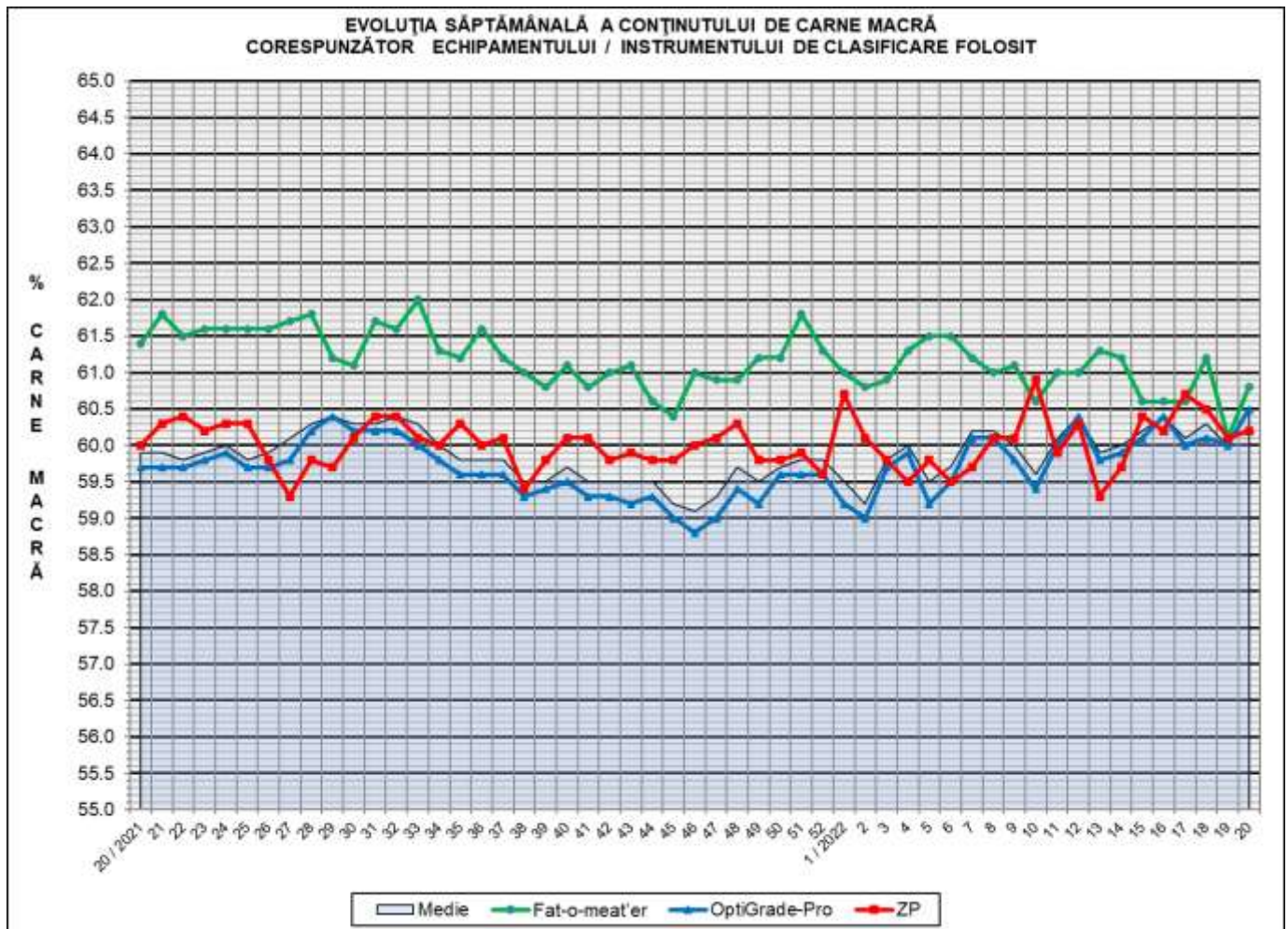
EVOLUȚIA SĂPTĂMÂNALĂ CUMULATIVĂ A NUMĂRULUI DE CARCASE CLASIFICATE



% Modificare	
1 AN	MEDIE 5 ANI (2017 - 2021)
-15.9%	-21.7%

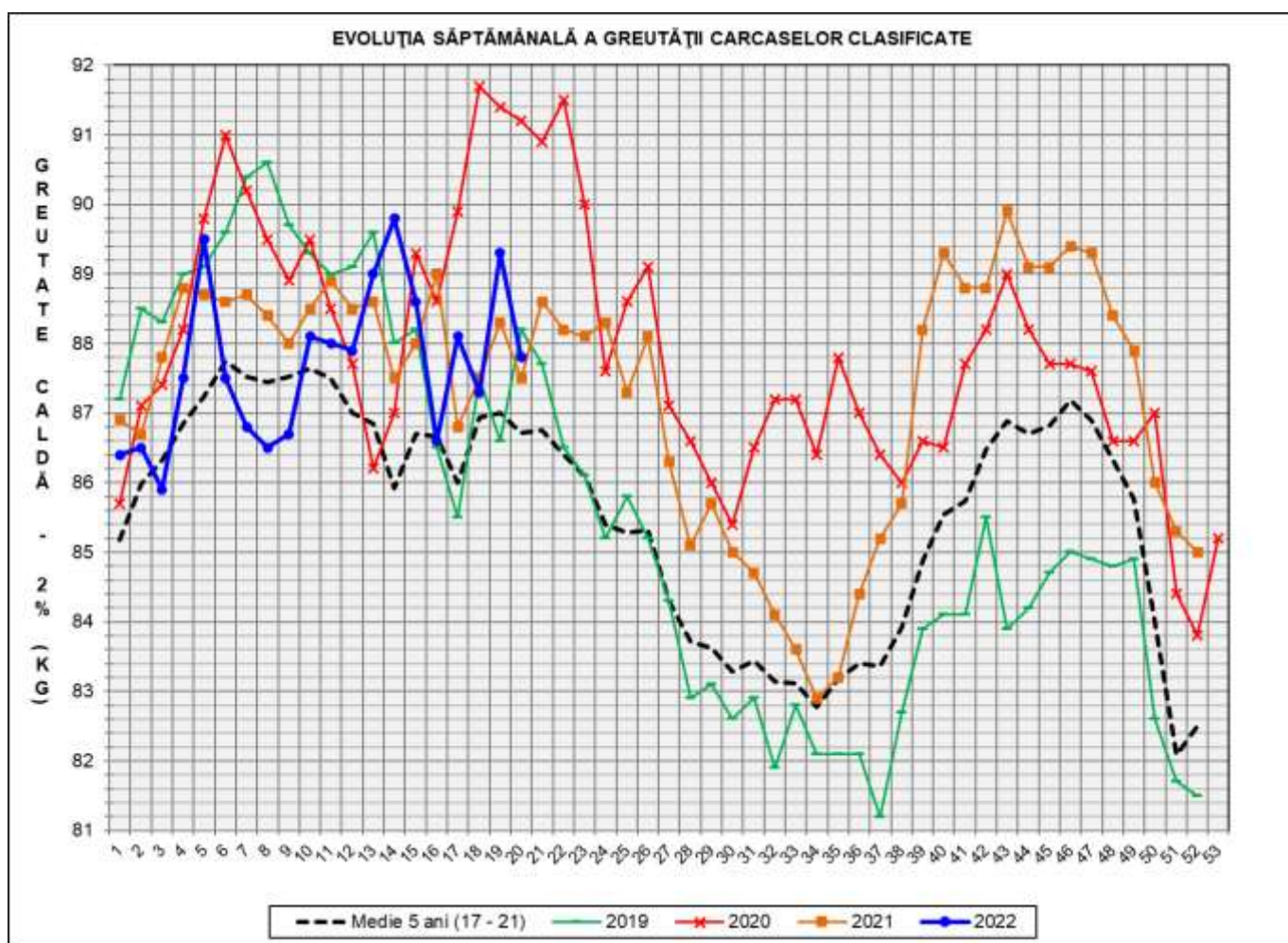
Numărul de carcase clasificate în săptămâna 16 - 22 mai 2022 în funcție de echipamentul / instrumentul folosit

Metoda	Echipament / instrument	Număr carcase	% din total carcase
Sondă Optică	Fat-o-meat'er	6,467	10.77%
	OptiGrade-Pro	51,524	85.77%
ZP	Rigla	2,080	3.46%
TOTAL		60,071	100.00%



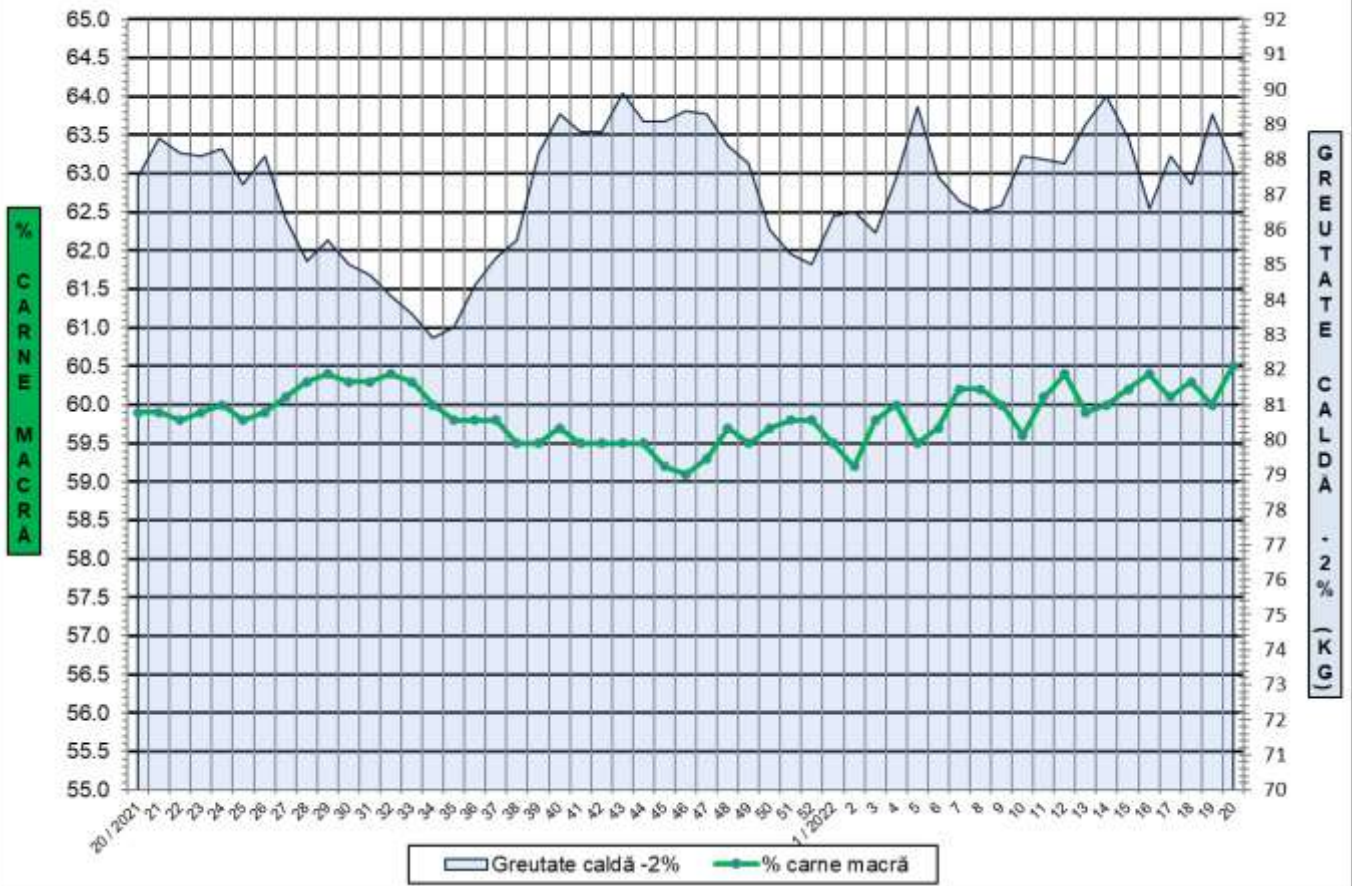
**DISTRIBUȚIA ÎN CLASE A CARCASELOR DE PORCINE CLASIFICATE
ÎN SĂPTĂMÂNA 16 - 22 MAI 2022**

CLASA	% CARNE MACRĂ	NUMĂR CARCASE	% DIN TOTAL	% CARNE MACRĂ	GREUTATE CALDĂ - 2% (KG)
S	≥ 60	36,258	60.36	62.4	86.2
E	55 - 59.9	21,176	35.25	58.2	89.9
U	50 - 54.9	2,430	4.05	53.3	94.1
R	45 - 49.9	187	0.31	48.5	93.8
O	40 - 44.9	19	0.03	43.2	92.4
P	< 40	1	0.00	36.9	92.2
TOTAL		60,071	100.00	60.5	87.8

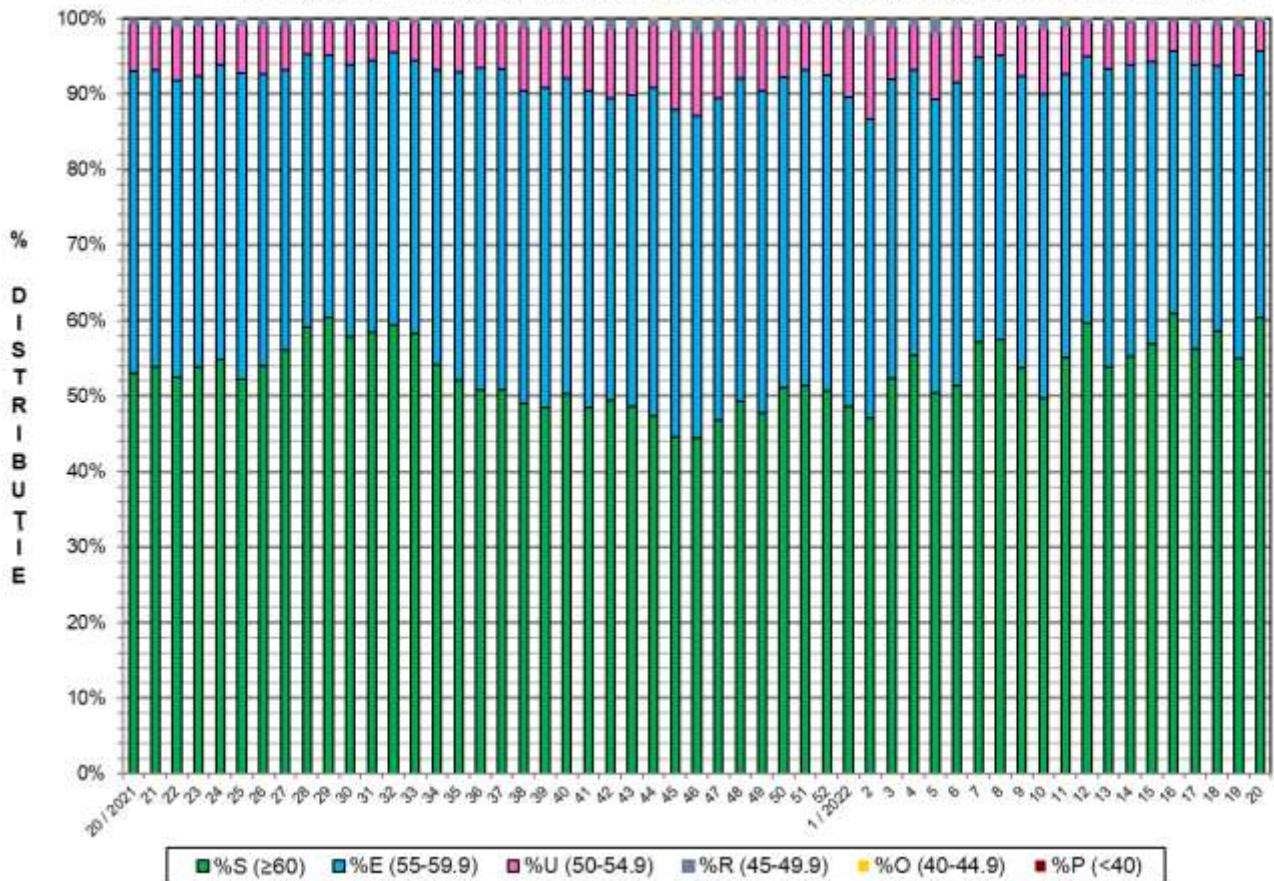


GREUTATE CALDĂ - 2% (KG)	VARIAȚIE			
	1 SĂPT	4 SĂPT	1 AN	MEDIE 5 ANI (2017 - 2021)
87.8	-1.7%	1.4%	0.3%	1.2%

FLUCTUAȚIA SĂPTĂMÂNALĂ A CONȚINUTULUI DE CARNE MACRĂ ȘI A GREUTĂȚII CARCASELOR CLASIFICATE

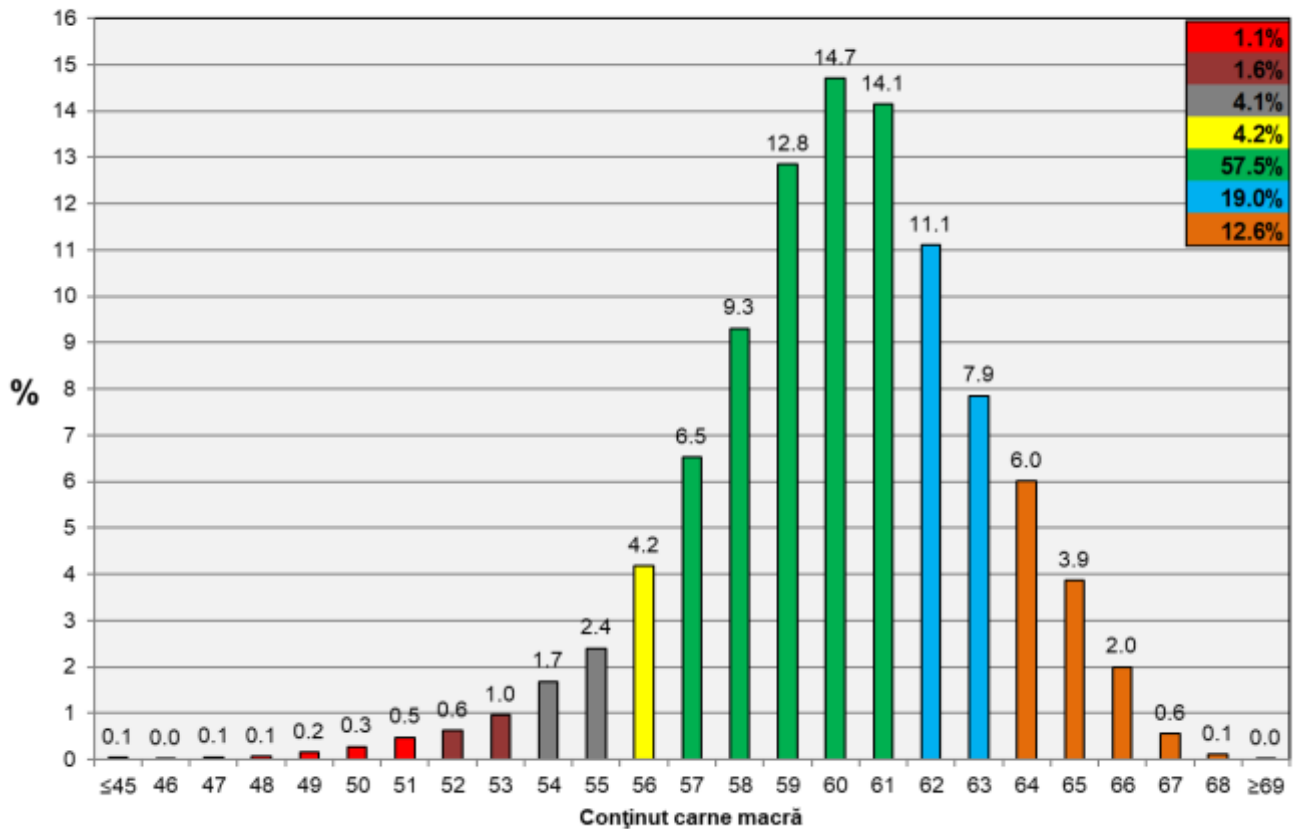


FLUCTUAȚIA SĂPTĂMÂNALĂ A DISTRIBUȚIEI CARCASELOR CLASIFICATE ÎN CLASELE SEUROP





Distribuția conținutului de carne macră a carcaselor clasificate în România în săptămâna 16 - 22 mai 2022 (N = 60,071)



Distribuția greutății carcaselor clasificate în România în săptămâna 16 - 22 mai 2022 (N = 60,071)

