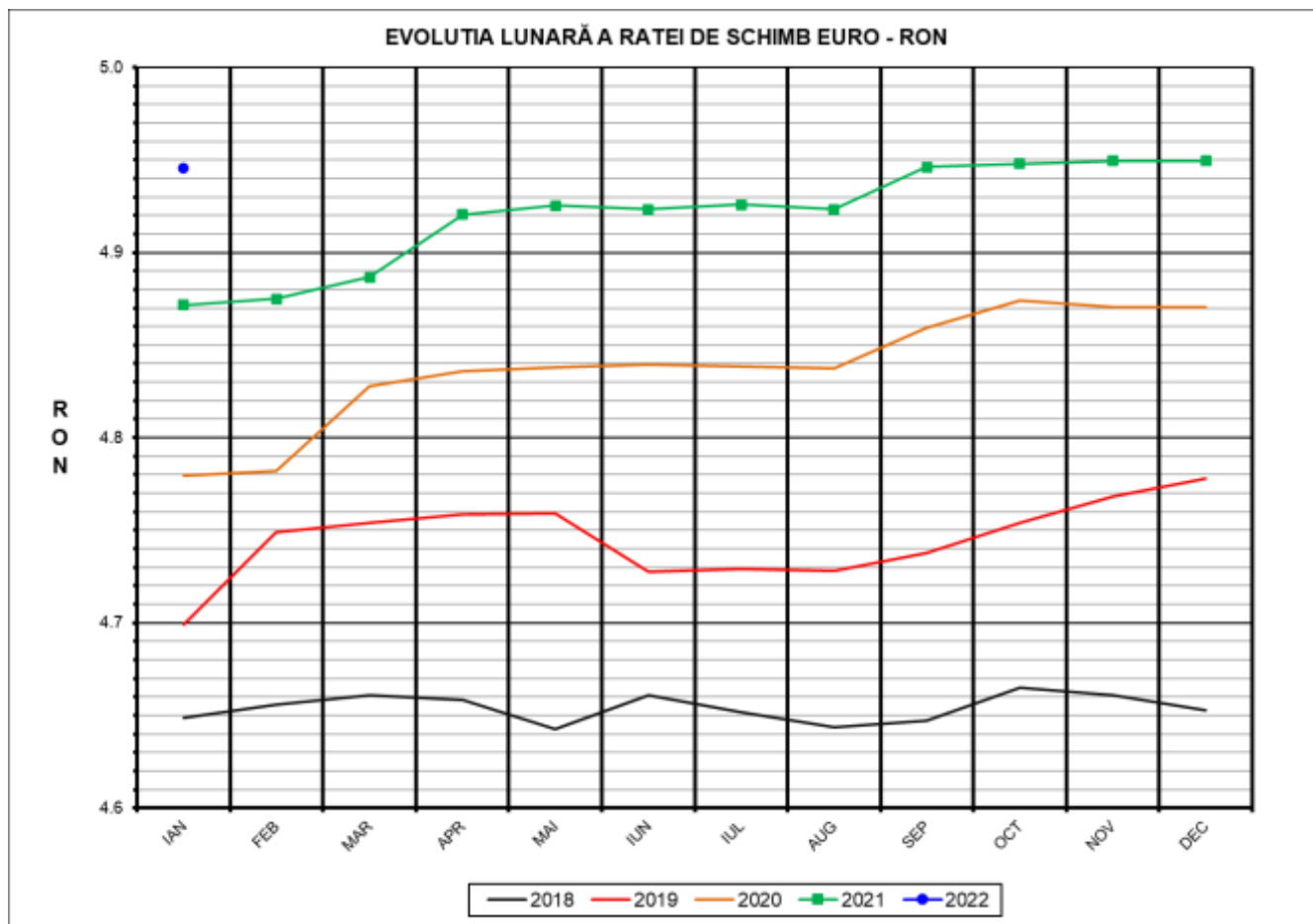




Prețul de piață al porcilor la intrarea în abator Ianuarie 2022



RATA DE SCHIMB EURO - RON		
IAN 2022	VARIAȚIE	
	1 LUNA	1 AN
1€ = 4.9455 RON	-0.08%	1.51%



**SITUAȚIA CARCASELOR DE PORCINE CLASIFICATE
ÎN FUNCȚIE DE PROVENIENȚA PORCILOR SACRIFICAȚI
IN LUNA IANUARIE 2022**

		NUMĂR CARCASE	% DIN TOTAL
PROVENIENȚĂ PORCI SACRIFICAȚI	TRANZACȚII COMERCIALE ÎNTRE ABATOARE ȘI FURNIZORI	134,081	58.94
	FERME PROPRII ALE ABATOARELOR	79,500	34.95
	PRESTĂRI SERVICII	13,913	6.12
TOTAL CARCASE CLASIFICATE CU GREUTATEA CALDĂ 50 - 120 KG		227,494	100.00
DIN CARE DIN COMERȚ INTRACOMUNITAR		8,443	3.71

Situația porcilor proveniți din tranzacții comerciale
între abatoare și furnizori care fac obiectul raportării prețurilor
în luna ianuarie 2022

Tip preț la intrarea în abator		Carcase cu greutatea caldă 60 - 120 kg			
		SEUROP		d.c. S+E	
		nr	% din total carcase clasificate	nr	% din total carcase clasificate
În funcție de % carne macră corespunzător claselor de calitate (S, E, U, R, O, P)	în carcasă	0	0.0%	0	0.0%
	în viu	8,327	3.7%	7,441	3.3%
Forfetar	în viu	124,955	54.9%	117,927	51.8%
Total		133,282	58.6%	125,368	55.1%

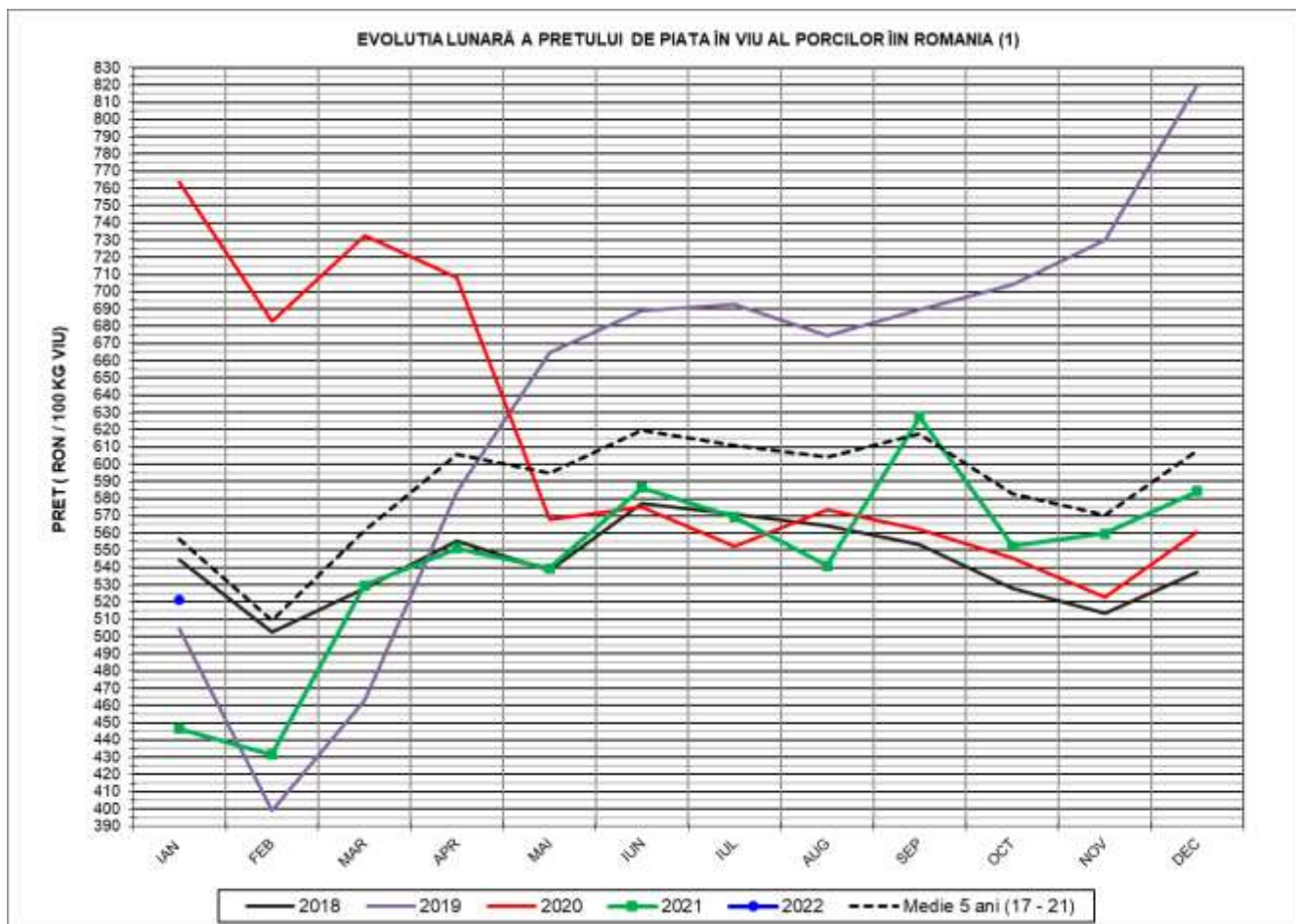
Carcase incluse în raportul național de prețuri pentru DG AGRI



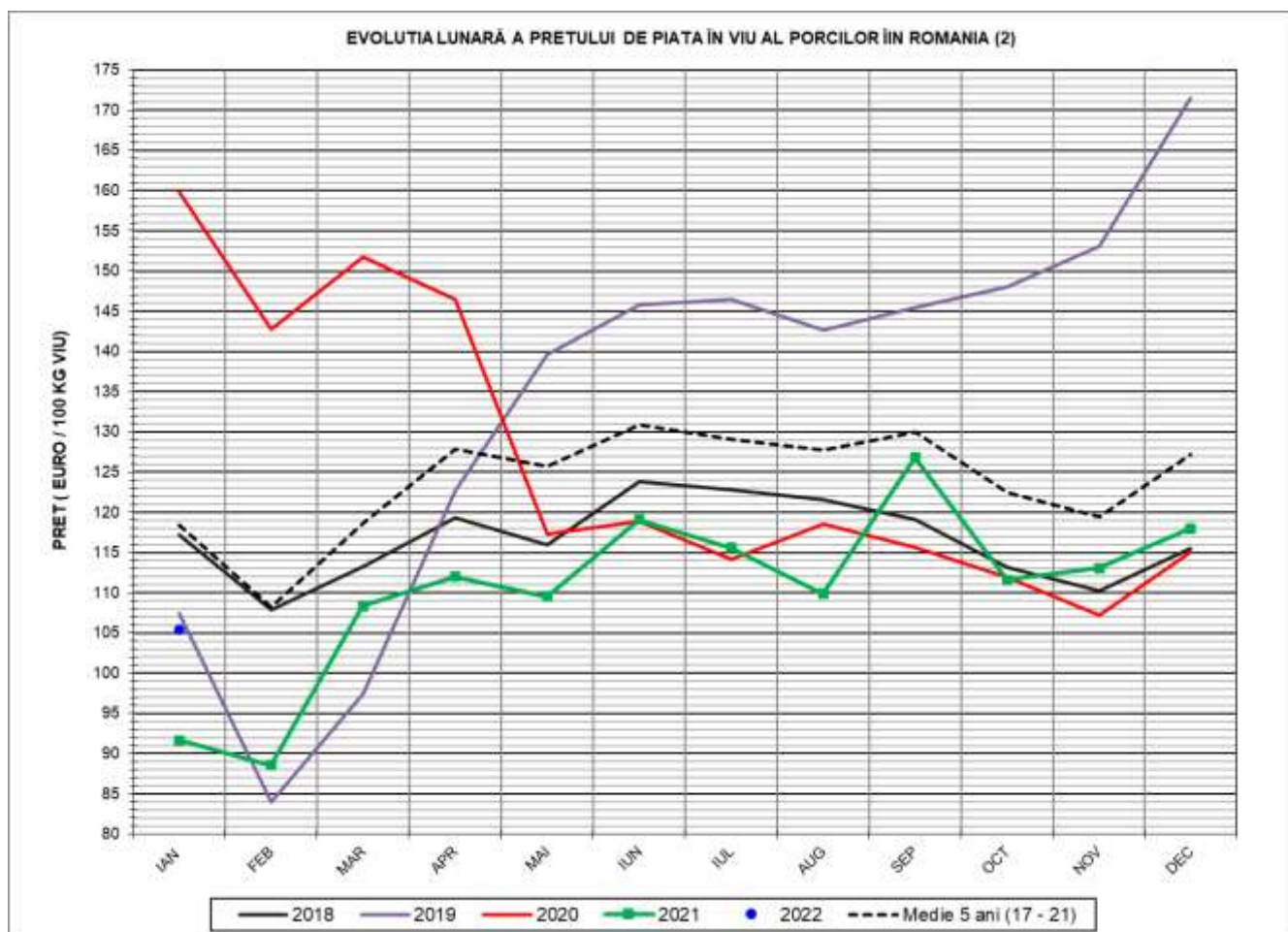
Prețul de piață al porcilor în luna ianuarie 2022

Clasa	% carne macră	Număr porci	% din total porci	Procent mediu carne macră	Greutate medie (kg)		Preț mediu (RON / 100 kg)	
					vie	carcasă caldă – 2%	viu	carcasă caldă – 2%
S	≥ 60	77,221	57.94	62.3	111.3	85.5	521.02	677.81
E	≥ 55 - < 60	48,147	36.12	58.1	115.0	88.7	522.15	676.96
U	≥ 50 - < 55	7,037	5.28	53.1	118.3	91.8	520.26	670.67
ROP	< 50	877	0.66	48.0	122.1	94.7	520.96	671.92
TOTAL		133,282	100.00	60.2	113.1	87.1	521.39	677.06





PREȚ ÎN VIU			
IAN 2022	VARIAȚIE		
	1 LUNA	1 AN	MEDIE 5 ANI (2017 - 2021)
521.39 RON	-10.75%	16.76%	-6.27%



PREȚ ÎN VIU			
IAN 2022	VARIAȚIE		
	1 LUNA	1 AN	MEDIE 5 ANI (2017 - 2021)
105.43 €	-10.68%	15.02%	-10.94%



PREȚUL PE PROCENT CARNE MACRĂ AL PORCILOR
ÎN LUNA IANUARIE 2022

% CARNE MACRĂ		NUMĂR PORCI	% CUMULATIV DIN TOTAL PORCI	GREUTATE (KG)		PREȚ MEDIU (RON/ 100 KG)	
NIVEL	MEDIE			VIE	CARCASA CALDĂ - 2%	VIU	CARCASA CALDĂ - 2%
≥64	65.1	12,821	9.62	110.12	84.84	518.51	673.03
63	63.4	11,455	18.21	110.76	85.28	519.21	674.37
62	62.4	15,711	30.00	111.11	85.55	520.50	676.02
61	61.4	18,993	44.25	111.58	85.59	522.85	681.64
60	60.5	18,241	57.94	112.14	86.05	522.43	680.83
59	59.5	15,985	69.93	113.37	87.22	523.87	680.95
58	58.5	13,317	79.92	115.03	88.56	521.53	677.37
57	57.5	9,042	86.71	116.01	89.75	521.59	674.23
56	56.5	6,016	91.22	116.60	90.29	521.33	673.27
55	55.5	3,787	94.06	116.74	90.37	519.95	671.67
54	54.5	2,529	95.96	117.63	91.45	517.02	665.02
53	53.5	1,780	97.30	118.65	91.89	523.56	676.05
52	52.4	1,155	98.16	118.17	91.75	520.07	669.82
51	51.5	893	98.83	117.99	91.38	520.07	671.53
≤50	49.2	1,557	100.00	121.46	94.07	522.33	674.42
MEDIE	60.2	133,282	100.00	113.05	87.06	521.39	677.06

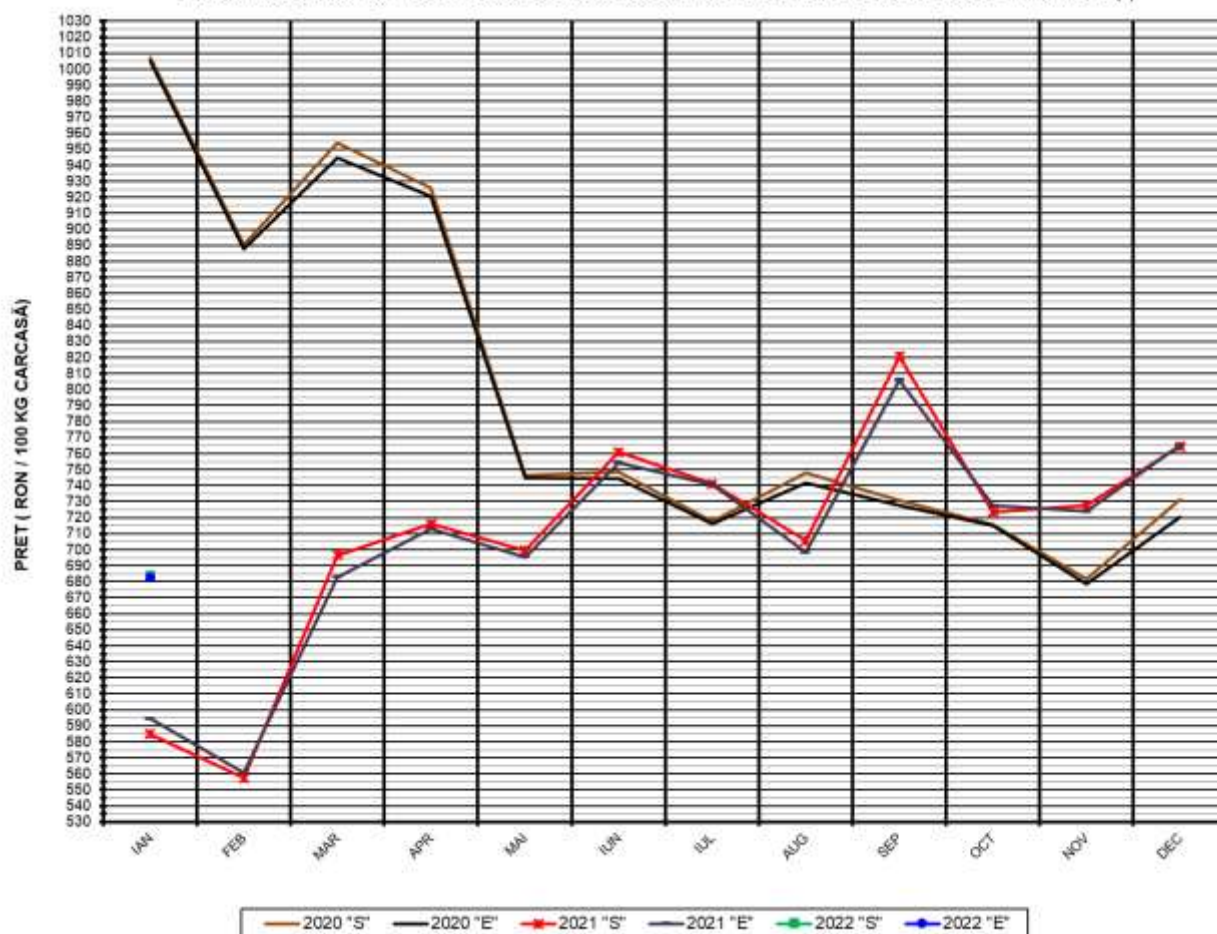
Interval optim % carne macră



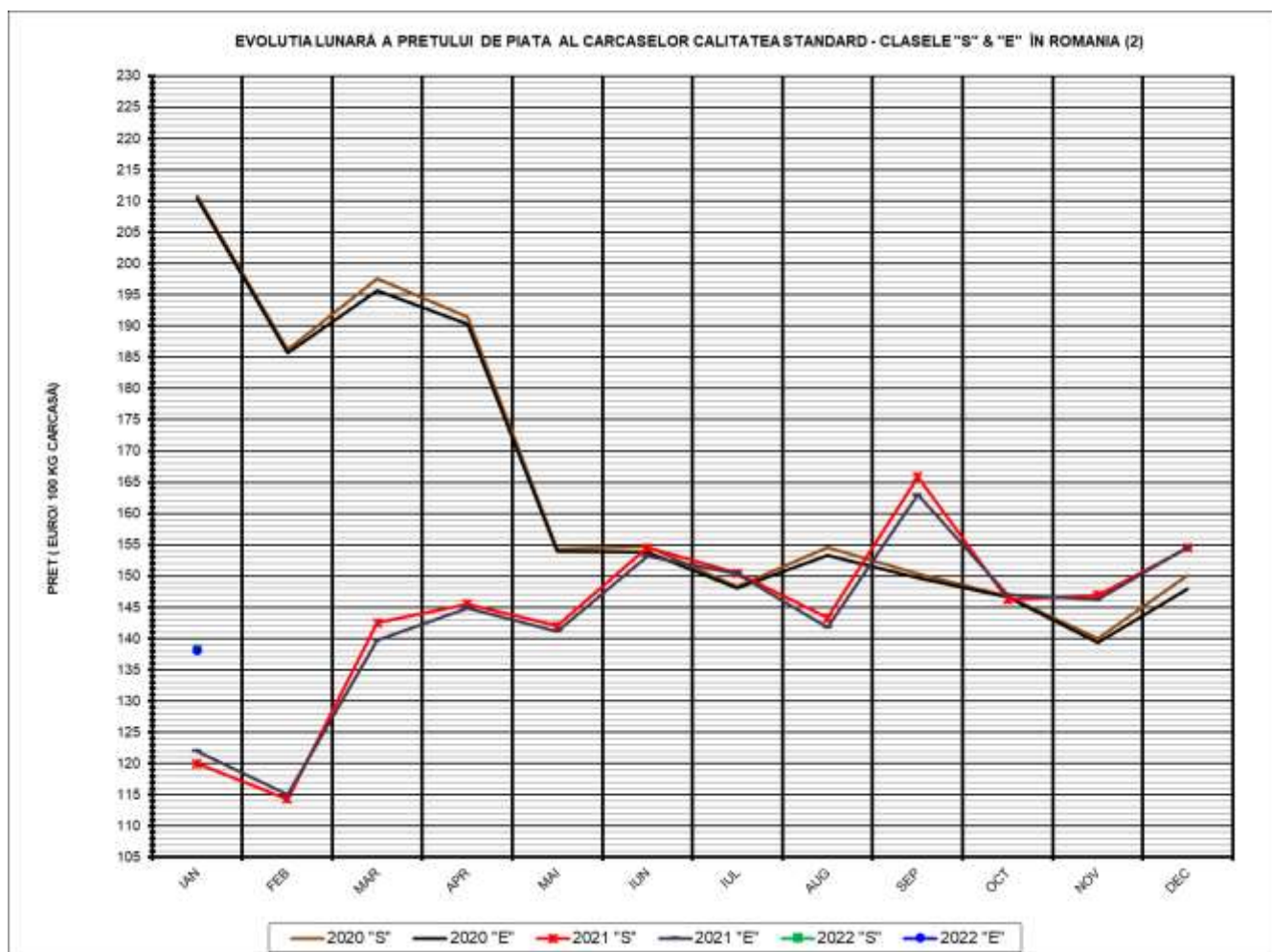
Prețul mediu ponderat lunar al carcaselor din clasa "S" & "E" în România și în UE

Săptămâna			Număr zile (ponderi)	Preț mediu ponderat						preț RO vs pret UE27 (%)	
				ROMÂNIA				UE27		S	E
				S		E		S	E		
nr	perioada	luna	EURO / 100 kg	RON / 100 kg	EURO / 100 kg	RON / 100 kg	S	E	S	E	
52	01 - 02	ian / 2022	2	149.68	740.85	149.91	741.97	133.78	131.72	11.88%	13.81%
1	03 - 09		7	144.72	715.85	144.27	713.64	134.09	132.19	7.93%	9.14%
2	10 - 16		7	139.33	688.87	138.84	686.45	134.84	132.36	3.33%	4.90%
3	17 - 23		7	135.26	668.82	134.28	663.98	134.49	131.56	0.57%	2.07%
4	24 - 30		7	131.78	651.72	132.64	655.98	134.09	130.37	-1.73%	1.74%
5	31		1	129.54	640.79	130.34	644.73	134.48	129.97	-3.67%	0.29%
Total			31	138.27	683.85	138.08	682.87	134.34	131.57	2.92%	4.95%

EVOLUTIA LUNARĂ A PREȚULUI DE PIATA AL CARCASELOR CALITATEA STANDARD - CLASELE "S" & "E" ÎN ROMANIA (1)

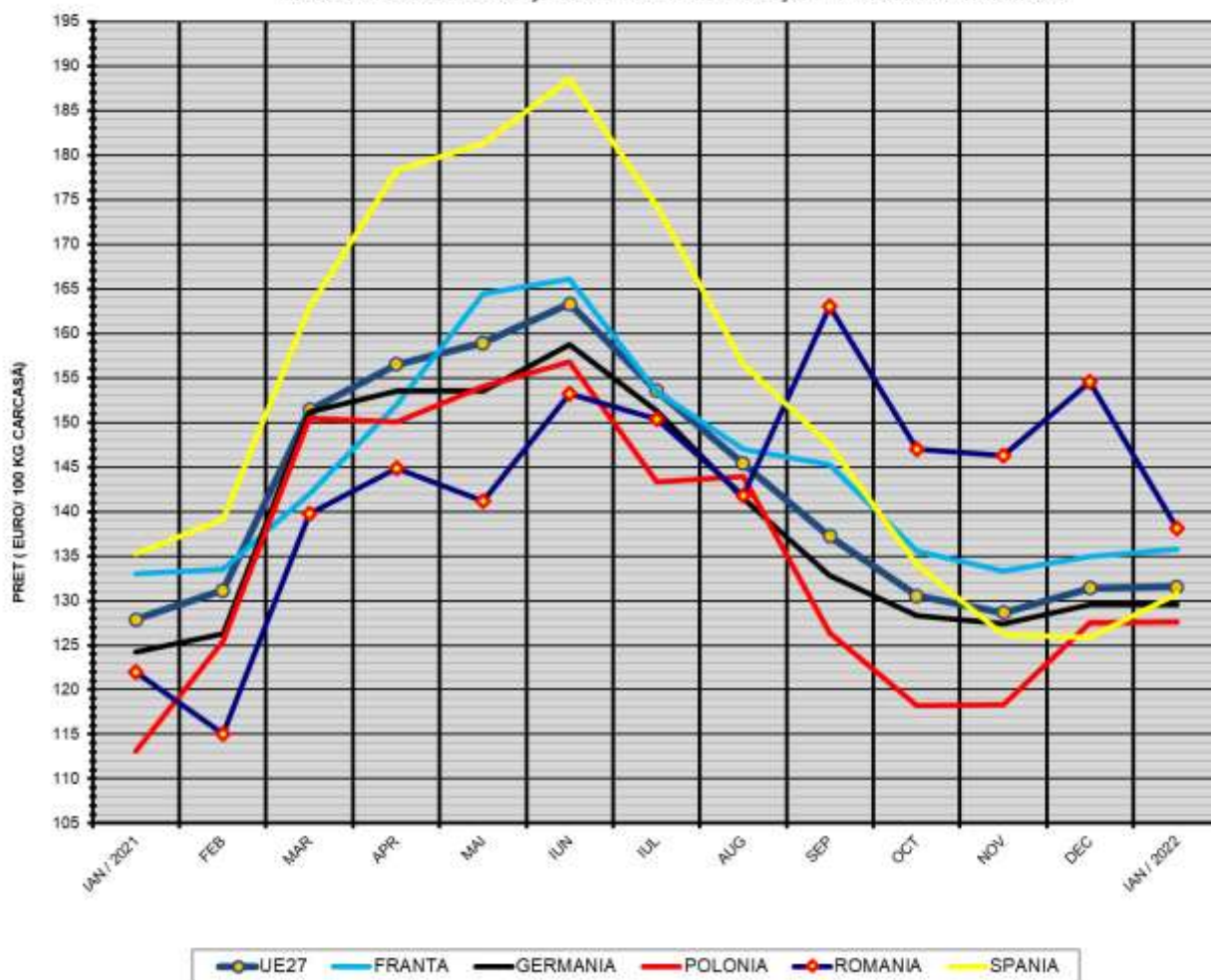


PREȚ NAȚIONAL CARCASE CALITATEA STANDARD - CLASELE "S" & "E"			
CLASA	IAN 2022	VARIAȚIE	
		1 LUNĂ	1 AN
S	683.85 RON	-10.55%	16.95%
E	682.87 RON	-10.73%	14.89%



PREȚ NAȚIONAL CARCASE CALITATEA STANDARD - CLASELE "S" & "E"			
CLASA	IAN 2022	VARIAȚIE	
		1 LUNĂ	1 AN
S	138.27 €	-10.49%	15.21%
E	138.08 €	-10.66%	13.18%

EVOLUTIA LUNARĂ A PREȚULUI CLASA "E" ÎN UE27 ȘI ÎN CĂTEVA STATE MEMBRE



COMPARAȚII DE PREȚURI

	UE27	FR	DE	PL	RO	ES	RO vs UE27	RO vs FR	RO vs DE	RO vs PL	RO vs ES
ian 2022 =	131.56 €	135.77 €	129.59 €	127.63 €	138.08 €	130.77 €	6.52 € 5.0%	2.31 € 1.7%	8.49 € 6.6%	10.45 € 8.2%	7.31 € 5.6%

PREȚUL CARCASELOR CLASA "E" ÎN STATELE MEMBRE (FĂRĂ ITALIA, LUXEMBURG)
VERSUS PREȚUL UE27 ÎN LUNA IANUARIE 2022

