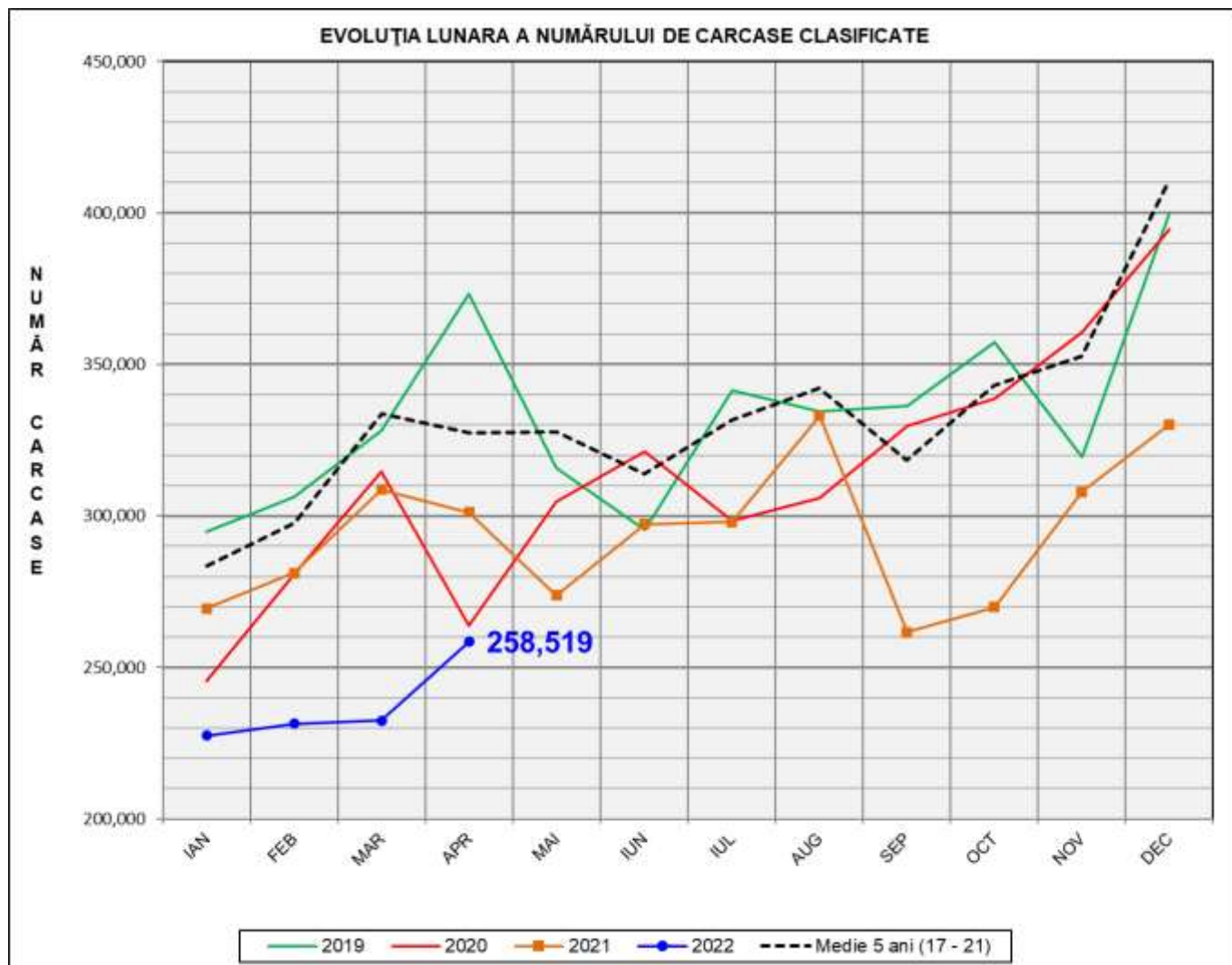


# Rezultatele clasificării carcaselor de porcine

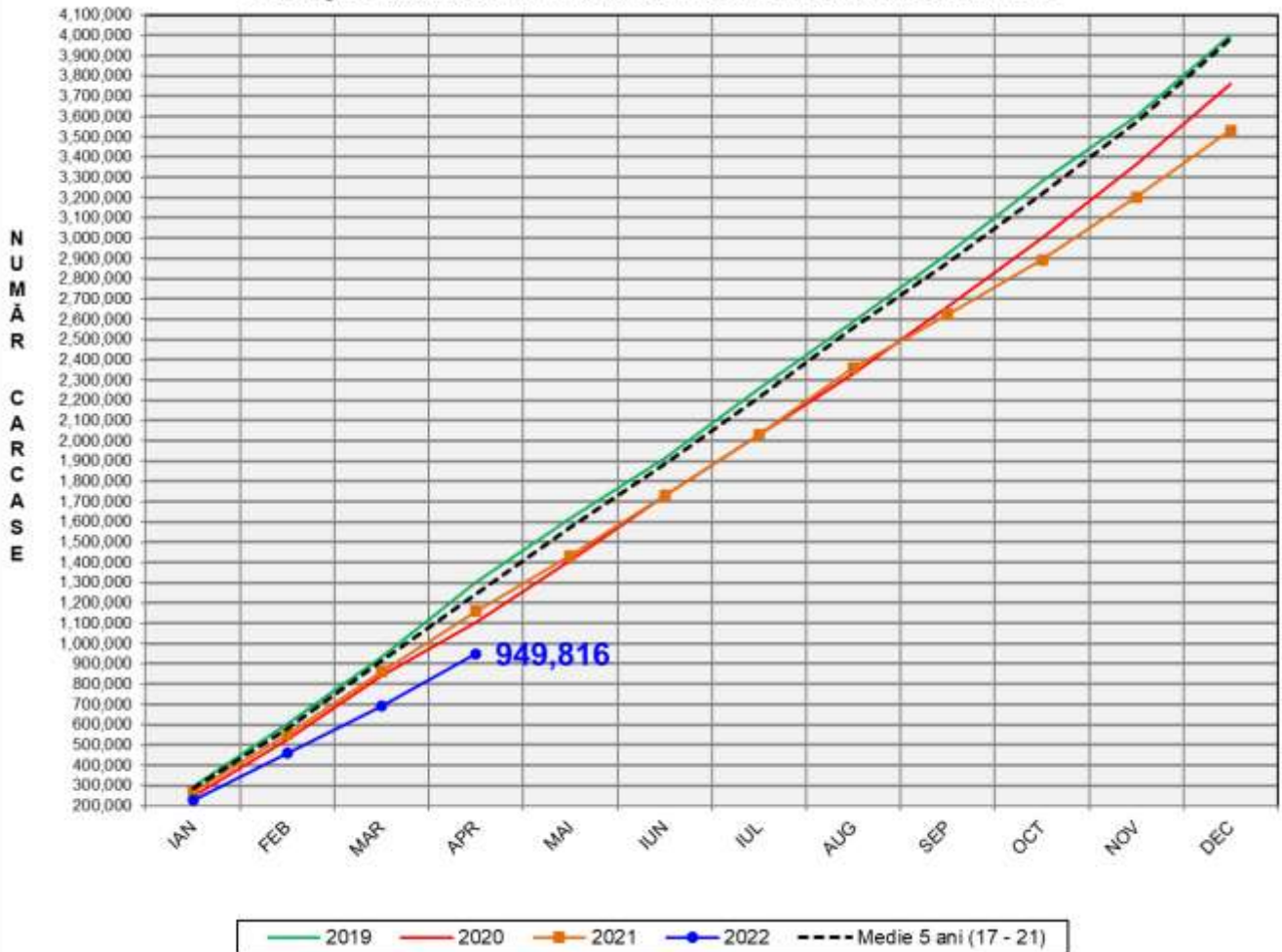
## Aprilie 2022



% Modificare		
1 LUNĂ	1 AN	MEDIE 5 ANI (2017 - 2021)
11.2%	-14.1%	-8.1%

N.B. Coloanele de *culoare verde* din diagramele de la pagina 6 se grupează în intervalul optim al conținutului de carne macră și respectiv al greutateii carcaselor clasificate.

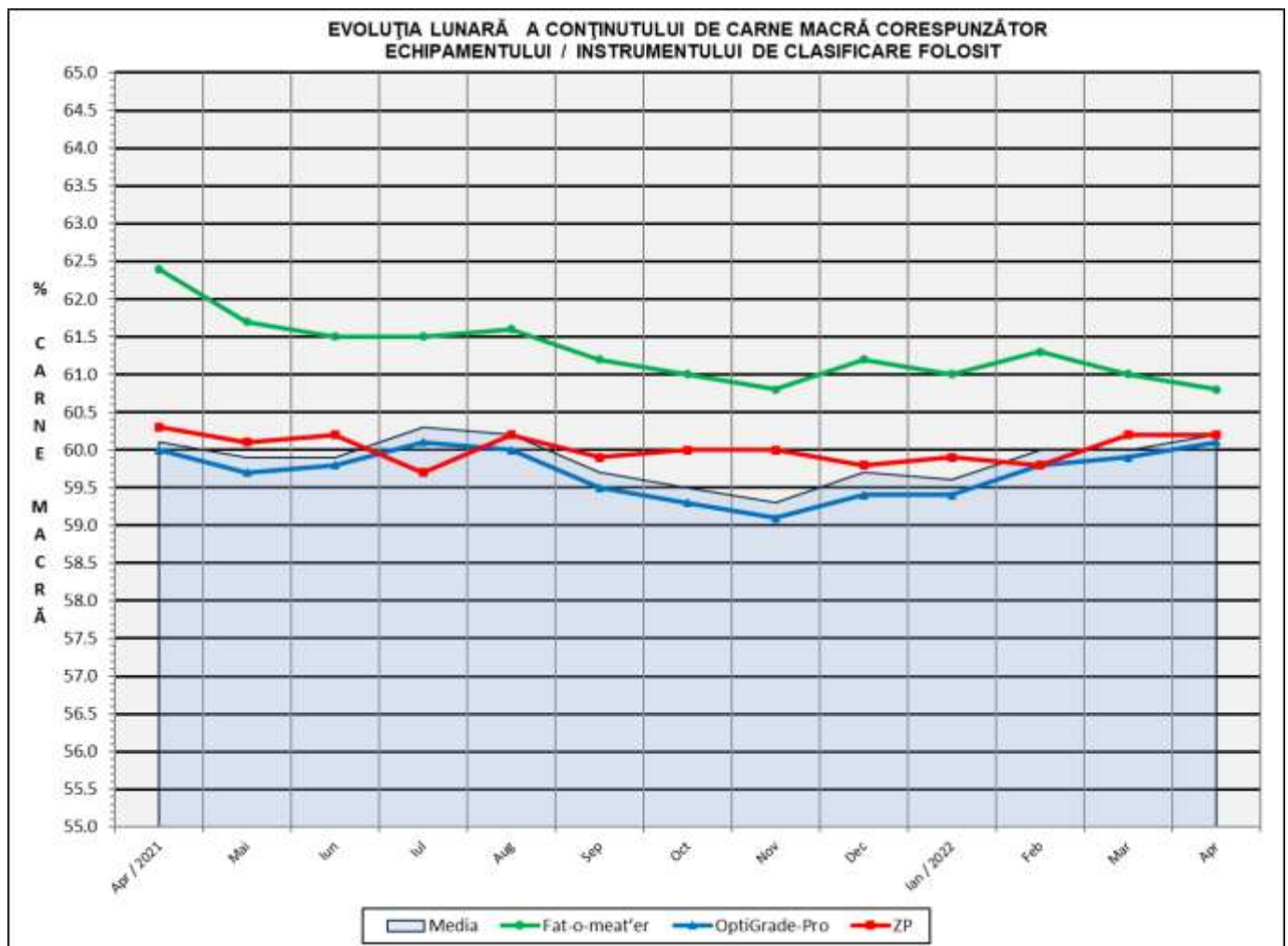
EVOLUȚIA LUNARA CUMULATIVA A NUMĂRULUI DE CARCASE CLASIFICATE



% Modificare	
1 AN	MEDIE 5 ANI (2017 - 2021)
-18.1%	-23.6%

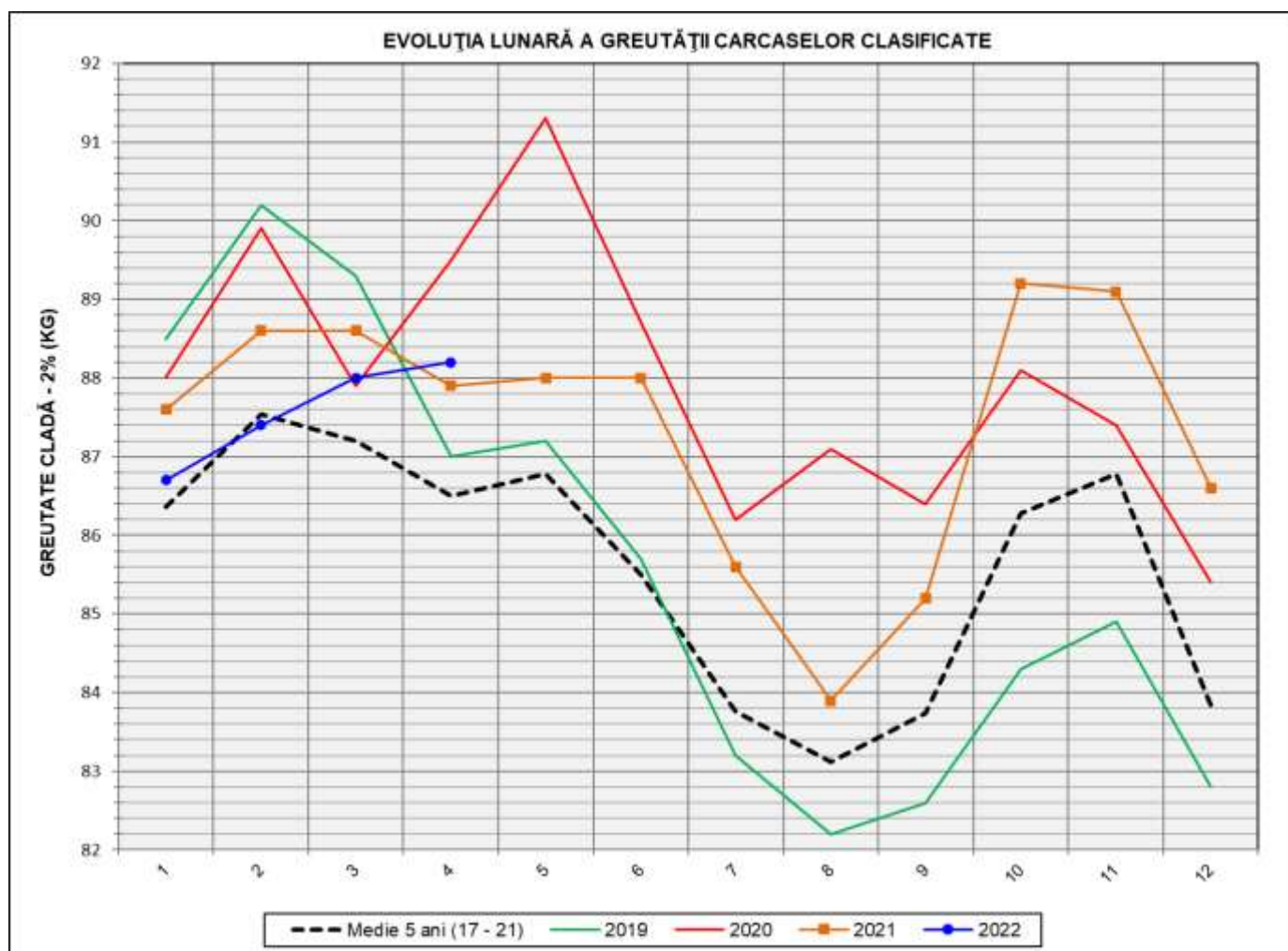
## Numărul de carcase clasificate în luna aprilie 2022 în funcție de echipamentul / instrumentul folosit

Metoda	Echipament / instrument	Număr carcase	% din total carcase
Sondă Optică	Fat-o-meat'er	27,635	10.69%
	OptiGrade-Pro	219,352	84.85%
ZP	Rigla	11,532	4.46%
TOTAL		258,519	100.00%

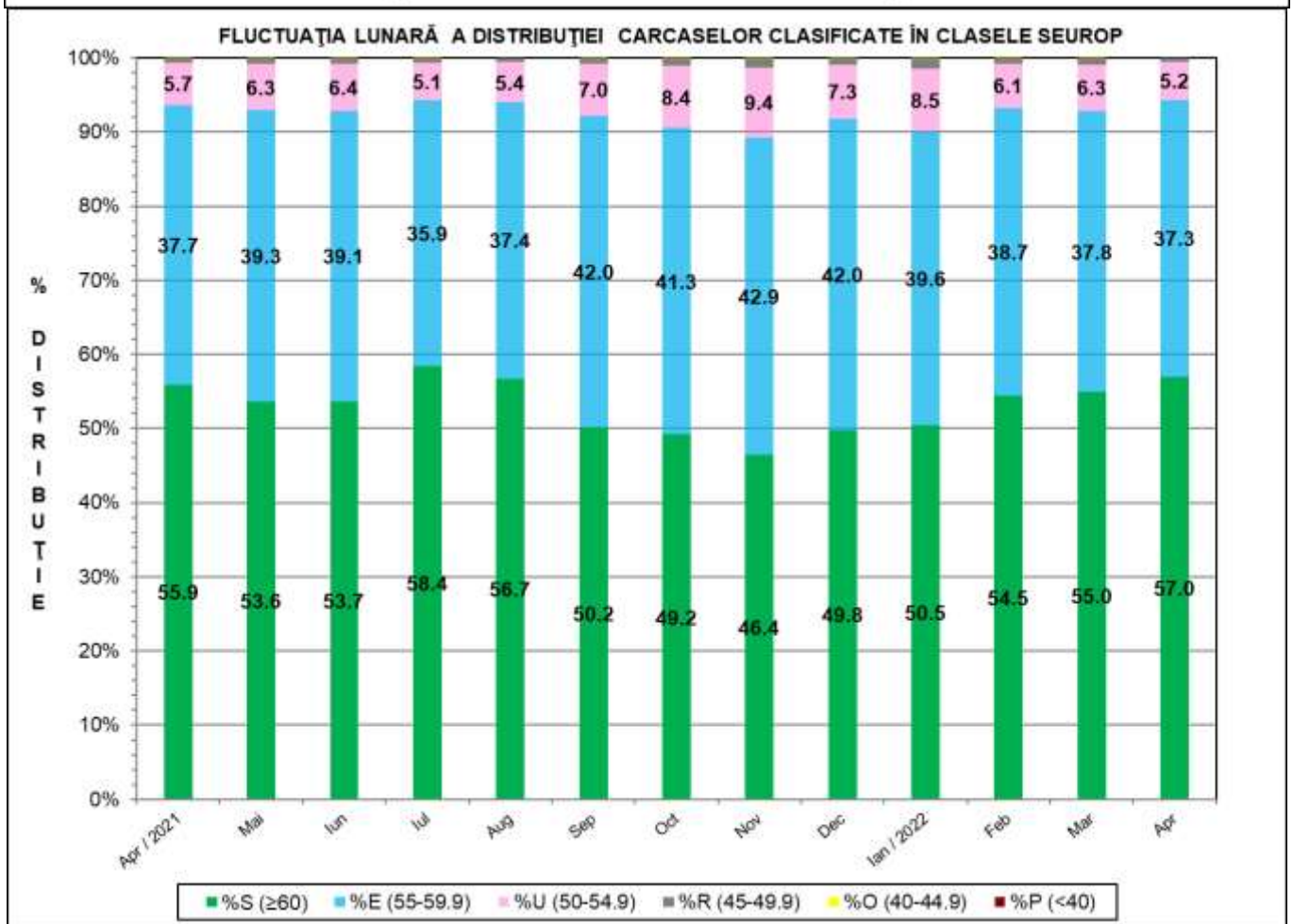
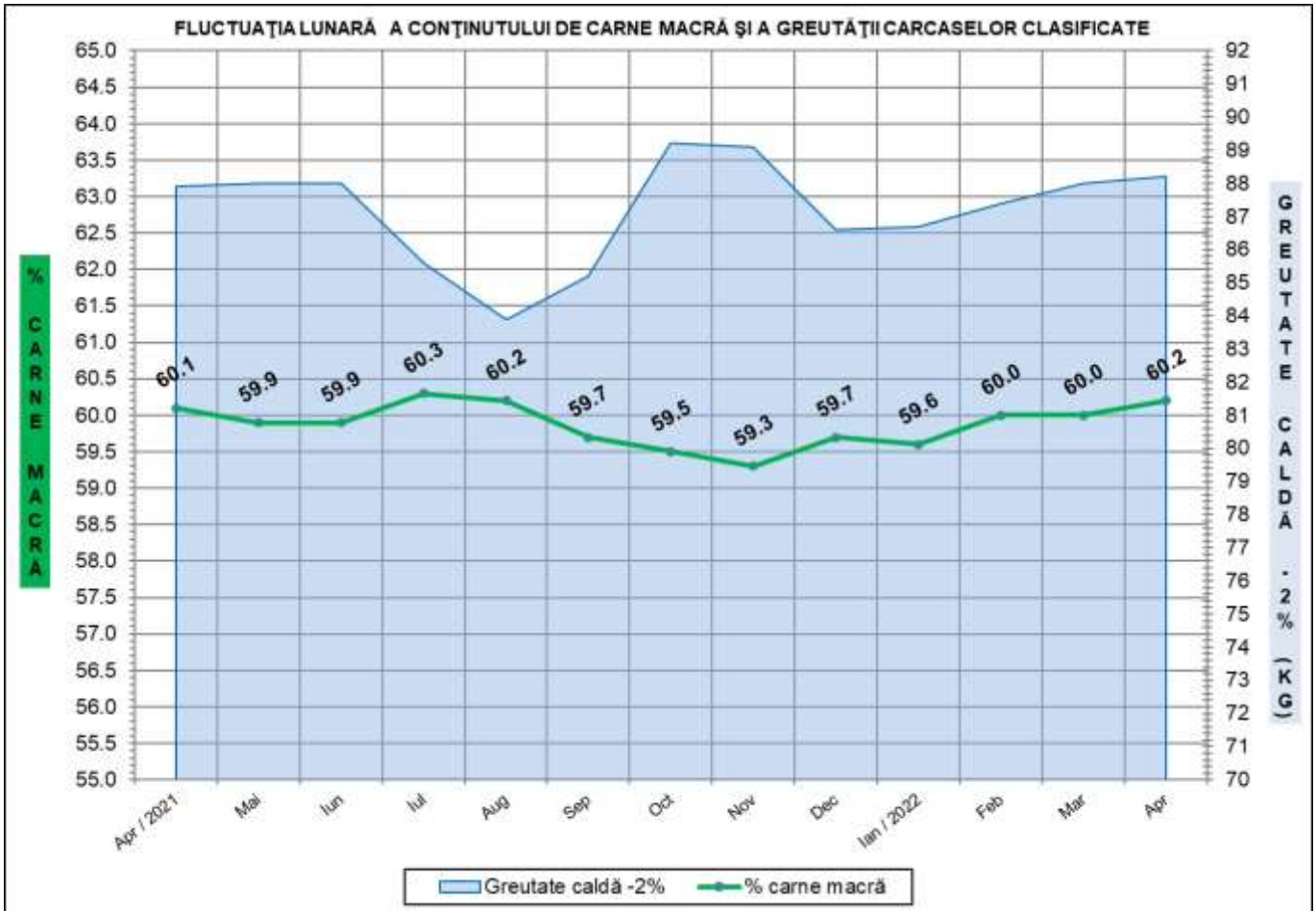


**DISTRIBUȚIA ÎN CLASE A CARCASELOR DE PORCINE  
CLASIFICATE ÎN LUNA APRILIE 2022**

CLASA	% CARNE MACRĂ	NUMĂR CARCASE	% DIN TOTAL	% CARNE MACRĂ	GREUTATE CALDĂ - 2% (KG)
S	≥ 60	147,367	57.00	62.2	86.4
E	55 - 59.9	96,486	37.32	58.1	90.1
U	50 - 54.9	13,391	5.18	53.3	93.9
R	45 - 49.9	1,162	0.45	48.6	95.2
O	40 - 44.9	86	0.03	43.2	93.4
P	< 40	27	0.01	33.8	92.1
<b>TOTAL</b>		<b>258,519</b>	<b>100.00</b>	<b>60.2</b>	<b>88.2</b>

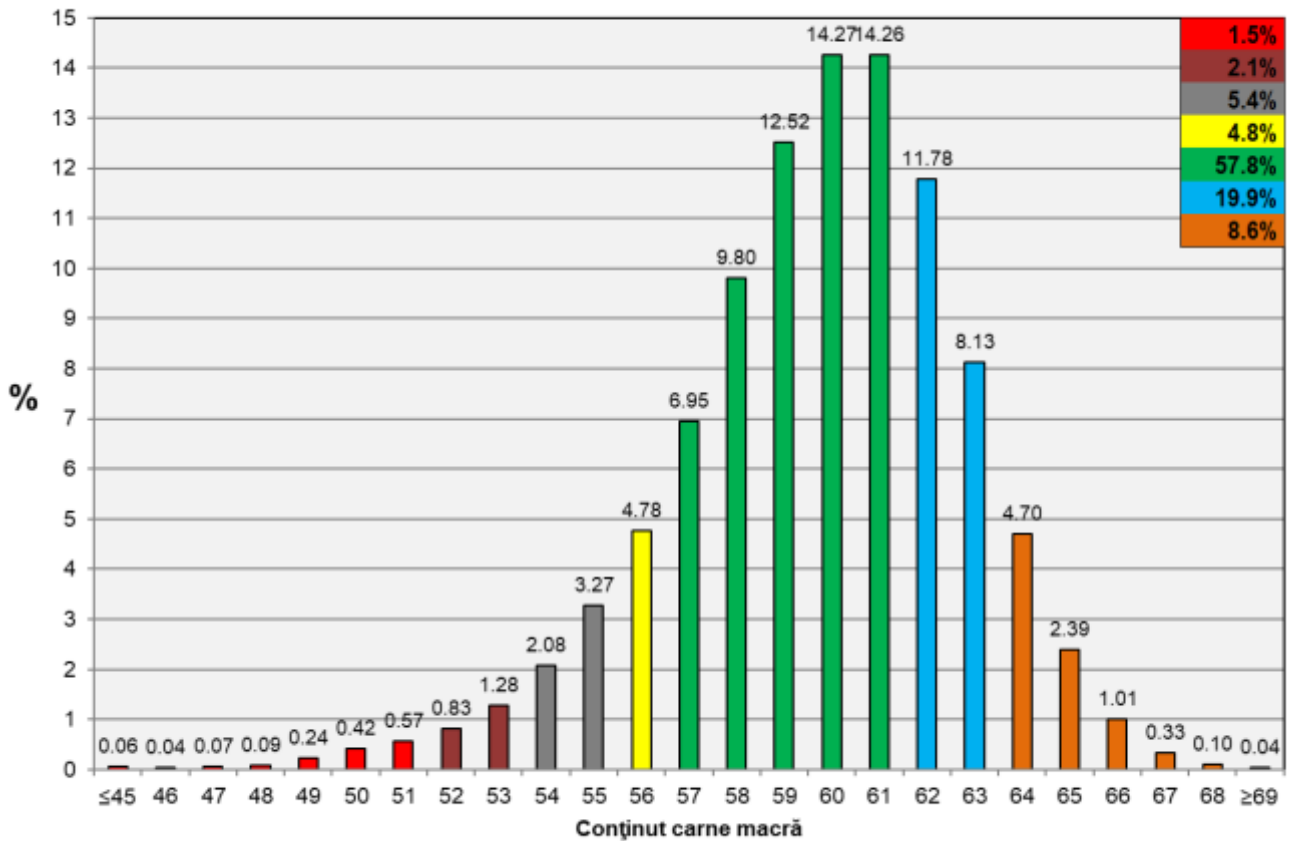


GREUTATE CALDĂ - 2% (KG)	VARIAȚIE		
	1 LUNĂ	1 AN	MEDIE 5 ANI (2017 - 2021)
<b>88.2</b>	<b>0.2%</b>	<b>0.3%</b>	<b>2.0%</b>





Distribuția carcaselor clasificate în România în luna aprilie 2022 (N = 258,519)



Distribuția greutății carcaselor clasificate în România în luna aprilie 2022 (N = 258,519)

