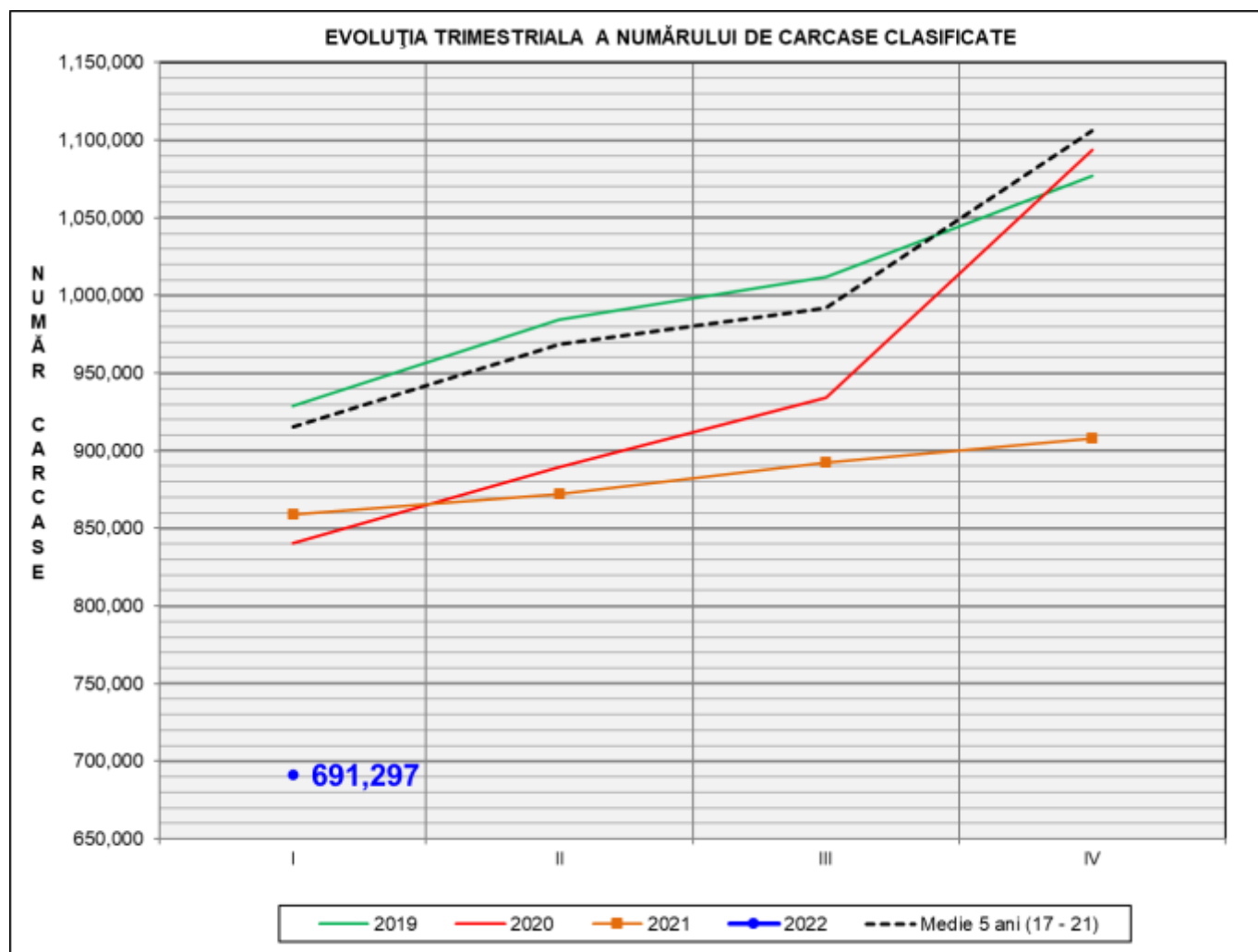


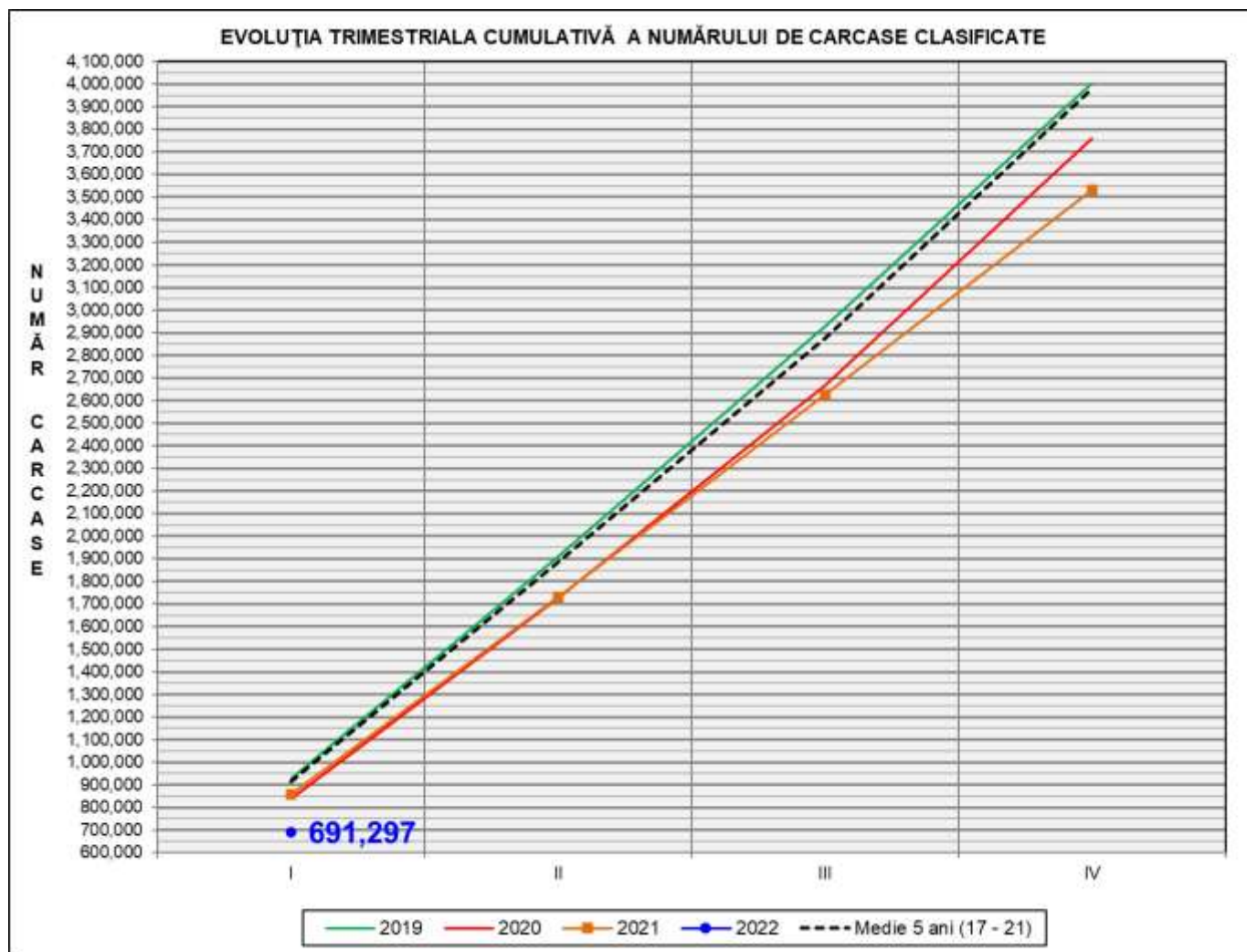
Rezultatele clasificării carcaselor de porcine

Trimestrul I 2022



% Modificare		
1 TRIM	1 AN	MEDIE 5 ANI (2017 - 2021)
-23.9%	-19.5%	-24.5%

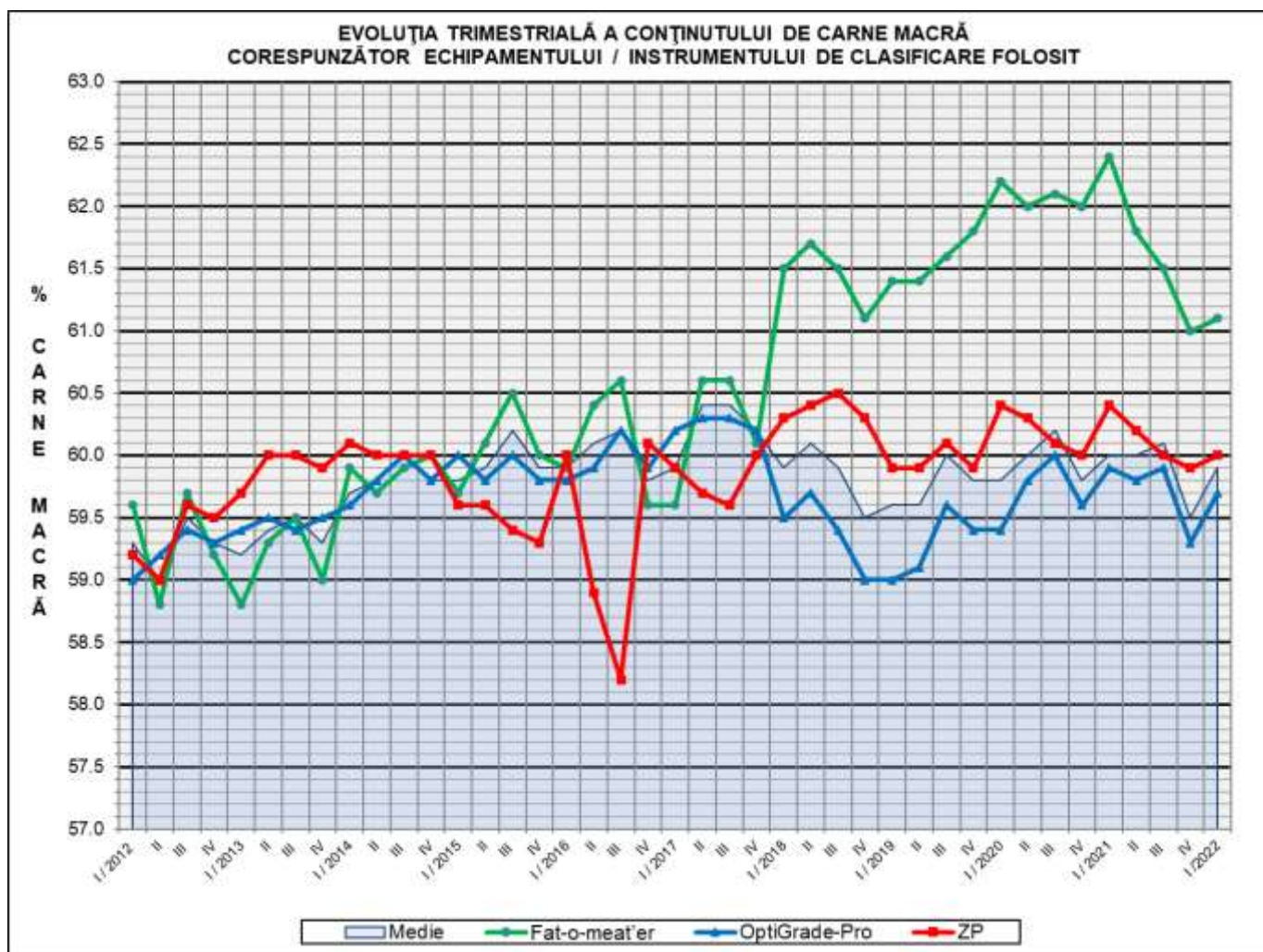
N.B. Coloanele de *culoare verde* din diagramele de la pagina 6 se grupează în intervalul optim al conținutului de carne macră și respectiv al greutateii carcaselor clasificate.



% Modificare	
1 AN	MEDIE 5 ANI (2017 - 2021)
-19.5%	-24.5%

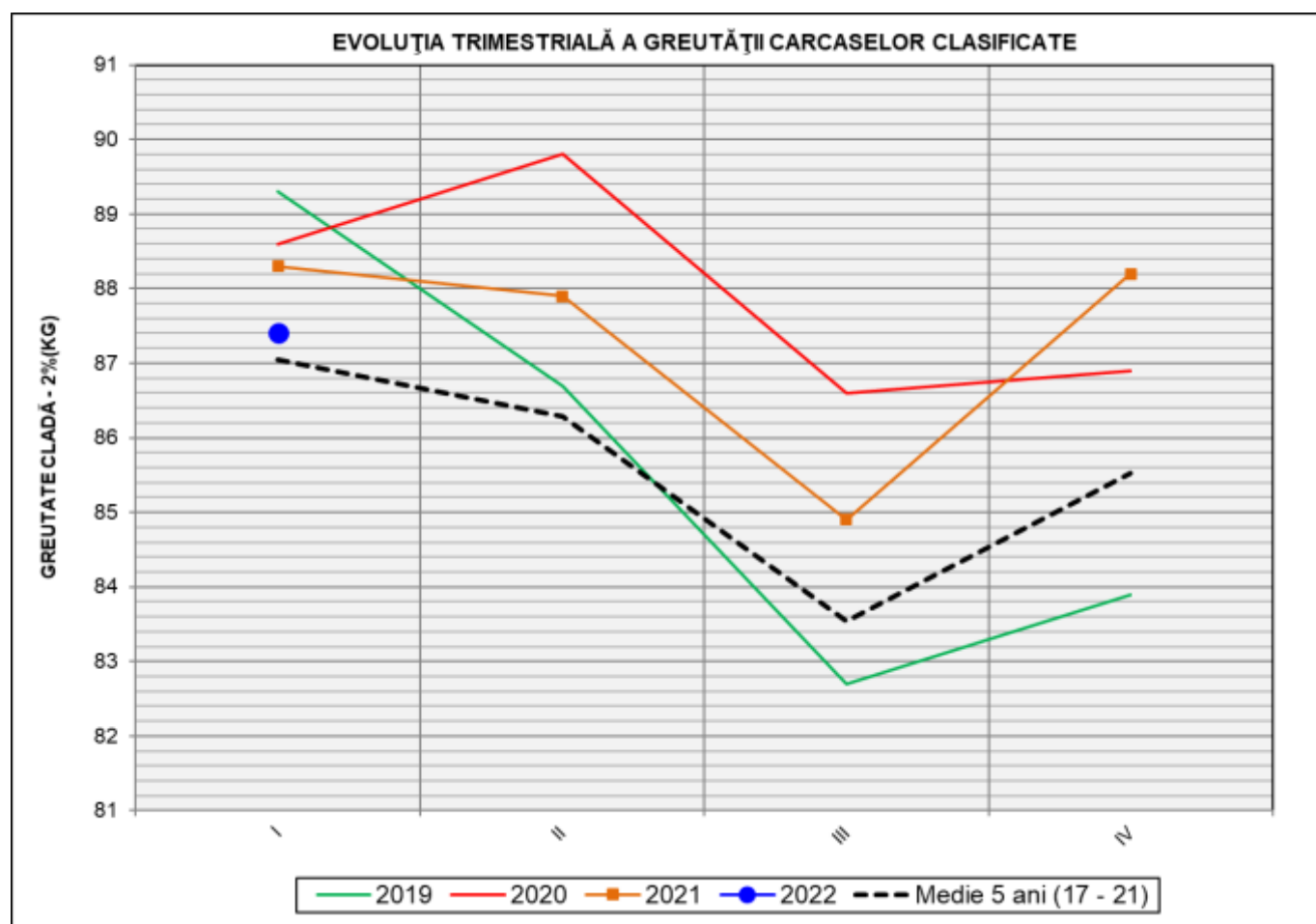
Numărul de carcasse clasificate în trimestrul I 2022 în funcție de echipamentul / instrumentul folosit

Metoda	Echipament / instrument	Număr carcasse	% din total carcasse
Sondă Optică	Fat-o-meat'er	72,183	10.44%
	OptiGrade-Pro	596,233	86.25%
ZP	Rigla	22,881	3.31%
TOTAL		691,297	100.00%

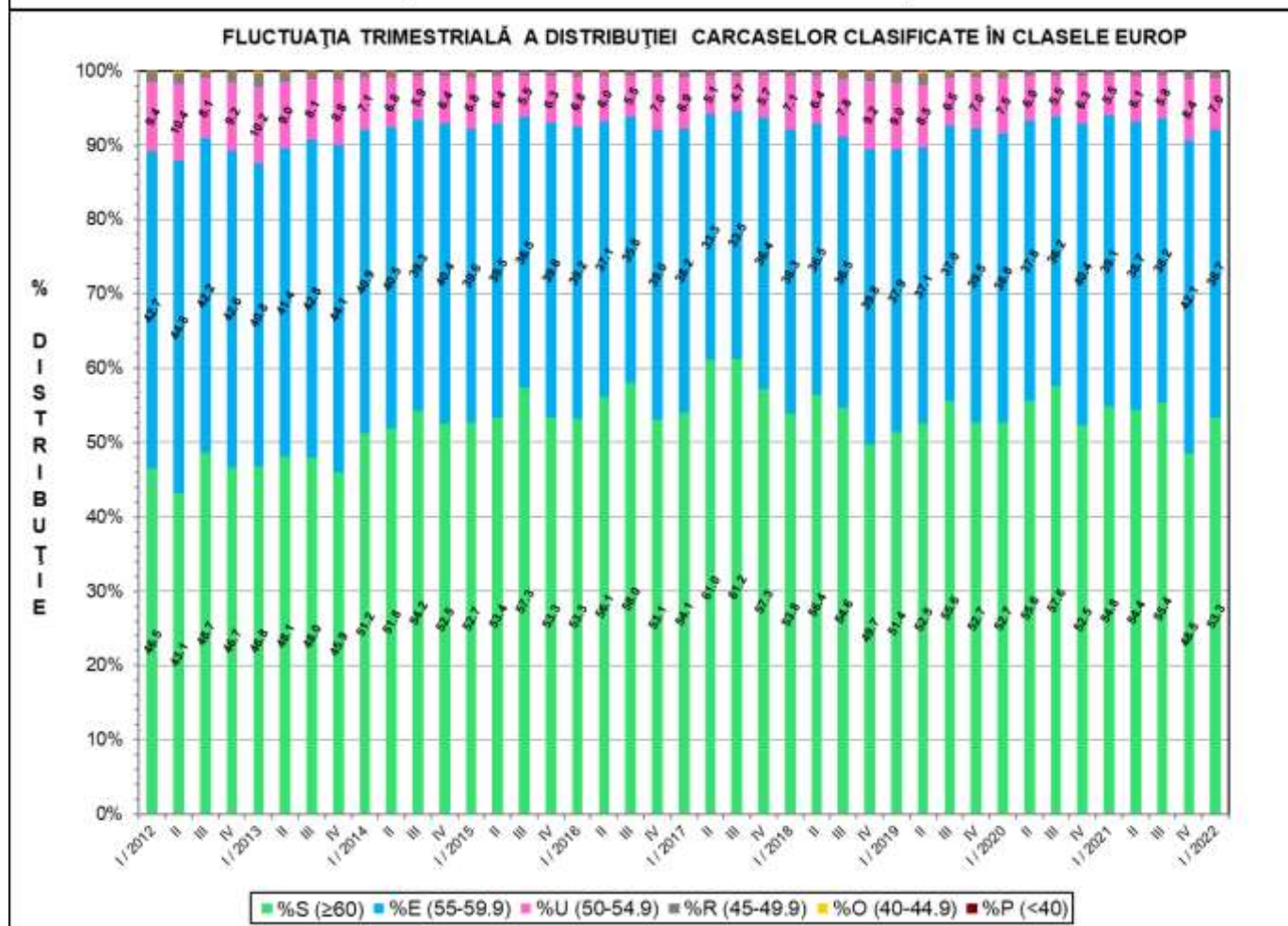
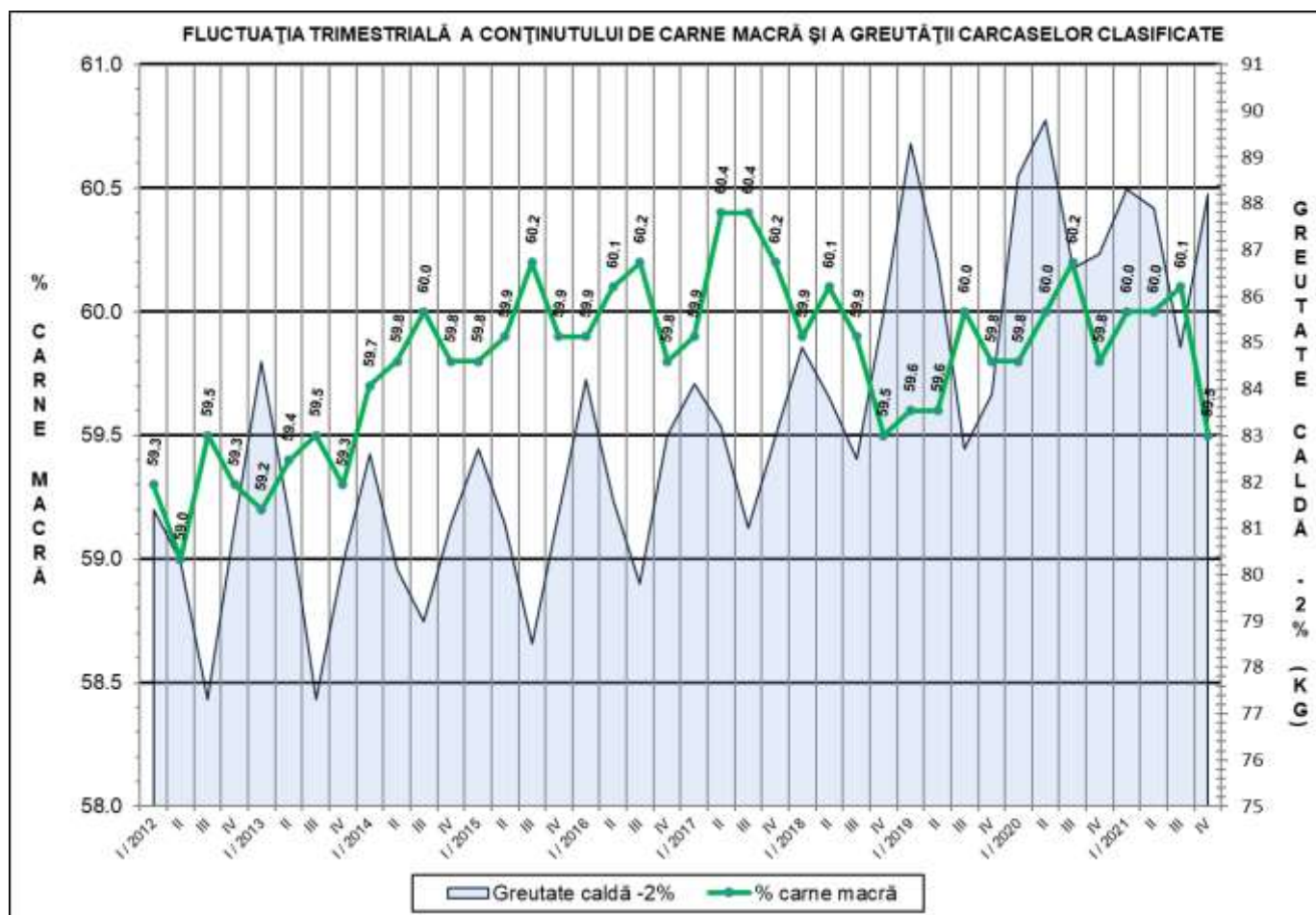


**ÎNCADRAREA ÎN CLASE A CARCASELOR DE PORCINE
CLASIFICATE ÎN TRIMESTRUL I 2022**

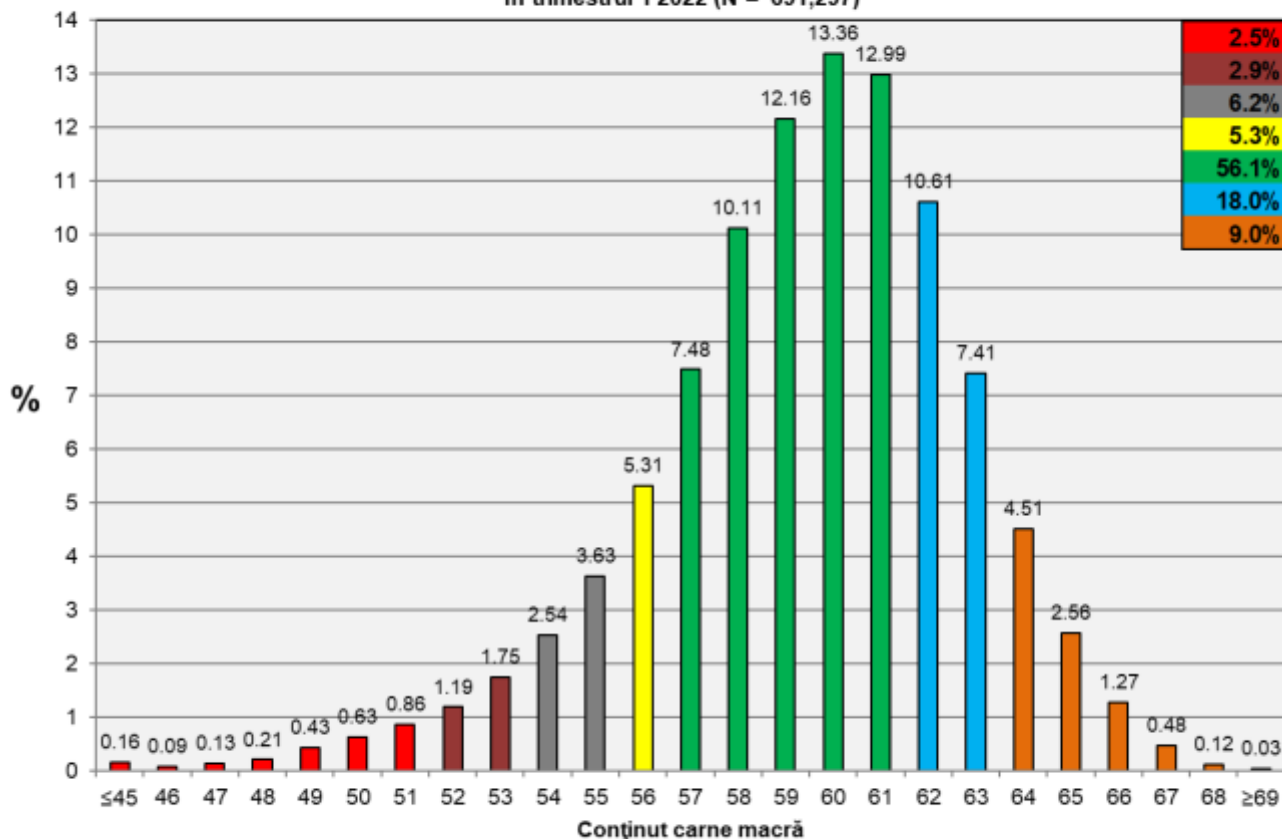
CLASA	% CARNE MACRĂ	NUMĂR CARCASE	% DIN TOTAL	% CARNE MACRĂ	GREUTATE CALDĂ - 2% (KG)
S	≥ 60	368,758	53.34	62.3	85.5
E	55 - 59.9	267,421	38.68	58.0	89.0
U	50 - 54.9	48,102	6.96	53.2	91.8
R	45 - 49.9	6,286	0.91	48.4	94.2
O	40 - 44.9	628	0.09	43.2	94.8
P	< 40	102	0.01	37.4	91.6
TOTAL		691,297	100.00	59.9	87.4



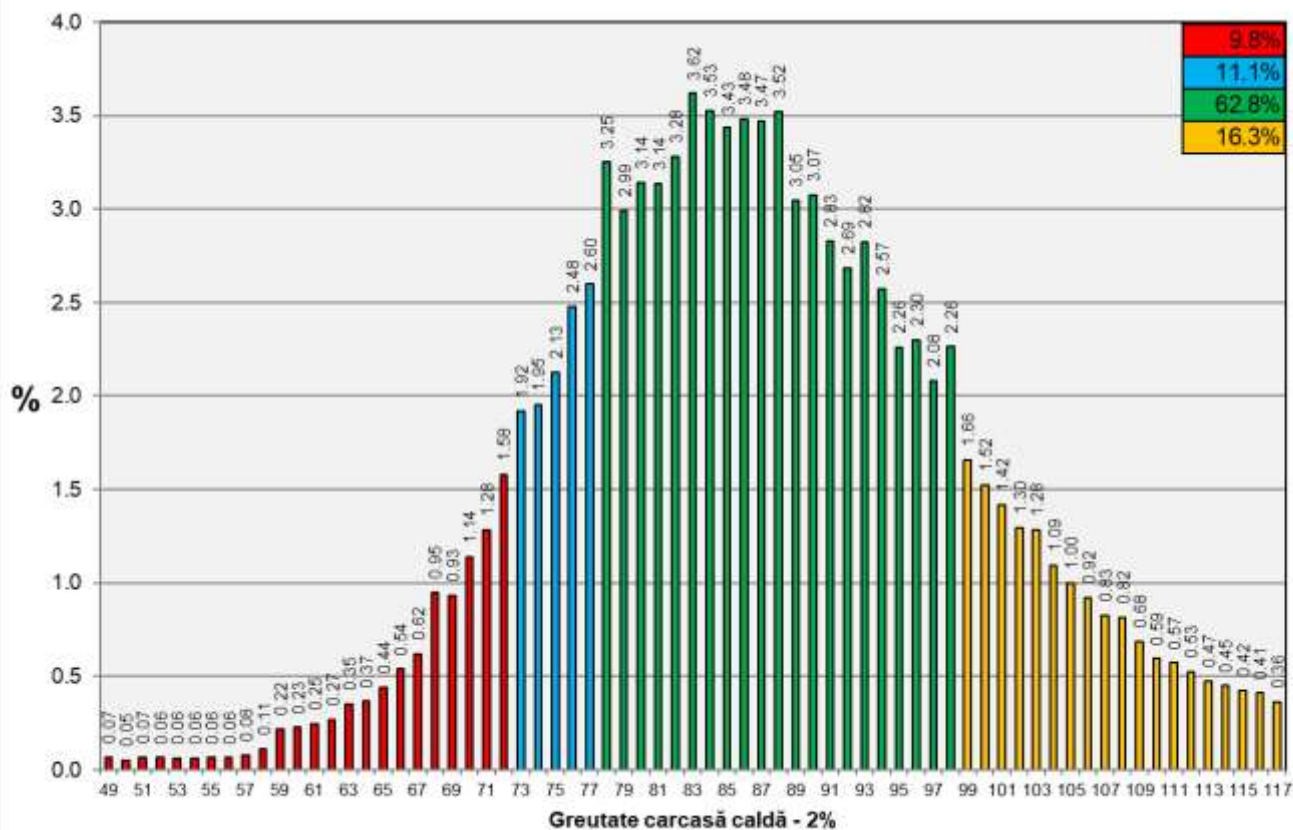
GREUTATE CALDĂ - 2% (KG)	VARIAȚIE		
	1 TRIM	1 AN	MEDIE 5 ANI (2017 - 2021)
87.4	-0.9%	-1.0%	0.4%



Distribuția conținutului de carne macră a carcaselor clasificate în România în trimestrul I 2022 (N = 691,297)



Distribuția greutatei carcaselor clasificate în România în trimestrul I 2022 (N = 691,297)



**Grosimea slaninii cu echipamentul cu sondă optică Fat-O-Meater în România
în funcție de greutatea carcasei calde - 2% în trimestrul I 2022 (N = 72,183)**



**Grosimea muschiului cu echipamentul cu sondă optică Fat-O-Meater în România
în funcție de greutatea carcasei calde - 2% în trimestrul I 2022 (N = 72,183)**



Conținutul de carne macră cu echipamentul cu sondă optică Fat-O-Meater în România în funcție de greutatea carcasei calde - 2% în trimestrul I 2022 (N = 72,183)



Grosimea slaninii cu echipamentul cu sondă optică OptiGrade-Pro în România în funcție de greutatea carcasei calde - 2% în trimestrul I 2022 (N = 596,233)



Grosimea muschiului cu echipamentul cu sondă optică OptiGrade-Pro în România în funcție de greutatea carcasei calde - 2% în trimestrul I 2022 (N = 596,233)



Conținutul de carne macră cu echipamentul cu sondă optică OptiGrade-Pro în România în funcție de greutatea carcasei calde - 2% în trimestrul I 2022 (N = 596,233)

