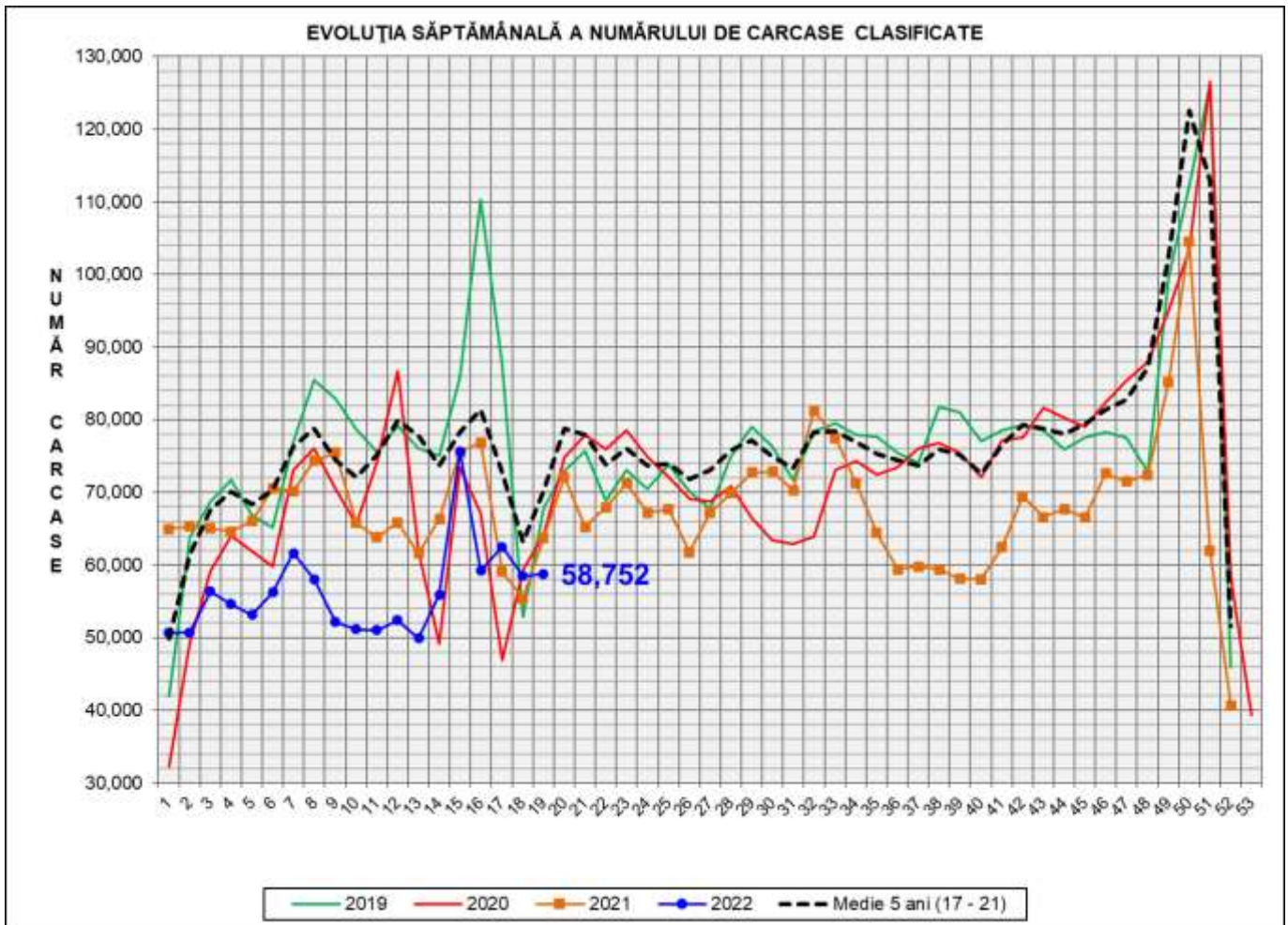


Rezultatele clasificării carcaselor de porcine

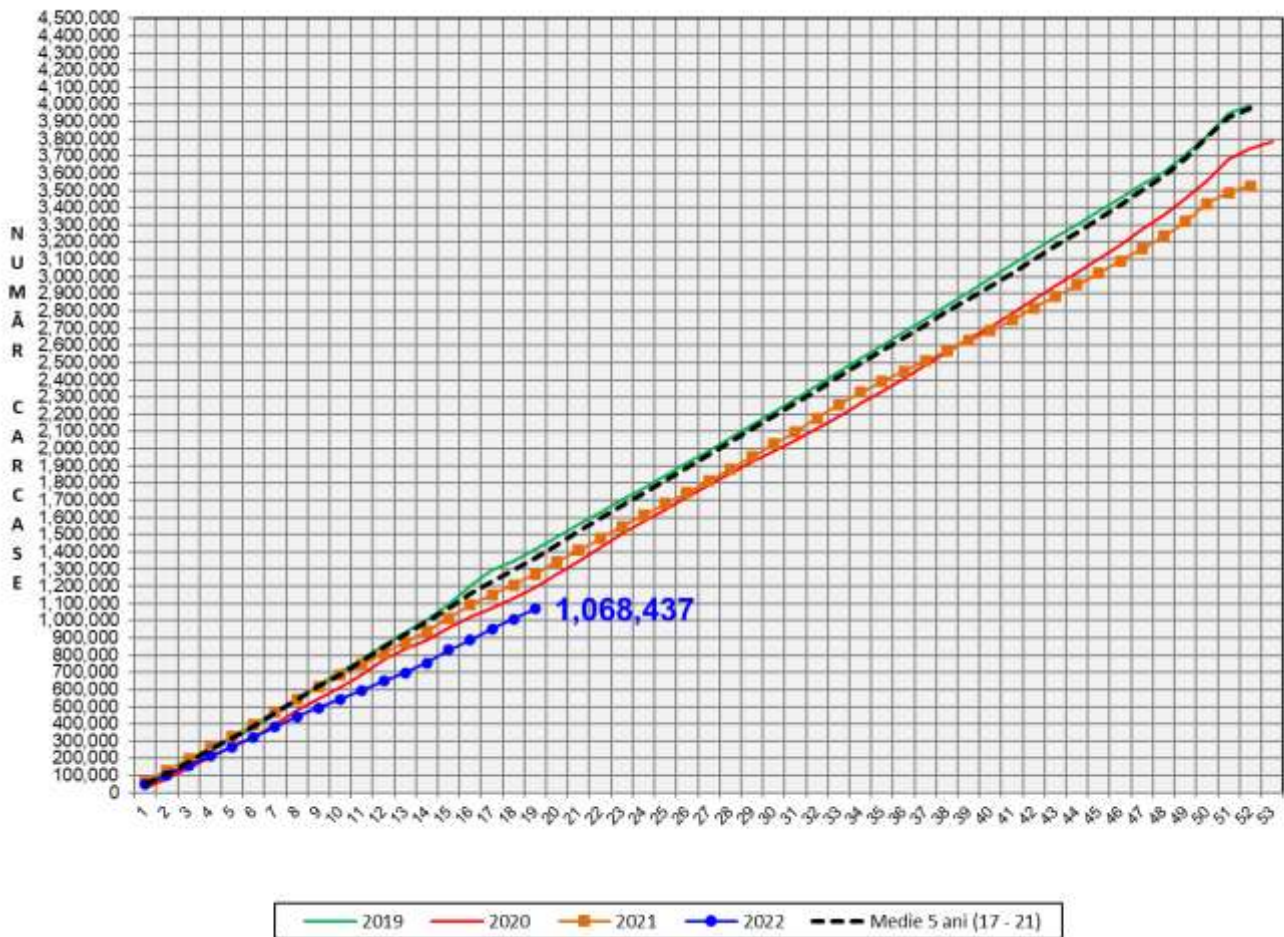
Săptămâna 19 (9 – 15 mai 2022)



% Modificare		
1 SĂPT	1 AN	MEDIE 5 ANI (2017 - 2021)
0.4%	-7.8%	-16.3%

N.B. Coloanele de *culoare verde* din diagramele de la pagina 6 se grupează în intervalul optim al conținutului de carne macră și respectiv al greutateii carcaselor clasificate.

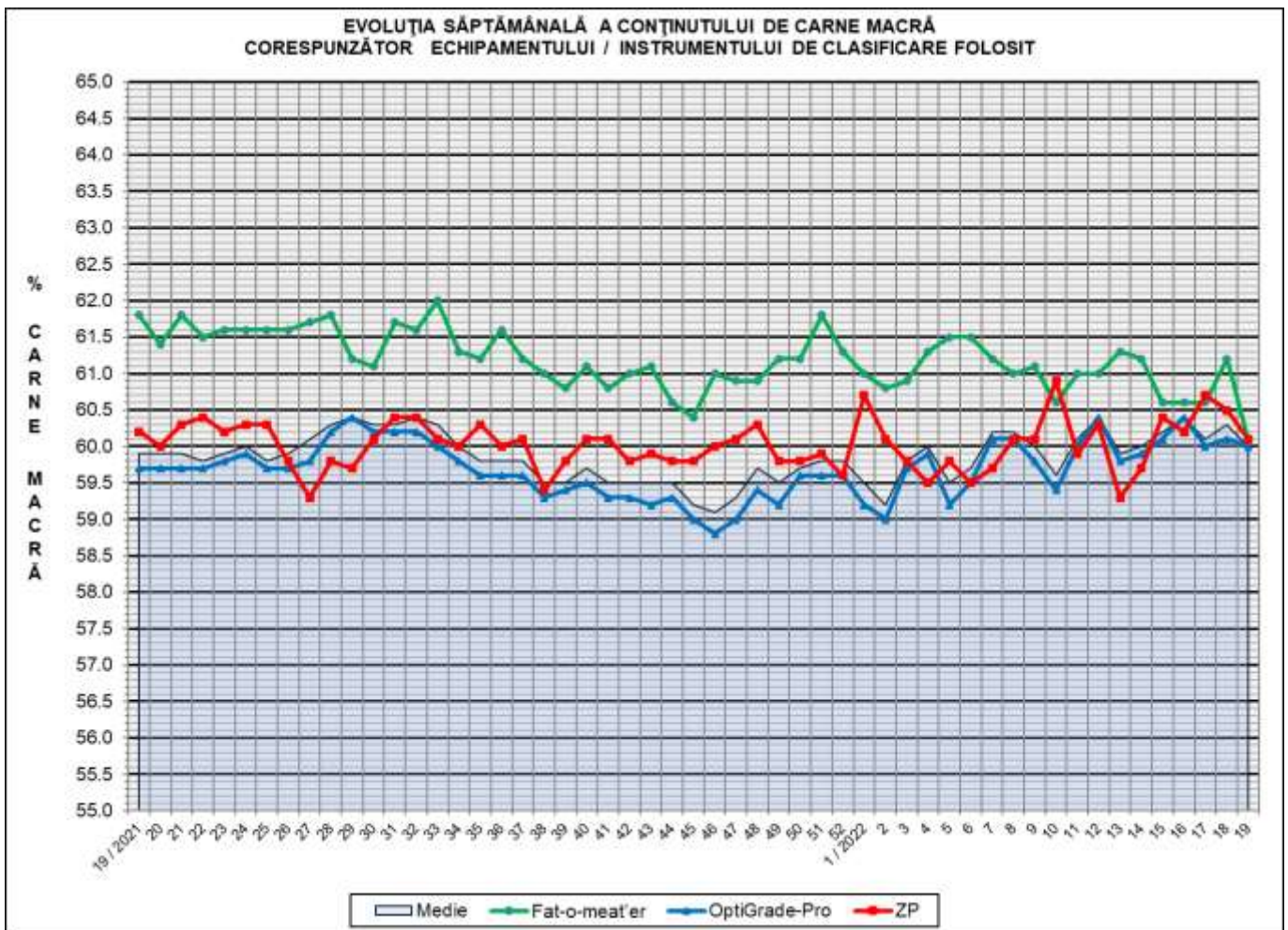
EVOLUȚIA SĂPTĂMÂNALĂ CUMULATIVĂ A NUMĂRULUI DE CARCASE CLASIFICATE



% Modificare	
1 AN	MEDIE 5 ANI (2017 - 2021)
-15.9%	-21.5%

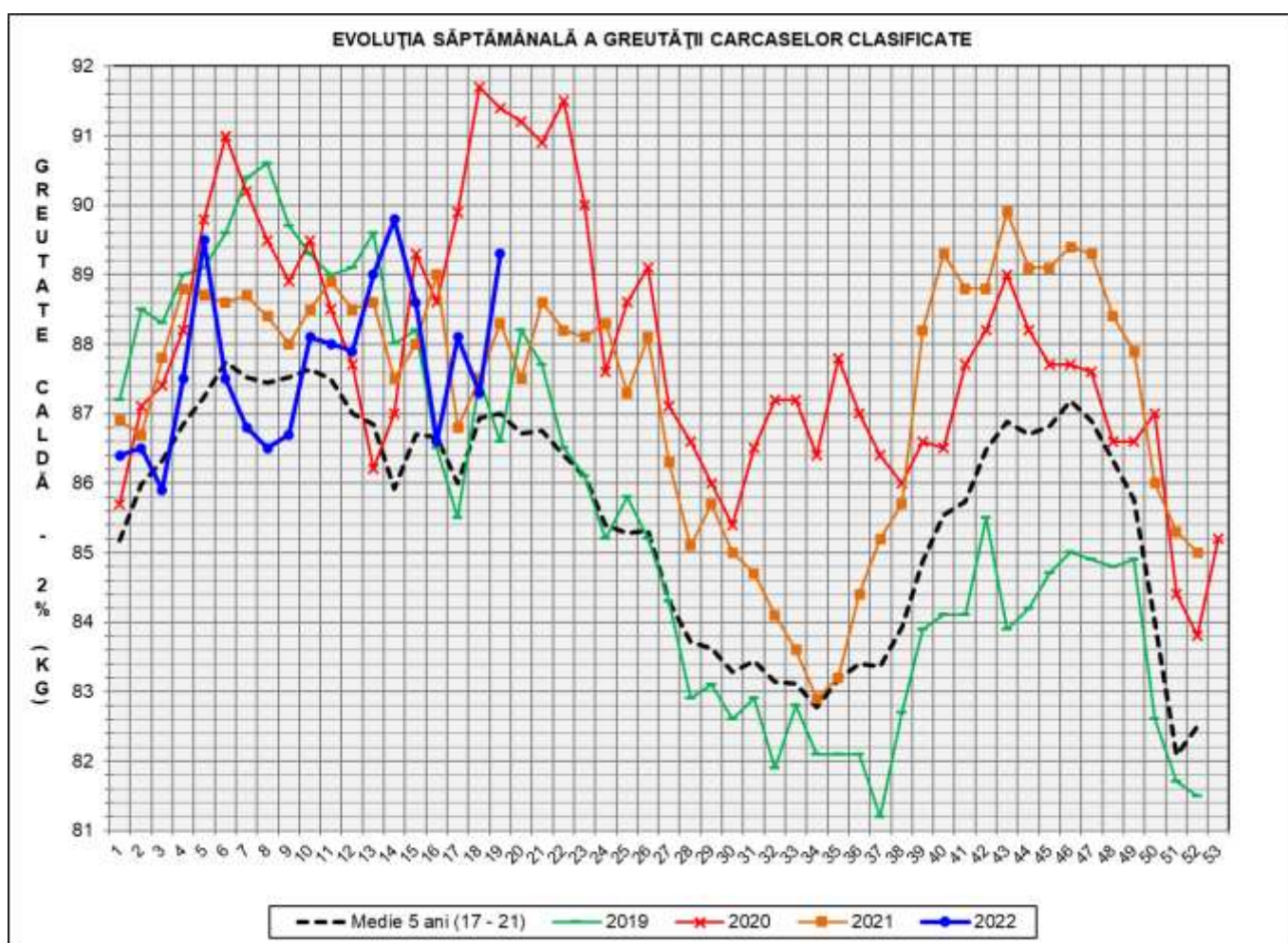
Numărul de carcuse clasificate în săptămâna 9 - 15 mai 2022 în funcție de echipamentul / instrumentul folosit

Metoda	Echipament / instrument	Număr carcuse	% din total carcuse
Sondă Optică	Fat-o-meat'er	6,082	10.35%
	OptiGrade-Pro	50,423	85.82%
ZP	Rigla	2,247	3.82%
TOTAL		58,752	100.00%



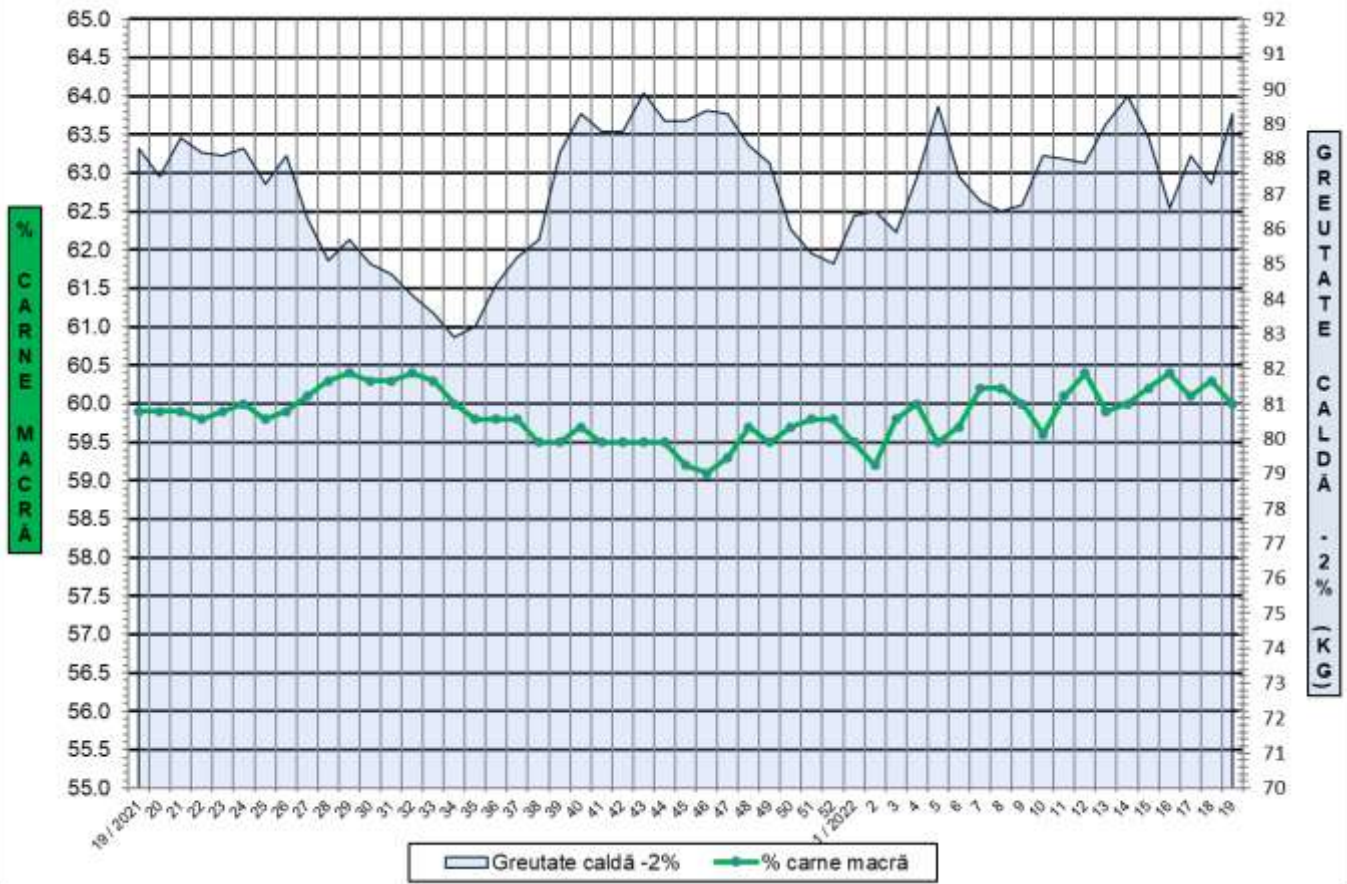
**DISTRIBUȚIA ÎN CLASE A CARCASELOR DE PORCINE CLASIFICATE
ÎN SĂPTĂMÂNA 9 - 15 MAI 2022**

CLASA	% CARNE MACRĂ	NUMĂR CARCASE	% DIN TOTAL	% CARNE MACRĂ	GREUTATE CALDĂ - 2% (KG)
S	≥ 60	32,260	54.91	62.3	87.3
E	55 - 59.9	22,074	37.57	58.1	91.3
U	50 - 54.9	3,788	6.45	53.2	93.5
R	45 - 49.9	517	0.88	48.2	94.2
O	40 - 44.9	98	0.17	43.4	93.5
P	< 40	15	0.03	36.9	87.6
TOTAL		58,752	100.00	60.0	89.3

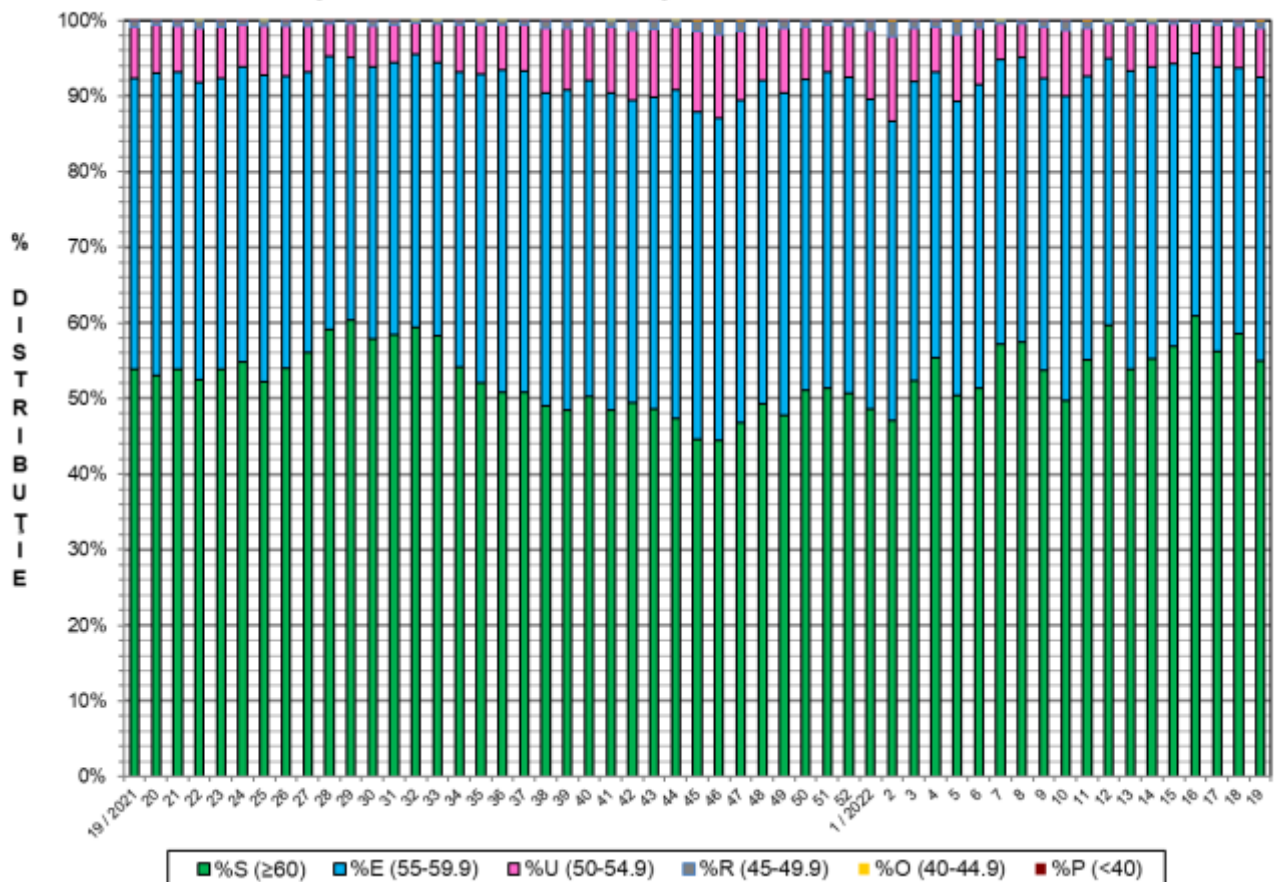


GREUTATE CALDĂ - 2% (KG)	VARIAȚIE			
	1 SĂPT	4 SĂPT	1 AN	MEDIE 5 ANI (2017 - 2021)
89.3	2.3%	0.8%	1.1%	2.6%

FLUCTUAȚIA SĂPTĂMÂNALĂ A CONȚINUTULUI DE CARNE MACRĂ ȘI A GREUTĂȚII CARCASELOR CLASIFICATE

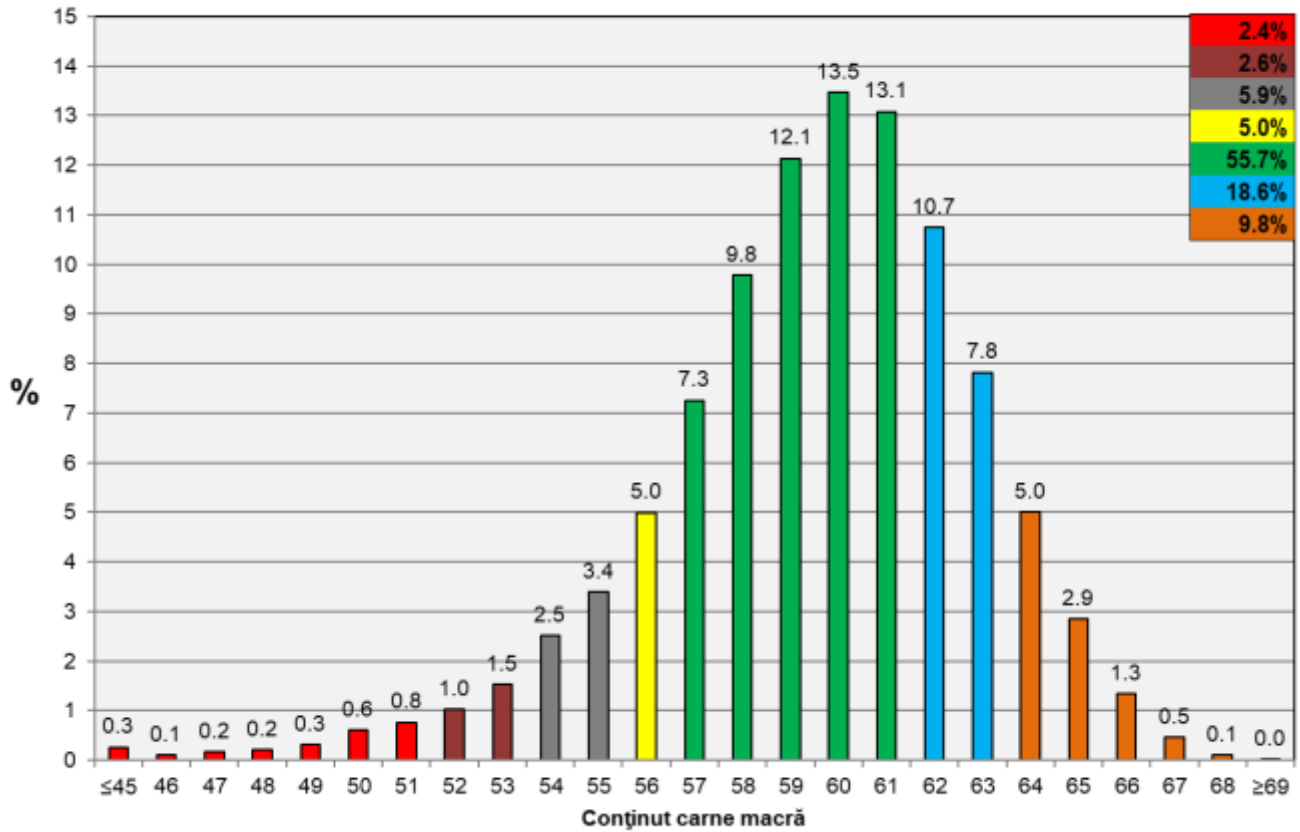


FLUCTUAȚIA SĂPTĂMÂNALĂ A DISTRIBUȚIEI CARCASELOR CLASIFICATE ÎN CLASELE SEUROP





Distribuția conținutului de carne macră a carcaselor clasificate în România în săptămâna 9 - 15 mai 2022 (N = 58,752)



Distribuția greutății carcaselor clasificate în România în săptămâna 9 - 15 mai 2022 (N = 58,752)

