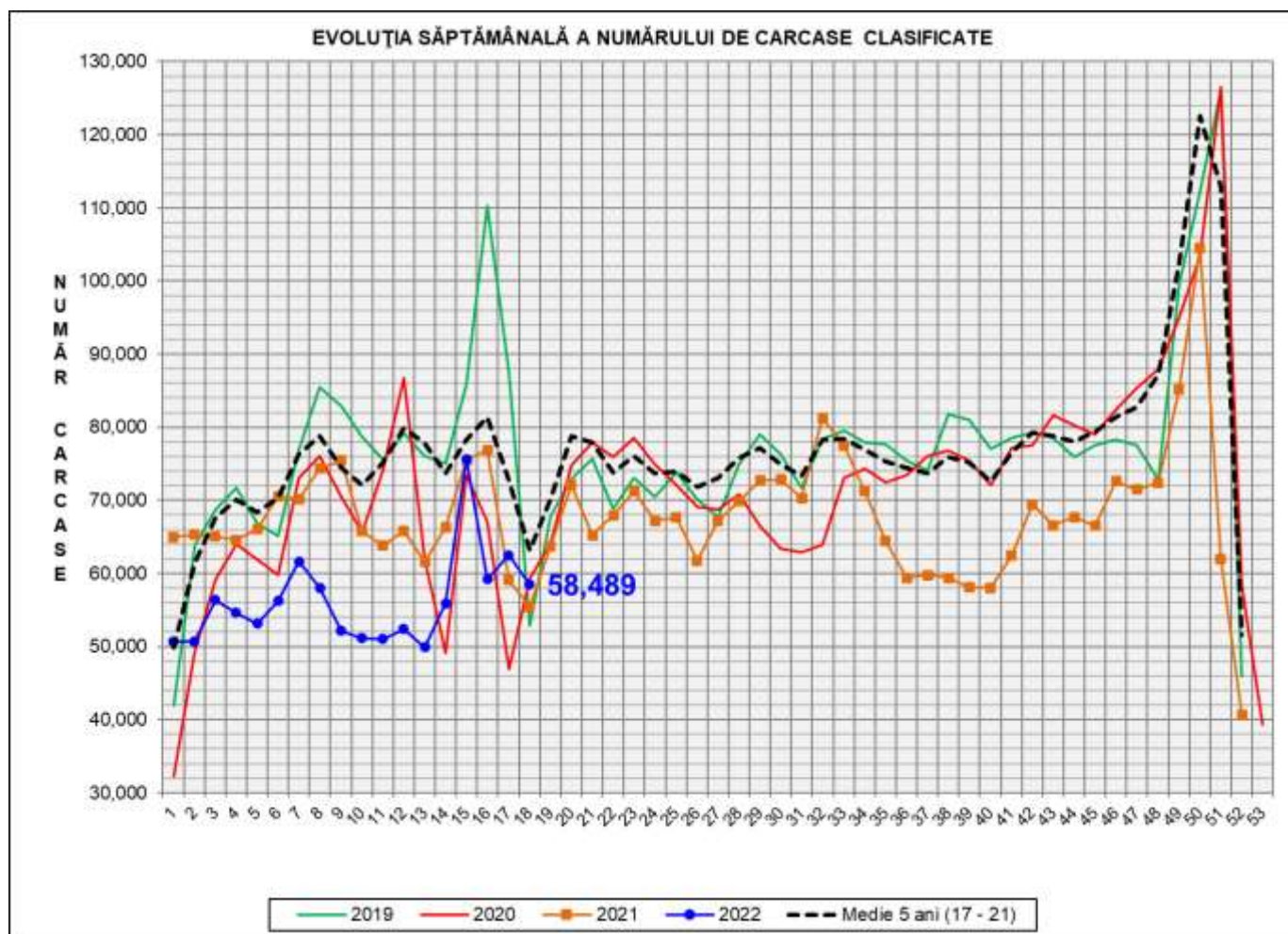


Rezultatele clasificării carcaselor de porcine

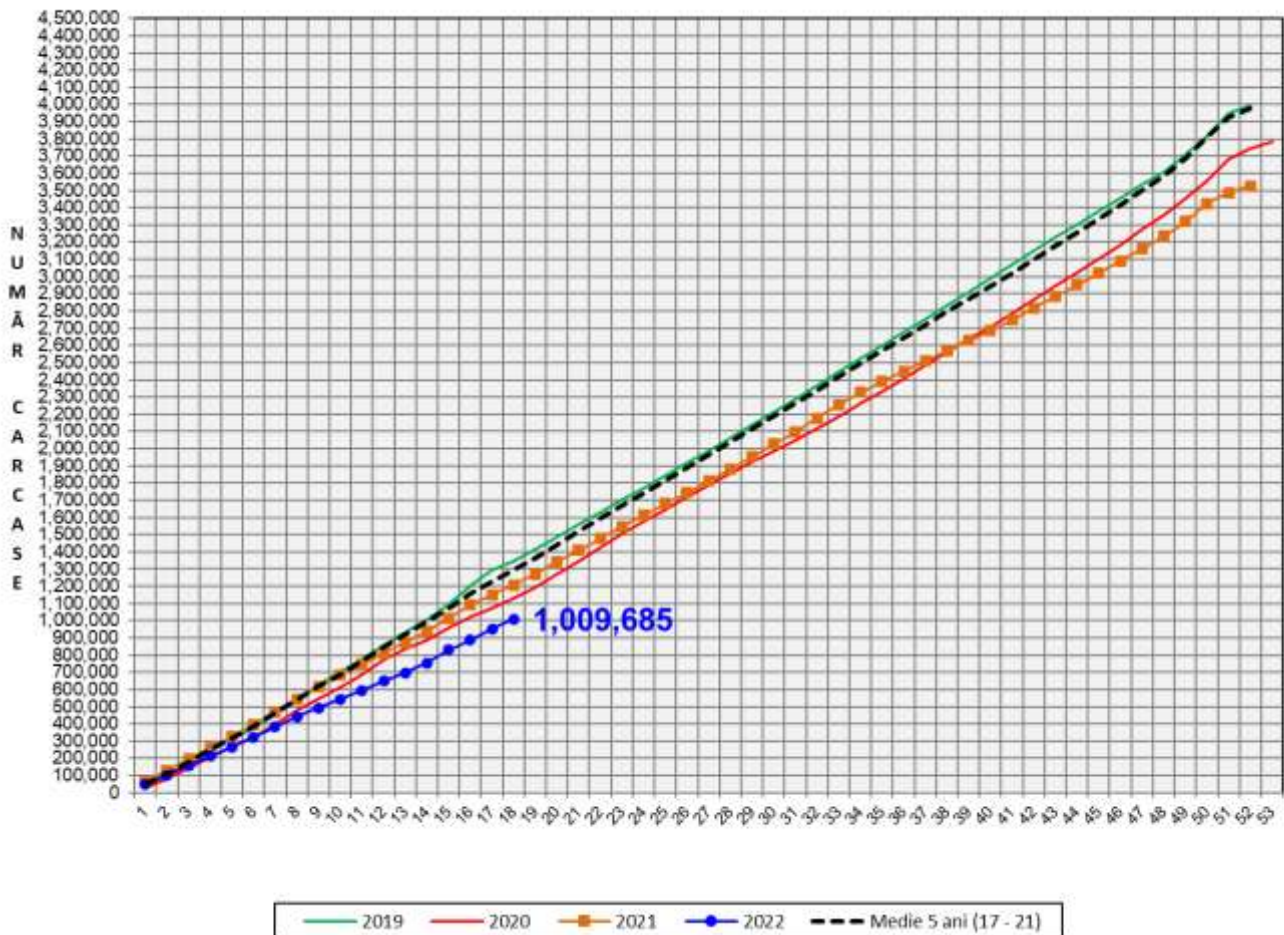
Săptămâna 18 (2 – 8 mai 2022)



% Modificare		
1 SĂPT	1 AN	MEDIE 5 ANI (2017 - 2021)
-6.4%	5.5%	-7.4%

N.B. Coloanele de *culoare verde* din diagramele de la pagina 6 se grupează în intervalul optim al conținutului de carne macră și respectiv al greutateii carcaselor clasificate.

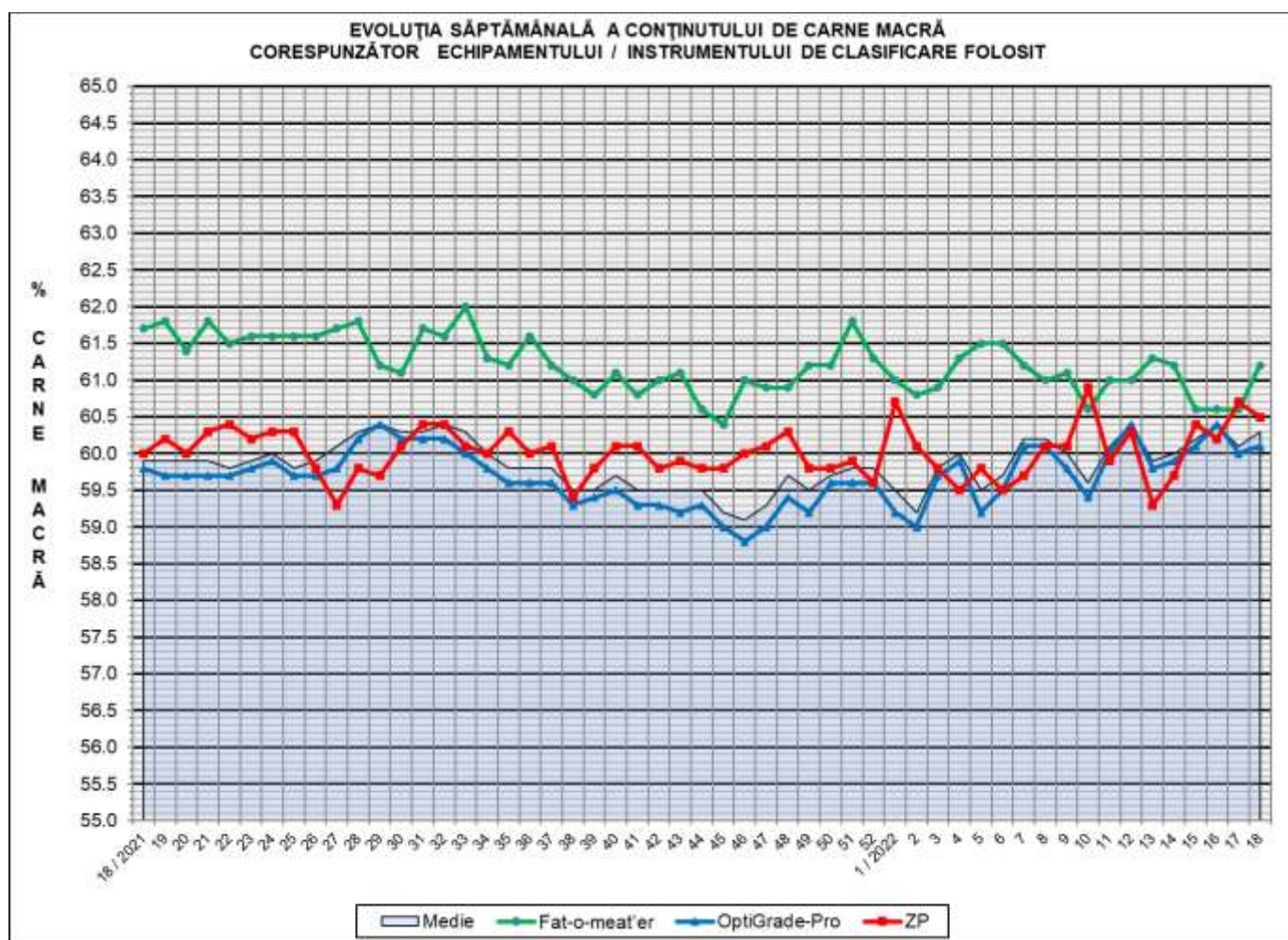
EVOLUȚIA SĂPTĂMÂNALĂ CUMULATIVĂ A NUMĂRULUI DE CARCASE CLASIFICATE



% Modificare	
1 AN	MEDIE 5 ANI (2017 - 2021)
-16.3%	-21.8%

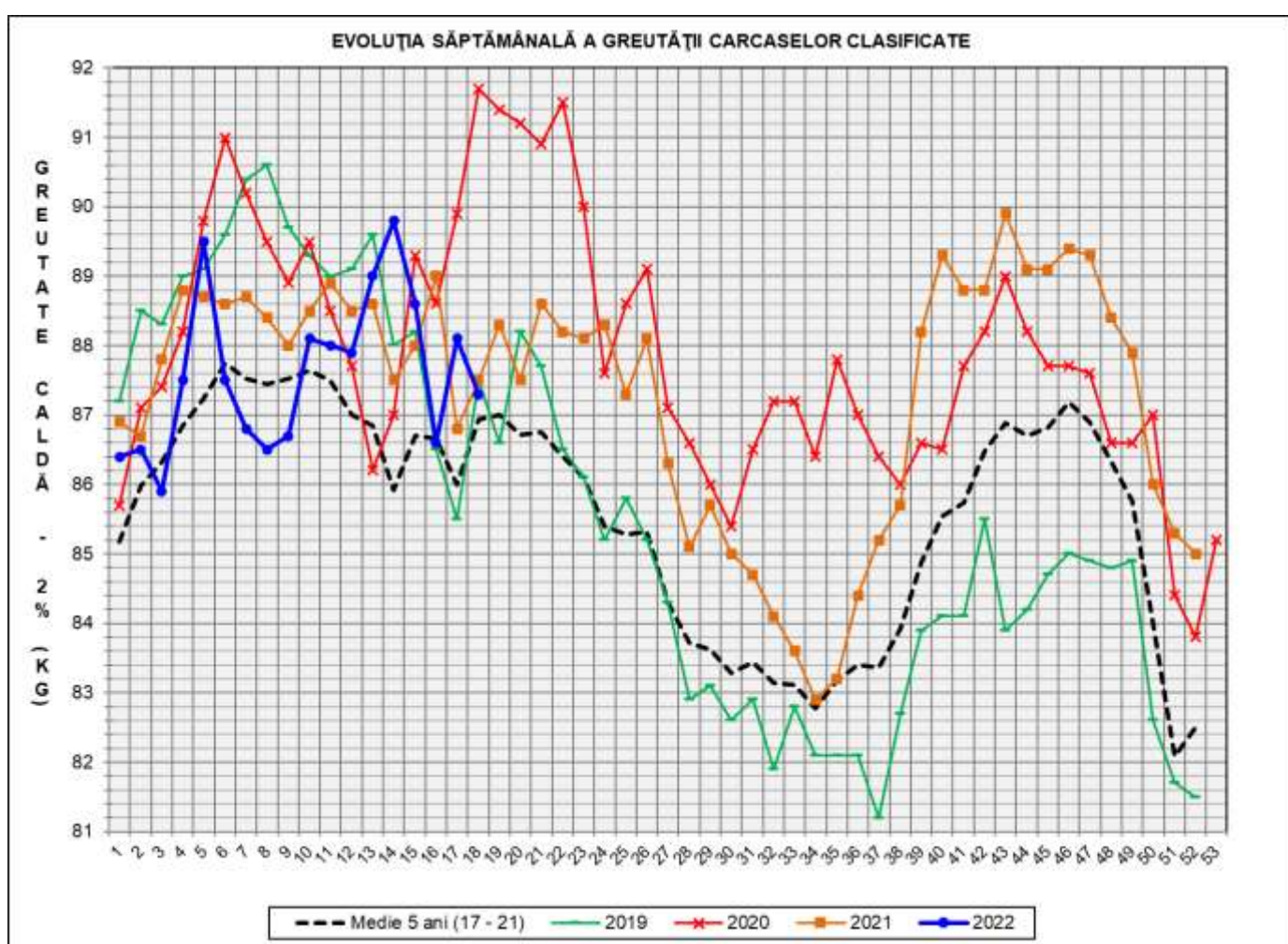
Numărul de carcasse clasificate în săptămâna 2 - 8 mai 2022 în funcție de echipamentul / instrumentul folosit

Metoda	Echipament / instrument	Număr carcasse	% din total carcasse
Sondă Optică	Fat-o-meat'er	7,894	13.50%
	OptiGrade-Pro	48,074	82.19%
ZP	Rigla	2,521	4.31%
TOTAL		58,489	100.00%



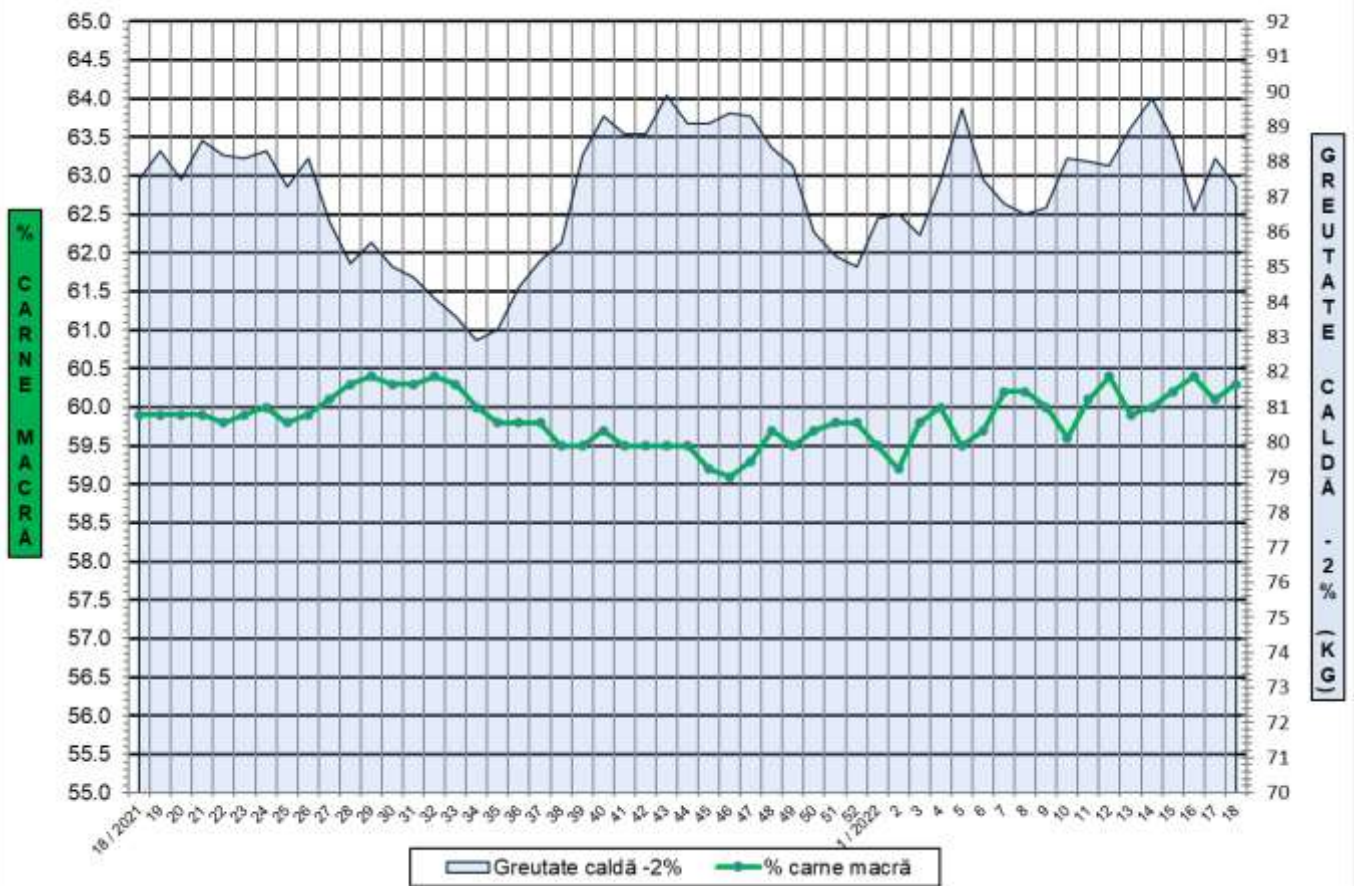
**DISTRIBUȚIA ÎN CLASE A CARCASELOR DE PORCINE CLASIFICATE
ÎN SĂPTĂMÂNA 2 - 8 MAI 2022**

CLASA	% CARNE MACRĂ	NUMĂR CARCASE	% DIN TOTAL	% CARNE MACRĂ	GREUTATE CALDĂ - 2% (KG)
S	≥ 60	34,243	58.55	62.4	85.3
E	55 - 59.9	20,605	35.23	58.1	89.5
U	50 - 54.9	3,238	5.54	53.2	93.1
R	45 - 49.9	349	0.60	48.3	94.0
O	40 - 44.9	40	0.07	43.4	95.4
P	< 40	14	0.02	36.3	89.9
TOTAL		58,489	100.00	60.3	87.3

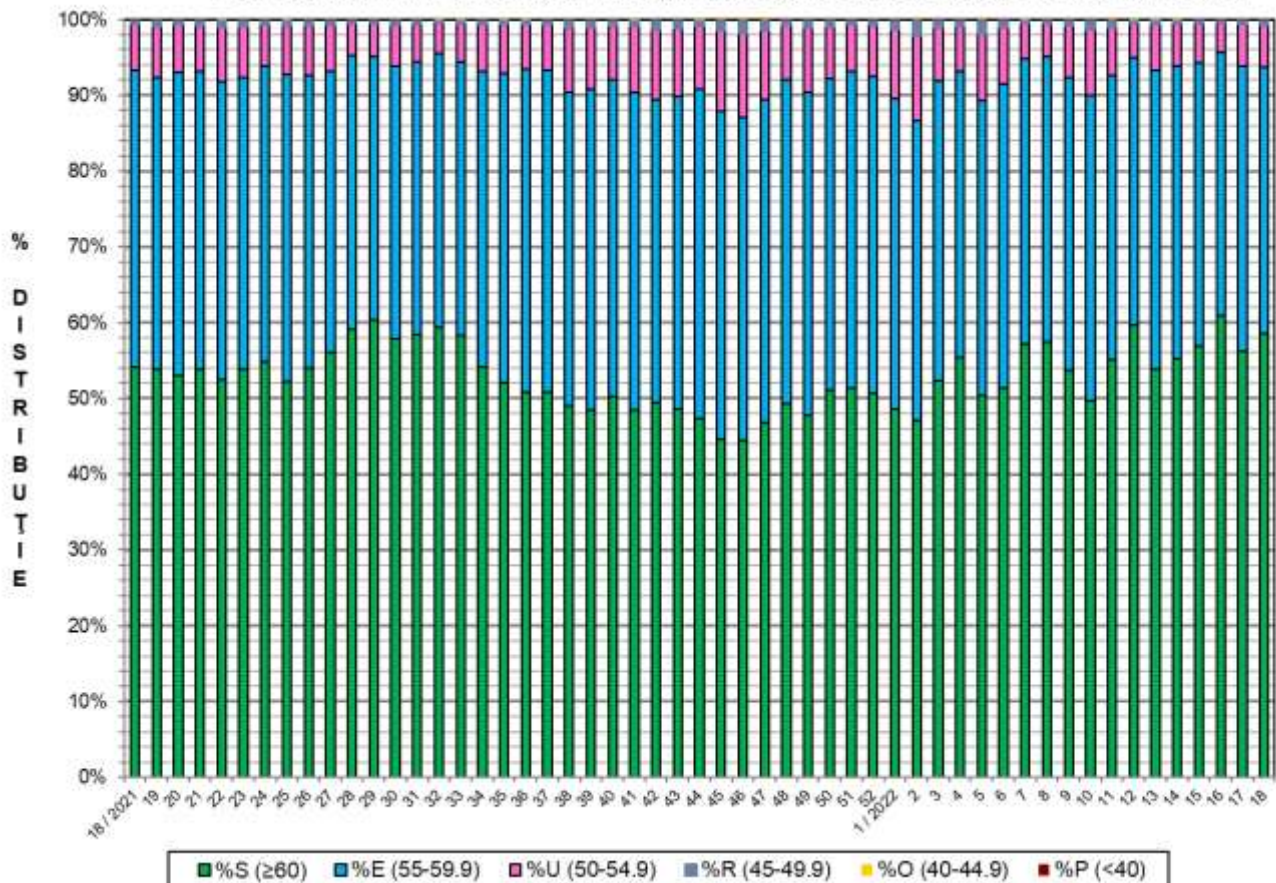


GREUTATE CALDĂ - 2% (KG)	VARIAȚIE			
	1 SĂPT	4 SĂPT	1 AN	MEDIE 5 ANI (2017 - 2021)
87.3	-0.9%	-2.8%	-0.2%	0.4%

FLUCTUAȚIA SĂPTĂMÂNALĂ A CONȚINUTULUI DE CARNE MACRĂ ȘI A GREUTĂȚII CARCASELOR CLASIFICATE

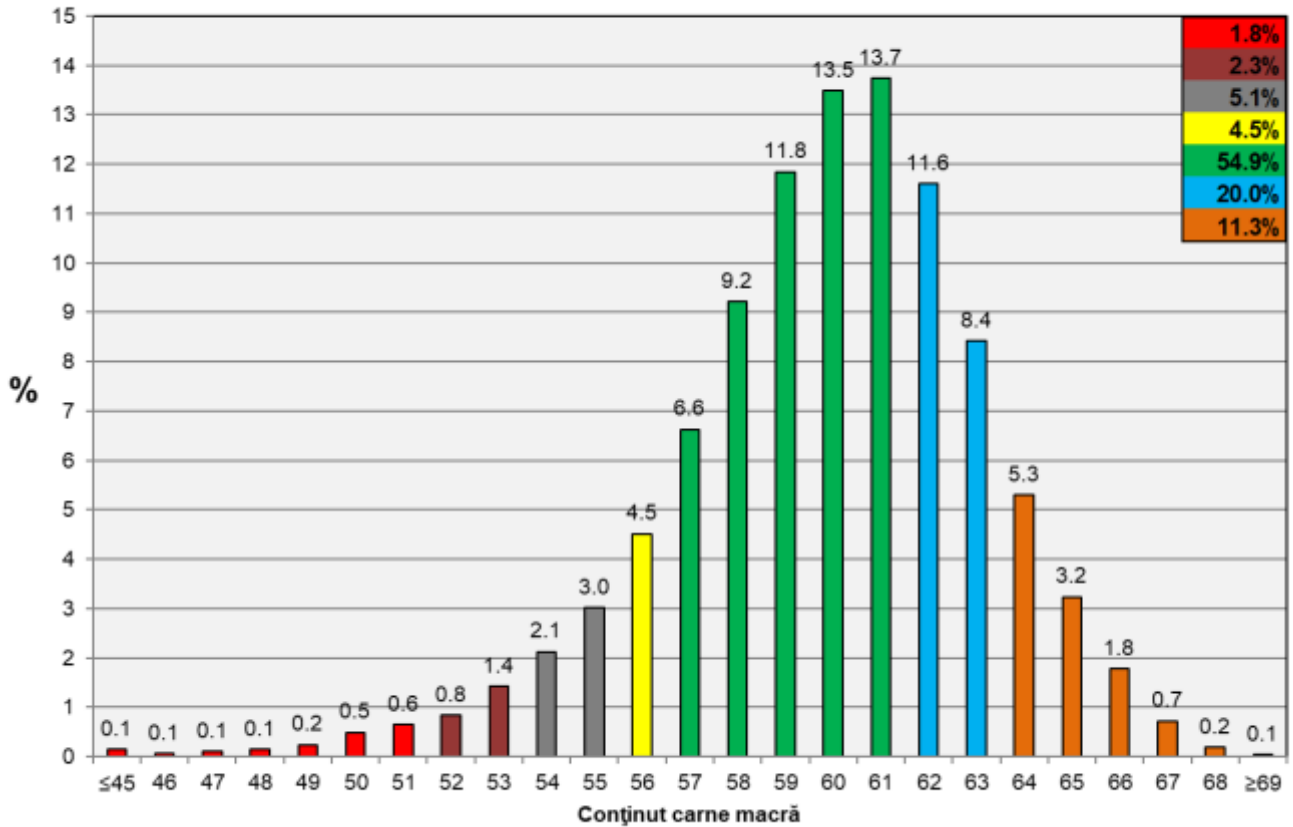


FLUCTUAȚIA SĂPTĂMÂNALĂ A DISTRIBUȚIEI CARCASELOR CLASIFICATE ÎN CLASELE SEUROP





Distribuția conținutului de carne macră a carcaselor clasificate în România în săptămâna 2 - 8 mai 2022 (N = 58,489)



Distribuția greutății carcaselor clasificate în România în săptămâna 2 - 8 mai 2022 (N = 58,489)

