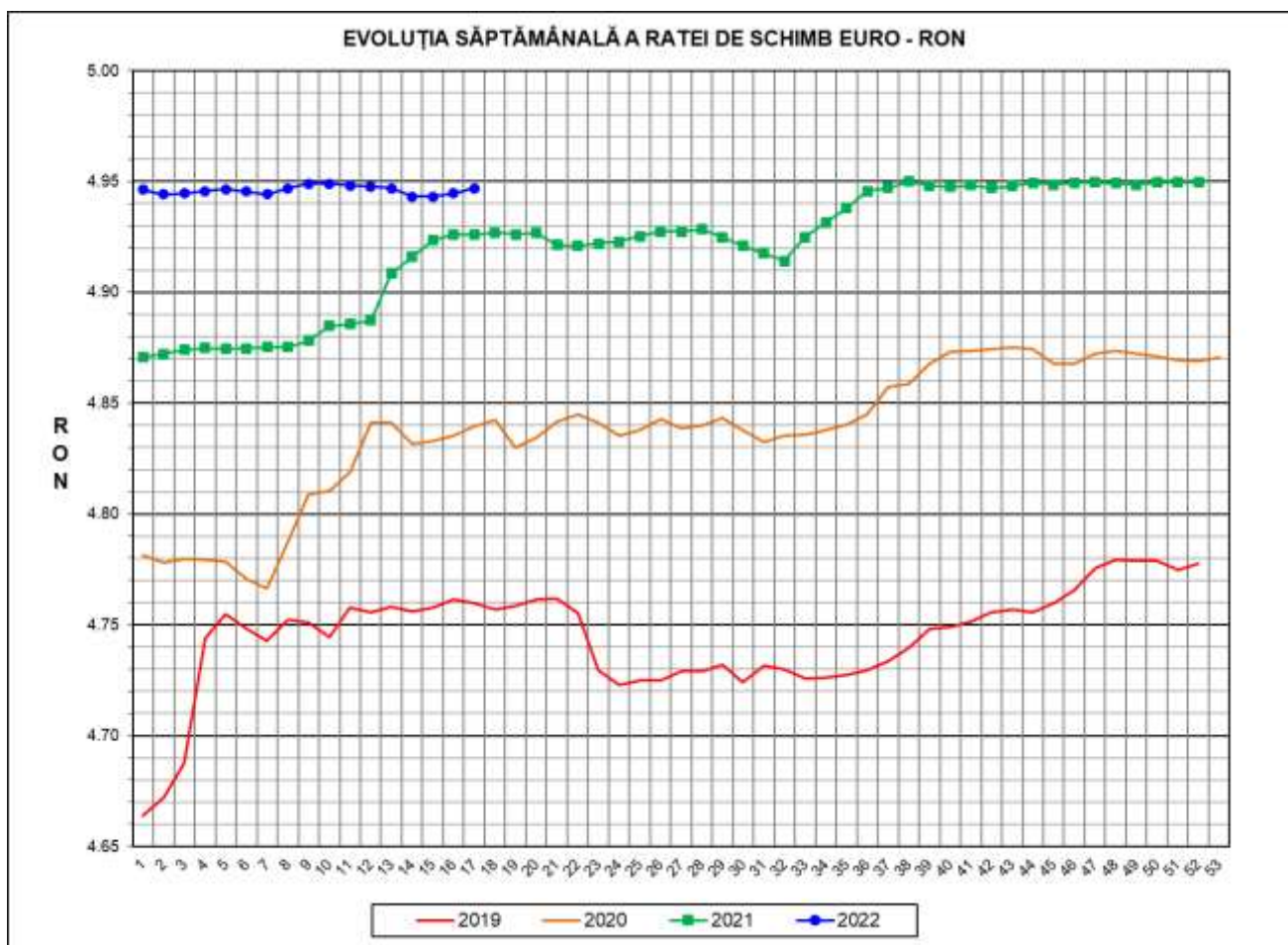




Prețul de piață al porcilor la intrarea în abator Săptămâna 17 (25 aprilie – 1 mai 2022)



RATA DE SCHIMB EURO - RON			
SĂPT 17 / 2022	VARIAȚIE		
	1 SĂPT	4 SĂPT	1 AN
1€ = 4.9469 RON	0.05%	0.00%	0.43%



**SITUAȚIA CARCASELOR DE PORCINE CLASIFICATE
ÎN FUNCȚIE DE PROVENIENȚA PORCILOR SACRIFICAȚI
IN SĂPTĂMÂNA 25 APRILIE - 1 MAI 2022**

		NUMĂR CARCASE	% DIN TOTAL
PROVENIENȚĂ PORCI SACRIFICAȚI	TRANZACȚII COMERCIALE ÎNTRE ABATOARE ȘI FURNIZORI	39,545	63.29
	FERME PROPRII ALE ABATOARELOR	20,431	32.70
	PRESTĂRI SERVICII	2,510	4.02
TOTAL CARCASE CLASIFICATE CU GREUTATEA CALDĂ 50 - 120 KG		62,486	100.00
DIN CARE DIN COMERȚ INTRACOMUNITAR		2,533	4.05

Situația porcilor proveniți din tranzacții comerciale
între abatoare și furnizori care fac obiectul raportării prețurilor
în săptămâna 25 aprilie - 1 mai 2022

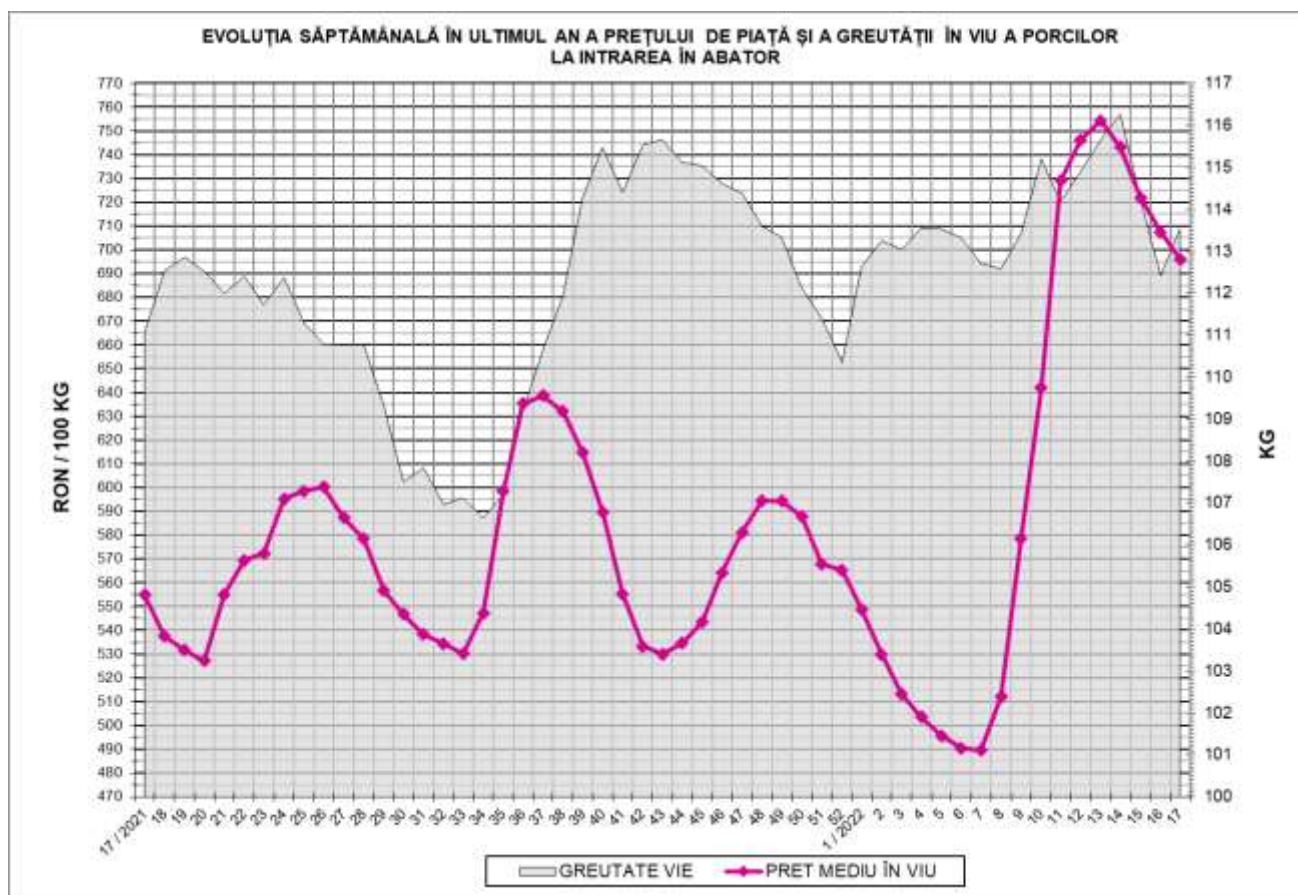
Tip preț la intrarea în abator		Carcase cu greutatea caldă 60 - 120 kg			
		SEUROP		d.c. S+E	
		nr	% din total carcase clasificate	nr	% din total carcase
În funcție de % carne macră corespunzător claselor de calitate (S, E, U, R, O, P)	în carcasă	0	0.0%	0	0.0%
	în viu	0	0.0%	0	0.0%
Forfetar în viu		39,345	63.0%	37,482	60.0%
Total		39,345	63.0%	37,482	60.0%

Carcase incluse în raportul național de prețuri pentru DG AGRI

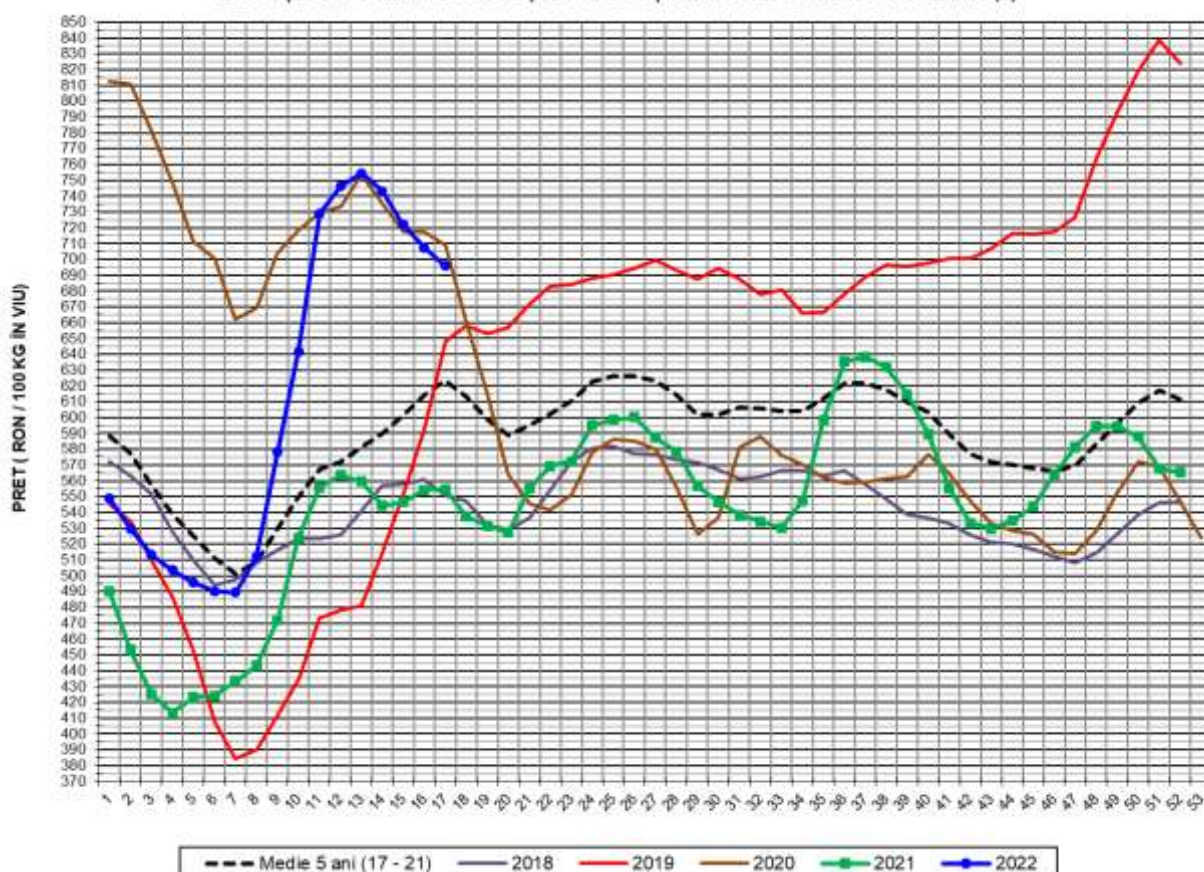


Prețul de piață al porcilor în săptămâna 25 aprilie - 1 mai 2022

Clasa	% carne macră	Număr porci	% din total porci	Procent mediu carne macră	Greutate medie (kg)		Preț mediu (RON / 100 kg)	
					vie	carcasă caldă – 2%	viu	carcasă caldă – 2%
S	≥ 60	24,036	61.09	62.3	111.9	86.3	694.50	900.28
E	55 - 59.9	13,446	34.17	58.2	115.7	89.1	697.96	906.27
U	50 - 54.9	1,706	4.34	53.3	119.0	92.0	700.14	906.19
ROP	< 50	157	0.40	48.0	119.6	92.0	701.51	911.85
TOTAL		39,345	100.00	60.5	113.5	87.5	695.99	902.68

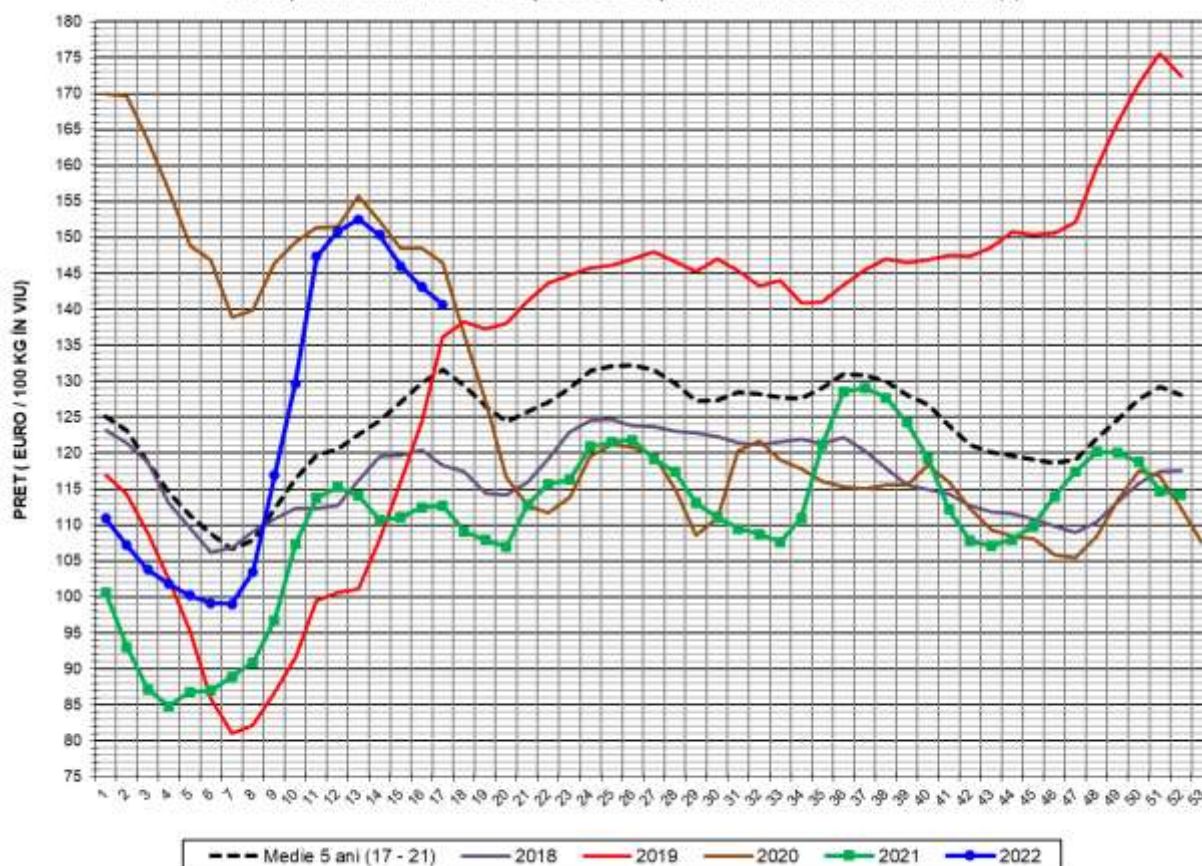


EVOLUȚIA SĂPTĂMĂNALĂ A PREȚULUI DE PIAȚĂ ÎN VIU AL PORCILOR ÎN ROMÂNIA (1)



PREȚ ÎN VIU				
SĂPT 17 / 2022	VARIAȚIE			
	1 SĂPT	4 SĂPT	1 AN	MEDIE 5 ANI (2017 - 2021)
695.99 RON	-1.62%	-7.75%	25.43%	11.62%

EVOLUȚIA SĂPTĂMĂNALĂ A PREȚULUI DE PIAȚĂ ÎN VIU AL PORCILOR ÎN ROMÂNIA (2)



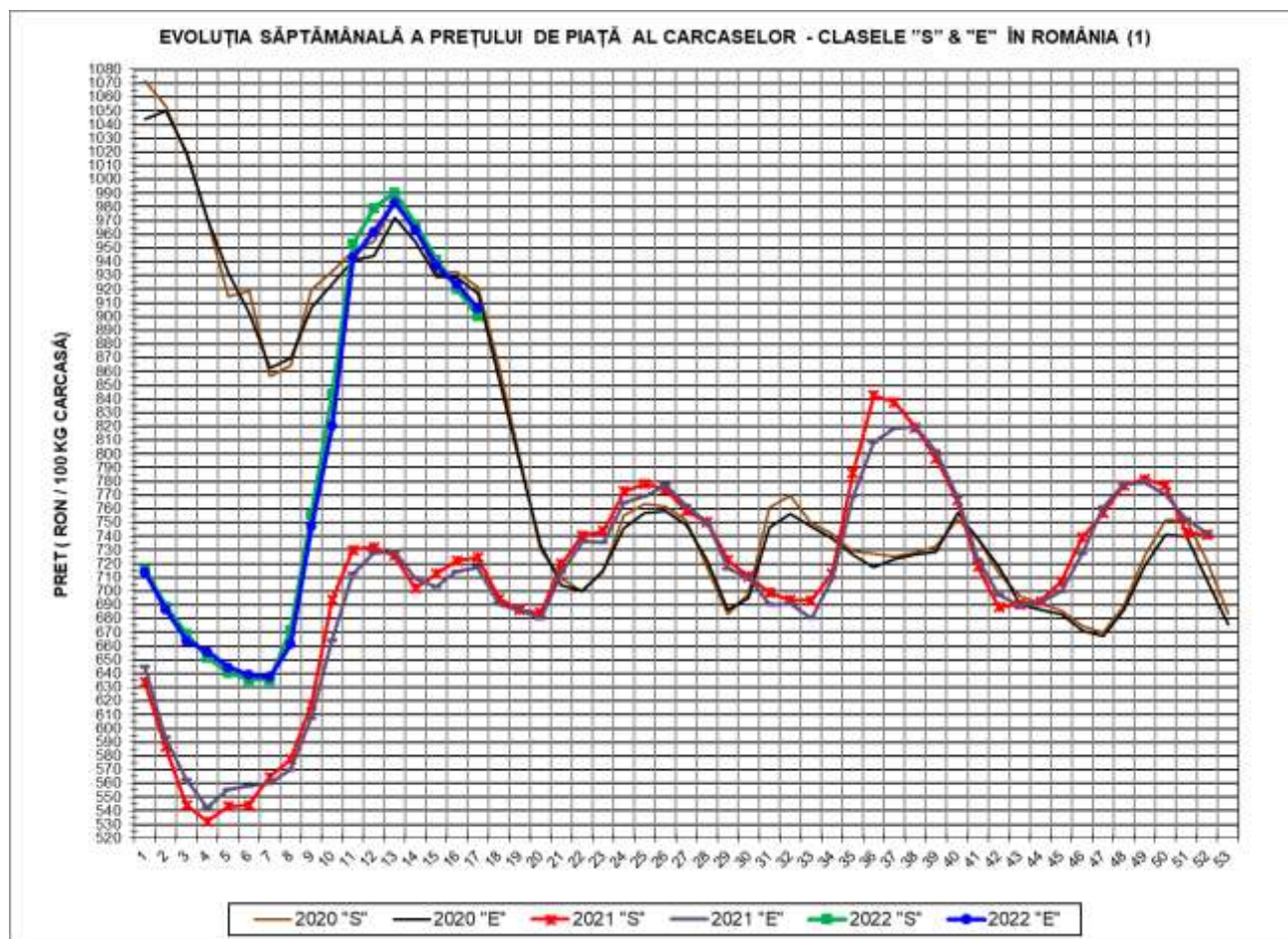
PREȚ ÎN VIU				
SĂPT 17 / 2022	VARIAȚIE			
	1 SĂPT	4 SĂPT	1 AN	MEDIE 5 ANI (2017 - 2021)
140.69 €	-1.67%	-7.74%	24.90%	6.89%



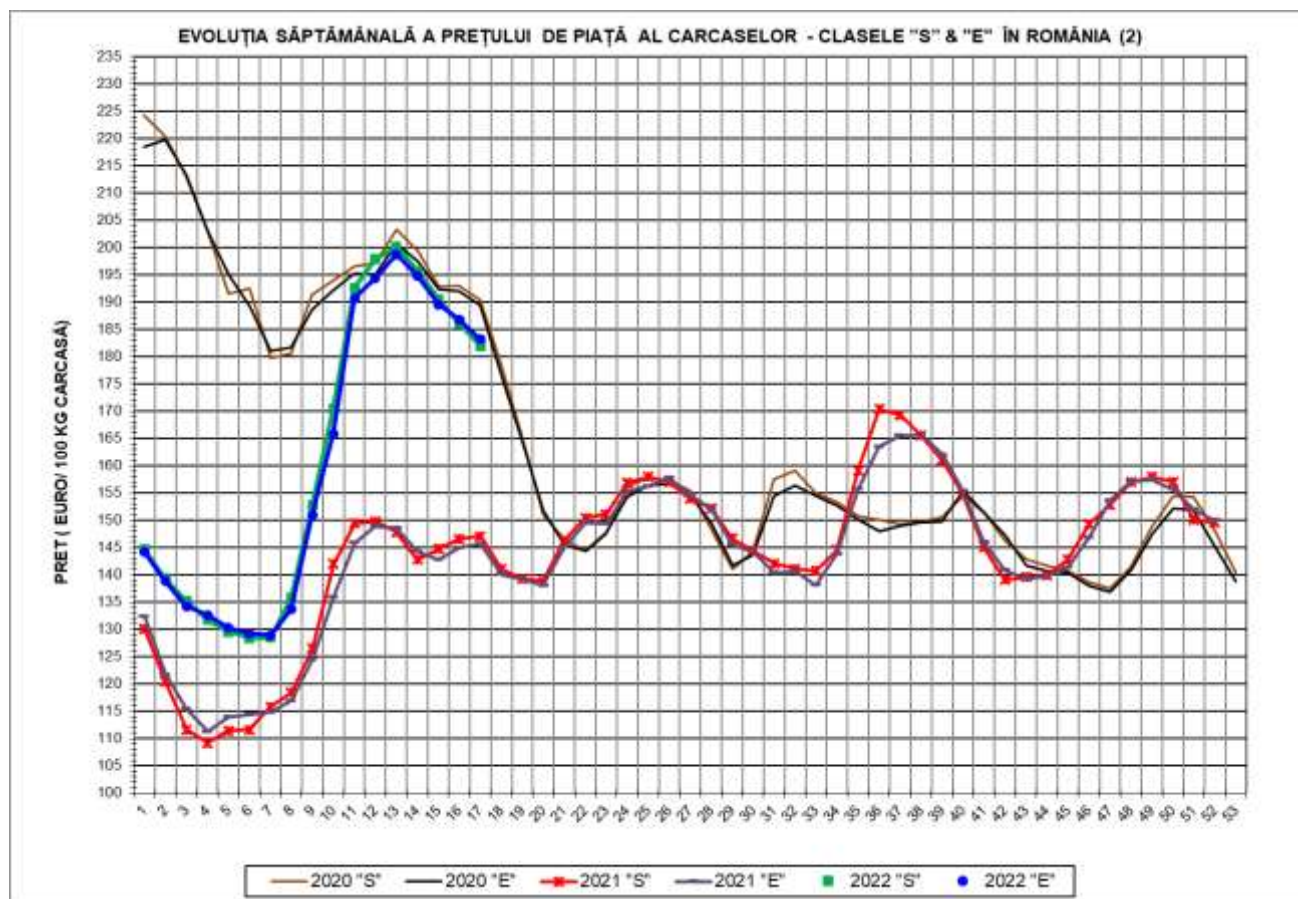
PREȚUL CARCASELOR DE PORCINE CALITATEA STANDARD - CLASELE "S" & "E"
ÎN SĂPTĂMÂNA 25 APRILIE - 1 MAI 2022

% CARNE MACRĂ		NUMĂR PORCI	% CUMULATIV DIN TOTAL PORCI	GREUTATE (KG)		PREȚ MEDIU (RON/ 100 KG)	
NIVEL GRILA PREȚURI	MEDIE			VIE	CARCASA CALDĂ - 2%	VIU	CARCASA CALDĂ - 2%
≥64	65.1	3,984	10.13	110.97	85.88	693.45	896.04
63	63.4	3,713	19.56	111.04	85.99	692.66	894.44
62	62.4	5,044	32.38	110.95	85.87	694.19	896.92
61	61.5	5,731	46.95	112.34	86.55	694.97	902.04
60	60.5	5,564	61.09	113.34	86.87	696.23	908.35
59	59.5	4,747	73.16	113.99	87.62	696.99	906.80
58	58.5	3,556	82.19	116.68	89.88	697.40	905.37
57	57.5	2,356	88.18	116.23	89.67	699.68	906.93
56	56.5	1,657	92.39	117.15	90.44	698.86	905.22
55	55.5	1,130	95.26	116.83	90.00	698.79	907.11
54	54.4	726	97.11	118.42	91.78	698.42	901.20
53	53.5	400	98.13	119.71	92.47	699.62	905.68
52	52.5	261	98.79	117.86	90.88	699.41	907.02
51	51.5	190	99.27	120.02	92.27	705.71	918.00
≤50	49.2	286	100.00	120.21	92.45	702.91	913.99
MEDIE	60.5	39,345	100.00	113.52	87.52	695.99	902.68

Interval optim % carne macră



PREȚ NAȚIONAL CARCASE				
CALITATEA STANDARD - CLASELE "S" & "E"				
CLASA	PREȚ SĂPT 17 / 2022	VARIAȚIE		
		1 SĂPT	4 SĂPT	1 AN
S	900.28 RON	-2.16%	-9.08%	24.26%
E	906.27 RON	-1.86%	-7.80%	26.36%



PREȚ NAȚIONAL CARCASE				
CALITATEA STANDARD - CLASELE "S"&"E"				
CLASA	PREȚ SAPT 17 / 2022	VARIAȚIE		
		1 SĂPT	4 SĂPT	1 AN
S	181.99 €	-2.21%	-9.08%	23.73%
E	183.20 €	-1.91%	-7.80%	25.82%

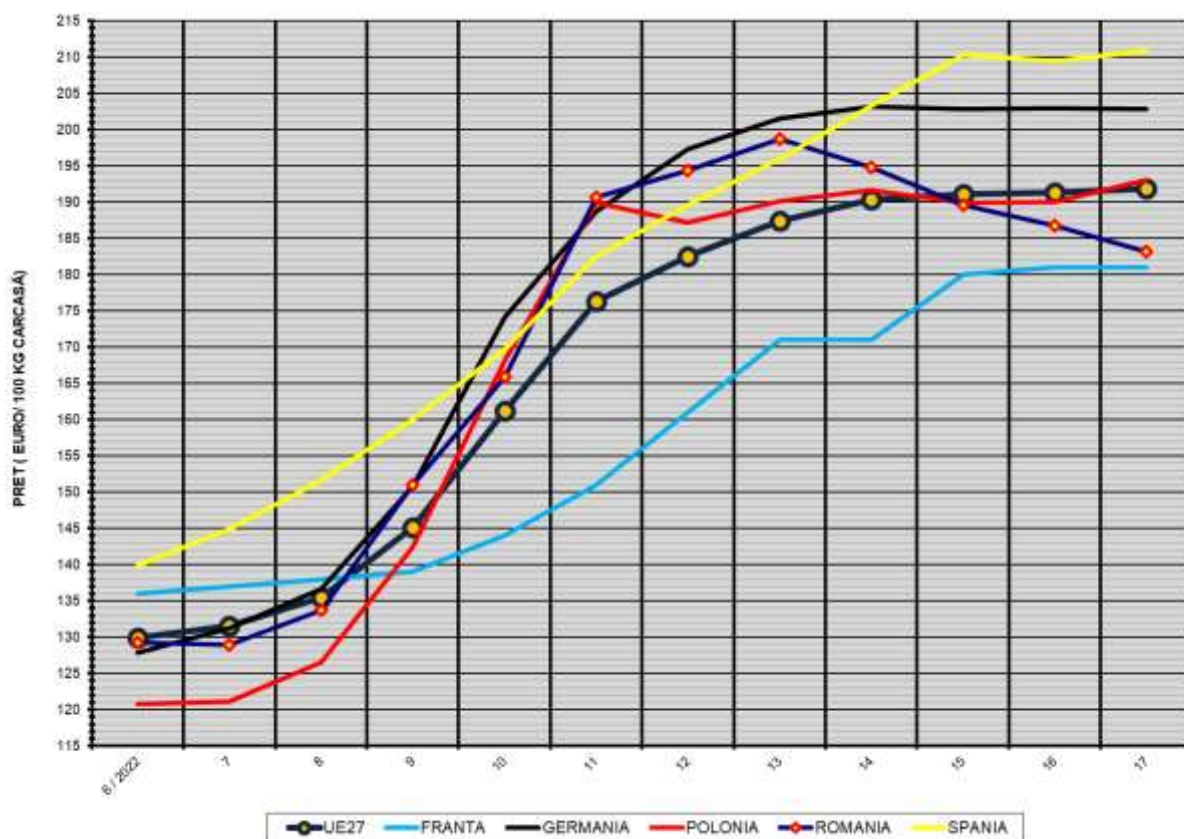


% PREȚ DE PIAȚĂ ÎN ROMÂNIA ȘI ÎN UE27 vs PRAGUL (PREȚUL) DE REFERINȚĂ UE27

SAPTAMANA	PREȚ (EUR)					% PREȚ vs PRAGUL (PREȚUL) DE REFERINȚĂ UE27 (*)				
	ROMÂNIA			UE27		ROMÂNIA			UE27	
	"S"	"E"	"S" + "E"	"S"	"E"	"S"	"E"	"S" + "E"	"S"	"E"
43 / 2021	139.54	139.27	139.43	132.56	128.53	92.45%	92.27%	92.38%	87.82%	85.16%
44	139.91	139.79	139.86	132.42	128.55	92.69%	92.61%	92.66%	87.73%	85.16%
45	142.90	141.39	142.27	132.01	128.69	94.68%	93.68%	94.26%	87.46%	85.26%
46	149.32	146.94	148.30	132.44	128.59	98.93%	97.35%	98.25%	87.74%	85.19%
47	152.91	153.70	153.24	132.26	128.71	101.30%	101.83%	101.52%	87.62%	85.27%
48	156.96	157.14	157.03	132.51	129.28	103.99%	104.11%	104.04%	87.79%	85.65%
49	157.93	157.46	157.74	133.17	131.05	104.63%	104.32%	104.51%	88.23%	86.82%
50	157.07	155.70	156.53	134.23	132.59	104.06%	103.15%	103.70%	88.93%	87.84%
51	150.05	152.02	150.84	133.56	131.96	99.41%	100.71%	99.94%	88.48%	87.42%
52	149.68	149.91	149.78	133.78	131.72	99.17%	99.31%	99.23%	88.63%	87.26%
1 / 2022	144.72	144.27	144.55	134.09	132.19	95.88%	95.58%	95.77%	88.84%	87.58%
2	139.33	138.84	139.13	134.84	132.36	92.31%	91.98%	92.18%	89.33%	87.69%
3	135.26	134.28	134.87	134.49	131.56	89.61%	88.96%	89.35%	89.10%	87.16%
4	131.78	132.64	132.10	134.09	130.37	87.30%	87.87%	87.52%	88.84%	86.37%
5	129.54	130.34	129.84	134.48	129.97	85.82%	86.35%	86.02%	89.09%	86.11%
6	128.46	129.23	128.78	135.26	129.93	85.11%	85.62%	85.32%	89.61%	86.08%
7	128.53	128.96	128.69	137.44	131.50	85.15%	85.44%	85.26%	91.06%	87.12%
8	135.79	133.69	134.96	142.39	135.41	89.97%	88.57%	89.41%	94.34%	89.71%
9	152.80	151.01	152.11	151.36	145.16	101.23%	100.05%	100.78%	100.28%	96.17%
10	170.53	165.87	168.60	165.48	161.27	112.98%	109.90%	111.70%	109.63%	106.85%
11	192.60	190.65	191.84	179.46	176.30	127.60%	126.31%	127.09%	118.90%	116.80%
12	197.88	194.41	196.61	186.98	182.48	131.10%	128.80%	130.26%	123.88%	120.90%
13	200.16	198.70	199.61	192.95	187.36	132.61%	131.64%	132.25%	127.83%	124.13%
14	195.68	194.82	195.36	196.32	190.35	129.64%	129.07%	129.43%	130.07%	126.11%
15	190.49	189.58	190.15	198.23	191.07	126.20%	125.60%	125.98%	131.33%	126.58%
16	186.10	186.77	186.35	198.88	191.37	123.30%	123.74%	123.46%	131.76%	126.79%
17	181.99	183.20	182.43	198.89	191.83	120.57%	121.37%	120.87%	131.77%	127.09%

(*) 150.939 EUR conform Art. 7 [1] al Reg. [UE] nr. 1308/2013

EVOLUȚIA SĂPTĂMÂNALĂ A PREȚULUI CLASA "E" ÎN UE27 ȘI ÎN CĂTEVA STATE MEMBRE



COMPARAȚII DE PREȚURI

	UE27	FR	DE	PL	RO	ES	RO vs UE27	RO vs FR	RO vs DE	RO vs PL	RO vs ES
SĂPT 17 / 2022	191.83 €	181.00 €	202.80 €	193.08 €	183.20 €	210.94 €	-8.63 € -4.5%	2.20 € 1.2%	-19.60 € -9.7%	-9.88 € -5.1%	-27.74 € -13.2%

PREȚUL CARCASELOR DIN CLASA "E" ÎN STATELE MEMBRE (FĂRĂ GRECIA, ITALIA, MALTA)
VERSUS PREȚUL UE27 ÎN SĂPTĂMÂNA 25 APRILIE - 1 MAI 2022

