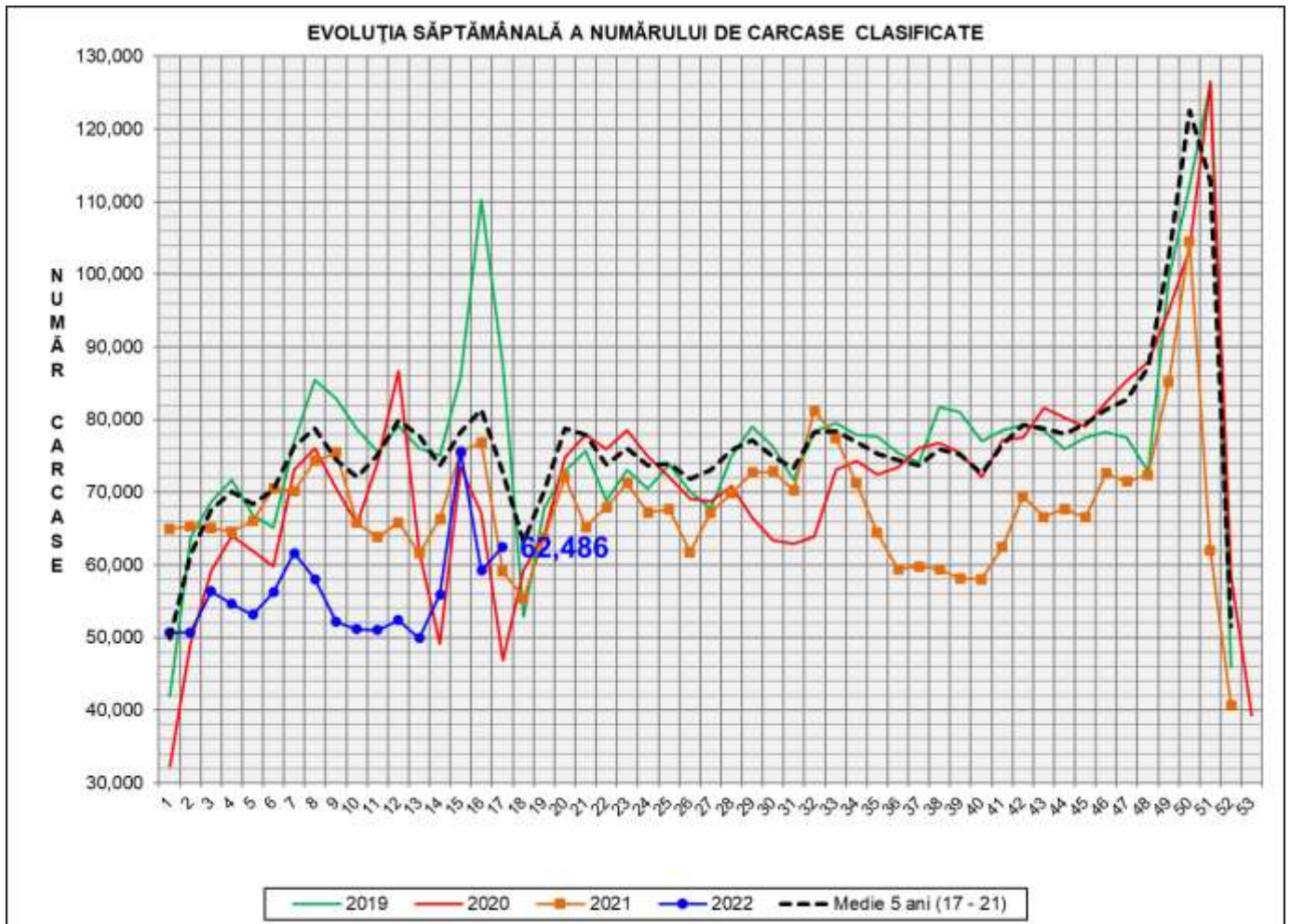


Rezultatele clasificării carcaselor de porcine

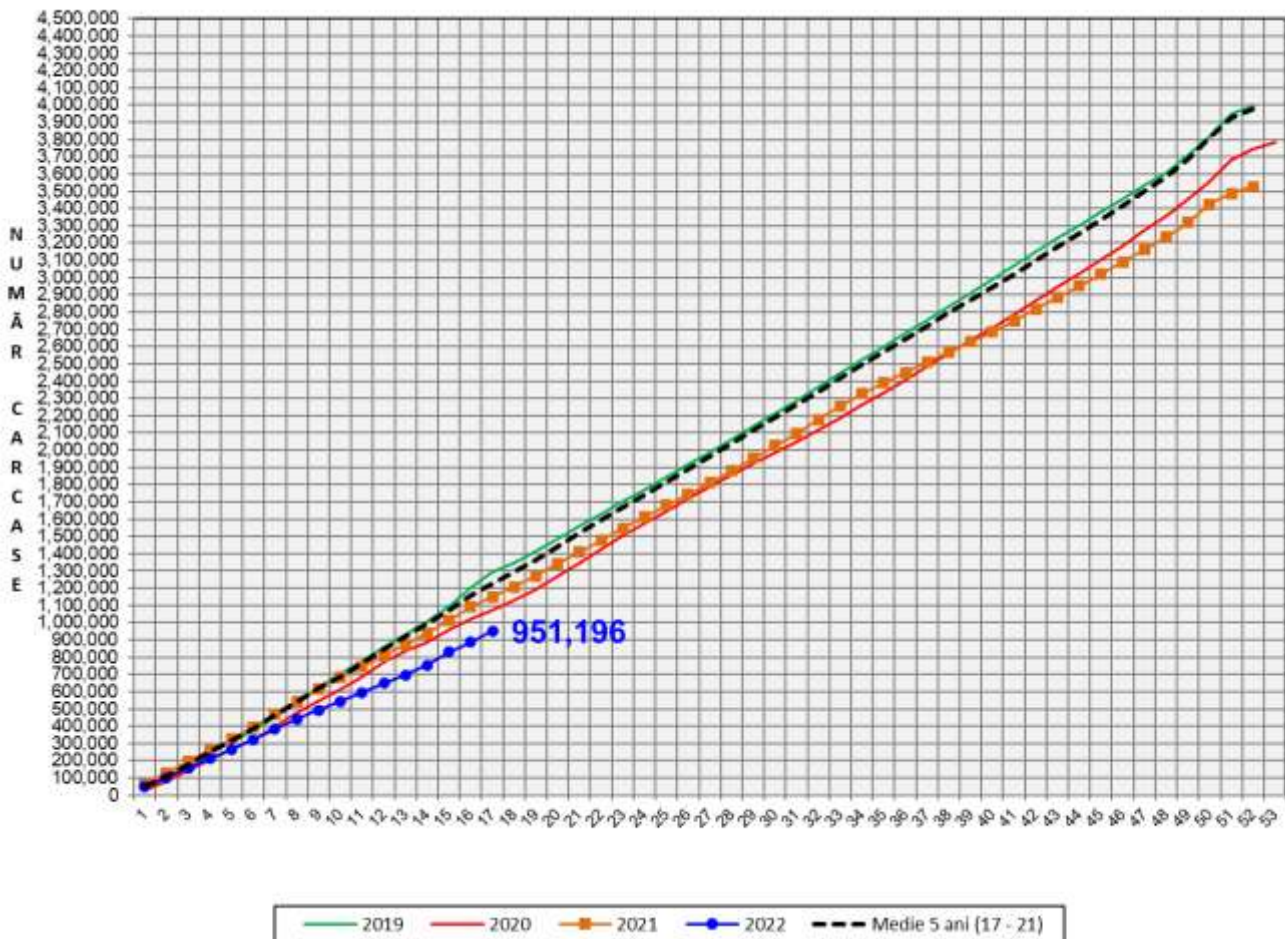
Săptămâna 17 (25 aprilie – 1 mai 2022)



% Modificare		
1 SĂPT	1 AN	MEDIE 5 ANI (2017 - 2021)
5.6%	5.8%	-14.1%

N.B. Coloanele de *culoare verde* din diagramele de la pagina 6 se grupează în intervalul optim al conținutului de carne macră și respectiv al greutateii carcaselor clasificate.

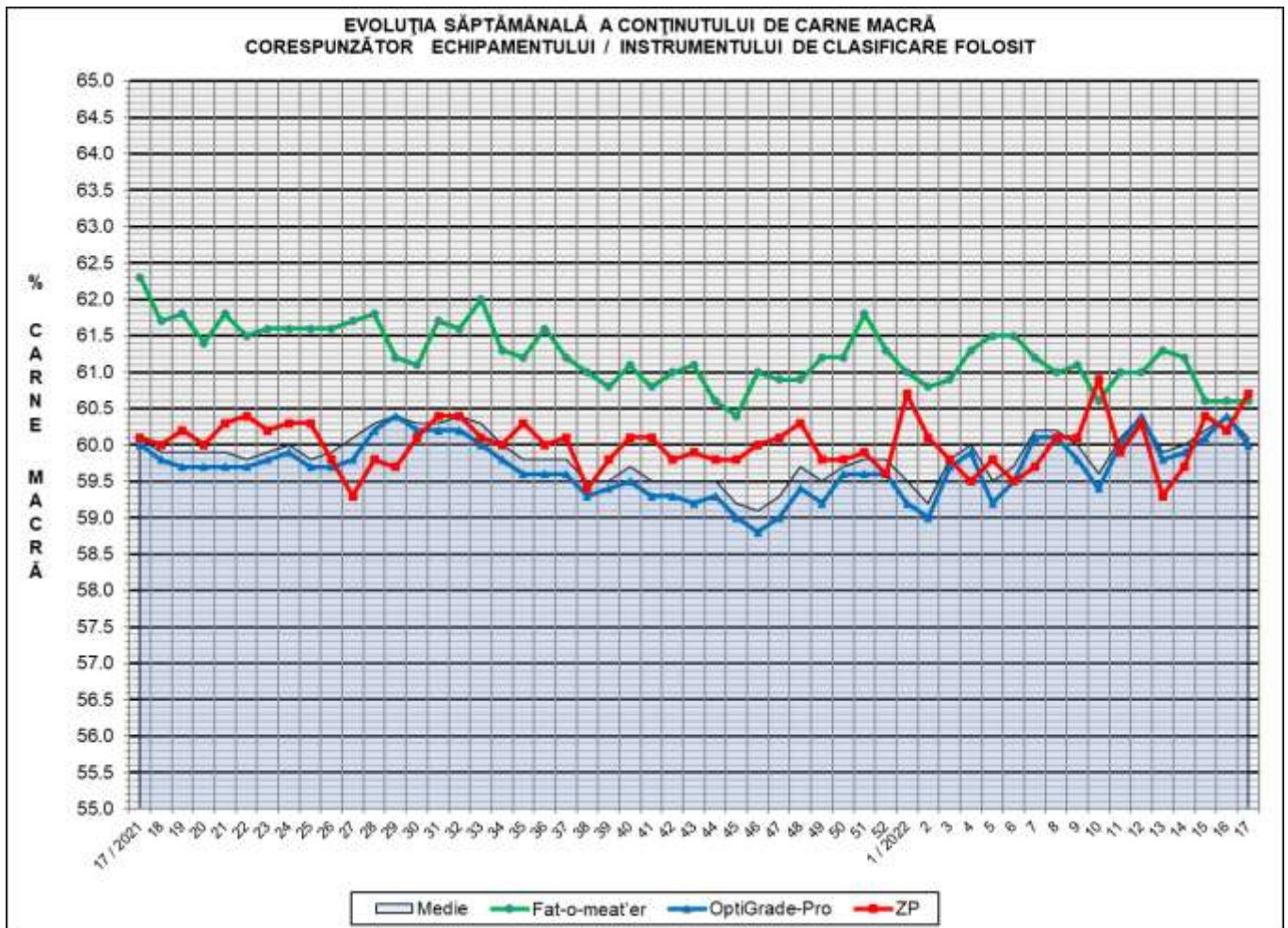
EVOLUȚIA SĂPTĂMÂNALĂ CUMULATIVĂ A NUMĂRULUI DE CARCASE CLASIFICATE



% Modificare	
1 AN	MEDIE 5 ANI (2017 - 2021)
-17.4%	-22.6%

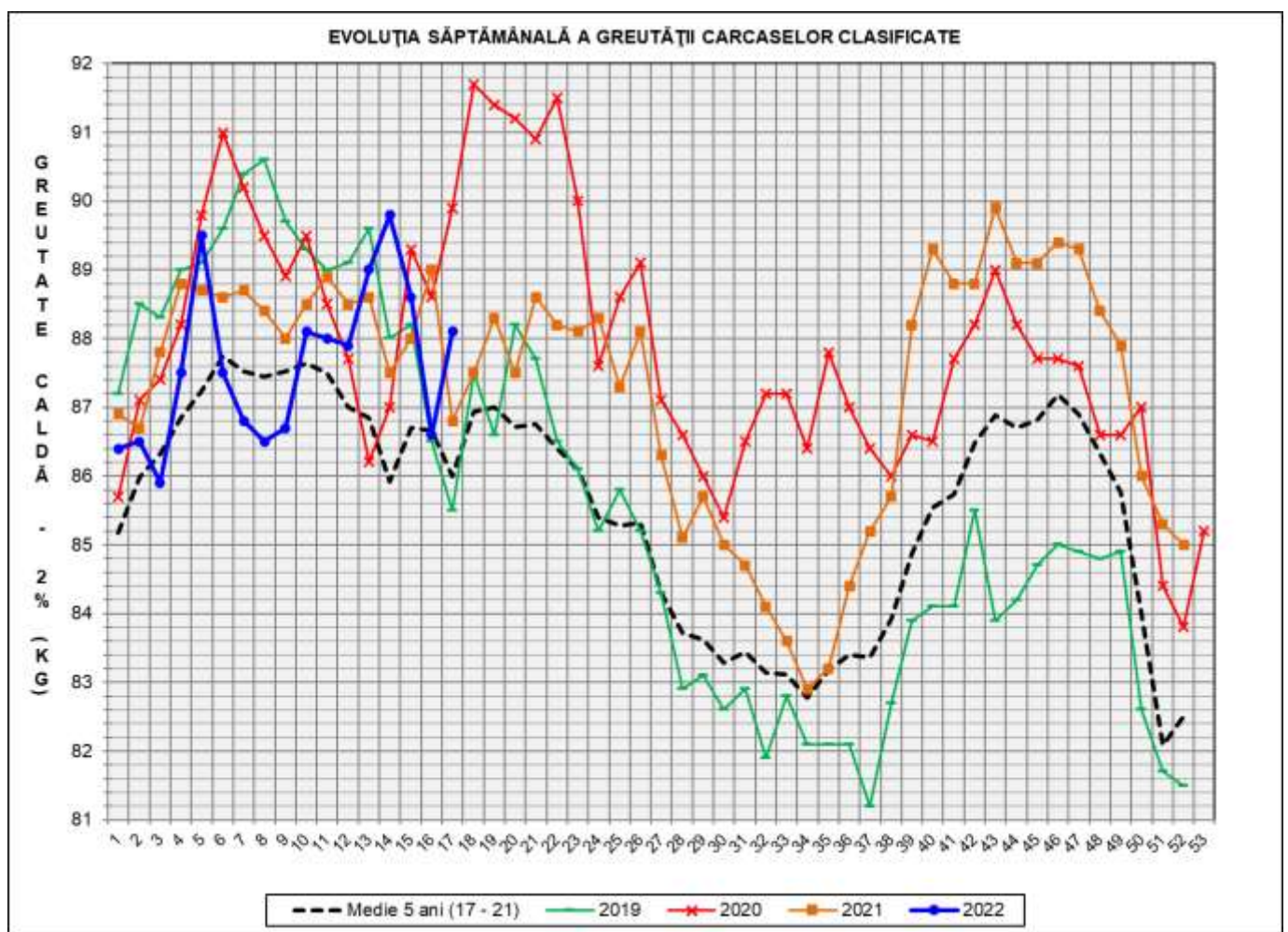
Numărul de carcuse clasificate în săptămâna 25 aprilie - 1 mai 2022 în funcție de echipamentul / instrumentul folosit

Metoda	Echipament / instrument	Număr carcuse	% din total carcuse
Sondă Optică	Fat-o-meat'er	6,825	10.92%
	OptiGrade-Pro	53,403	85.46%
ZP	Rigla	2,258	3.61%
TOTAL		62,486	100.00%



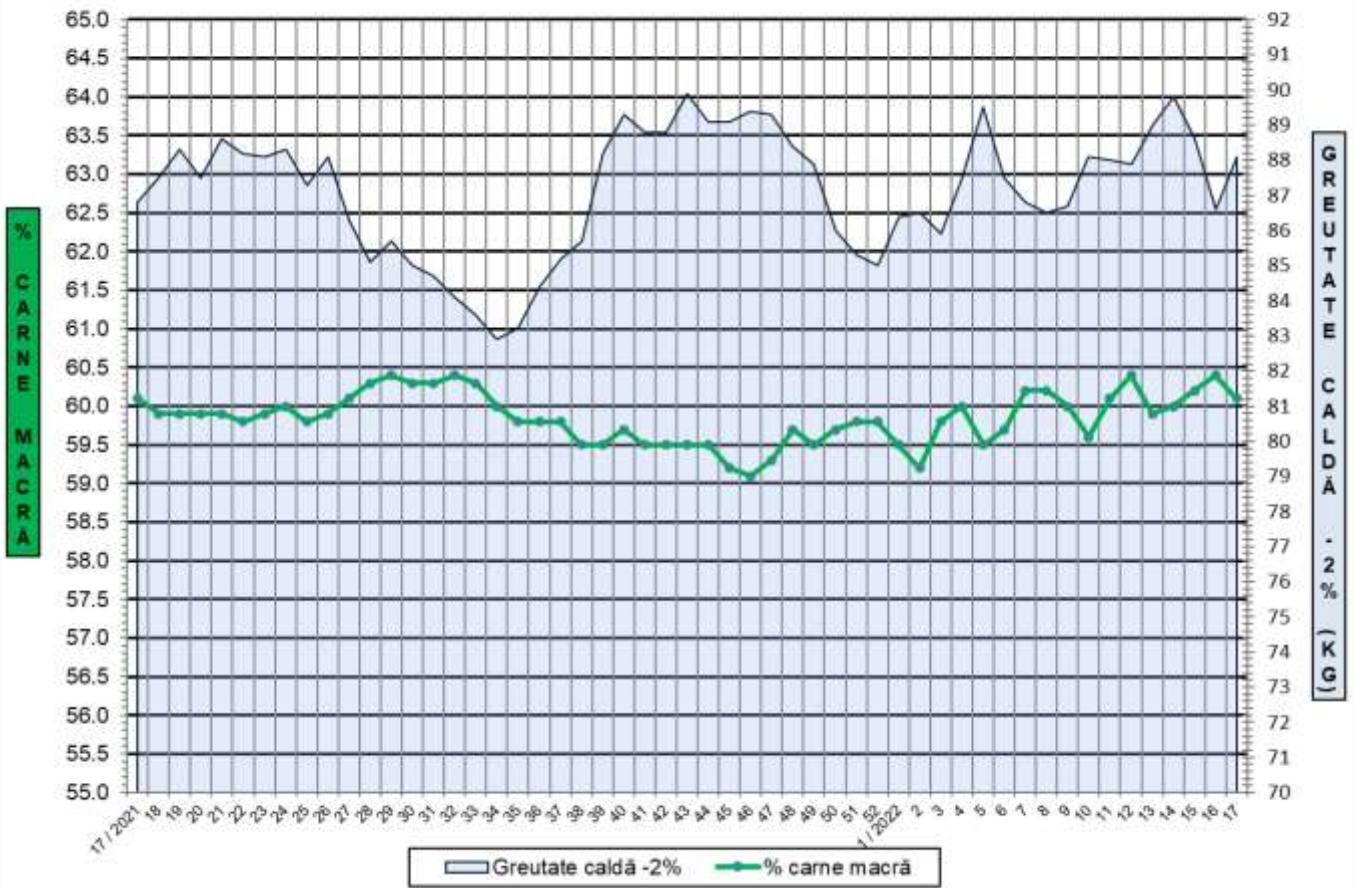
**DISTRIBUȚIA ÎN CLASE A CARCASELOR DE PORCINE CLASIFICATE
ÎN SĂPTĂMÂNA 25 APRILIE - 1 MAI 2022**

CLASA	% CARNE MACRĂ	NUMĂR CARCASE	% DIN TOTAL	% CARNE MACRĂ	GREUTATE CALDĂ - 2% (KG)
S	≥ 60	35,119	56.20	62.2	86.2
E	55 - 59.9	23,541	37.67	58.1	90.1
U	50 - 54.9	3,469	5.55	53.3	93.4
R	45 - 49.9	334	0.53	48.5	94.9
O	40 - 44.9	17	0.03	43.1	90.2
P	< 40	6	0.01	36.2	97.6
TOTAL		62,486	100.00	60.1	88.1

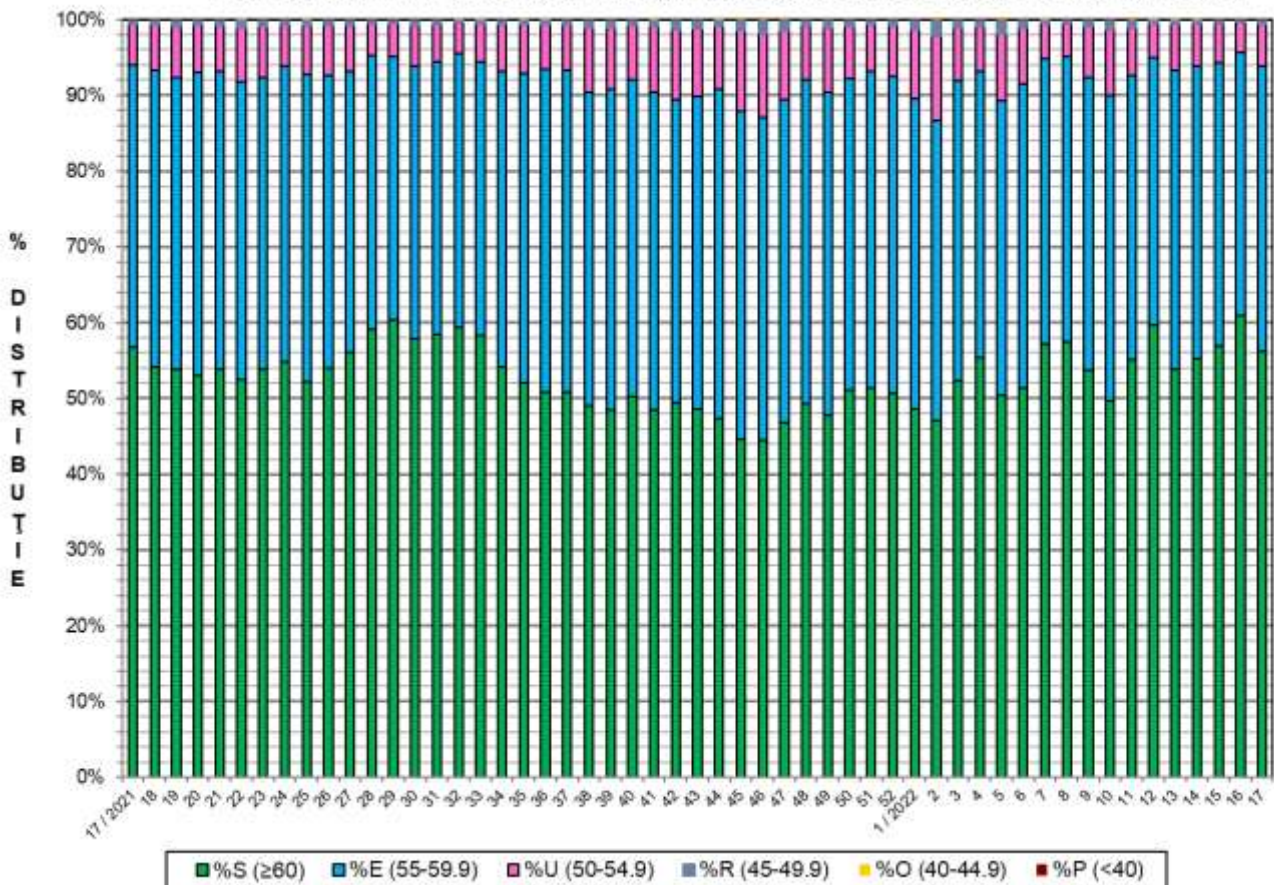


GREUTATE CALDĂ - 2% (KG)	VARIAȚIE			
	1 SĂPT	4 SĂPT	1 AN	MEDIE 5 ANI (2017 - 2021)
88.1	1.7%	-1.0%	1.5%	2.4%

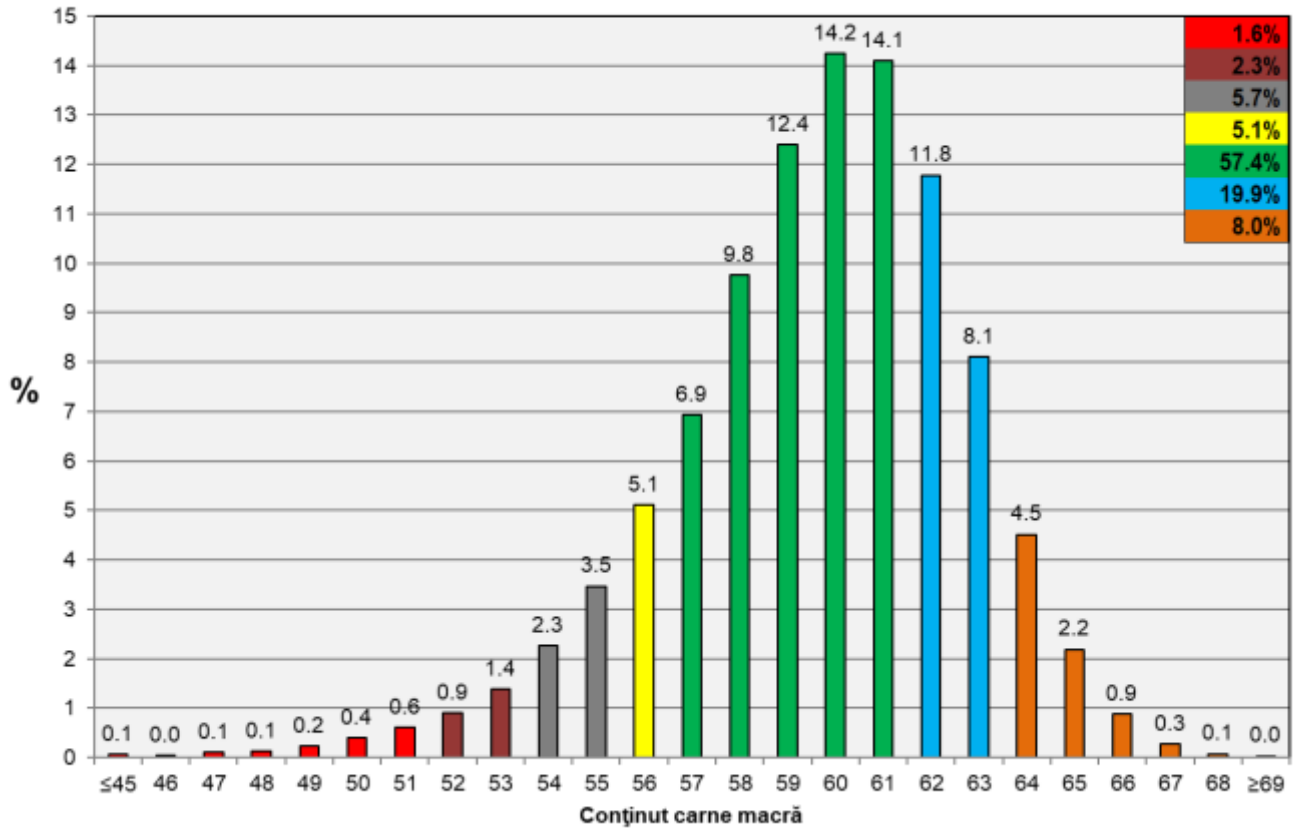
FLUCTUAȚIA SĂPTĂMÂNALĂ A CONȚINUTULUI DE CARNE MACRĂ ȘI A GREUTĂȚII CARCASELOR CLASIFICATE



FLUCTUAȚIA SĂPTĂMÂNALĂ A DISTRIBUȚIEI CARCASELOR CLASIFICATE ÎN CLASELE SEUROP



Distribuția conținutului de carne macră a carcaselor clasificate în România în săptămâna 25 aprilie - 1 mai 2022 (N = 62,486)



Distribuția greutății carcaselor clasificate în România în săptămâna 25 aprilie - 1 mai 2022 (N = 62,486)

