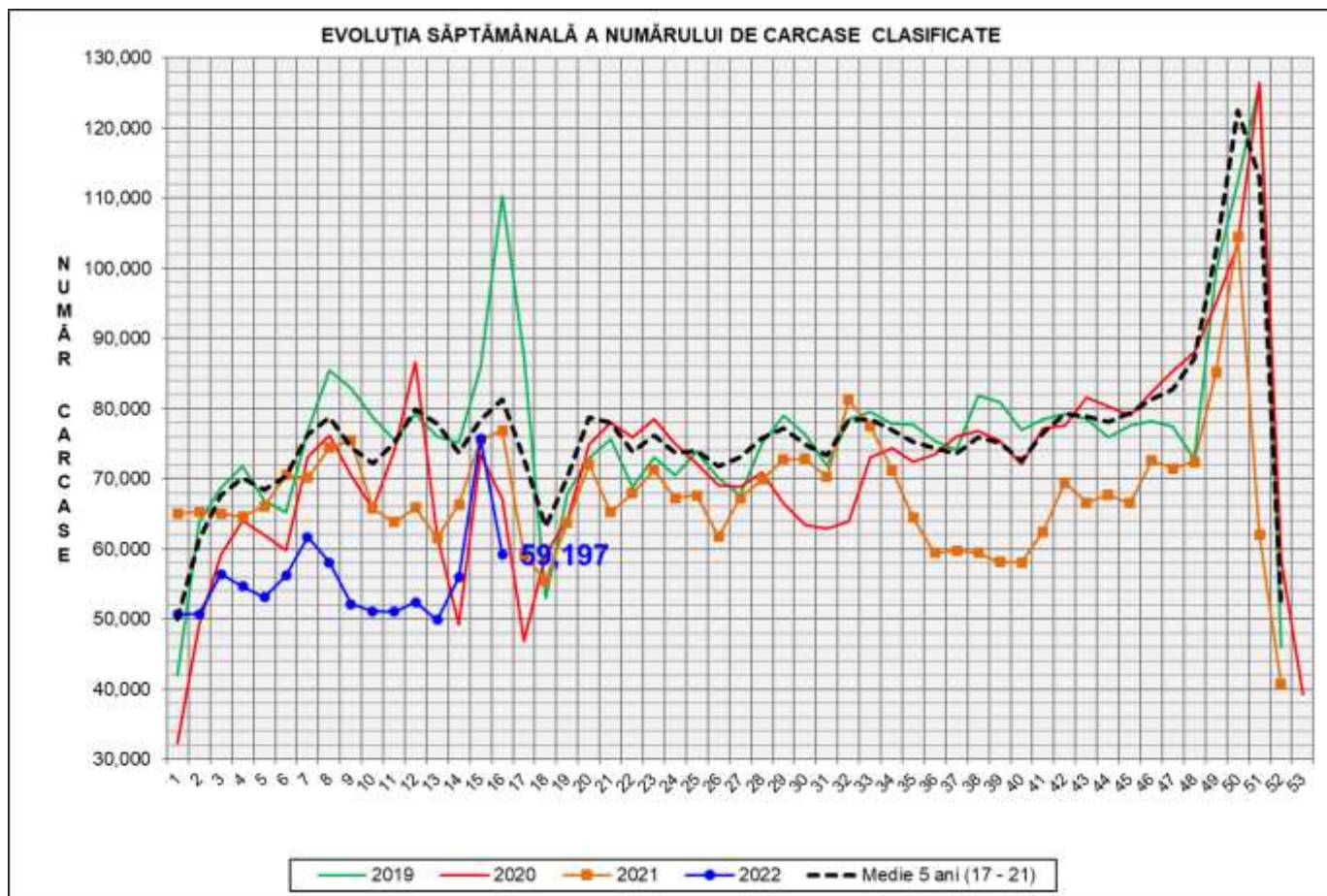


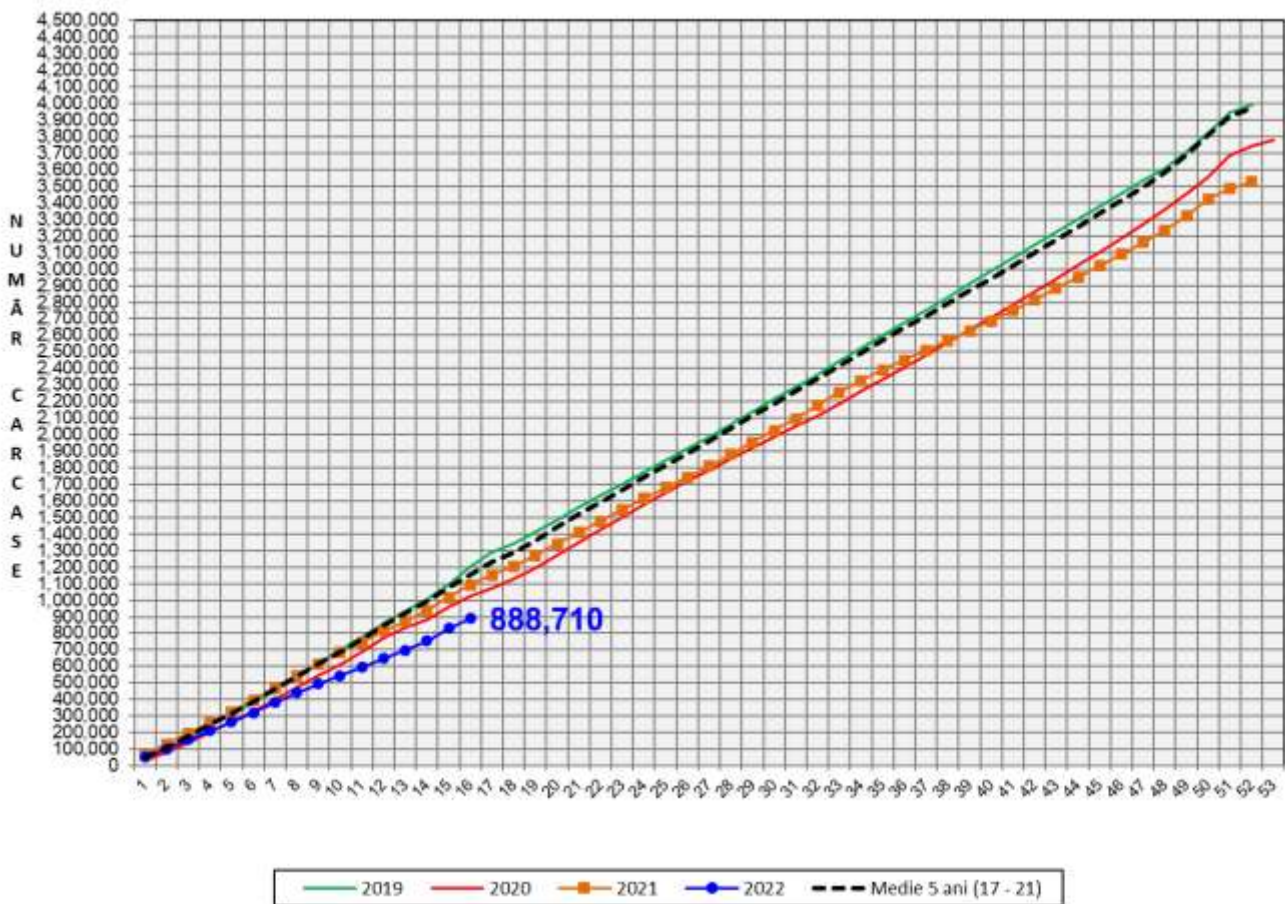
Rezultatele clasificării carcaselor de porcine Săptămâna 16 (18 – 24 aprilie 2022)



% Modificare		
1 SĂPT	1 AN	MEDIE 5 ANI (2017 - 2021)
-21.8%	-23.0%	-27.3%

N.B. Coloanele de *culoare verde* din diagramele de la pagina 6 se grupează în intervalul optim al conținutului de carne macră și respectiv al greutateii carcaselor clasificate.

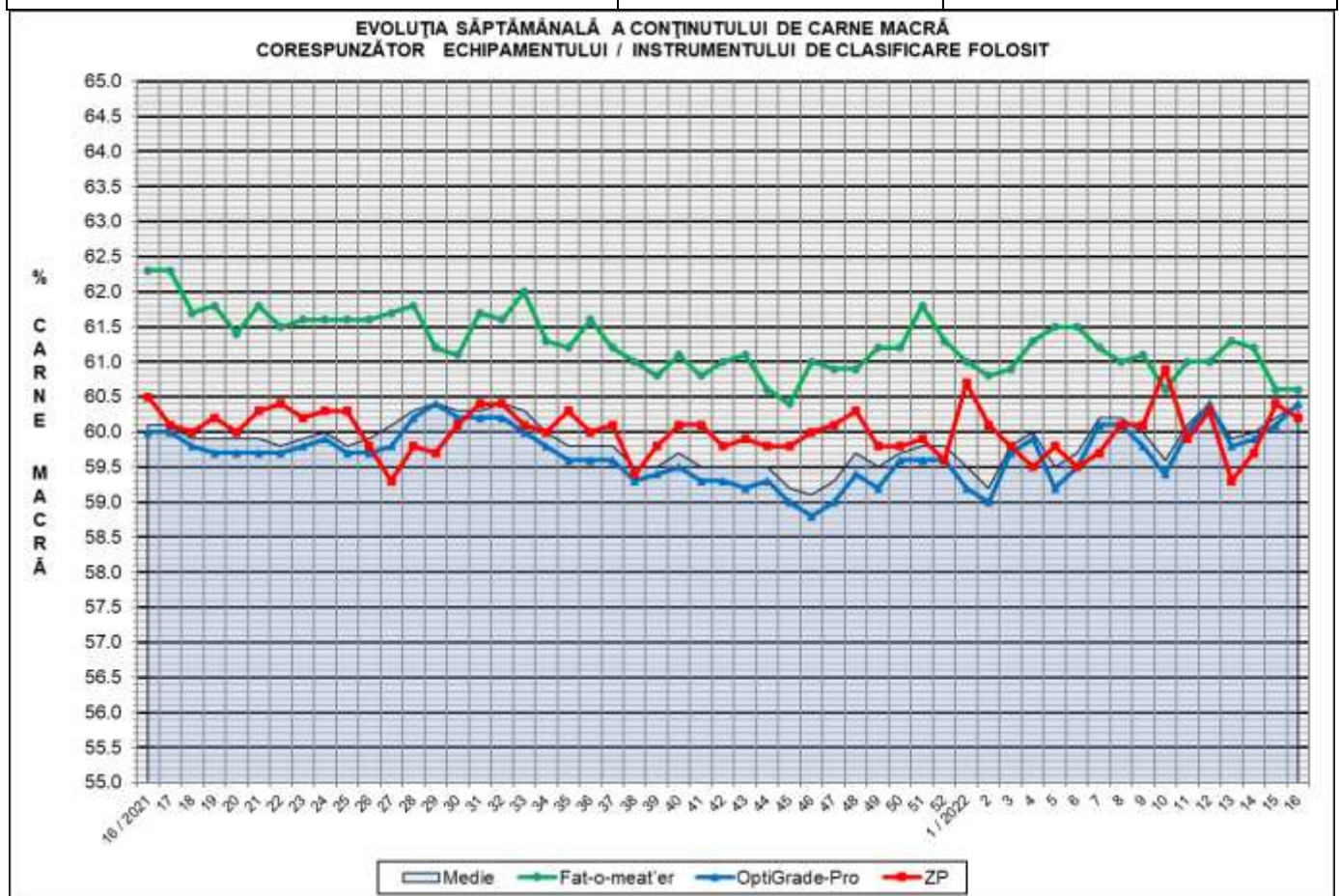
EVOLUȚIA SĂPTĂMÂNALĂ CUMULATIVĂ A NUMĂRULUI DE CARCASE CLASIFICATE



% Modificare	
1 AN	MEDIE 5 ANI (2017 - 2021)
-18.6%	-23.1%

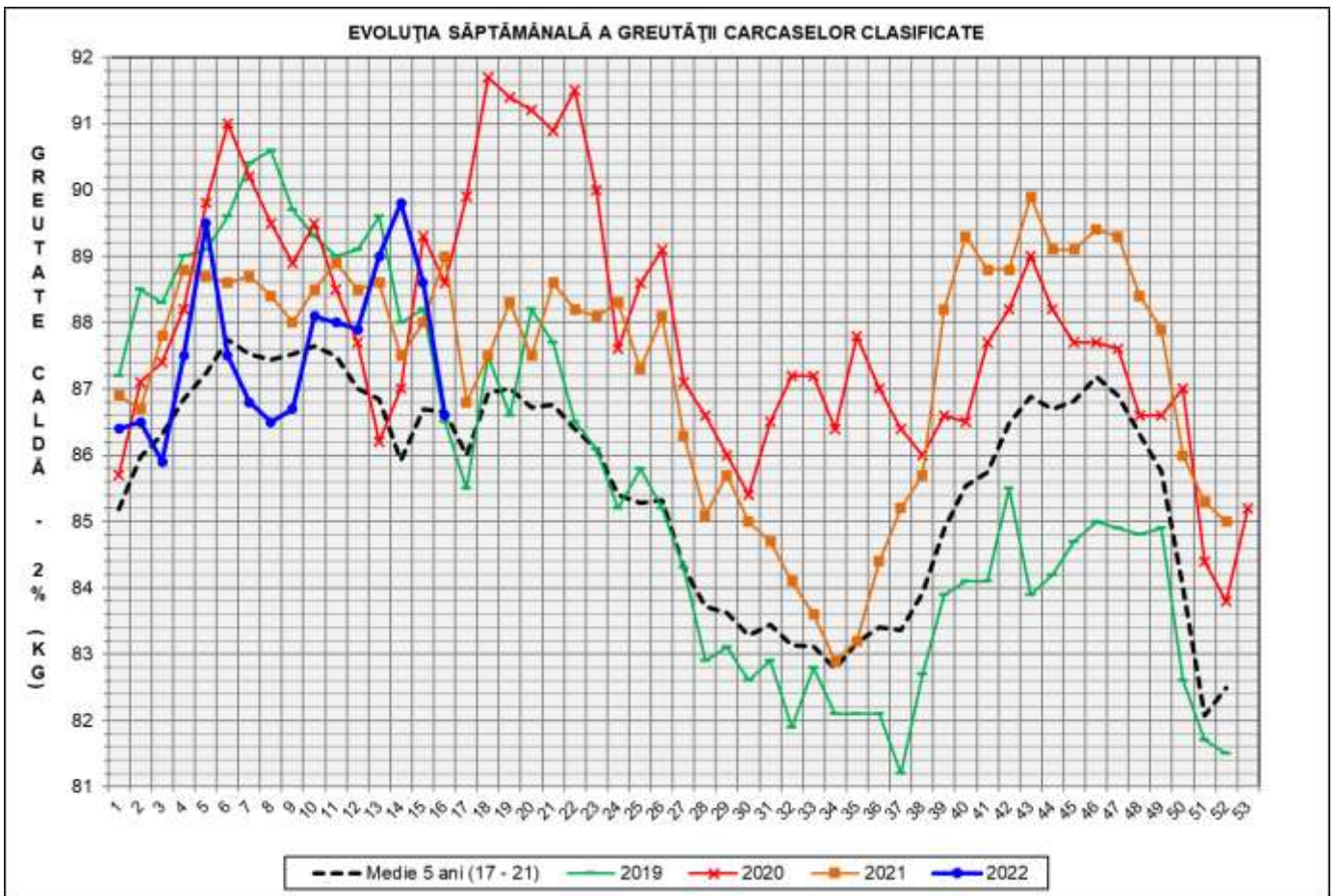
Numărul de carcase clasificate în săptămâna 18 - 24 aprilie 2022 în funcție de echipamentul / instrumentul folosit

Metoda	Echipament / instrument	Număr carcase	% din total carcase
Sondă Optică	Fat-o-meat'er	6,740	11.39%
	OptiGrade-Pro	49,324	83.32%
ZP	Rigla	3,133	5.29%
TOTAL		59,197	100.00%



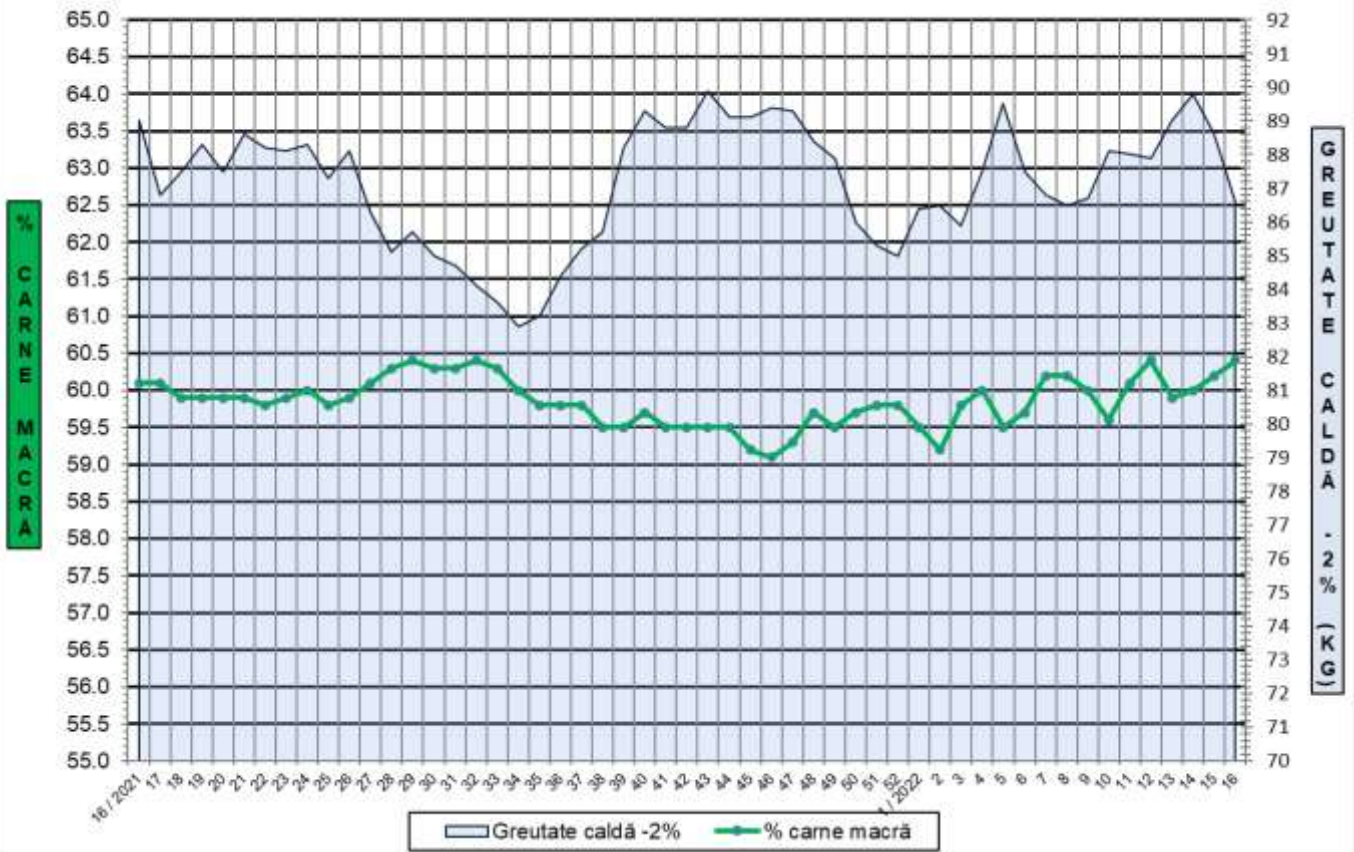
**DISTRIBUȚIA ÎN CLASE A CARCASELOR DE PORCINE CLASIFICATE
ÎN SĂPTĂMÂNA 18 - 24 APRILIE 2022**

CLASA	% CARNE MACRĂ	NUMĂR CARCASE	% DIN TOTAL	% CARNE MACRĂ	GREUTATE CALDĂ - 2% (KG)
S	≥ 60	36,079	60.95	62.3	85.1
E	55 - 59.9	20,559	34.73	58.2	88.4
U	50 - 54.9	2,349	3.97	53.3	92.4
R	45 - 49.9	180	0.30	48.7	94.4
O	40 - 44.9	23	0.04	43.3	93.4
P	< 40	7	0.01	36.8	83.9
TOTAL		59,197	100.00	60.4	86.6



GREUTATE CALDĂ - 2% (KG)	VARIAȚIE			
	1 SĂPT	4 SĂPT	1 AN	MEDIE 5 ANI (2017 - 2021)
86.6	-2.3%	-1.5%	-2.7%	-0.1%

FLUCTUAȚIA SĂPTĂMÂNALĂ A CONȚINUTULUI DE CARNE MACRĂ ȘI A GREUTĂȚII CARCASELOR CLASIFICATE

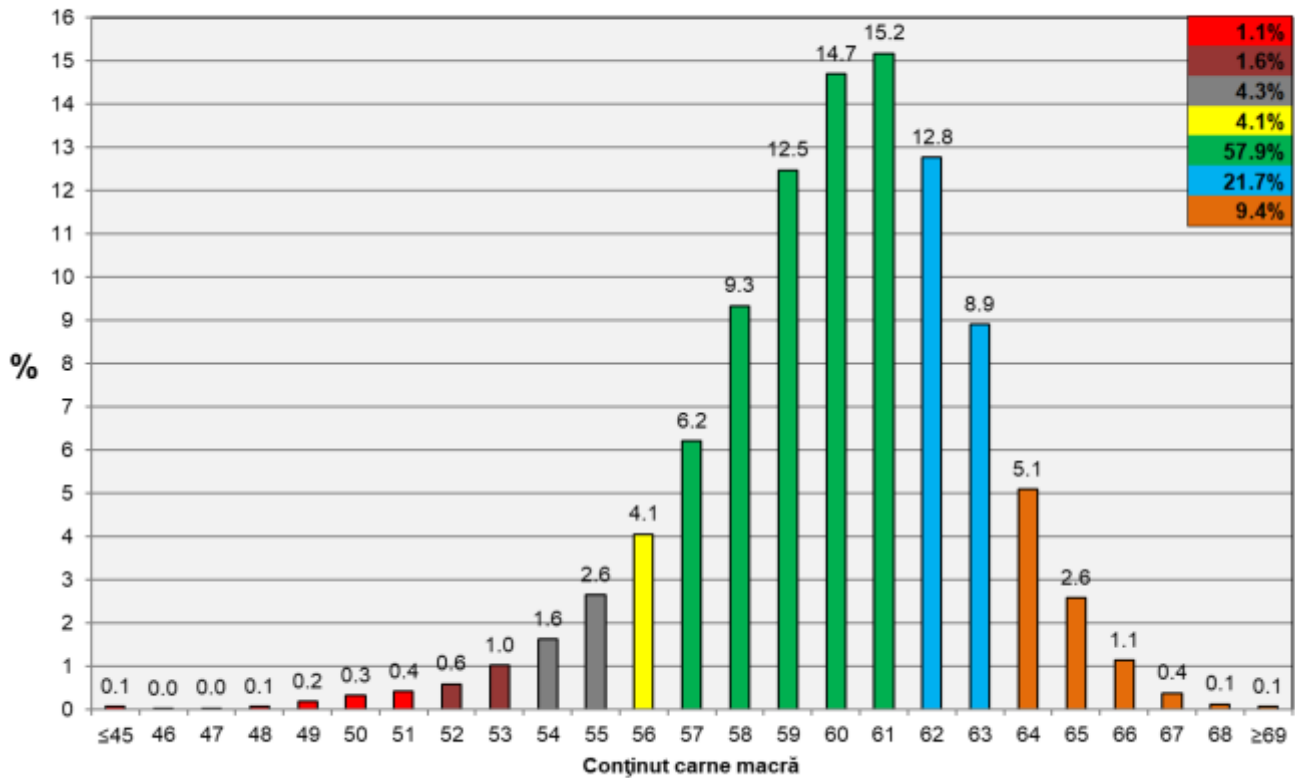


FLUCTUAȚIA SĂPTĂMÂNALĂ A DISTRIBUȚIEI CARCASELOR CLASIFICATE ÎN CLASELE SEUROP





Distribuția conținutului de carne macră a carcaselor clasificate în România în săptămâna 18 - 24 aprilie 2022 (N = 59,197)



Distribuția greutatei carcaselor clasificate în România în săptămâna 18 - 24 aprilie 2022 (N = 59,197)

