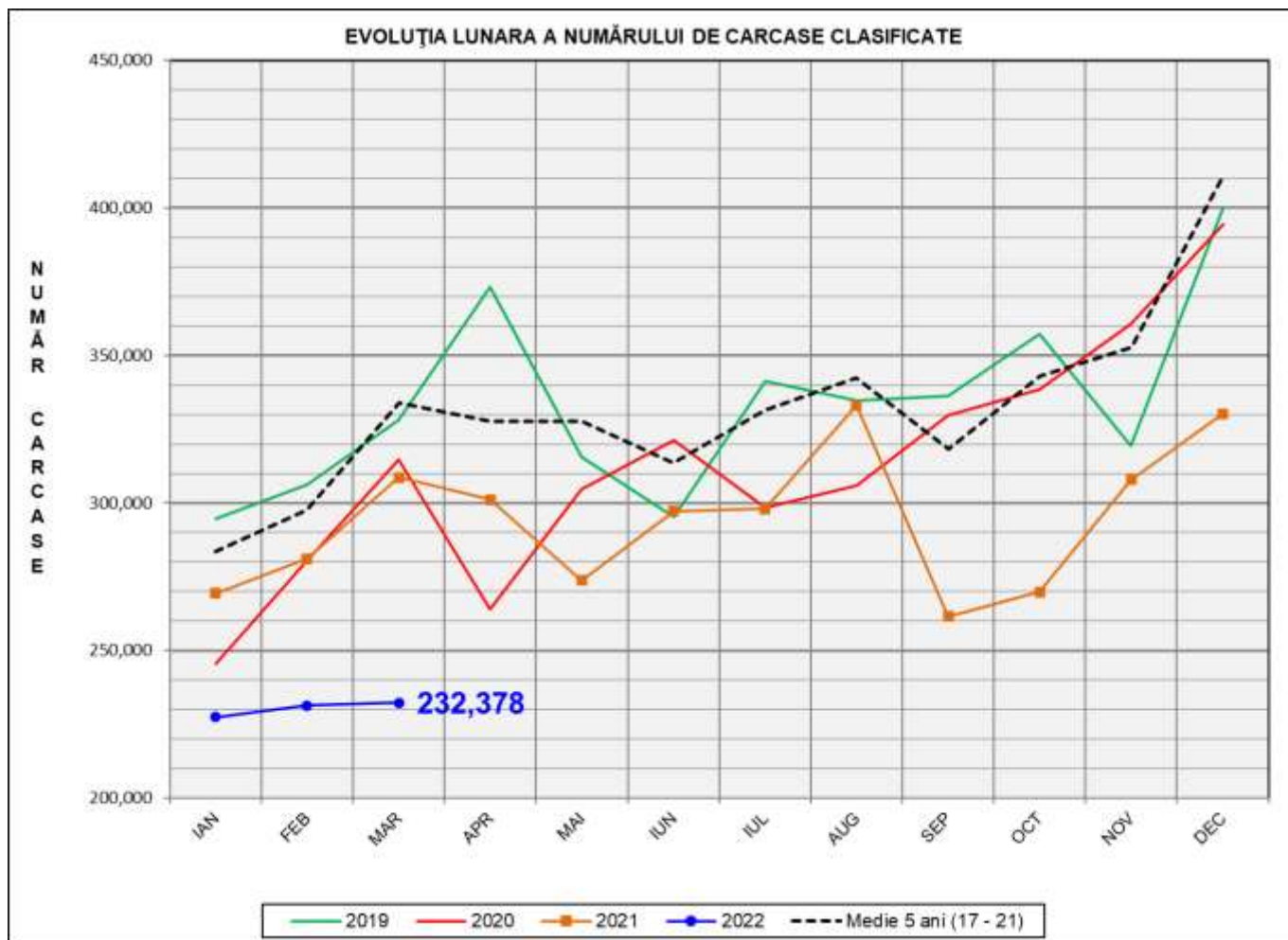


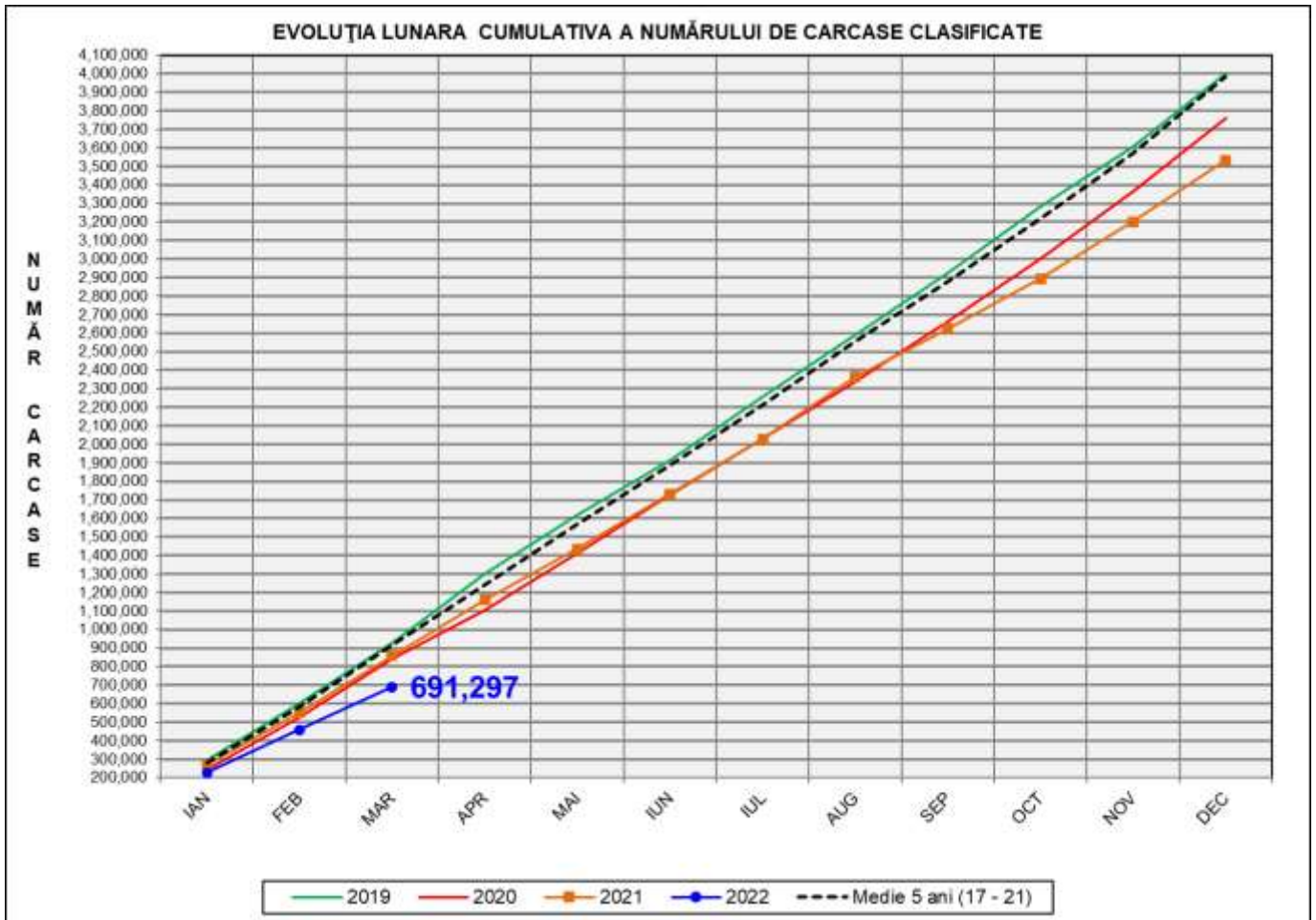
# Rezultatele clasificării carcaselor de porcine

## Martie 2022



% Modificare		
1 LUNĂ	1 AN	MEDIE 5 ANI (2017 - 2021)
0.4%	-24.7%	-7.5%

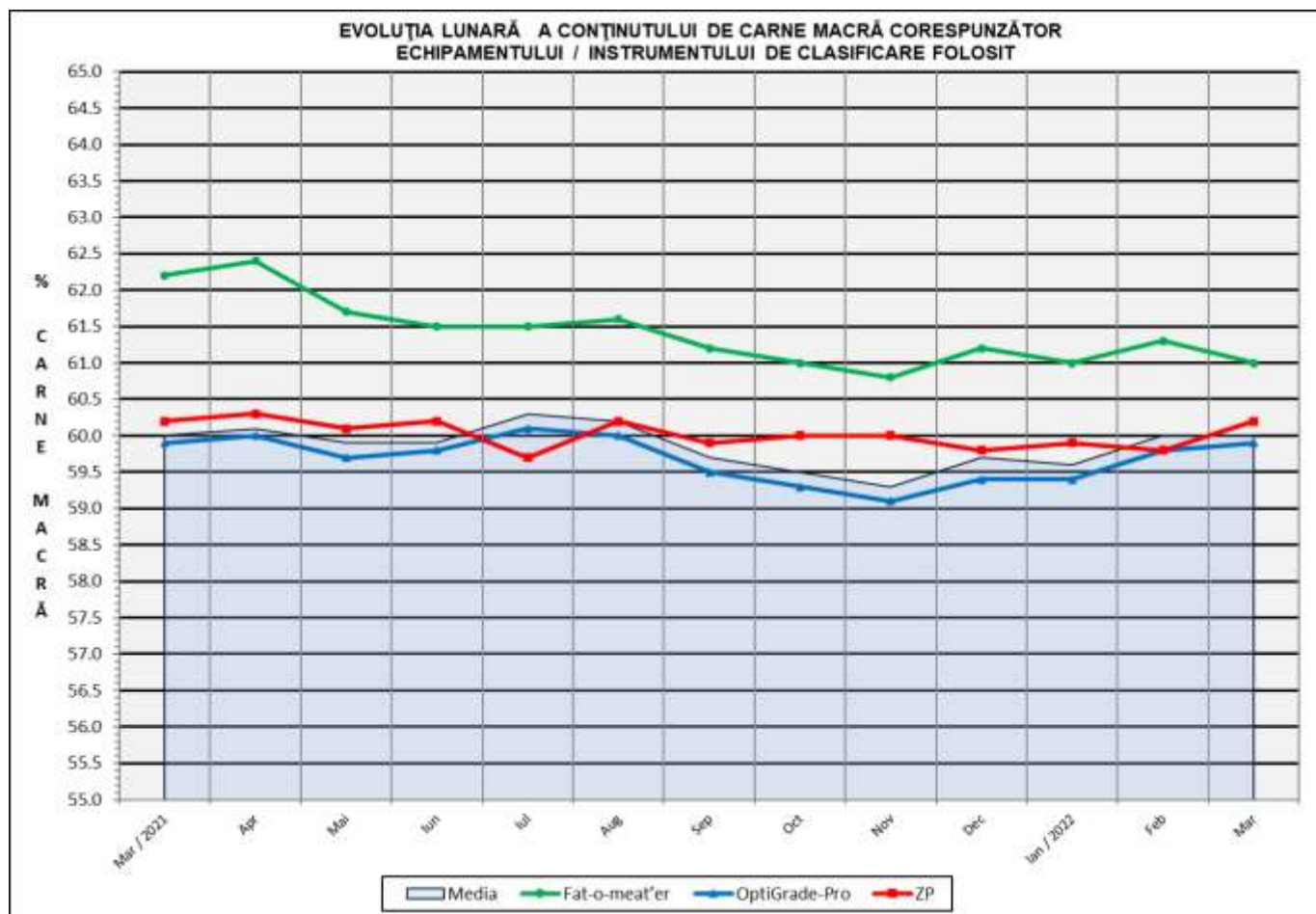
N.B. Coloanele de *culoare verde* din diagramele de la pagina 6 se grupează în intervalul optim al conținutului de carne macră și respectiv al greutateii carcaselor clasificate.



% Modificare	
1 AN	MEDIE 5 ANI (2017 - 2021)
-19.5%	-24.5%

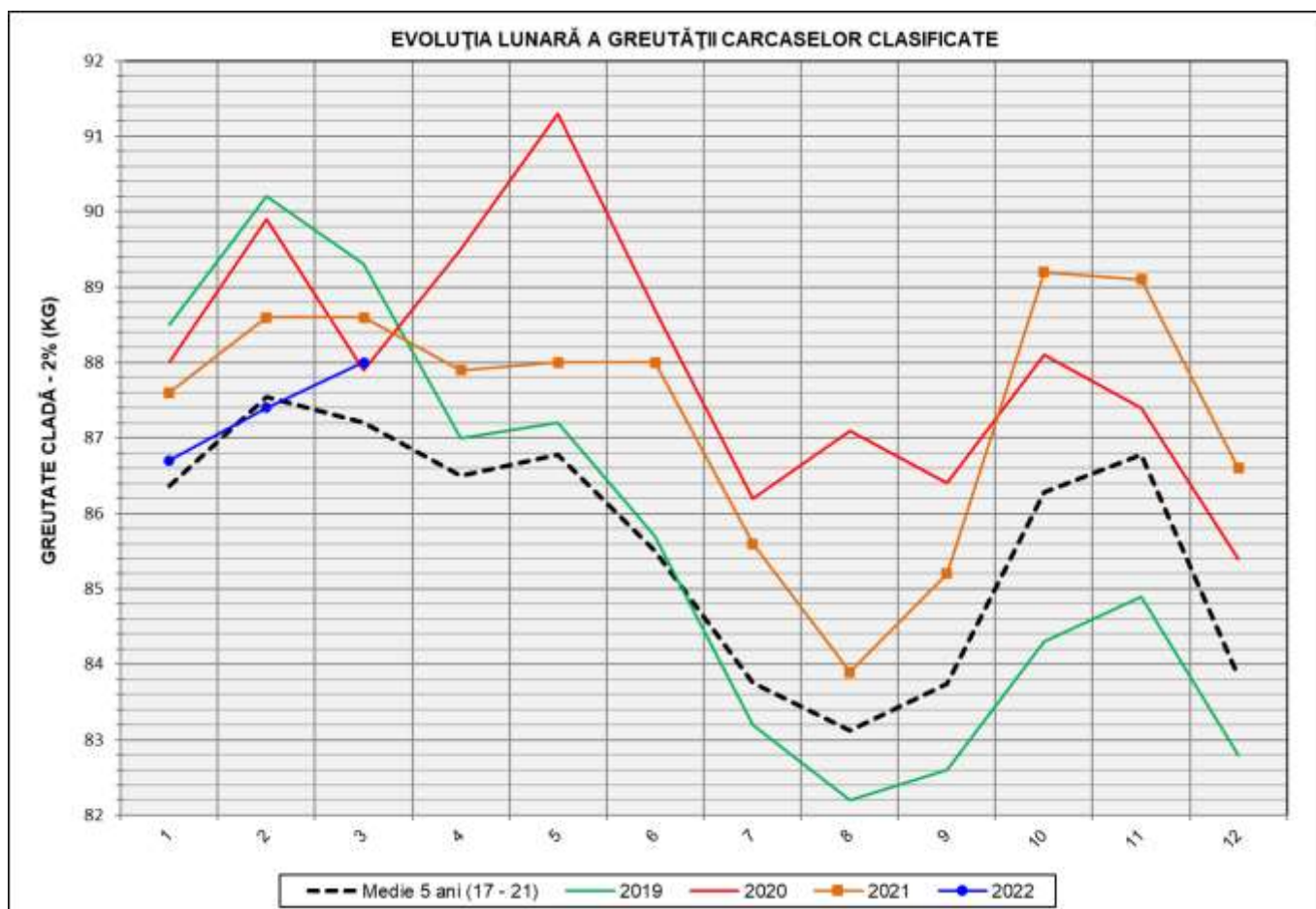
## Numărul de carcase clasificate în luna martie 2022 în funcție de echipamentul / instrumentul folosit

Metoda	Echipament / instrument	Număr carcase	% din total carcase
Sondă Optică	Fat-o-meat'er	23,444	10.09%
	OptiGrade-Pro	200,990	86.49%
ZP	Rigla	7,944	3.42%
TOTAL		232,378	100.00%

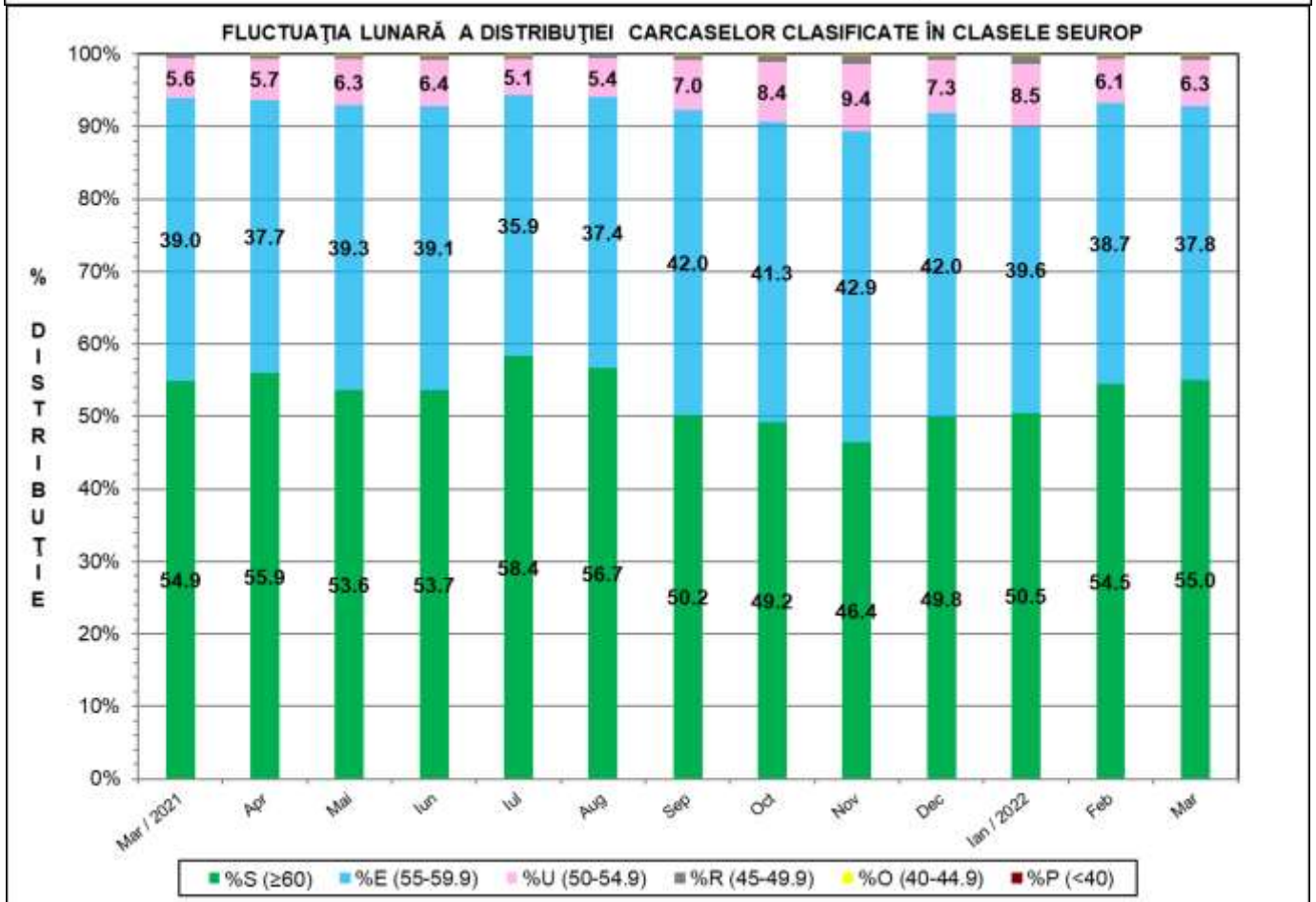
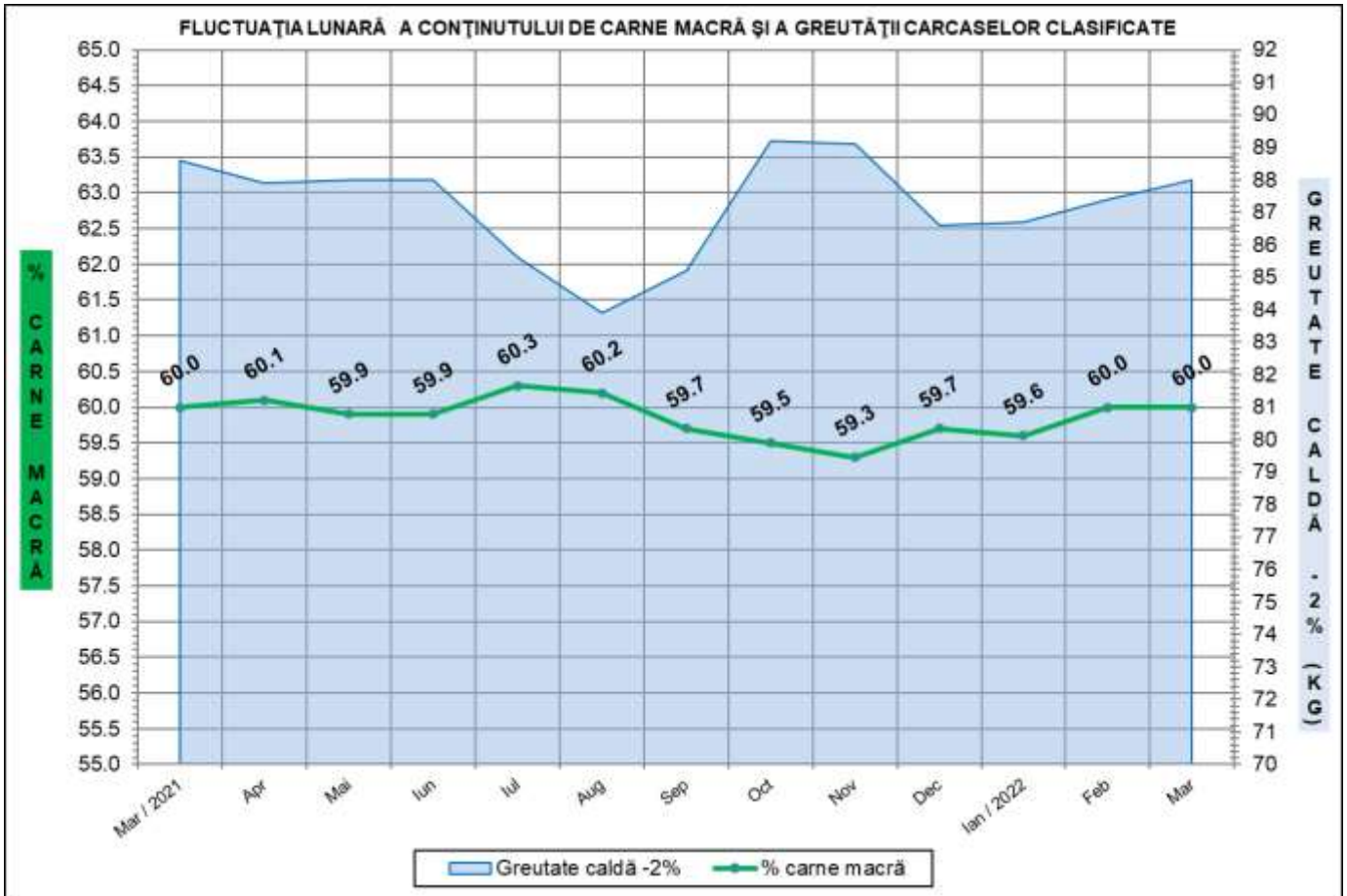


**DISTRIBUȚIA ÎN CLASE A CARCASELOR DE PORCINE  
CLASIFICATE ÎN LUNA MARTIE 2022**

CLASA	% CARNE MACRĂ	NUMĂR CARCASE	% DIN TOTAL	% CARNE MACRĂ	GREUTATE CALDĂ - 2% (KG)
<b>S</b>	<b>≥ 60</b>	<b>127,838</b>	<b>55.01</b>	<b>62.4</b>	<b>86.0</b>
<b>E</b>	<b>55 - 59.9</b>	<b>87,801</b>	<b>37.78</b>	<b>58.1</b>	<b>90.0</b>
<b>U</b>	<b>50 - 54.9</b>	<b>14,724</b>	<b>6.34</b>	<b>53.2</b>	<b>92.7</b>
<b>R</b>	<b>45 - 49.9</b>	<b>1,805</b>	<b>0.78</b>	<b>48.5</b>	<b>94.0</b>
<b>O</b>	<b>40 - 44.9</b>	<b>172</b>	<b>0.07</b>	<b>43.1</b>	<b>91.9</b>
<b>P</b>	<b>&lt; 40</b>	<b>38</b>	<b>0.02</b>	<b>37.6</b>	<b>87.7</b>
<b>TOTAL</b>		<b>232,378</b>	<b>100.00</b>	<b>60.0</b>	<b>88.0</b>

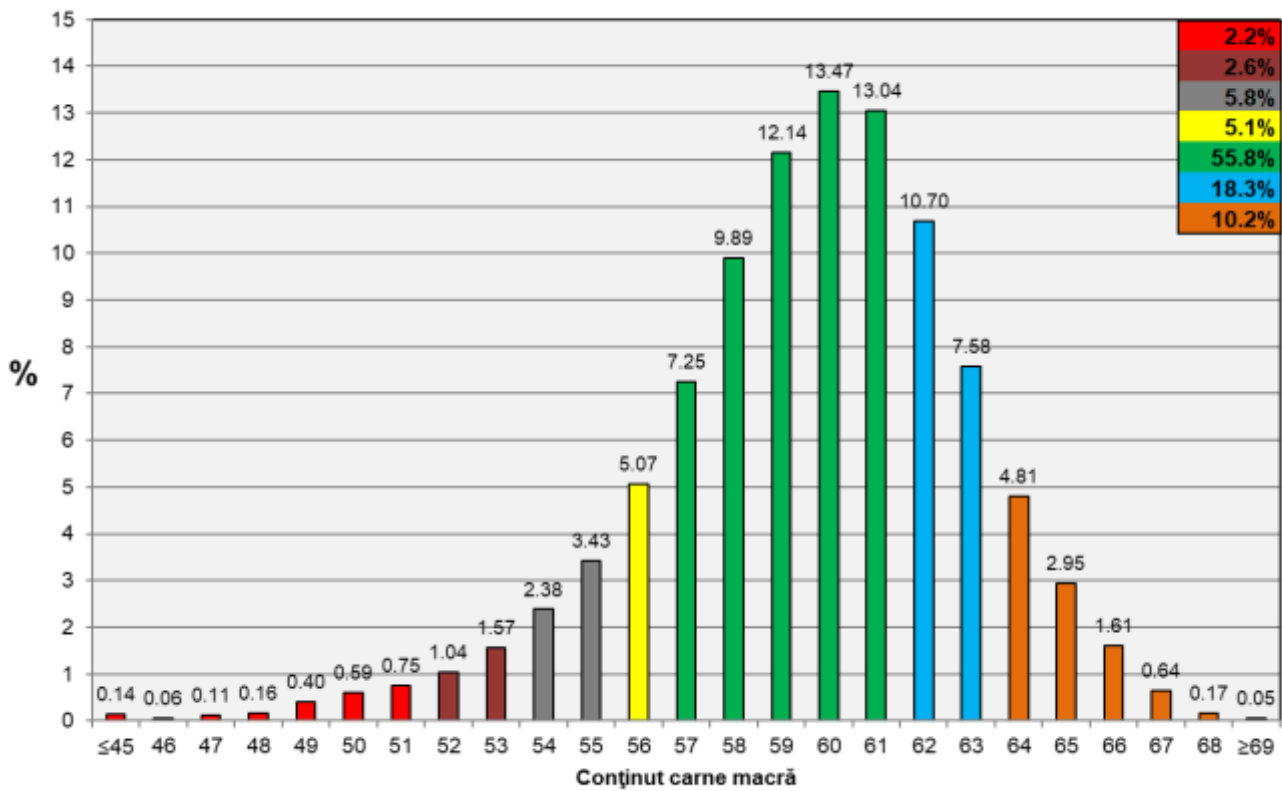


<b>GREUTATE CALDĂ - 2% (KG)</b>	<b>VARIAȚIE</b>		
	<b>1 LUNĂ</b>	<b>1 AN</b>	<b>MEDIE 5 ANI (2017 - 2021)</b>
<b>88.0</b>	<b>0.7%</b>	<b>-0.7%</b>	<b>0.9%</b>





Distribuția carcaselor clasificate în România în luna martie 2022 (N = 232,378)



Distribuția greutății carcaselor clasificate în România în luna martie 2022 (N = 232,378)

