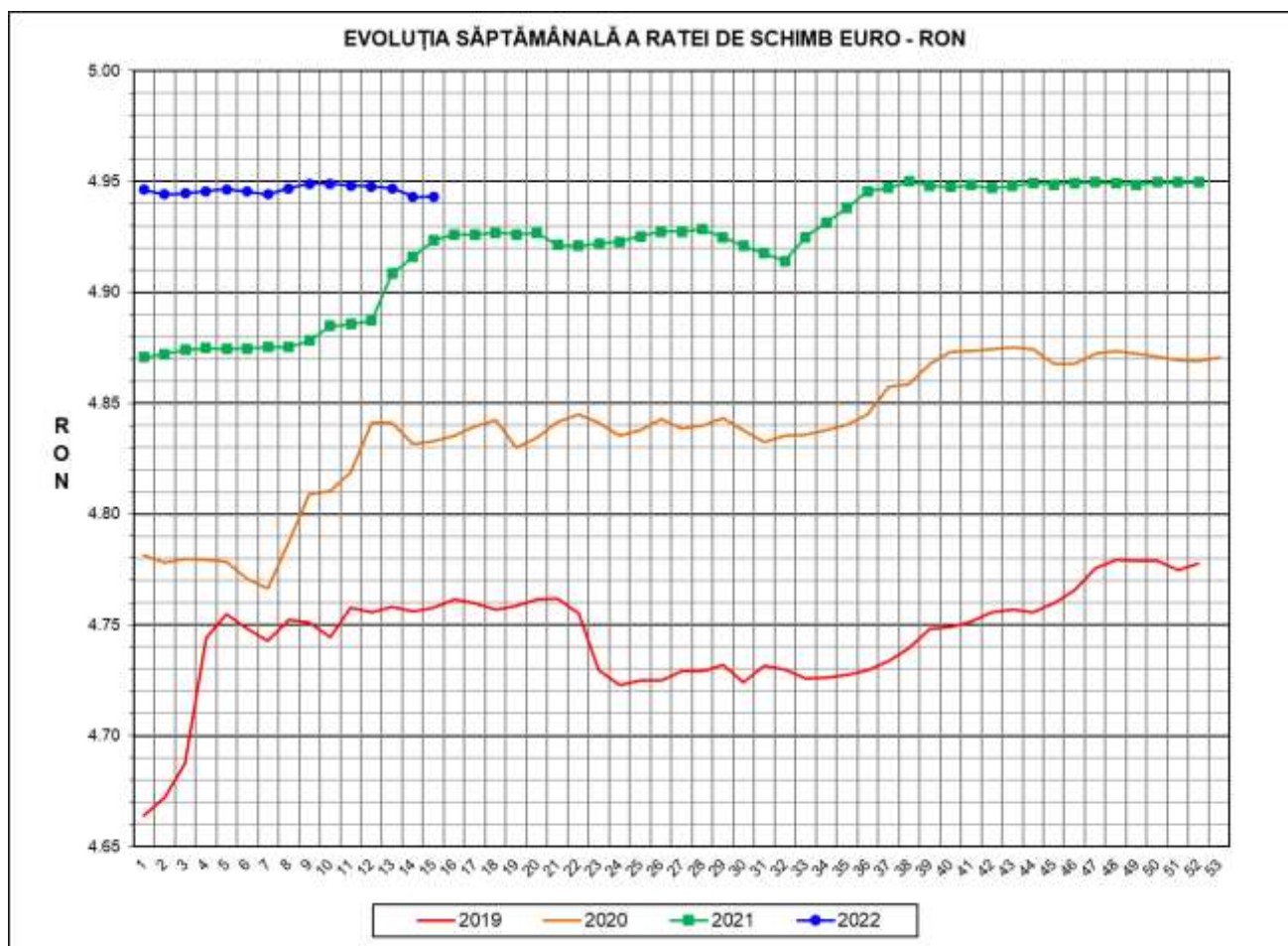




Prețul de piață al porcilor la intrarea în abator Săptămâna 15 (11 – 17 aprilie 2022)



RATA DE SCHIMB EURO - RON			
SĂPT 15 / 2022	VARIAȚIE		
	1 SĂPT	4 SĂPT	1 AN
1€ = 4.9433 RON	0.00%	-0.10%	0.40%



**SITUAȚIA CARCASELOR DE PORCINE CLASIFICATE
ÎN FUNCȚIE DE PROVENIENȚA PORCILOR SACRIFICAȚI
ÎN SĂPTĂMÂNA 11 - 17 APRILIE 2022**

		NUMĂR CARCASE	% DIN TOTAL
PROVENIENȚĂ PORCI SACRIFICAȚI	TRANZACȚII COMERCIALE ÎNTRE ABATOARE ȘI FURNIZORI	52,061	68.81
	FERME PROPRII ALE ABATOARELOR	20,817	27.51
	PRESTĂRI SERVICII	2,783	3.68
TOTAL CARCASE CLASIFICATE CU GREUTATEA CALDĂ 50 - 120 KG		75,661	100.00
DIN CARE DIN COMERȚ INTRACOMUNITAR		1,108	1.46

Situația porcilor proveniți din tranzacții comerciale
între abatoare și furnizori care fac obiectul raportării prețurilor
în săptămâna 11 - 17 aprilie 2022

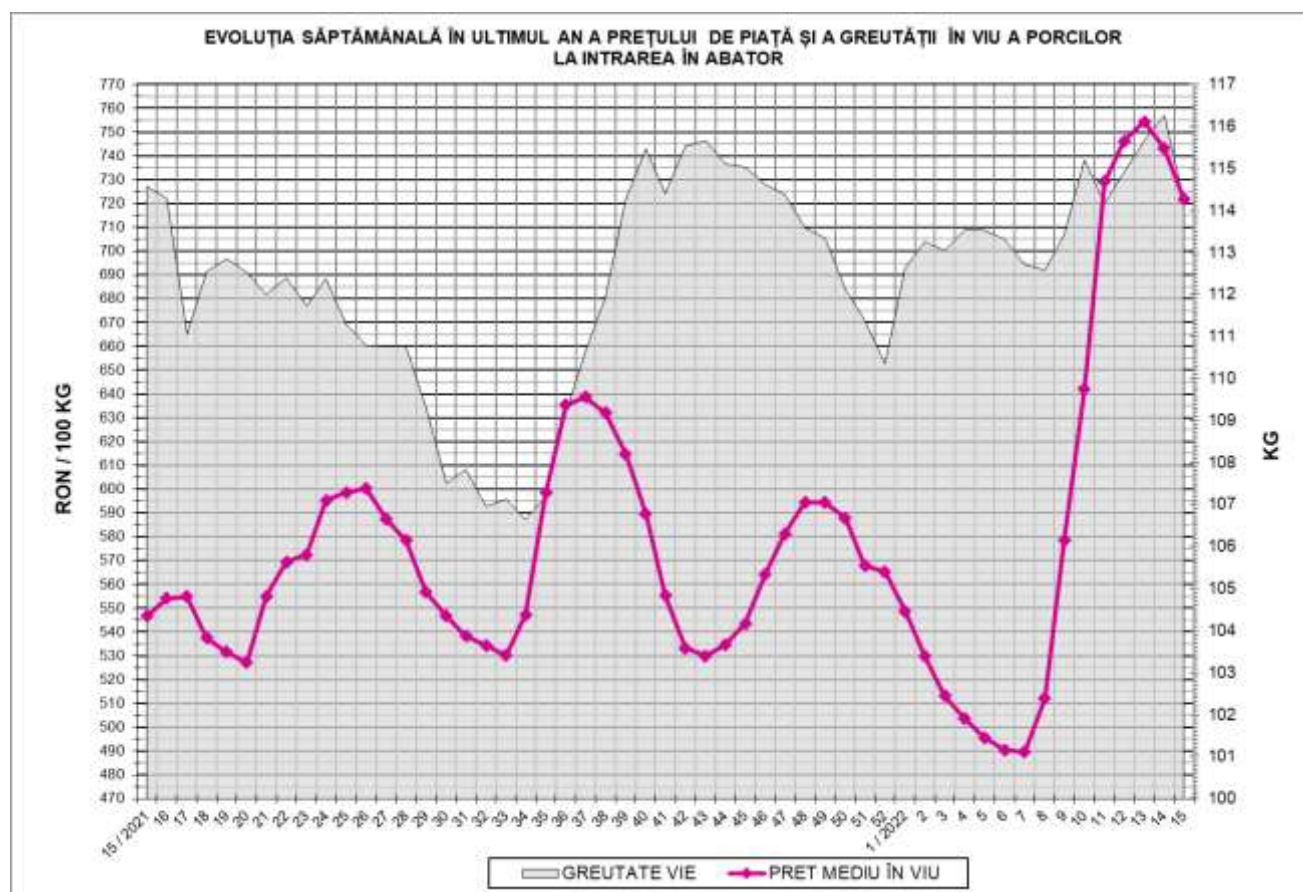
Tip preț la intrarea în abator		Carcase cu greutatea caldă 60 - 120 kg			
		SEUROP		d.c. S+E	
		nr	% din total carcase clasificate	nr	% din total carcase
În funcție de % carne macră corespunzător claselor de calitate (S, E, U, R, O, P)	în carcasă	0	0.0%	0	0.0%
	în viu	3,325	4.4%	3,093	4.1%
Forfetar în viu		48,437	64.0%	46,048	60.9%
Total		51,762	68.4%	49,141	64.9%

Carcase incluse în raportul național de prețuri pentru DG AGRI

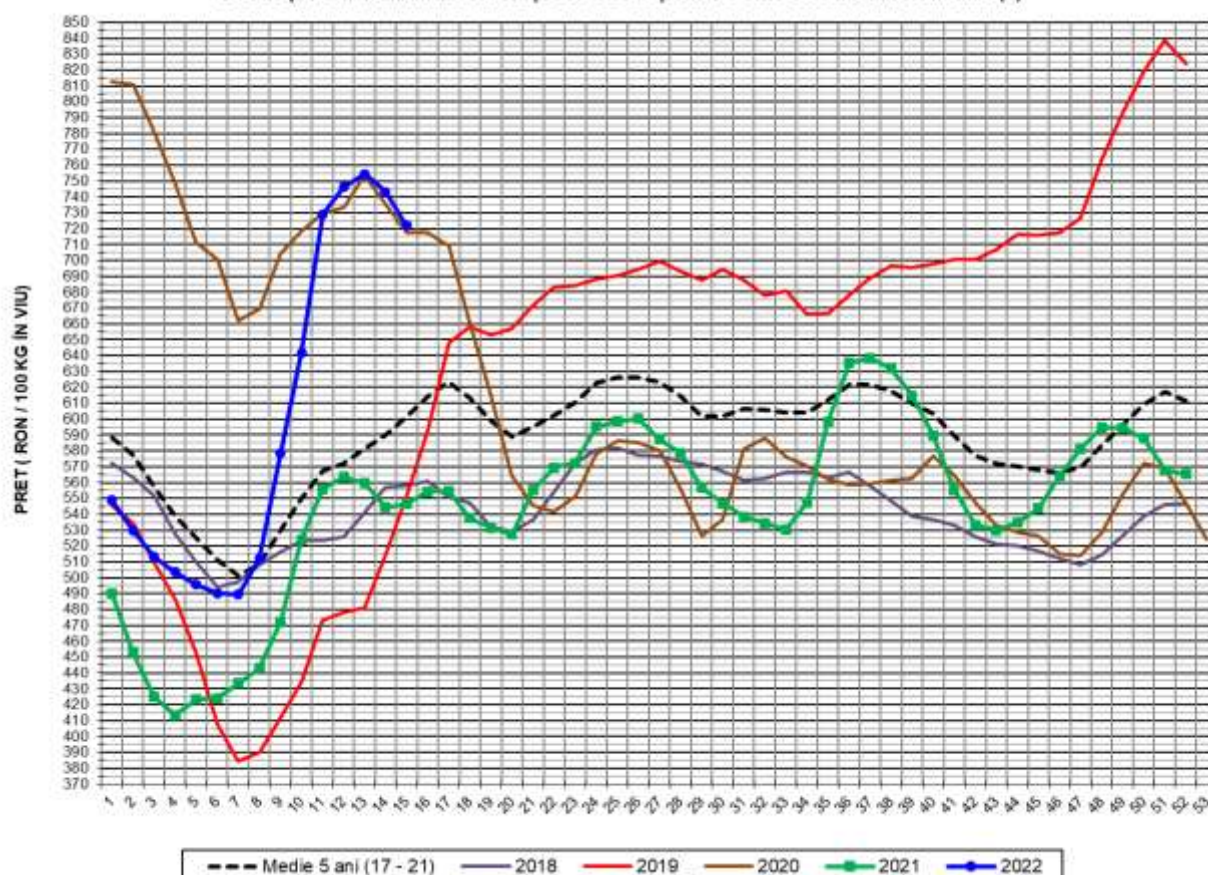


Prețul de piață al porcilor în săptămâna 11 - 17 aprilie 2022

Clasa	% carne macră	Număr porci	% din total porci	Procent mediu carne macră	Greutate medie (kg)		Preț mediu (RON / 100 kg)	
					vie	carcasă caldă - 2%	viu	carcasă caldă - 2%
S	≥ 60	31,468	60.79	62.4	112.6	86.5	723.41	941.63
E	55 - 59.9	17,673	34.14	58.2	116.1	89.3	720.59	937.15
U	50 - 54.9	2,356	4.55	53.2	120.9	93.5	715.79	925.63
ROP	< 50	265	0.51	48.2	120.4	92.8	705.34	915.55
TOTAL		51,762	100.00	60.5	114.2	87.8	721.97	939.16

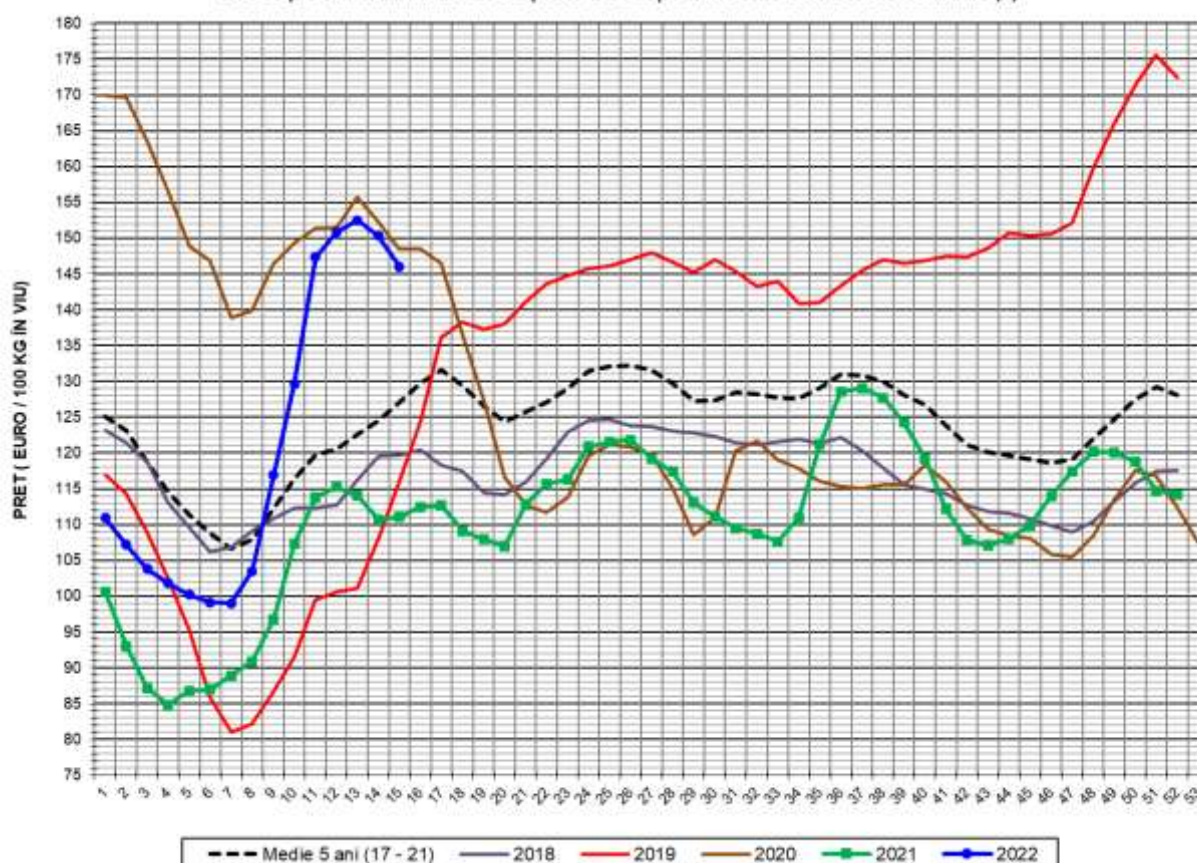


EVOLUȚIA SĂPTĂMĂNALĂ A PREȚULUI DE PIAȚĂ ÎN VIU AL PORCILOR ÎN ROMÂNIA (1)



PREȚ ÎN VIU				
SĂPT 15 / 2022	VARIAȚIE			
	1 SĂPT	4 SĂPT	1 AN	MEDIE 5 ANI (2017 - 2021)
721.97 RON	-2.85%	-0.98%	32.06%	20.07%

EVOLUȚIA SĂPTĂMĂNALĂ A PREȚULUI DE PIAȚĂ ÎN VIU AL PORCILOR ÎN ROMÂNIA (2)



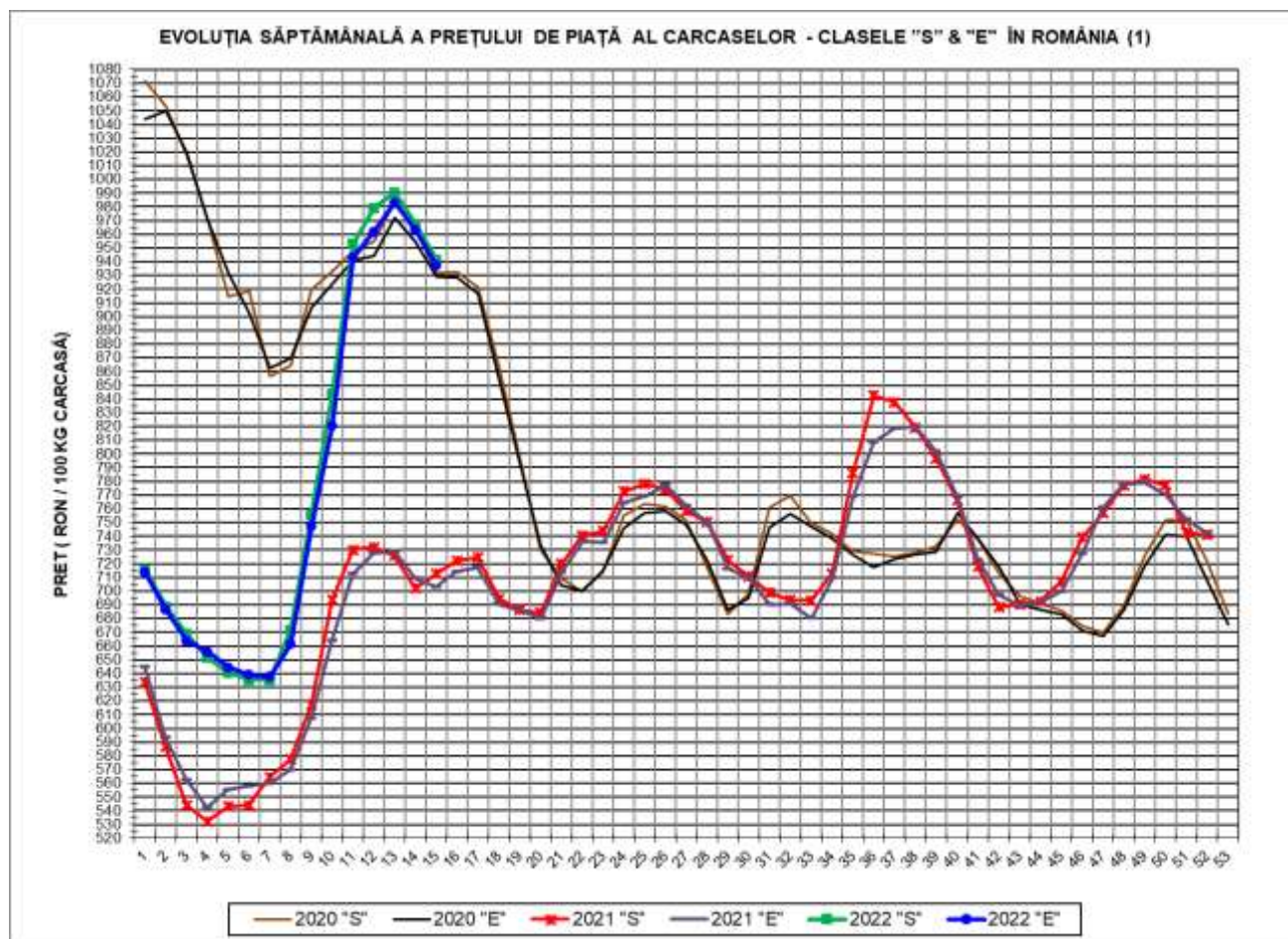
PREȚ ÎN VIU				
SĂPT 15 / 2022	VARIAȚIE			
	1 SĂPT	4 SĂPT	1 AN	MEDIE 5 ANI (2017 - 2021)
146.05 €	-2.85%	-0.88%	31.53%	14.96%



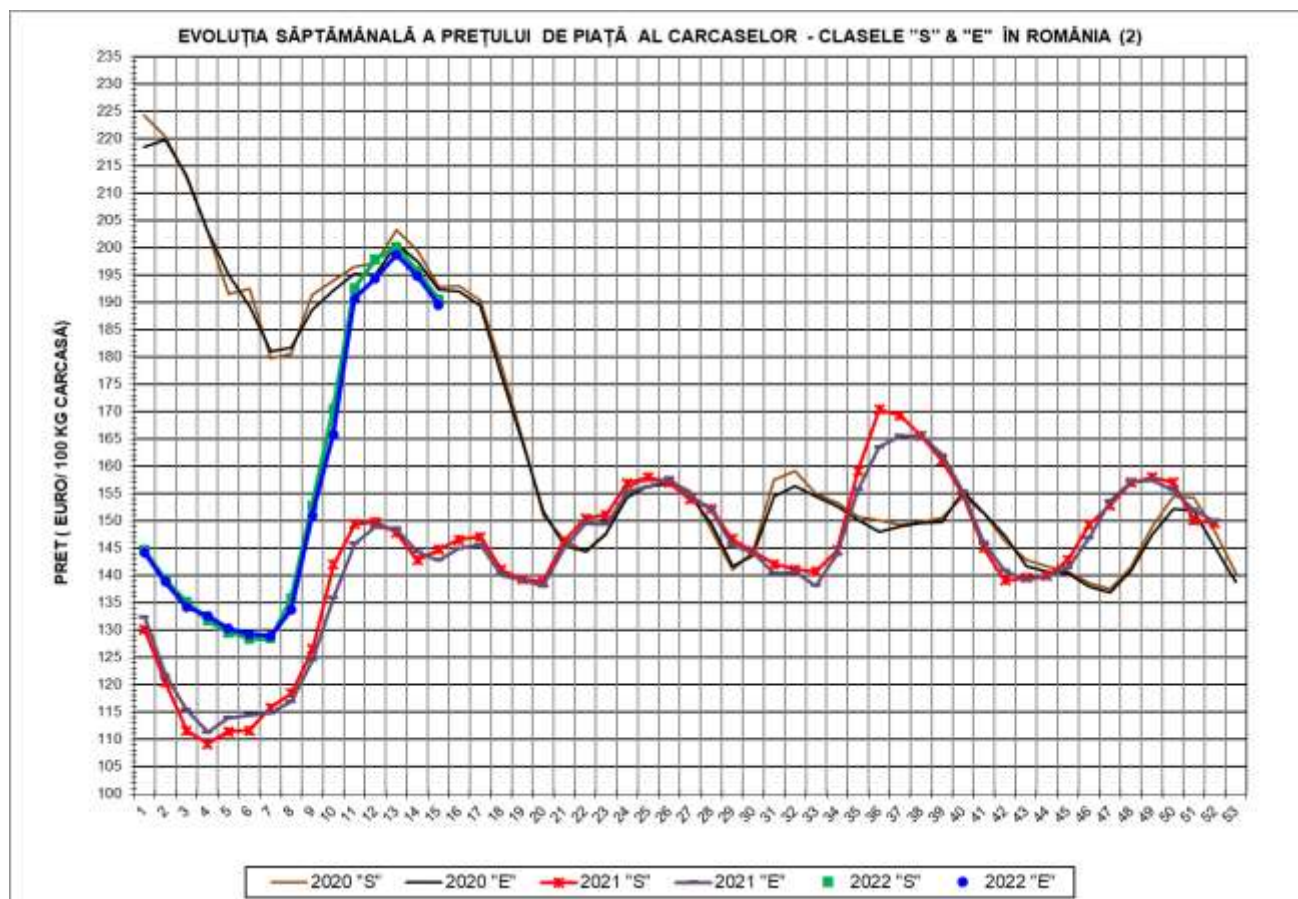
PREȚUL CARCASELOR DE PORCINE CALITATEA STANDARD - CLASELE "S" & "E"
ÎN SĂPTĂMÂNA 11 - 17 APRILIE 2022

% CARNE MACRĂ		NUMĂR PORCI	% CUMULATIV DIN TOTAL PORCI	GREUTATE (KG)		PREȚ MEDIU (RON/ 100 KG)	
NIVEL GRILA PREȚURI	MEDIE			VIE	CARCASA CALDĂ - 2%	VIU	CARCASA CALDĂ - 2%
≥64	65.1	5,800	11.21	111.51	85.92	725.03	941.02
63	63.4	4,719	20.32	112.31	86.42	723.42	940.16
62	62.4	6,334	32.56	112.32	86.52	722.31	937.70
61	61.5	7,426	46.91	113.12	86.74	723.57	943.61
60	60.5	7,189	60.79	113.53	86.89	722.91	944.49
59	59.5	6,194	72.76	114.64	87.93	721.39	940.57
58	58.5	4,731	81.90	115.85	89.02	721.11	938.48
57	57.5	3,217	88.11	116.95	90.14	720.18	934.43
56	56.5	2,054	92.08	118.10	91.07	719.69	933.33
55	55.5	1,477	94.94	118.44	91.38	717.85	930.39
54	54.5	930	96.73	120.45	93.30	712.34	919.61
53	53.5	534	97.76	120.88	93.57	715.26	924.02
52	52.4	361	98.46	120.16	92.57	716.38	929.94
51	51.5	273	98.99	122.09	94.19	724.03	938.52
≤50	49.4	523	100.00	121.24	93.56	712.41	923.15
MEDIE	60.5	51,762	100.00	114.24	87.82	721.97	939.16

Interval optim % carne macră



PREȚ NAȚIONAL CARCASE				
CALITATEA STANDARD - CLASELE "S" & "E"				
CLASA	PREȚ SĂPT 15 / 2022	VARIAȚIE		
		1 SĂPT	4 SĂPT	1 AN
S	941.63 RON	-2.65%	-1.19%	32.15%
E	937.15 RON	-2.69%	-0.66%	33.30%



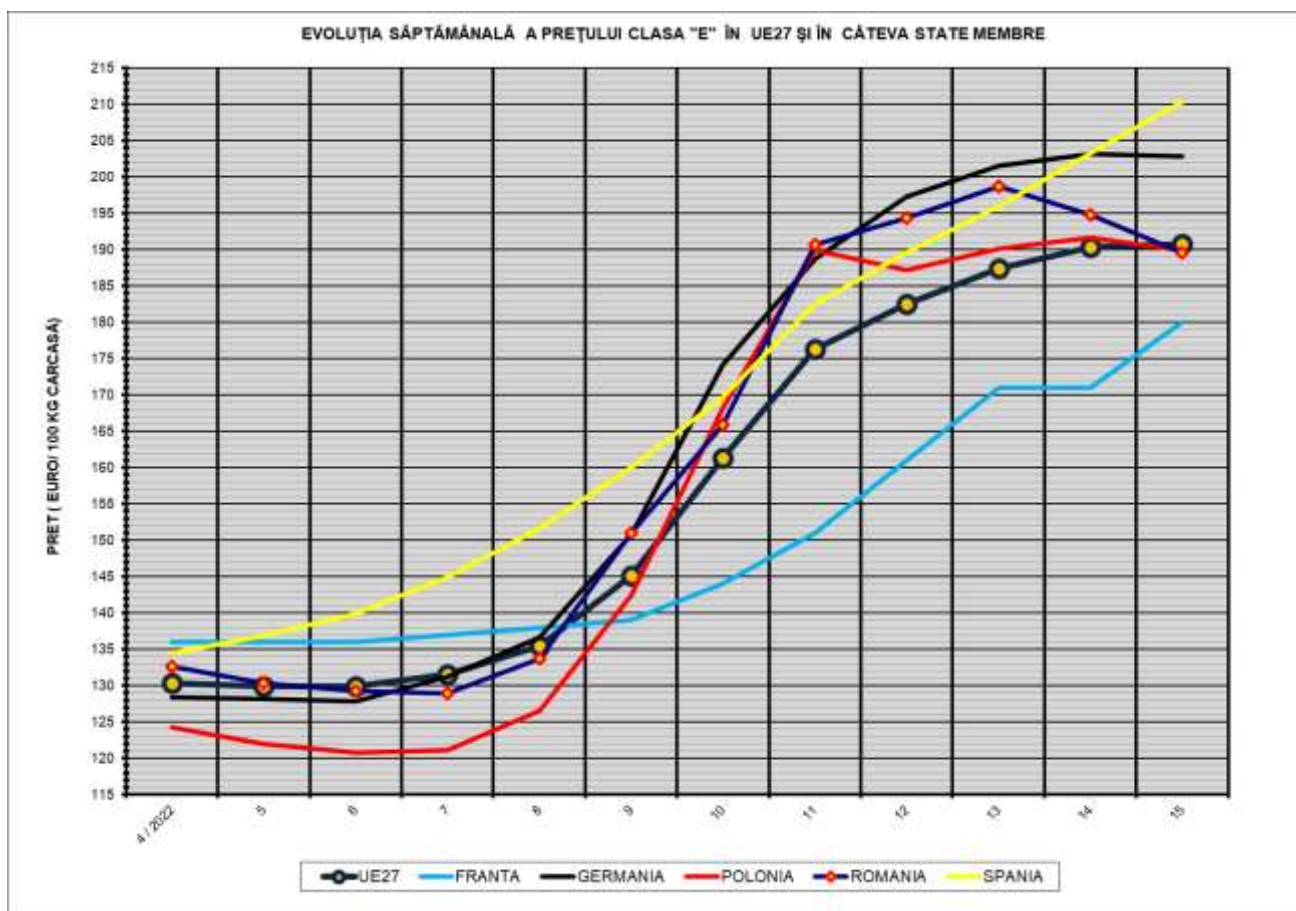
PREȚ NAȚIONAL CARCASE				
CALITATEA STANDARD - CLASELE "S"&"E"				
CLASA	PREȚ SAPT 15 / 2022	VARIAȚIE		
		1 SĂPT	4 SĂPT	1 AN
S	190.49 €	-2.65%	-1.10%	31.62%
E	189.58 €	-2.69%	-0.56%	32.77%



% PREȚ DE PIAȚĂ ÎN ROMÂNIA ȘI ÎN UE27 vs PRAGUL (PREȚUL) DE REFERINȚĂ UE27

SAPTAMANA	PREȚ (EUR)					% PREȚ vs PRAGUL (PREȚUL) DE REFERINȚĂ UE27 (*)				
	ROMÂNIA			UE27		ROMÂNIA			UE27	
	"S"	"E"	"S" + "E"	"S"	"E"	"S"	"E"	"S" + "E"	"S"	"E"
41 / 2021	145.07	146.05	145.46	135.12	130.29	96.11%	96.76%	96.37%	89.52%	86.32%
42	139.09	140.89	139.77	133.49	129.47	92.15%	93.34%	92.60%	88.44%	85.77%
43	139.54	139.27	139.43	132.56	128.53	92.45%	92.27%	92.38%	87.82%	85.16%
44	139.91	139.79	139.86	132.42	128.55	92.69%	92.61%	92.66%	87.73%	85.16%
45	142.90	141.39	142.27	132.01	128.69	94.68%	93.68%	94.26%	87.46%	85.26%
46	149.32	146.94	148.30	132.44	128.59	98.93%	97.35%	98.25%	87.74%	85.19%
47	152.91	153.70	153.24	132.26	128.71	101.30%	101.83%	101.52%	87.62%	85.27%
48	156.96	157.14	157.03	132.51	129.28	103.99%	104.11%	104.04%	87.79%	85.65%
49	157.93	157.46	157.74	133.17	131.05	104.63%	104.32%	104.51%	88.23%	86.82%
50	157.07	155.70	156.53	134.23	132.59	104.06%	103.15%	103.70%	88.93%	87.84%
51	150.05	152.02	150.84	133.56	131.96	99.41%	100.71%	99.94%	88.48%	87.42%
52	149.68	149.91	149.78	133.78	131.72	99.17%	99.31%	99.23%	88.63%	87.26%
1 / 2022	144.72	144.27	144.55	134.09	132.19	95.88%	95.58%	95.77%	88.84%	87.58%
2	139.33	138.84	139.13	134.84	132.36	92.31%	91.98%	92.18%	89.33%	87.69%
3	135.26	134.28	134.87	134.49	131.56	89.61%	88.96%	89.35%	89.10%	87.16%
4	131.78	132.64	132.10	134.09	130.37	87.30%	87.87%	87.52%	88.84%	86.37%
5	129.54	130.34	129.84	134.48	129.97	85.82%	86.35%	86.02%	89.09%	86.11%
6	128.46	129.23	128.78	135.26	129.93	85.11%	85.62%	85.32%	89.61%	86.08%
7	128.53	128.96	128.69	137.44	131.50	85.15%	85.44%	85.26%	91.06%	87.12%
8	135.79	133.69	134.96	142.39	135.41	89.97%	88.57%	89.41%	94.34%	89.71%
9	152.80	151.01	152.11	151.36	145.16	101.23%	100.05%	100.78%	100.28%	96.17%
10	170.53	165.87	168.60	165.48	161.27	112.98%	109.90%	111.70%	109.63%	106.85%
11	192.60	190.65	191.84	179.46	176.30	127.60%	126.31%	127.09%	118.90%	116.80%
12	197.88	194.41	196.61	186.98	182.48	131.10%	128.80%	130.26%	123.88%	120.90%
13	200.16	198.70	199.61	192.95	187.36	132.61%	131.64%	132.25%	127.83%	124.13%
14	195.68	194.82	195.36	196.32	190.35	129.64%	129.07%	129.43%	130.07%	126.11%
15	190.49	189.58	190.15	198.04	190.83	126.20%	125.60%	125.98%	131.20%	126.43%

(*) 150.939 EUR conform Art. 7 [1] al Reg. [UE] nr. 1308/2013



COMPARAȚII DE PREȚURI											
SĂPT 15 / 2022 =	UE27	FR	DE	PL	RO	ES	RO vs UE27	RO vs FR	RO vs DE	RO vs PL	RO vs ES
	190.83 €	180.00 €	202.89 €	189.93 €	189.58 €	210.39 €	-1.25 € -0.7%	9.58 € 5.3%	-13.31 € -6.6%	-0.35 € -0.2%	-20.81 € -9.9%

PREȚUL CARCASELOR DIN CLASA "E" ÎN STATELE MEMBRE (FĂRĂ BULGARIA, GRECIA, IRLANDA, ITALIA, UNGARIA, MALTA) VERSUS PREȚUL UE27 ÎN SĂPTĂMÂNA 11 - 17 APRILIE 2022

