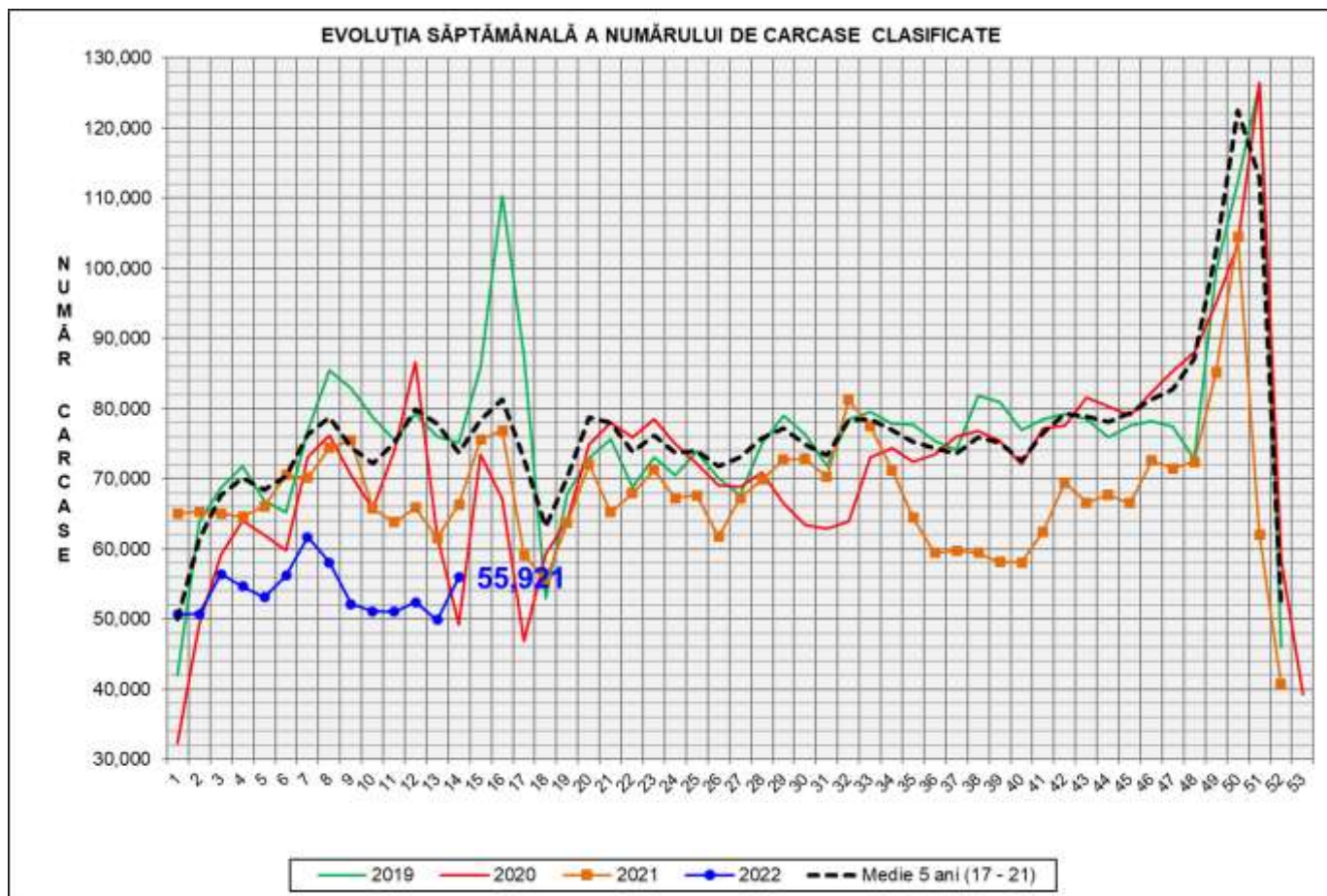


# Rezultatele clasificării carcaselor de porcine

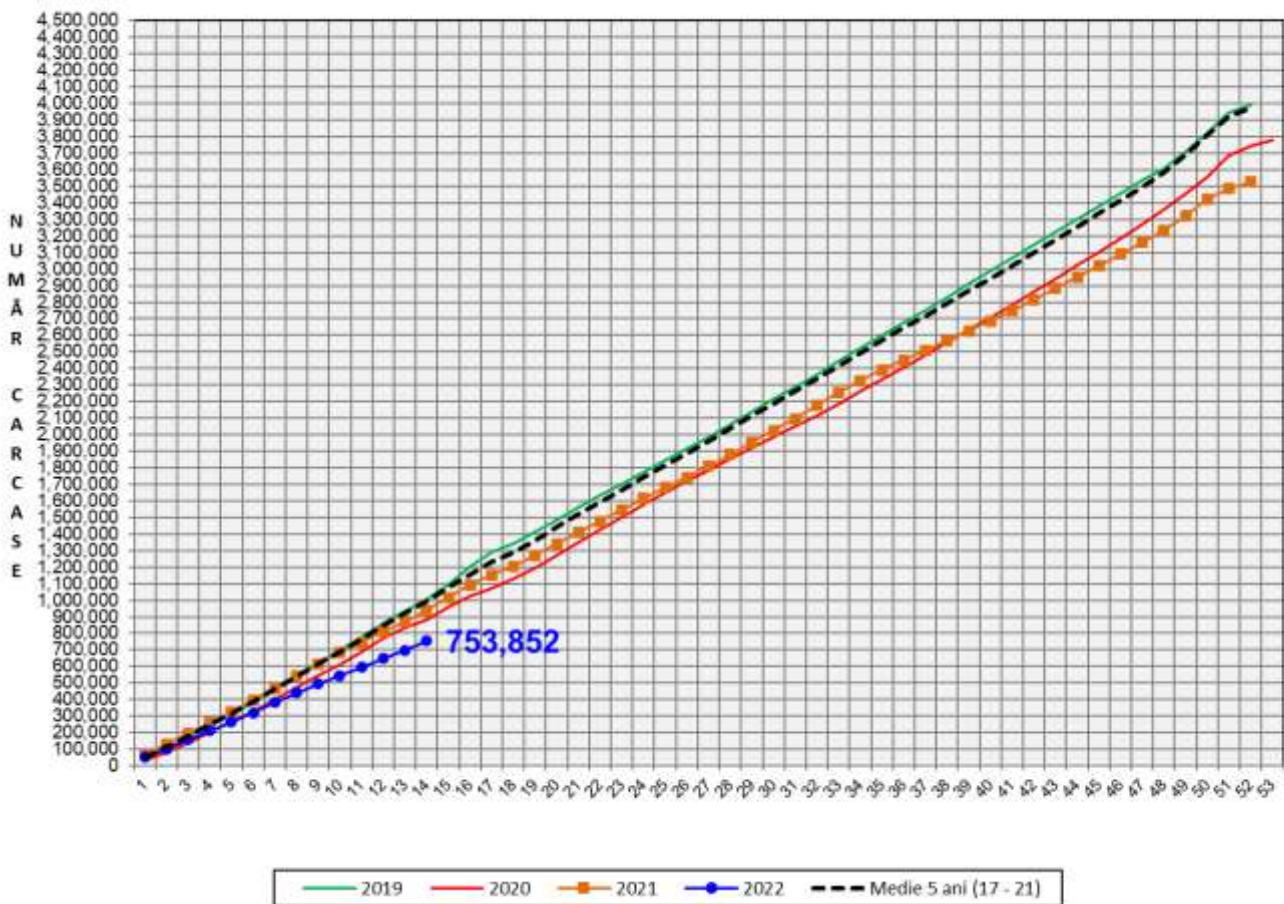
## Săptămâna 14 (4 – 10 aprilie 2022)



% Modificare		
1 SĂPT	1 AN	MEDIE 5 ANI (2017 - 2021)
12.1%	-15.7%	-24.1%

N.B. Coloanele de *culoare verde* din diagramele de la pagina 6 se grupează în intervalul optim al conținutului de carne macră și respectiv al greutateii carcaselor clasificate.

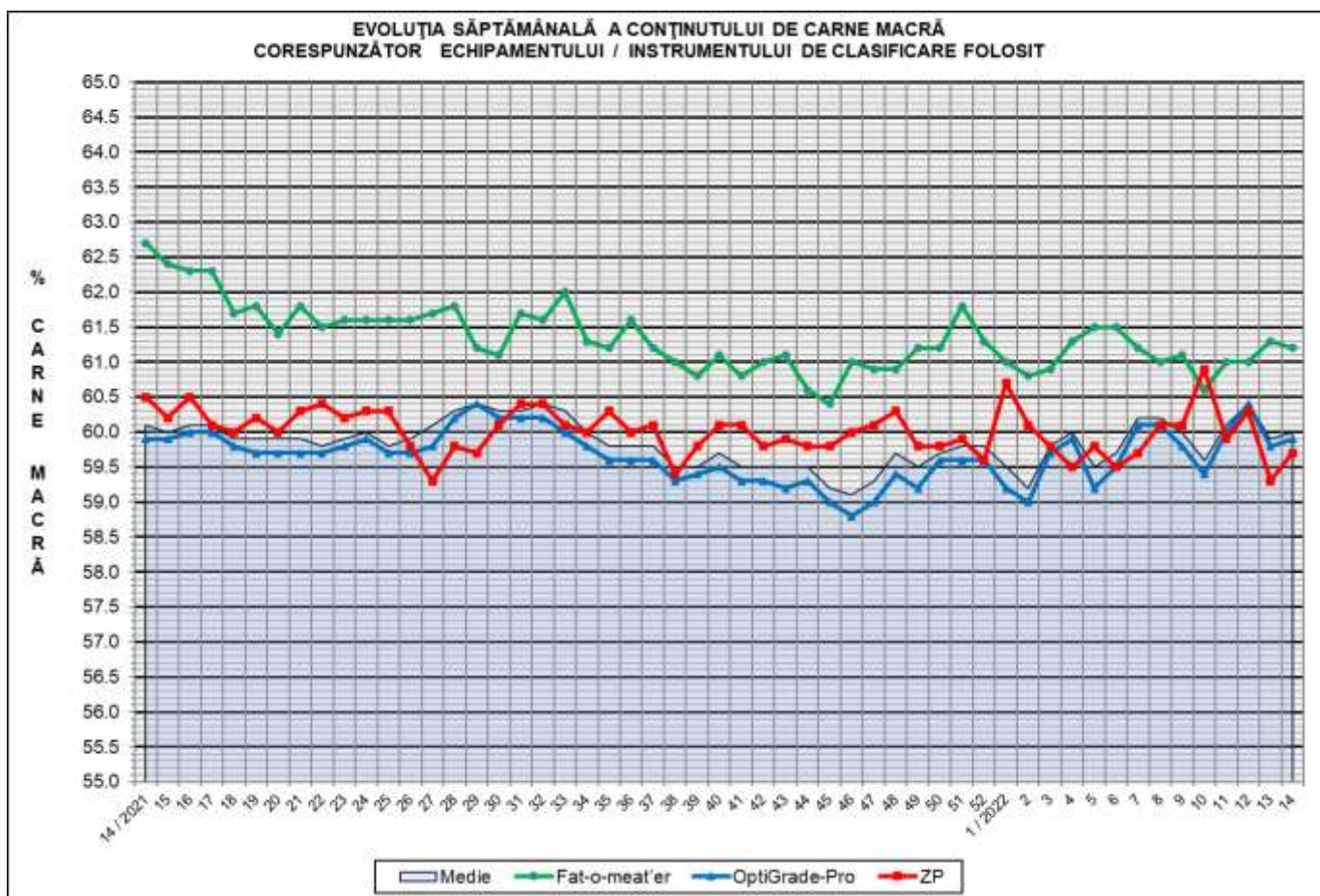
EVOLUȚIA SĂPTĂMÂNALĂ CUMULATIVĂ A NUMĂRULUI DE CARCASE CLASIFICATE



% Modificare	
1 AN	MEDIE 5 ANI (2017 - 2021)
-19.8%	-24.3%

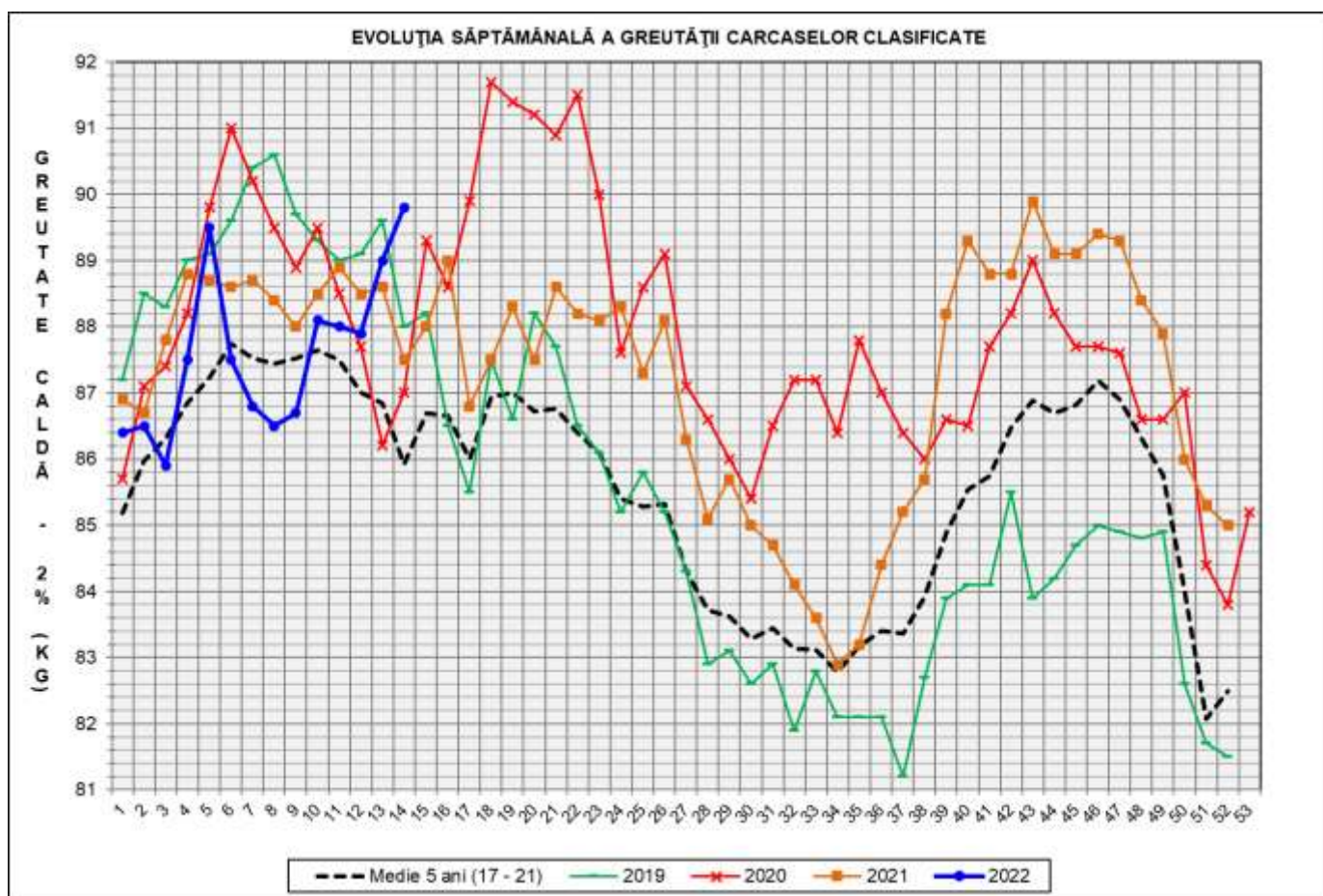
Numărul de carcase clasificate în săptămâna 4 - 10 aprilie 2022 în funcție de echipamentul / instrumentul folosit

Metoda	Echipament / instrument	Număr carcase	% din total carcase
Sondă Optică	Fat-o-meat'er	5,756	10.29%
	OptiGrade-Pro	47,681	85.26%
ZP	Rigla	2,484	4.44%
TOTAL		55,921	100.00%



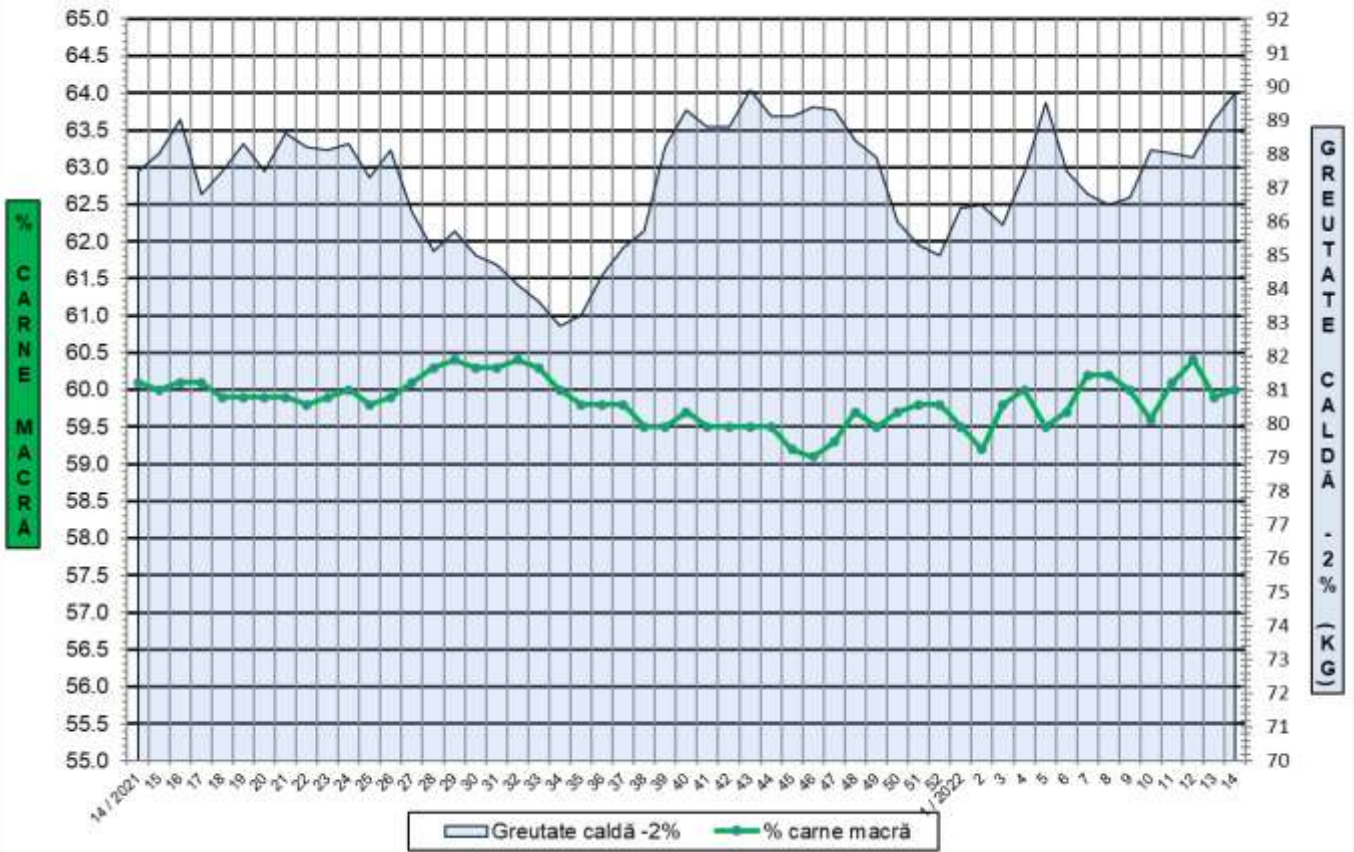
**DISTRIBUȚIA ÎN CLASE A CARCASELOR DE PORCINE CLASIFICATE  
ÎN SĂPTĂMÂNA 4 - 10 APRILIE 2022**

CLASA	% CARNE MACRĂ	NUMĂR CARCASE	% DIN TOTAL	% CARNE MACRĂ	GREUTATE CALDĂ - 2% (KG)
<b>S</b>	<b>≥ 60</b>	<b>30,871</b>	<b>55.20</b>	<b>62.2</b>	<b>88.4</b>
<b>E</b>	<b>55 - 59.9</b>	<b>21,616</b>	<b>38.65</b>	<b>58.1</b>	<b>91.1</b>
U	50 - 54.9	3,189	5.70	53.2	94.4
R	45 - 49.9	226	0.40	48.5	95.5
O	40 - 44.9	18	0.03	43.1	98.7
P	< 40	1	0.00	37.8	67.6
<b>TOTAL</b>		<b>55,921</b>	<b>100.00</b>	<b>60.0</b>	<b>89.8</b>

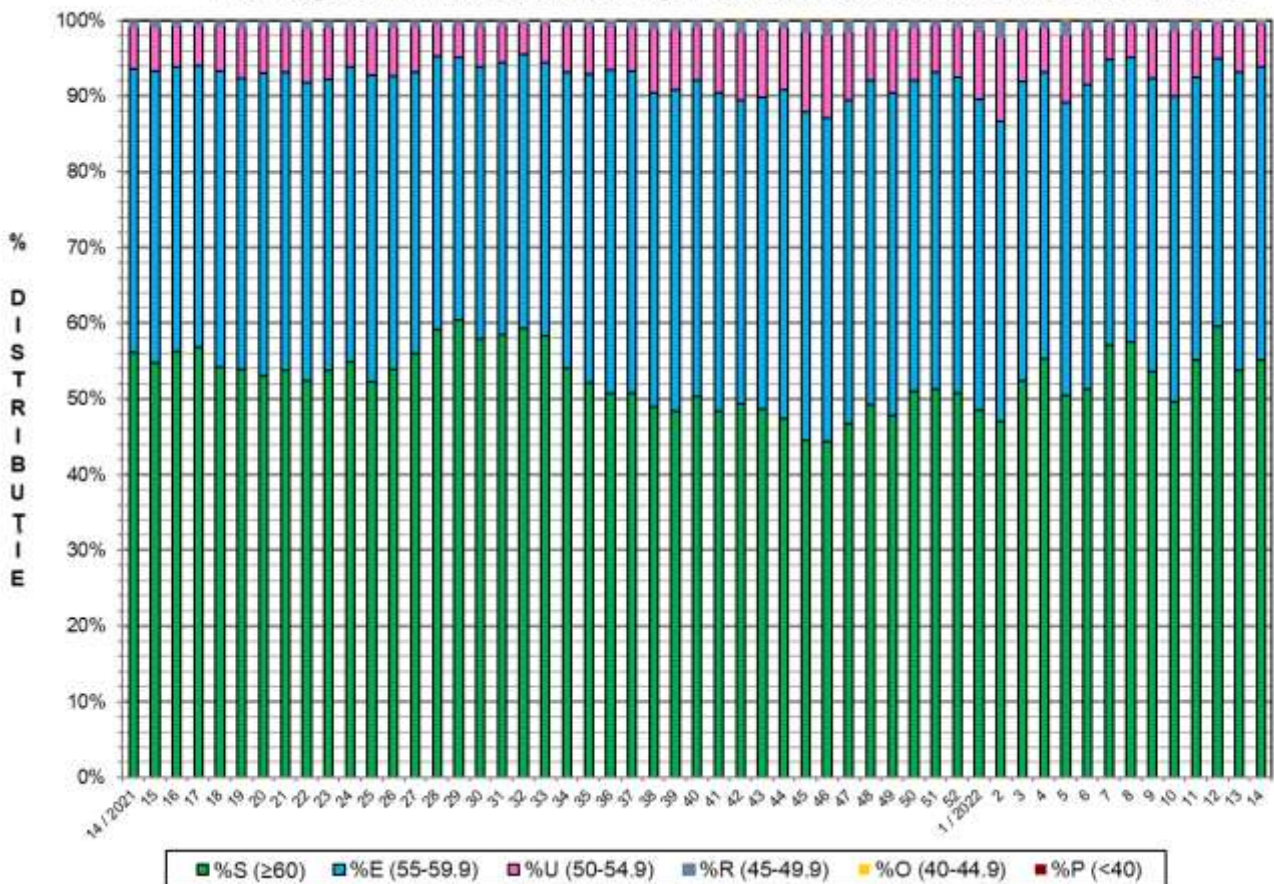


GREUTATE CALDĂ - 2% (KG)	VARIAȚIE			
	1 SĂPT	4 SĂPT	1 AN	MEDIE 5 ANI (2017 - 2021)
<b>89.8</b>	<b>0.9%</b>	<b>1.9%</b>	<b>2.6%</b>	<b>4.5%</b>

FLUCTUAȚIA SĂPTĂMÂNALĂ A CONȚINUTULUI DE CARNE MACRĂ ȘI A GREUTĂȚII CARCASELOR CLASIFICATE

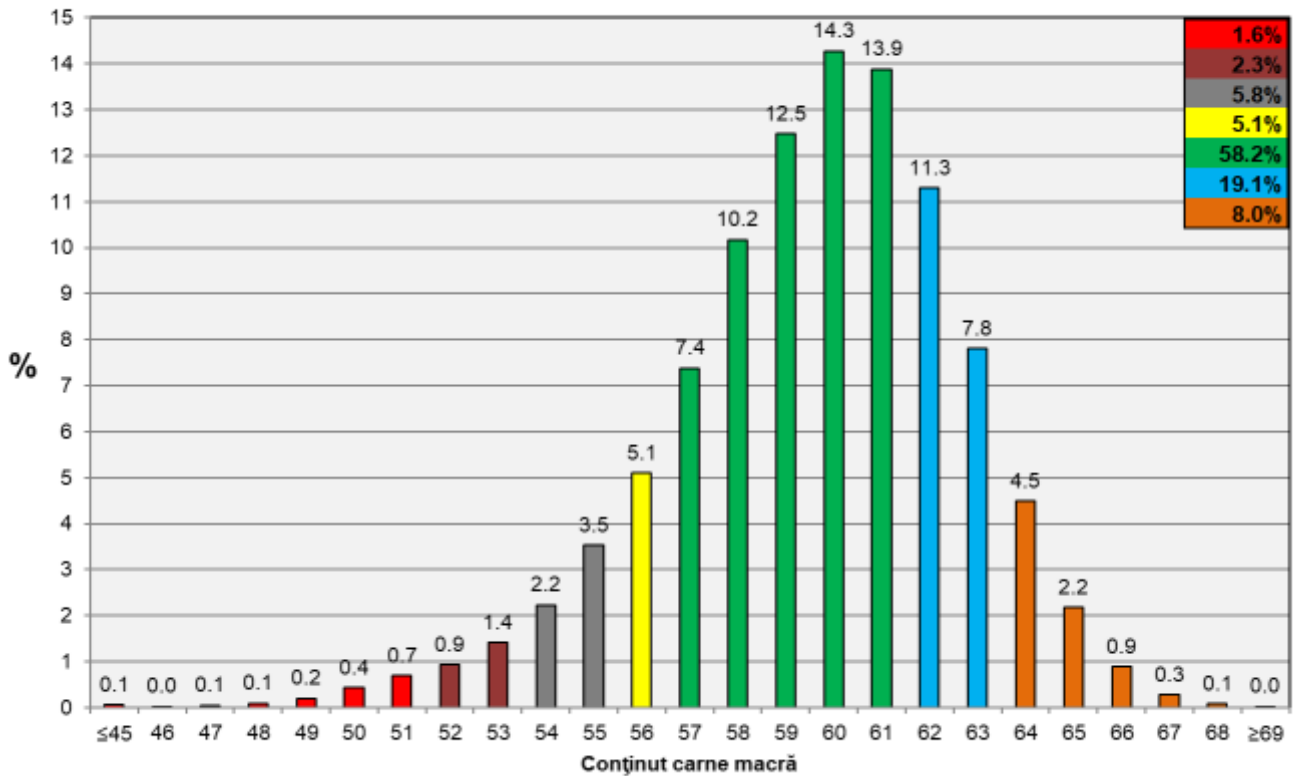


FLUCTUAȚIA SĂPTĂMÂNALĂ A DISTRIBUȚIEI CARCASELOR CLASIFICATE ÎN CLASELE SEUROP





**Distribuția conținutului de carne macră a carcaselor clasificate în România  
în săptămâna 4 - 10 aprilie 2022 (N = 55,921)**



**Distribuția greutatei carcaselor clasificate în România  
în săptămâna 4 - 10 aprilie 2022 (N = 55,921)**

