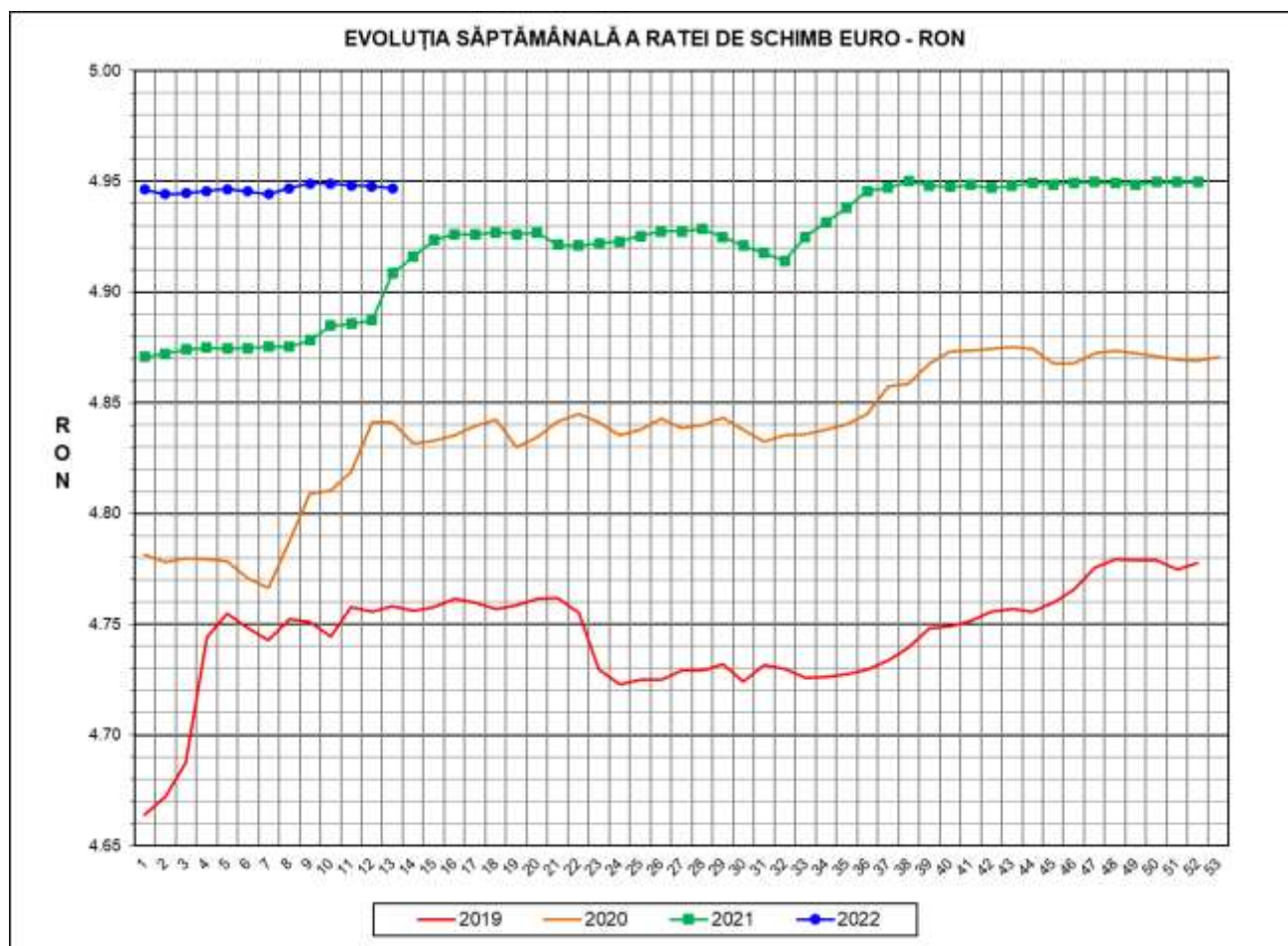




Prețul de piață al porcilor la intrarea în abator Săptămâna 13 (28 martie – 3 aprilie 2022)



RATA DE SCHIMB EURO - RON			
SĂPT 13 / 2022	VARIAȚIE		
	1 SĂPT	4 SĂPT	1 AN
1€ = 4.9470 RON	-0.01%	-0.04%	0.78%



**SITUAȚIA CARCASELOR DE PORCINE CLASIFICATE
ÎN FUNCȚIE DE PROVENIENȚA PORCILOR SACRIFICAȚI
IN SĂPTĂMÂNA 28 MARTIE - 3 APRILIE 2022**

		NUMĂR CARCASE	% DIN TOTAL
PROVENIENȚĂ PORCI SACRIFICAȚI	TRANZACȚII COMERCIALE ÎNTRE ABATOARE ȘI FURNIZORI	29,998	60.13
	FERME PROPRII ALE ABATOARELOR	17,481	35.04
	PRESTĂRI SERVICII	2,409	4.83
TOTAL CARCASE CLASIFICATE CU GREUTATEA CALDĂ 50 - 120 KG		49,888	100.00
DIN CARE DIN COMERȚ INTRACOMUNITAR		1,050	2.10

Situația porcilor proveniți din tranzacții comerciale
între abatoare și furnizori care fac obiectul raportării prețurilor
în săptămâna 28 martie - 3 aprilie 2022

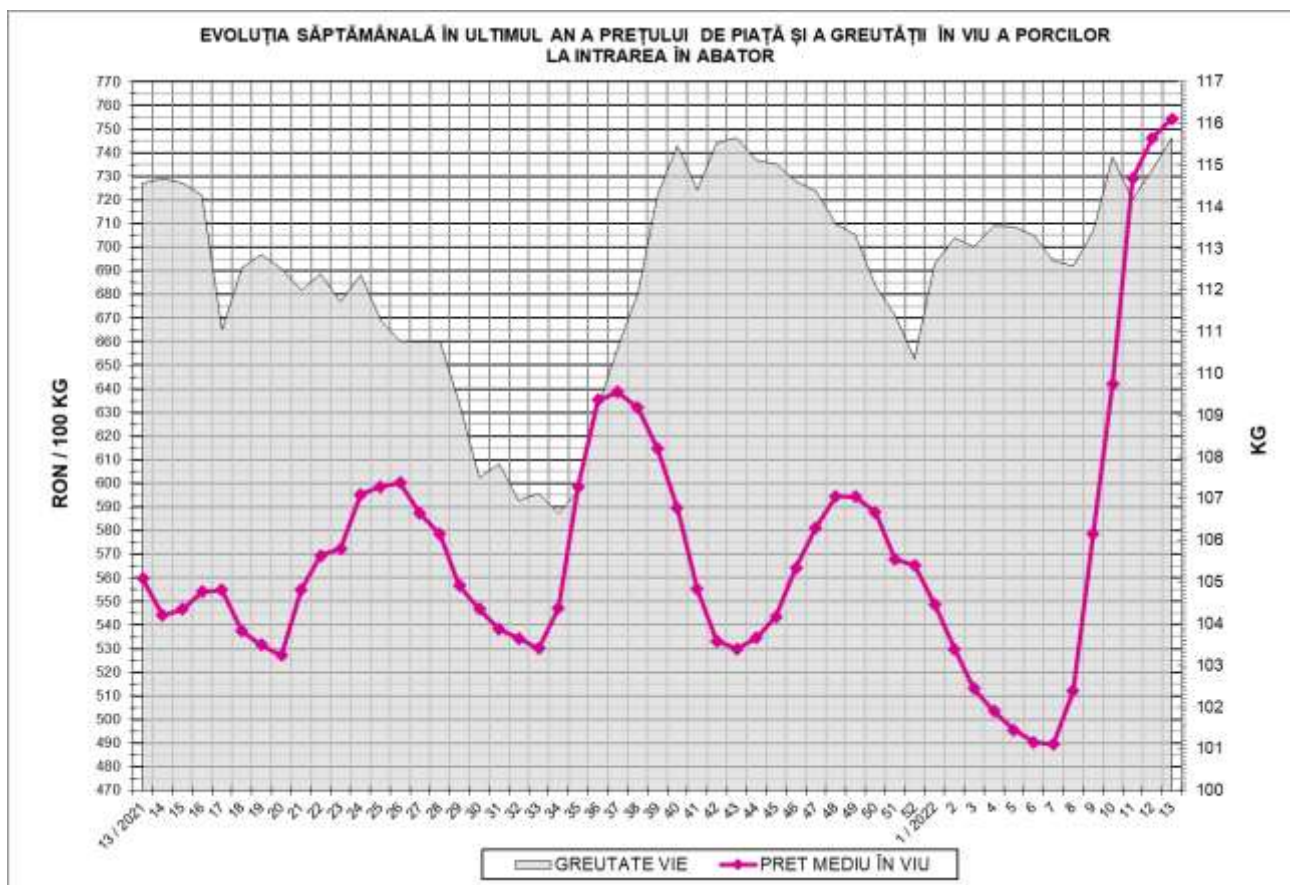
Tip preț la intrarea în abator		Carcase cu greutatea caldă 60 - 120 kg			
		SEUROP		d.c. S+E	
		nr	% din total carcase clasificate	nr	% din total carcase
În funcție de % carne macră corespunzător claselor de calitate (S, E, U, R, O, P)	în carcasă	0	0.0%	0	0.0%
	în viu	2,326	4.7%	2,159	4.3%
Forfetar în viu		27,343	54.8%	25,990	52.1%
Total		29,669	59.5%	28,149	56.4%

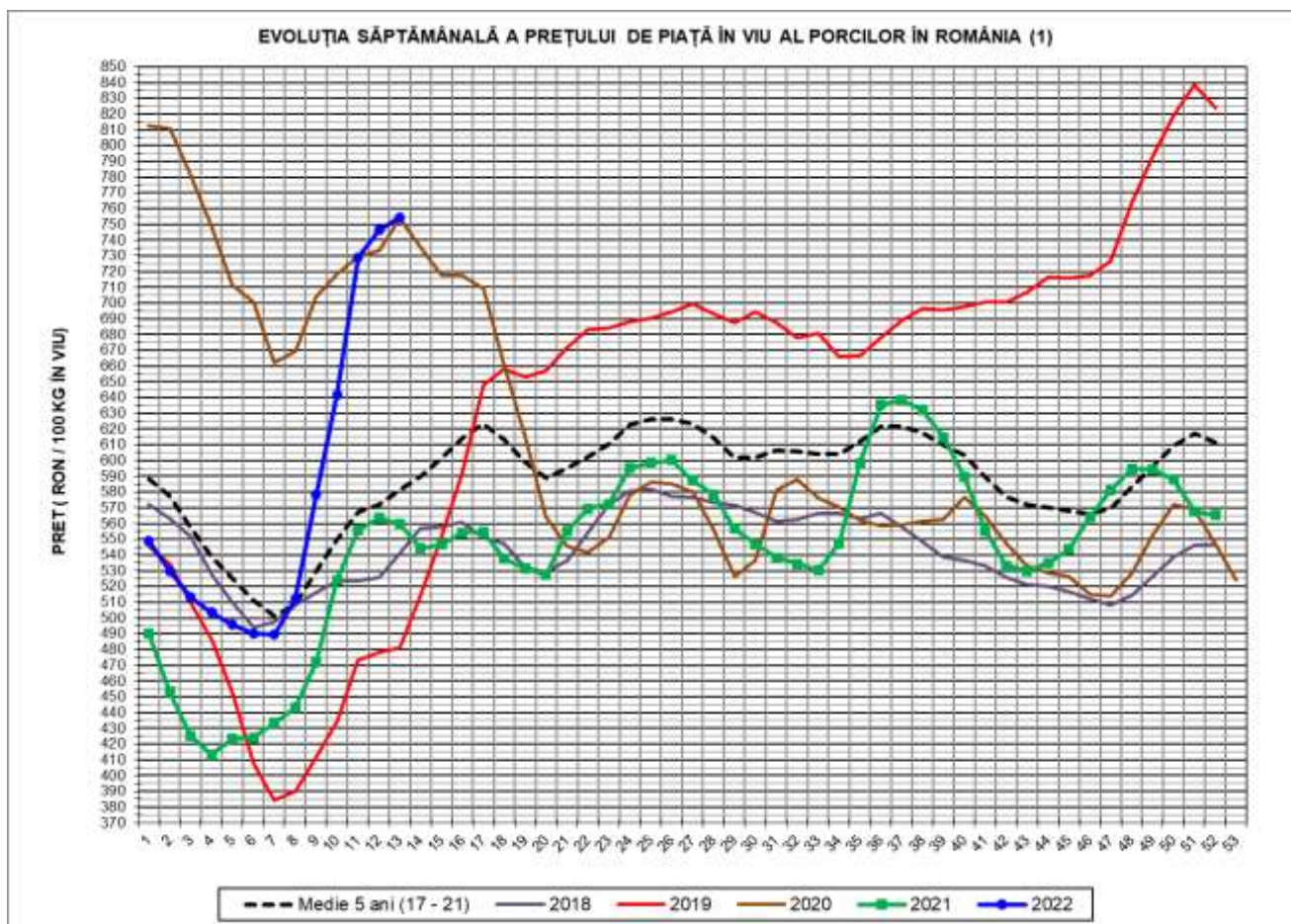
Carcase incluse în raportul național de prețuri pentru DG AGRI



**Prețul de piață al porcilor
în săptămâna 28 martie - 3 aprilie 2022**

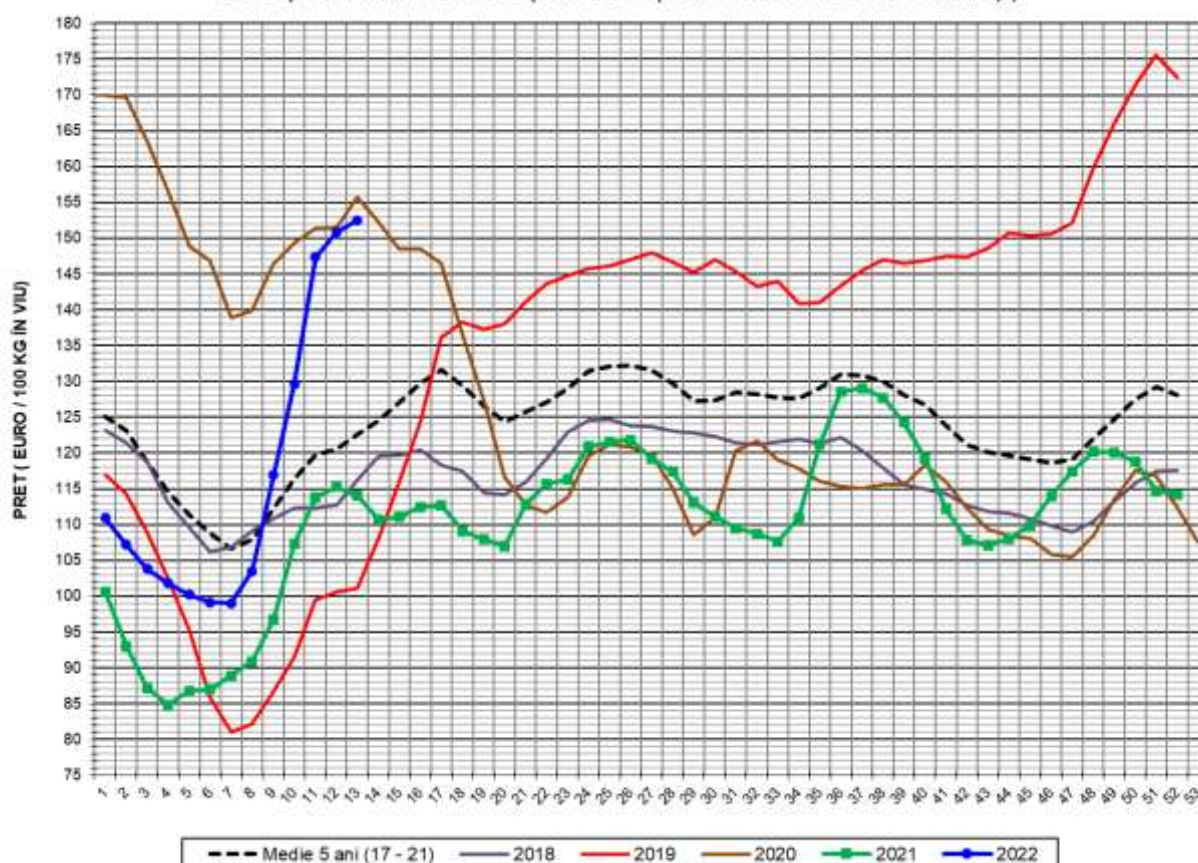
Clasa	% carne macră	Număr porci	% din total porci	Procent mediu carne macră	Greutate medie (kg)		Preț mediu (RON / 100 kg)	
					vie	carcasă caldă - 2%	viu	carcasă caldă - 2%
S	≥ 60	17,772	59.90	62.4	114.0	87.3	758.58	990.21
E	55 - 59.9	10,377	34.98	58.2	117.9	90.0	750.16	982.97
U	50 - 54.9	1,365	4.60	53.3	120.2	92.6	739.35	959.78
ROP	< 50	155	0.52	48.2	121.9	94.0	714.72	927.29
TOTAL		29,669	100.00	60.4	115.7	88.5	754.42	985.82





PREȚ ÎN VIU				
SĂPT 13 / 2022	VARIAȚIE			
	1 SĂPT	4 SĂPT	1 AN	MEDIE 5 ANI (2017 - 2021)
754.42 RON	1.10%	30.37%	34.79%	29.69%

EVOLUȚIA SĂPTĂMĂNALĂ A PREȚULUI DE PIAȚĂ ÎN VIU AL PORCILOR ÎN ROMÂNIA (2)



PREȚ ÎN VIU				
SĂPT 13 / 2022	VARIAȚIE			
	1 SĂPT	4 SĂPT	1 AN	MEDIE 5 ANI (2017 - 2021)
152.50 €	1.12%	30.43%	33.74%	24.41%

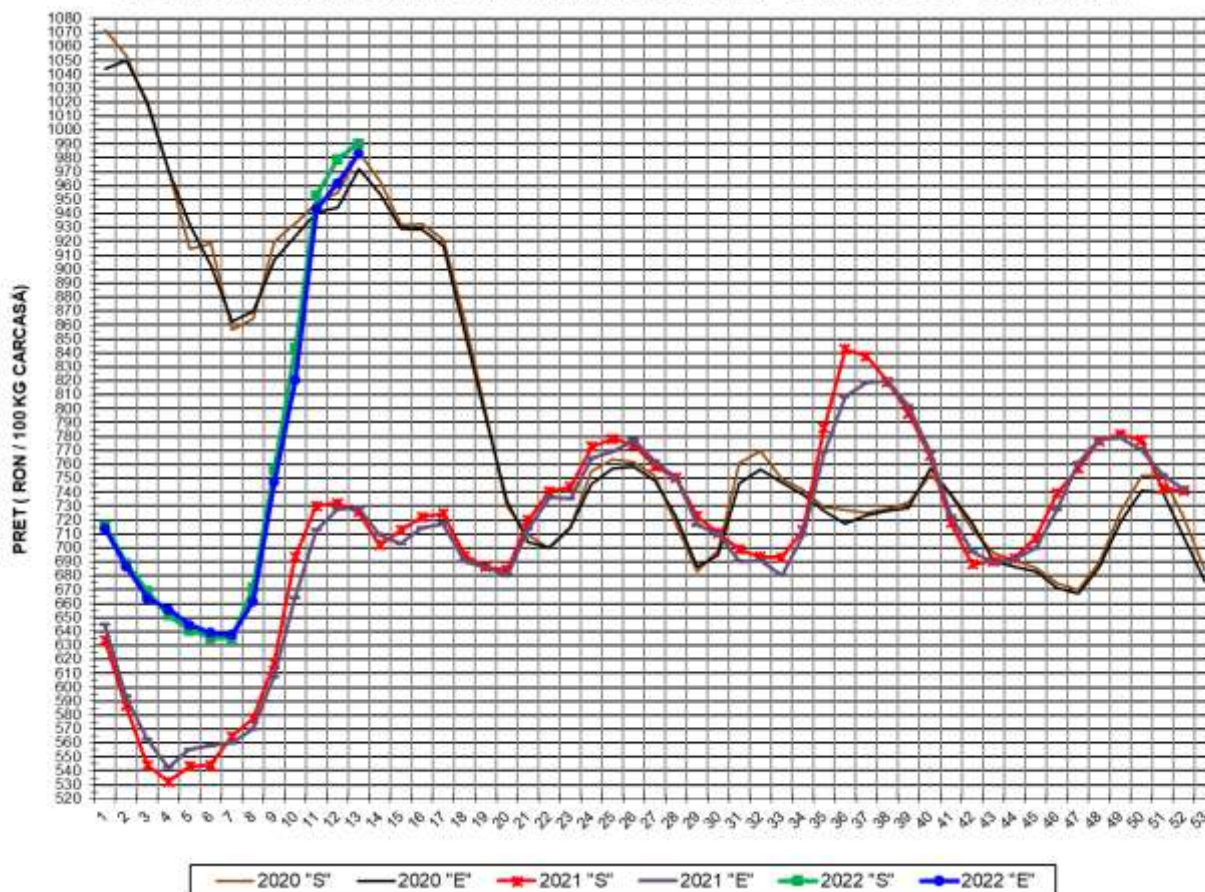


PREȚUL CARCASELOR DE PORCINE CALITATEA STANDARD - CLASELE "S" & "E"
ÎN SĂPTĂMÂNA 28 MARTIE - 3 APRILIE 2022

% CARNE MACRĂ		NUMĂR PORCI	% CUMULATIV DIN TOTAL PORCI	GREUTATE (KG)		PREȚ MEDIU (RON/ 100 KG)	
NIVEL GRILA PREȚURI	MEDIE			VIE	CARCASA CALDĂ - 2%	VIU	CARCASA CALDĂ - 2%
≥64	65.1	3,275	11.04	114.39	87.89	762.53	992.43
63	63.4	2,774	20.39	112.86	86.65	759.24	988.87
62	62.4	3,664	32.74	112.51	86.36	757.94	987.46
61	61.4	4,036	46.34	114.12	87.29	758.24	991.24
60	60.5	4,023	59.90	115.59	88.19	755.87	990.74
59	59.5	3,580	71.97	116.06	88.45	752.92	987.89
58	58.5	2,891	81.71	118.00	89.89	750.97	985.87
57	57.5	1,925	88.20	119.49	91.45	748.27	977.76
56	56.5	1,170	92.14	119.64	91.53	745.65	974.57
55	55.5	811	94.88	118.89	90.90	746.42	976.31
54	54.5	570	96.80	120.27	92.64	742.67	964.16
53	53.5	321	97.88	119.65	92.25	740.81	960.81
52	52.5	209	98.58	119.80	92.46	735.58	953.09
51	51.5	139	99.05	120.77	92.99	737.60	957.92
≤50	49.3	281	100.00	121.67	93.56	721.04	937.65
MEDIE	60.4	29,669	100.00	115.66	88.51	754.42	985.82

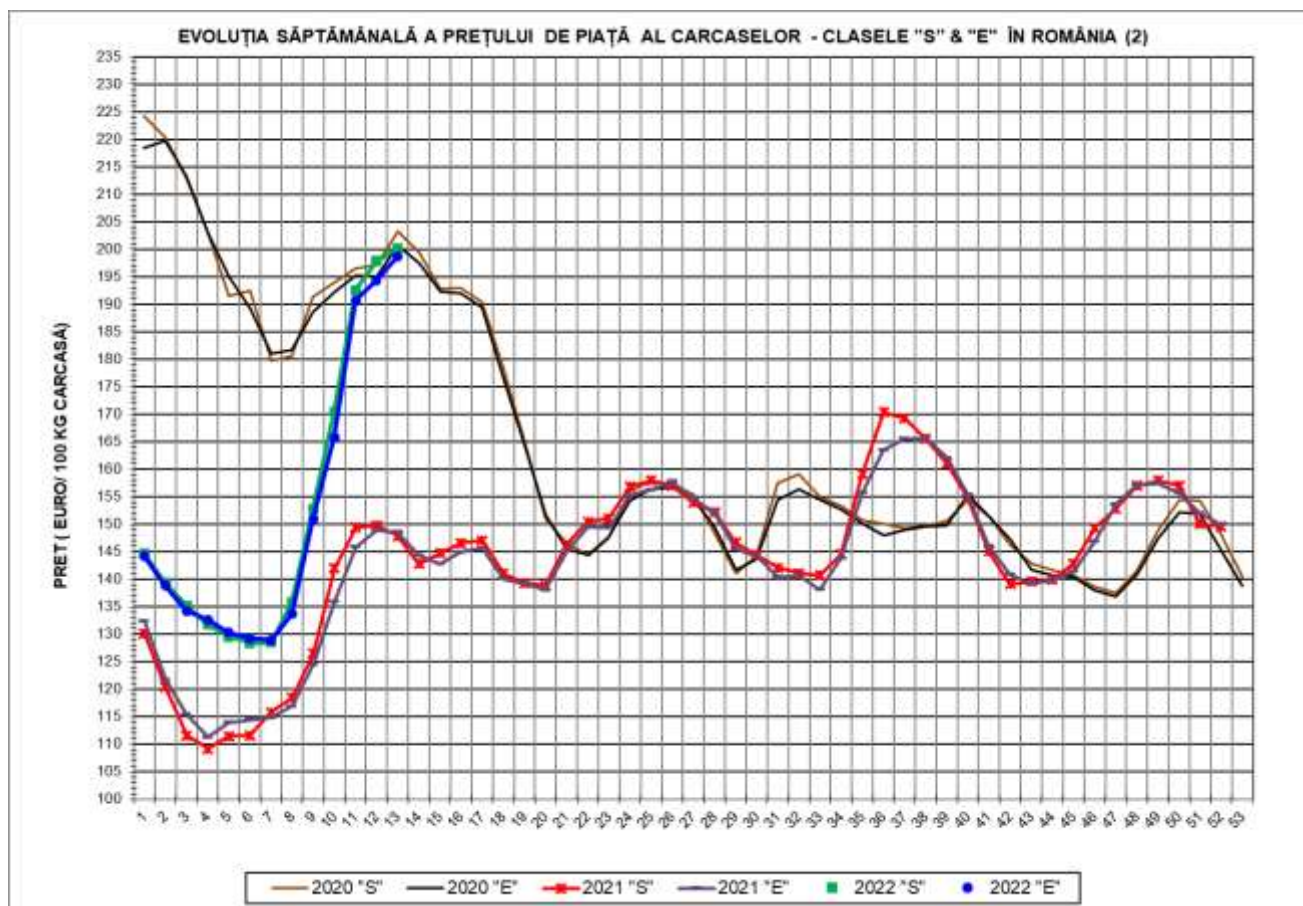
Interval optim % carne macră

EVOLUȚIA SĂPTĂMÂNALĂ A PREȚULUI DE PIAȚĂ AL CARCASELOR - CLASELE "S" & "E" ÎN ROMÂNIA (1)



PREȚ NAȚIONAL CARCASE
CALITATEA STANDARD - CLASELE "S" & "E"

CLASA	PREȚ SĂPT 13 / 2022	VARIAȚIE		
		1 SĂPT	4 SĂPT	1 AN
S	990.21 RON	1.14%	30.94%	36.43%
E	982.97 RON	2.19%	31.52%	34.78%



PREȚ NAȚIONAL CARCASE				
CALITATEA STANDARD - CLASELE "S"&"E"				
CLASA	PREȚ SAPT 13 / 2022	VARIAȚIE		
		1 SĂPT	4 SĂPT	1 AN
S	200.16 €	1.15%	31.00%	35.37%
E	198.70 €	2.21%	31.58%	33.74%

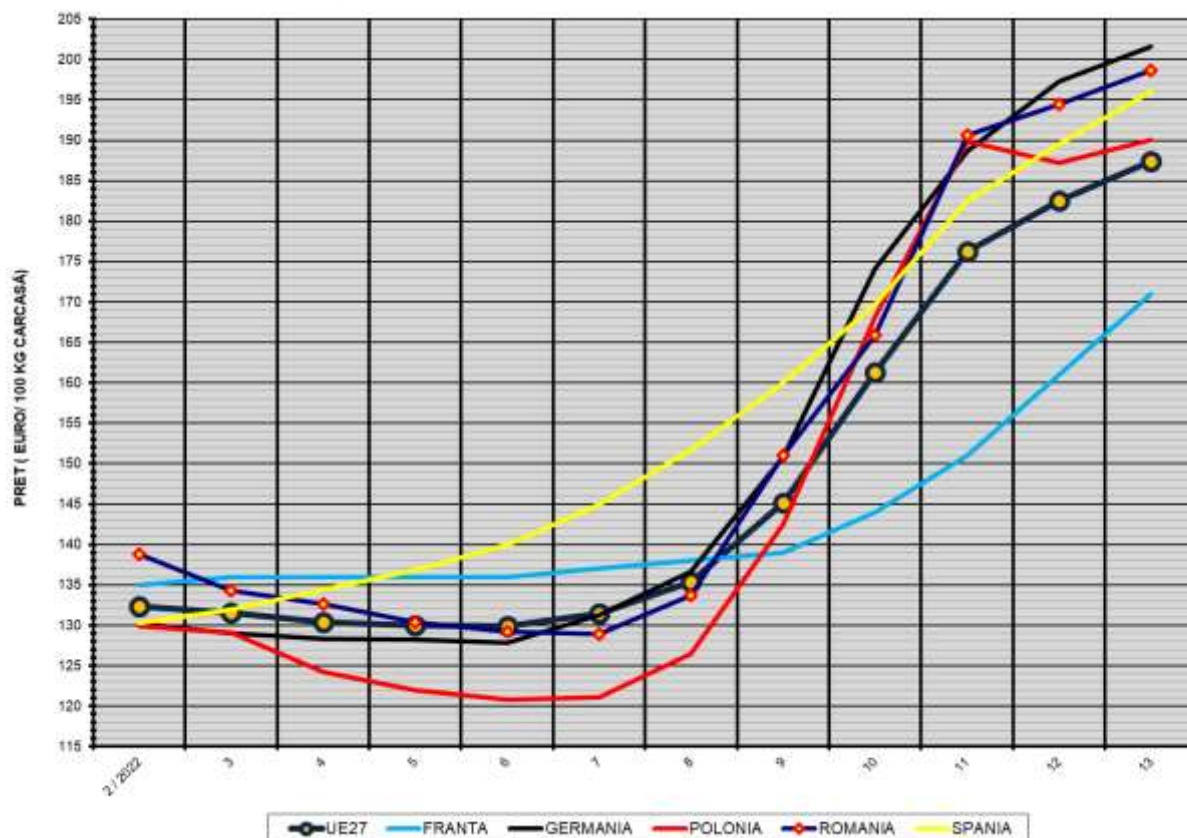


% PREȚ DE PIAȚĂ ÎN ROMÂNIA ȘI ÎN UE27 vs PRAGUL (PREȚUL) DE REFERINȚĂ UE27

SAPTAMANA	PREȚ (EUR)					% PREȚ vs PRAGUL (PREȚUL) DE REFERINȚĂ UE27 (*)				
	ROMÂNIA			UE27		ROMÂNIA			UE27	
	"S"	"E"	"S" + "E"	"S"	"E"	"S"	"E"	"S" + "E"	"S"	"E"
39 / 2021	161.02	162.04	161.41	140.46	134.01	106.68%	107.36%	106.93%	93.06%	88.78%
40	154.83	155.48	155.08	137.63	132.41	102.58%	103.01%	102.74%	91.19%	87.73%
41	145.07	146.05	145.46	135.12	130.29	96.11%	96.76%	96.37%	89.52%	86.32%
42	139.09	140.89	139.77	133.49	129.47	92.15%	93.34%	92.60%	88.44%	85.77%
43	139.54	139.27	139.43	132.56	128.53	92.45%	92.27%	92.38%	87.82%	85.16%
44	139.91	139.79	139.86	132.42	128.55	92.69%	92.61%	92.66%	87.73%	85.16%
45	142.90	141.39	142.27	132.01	128.69	94.68%	93.68%	94.26%	87.46%	85.26%
46	149.32	146.94	148.30	132.44	128.59	98.93%	97.35%	98.25%	87.74%	85.19%
47	152.91	153.70	153.24	132.26	128.71	101.30%	101.83%	101.52%	87.62%	85.27%
48	156.96	157.14	157.03	132.51	129.28	103.99%	104.11%	104.04%	87.79%	85.65%
49	157.93	157.46	157.74	133.17	131.05	104.63%	104.32%	104.51%	88.23%	86.82%
50	157.07	155.70	156.53	134.23	132.59	104.06%	103.15%	103.70%	88.93%	87.84%
51	150.05	152.02	150.84	133.56	131.96	99.41%	100.71%	99.94%	88.48%	87.42%
52	149.68	149.91	149.78	133.78	131.72	99.17%	99.31%	99.23%	88.63%	87.26%
1 / 2022	144.72	144.27	144.55	134.09	132.19	95.88%	95.58%	95.77%	88.84%	87.58%
2	139.33	138.84	139.13	134.84	132.36	92.31%	91.98%	92.18%	89.33%	87.69%
3	135.26	134.28	134.87	134.49	131.56	89.61%	88.96%	89.35%	89.10%	87.16%
4	131.78	132.64	132.10	134.09	130.37	87.30%	87.87%	87.52%	88.84%	86.37%
5	129.54	130.34	129.84	134.48	129.97	85.82%	86.35%	86.02%	89.09%	86.11%
6	128.46	129.23	128.78	135.26	129.93	85.11%	85.62%	85.32%	89.61%	86.08%
7	128.53	128.96	128.69	137.44	131.50	85.15%	85.44%	85.26%	91.06%	87.12%
8	135.79	133.69	134.96	142.39	135.41	89.97%	88.57%	89.41%	94.34%	89.71%
9	152.80	151.01	152.11	151.36	145.16	101.23%	100.05%	100.78%	100.28%	96.17%
10	170.53	165.87	168.60	165.48	161.27	112.98%	109.90%	111.70%	109.63%	106.85%
11	192.60	190.65	191.84	179.46	176.30	127.60%	126.31%	127.09%	118.90%	116.80%
12	197.88	194.41	196.61	186.98	182.48	131.10%	128.80%	130.26%	123.88%	120.90%
13	200.16	198.70	199.61	193.00	187.36	132.61%	131.64%	132.25%	127.87%	124.13%

(*) 150.939 EUR conform Art. 7 [1] al Reg. [UE] nr. 1308/2013

EVOLUȚIA SĂPTĂMÂNALĂ A PREȚULUI CLASA "E" ÎN UE27 ȘI ÎN CĂTEVA STATE MEMBRE



COMPARAȚII DE PREȚURI

SĂPT 13 / 2022 =	UE27	FR	DE	PL	RO	ES	RO vs UE27	RO vs FR	RO vs DE	RO vs PL	RO vs ES
	187.36 €	171.00 €	201.56 €	190.08 €	198.70 €	196.03 €	11.33 € 6.0%	27.70 € 16.2%	-2.86 € -1.4%	8.62 € 4.5%	2.67 € 1.4%

PREȚUL CARCASELOR DIN CLASA "E" ÎN STATELE MEMBRE (FĂRĂ ITALIA, MALTA)
VERSUS PREȚUL UE27 ÎN SĂPTĂMÂNA 28 MARTIE - 3 APRILIE 2022

