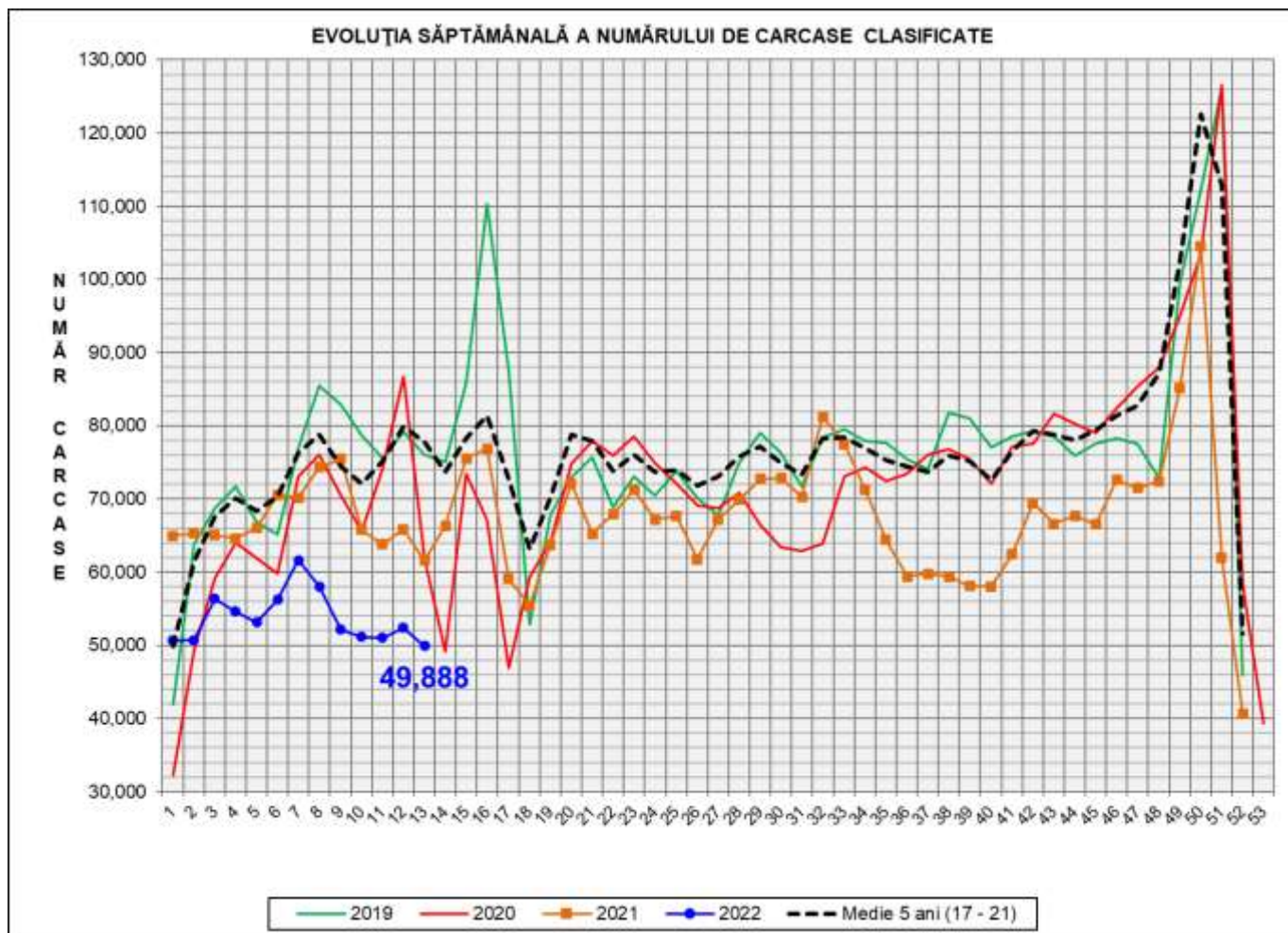


# Rezultatele clasificării carcaselor de porcine

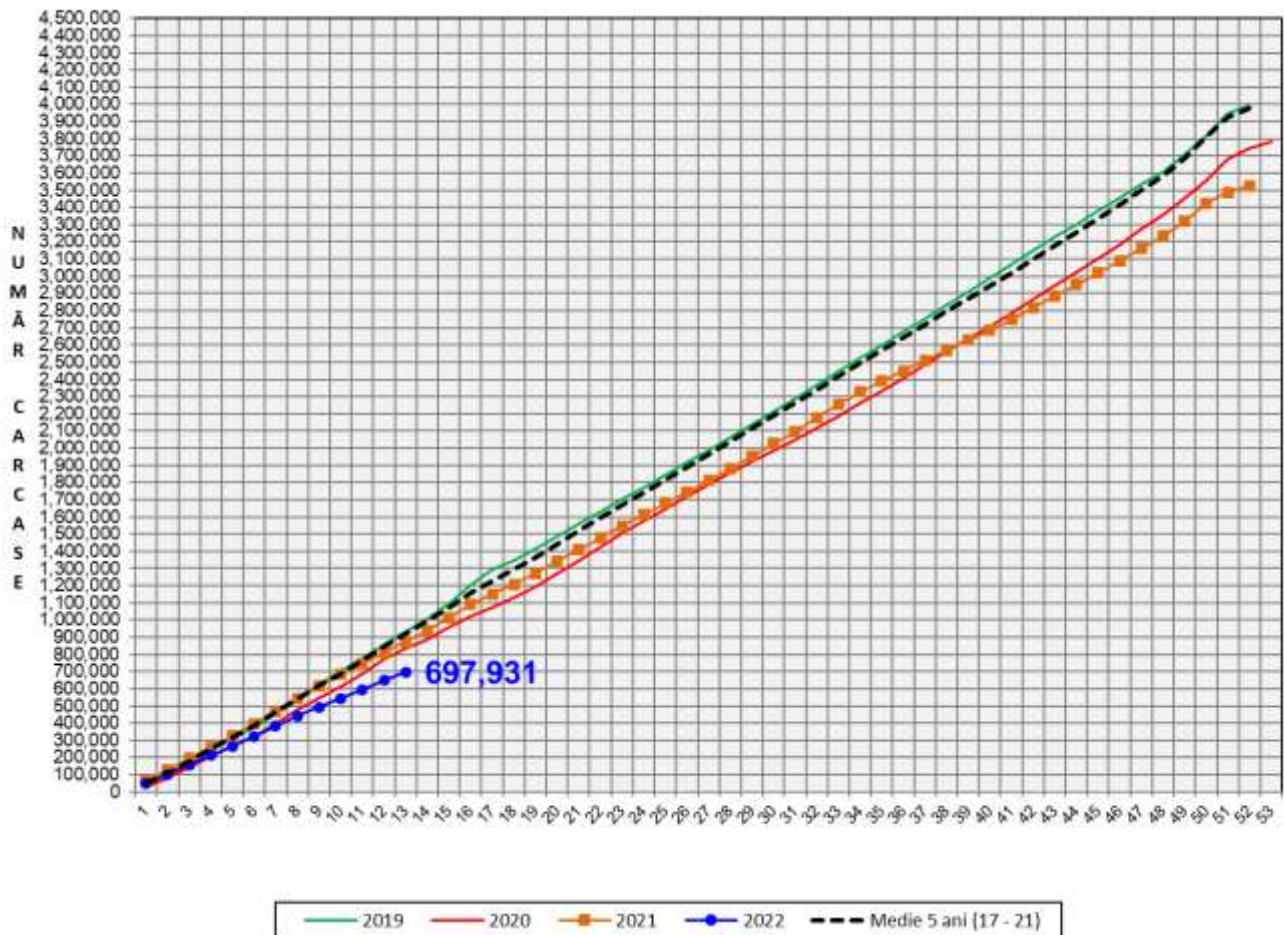
## Săptămâna 13 (28 martie – 3 aprilie 2022)



% Modificare		
1 SĂPT	1 AN	MEDIE 5 ANI (2017 - 2021)
-4.8%	-18.9%	-35.9%

**N.B. Coloanele de culoare verde din diagramele de la pagina 6 se grupează în intervalul optim al conținutului de carne macră și respectiv al greutateii carcaselor clasificate.**

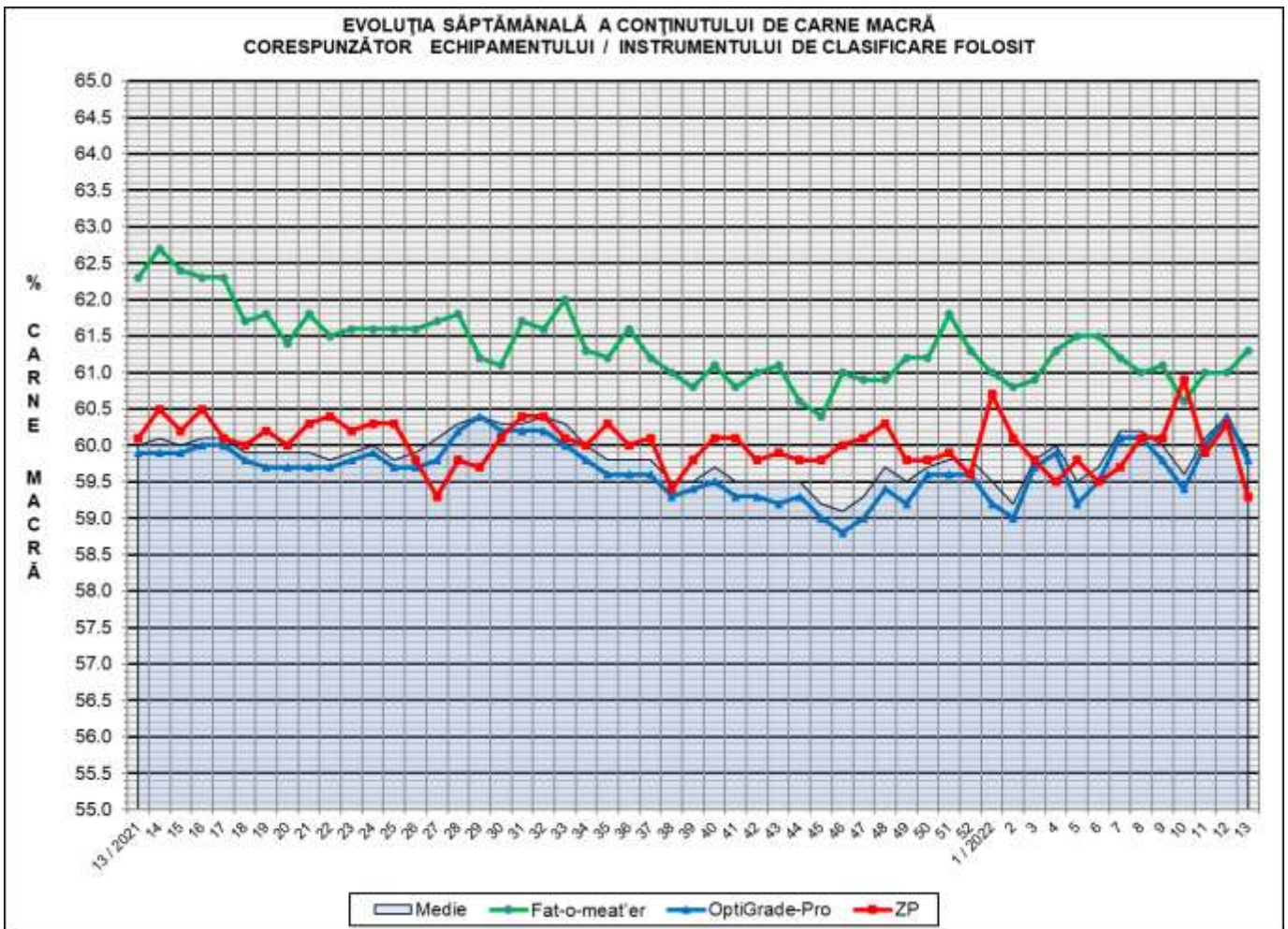
EVOLUȚIA SĂPTĂMÂNALĂ CUMULATIVĂ A NUMĂRULUI DE CARCASE CLASIFICATE



% Modificare	
1 AN	MEDIE 5 ANI (2017 - 2021)
-20.1%	-24.3%

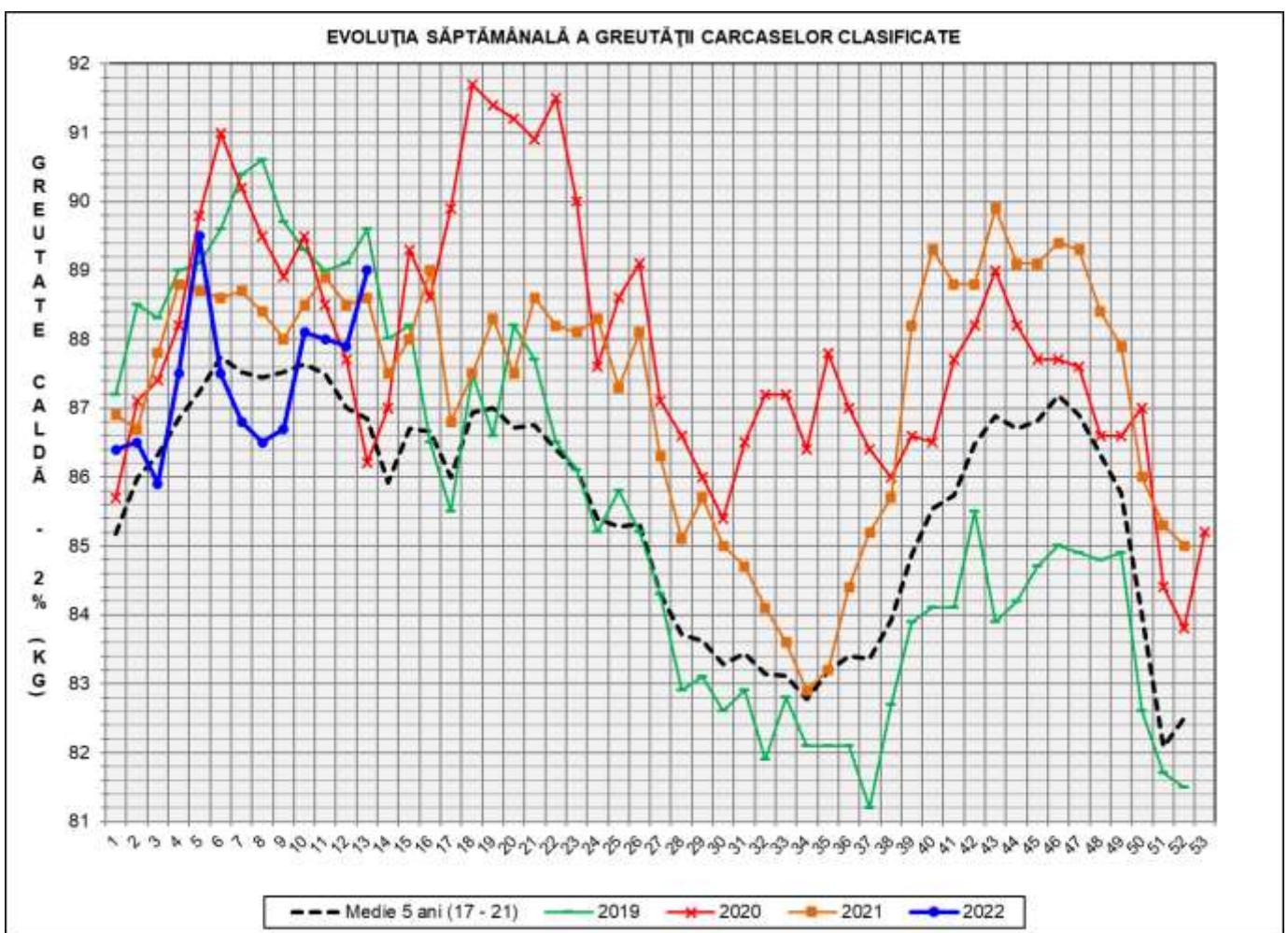
## Numărul de carcase clasificate în săptămâna 28 martie - 3 aprilie 2022 în funcție de echipamentul / instrumentul folosit

Metoda	Echipament / instrument	Număr carcase	% din total carcase
Sondă Optică	Fat-o-meat'er	5,369	10.76%
	OptiGrade-Pro	42,822	85.84%
ZP	Rigla	1,697	3.40%
<b>TOTAL</b>		<b>49,888</b>	<b>100.00%</b>



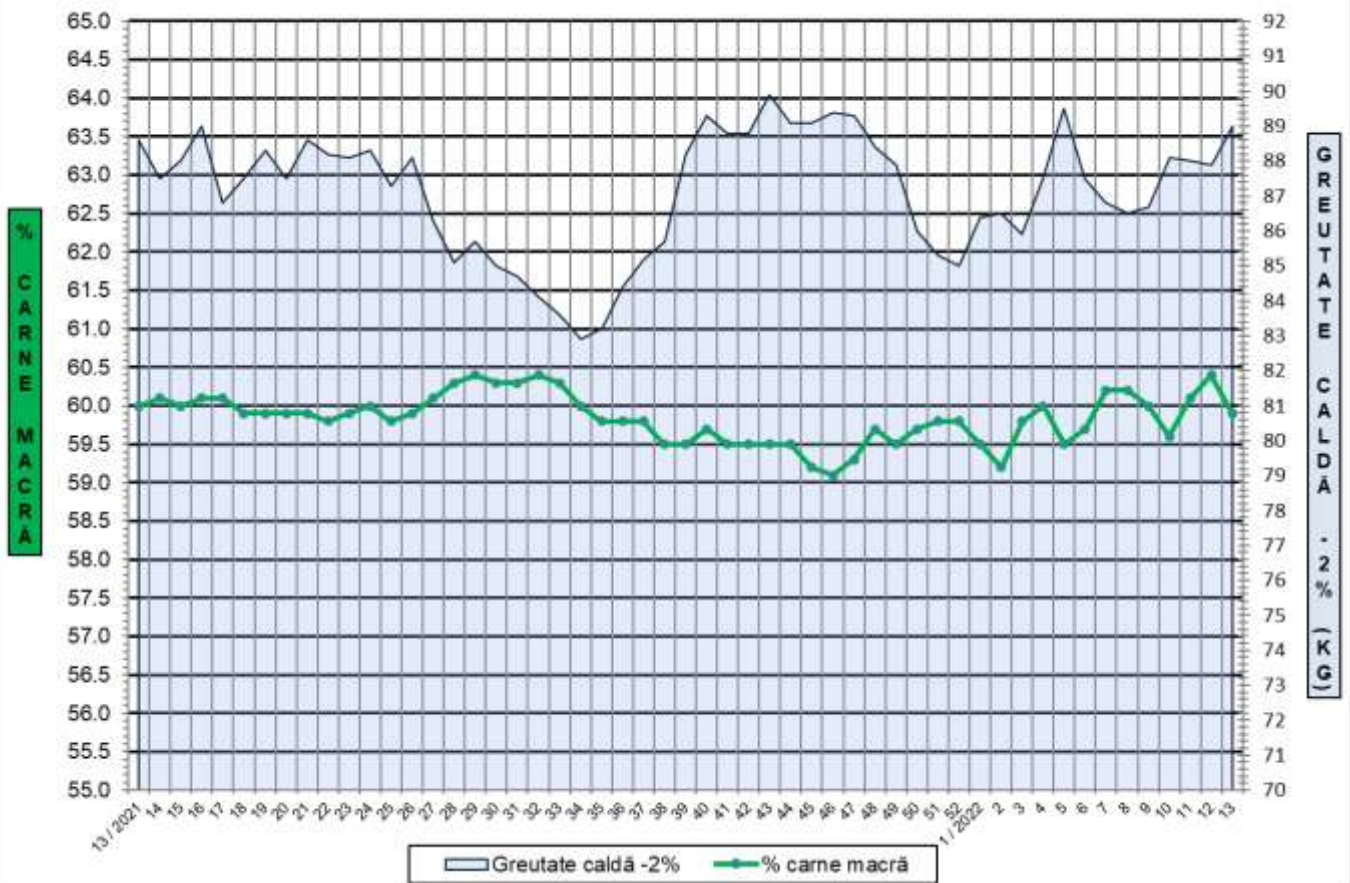
**DISTRIBUȚIA ÎN CLASE A CARCASELOR DE PORCINE CLASIFICATE  
ÎN SĂPTĂMÂNA 28 MARTIE - 3 APRILIE 2022**

CLASA	% CARNE MACRĂ	NUMĂR CARCASE	% DIN TOTAL	% CARNE MACRĂ	GREUTATE CALDĂ - 2% (KG)
<b>S</b>	<b>≥ 60</b>	<b>26,853</b>	<b>53.83</b>	<b>62.2</b>	<b>87.2</b>
<b>E</b>	<b>55 - 59.9</b>	<b>19,662</b>	<b>39.41</b>	<b>58.1</b>	<b>90.7</b>
<b>U</b>	<b>50 - 54.9</b>	<b>3,053</b>	<b>6.12</b>	<b>53.3</b>	<b>93.9</b>
<b>R</b>	<b>45 - 49.9</b>	<b>295</b>	<b>0.59</b>	<b>48.5</b>	<b>94.8</b>
<b>O</b>	<b>40 - 44.9</b>	<b>23</b>	<b>0.05</b>	<b>43.1</b>	<b>94.7</b>
<b>P</b>	<b>&lt; 40</b>	<b>2</b>	<b>0.00</b>	<b>37.9</b>	<b>85.6</b>
<b>TOTAL</b>		<b>49,888</b>	<b>100.00</b>	<b>59.9</b>	<b>89.0</b>

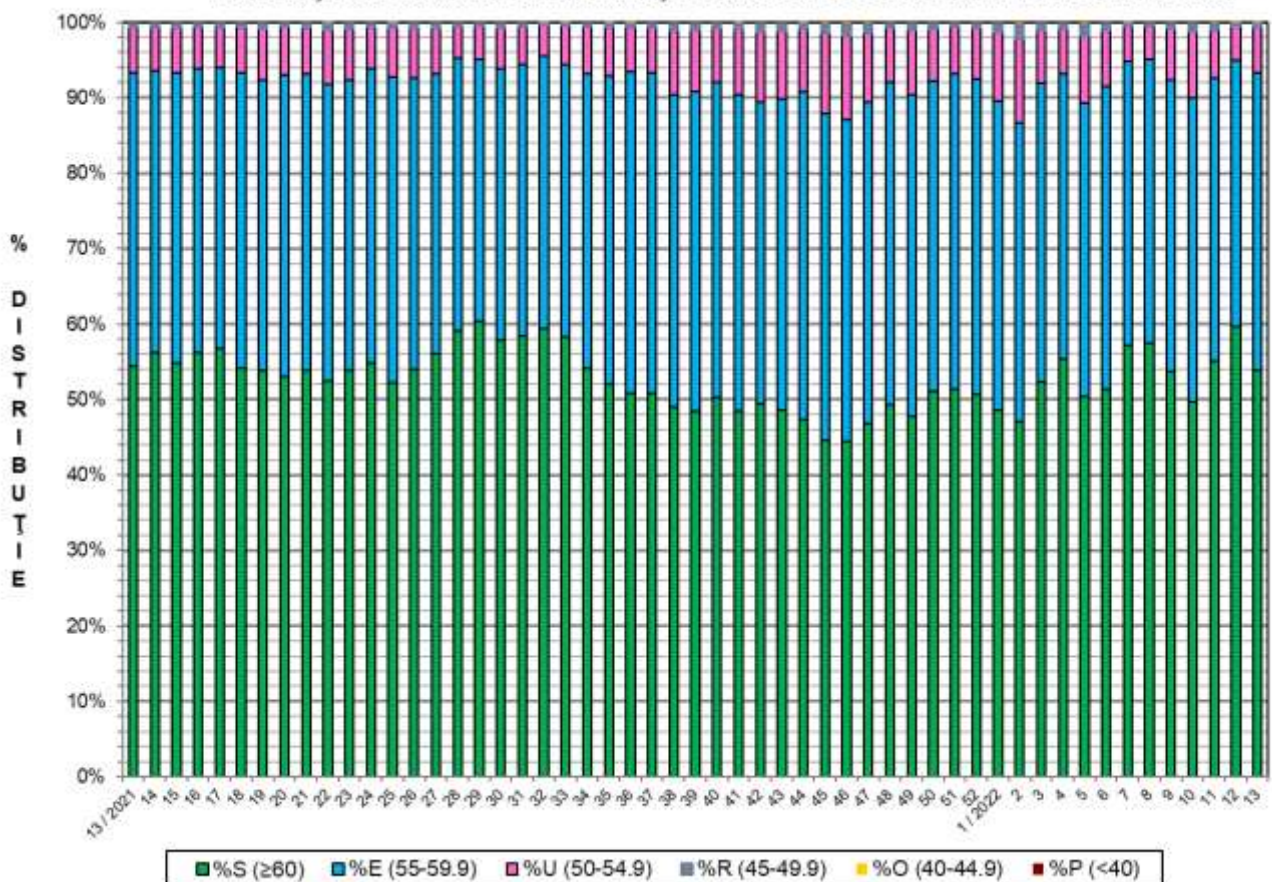


<b>GREUTATE CALDĂ - 2% (KG)</b>	<b>VARIAȚIE</b>			
	<b>1 SĂPT</b>	<b>4 SĂPT</b>	<b>1 AN</b>	<b>MEDIE 5 ANI (2017 - 2021)</b>
<b>89.0</b>	<b>1.3%</b>	<b>2.7%</b>	<b>0.5%</b>	<b>2.5%</b>

FLUCTUAȚIA SĂPTĂMÂNALĂ A CONȚINUTULUI DE CARNE MACRĂ ȘI A GREUTĂȚII CARCASELOR CLASIFICATE

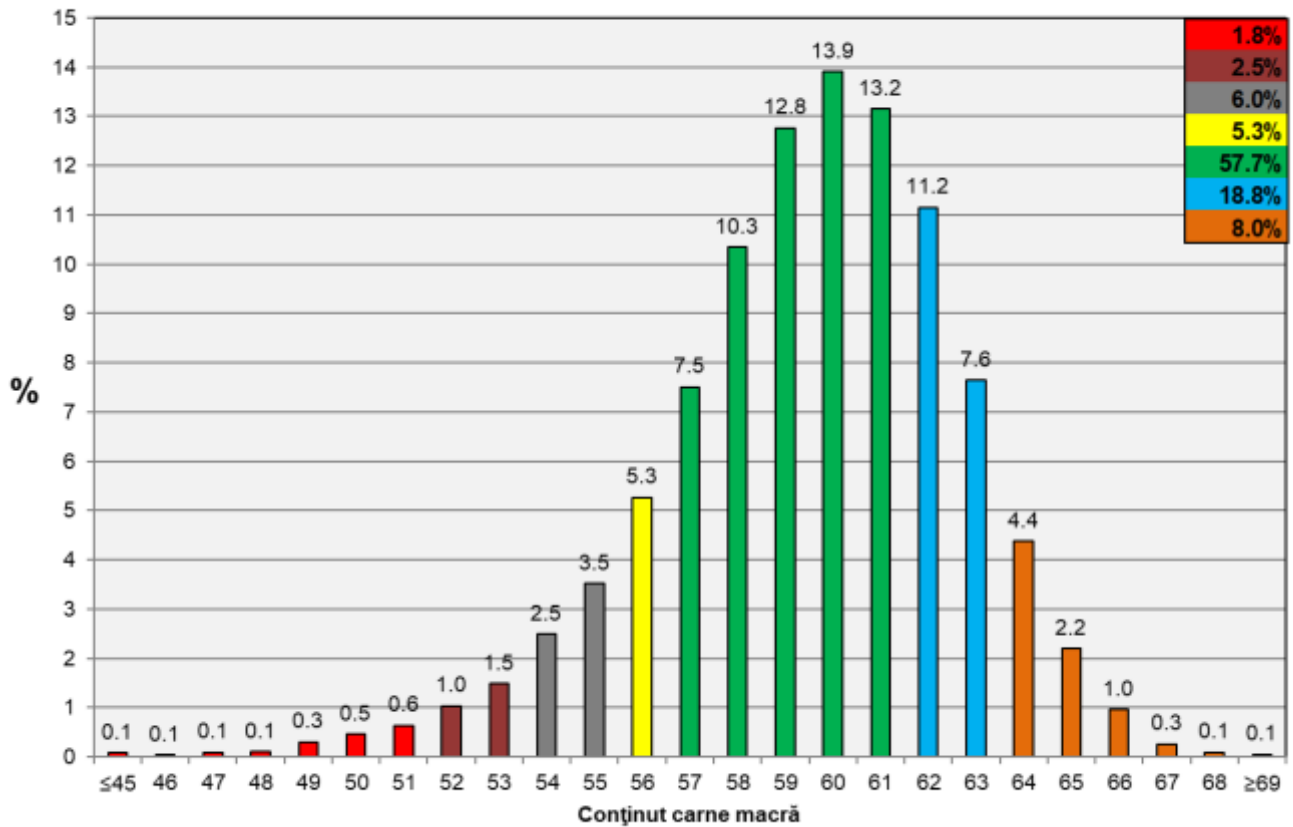


FLUCTUAȚIA SĂPTĂMÂNALĂ A DISTRIBUȚIEI CARCASELOR CLASIFICATE ÎN CLASELE SEUROP





**Distribuția conținutului de carne macră a carcaselor clasificate în România  
în săptămâna 28 martie - 3 aprilie 2022 (N = 49,888)**



**Distribuția greutății carcaselor clasificate în România  
în săptămâna 28 martie - 3 aprilie 2022 (N = 49,888)**

