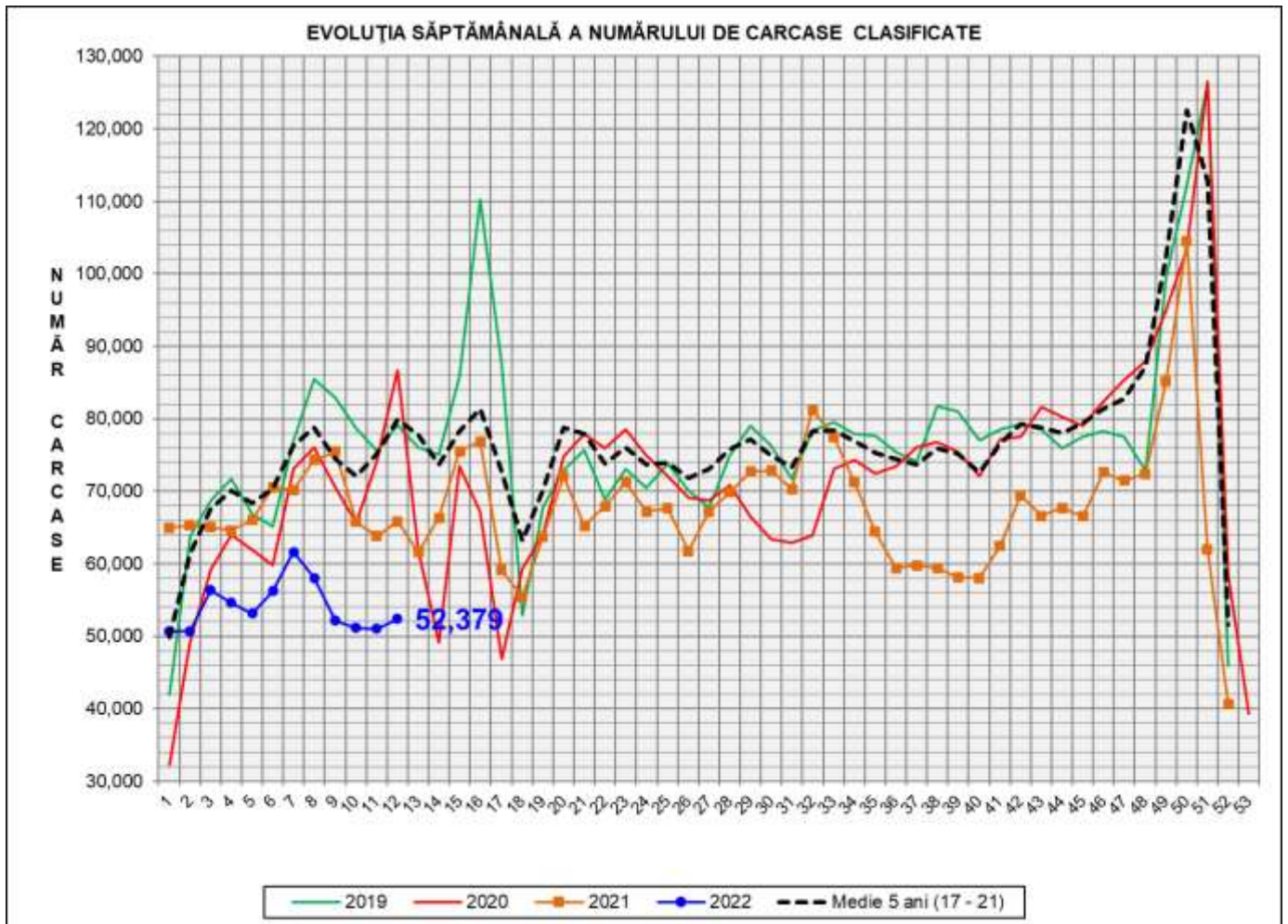


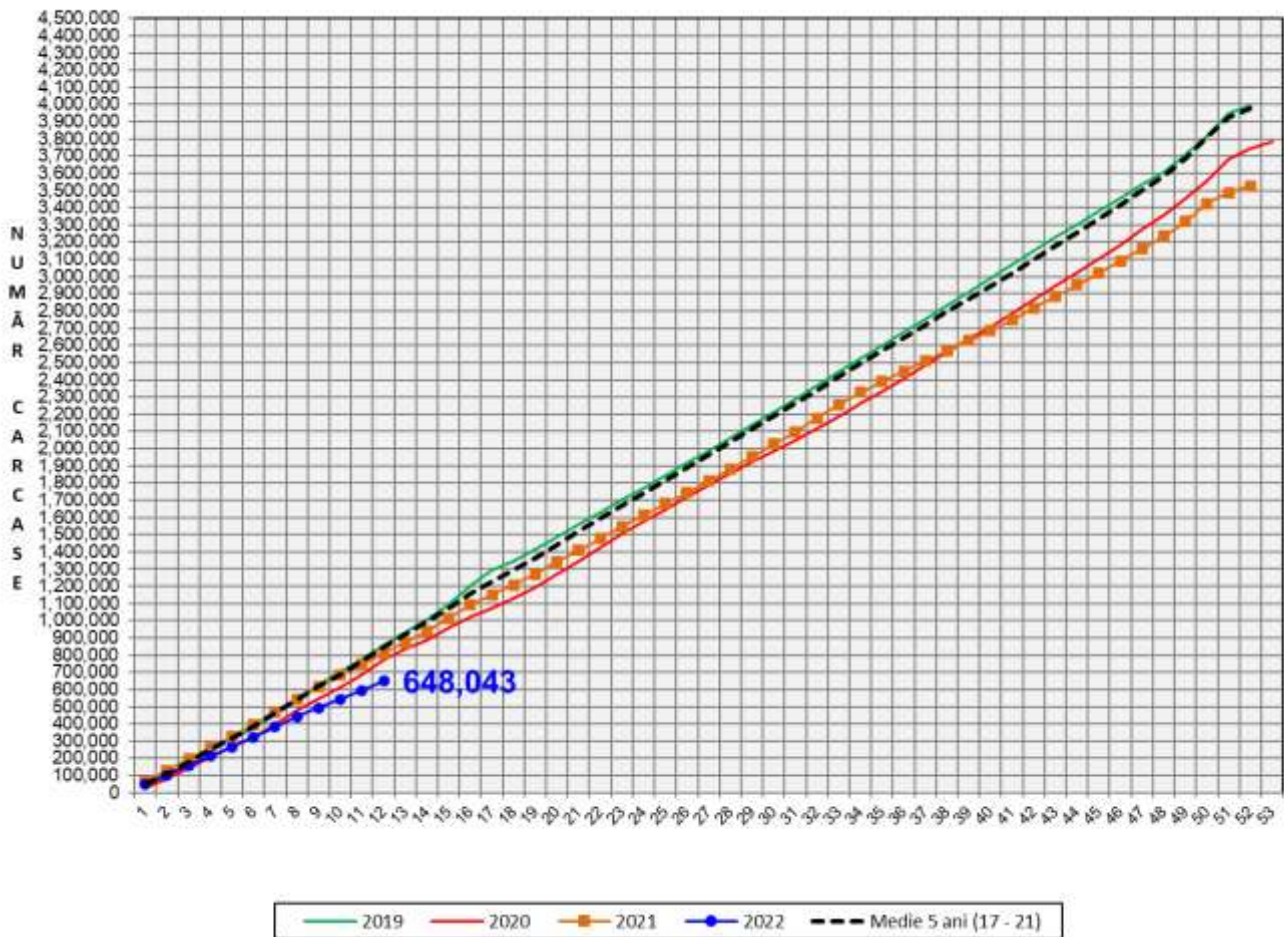
Rezultatele clasificării carcaselor de porcine Săptămâna 12 (21 – 27 martie 2022)



% Modificare		
1 SĂPT	1 AN	MEDIE 5 ANI (2017 - 2021)
2.6%	-20.4%	-34.5%

N.B. Coloanele de *culoare verde* din diagramele de la pagina 6 se grupează în intervalul optim al conținutului de carne macră și respectiv al greutateii carcaselor clasificate.

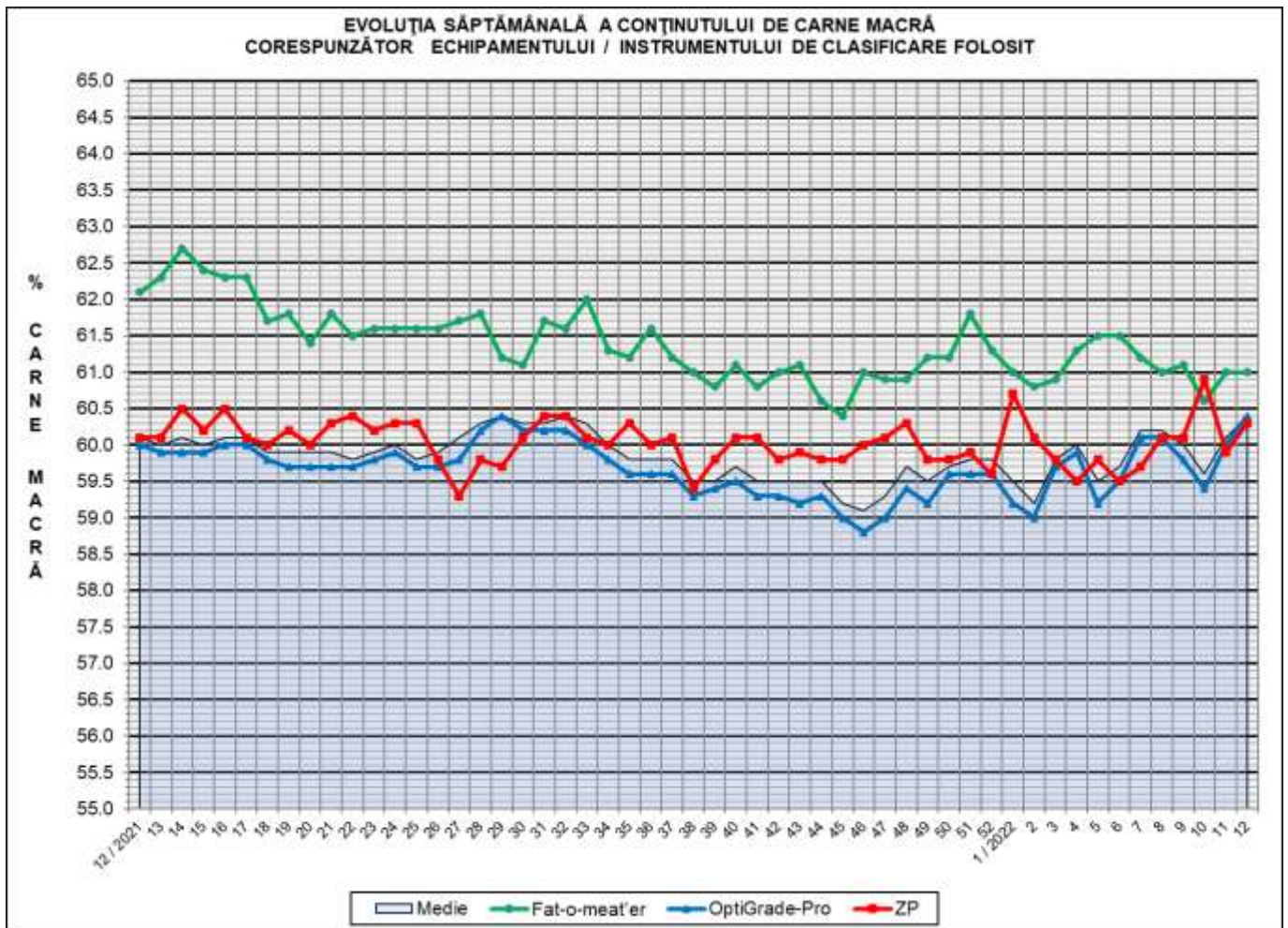
EVOLUȚIA SĂPTĂMÂNALĂ CUMULATIVĂ A NUMĂRULUI DE CARCASE CLASIFICATE



% Modificare	
1 AN	MEDIE 5 ANI (2017 - 2021)
-20.2%	-23.3%

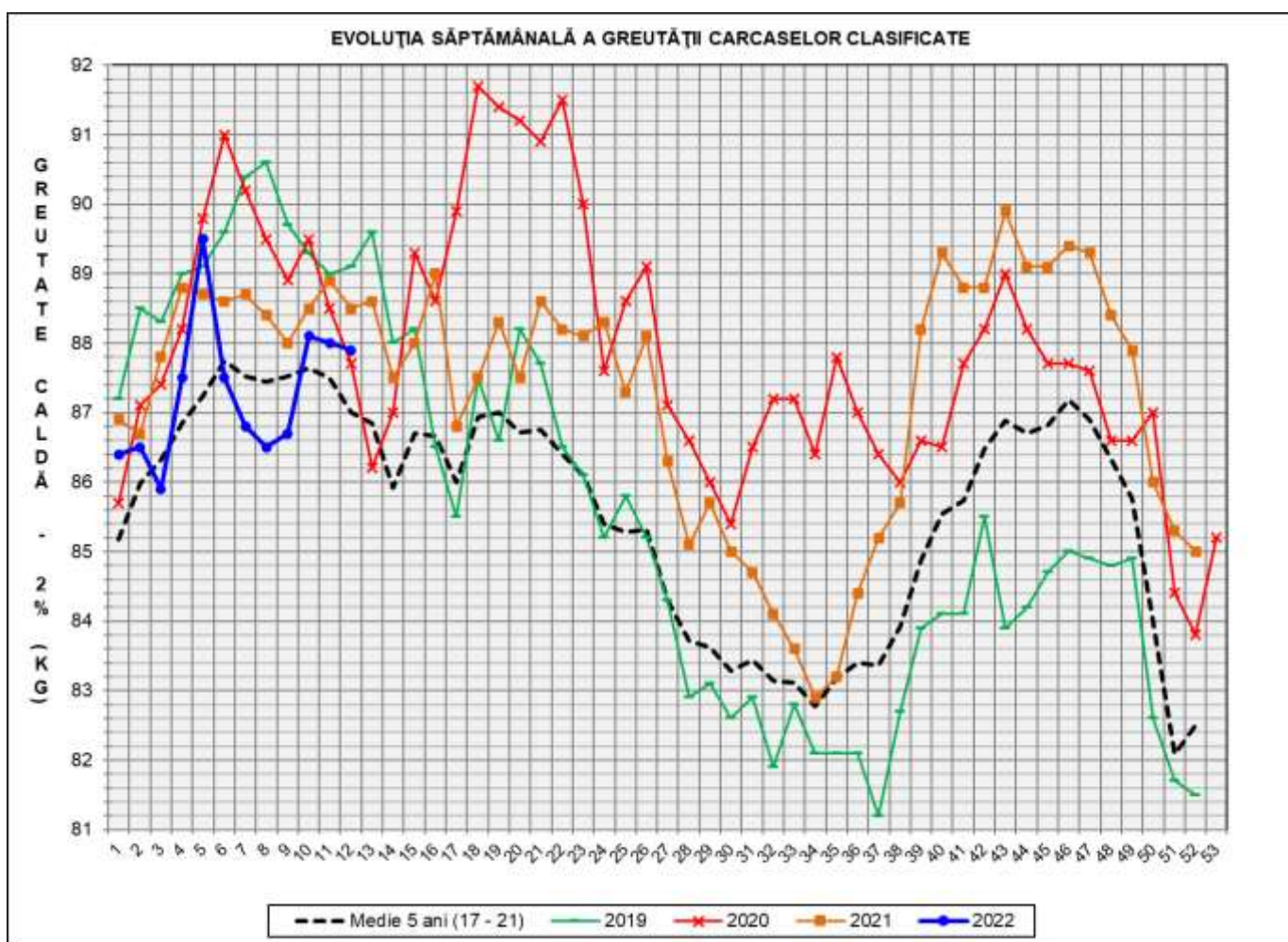
Numărul de carcuse clasificate în săptămâna 21 - 27 martie 2022
în funcție de echipamentul / instrumentul folosit

Metoda	Echipament / instrument	Număr carcuse	% din total carcuse
Sondă Optică	Fat-o-meat'er	4,646	8.87%
	OptiGrade-Pro	45,663	87.18%
ZP	Rigla	2,070	3.95%
TOTAL		52,379	100.00%



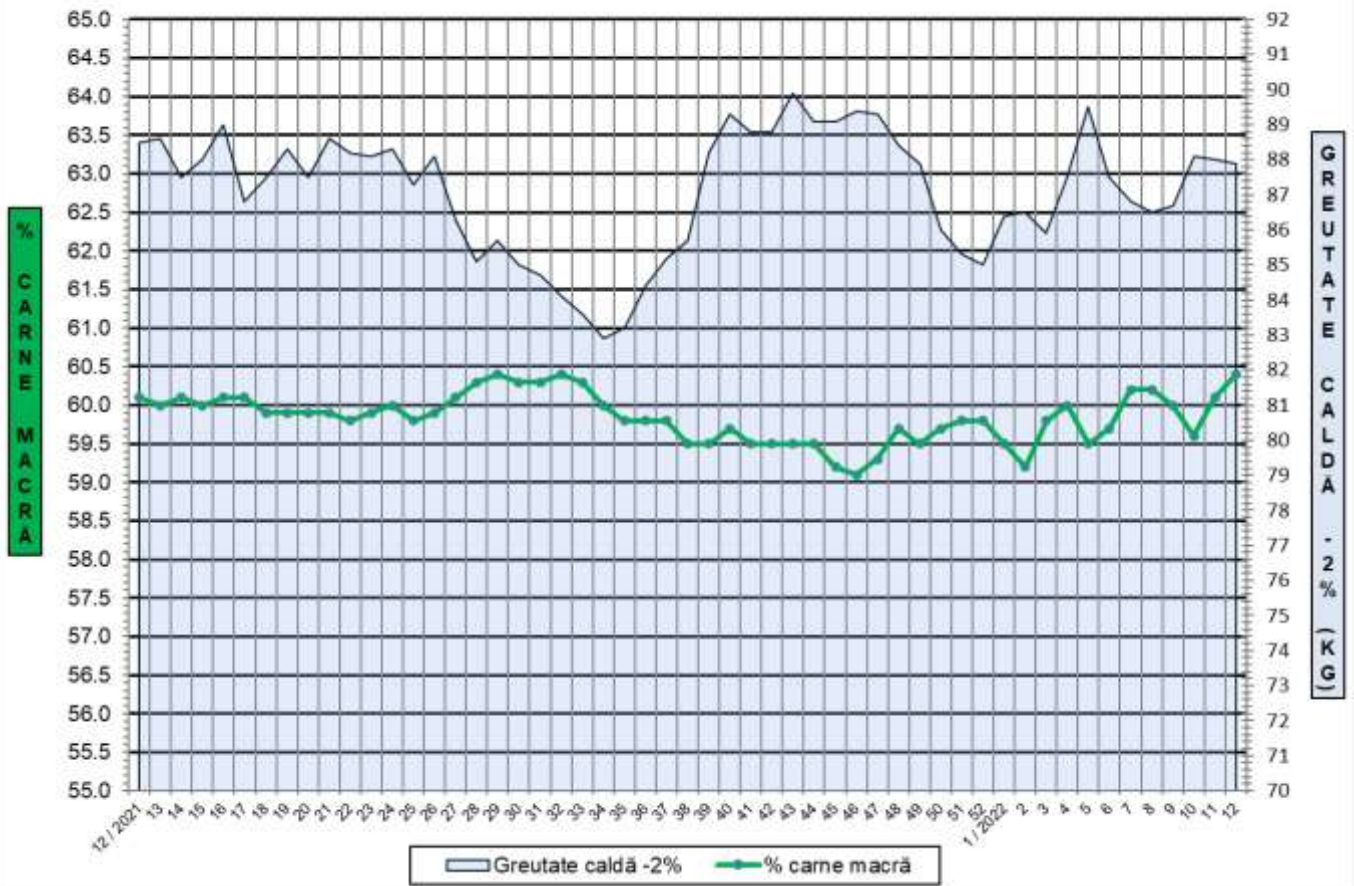
**DISTRIBUȚIA ÎN CLASE A CARCASELOR DE PORCINE CLASIFICATE
ÎN SĂPTĂMÂNA 21 - 27 MARTIE 2022**

CLASA	% CARNE MACRĂ	NUMĂR CARCASE	% DIN TOTAL	% CARNE MACRĂ	GREUTATE CALDĂ - 2% (KG)
S	≥ 60	31,238	59.64	62.4	86.2
E	55 - 59.9	18,506	35.33	58.2	90.0
U	50 - 54.9	2,409	4.60	53.2	93.5
R	45 - 49.9	209	0.40	48.4	96.8
O	40 - 44.9	15	0.03	42.8	95.1
P	< 40	2	0.00	33.9	78.7
TOTAL		52,379	100.00	60.4	87.9



GREUTATE CALDĂ - 2% (KG)	VARIAȚIE			
	1 SĂPT	4 SĂPT	1 AN	MEDIE 5 ANI (2017 - 2021)
87.9	-0.1%	1.6%	-0.7%	1.0%

FLUCTUAȚIA SĂPTĂMÂNALĂ A CONȚINUTULUI DE CARNE MACRĂ ȘI A GREUTĂȚII CARCASELOR CLASIFICATE

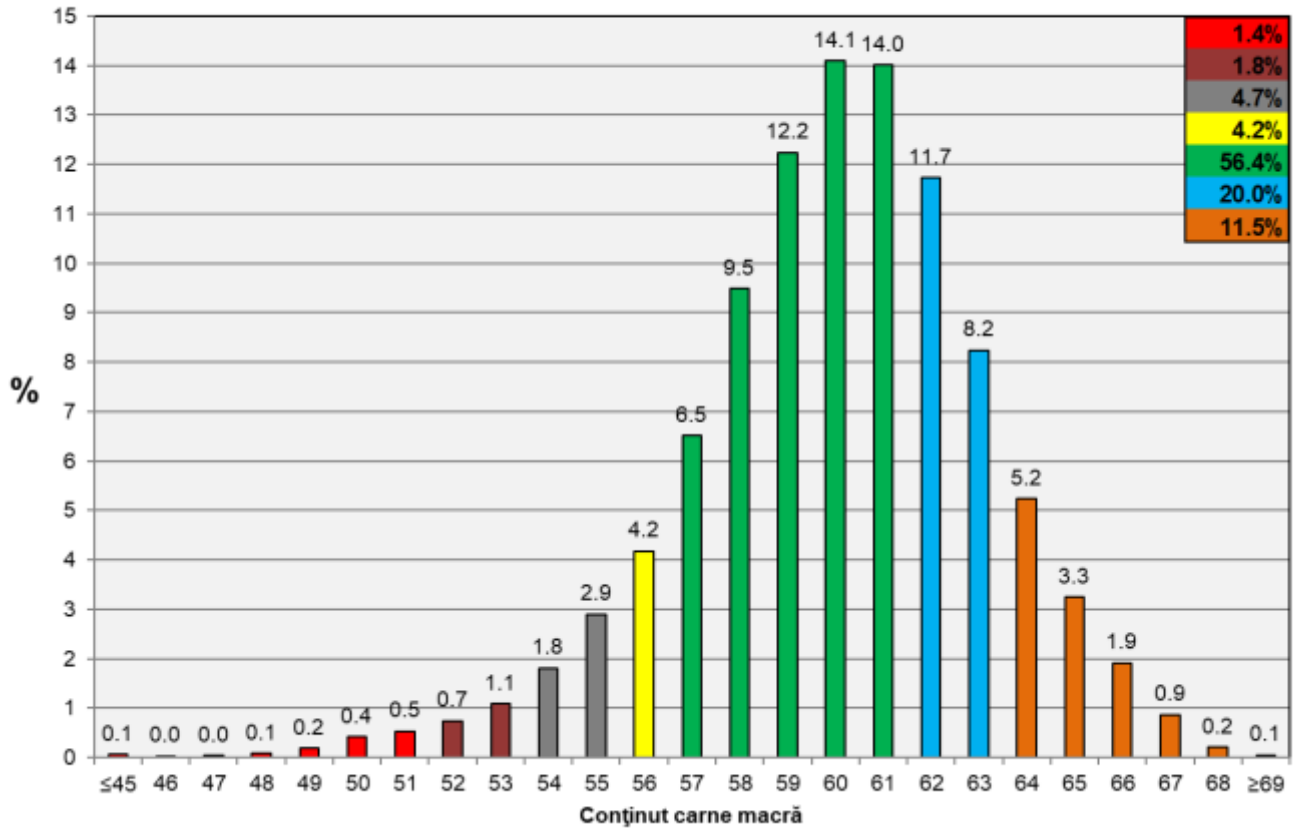


FLUCTUAȚIA SĂPTĂMÂNALĂ A DISTRIBUȚIEI CARCASELOR CLASIFICATE ÎN CLASELE SEUROP





Distribuția conținutului de carne macră a carcaselor clasificate în România în săptămâna 21 - 27 martie 2022 (N = 52,379)



Distribuția greutății carcaselor clasificate în România în săptămâna 21 - 27 martie 2022 (N = 52,379)

