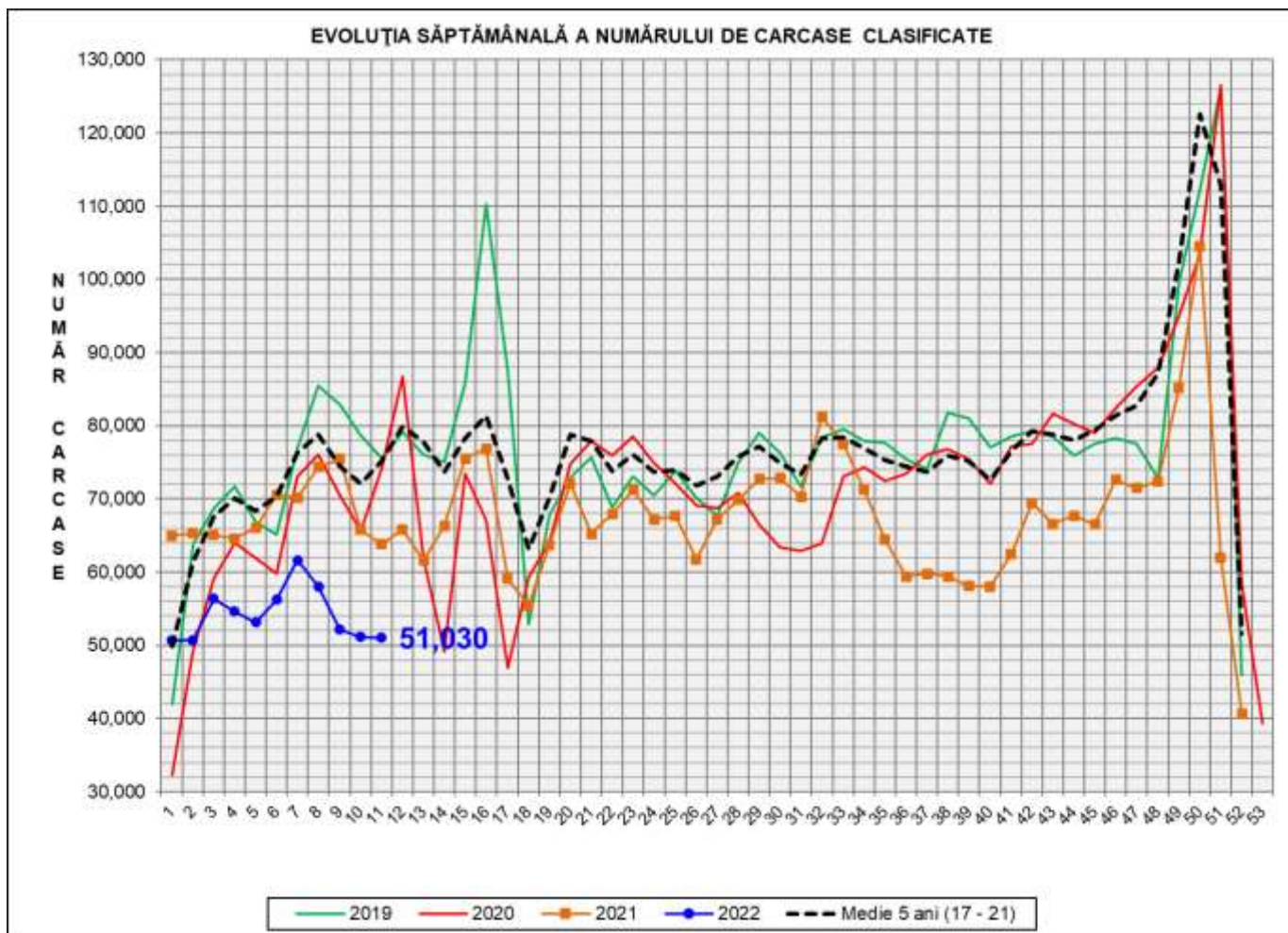


# Rezultatele clasificării carcaselor de porcine

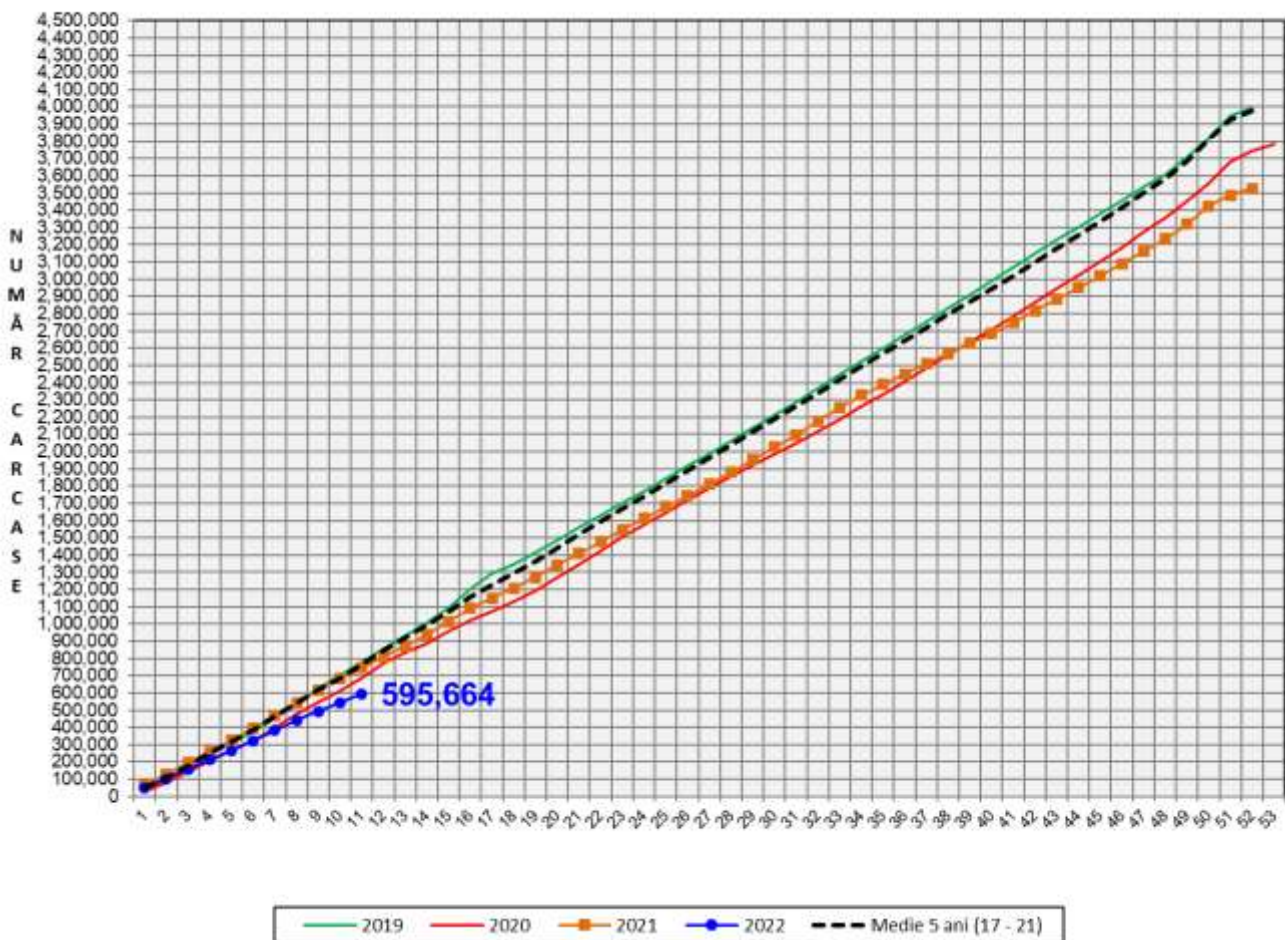
## Săptămâna 11 (14 – 20 martie 2022)



% Modificare		
1 SĂPT	1 AN	MEDIE 5 ANI (2017 - 2021)
-0.2%	-20.0%	-32.1%

N.B. Coloanele de culoare verde din diagramele de la pagina 6 se grupează în intervalul optim al conținutului de carne macră și respectiv al greutatei carcaselor clasificate.

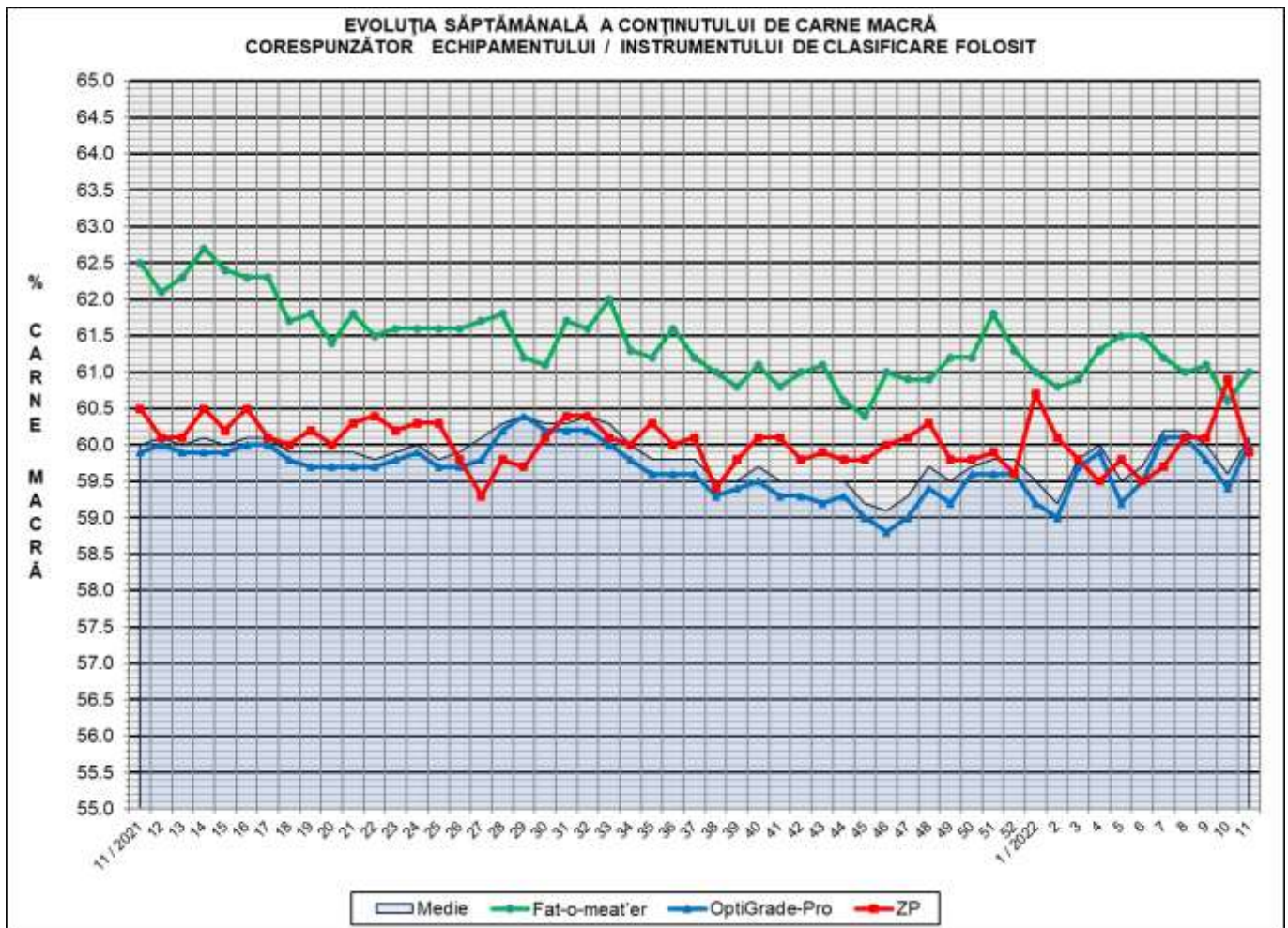
EVOLUȚIA SĂPTĂMÂNALĂ CUMULATIVĂ A NUMĂRULUI DE CARCASE CLASIFICATE



% Modificare	
1 AN	MEDIE 5 ANI (2017 - 2021)
-20.2%	-22.1%

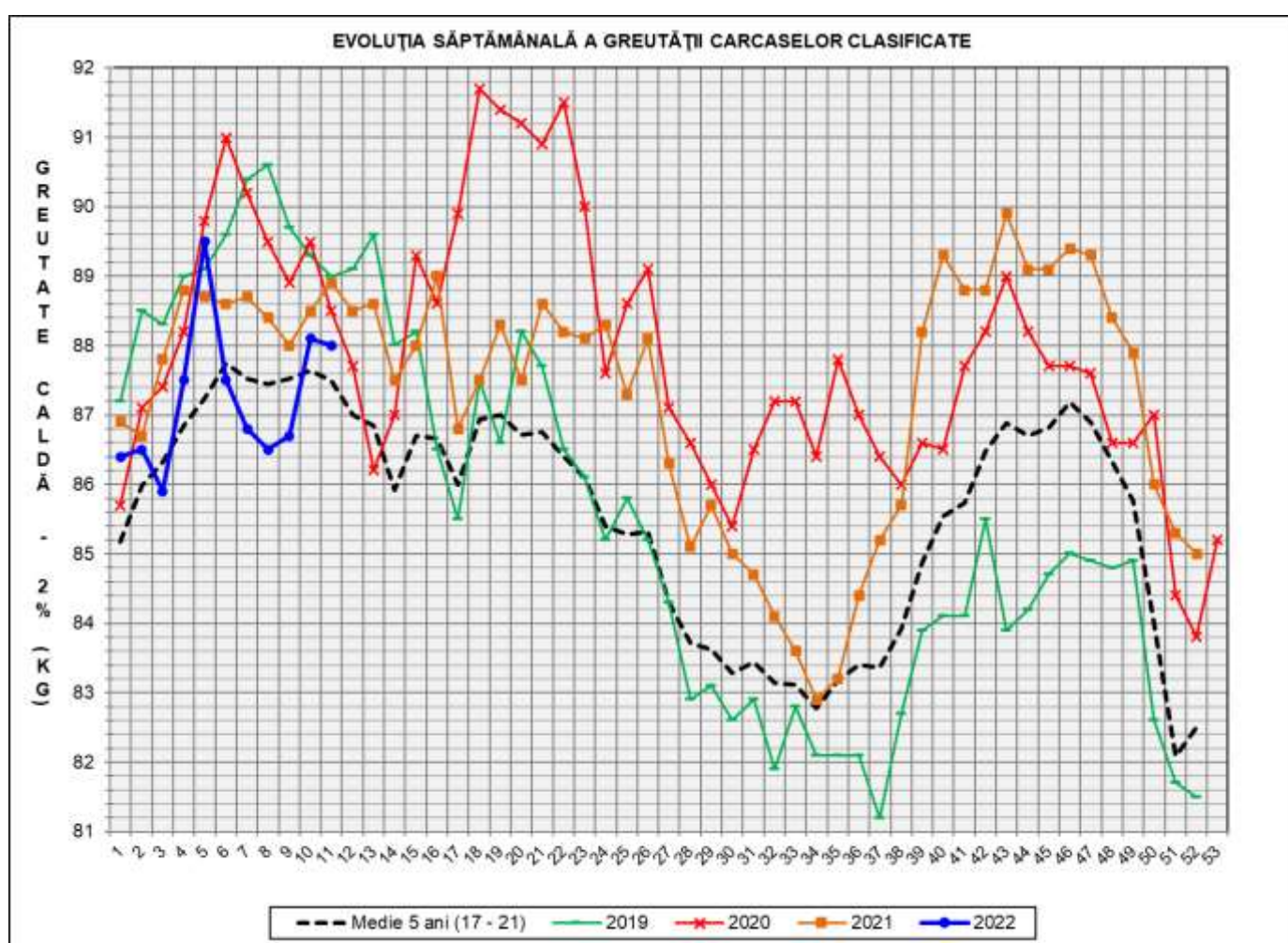
Numărul de carcuse clasificate în săptămâna 14 - 20 martie 2022  
în funcție de echipamentul / instrumentul folosit

Metoda	Echipament / instrument	Număr carcuse	% din total carcuse
Sondă Optică	Fat-o-meat'er	4,666	9.14%
	OptiGrade-Pro	44,390	86.99%
ZP	Rigla	1,974	3.87%
TOTAL		51,030	100.00%



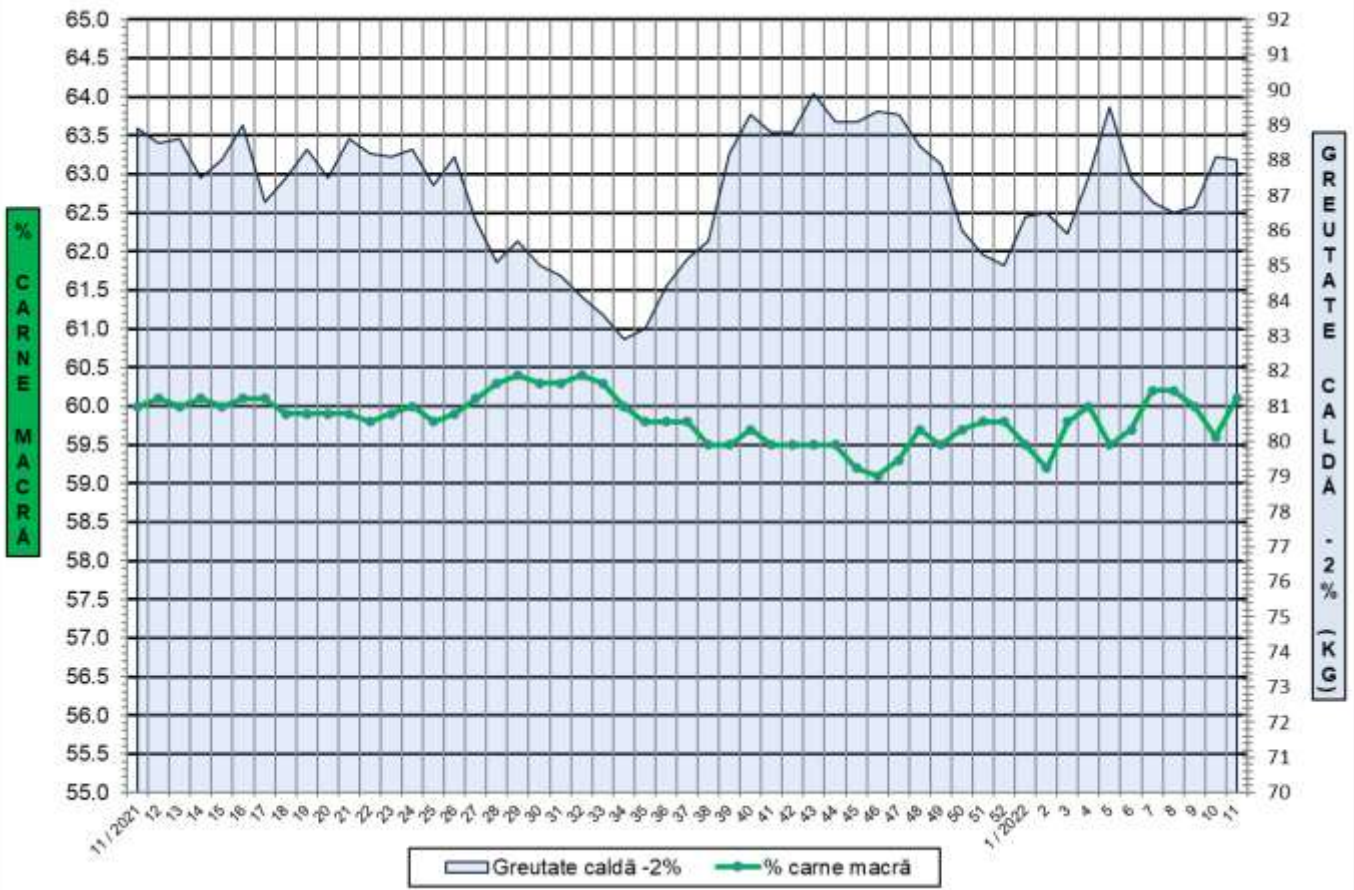
**DISTRIBUȚIA ÎN CLASE A CARCASELOR DE PORCINE CLASIFICATE  
ÎN SĂPTĂMÂNA 14 - 20 MARTIE 2022**

CLASA	% CARNE MACRĂ	NUMĂR CARCASE	% DIN TOTAL	% CARNE MACRĂ	GREUTATE CALDĂ - 2% (KG)
<b>S</b>	<b>≥ 60</b>	<b>28,149</b>	<b>55.16</b>	<b>62.4</b>	<b>86.0</b>
<b>E</b>	<b>55 - 59.9</b>	<b>19,078</b>	<b>37.39</b>	<b>58.1</b>	<b>90.0</b>
<b>U</b>	<b>50 - 54.9</b>	<b>3,246</b>	<b>6.36</b>	<b>53.2</b>	<b>92.6</b>
<b>R</b>	<b>45 - 49.9</b>	<b>484</b>	<b>0.95</b>	<b>48.5</b>	<b>93.9</b>
<b>O</b>	<b>40 - 44.9</b>	<b>56</b>	<b>0.11</b>	<b>43.1</b>	<b>88.7</b>
<b>P</b>	<b>&lt; 40</b>	<b>17</b>	<b>0.03</b>	<b>38.2</b>	<b>84.8</b>
<b>TOTAL</b>		<b>51,030</b>	<b>100.00</b>	<b>60.1</b>	<b>88.0</b>



GREUTATE CALDĂ - 2% (KG)	VARIAȚIE			
	1 SĂPT	4 SĂPT	1 AN	MEDIE 5 ANI (2017 - 2021)
<b>88.0</b>	<b>-0.1%</b>	<b>1.4%</b>	<b>-1.0%</b>	<b>0.6%</b>

FLUCTUAȚIA SĂPTĂMÂNALĂ A CONȚINUTULUI DE CARNE MACRĂ ȘI A GREUTĂȚII CARCASELOR CLASIFICATE

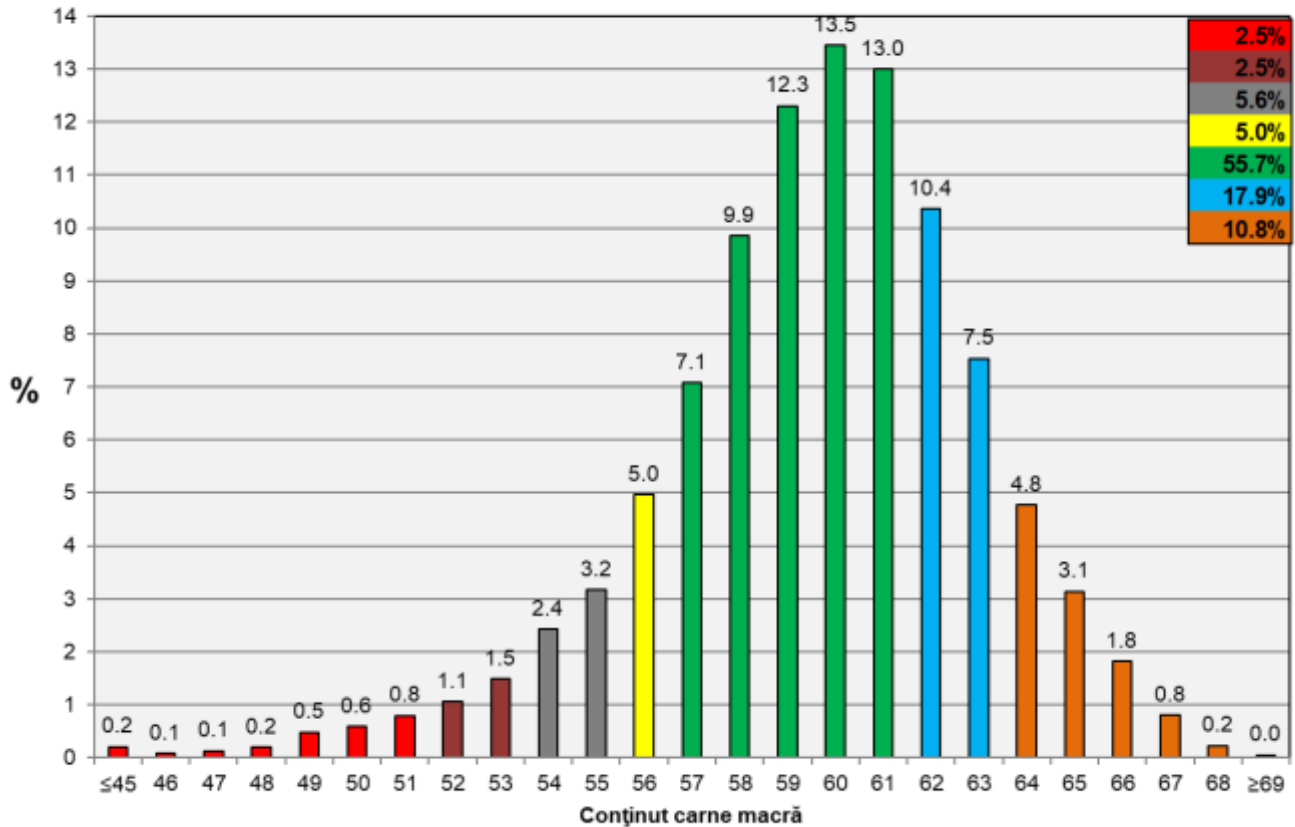


FLUCTUAȚIA SĂPTĂMÂNALĂ A DISTRIBUȚIEI CARCASELOR CLASIFICATE ÎN CLASELE SEUROP





**Distribuția conținutului de carne macră a carcaselor clasificate în România în săptămâna 14 - 20 martie 2022 (N = 51,030)**



**Distribuția greutății carcaselor clasificate în România în săptămâna 14 - 20 martie 2022 (N = 51,030)**

