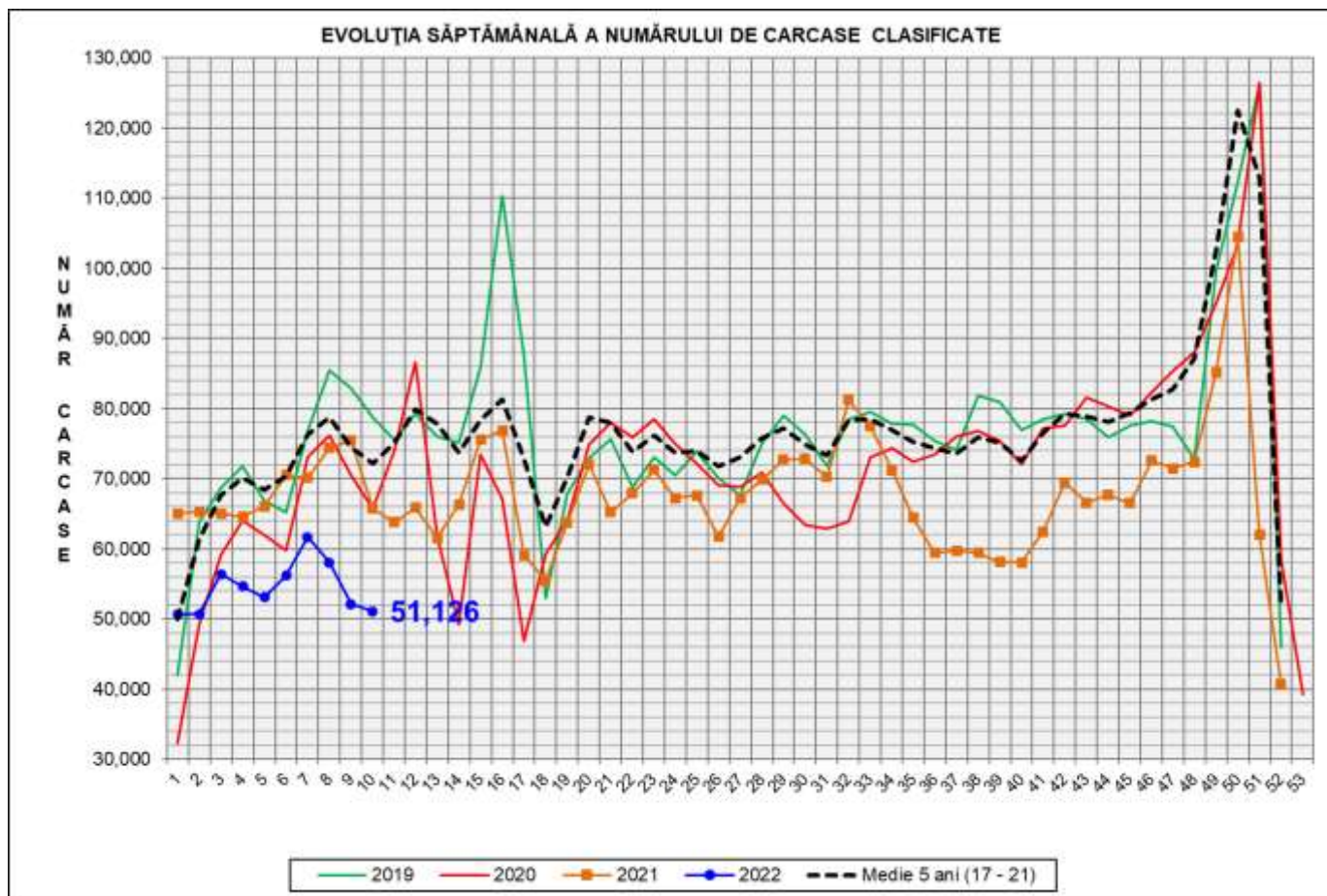


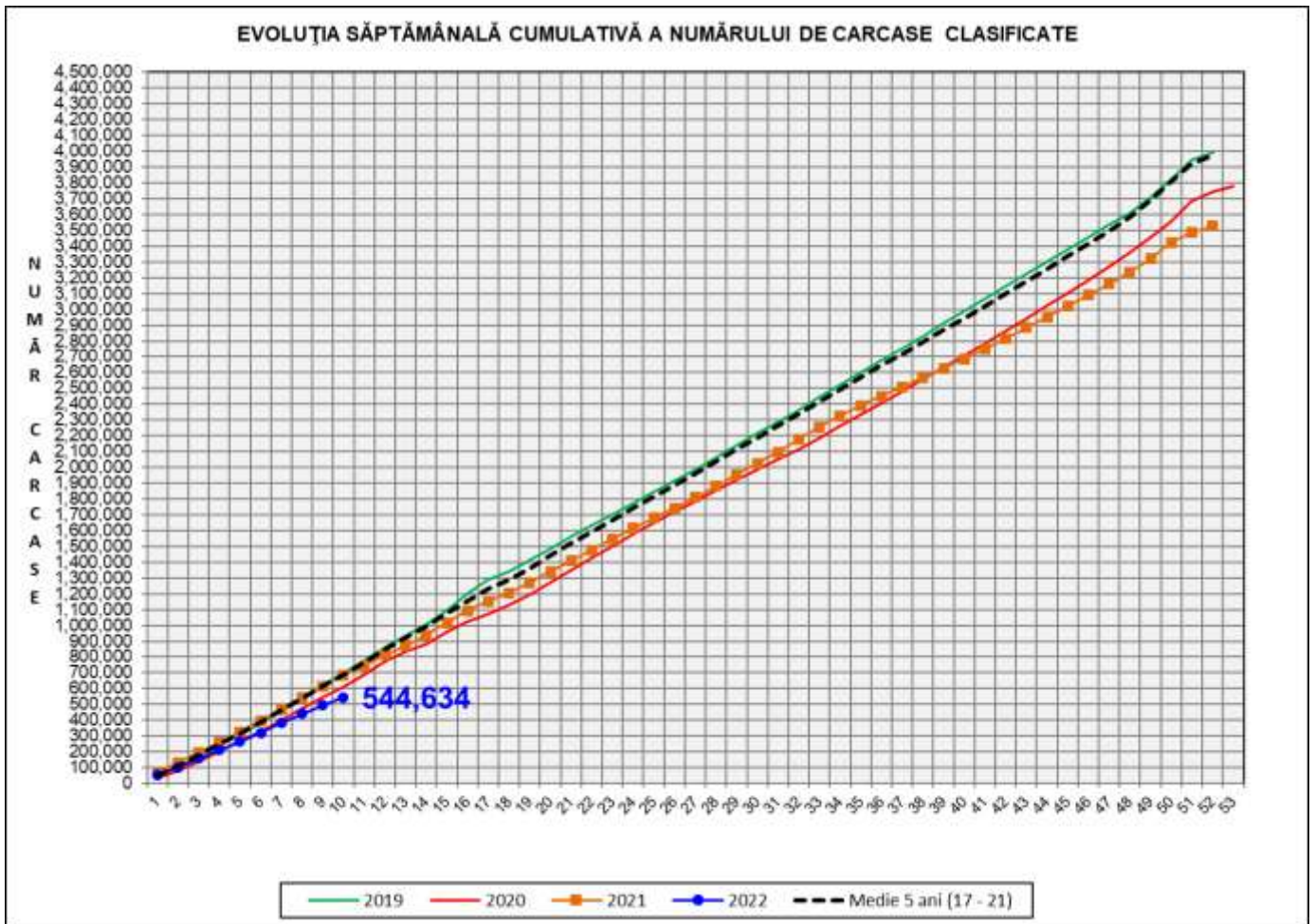
Rezultatele clasificării carcaselor de porcine

Săptămâna 10 (7 – 13 martie 2022)



% Modificare		
1 SĂPT	1 AN	MEDIE 5 ANI (2017 - 2021)
-1.9%	-22.2%	-29.1%

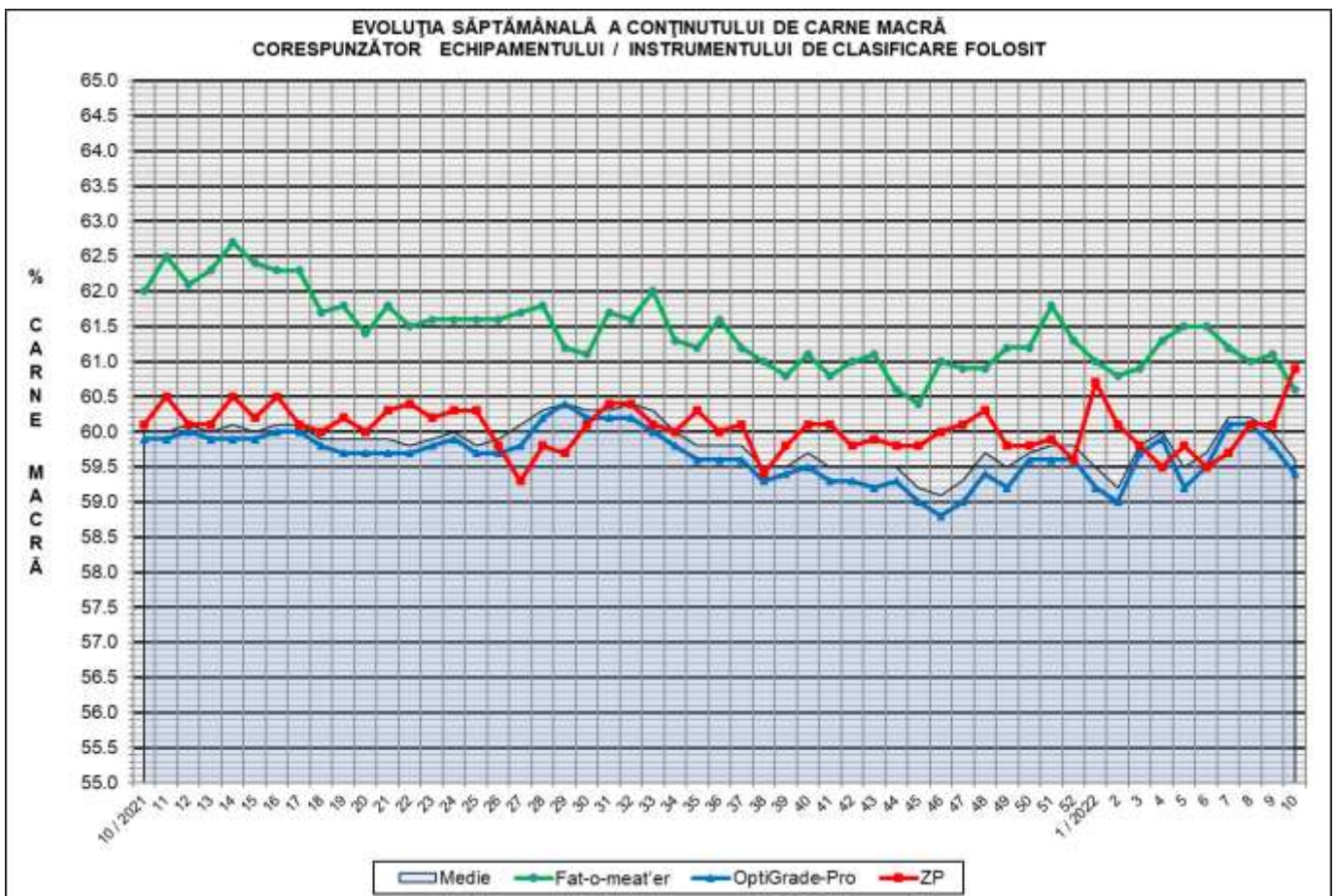
N.B. Coloanele de *culoare verde* din diagramele de la pagina 6 se grupează în intervalul optim al conținutului de carne macră și respectiv al greutatei carcaselor clasificate.



% Modificare	
1 AN	MEDIE 5 ANI (2017 - 2021)
-20.2%	-21.0%

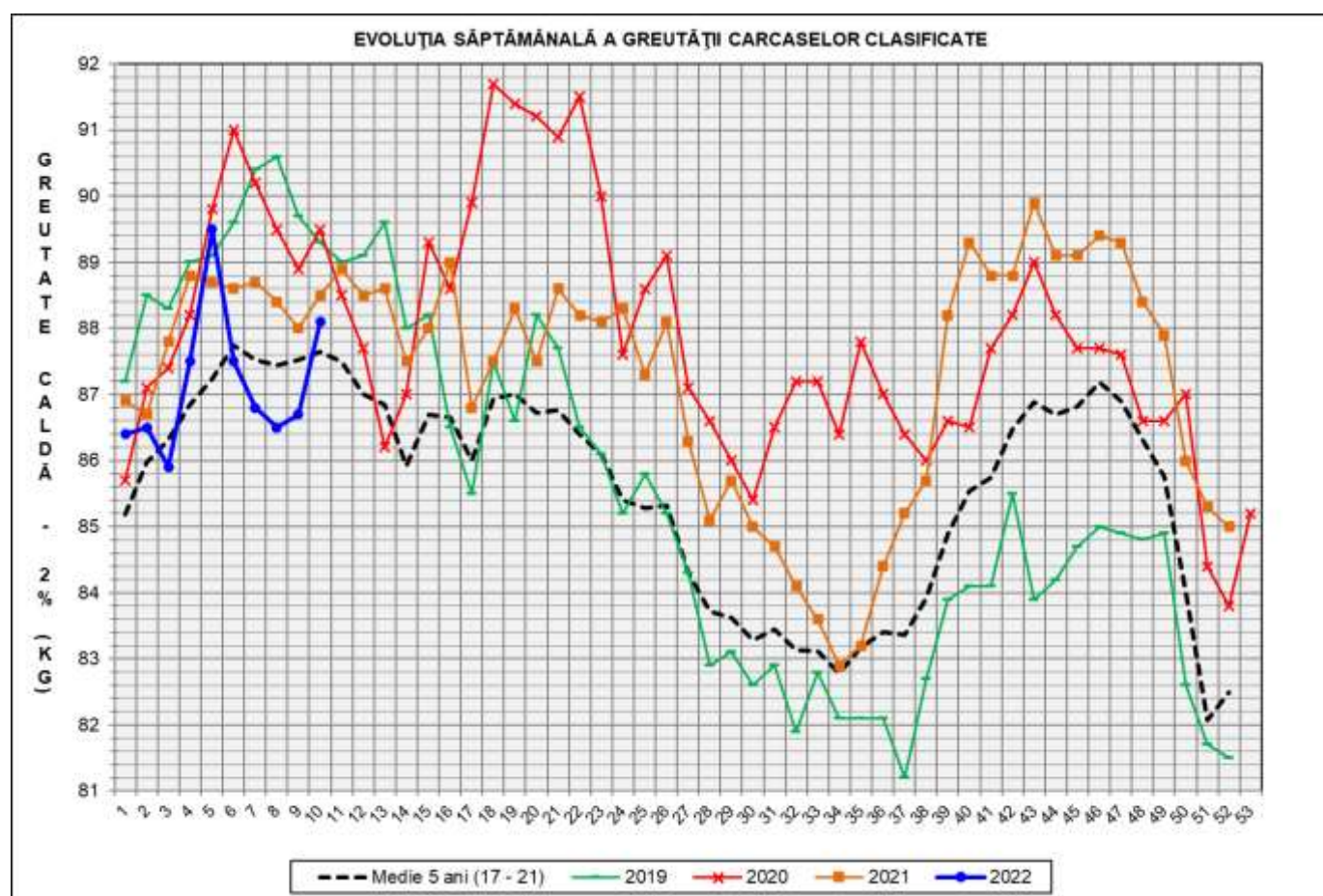
Numărul de carcuse clasificate în săptămâna 7 - 13 martie 2022 în funcție de echipamentul / instrumentul folosit

Metoda	Echipament / instrument	Număr carcuse	% din total carcuse
Sondă Optică	Fat-o-meat'er	5,159	10.09%
	OptiGrade-Pro	44,354	86.75%
ZP	Rigla	1,613	3.15%
TOTAL		51,126	100.00%



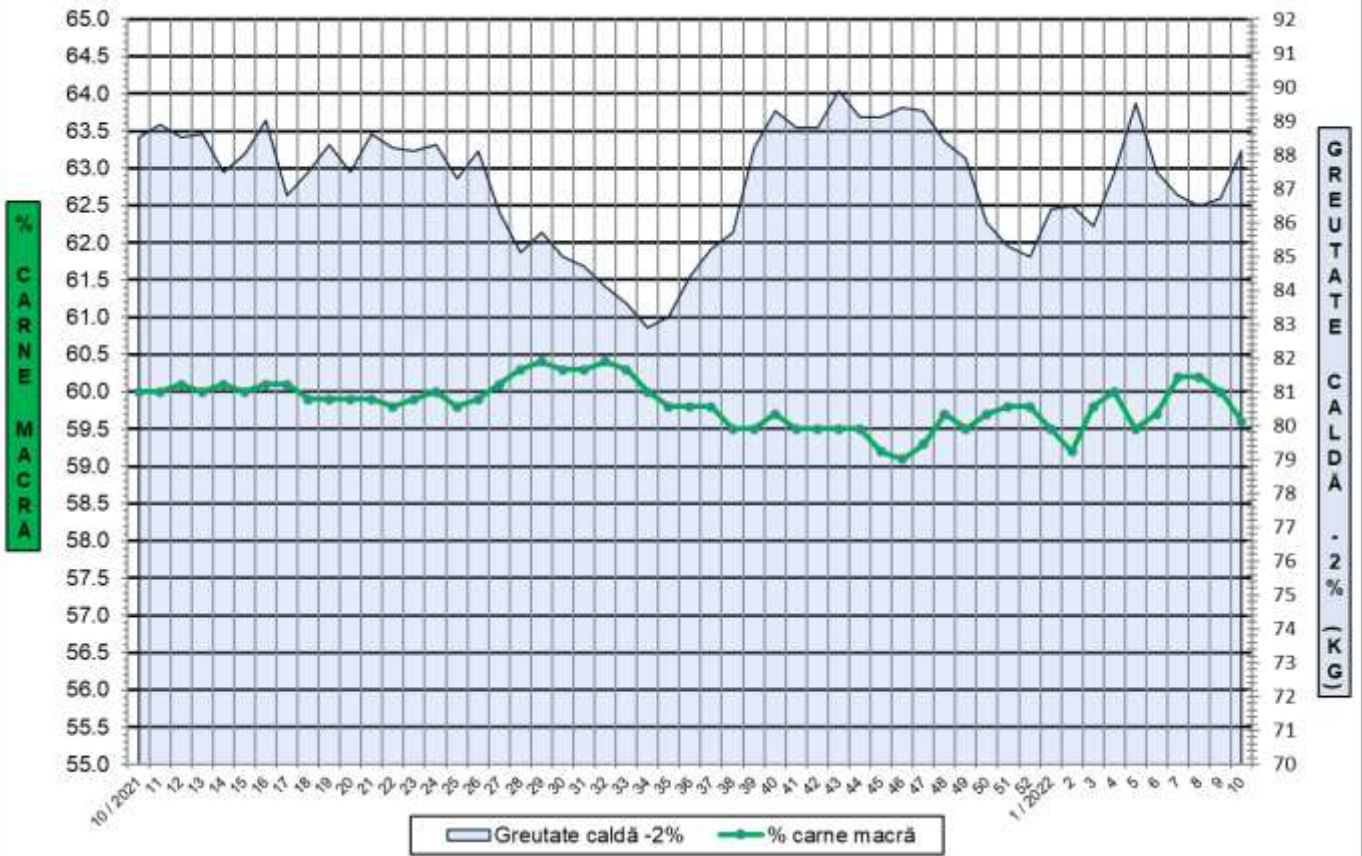
**DISTRIBUȚIA ÎN CLASE A CARCASELOR DE PORCINE CLASIFICATE
ÎN SĂPTĂMÂNA 7 - 13 MARTIE 2022**

CLASA	% CARNE MACRĂ	NUMĂR CARCASE	% DIN TOTAL	% CARNE MACRĂ	GREUTATE CALDĂ - 2% (KG)
S	≥ 60	25,405	49.69	62.3	85.9
E	55 - 59.9	20,602	40.30	58.0	89.8
U	50 - 54.9	4,441	8.69	53.1	92.4
R	45 - 49.9	618	1.21	48.5	94.5
O	40 - 44.9	51	0.10	43.2	94.4
P	< 40	9	0.02	37.0	93.5
TOTAL		51,126	100.00	59.6	88.1

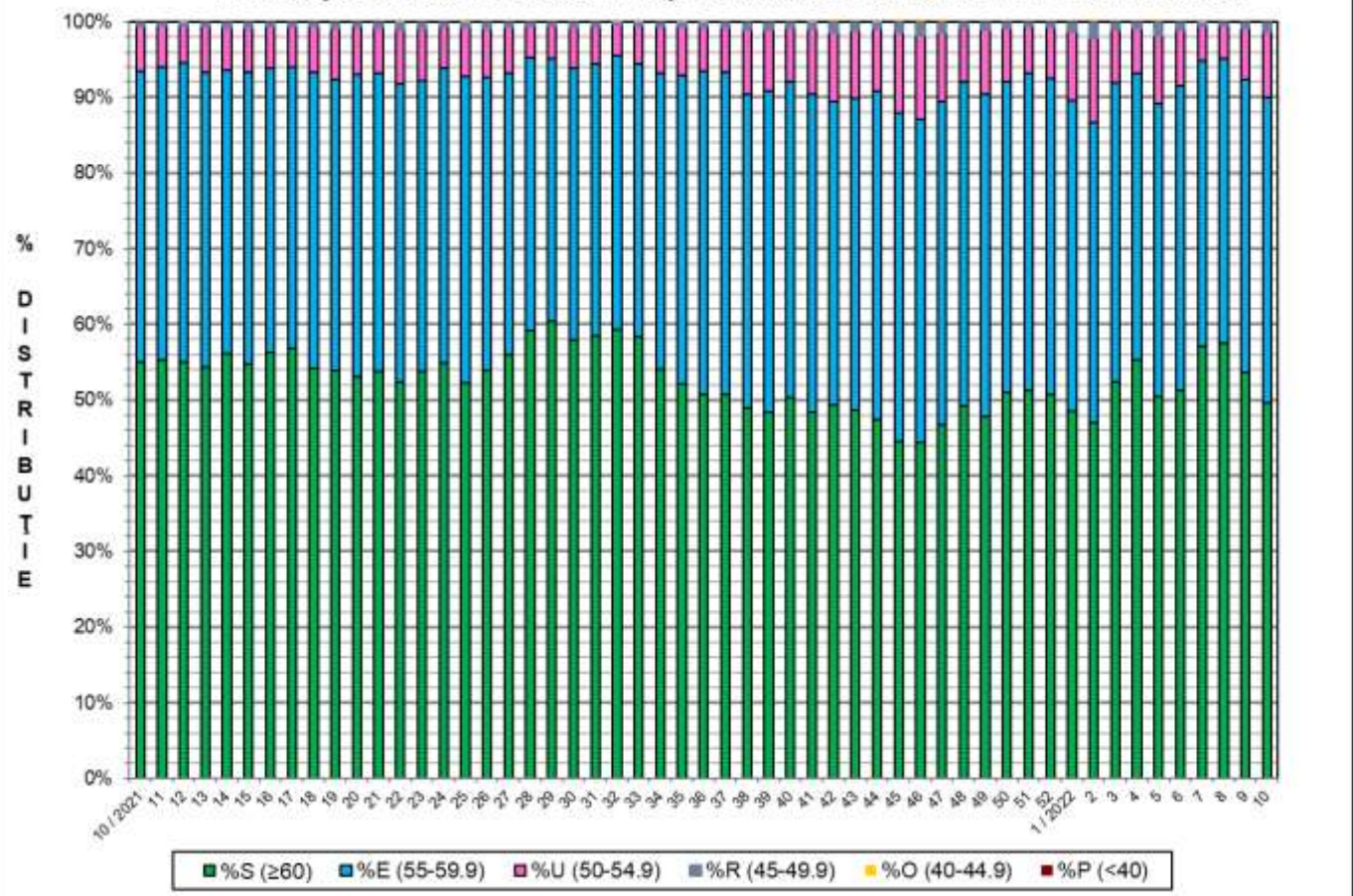


GREUTATE CALDĂ - 2% (KG)	VARIAȚIE			
	1 SĂPT	4 SĂPT	1 AN	MEDIE 5 ANI (2017 - 2021)
88.1	1.6%	0.7%	-0.5%	0.5%

FLUCTUAȚIA SĂPTĂMÂNALĂ A CONȚINUTULUI DE CARNE MACRĂ ȘI A GREUTĂȚII CARCASELOR CLASIFICATE

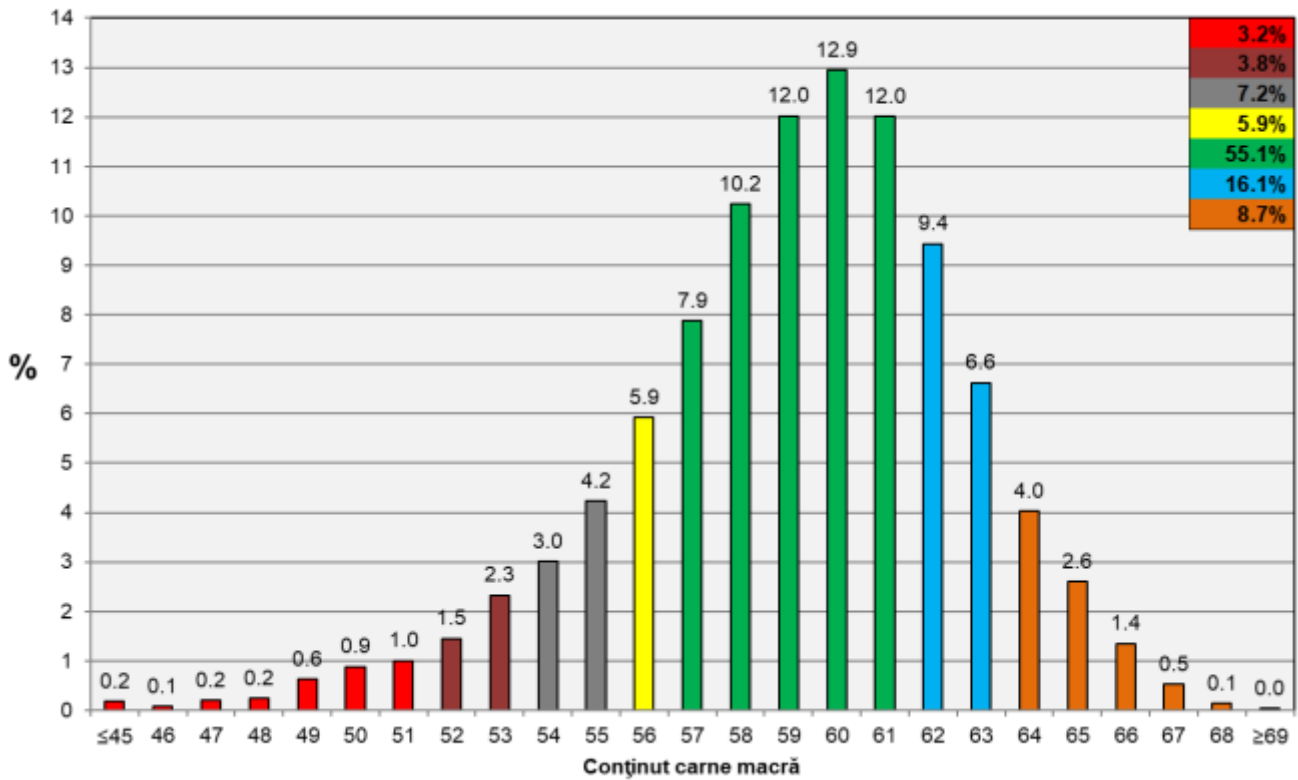


FLUCTUAȚIA SĂPTĂMÂNALĂ A DISTRIBUȚIEI CARCASELOR CLASIFICATE ÎN CLASELE SEUROP





Distribuția conținutului de carne macră a carcaselor clasificate în România în săptămâna 7 - 13 martie 2022 (N = 51,126)



Distribuția greutatei carcaselor clasificate în România în săptămâna 7 - 13 martie 2022 (N = 51,126)

