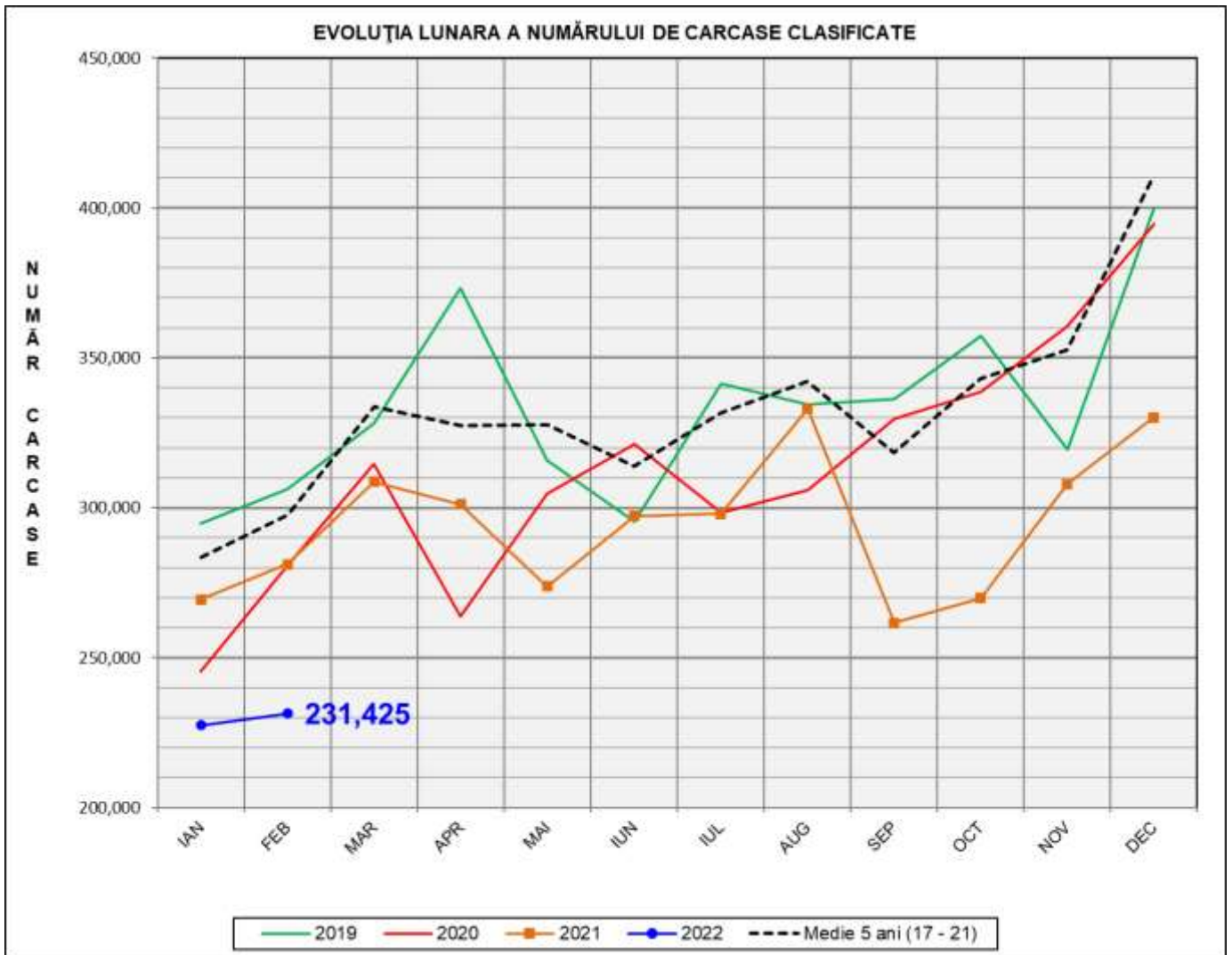


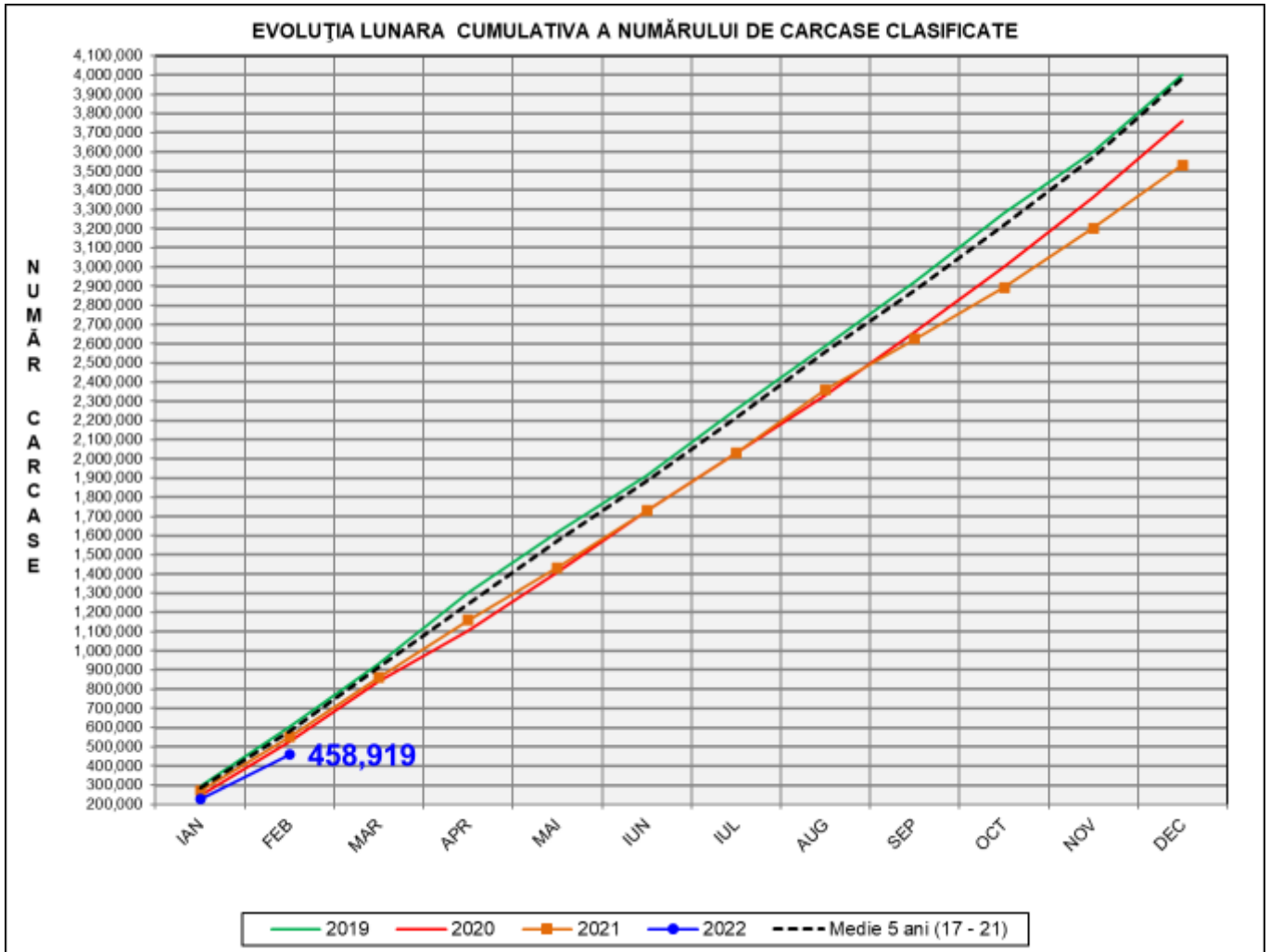
Rezultatele clasificării carcaselor de porcine

Februarie 2022



% Modificare		
1 LUNĂ	1 AN	MEDIE 5 ANI (2017 - 2021)
1.7%	-17.7%	-5.6%

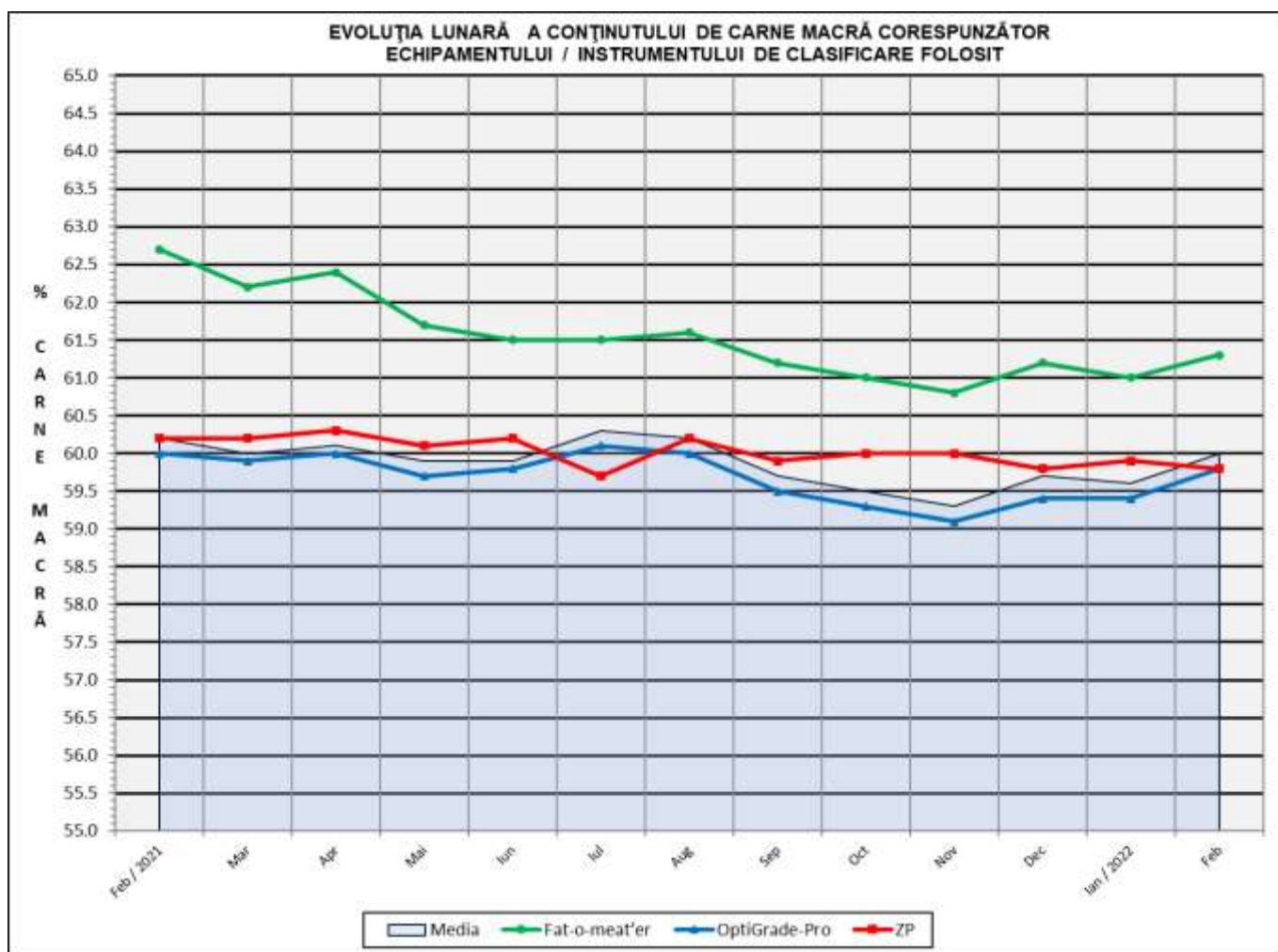
N.B. Coloanele de culoare verde din diagramele de la pagina 6 se grupează în intervalul optim al conținutului de carne macră și respectiv al greutatei carcaselor clasificate.



% Modificare	
1 AN	MEDIE 5 ANI (2017 - 2021)
-16.6%	-21.1%

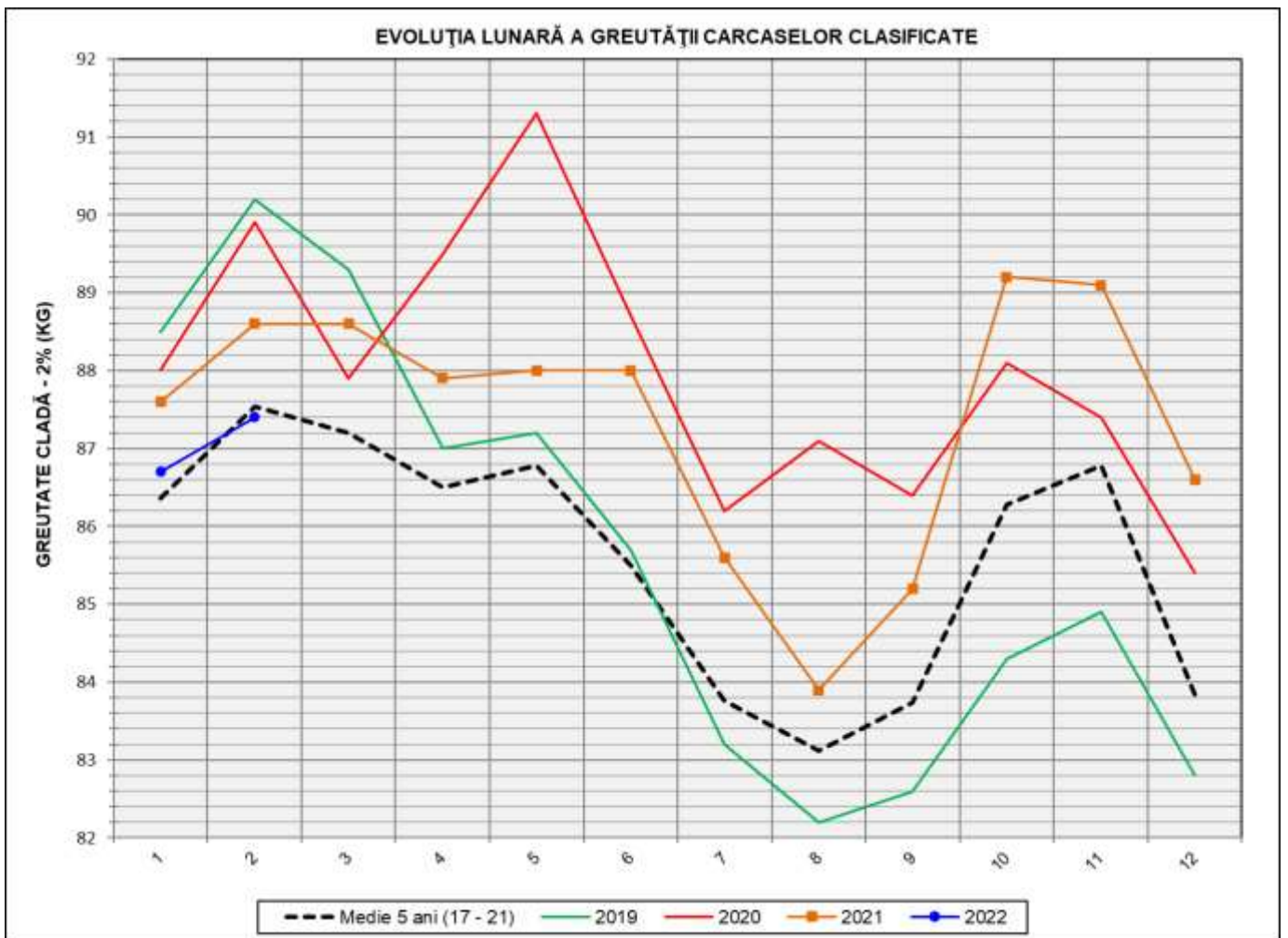
Numărul de carcase clasificate în luna februarie 2022 în funcție de echipamentul / instrumentul folosit

Metoda	Echipament / instrument	Număr carcase	% din total carcase
Sondă Optică	Fat-o-meat'er	23,661	10.22%
	OptiGrade-Pro	200,076	86.45%
ZP	Rigla	7,688	3.32%
TOTAL		231,425	100.00%

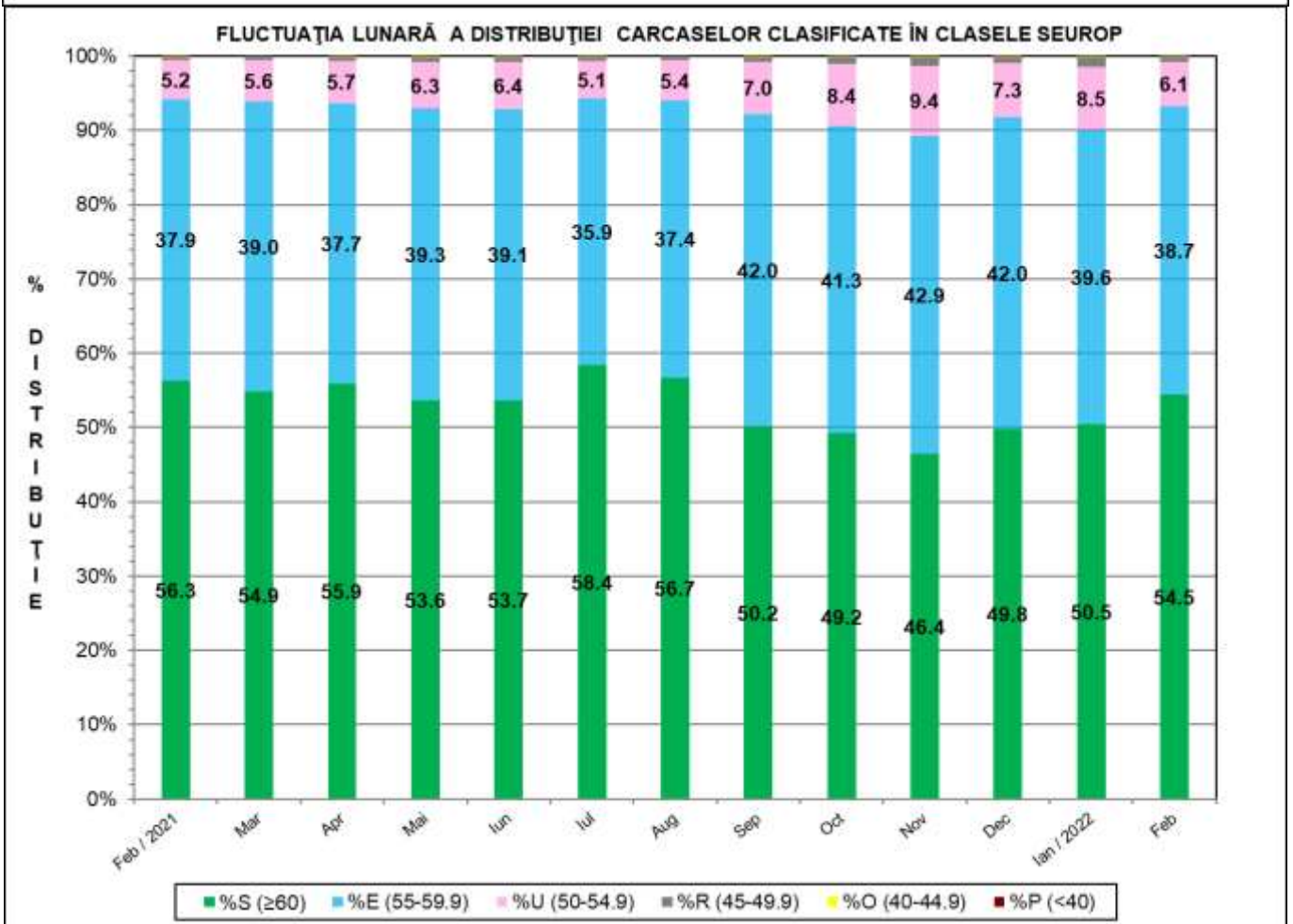
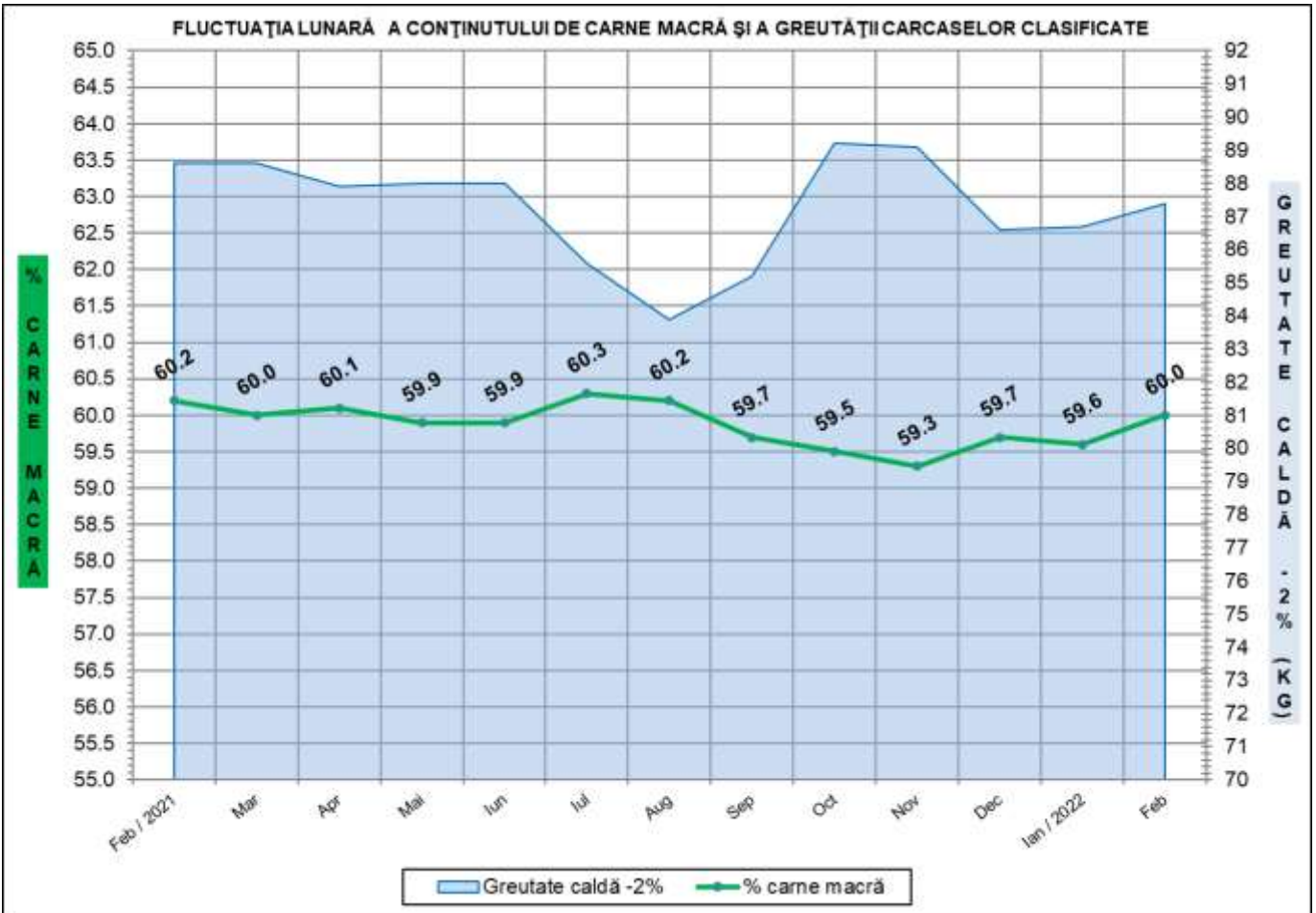


**DISTRIBUȚIA ÎN CLASE A CARCASELOR DE PORCINE
CLASIFICATE ÎN LUNA FEBRUARIE 2022**

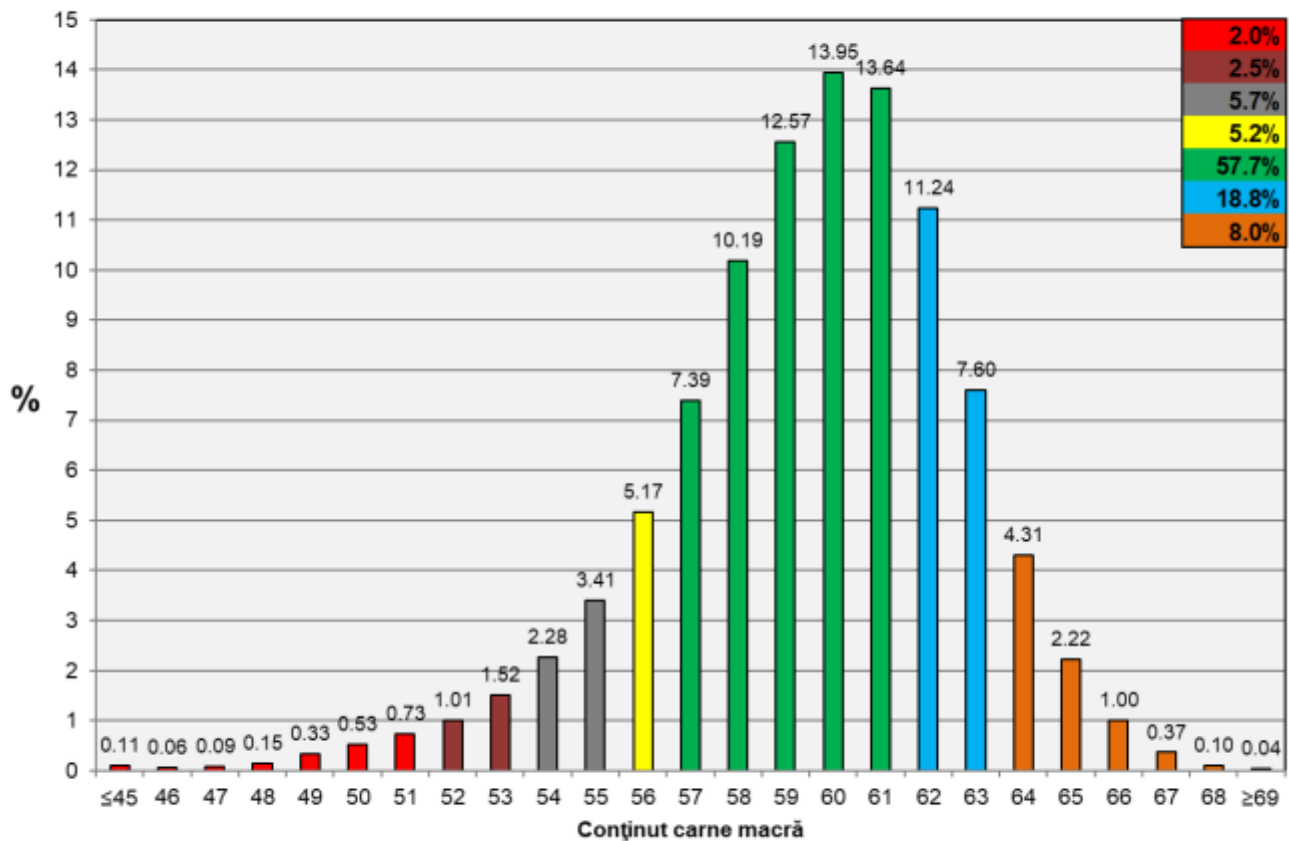
CLASA	% CARNE MACRĂ	NUMĂR CARCASE	% DIN TOTAL	% CARNE MACRĂ	GREUTATE CALDĂ - 2% (KG)
S	≥ 60	126,062	54.47	62.2	85.7
E	55 - 59.9	89,610	38.72	58.1	88.9
U	50 - 54.9	14,038	6.07	53.2	92.5
R	45 - 49.9	1,556	0.67	48.5	95.8
O	40 - 44.9	135	0.06	43.1	96.0
P	< 40	24	0.01	38.2	92.1
TOTAL		231,425	100.00	60.0	87.4



GREUTATE CALDĂ - 2% (KG)	VARIAȚIE		
	1 LUNĂ	1 AN	MEDIE 5 ANI (2017 - 2021)
87.4	0.8%	-1.4%	-0.2%



Distribuția carcaselor clasificate în România în luna februarie 2022 (N = 231,425)



Distribuția carcaselor clasificate în România în luna februarie 2022 (N = 231,425)

