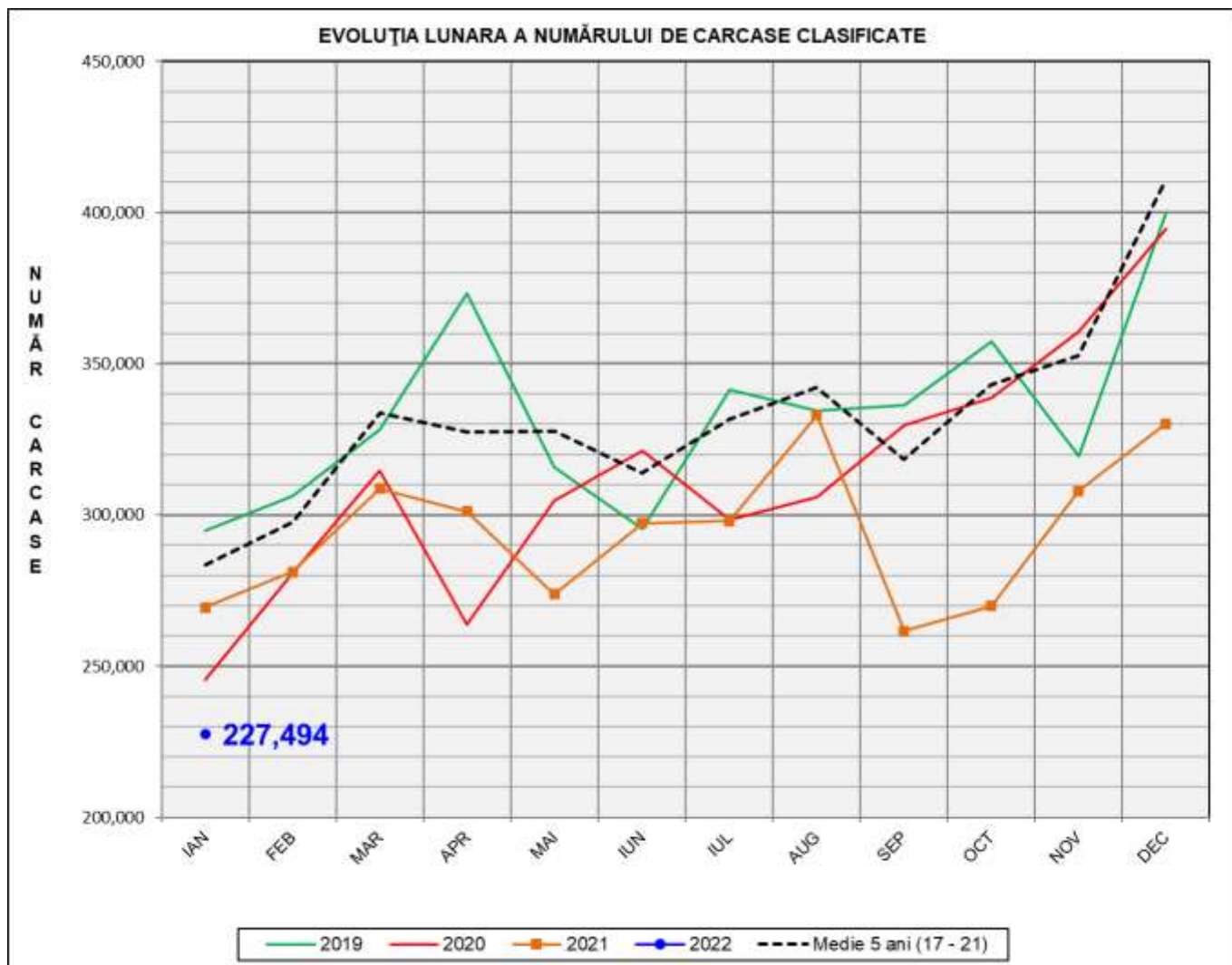


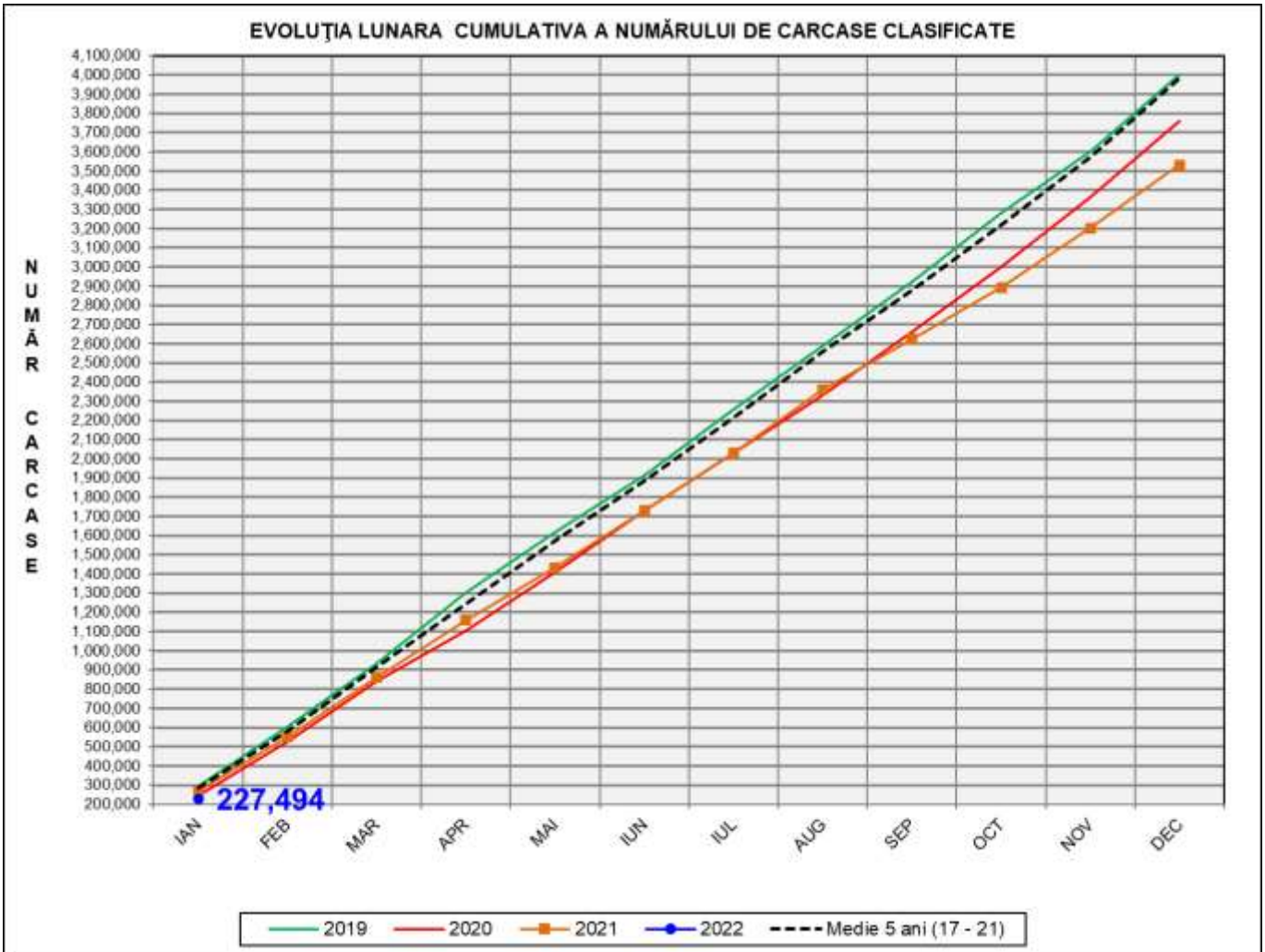
Rezultatele clasificării carcaselor de porcine

Ianuarie 2022



% Modificare		
1 LUNĂ	1 AN	MEDIE 5 ANI (2017 - 2021)
-31.1%	-15.6%	-5.0%

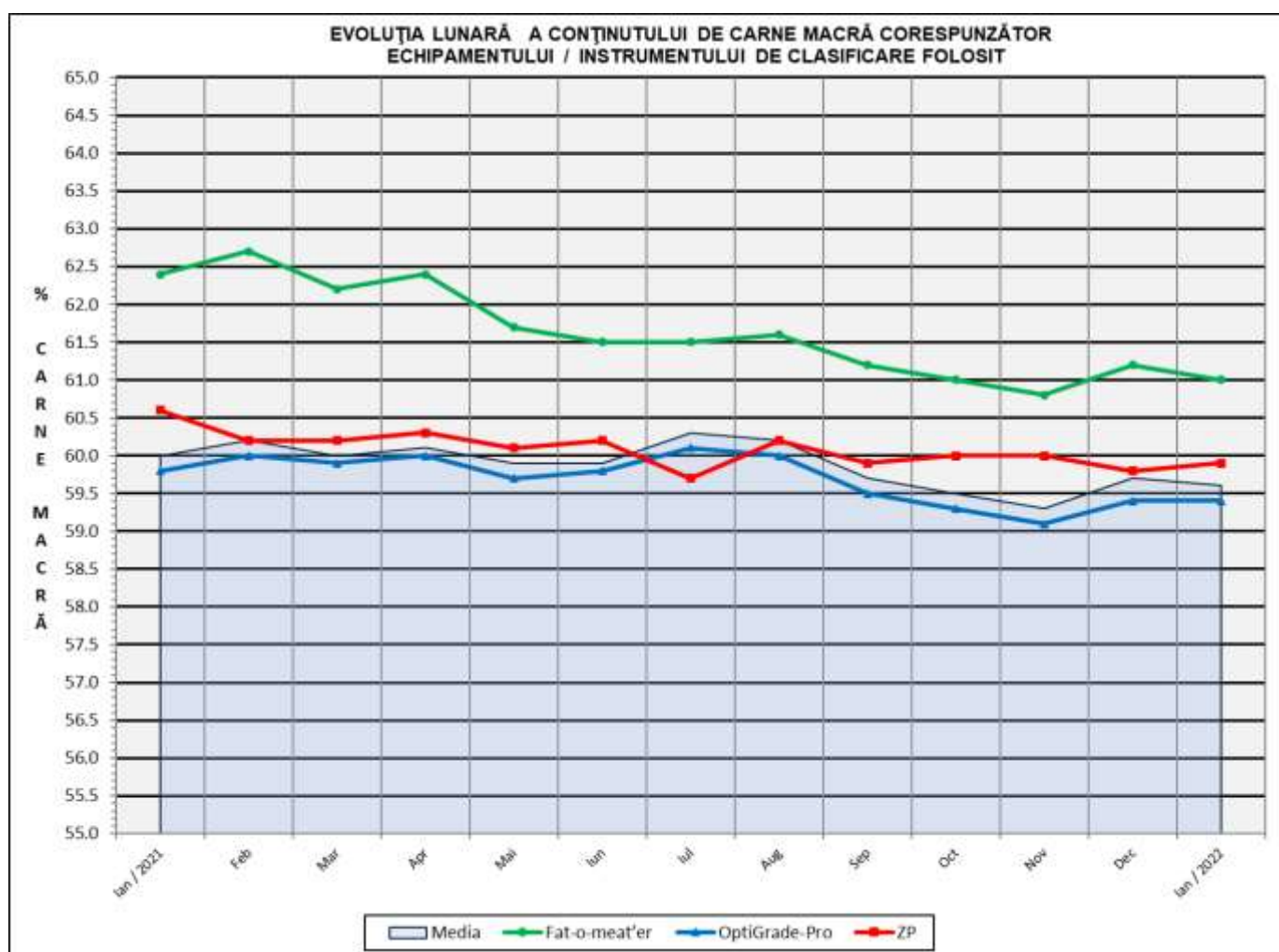
N.B. Coloanele de *culoare verde* din diagramele de la pagina 6 se grupează în intervalul optim al conținutului de carne macră și respectiv al greutatei carcaselor clasificate.



% Modificare	
1 AN	MEDIE 5 ANI (2017 - 2021)
-15.6%	-19.8%

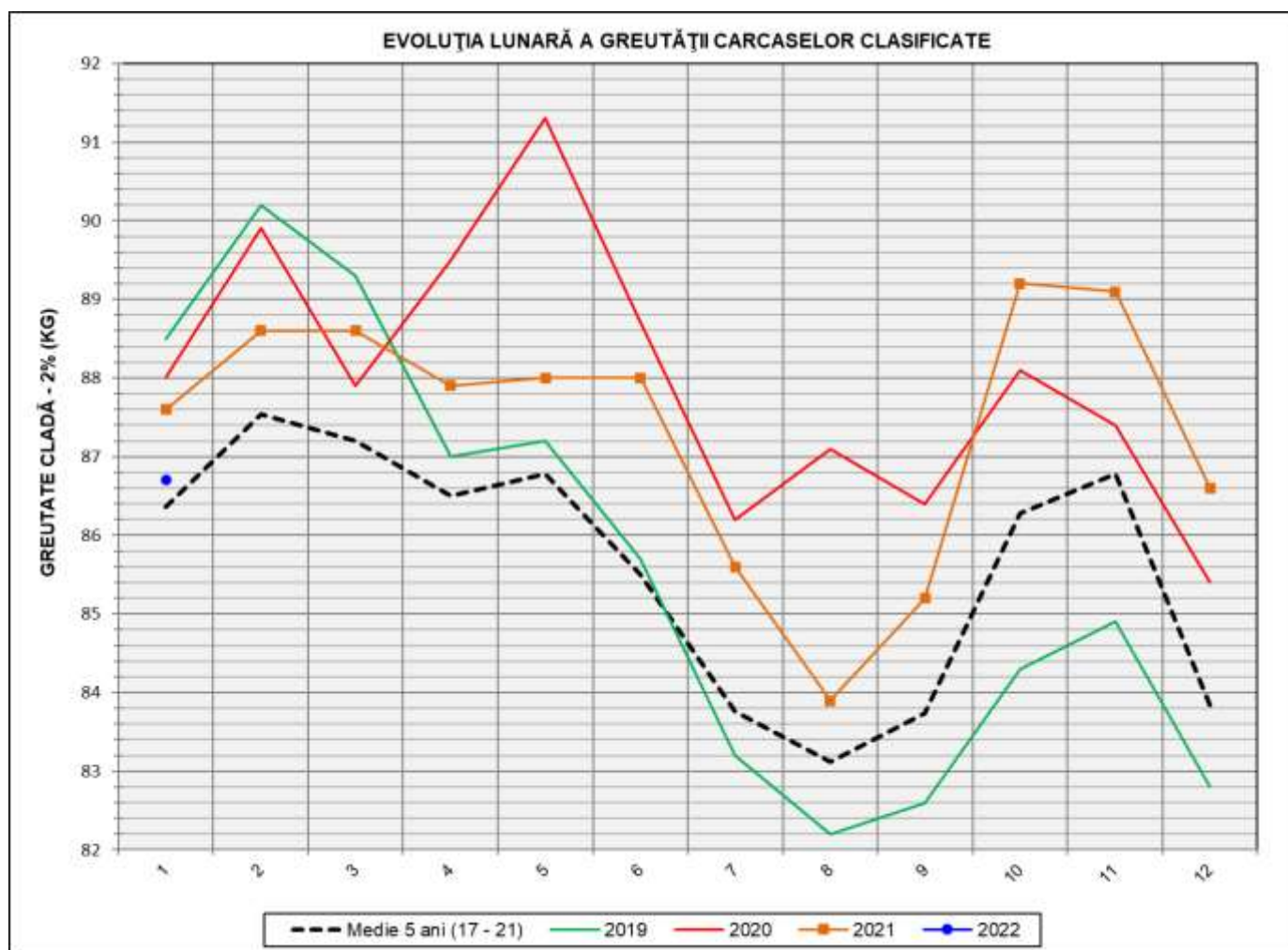
Numărul de carcuse clasificate în luna ianuarie 2022 în funcție de echipamentul / instrumentul folosit

Metoda	Echipament / instrument	Număr carcuse	% din total carcuse
Sondă Optică	Fat-o-meat'er	25,078	11.02%
	OptiGrade-Pro	195,167	85.79%
ZP	Rigla	7,249	3.19%
TOTAL		227,494	100.00%

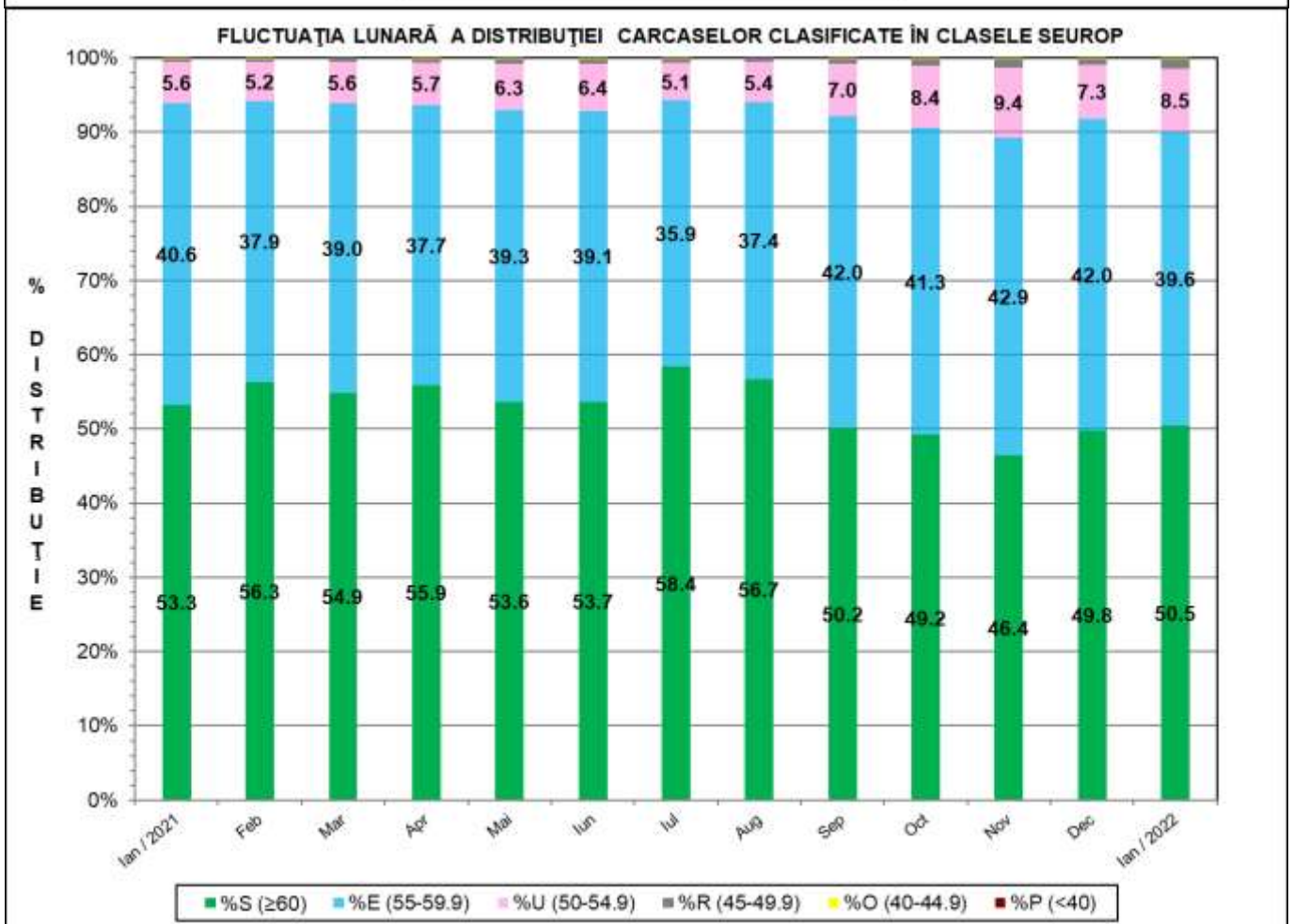
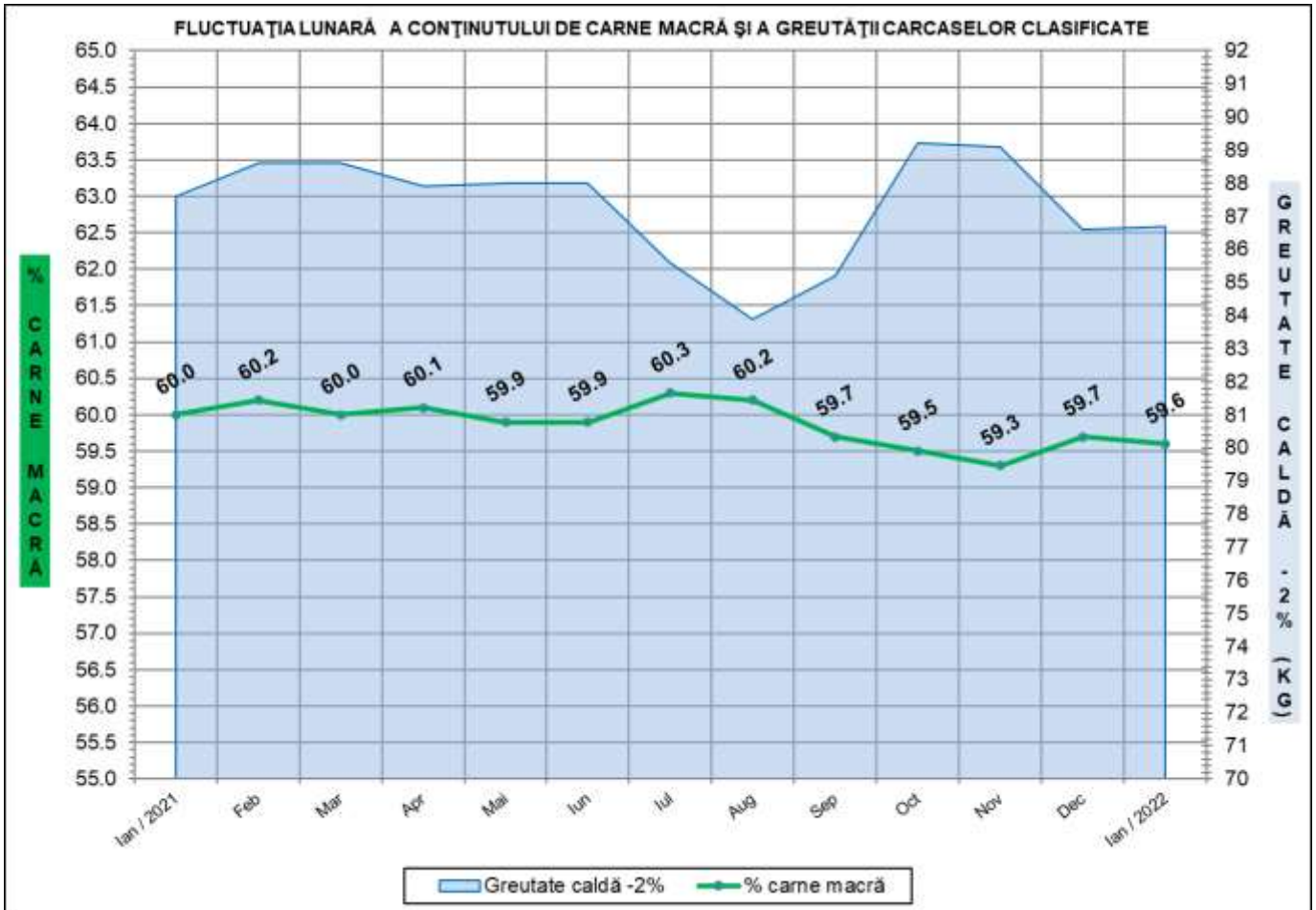


**DISTRIBUȚIA ÎN CLASE A CARCASELOR DE PORCINE
CLASIFICATE ÎN LUNA IANUARIE 2022**

CLASA	% CARNE MACRĂ	NUMĂR CARCASE	% DIN TOTAL	% CARNE MACRĂ	GREUTATE CALDĂ - 2% (KG)
S	≥ 60	114,858	50.49	62.3	84.8
E	55 - 59.9	90,010	39.57	58.0	88.0
U	50 - 54.9	19,340	8.50	53.1	90.6
R	45 - 49.9	2,925	1.29	48.3	93.4
O	40 - 44.9	321	0.14	43.4	95.8
P	< 40	40	0.02	36.8	95.0
TOTAL		227,494	100.00	59.6	86.7

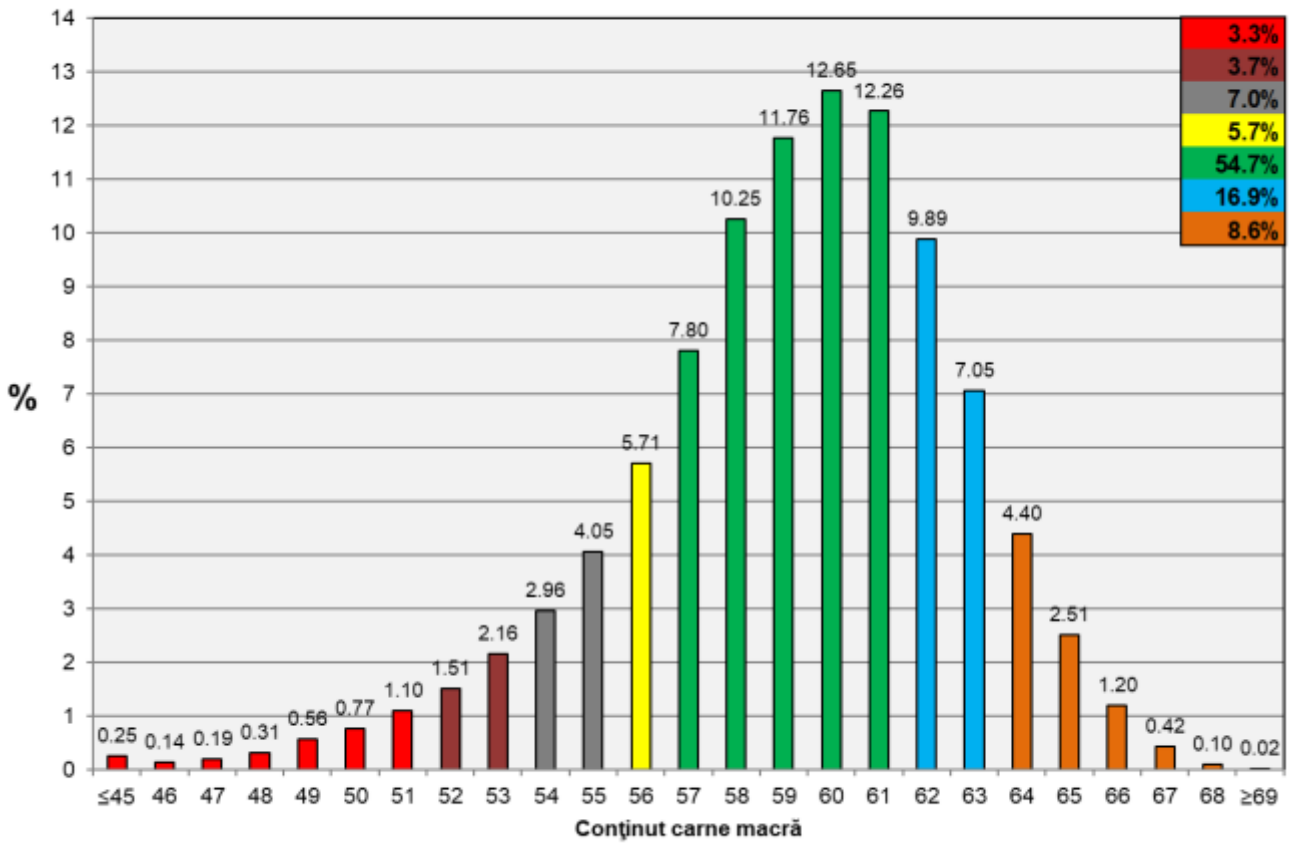


GREUTATE CALDĂ - 2% (KG)	VARIAȚIE		
	1 LUNĂ	1 AN	MEDIE 5 ANI (2017 - 2021)
86.7	0.1%	-1.0%	0.4%





Distribuția carcaselor clasificate în România în luna ianuarie 2022 (N = 227,494)



Distribuția greutatei carcaselor clasificate în România în luna ianuarie 2022 (N = 227,494)

