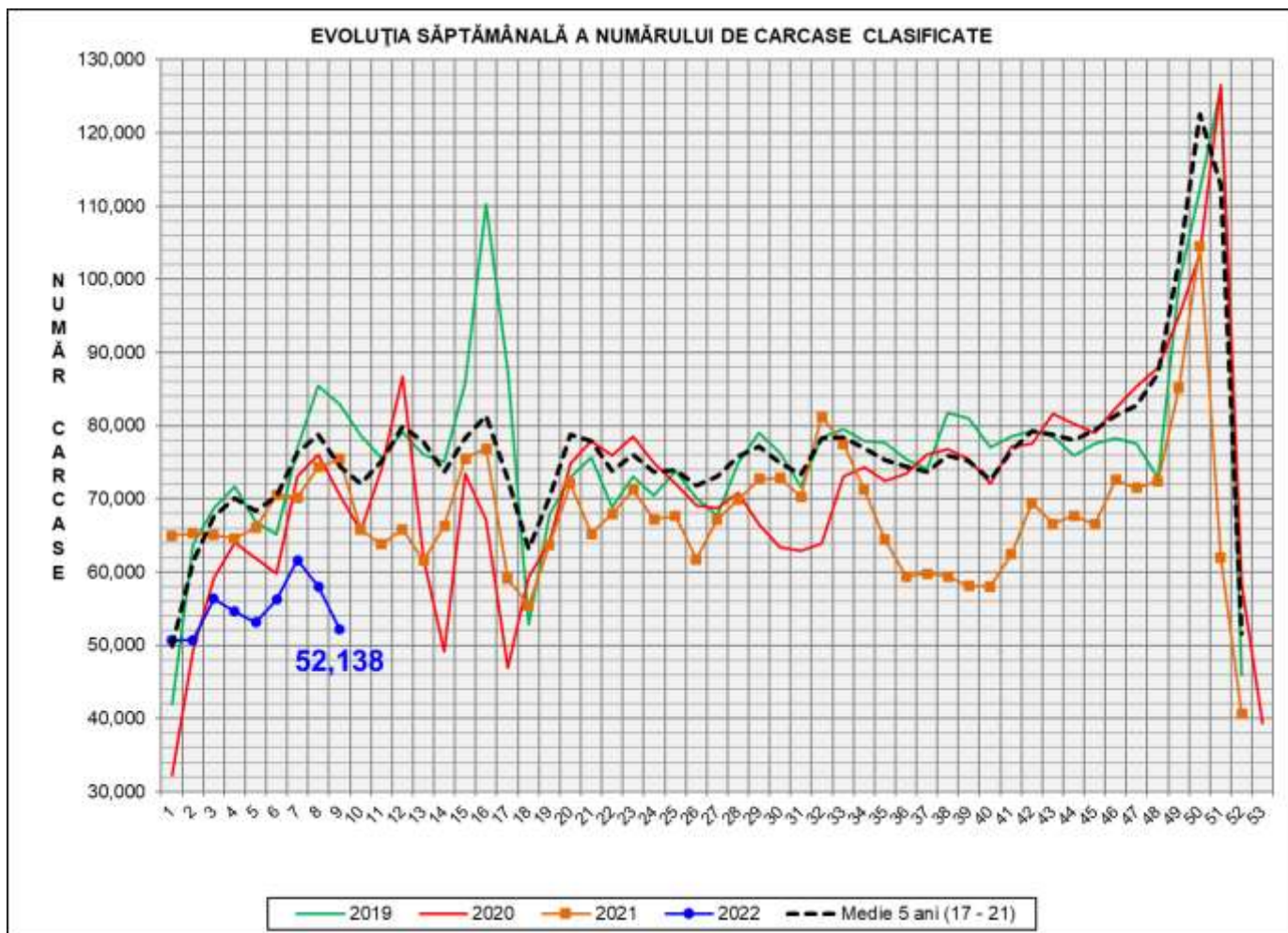


Rezultatele clasificării carcaselor de porcine

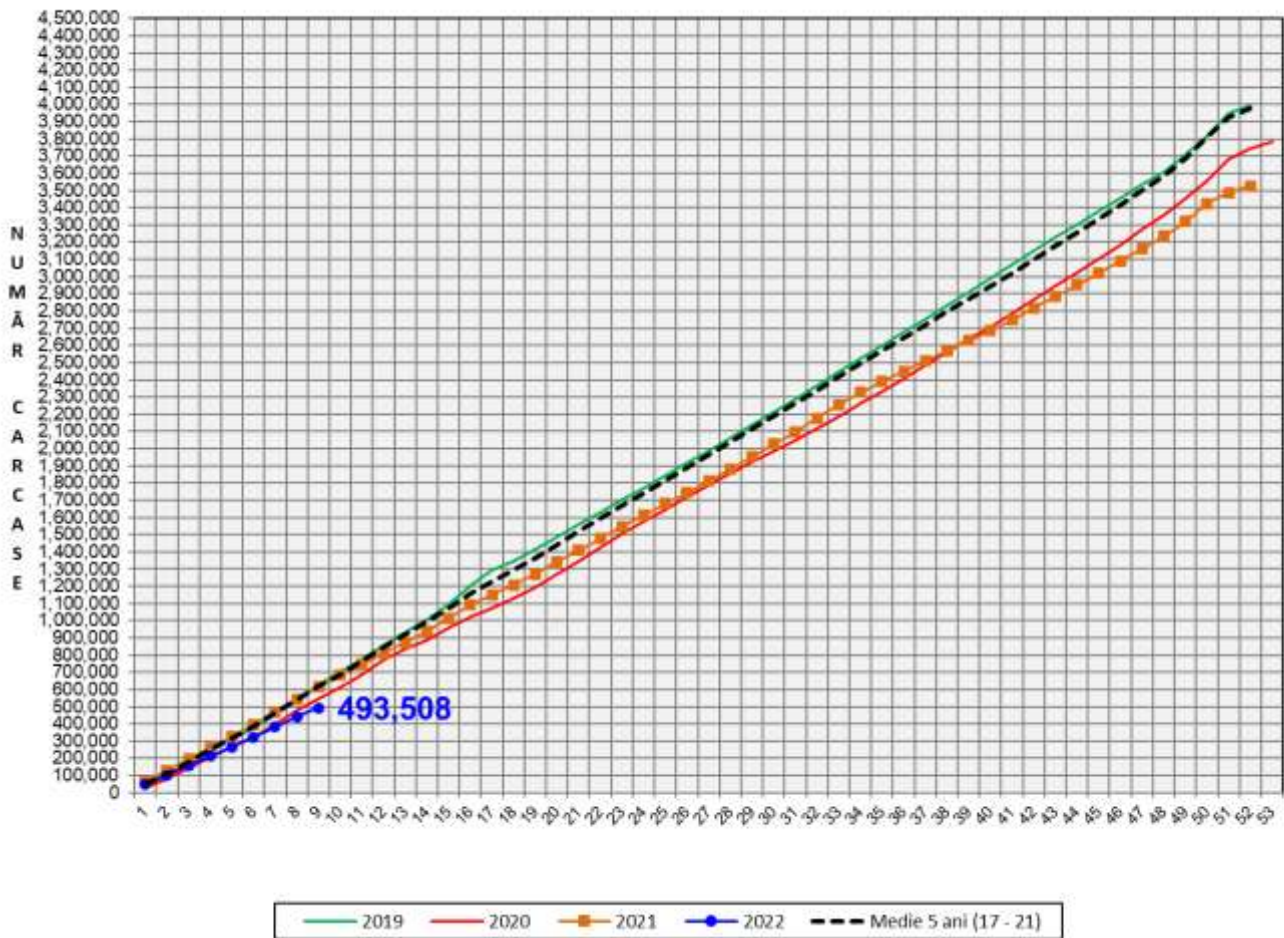
Săptămâna 9 (28 februarie – 6 martie 2022)



% Modificare		
1 SĂPT	1 AN	MEDIE 5 ANI (2017 - 2021)
-10.2%	-30.9%	-30.0%

N.B. Coloanele de *culoare verde* din diagramele de la pagina 6 se grupează în intervalul optim al conținutului de carne macră și respectiv al greutatei carcaselor clasificate.

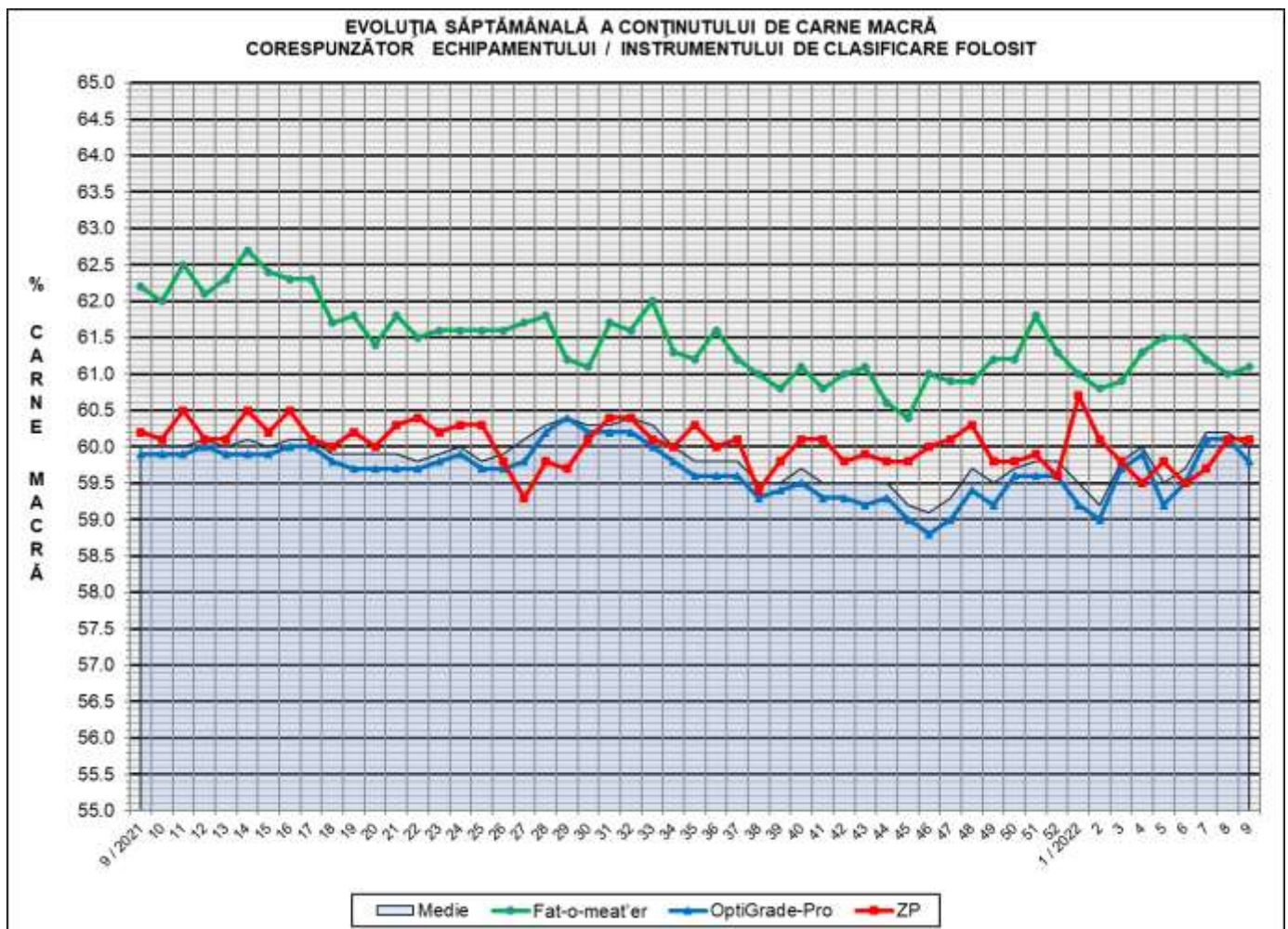
EVOLUȚIA SĂPTĂMÂNALĂ CUMULATIVĂ A NUMĂRULUI DE CARCASE CLASIFICATE



% Modificare	
1 AN	MEDIE 5 ANI (2017 - 2021)
-20.0%	-20.0%

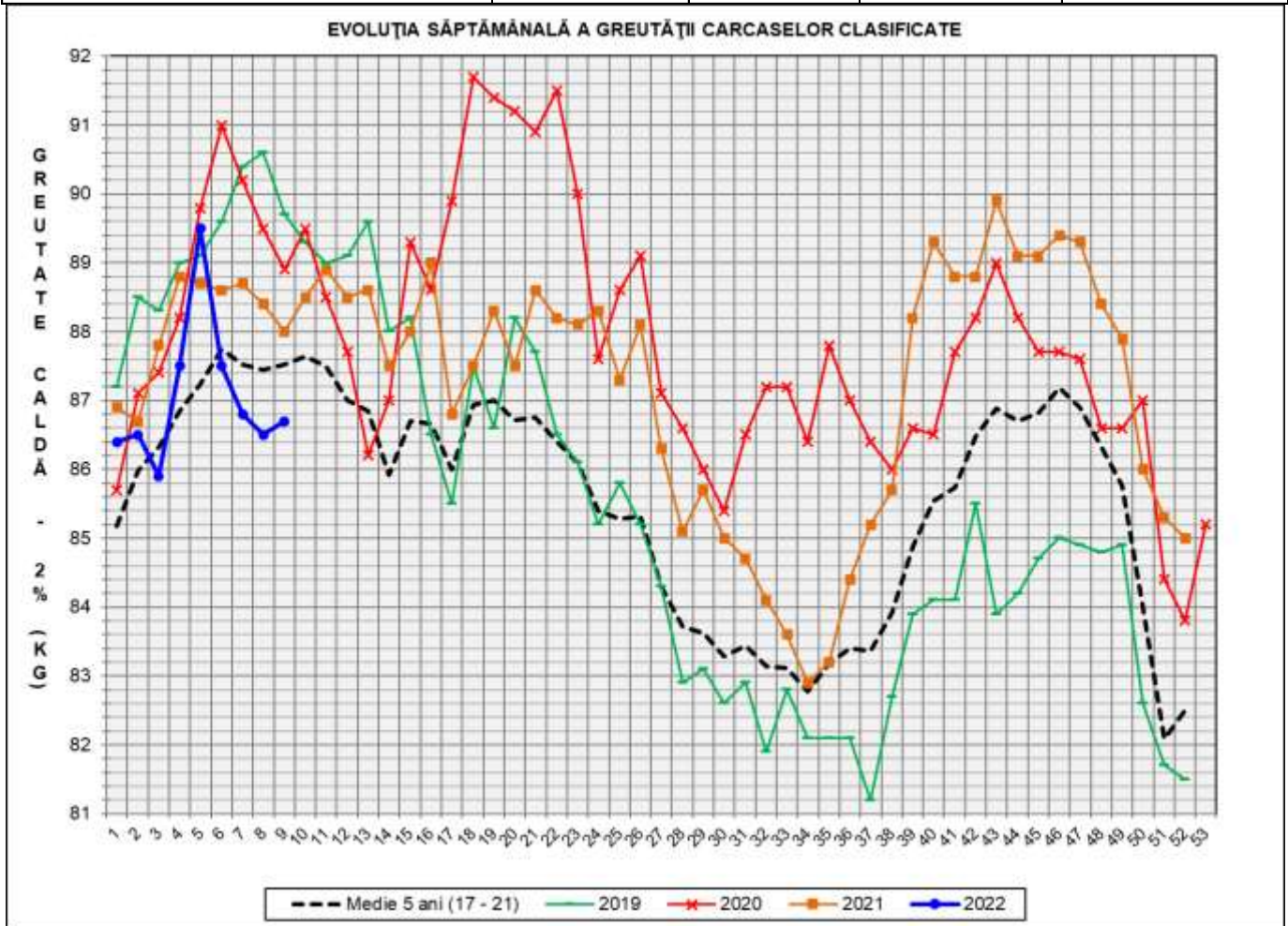
Numărul de carcase clasificate în săptămâna 28 februarie - 6 martie 2022 în funcție de echipamentul / instrumentul folosit

Metoda	Echipament / instrument	Număr carcase	% din total carcase
Sondă Optică	Fat-o-meat'er	5,317	10.20%
	OptiGrade-Pro	45,314	86.91%
ZP	Rigla	1,507	2.89%
TOTAL		52,138	100.00%



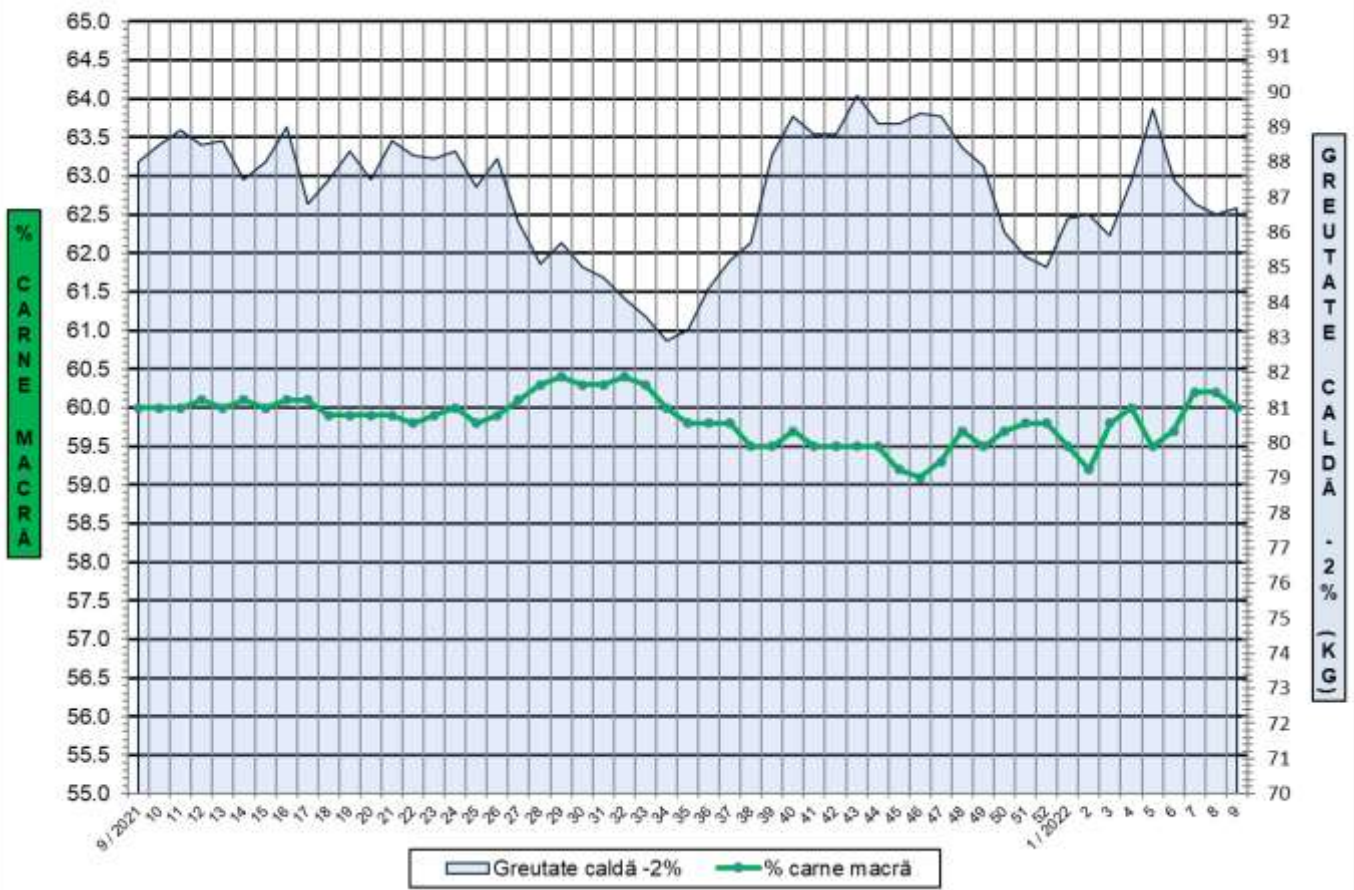
**DISTRIBUȚIA ÎN CLASE A CARCASELOR DE PORCINE CLASIFICATE
ÎN SĂPTĂMÂNA 28 FEBRUARIE - 6 MARTIE 2022**

CLASA	% CARNE MACRĂ	NUMĂR CARCASE	% DIN TOTAL	% CARNE MACRĂ	GREUTATE CALDĂ - 2% (KG)
S	≥ 60	27,978	53.66	62.4	84.5
E	55 - 59.9	20,191	38.73	58.0	89.0
U	50 - 54.9	3,527	6.76	53.2	90.7
R	45 - 49.9	398	0.76	48.6	92.1
O	40 - 44.9	36	0.07	43.1	91.6
P	< 40	8	0.02	38.0	90.3
TOTAL		52,138	100.00	60.0	86.7

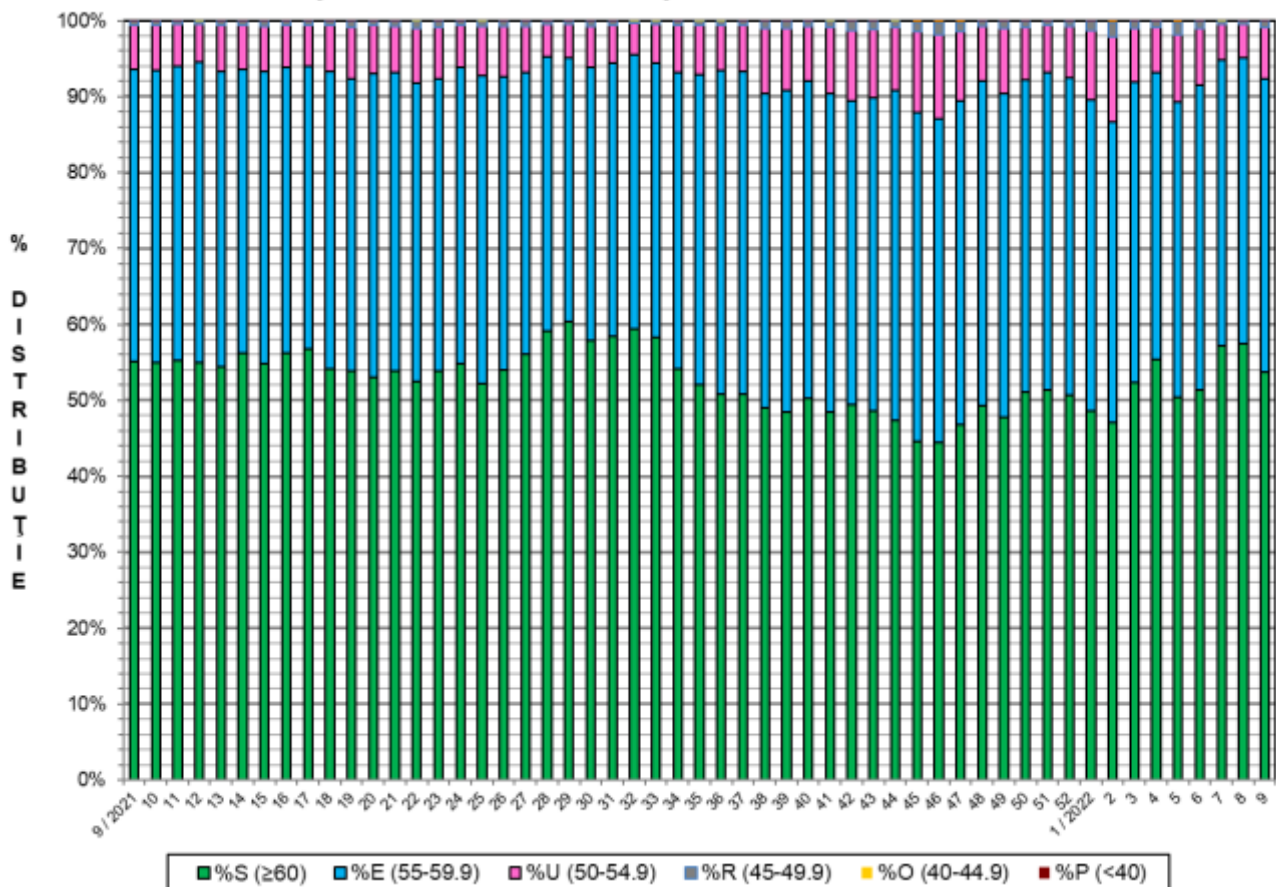


GREUTATE CALDĂ - 2% (KG)	VARIAȚIE			
	1 SĂPT	4 SĂPT	1 AN	MEDIE 5 ANI (2017 - 2021)
86.7	0.2%	-3.1%	-1.5%	-0.9%

FLUCTUAȚIA SĂPTĂMÂNALĂ A CONȚINUTULUI DE CARNE MACRĂ ȘI A GREUTĂȚII CARCASELOR CLASIFICATE

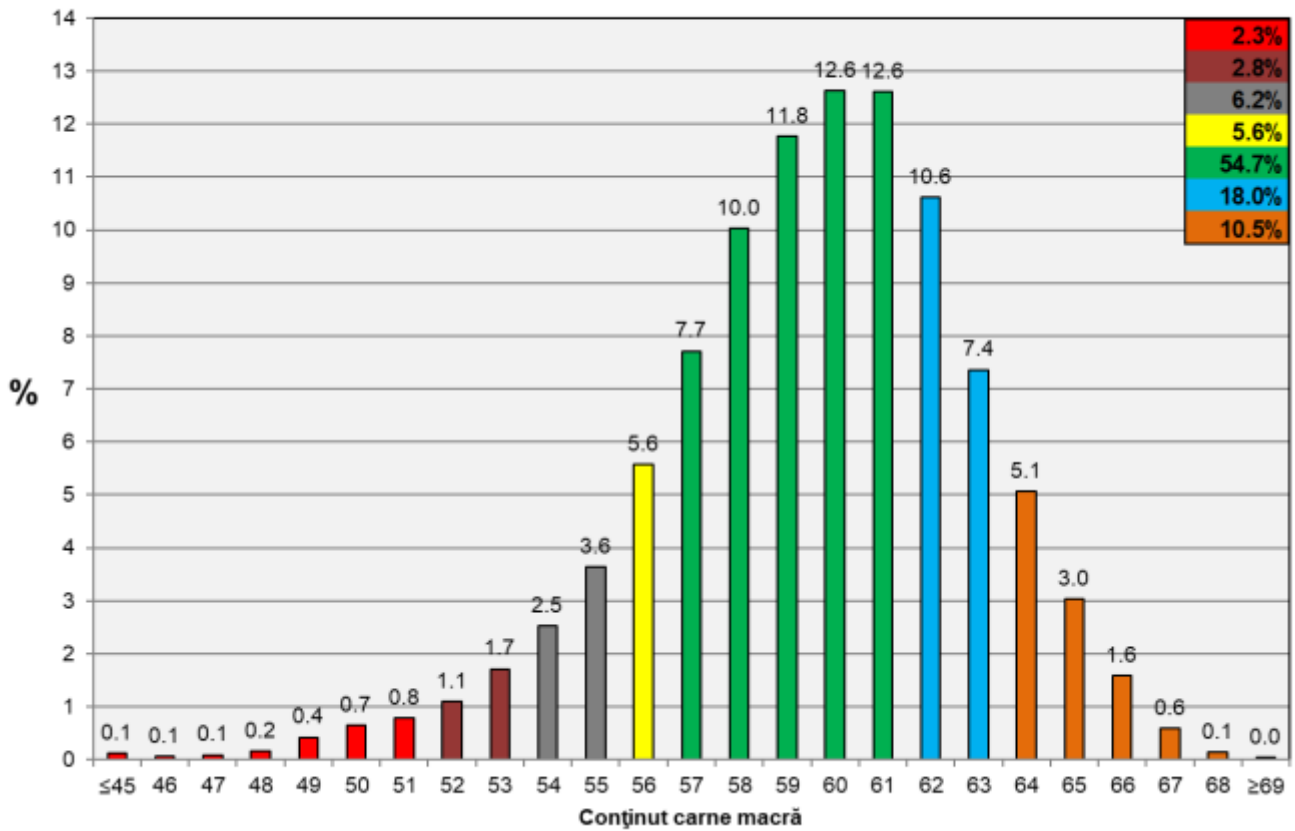


FLUCTUAȚIA SĂPTĂMÂNALĂ A DISTRIBUȚIEI CARCASELOR CLASIFICATE ÎN CLASELE SEUROP





**Distribuția conținutului de carne macră a carcaselor clasificate în România
în săptămâna 28 februarie - 6 martie 2022 (N = 52,138)**



**Distribuția greutatei carcaselor clasificate în România
în săptămâna 28 februarie - 6 martie 2022 (N = 52,138)**

