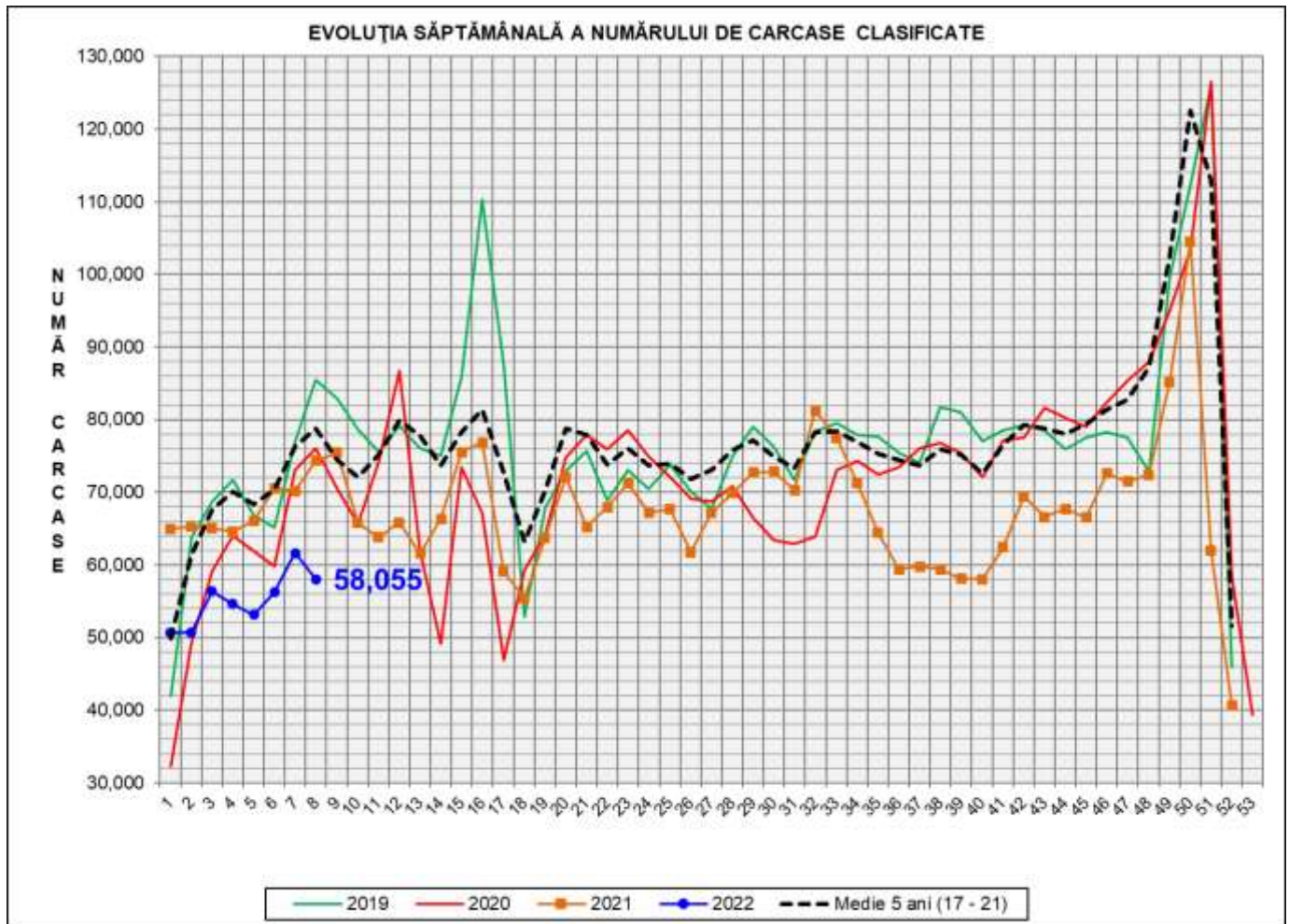


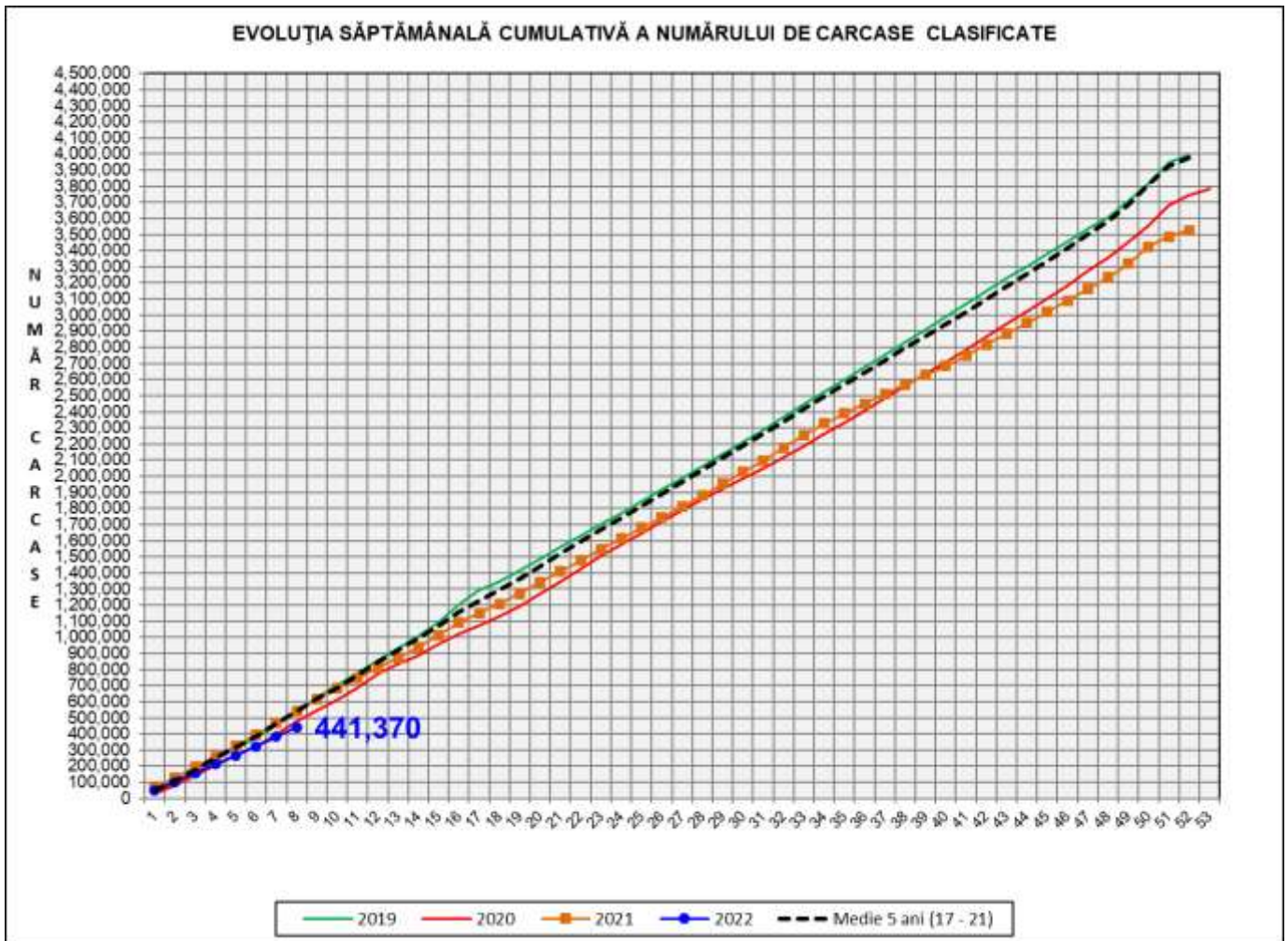
# Rezultatele clasificării carcaselor de porcine

## Săptămâna 8 (21 – 27 februarie 2022)



% Modificare		
1 SĂPT	1 AN	MEDIE 5 ANI (2017 - 2021)
-5.8%	-21.9%	-26.3%

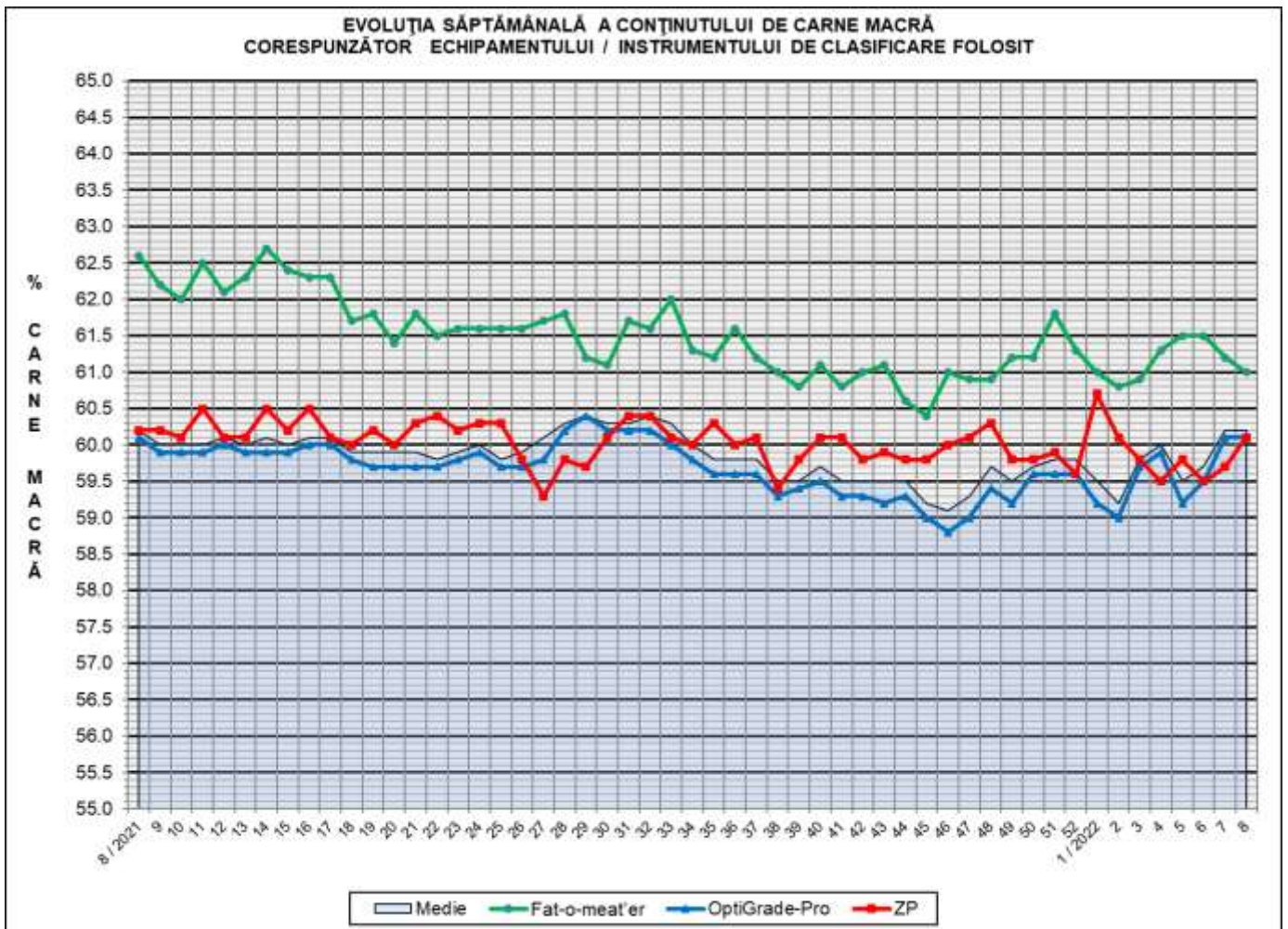
N.B. Coloanele de culoare verde din diagramele de la pagina 6 se grupează în intervalul optim al conținutului de carne macră și respectiv al greutatei carcaselor clasificate.



% Modificare	
1 AN	MEDIE 5 ANI (2017 - 2021)
-18.4%	-18.7%

Numărul de carcase clasificate în săptămâna 21 - 27 februarie 2022 în funcție de echipamentul / instrumentul folosit

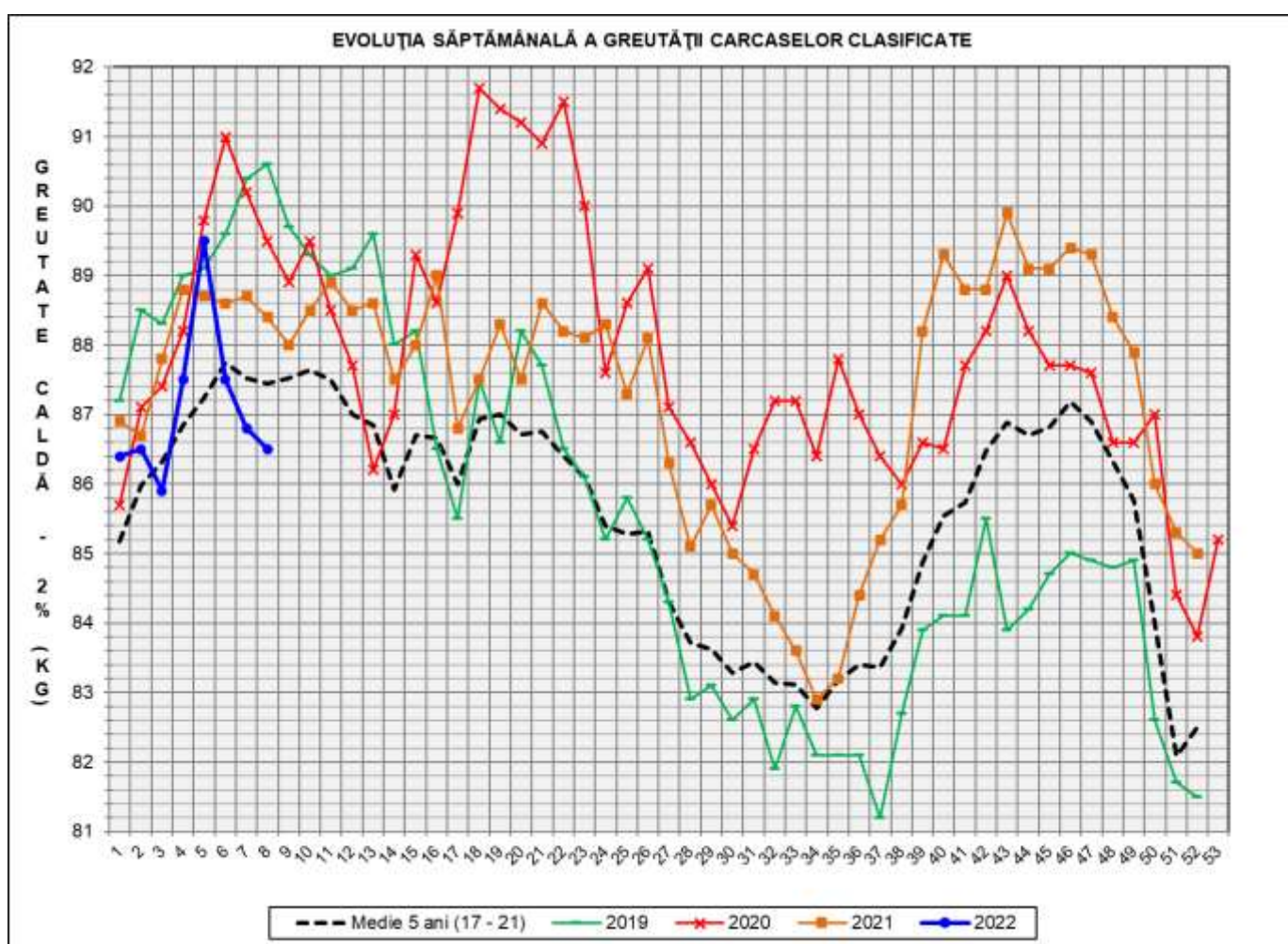
Metoda	Echipament / instrument	Număr carcase	% din total carcase
Sondă Optică	Fat-o-meat'er	5,325	9.17%
	OptiGrade-Pro	50,971	87.80%
ZP	Rigla	1,759	3.03%
TOTAL		58,055	100.00%





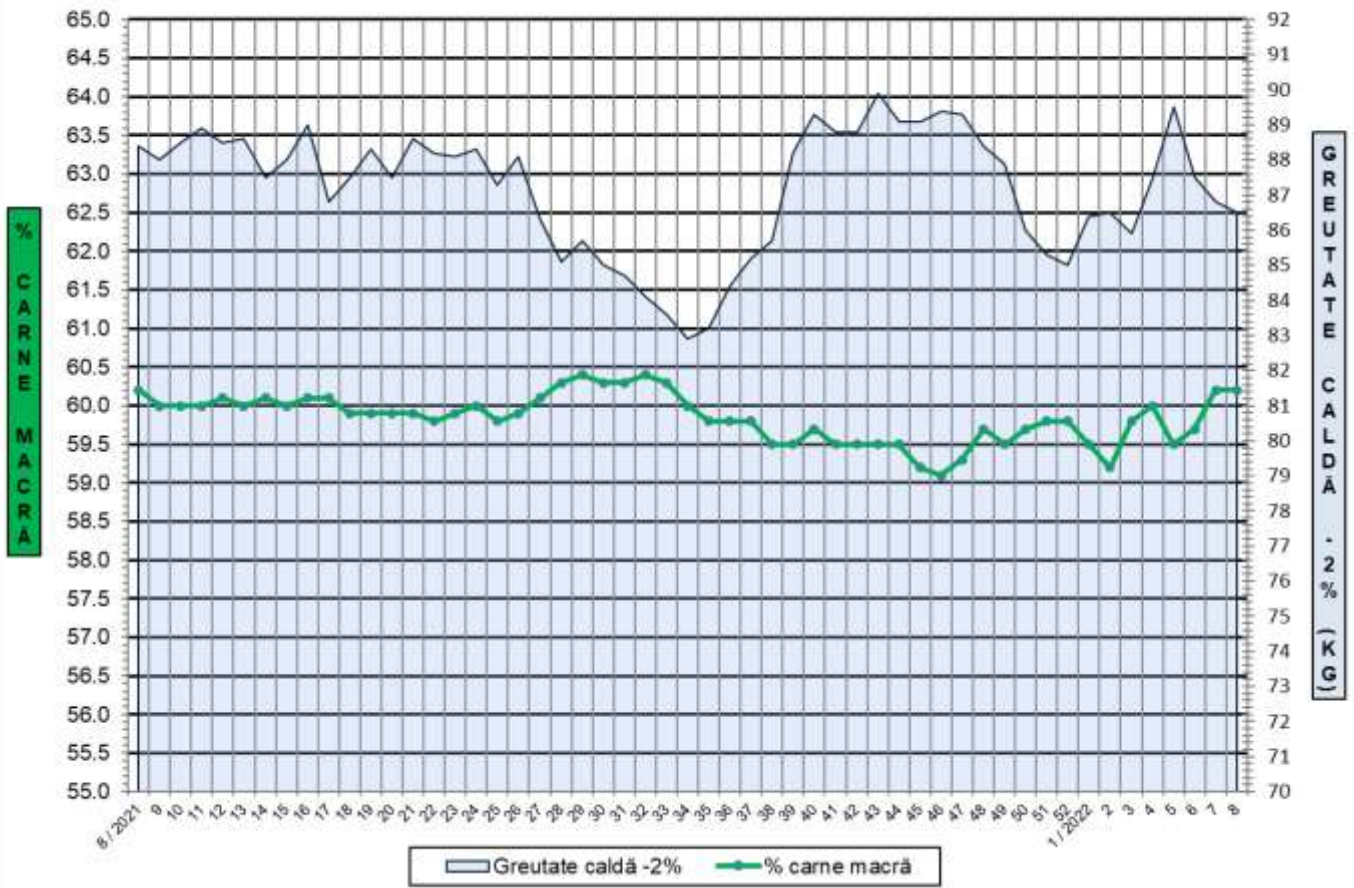
**DISTRIBUȚIA ÎN CLASE A CARCASELOR DE PORCINE CLASIFICATE  
ÎN SĂPTĂMÂNA 21 - 27 FEBRUARIE 2022**

CLASA	% CARNE MACRĂ	NUMĂR CARCASE	% DIN TOTAL	% CARNE MACRĂ	GREUTATE CALDĂ - 2% (KG)
<b>S</b>	<b>≥ 60</b>	<b>33,377</b>	<b>57.49</b>	<b>62.2</b>	<b>85.1</b>
<b>E</b>	<b>55 - 59.9</b>	<b>21,858</b>	<b>37.65</b>	<b>58.2</b>	<b>88.0</b>
U	50 - 54.9	2,560	4.41	53.2	91.7
R	45 - 49.9	239	0.41	48.7	94.8
O	40 - 44.9	14	0.02	42.7	91.7
P	< 40	7	0.01	37.3	85.0
<b>TOTAL</b>		<b>58,055</b>	<b>100.00</b>	<b>60.2</b>	<b>86.5</b>

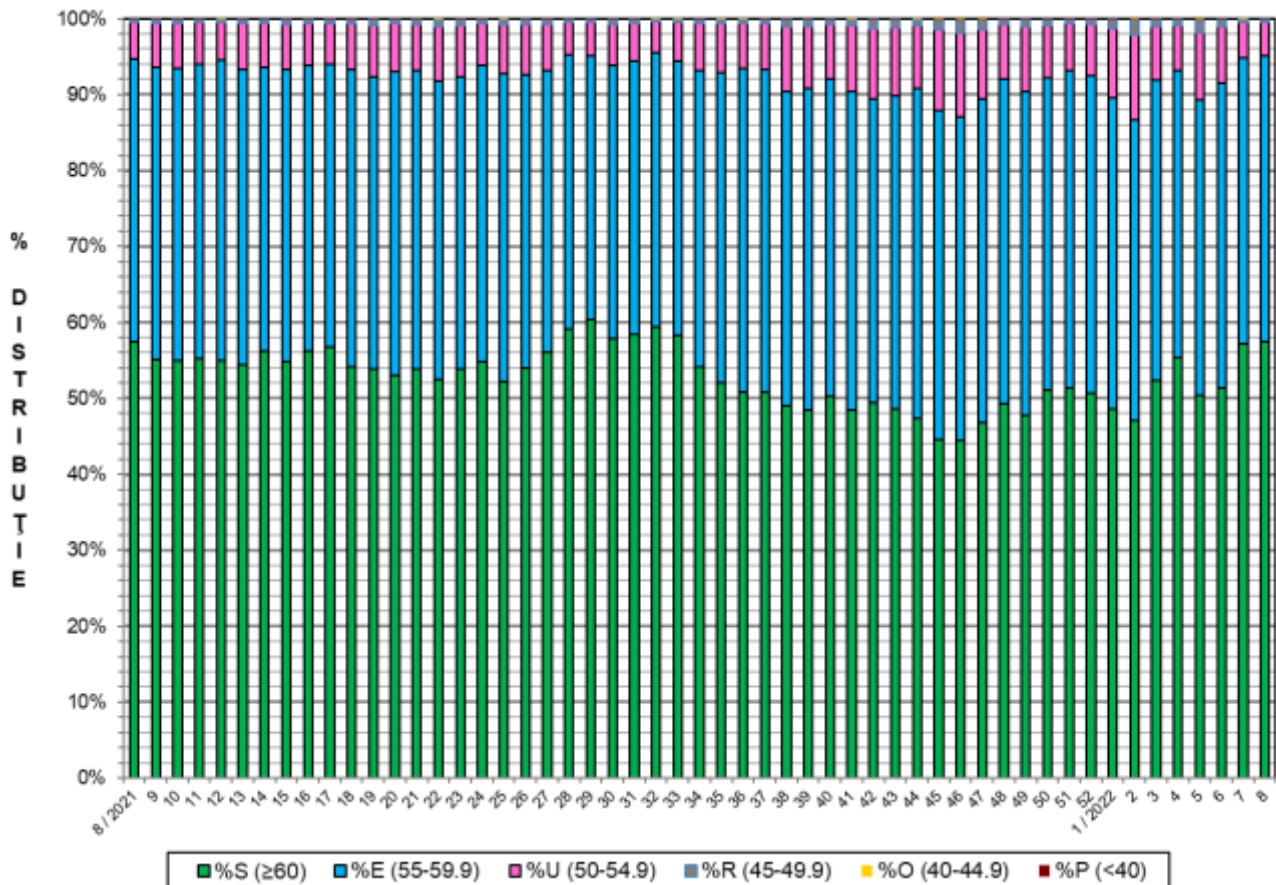


GREUTATE CALDĂ - 2% (KG)	VARIAȚIE			
	1 SĂPT	4 SĂPT	1 AN	MEDIE 5 ANI (2017 - 2021)
<b>86.5</b>	<b>-0.3%</b>	<b>-1.1%</b>	<b>-2.1%</b>	<b>-1.1%</b>

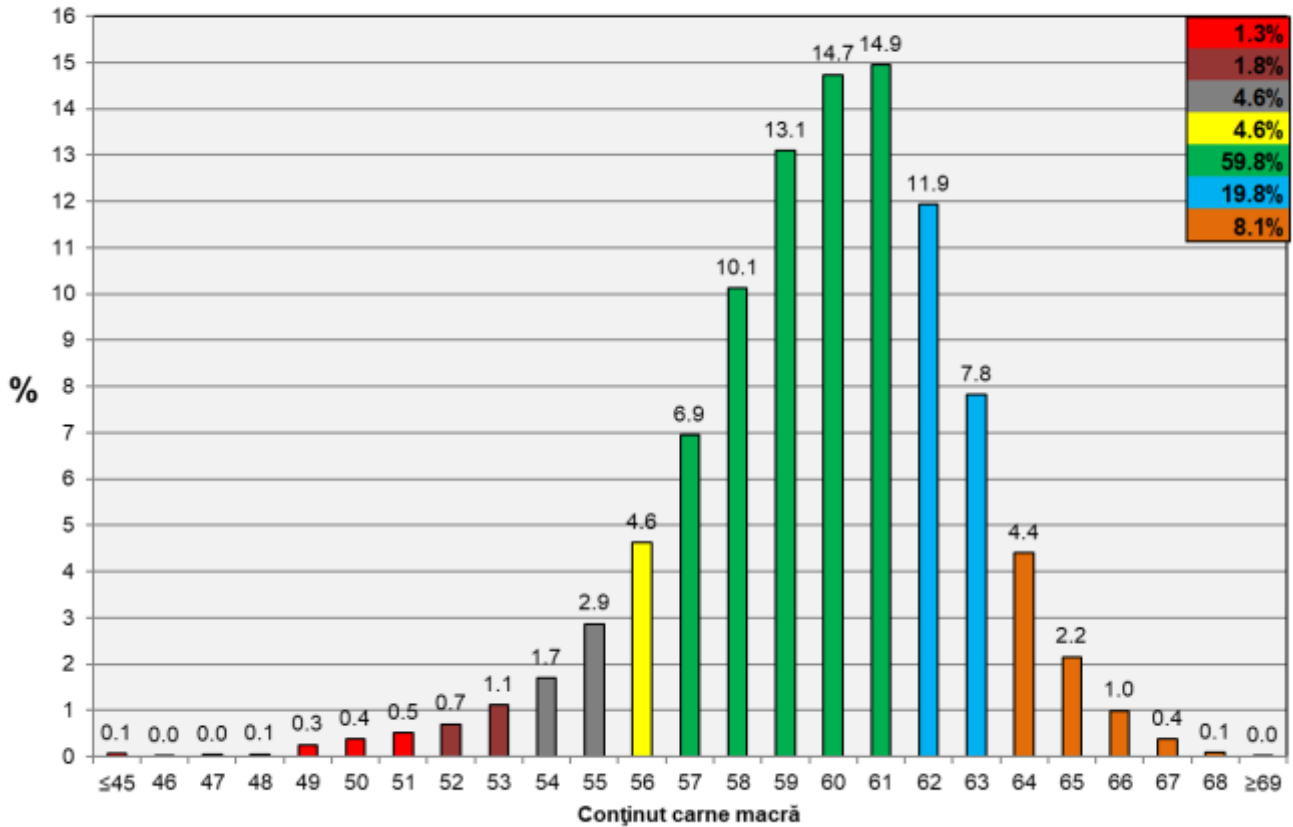
FLUCTUAȚIA SĂPTĂMÂNALĂ A CONȚINUTULUI DE CARNE MACRĂ ȘI A GREUTĂȚII CARCASELOR CLASIFICATE



FLUCTUAȚIA SĂPTĂMÂNALĂ A DISTRIBUȚIEI CARCASELOR CLASIFICATE ÎN CLASELE SEUROP



**Distribuția conținutului de carne macră a carcaselor clasificate în România în săptămâna 21 - 27 februarie 2022 (N = 58,055)**



**Distribuția greutății carcaselor clasificate în România în săptămâna 21 - 27 februarie 2022 (N = 58,055)**

