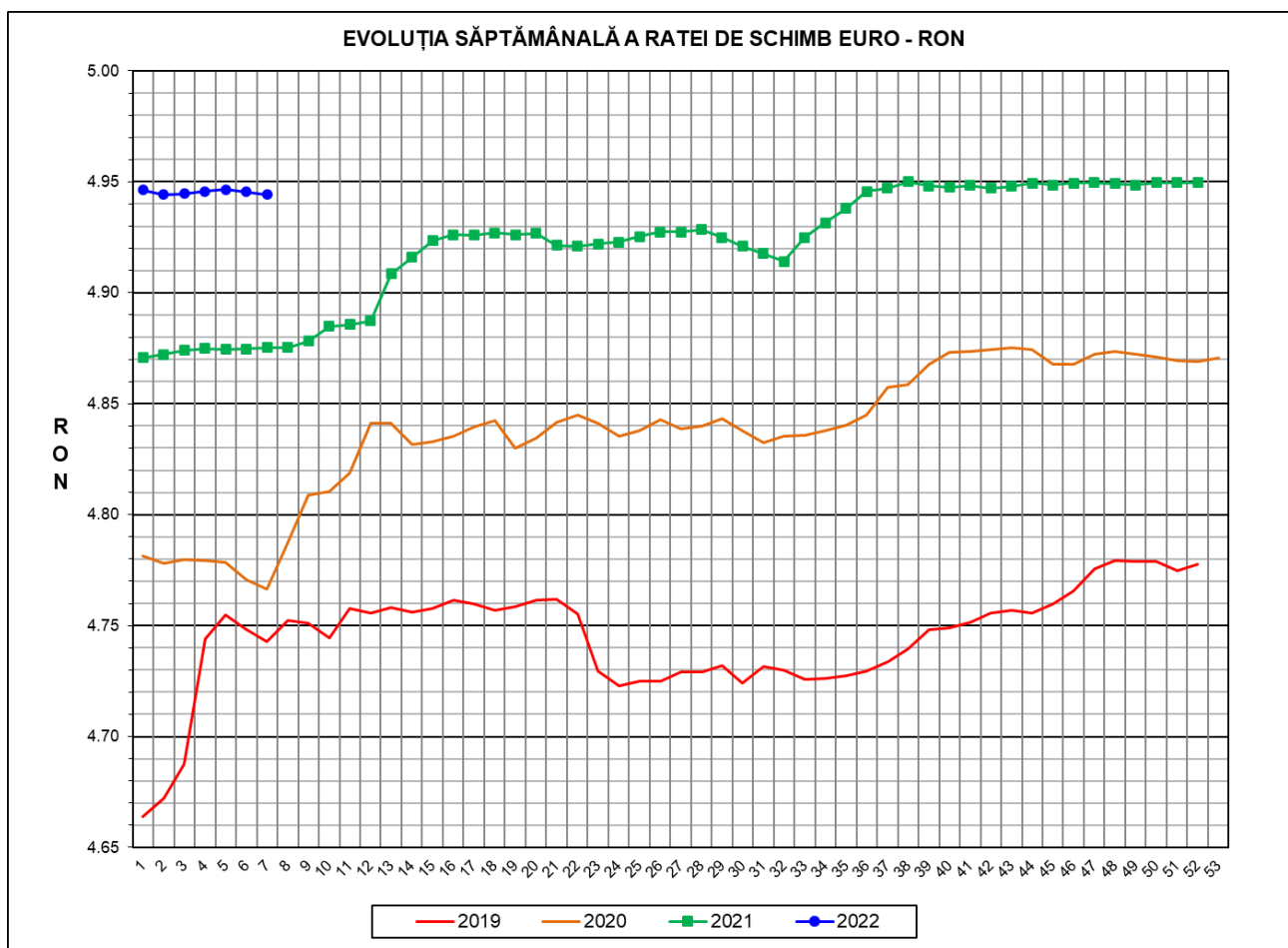




Prețul de piață al porcilor la intrarea în abator

Săptămâna 7 (14 – 20 februarie 2022)



RATA DE SCHIMB EURO - RON			
SĂPT 7 / 2022	VARIAȚIE		
	1 SĂPT	4 SĂPT	1 AN
1€ = 4.9443 RON	-0.03%	-0.01%	1.41%

**SITUAȚIA CARCASELOR DE PORCINE CLASIFICATE
ÎN FUNCȚIE DE PROVENIENȚA PORCILOR SACRIFICAȚI
ÎN SĂPTĂMÂNA 14 - 20 FEBRUARIE 2022**

		NUMĂR CARCASE	% DIN TOTAL
PROVENIENȚĂ PORCI SACRIFICAȚI	TRANZACȚII COMERCIALE ÎNTRE ABATOARE ȘI FURNIZORI	43,170	70.02
	FERME PROPRII ALE ABATOARELOR	14,426	23.40
	PRESTĂRI SERVICII	4,054	6.58
TOTAL CARCASE CLASIFICATE CU GREUTATEA CALDĂ 50 - 120 KG		61,650	100.00
DIN CARE DIN COMERȚ INTRACOMUNITAR		1,484	2.41

Situația porcilor proveniți din tranzacții comerciale
între abatoare și furnizori care fac obiectul raportării prețurilor
în săptămâna 14 - 20 februarie 2022

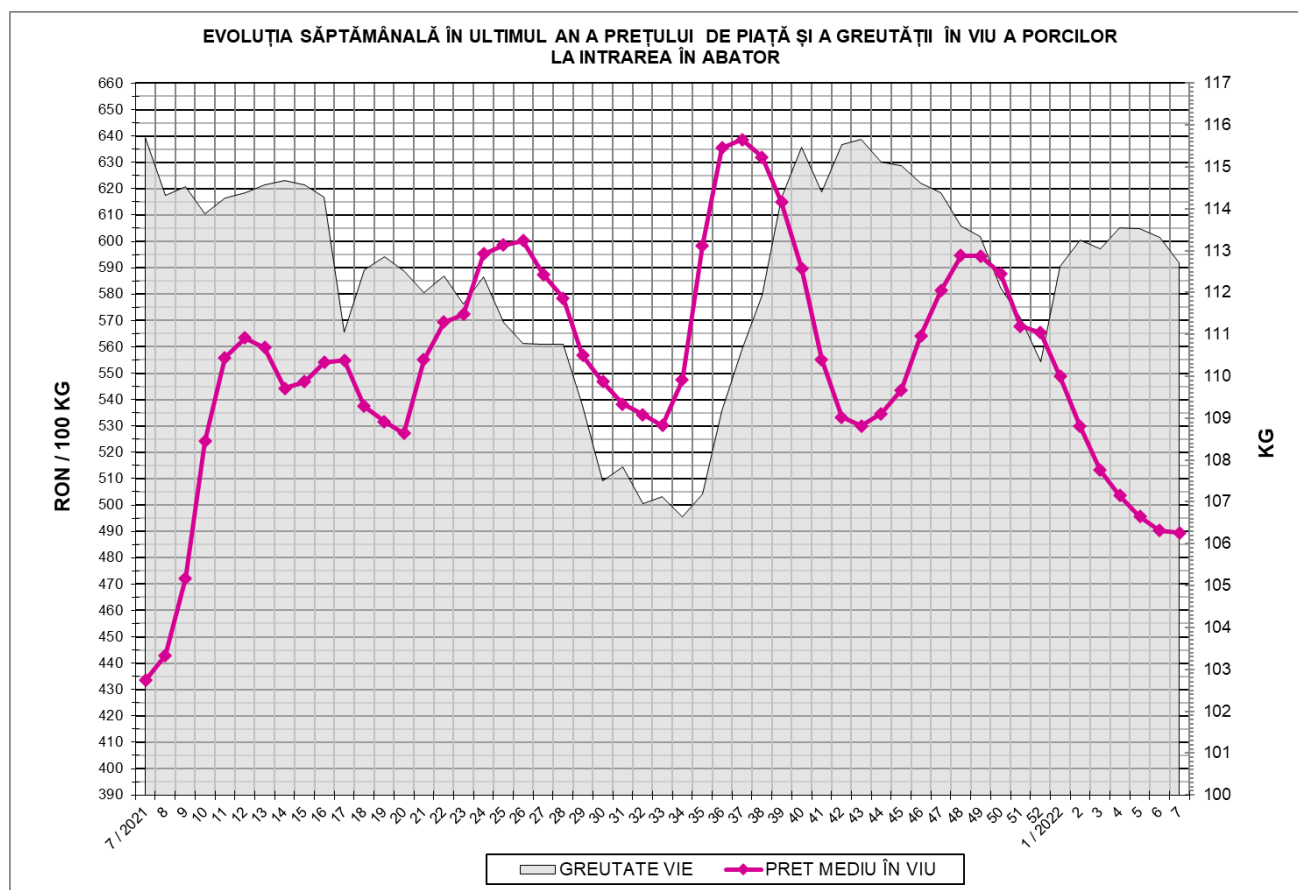
Tip preț la intrarea în abator		Carcase cu greutatea caldă 60 - 120 kg			
		SEUROP		d.c. S+E	
		nr	% din total carcase clasificate	nr	% din total carcase
În funcție de % carne macră corespunzător claselor de calitate (S, E, U, R, O, P)	în carcasă	0	0.0%	0	0.0%
	în viu	3,298	5.3%	3,161	5.1%
Forfetar în viu		39,661	64.3%	37,692	61.1%
Total		42,959	69.7%	40,853	66.3%

Carcase incluse în raportul național de prețuri pentru DG AGRI



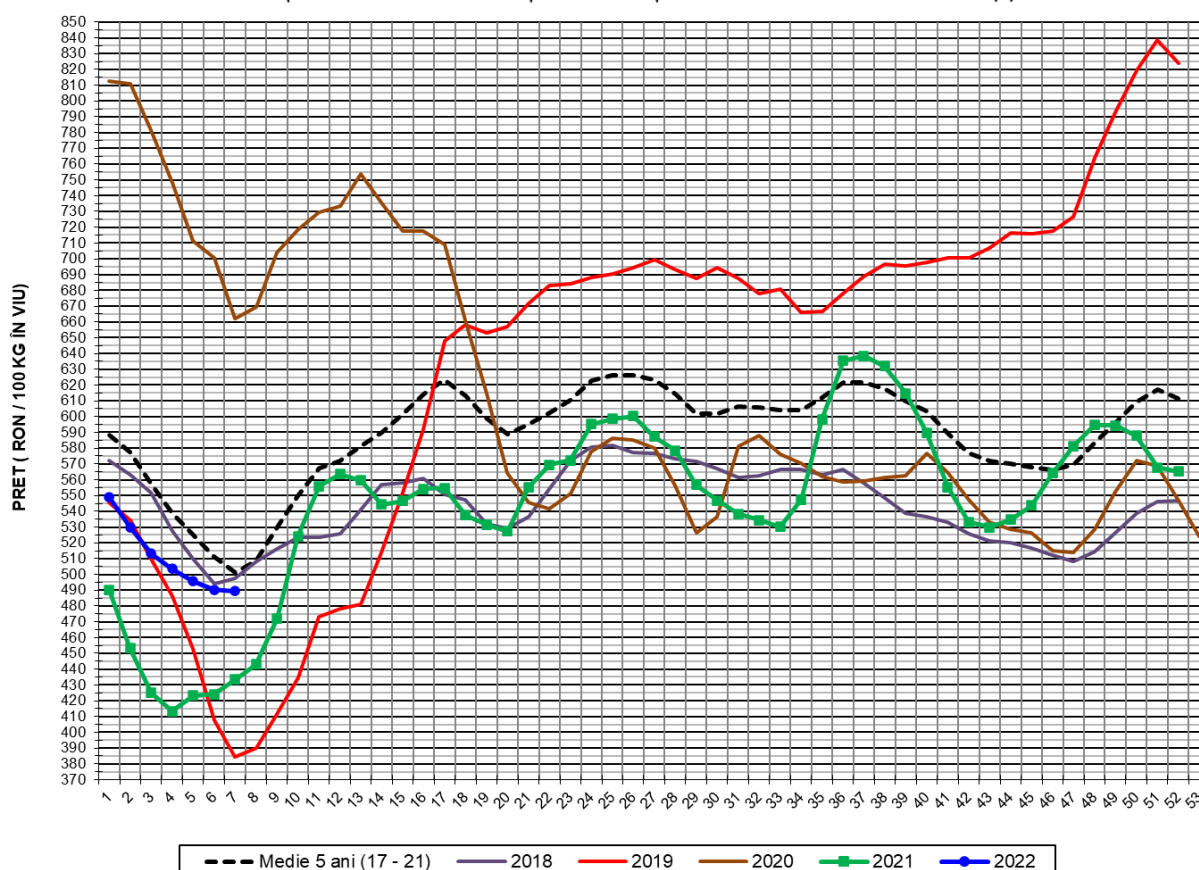
Prețul de piață al porcilor în săptămâna 14 - 20 februarie 2022

Clasa	% carne macră	Număr porci	% din total porci	Procent mediu carne macră	Greutate medie (kg)		Preț mediu (RON / 100 kg)	
					vie	carcasă caldă - 2%	viu	carcasă caldă - 2%
S	≥ 60	25,583	59.55	62.3	111.1	85.3	487.83	635.48
E	55 - 59.9	15,270	35.55	58.2	114.7	88.3	490.95	637.61
U	50 - 54.9	1,922	4.47	53.2	118.0	91.1	495.57	641.91
ROP	< 50	184	0.43	48.2	122.9	94.7	523.83	680.01
TOTAL		42,959	100.00	60.4	112.7	86.6	489.49	636.76





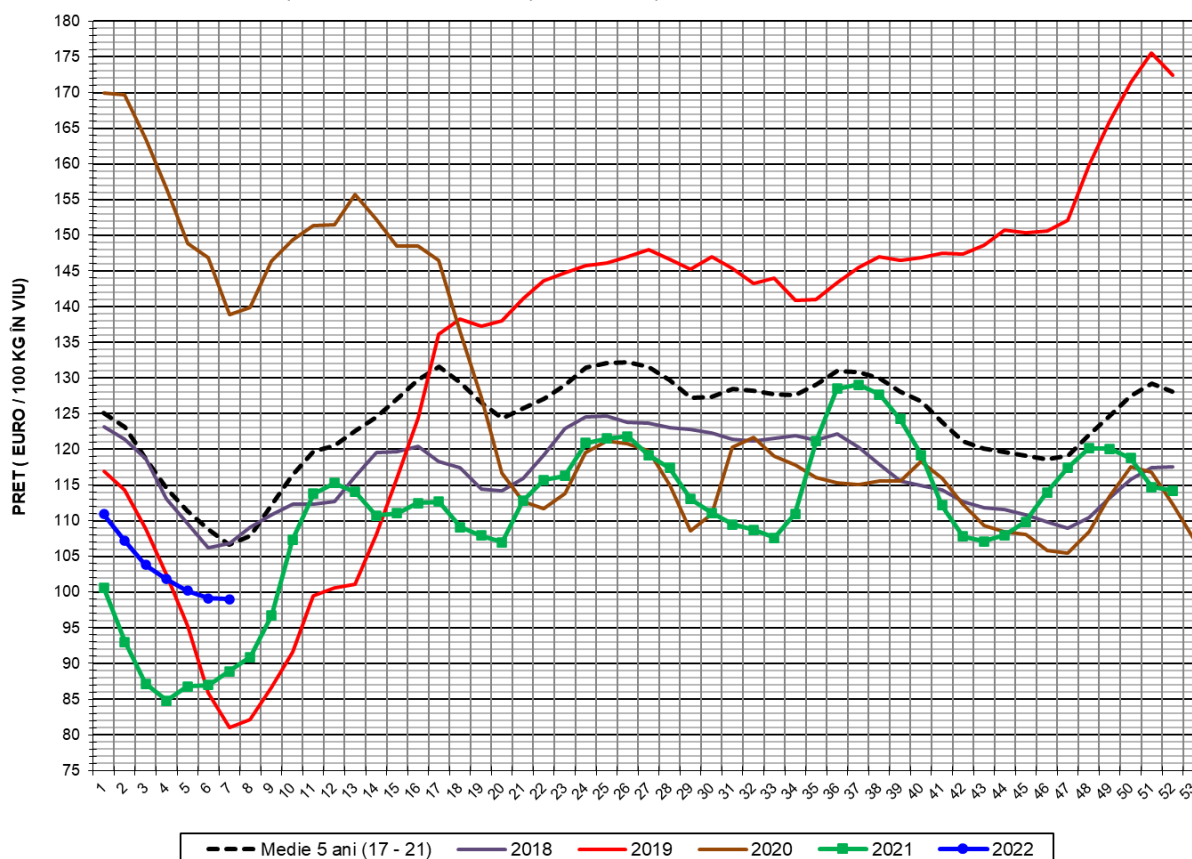
EVOLUȚIA SĂPTĂMÂNALĂ A PREȚULUI DE PIAȚĂ ÎN VIU AL PORCILOR ÎN ROMÂNIA (1)



PREȚ ÎN VIU				
SĂPT 7 / 2022	VARIAȚIE			
	1 SĂPT	4 SĂPT	1 AN	MEDIE 5 ANI (2017 - 2021)
489.49 RON	-0.18%	-4.62%	12.93%	-2.37%



EVOLUȚIA SĂPTĂMÂNALĂ A PREȚULUI DE PIAȚĂ ÎN VIU AL PORCILOR ÎN ROMÂNIA (2)



PREȚ ÎN VIU				
SĂPT 7 / 2022	VARIAȚIE			
	1 SĂPT	4 SĂPT	1 AN	MEDIE 5 ANI (2017 - 2021)
99.00 €	-0.15%	-4.61%	11.36%	-7.12%

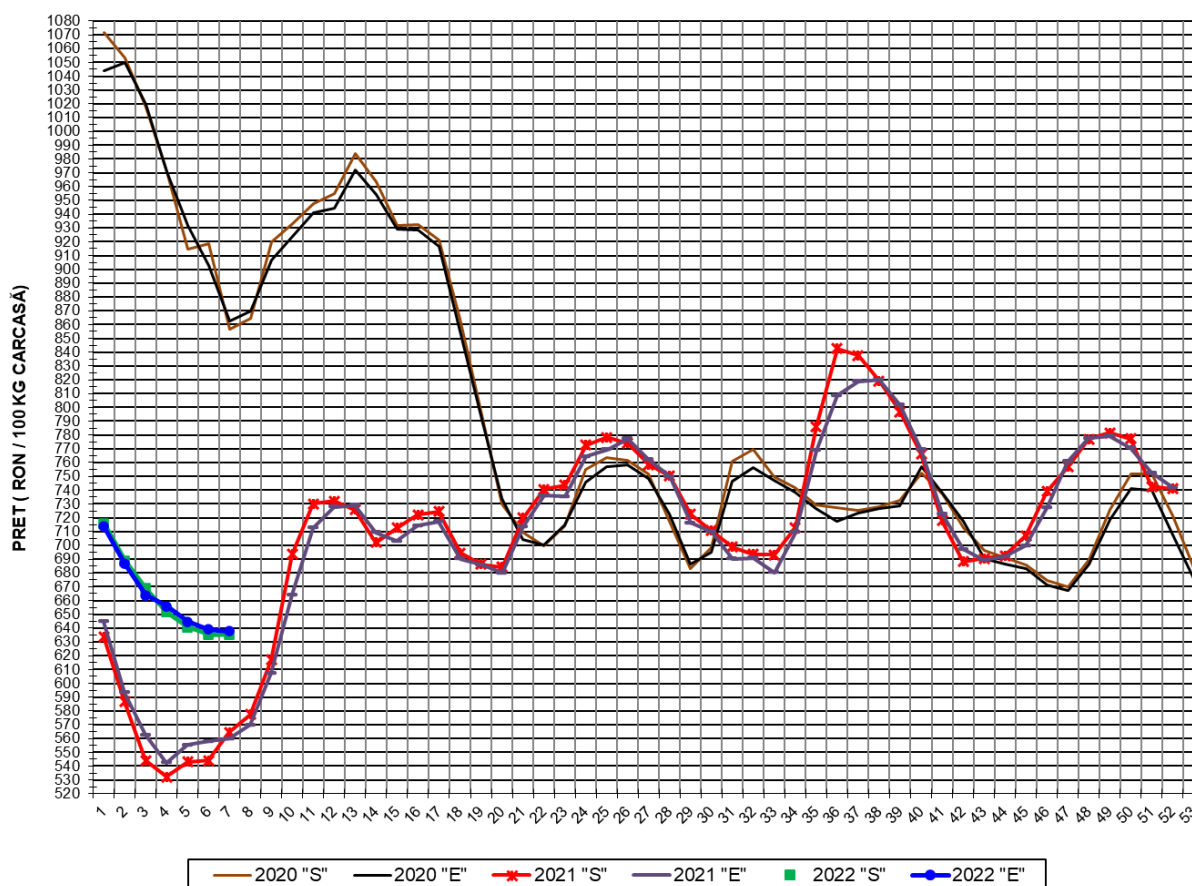
PREȚUL CARCASELOR DE PORCINE CALITATEA STANDARD - CLASELE "S" & "E"
ÎN SĂPTĂMÂNA 14 - 20 FEBRUARIE 2022

% CARNE MACRĂ		NUMĂR PORCI	% CUMULATIV DIN TOTAL PORCI	GREUTATE (KG)		PREȚ MEDIU (RON/ 100 KG)	
NIVEL GRILA PREȚURI	MEDIE			VIE	CARCASA CALDĂ - 2%	VIU	CARCASA CALDĂ - 2%
≥64	65.1	4,131	9.62	110.48	84.98	486.25	632.14
63	63.4	3,846	18.57	110.25	84.72	486.61	633.26
62	62.4	5,228	30.74	110.90	85.24	487.28	634.01
61	61.4	6,173	45.11	111.25	85.26	488.65	637.59
60	60.5	6,205	59.55	111.88	85.77	489.28	638.18
59	59.5	5,301	71.89	113.40	87.12	491.04	639.17
58	58.5	4,142	81.53	114.64	88.18	490.99	638.33
57	57.5	2,835	88.13	115.56	89.26	490.96	635.65
56	56.5	1,825	92.38	115.73	89.27	490.73	636.17
55	55.5	1,167	95.10	116.56	90.05	490.75	635.23
54	54.5	761	96.87	117.44	90.82	489.48	632.97
53	53.5	473	97.97	117.96	91.07	494.96	641.06
52	52.5	276	98.61	117.47	90.70	499.27	646.66
51	51.5	243	99.18	117.35	90.31	499.94	649.64
≤50	49.4	353	100.00	122.86	94.60	518.02	672.76
MEDIE	60.4	42,959	100.00	112.70	86.63	489.49	636.76

Interval optim % carne macră



EVOLUȚIA SĂPTĂMÂNALĂ A PREȚULUI DE PIAȚĂ AL CARCASELOR - CLASELE "S" & "E" ÎN ROMÂNIA (1)

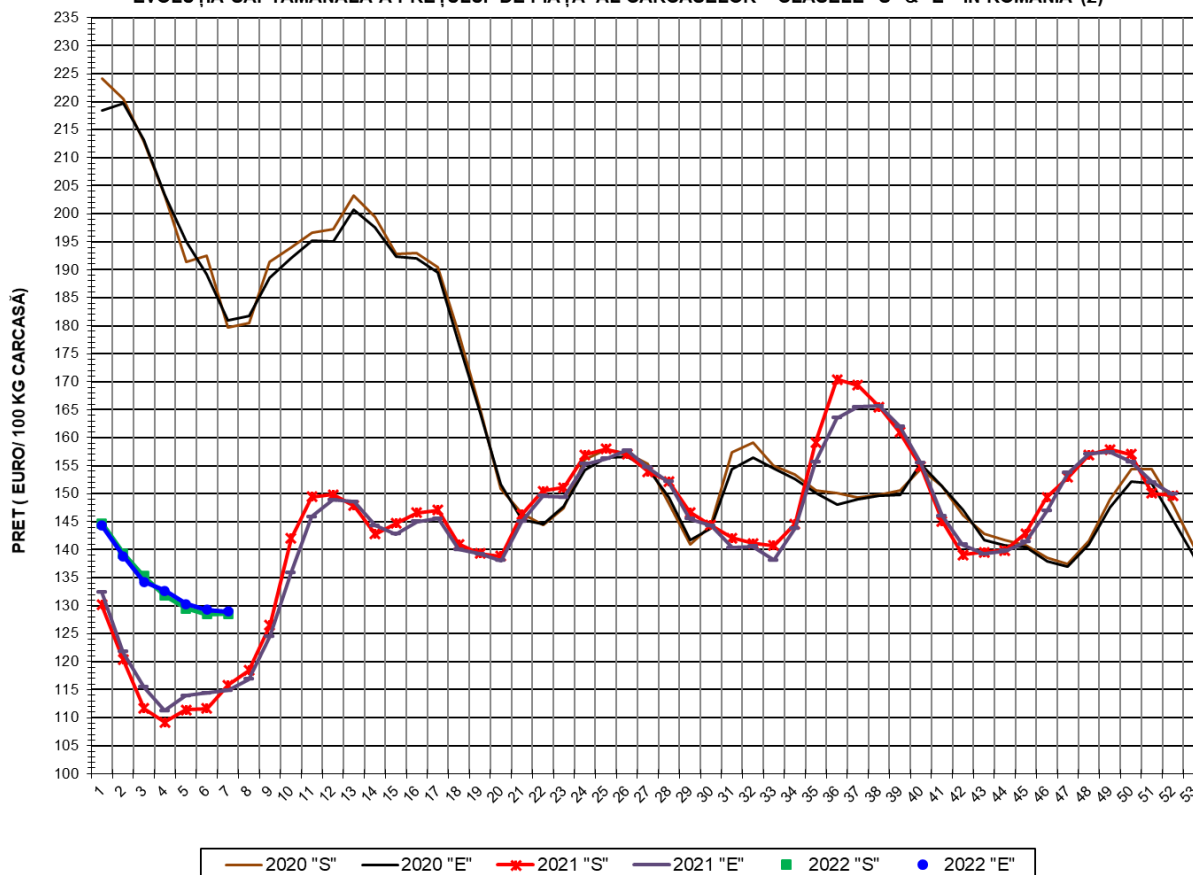


**PREȚ NAȚIONAL CARCASE
CALITATEA STANDARD - CLASELE "S" & "E"**

CLASA	PREȚ SĂPT 7 / 2022	VARIAȚIE		
		1 SĂPT	4 SĂPT	1 AN
S	635.48 RON	0.03%	-4.98%	12.55%
E	637.61 RON	-0.24%	-3.97%	13.86%



EVOLUȚIA SĂPTĂMĂNALĂ A PREȚULUI DE PIAȚĂ AL CARCASELOR - CLASELE "S" & "E" ÎN ROMÂNIA (2)



PREȚ NAȚIONAL CARCASE				
CALITATEA STANDARD - CLASELE "S" & "E"				
CLASA	PREȚ SAPT 7 / 2022	VARIAȚIE		
		1 SĂPT	4 SĂPT	1 AN
S	128.53 €	0.05%	-4.98%	10.99%
E	128.96 €	-0.21%	-3.96%	12.27%



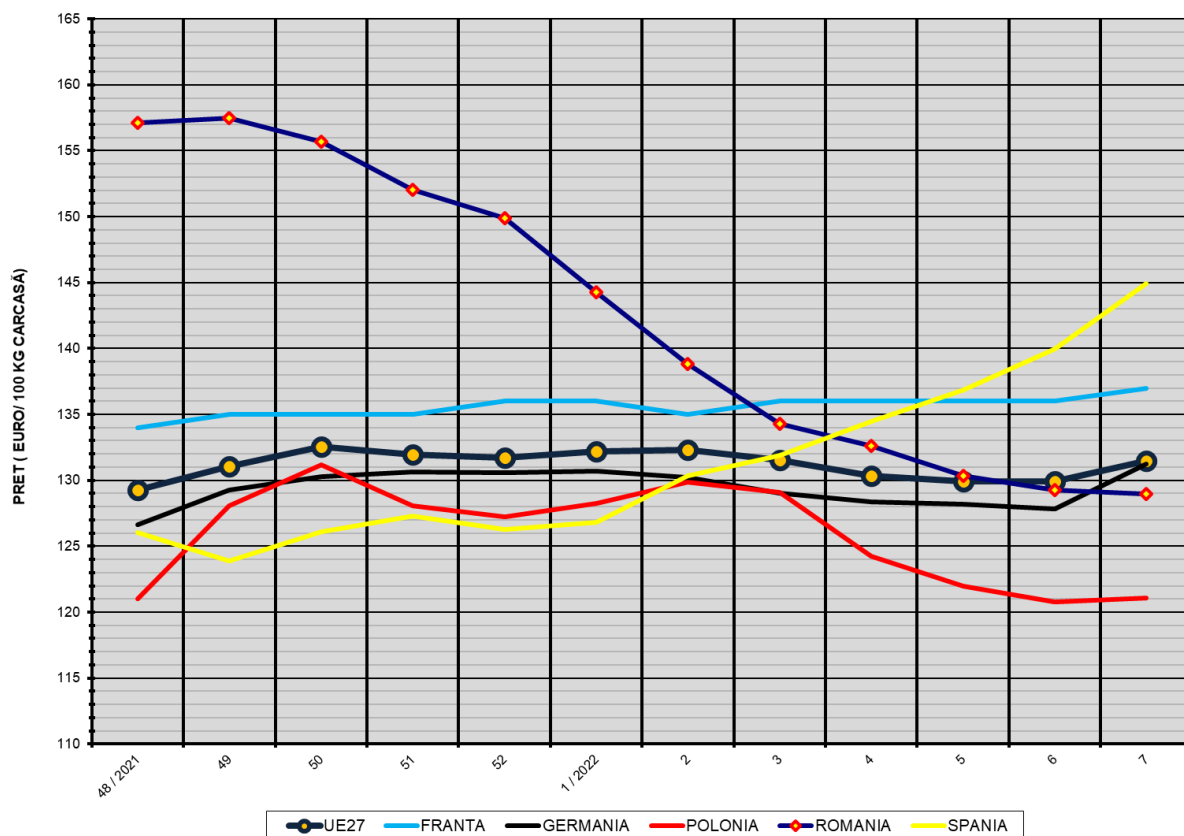
% PREȚ DE PIAȚĂ ÎN ROMÂNIA ȘI ÎN UE27 vs PRAGUL (PREȚUL) DE REFERINȚĂ UE27

SAPTAMANA	PREȚ (EUR)					% PREȚ vs PRAGUL (PREȚUL) DE REFERINȚĂ UE27 (*)				
	ROMÂNIA			UE27		ROMÂNIA			UE27	
	"S"	"E"	"S" + "E"	"S"	"E"	"S"	"E"	"S" + "E"	"S"	"E"
33 / 2021	140.72	138.11	139.79	150.57	144.91	93.23%	91.50%	92.61%	99.76%	96.01%
34	144.60	143.83	144.32	148.15	142.05	95.80%	95.29%	95.61%	98.15%	94.11%
35	159.19	155.70	157.83	147.04	140.43	105.47%	103.15%	104.57%	97.42%	93.04%
36	170.37	163.50	167.50	144.92	138.21	112.87%	108.32%	110.97%	96.01%	91.57%
37	169.35	165.51	167.81	144.58	136.93	112.20%	109.65%	111.18%	95.79%	90.72%
38	165.50	165.62	165.55	142.21	136.08	109.65%	109.73%	109.68%	94.22%	90.16%
39	161.02	162.04	161.41	140.45	133.99	106.68%	107.36%	106.93%	93.05%	88.77%
40	154.83	155.48	155.08	137.63	132.40	102.58%	103.01%	102.74%	91.18%	87.71%
41	145.07	146.05	145.46	135.11	130.28	96.11%	96.76%	96.37%	89.51%	86.31%
42	139.09	140.89	139.77	133.48	129.45	92.15%	93.34%	92.60%	88.44%	85.76%
43	139.54	139.27	139.43	132.55	128.52	92.45%	92.27%	92.38%	87.82%	85.15%
44	139.91	139.79	139.86	132.41	128.53	92.69%	92.61%	92.66%	87.73%	85.15%
45	142.90	141.39	142.27	132.00	128.68	94.68%	93.68%	94.26%	87.45%	85.25%
46	149.32	146.94	148.30	132.43	128.57	98.93%	97.35%	98.25%	87.74%	85.18%
47	152.91	153.70	153.24	132.25	128.69	101.30%	101.83%	101.52%	87.62%	85.26%
48	156.96	157.14	157.03	132.50	129.26	103.99%	104.11%	104.04%	87.79%	85.64%
49	157.93	157.46	157.74	133.16	131.04	104.63%	104.32%	104.51%	88.22%	86.81%
50	157.07	155.70	156.53	134.22	132.58	104.06%	103.15%	103.70%	88.92%	87.84%
51	150.05	152.02	150.84	133.55	131.95	99.41%	100.71%	99.94%	88.48%	87.42%
52	149.68	149.91	149.78	133.78	131.71	99.17%	99.31%	99.23%	88.63%	87.26%
1 / 2022	144.72	144.27	144.55	134.08	132.17	95.88%	95.58%	95.77%	88.83%	87.57%
2	139.33	138.84	139.13	134.82	132.33	92.31%	91.98%	92.18%	89.32%	87.67%
3	135.26	134.28	134.87	134.48	131.54	89.61%	88.96%	89.35%	89.10%	87.15%
4	131.78	132.64	132.10	134.08	130.35	87.30%	87.87%	87.52%	88.83%	86.36%
5	129.54	130.34	129.84	134.46	129.94	85.82%	86.35%	86.02%	89.08%	86.09%
6	128.46	129.23	128.78	135.25	129.91	85.11%	85.62%	85.32%	89.60%	86.06%
7	128.53	128.96	128.69	137.43	131.48	85.15%	85.44%	85.26%	91.05%	87.11%

(*) 150.939 EUR conform Art. 7 [1] al Reg. [UE] nr. 1308/2013



EVOLUȚIA SĂPTĂMÂNALĂ A PREȚULUI CLASA "E" ÎN UE27 ȘI ÎN CÂTEVA STATE MEMBRE



COMPARAȚII DE PREȚURI

SĂPT 7 / 2022 =	UE27	FR	DE	PL	RO	ES	RO vs UE27	RO vs FR	RO vs DE	RO vs PL	RO vs ES
	131.48 €	137.00 €	131.24 €	121.08 €	128.96 €	144.94 €	-2.52 € -1.9%	-8.04 € -5.9%	-2.28 € -1.7%	7.88 € 6.5%	-15.98 € -11.0%



PREȚUL CARCASELOR DIN CLASA "E" ÎN STATELE MEMBRE (FĂRĂ GRECIA, ITALIA, MALTA)
VERSUS PREȚUL UE27 ÎN SĂPTĂMÂNA 14 - 20 FEBRUARIE 2022

