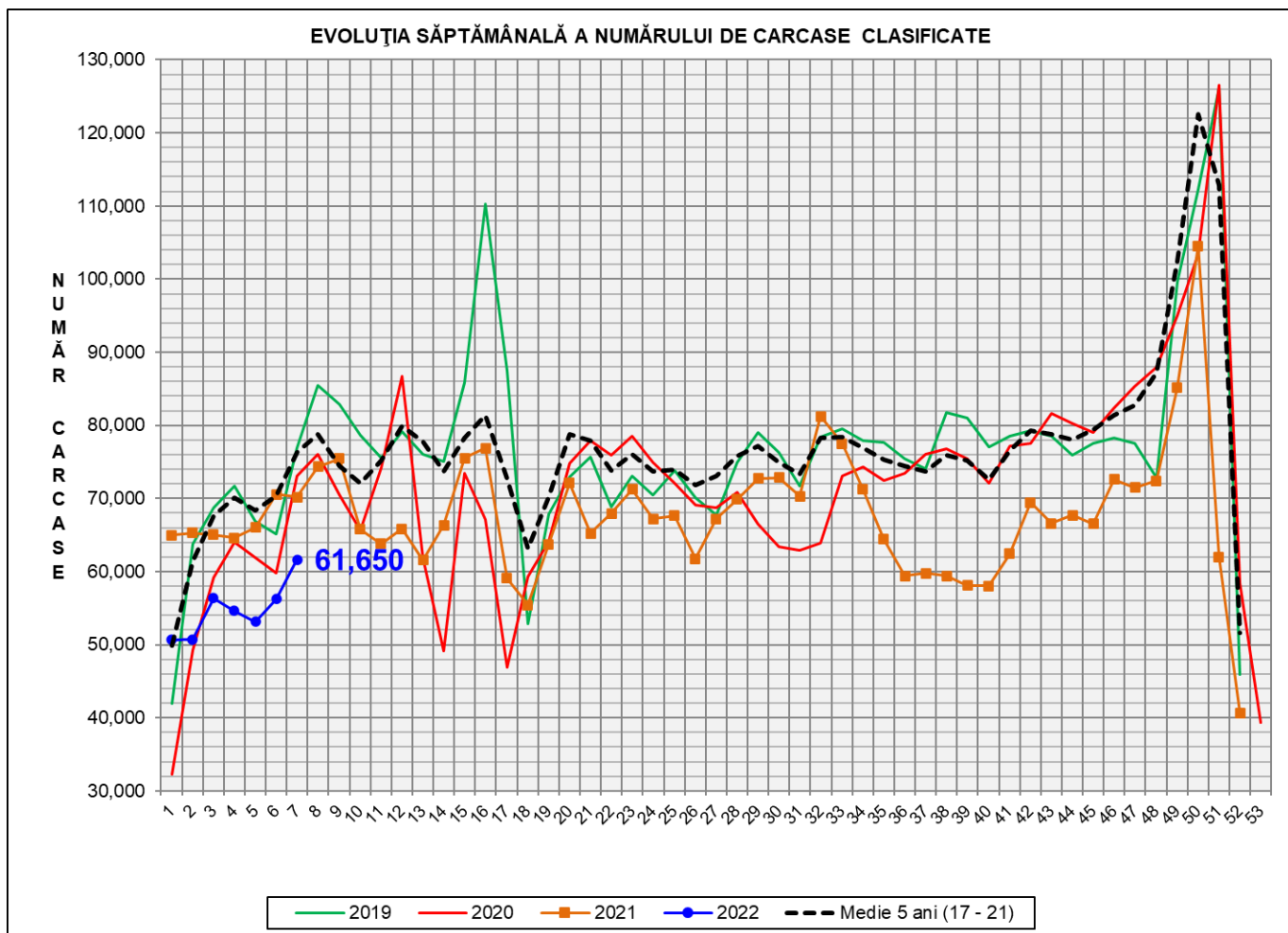


Rezultatele clasificării carcaselor de porcine

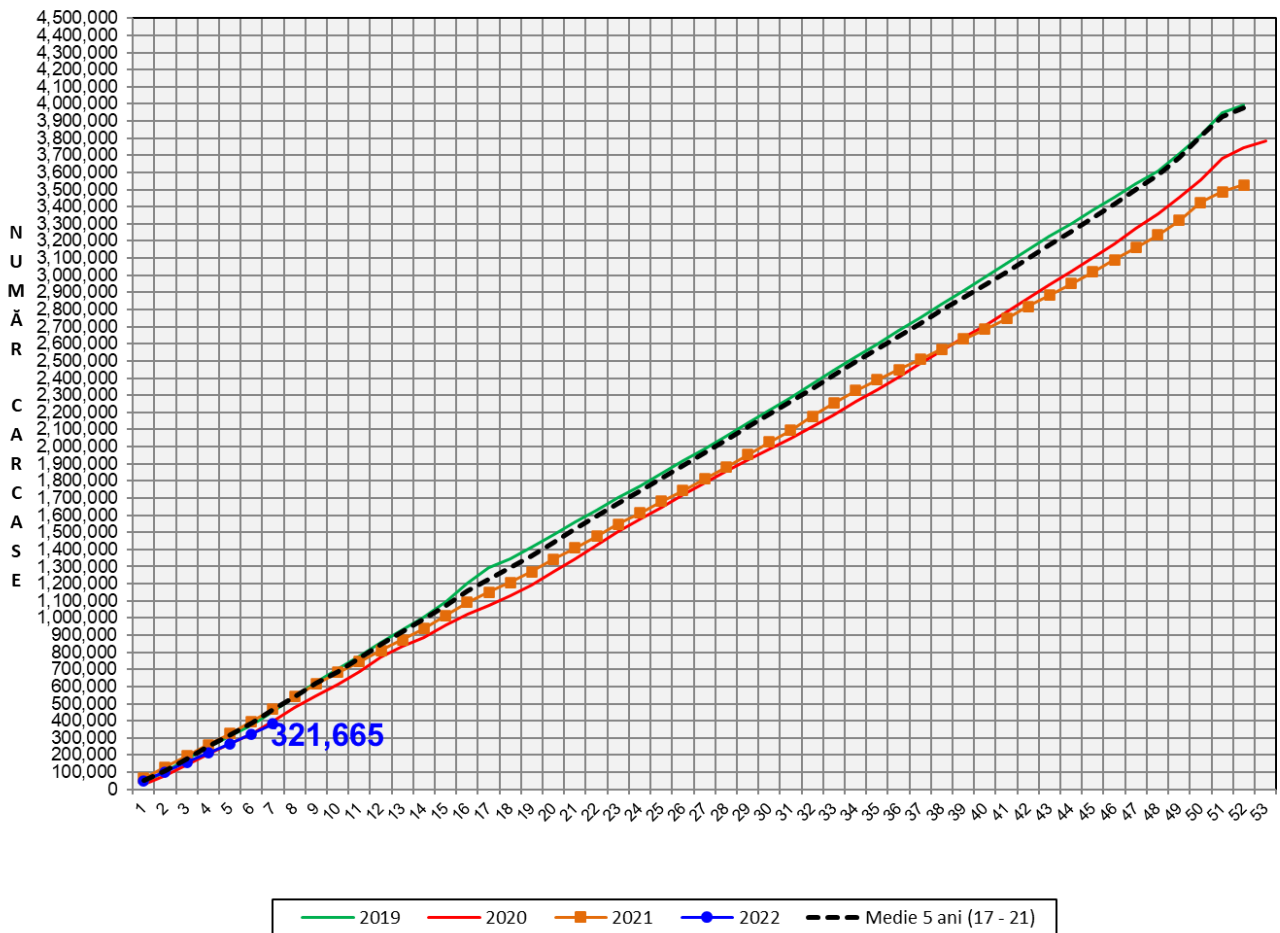
Săptămâna 7 (14 – 20 februarie 2022)



% Modificare		
1 SĂPT	1 AN	MEDIE 5 ANI (2017 - 2021)
9.7%	-12.1%	-19.1%

N.B. Coloanele de culoare verde din diagramele de la pagina 6 se grupează în intervalul optim al conținutului de carne macră și respectiv al greutatei carcaselor clasificate.

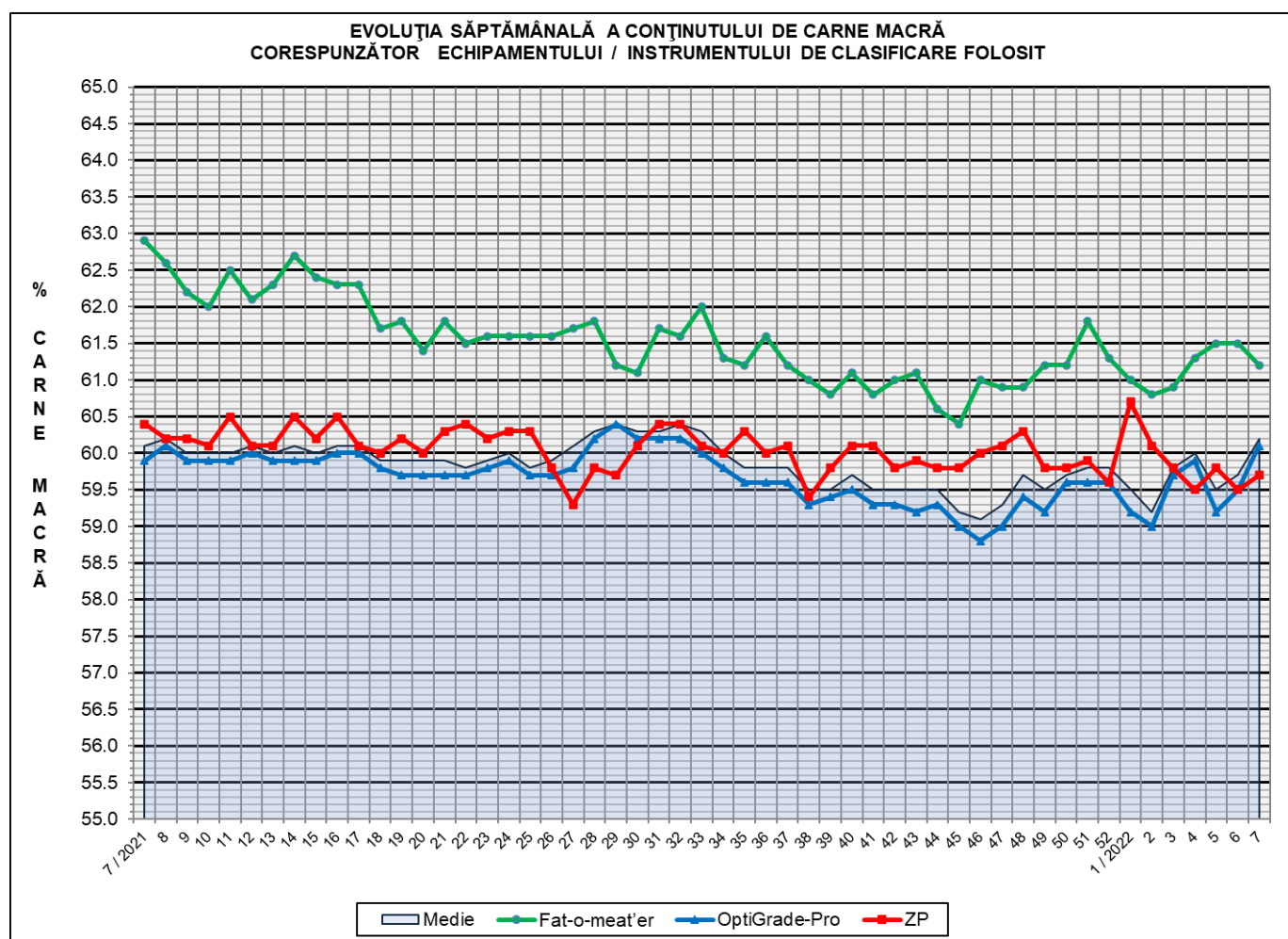
EVOLUȚIA SĂPTĂMÂNALĂ CUMULATIVĂ A NUMĂRULUI DE CARCASE CLASIFICATE



% Modificare	
1 AN	MEDIE 5 ANI (2017 - 2021)
-17.9%	-17.4%

Numărul de carcase clasificate în săptămâna 14 - 20 februarie 2022 în funcție de echipamentul / instrumentul folosit

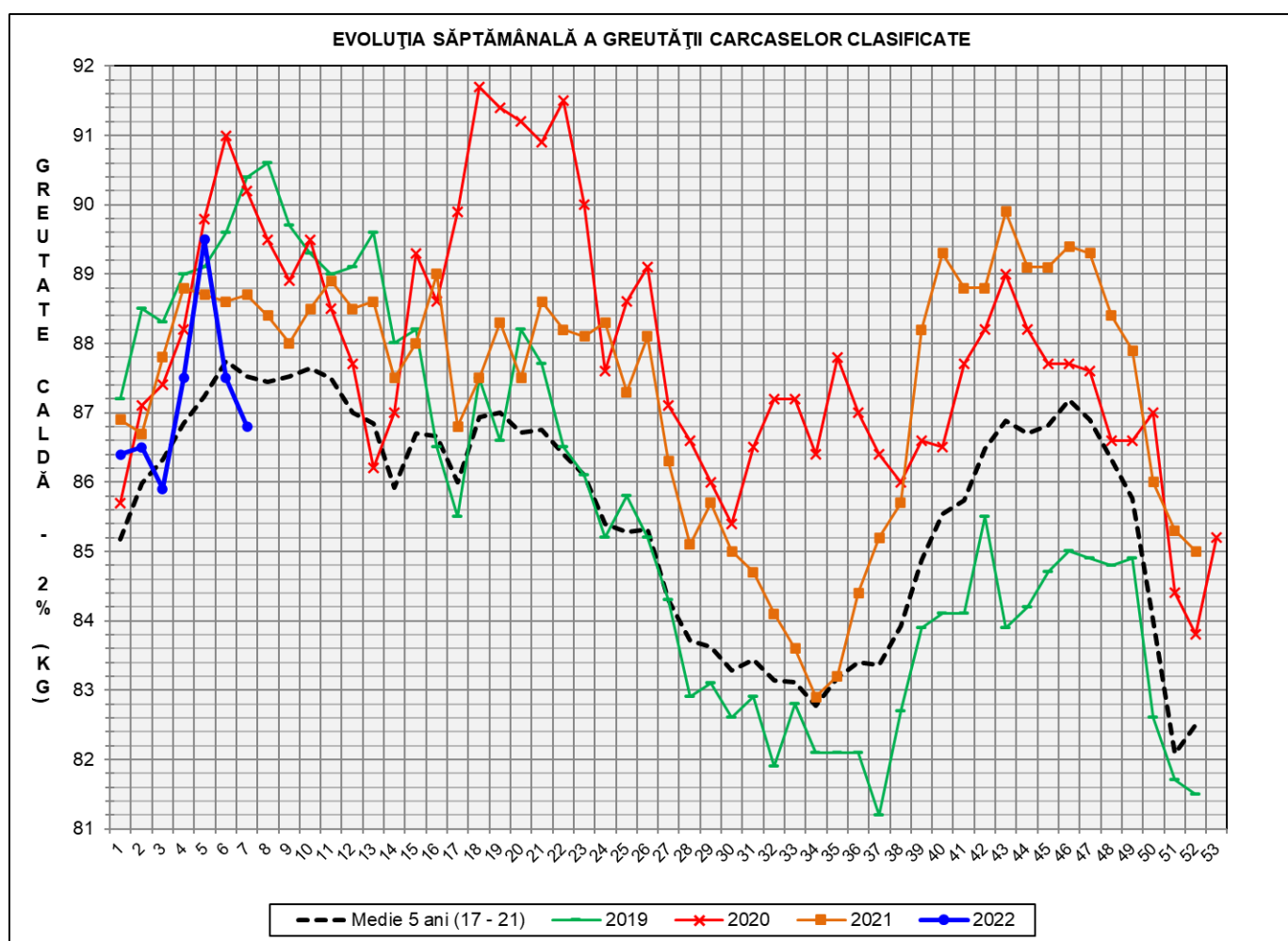
Metoda	Echipament / instrument	Număr carcase	% din total carcase
Sondă Optică	Fat-o-meat'er	5,510	8.94%
	OptiGrade-Pro	54,073	87.71%
ZP	Rigla	2,067	3.35%
TOTAL		61,650	100.00%





**DISTRIBUȚIA ÎN CLASE A CARCASELOR DE PORCINE CLASIFICATE
ÎN SĂPTĂMÂNA 14 - 20 FEBRUARIE 2022**

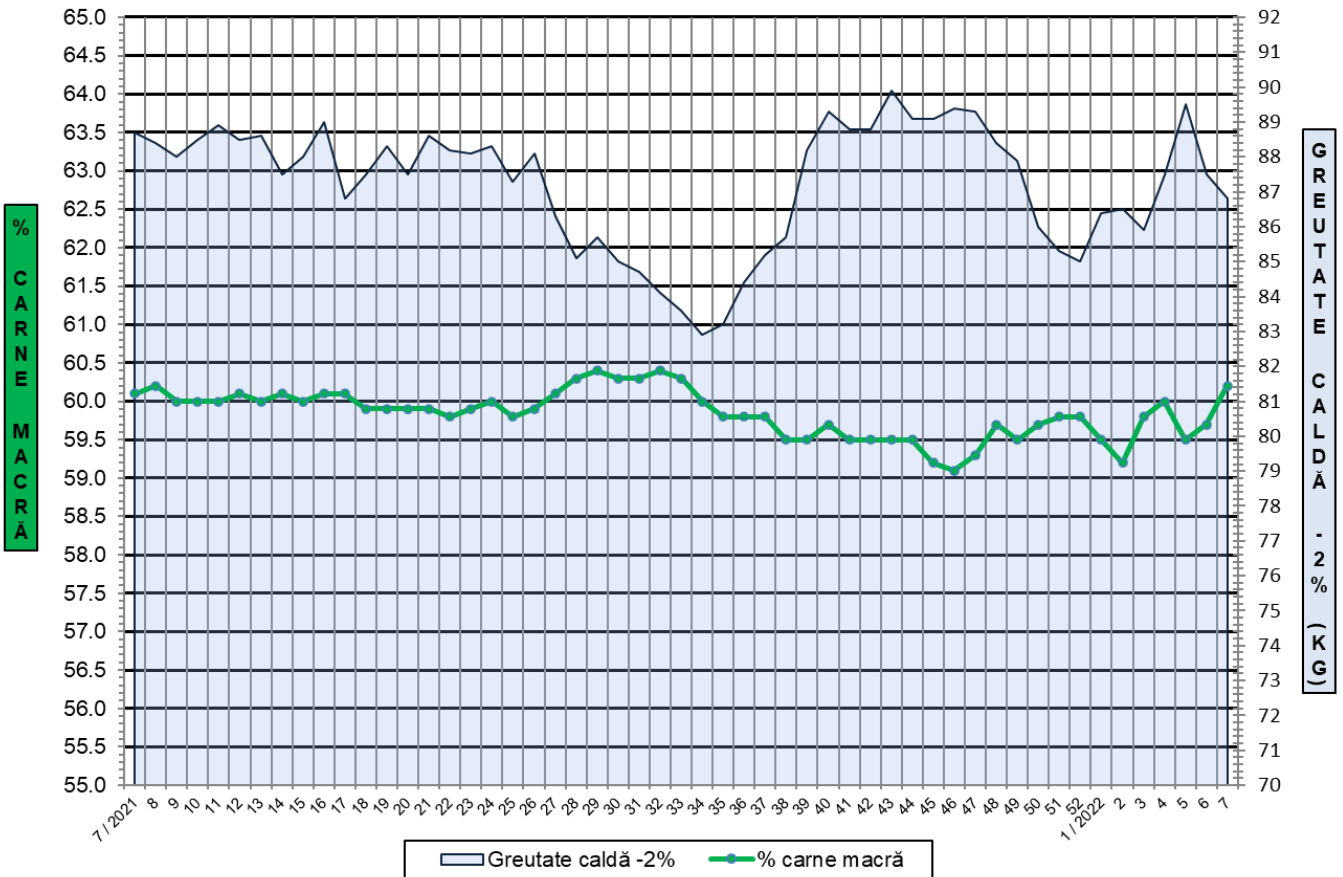
CLASA	% CARNE MACRĂ	NUMĂR CARCASE	% DIN TOTAL	% CARNE MACRĂ	GREUTATE CALDĂ - 2% (KG)
S	≥ 60	35,228	57.14	62.2	85.4
E	55 - 59.9	23,199	37.63	58.1	88.2
U	50 - 54.9	2,961	4.80	53.3	90.9
R	45 - 49.9	245	0.40	48.5	94.0
O	40 - 44.9	16	0.03	43.7	91.9
P	< 40	1	0.00	37.9	90.2
TOTAL		61,650	100.00	60.2	86.8



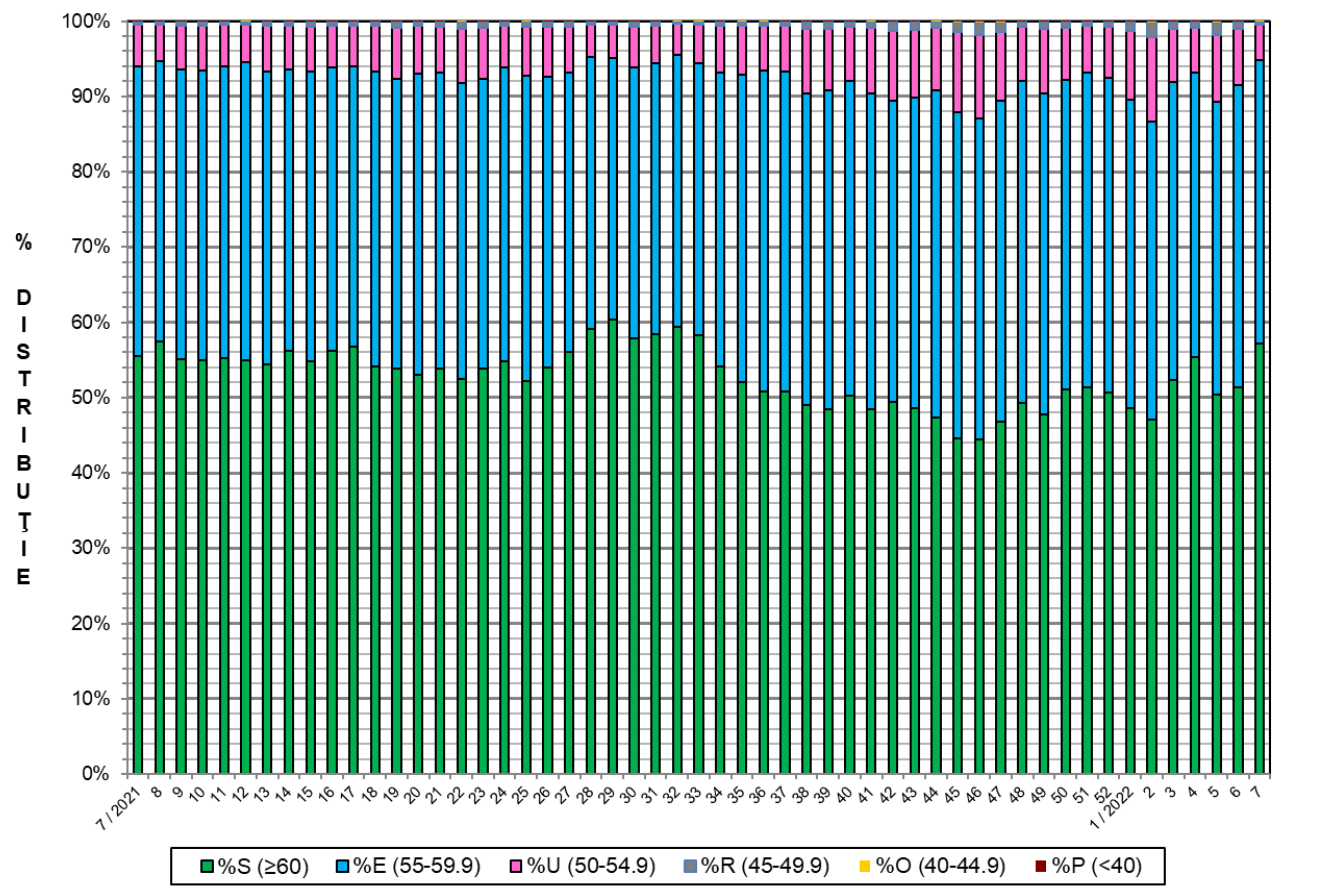
GREUTATE CALDĂ - 2% (KG)	VARIAȚIE			
	1 SĂPT	4 SĂPT	1 AN	MEDIE 5 ANI (2017 - 2021)
86.8	-0.8%	1.0%	-2.1%	-0.8%



FLUCTUAȚIA SĂPTĂMÂNALĂ A CONȚINUTULUI DE CARNE MACRĂ ȘI A GREUTĂȚII CARCASELOR CLASIFICATE

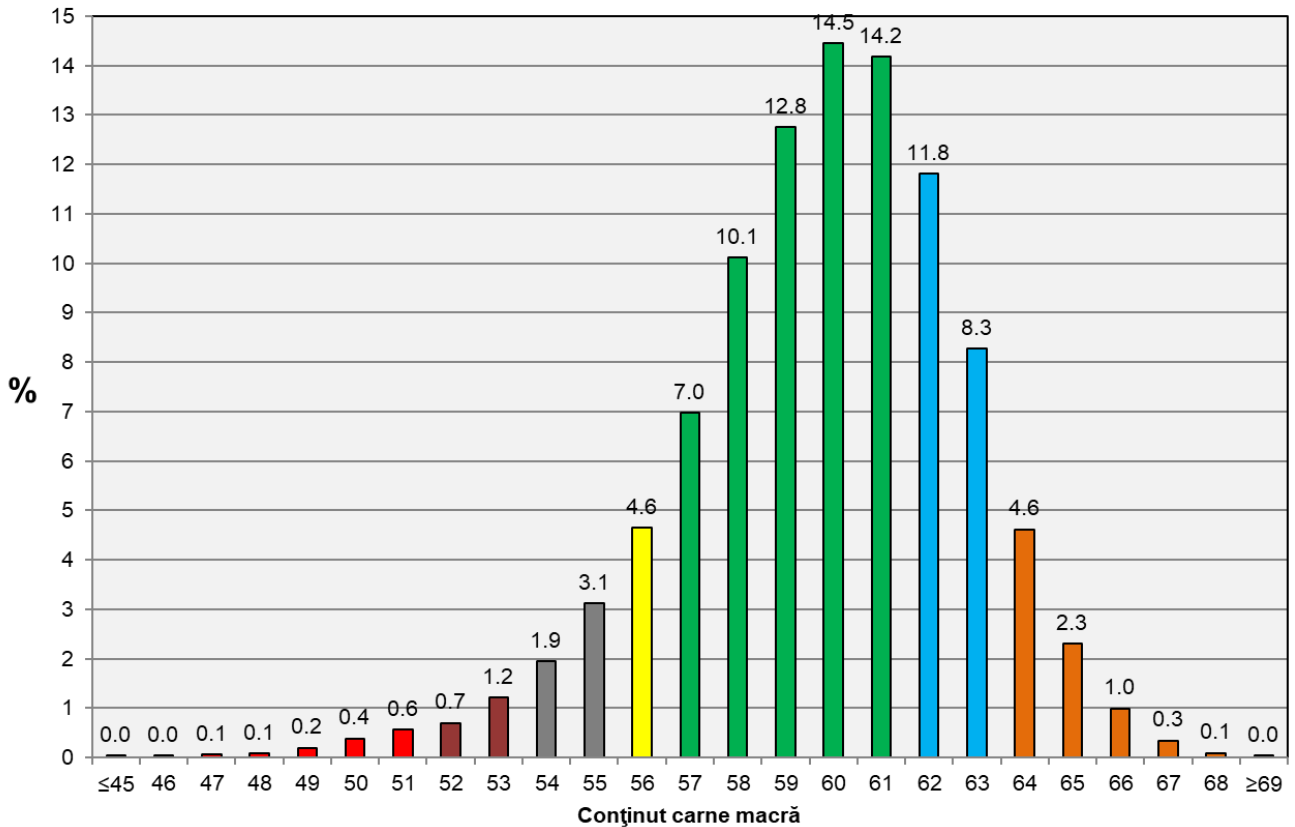


FLUCTUAȚIA SĂPTĂMÂNALĂ A DISTRIBUȚIEI CARCASELOR CLASIFICATE ÎN CLASELE SEUROP





Distribuția conținutului de carne macră a carcaselor clasificate în România în săptămâna 14 - 20 februarie 2022 (N = 61,650)



Distribuția greutății carcaselor clasificate în România în săptămâna 14 - 20 februarie 2022 (N = 61,650)

