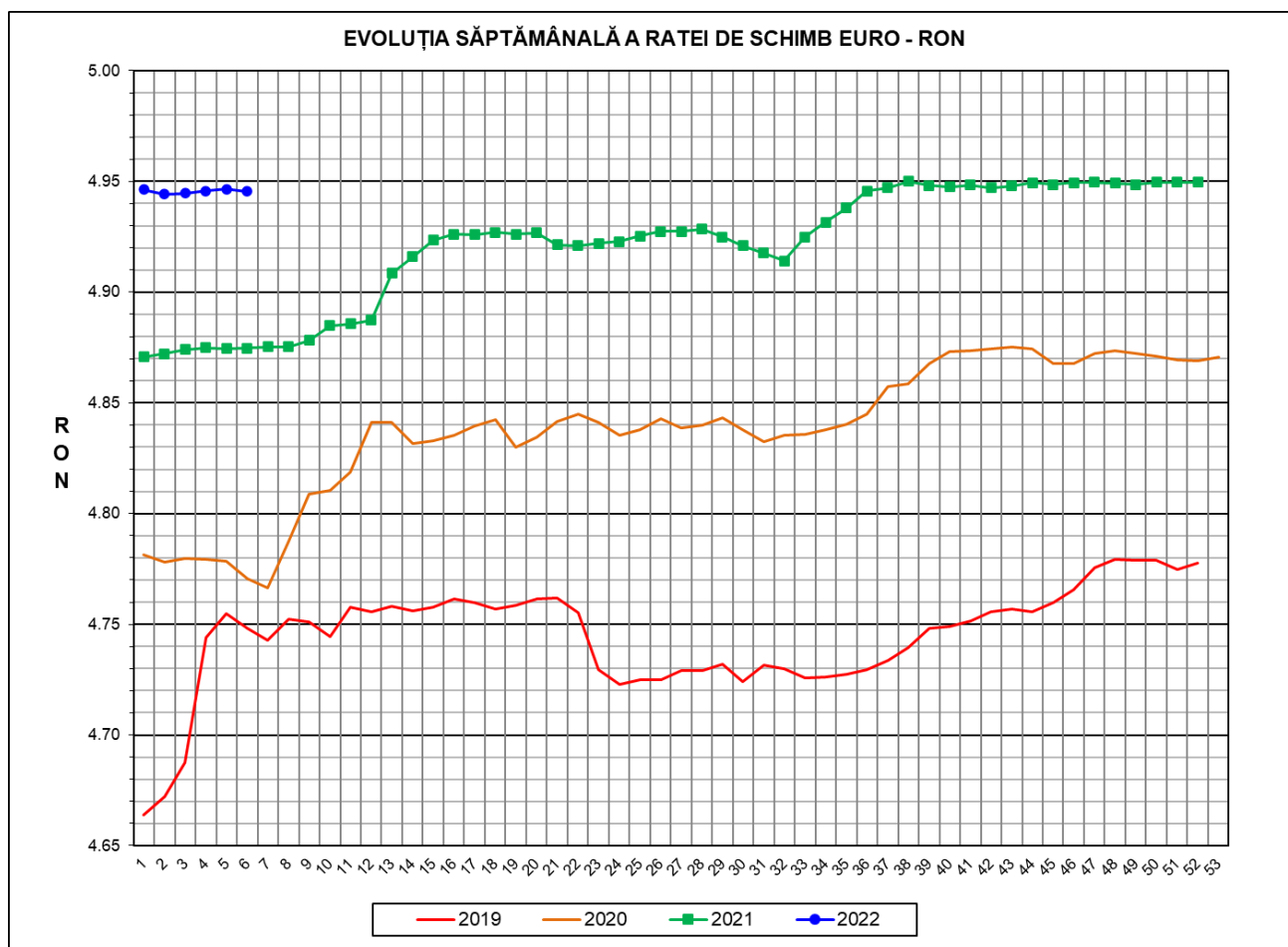




Prețul de piață al porcilor la intrarea în abator Săptămâna 6 (7 – 13 februarie 2022)



RATA DE SCHIMB EURO - RON			
SĂPT 6 / 2022	VARIAȚIE		
	1 SĂPT	4 SĂPT	1 AN
1€ = 4.9456 RON	-0.02%	0.03%	1.45%

**SITUAȚIA CARCASELOR DE PORCINE CLASIFICATE
ÎN FUNCȚIE DE PROVENIENȚA PORCILOR SACRIFICAȚI
ÎN SĂPTĂMÂNA 7 - 13 FEBRUARIE 2022**

		NUMĂR CARCASE	% DIN TOTAL
PROVENIENȚĂ PORCI SACRIFICAȚI	TRANZACȚII COMERCIALE ÎNTRE ABATOARE ȘI FURNIZORI	37,871	67.38
	FERME PROPRII ALE ABATOARELOR	16,226	28.87
	PRESTĂRI SERVICII	2,108	3.75
TOTAL CARCASE CLASIFICATE CU GREUTATEA CALDĂ 50 - 120 KG		56,205	100.00
DIN CARE DIN COMERȚ INTRACOMUNITAR		2,617	4.66

Situația porcilor proveniți din tranzacții comerciale
între abatoare și furnizori care fac obiectul raportării prețurilor
în săptămâna 7 - 13 februarie 2022

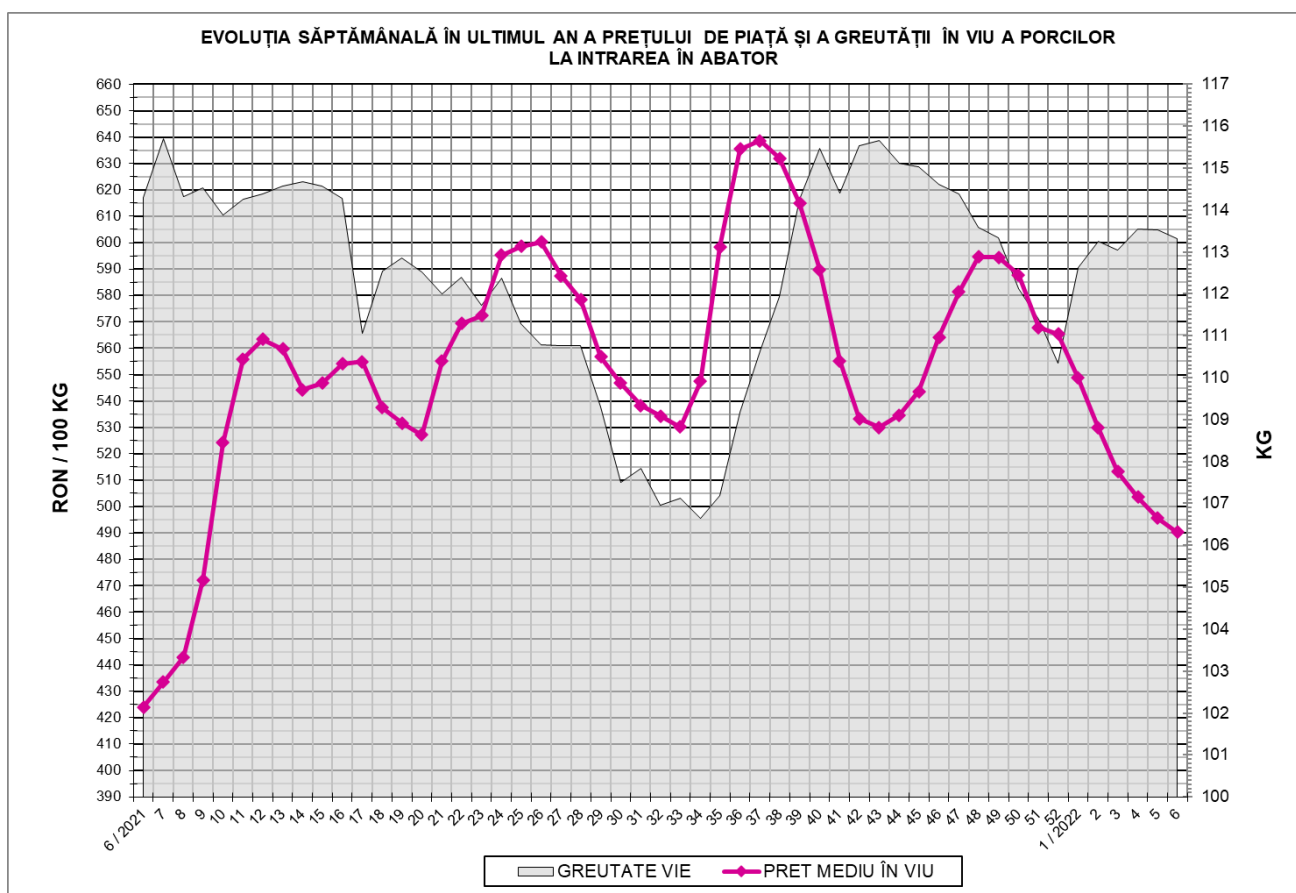
Tip preț la intrarea în abator		Carcase cu greutatea caldă 60 - 120 kg			
		SEUROP		d.c. S+E	
		nr	% din total carcase clasificate	nr	% din total carcase
În funcție de % carne macră corespunzător claselor de calitate (S, E, U, R, O, P)	în carcasă	0	0.0%	0	0.0%
	în viu	3,428	6.1%	3,148	5.6%
Forfetar în viu		34,353	61.1%	32,428	57.7%
Total		37,781	67.2%	35,576	63.3%

Carcase incluse în raportul național de prețuri pentru DG AGRI



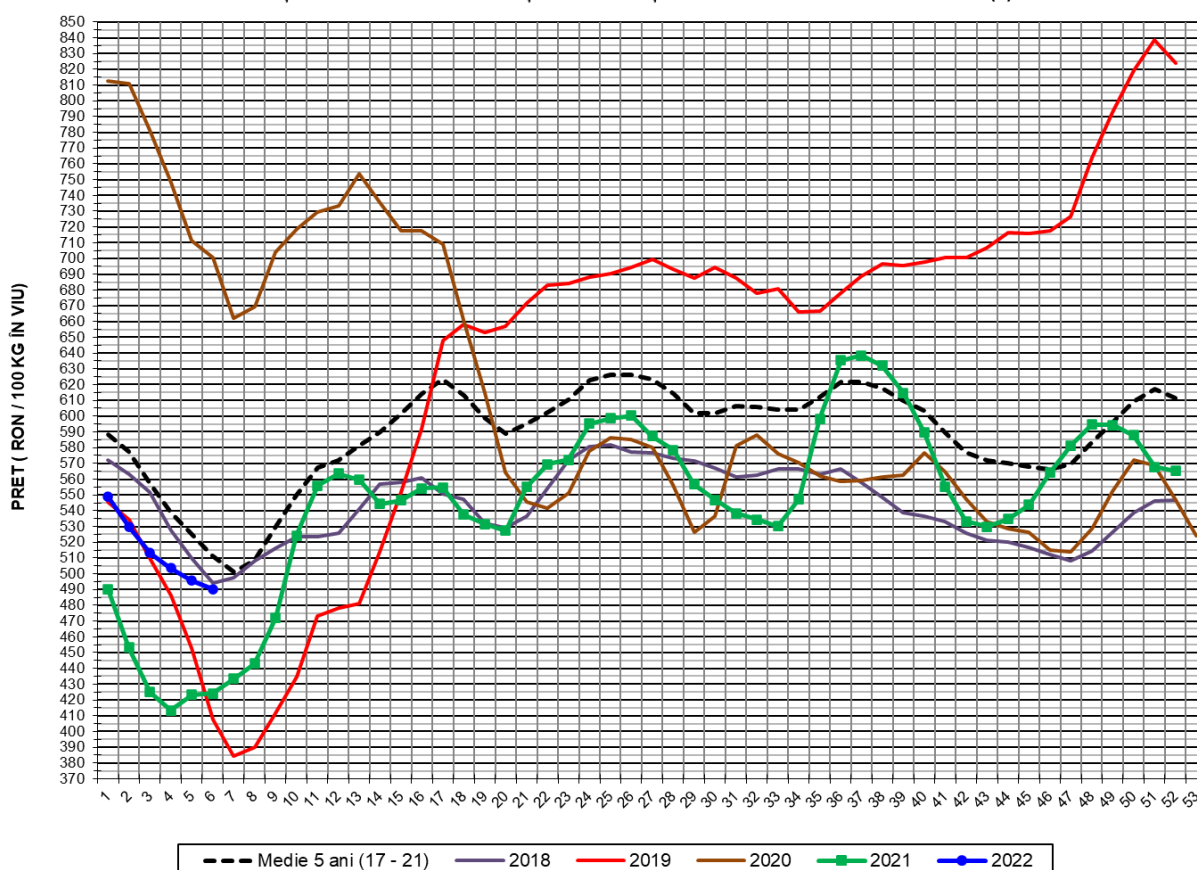
Prețul de piață al porcilor în săptămâna 7 - 13 februarie 2022

Clasa	% carne macră	Număr porci	% din total porci	Procent mediu carne macră	Greutate medie (kg)		Preț mediu (RON / 100 kg)	
					vie	carcasă caldă - 2%	viu	carcasă caldă - 2%
S	≥ 60	21,110	55.87	62.2	111.9	86.0	488.04	635.31
E	55 - 59.9	14,466	38.29	58.1	114.7	88.5	492.87	639.14
U	50 - 54.9	2,024	5.36	53.2	117.3	91.1	495.48	638.15
ROP	< 50	181	0.48	48.1	119.6	92.2	496.08	643.58
TOTAL		37,781	100.00	60.1	113.3	87.2	490.37	637.00





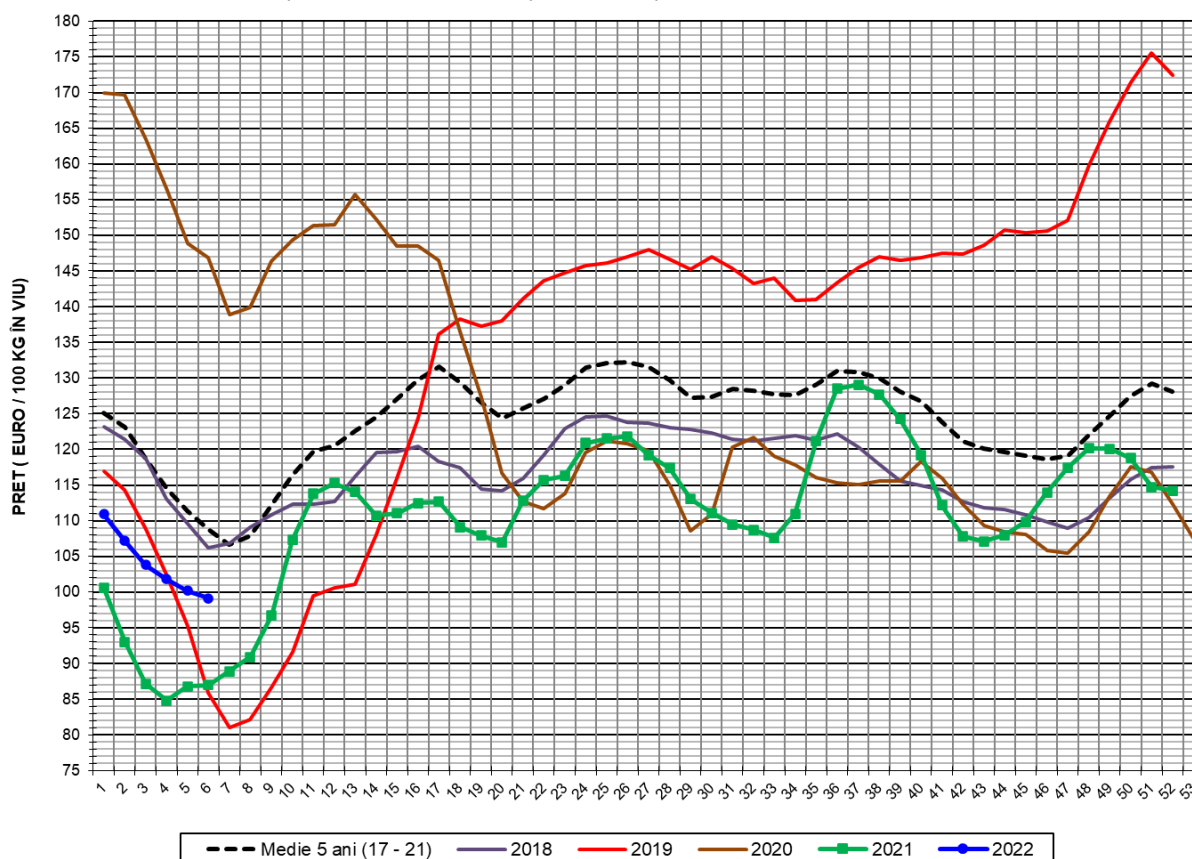
EVOLUȚIA SĂPTĂMÂNALĂ A PREȚULUI DE PIAȚĂ ÎN VIU AL PORCILOR ÎN ROMÂNIA (1)



PREȚ ÎN VIU				
SĂPT 6 / 2022	VARIAȚIE			
	1 SĂPT	4 SĂPT	1 AN	MEDIE 5 ANI (2017 - 2021)
490.37 RON	-1.07%	-7.46%	15.65%	-4.09%



EVOLUȚIA SĂPTĂMÂNALĂ A PREȚULUI DE PIAȚĂ ÎN VIU AL PORCILOR ÎN ROMÂNIA (2)



PREȚ ÎN VIU				
SĂPT 6 / 2022	VARIAȚIE			
	1 SĂPT	4 SĂPT	1 AN	MEDIE 5 ANI (2017 - 2021)
99.15 €	-1.05%	-7.48%	13.99%	-8.83%

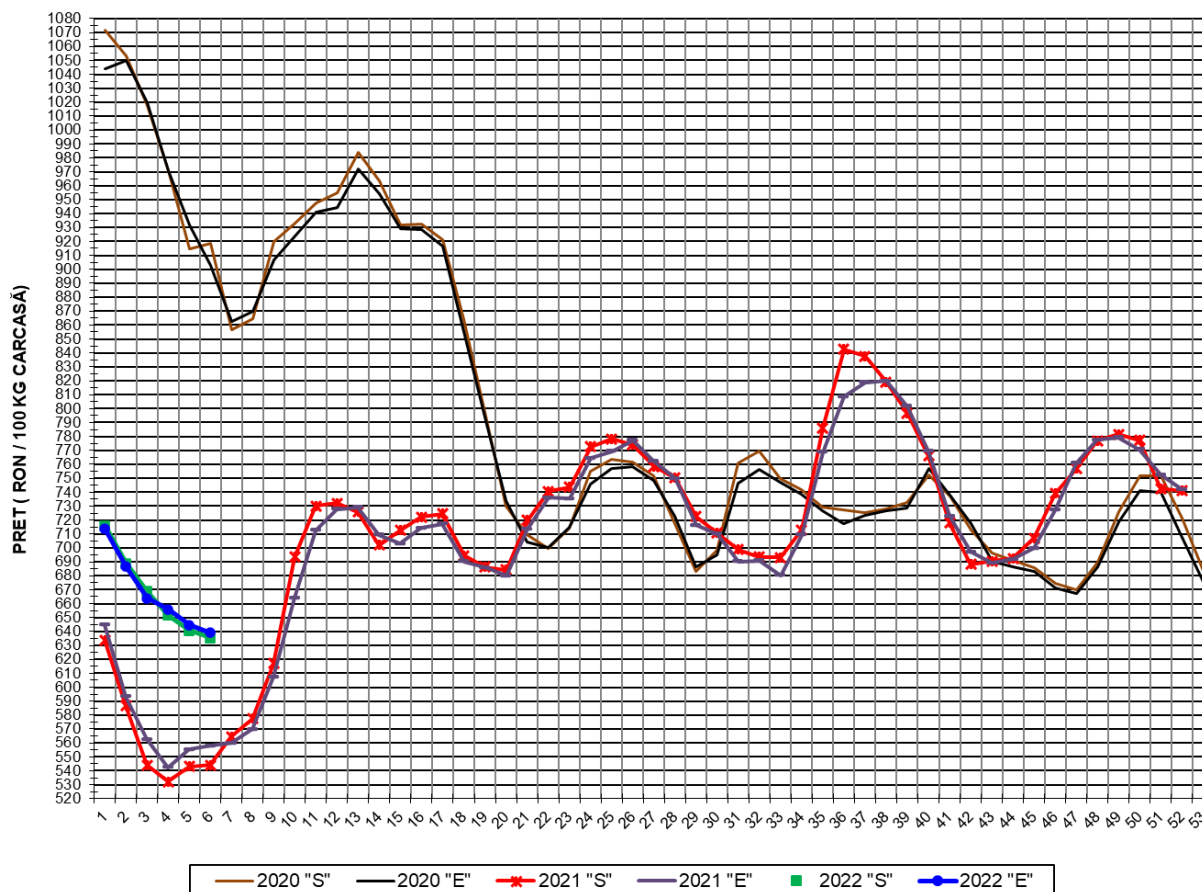
PREȚUL CARCASELOR DE PORCINE CALITATEA STANDARD - CLASELE "S" & "E"
ÎN SĂPTĂMÂNA 7 - 13 FEBRUARIE 2022

% CARNE MACRĂ		NUMĂR PORCI	% CUMULATIV DIN TOTAL PORCI	GREUTATE (KG)		PREȚ MEDIU (RON/ 100 KG)	
NIVEL GRILA PREȚURI	MEDIE			VIE	CARCASA CALDĂ - 2%	VIU	CARCASA CALDĂ - 2%
≥64	65.2	3,267	8.65	110.54	85.22	484.07	627.94
63	63.4	2,953	16.46	112.02	86.13	485.02	630.82
62	62.4	4,277	27.78	111.86	85.99	486.52	632.91
61	61.5	5,172	41.47	112.04	85.86	489.69	638.96
60	60.5	5,441	55.87	112.60	86.43	491.65	640.53
59	59.5	4,758	68.47	114.02	87.70	492.01	639.69
58	58.5	3,919	78.84	114.36	88.10	491.75	638.33
57	57.5	2,810	86.28	115.32	89.07	496.23	642.48
56	56.5	1,822	91.10	115.48	89.33	492.23	636.36
55	55.5	1,157	94.16	115.98	89.90	492.98	635.96
54	54.5	820	96.33	116.61	90.62	492.43	633.67
53	53.5	460	97.55	117.31	90.95	496.37	640.24
52	52.5	328	98.42	118.08	91.62	497.50	641.21
51	51.5	250	99.08	116.32	90.63	502.23	644.55
≤50	49.3	347	100.00	120.11	92.74	495.09	641.21
MEDIE	60.1	37,781	100.00	113.31	87.23	490.37	637.00

Interval optim % carne macră

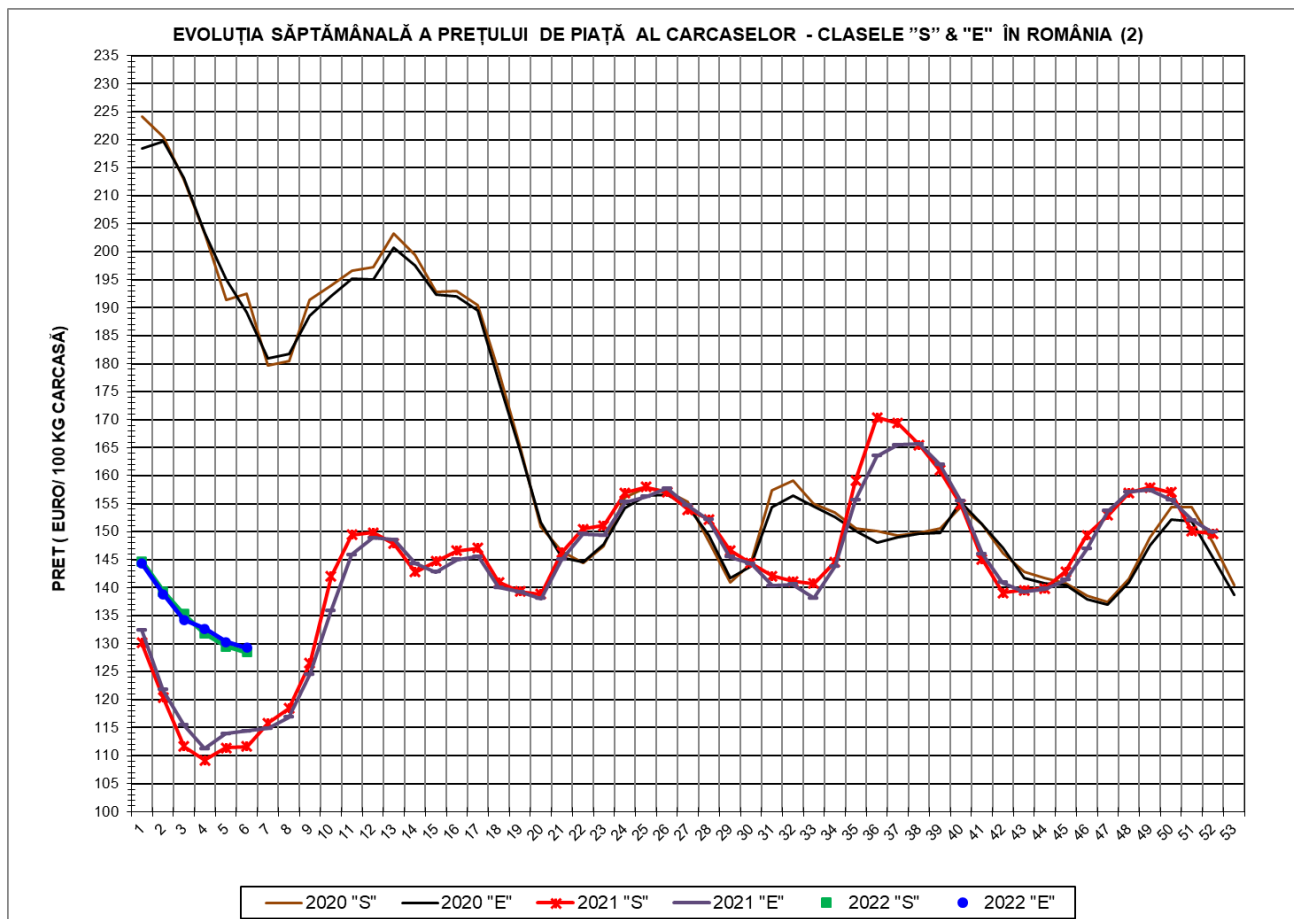


EVOLUȚIA SĂPTĂMÂNALĂ A PREȚULUI DE PIAȚĂ AL CARCASELOR - CLASELE "S" & "E" ÎN ROMÂNIA (1)



PREȚ NAȚIONAL CARCASE
CALITATEA STANDARD - CLASELE "S" & "E"

CLASA	PREȚ SĂPT 6 / 2022	VARIAȚIE		
		1 SĂPT	4 SĂPT	1 AN
S	635.31 RON	-0.86%	-7.78%	16.74%
E	639.14 RON	-0.87%	-6.89%	14.57%



PREȚ NAȚIONAL CARCASE				
CALITATEA STANDARD - CLASELE "S" & "E"				
CLASA	PREȚ SAPT 6 / 2022	VARIAȚIE		
		1 SĂPT	4 SĂPT	1 AN
S	128.46 €	-0.84%	-7.80%	15.07%
E	129.23 €	-0.85%	-6.92%	12.93%

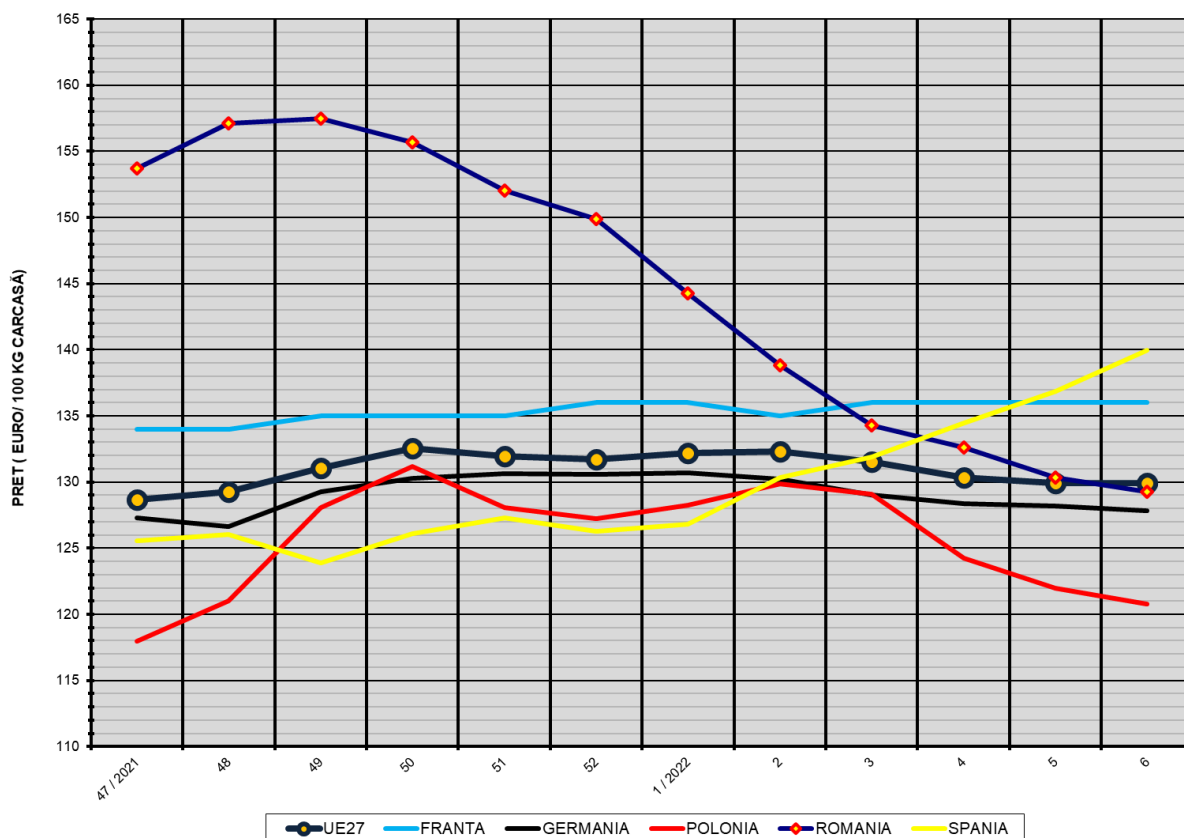


% PREȚ DE PIAȚĂ ÎN ROMÂNIA ȘI ÎN UE27 vs PRAGUL (PREȚUL) DE REFERINȚĂ UE27

SAPTAMANA	PREȚ (EUR)					% PREȚ vs PRAGUL (PREȚUL) DE REFERINȚĂ UE27 (*)				
	ROMÂNIA			UE27		ROMÂNIA			UE27	
	"S"	"E"	"S" + "E"	"S"	"E"	"S"	"E"	"S" + "E"	"S"	"E"
32 / 2021	141.14	140.62	140.95	153.10	146.73	93.51%	93.16%	93.39%	101.43%	97.21%
33	140.72	138.11	139.79	150.57	144.91	93.23%	91.50%	92.61%	99.76%	96.01%
34	144.60	143.83	144.32	148.15	142.05	95.80%	95.29%	95.61%	98.15%	94.11%
35	159.19	155.70	157.83	147.04	140.43	105.47%	103.15%	104.57%	97.42%	93.04%
36	170.37	163.50	167.50	144.92	138.21	112.87%	108.32%	110.97%	96.01%	91.57%
37	169.35	165.51	167.81	144.58	136.93	112.20%	109.65%	111.18%	95.79%	90.72%
38	165.50	165.62	165.55	142.21	136.08	109.65%	109.73%	109.68%	94.22%	90.16%
39	161.02	162.04	161.41	140.45	133.99	106.68%	107.36%	106.93%	93.05%	88.77%
40	154.83	155.48	155.08	137.63	132.40	102.58%	103.01%	102.74%	91.18%	87.71%
41	145.07	146.05	145.46	135.11	130.28	96.11%	96.76%	96.37%	89.51%	86.31%
42	139.09	140.89	139.77	133.48	129.45	92.15%	93.34%	92.60%	88.44%	85.76%
43	139.54	139.27	139.43	132.55	128.52	92.45%	92.27%	92.38%	87.82%	85.15%
44	139.91	139.79	139.86	132.41	128.53	92.69%	92.61%	92.66%	87.73%	85.15%
45	142.90	141.39	142.27	132.00	128.68	94.68%	93.68%	94.26%	87.45%	85.25%
46	149.32	146.94	148.30	132.43	128.57	98.93%	97.35%	98.25%	87.74%	85.18%
47	152.91	153.70	153.24	132.25	128.69	101.30%	101.83%	101.52%	87.62%	85.26%
48	156.96	157.14	157.03	132.50	129.26	103.99%	104.11%	104.04%	87.79%	85.64%
49	157.93	157.46	157.74	133.16	131.04	104.63%	104.32%	104.51%	88.22%	86.81%
50	157.07	155.70	156.53	134.22	132.58	104.06%	103.15%	103.70%	88.92%	87.84%
51	150.05	152.02	150.84	133.55	131.95	99.41%	100.71%	99.94%	88.48%	87.42%
52	149.68	149.91	149.78	133.78	131.71	99.17%	99.31%	99.23%	88.63%	87.26%
1 / 2022	144.72	144.27	144.55	134.08	132.17	95.88%	95.58%	95.77%	88.83%	87.57%
2	139.33	138.84	139.13	134.82	132.33	92.31%	91.98%	92.18%	89.32%	87.67%
3	135.26	134.28	134.87	134.48	131.54	89.61%	88.96%	89.35%	89.10%	87.15%
4	131.78	132.64	132.10	134.08	130.35	87.30%	87.87%	87.52%	88.83%	86.36%
5	129.54	130.34	129.84	134.46	129.94	85.82%	86.35%	86.02%	89.08%	86.09%
6	128.46	129.23	128.78	135.25	129.91	85.11%	85.62%	85.32%	89.60%	86.06%

(*) 150.939 EUR conform Art. 7 [1] al Reg. [UE] nr. 1308/2013

EVOLUȚIA SĂPTĂMÂNALĂ A PREȚULUI CLASA "E" ÎN UE27 ȘI ÎN CÂTEVA STATE MEMBRE



COMPARAȚII DE PREȚURI

SĂPT 6 / 2022 =	UE27	FR	DE	PL	RO	ES	RO vs UE27	RO vs FR	RO vs DE	RO vs PL	RO vs ES
	129.91 €	136.00 €	127.84 €	120.80 €	129.23 €	139.96 €	-0.67 € -0.5%	-6.77 € -5.0%	1.39 € 1.1%	8.43 € 7.0%	-10.73 € -7.7%



PREȚUL CARCASELOR DIN CLASA "E" ÎN STATELE MEMBRE (FĂRĂ ITALIA, MALTA)
VERSUS PREȚUL UE27 ÎN SĂPTĂMÂNA 7 - 13 FEBRUARIE 2022

