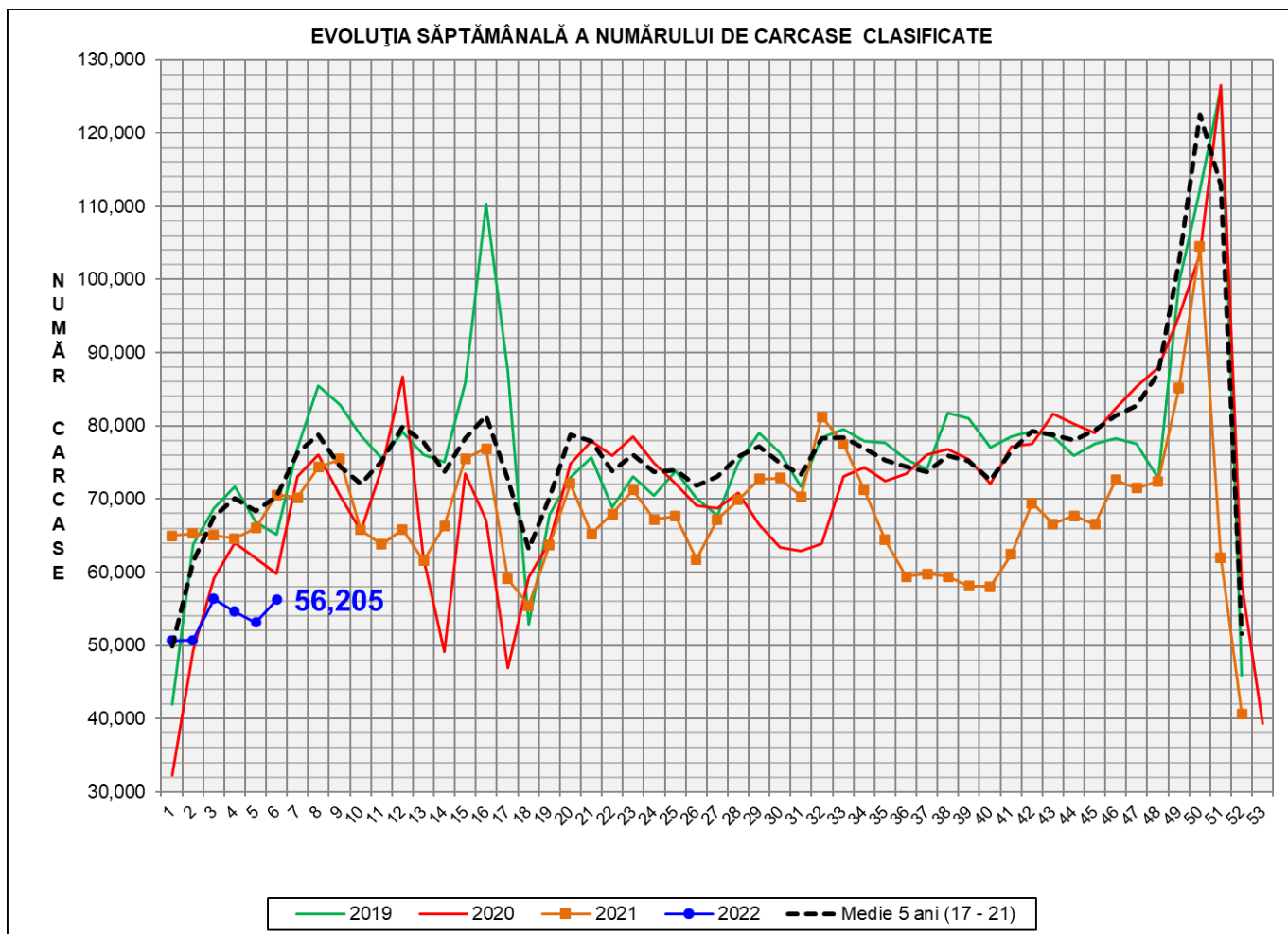


Rezultatele clasificării carcaselor de porcine

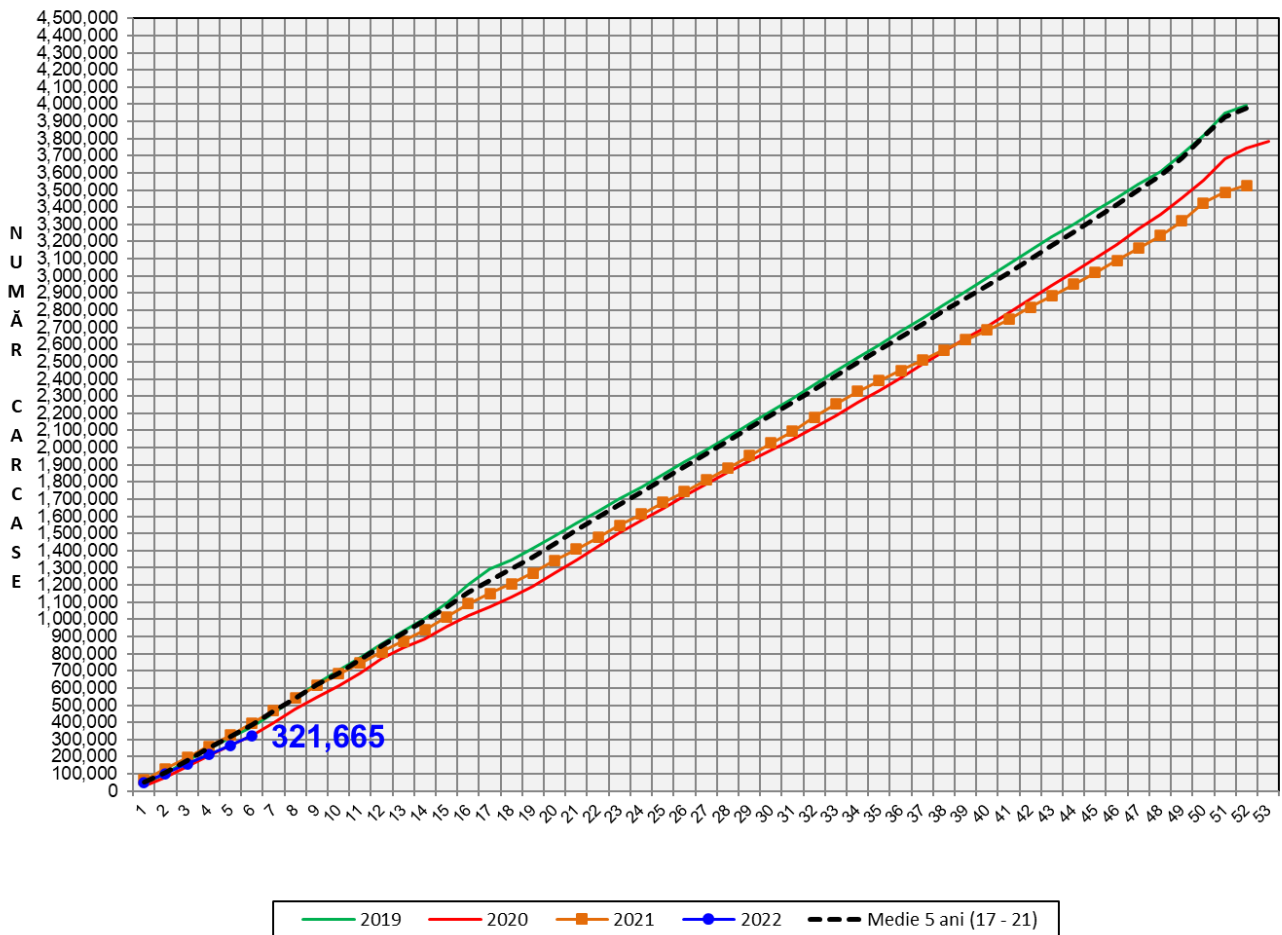
Săptămâna 6 (7 – 13 februarie 2022)



% Modificare		
1 SĂPT	1 AN	MEDIE 5 ANI (2017 - 2021)
5.8%	-20.3%	-20.1%

N.B. Coloanele de culoare verde din diagramele de la pagina 6 se grupează în intervalul optim al conținutului de carne macră și respectiv al greutateii carcaselor clasificate.

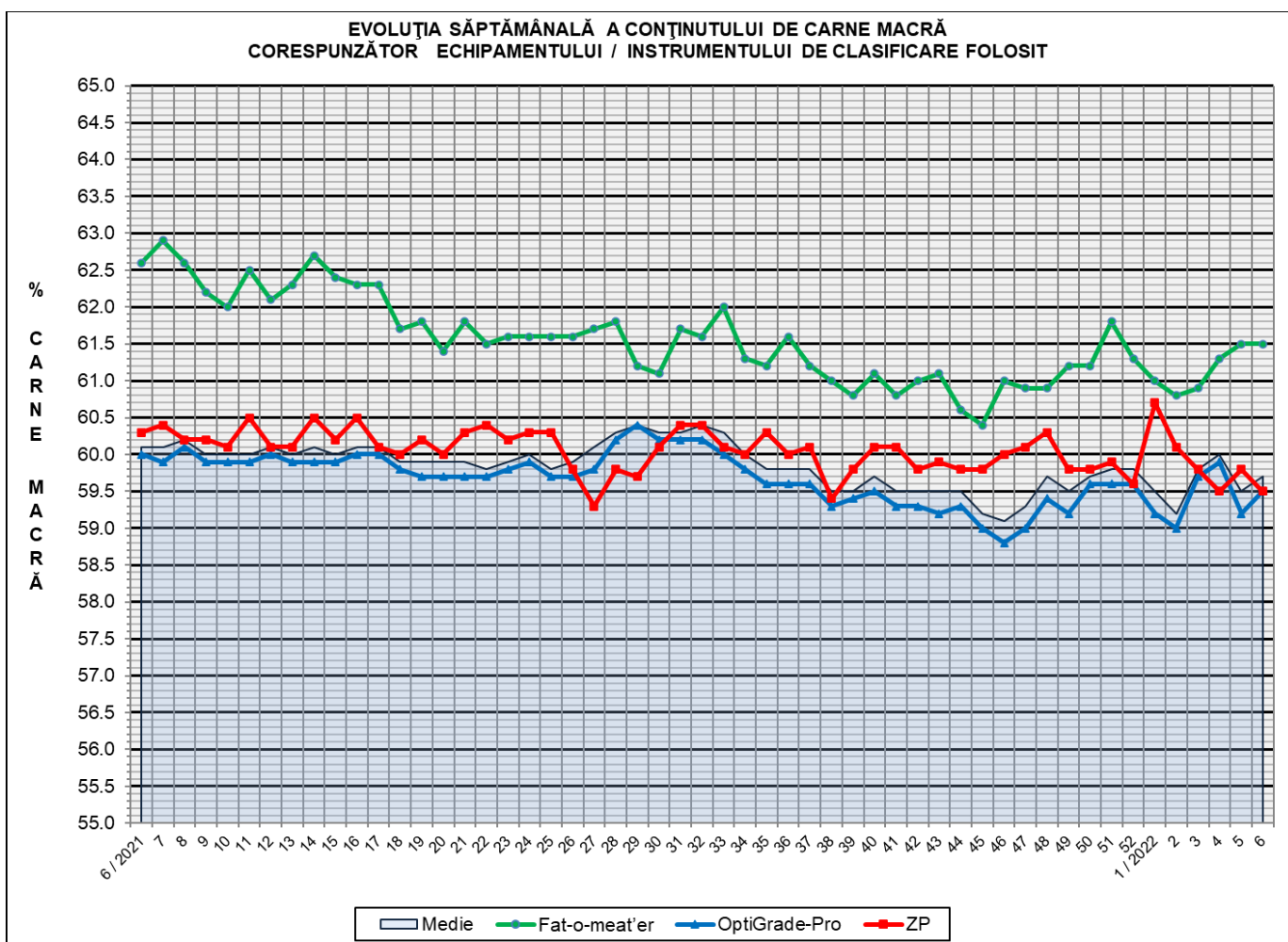
EVOLUȚIA SĂPTĂMÂNALĂ CUMULATIVĂ A NUMĂRULUI DE CARCASE CLASIFICATE



% Modificare	
1 AN	MEDIE 5 ANI (2017 - 2021)
-18.9%	-17.1%

Numărul de carcase clasificate în săptămâna 7 - 13 februarie 2022 în funcție de echipamentul / instrumentul folosit

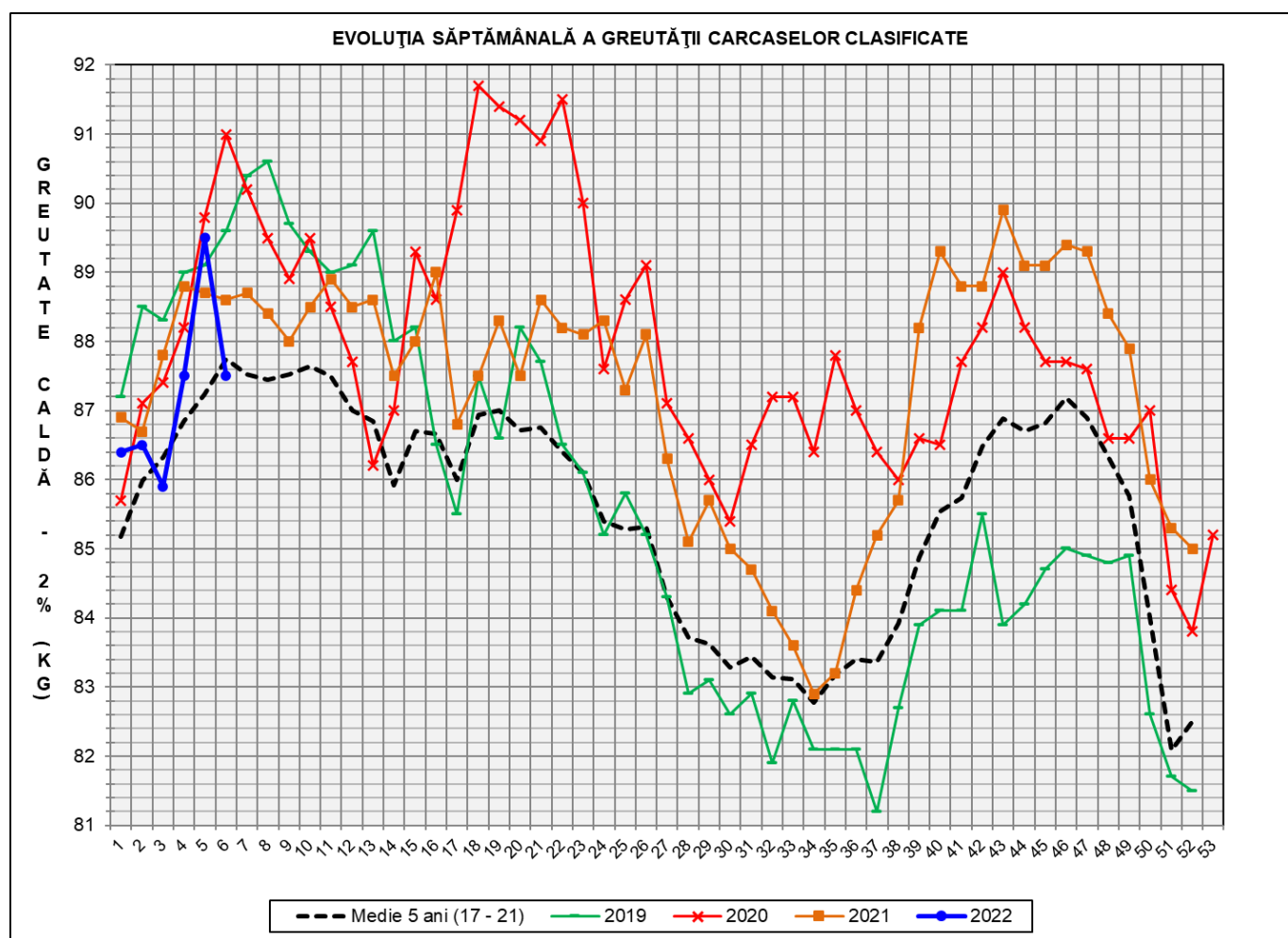
Metoda	Echipament / instrument	Număr carcase	% din total carcase
Sondă Optică	Fat-o-meat'er	5,956	10.60%
	OptiGrade-Pro	48,367	86.05%
ZP	Rigla	1,882	3.35%
TOTAL		56,205	100.00%





**DISTRIBUȚIA ÎN CLASE A CARCASELOR DE PORCINE CLASIFICATE
ÎN SĂPTĂMÂNA 7 - 13 FEBRUARIE 2022**

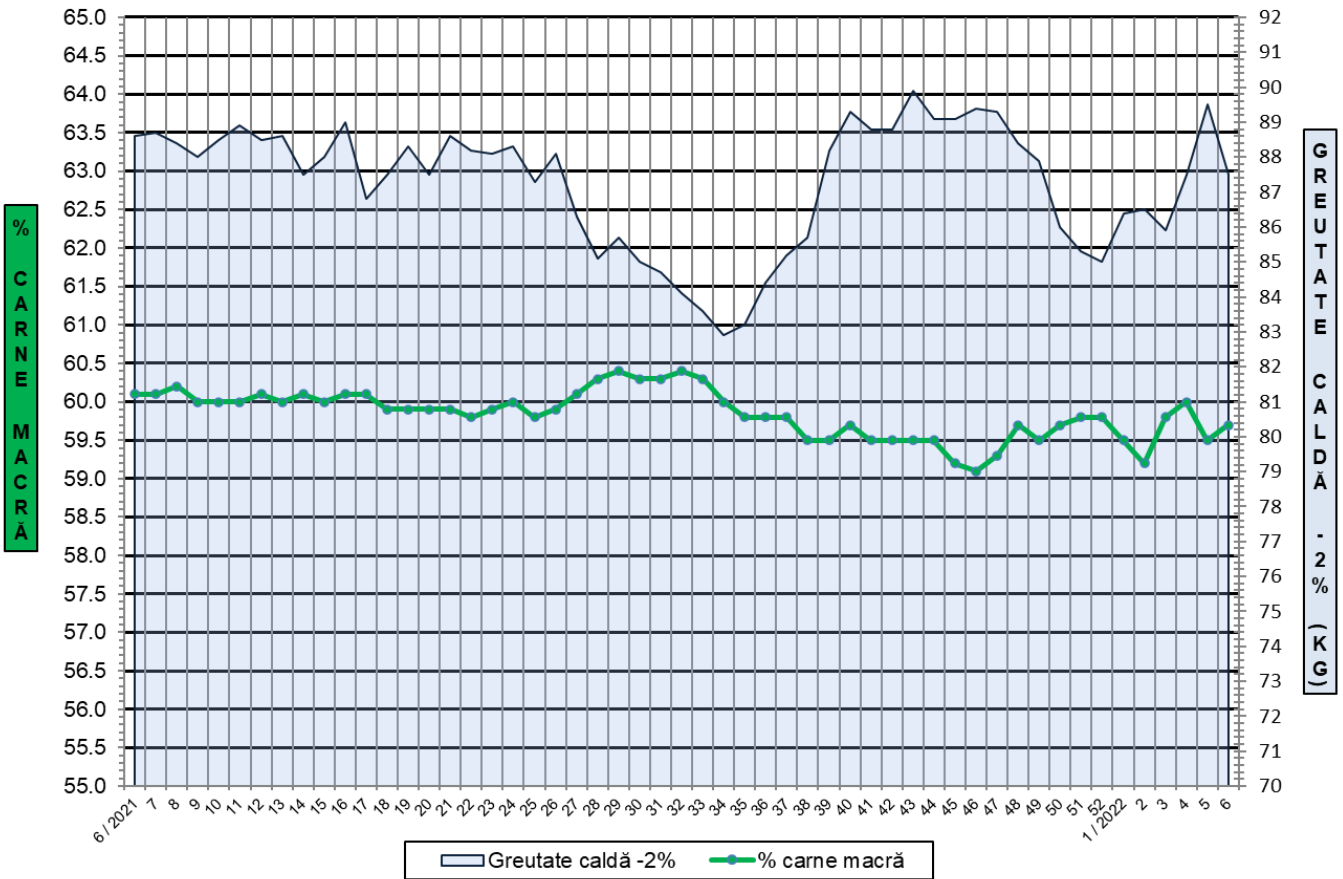
CLASA	% CARNE MACRĂ	NUMĂR CARCASE	% DIN TOTAL	% CARNE MACRĂ	GREUTATE CALDĂ - 2% (KG)
S	≥ 60	28,831	51.30	62.2	85.9
E	55 - 59.9	22,617	40.24	58.0	88.6
U	50 - 54.9	4,199	7.47	53.2	91.4
R	45 - 49.9	495	0.88	48.4	92.8
O	40 - 44.9	52	0.09	43.0	94.2
P	< 40	11	0.02	38.8	93.1
TOTAL		56,205	100.00	59.7	87.5



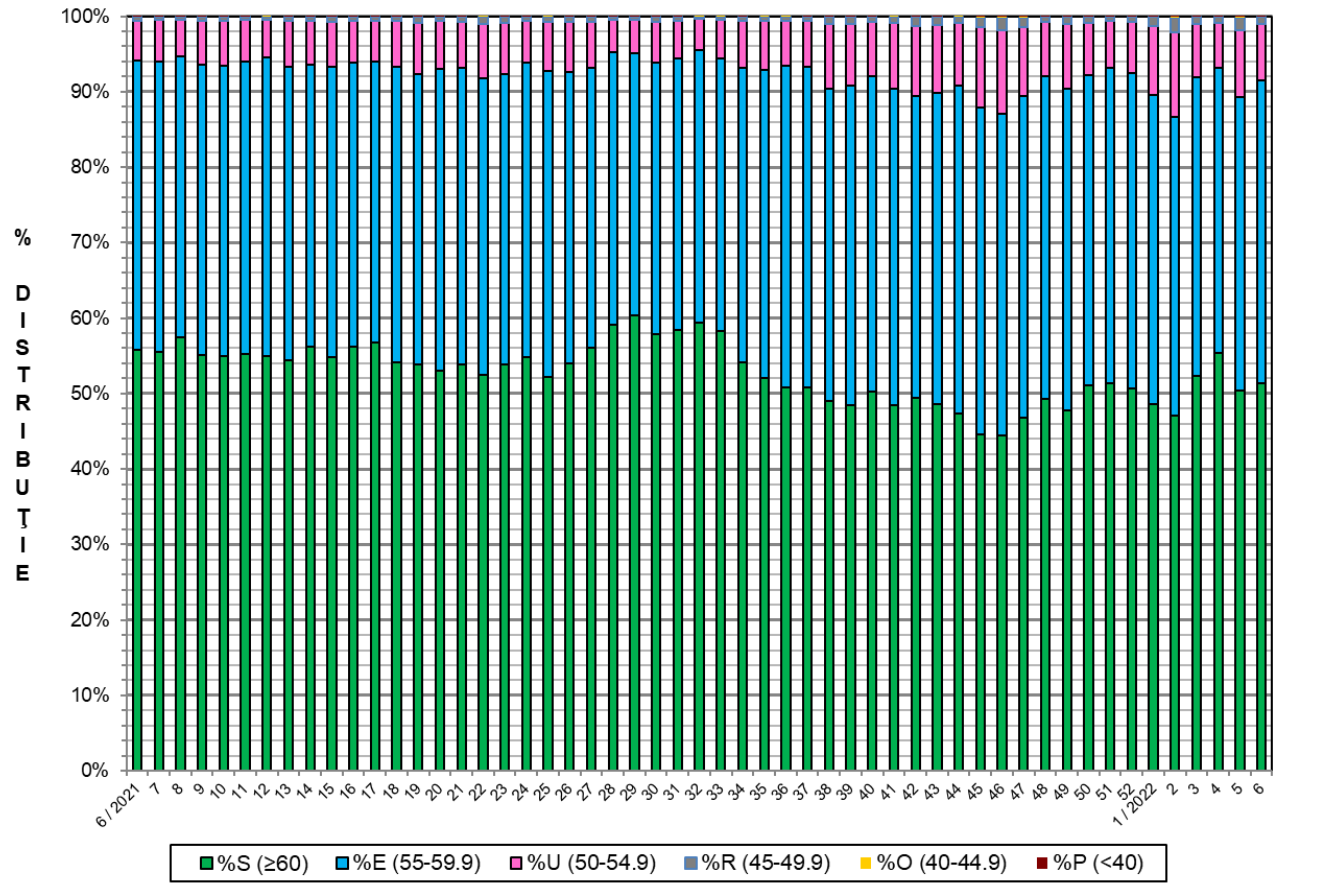
GREUTATE CALDĂ - 2% (KG)	VARIAȚIE			MEDIE 5 ANI (2017 - 2021)
	1 SĂPT	4 SĂPT	1 AN	
87.5	-2.2%	1.2%	-1.2%	1.0%



FLUCTUAȚIA SĂPTĂMÂNALĂ A CONȚINUTULUI DE CARNE MACRĂ ȘI A GREUTĂȚII CARCASELOR CLASIFICATE

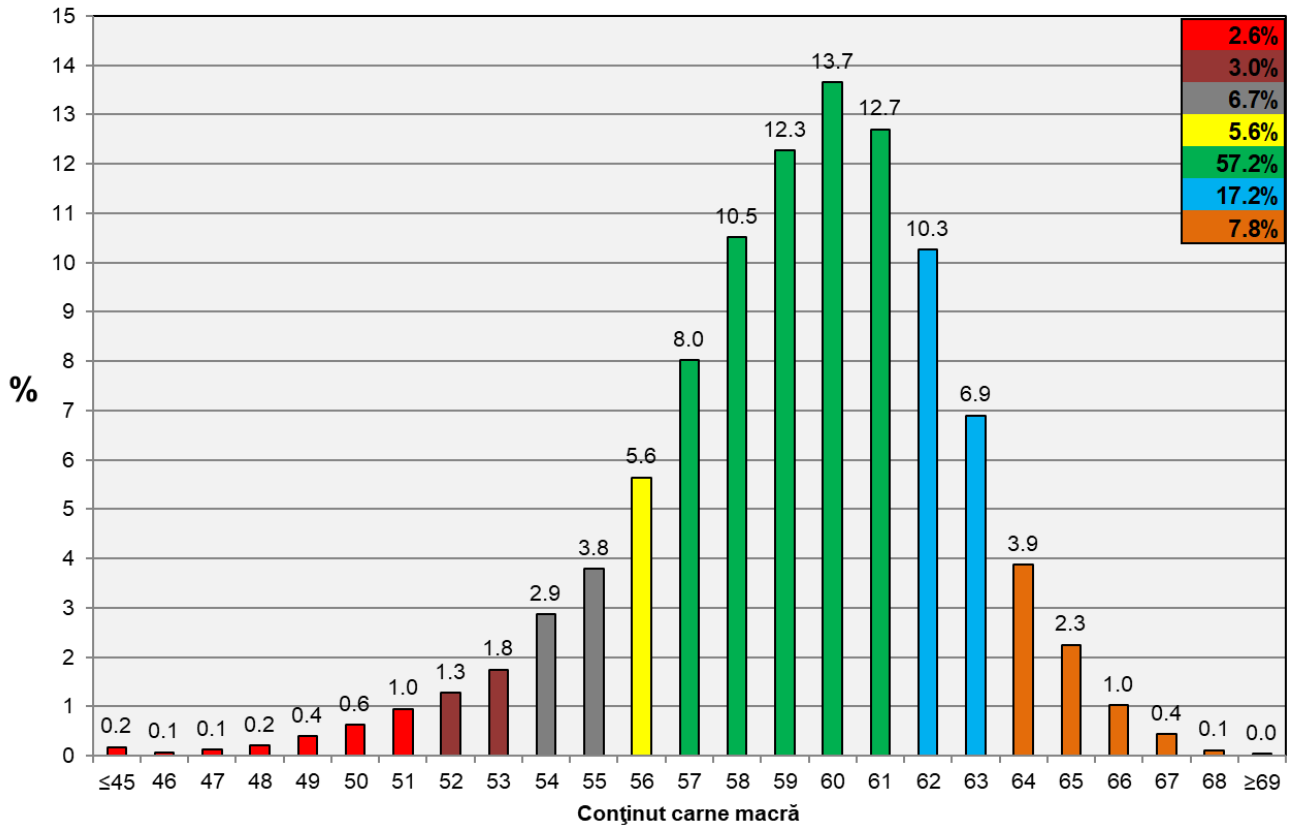


FLUCTUAȚIA SĂPTĂMÂNALĂ A DISTRIBUȚIEI CARCASELOR CLASIFICATE ÎN CLASELE SEUROP





Distribuția conținutului de carne macră a carcaselor clasificate în România în săptămâna 7 - 13 februarie 2022 (N = 56,205)



Distribuția greutății carcaselor clasificate în România în săptămâna 7 - 13 februarie 2022 (N = 56,205)

