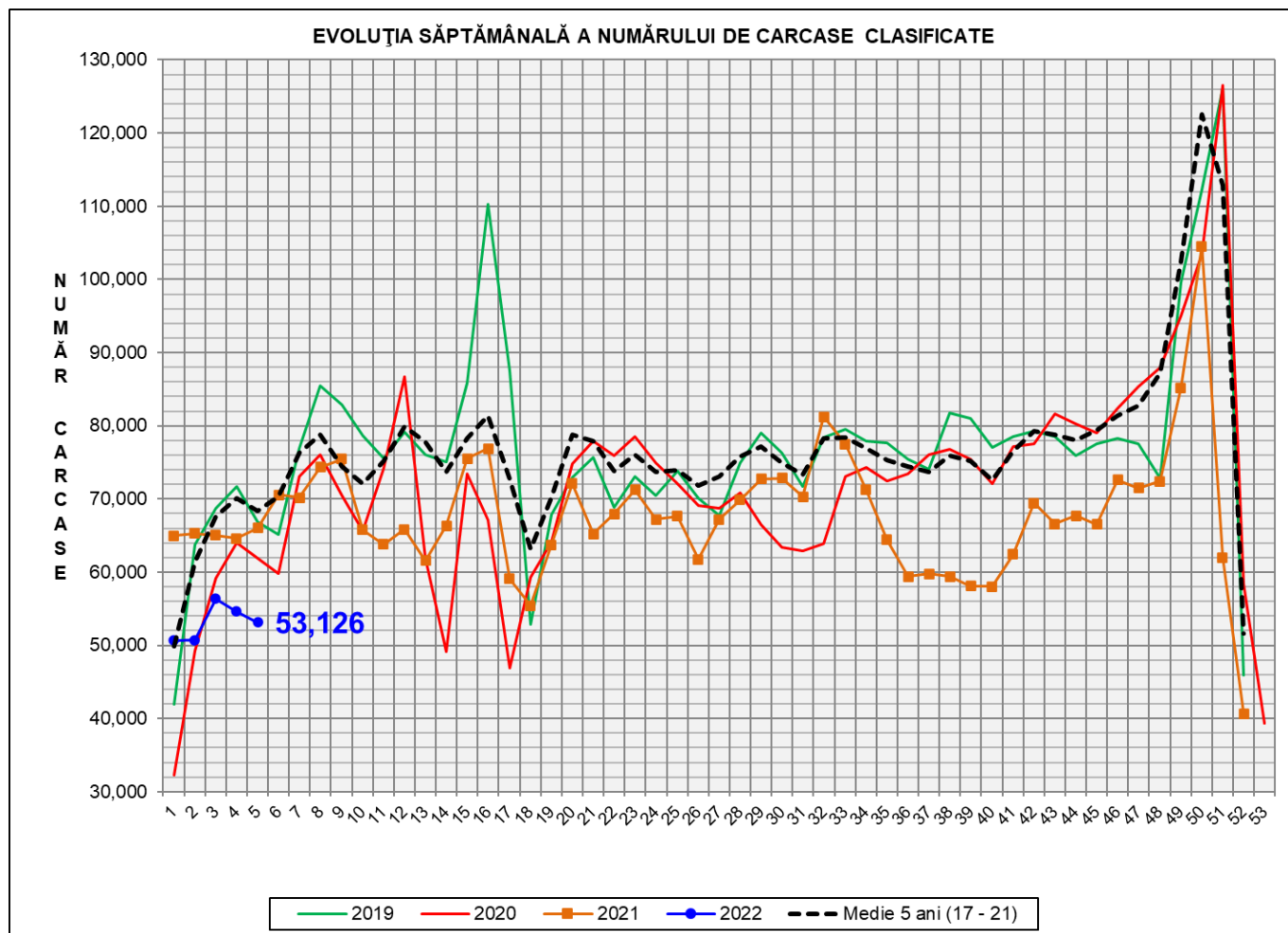


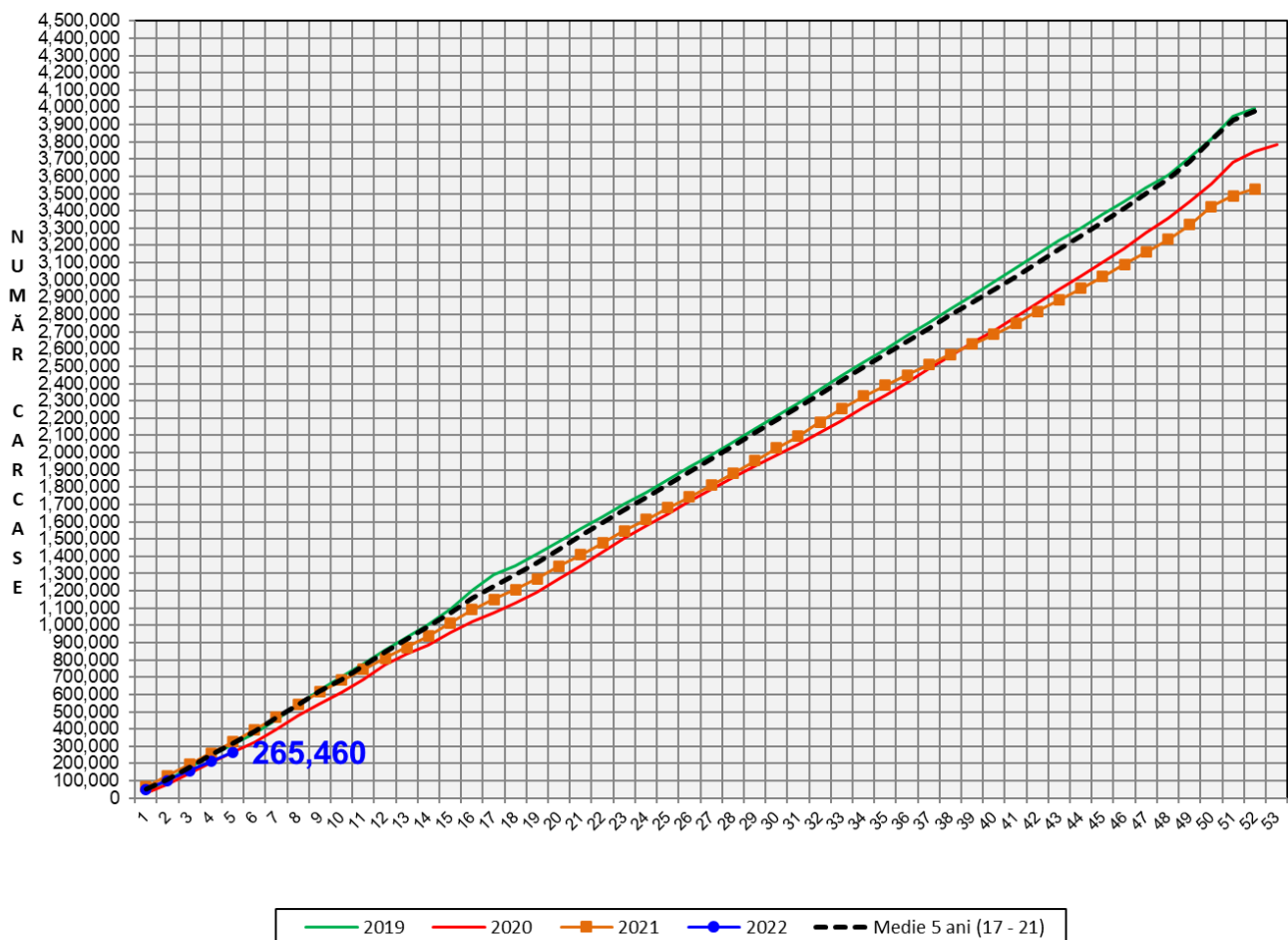
# Rezultatele clasificării carcaselor de porcine Săptămâna 5 (31 ianuarie – 6 februarie 2022)



% Modificare		
1 SĂPT	1 AN	MEDIE 5 ANI (2017 - 2021)
-2.7%	-19.6%	-22.3%

**N.B.** Coloanele de culoare verde din diagramele de la pagina 6 se grupează în intervalul optim al conținutului de carne macră și respectiv al greutatei carcaselor clasificate.

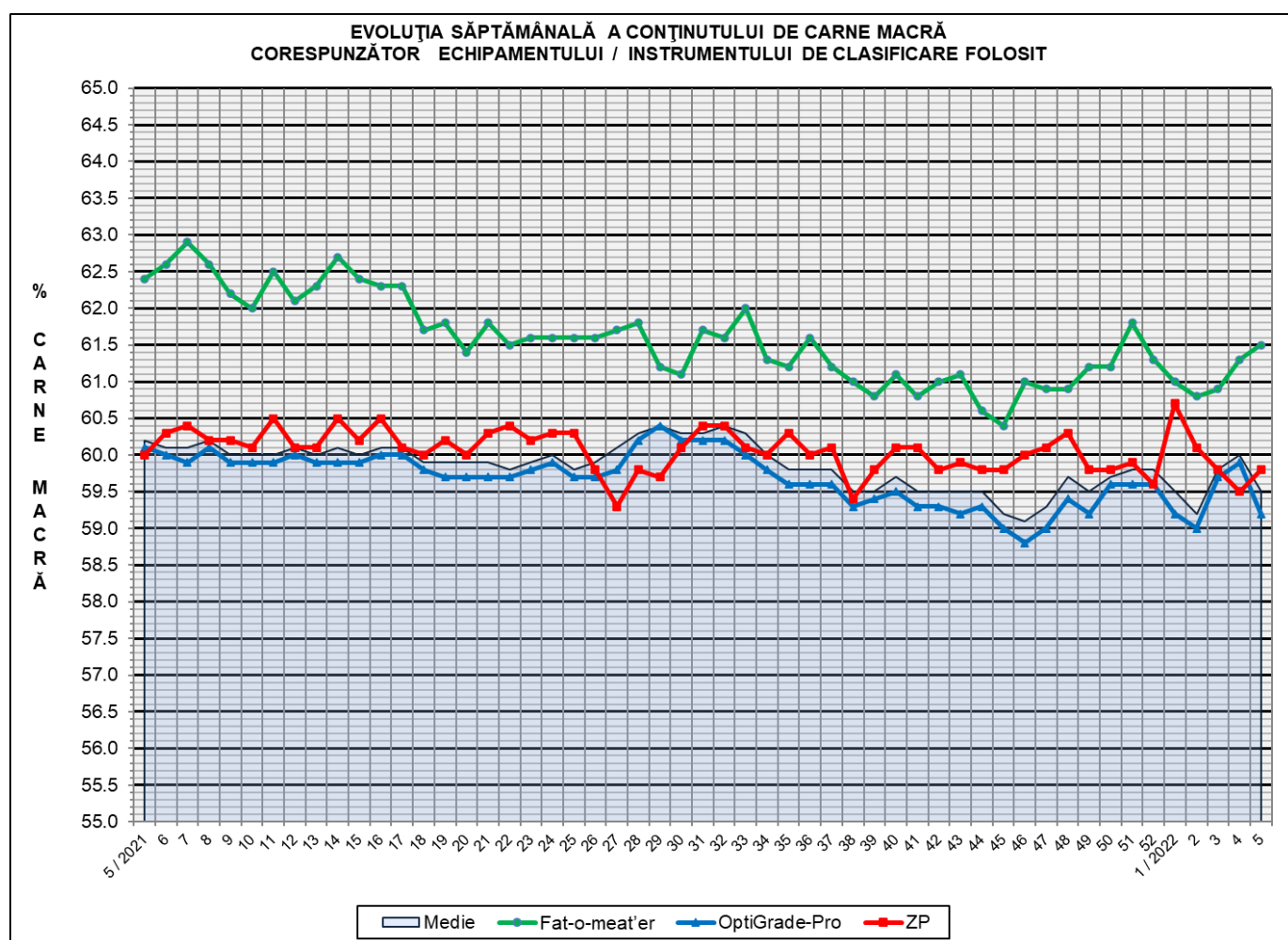
EVOLUȚIA SĂPTĂMÂNALĂ CUMULATIVĂ A NUMĂRULUI DE CARCASE CLASIFICATE



% Modificare	
1 AN	MEDIE 5 ANI (2017 - 2021)
-18.6%	-16.4%

## Numărul de carcase clasificate în săptămâna 31 ianuarie - 6 februarie 2022 în funcție de echipamentul / instrumentul folosit

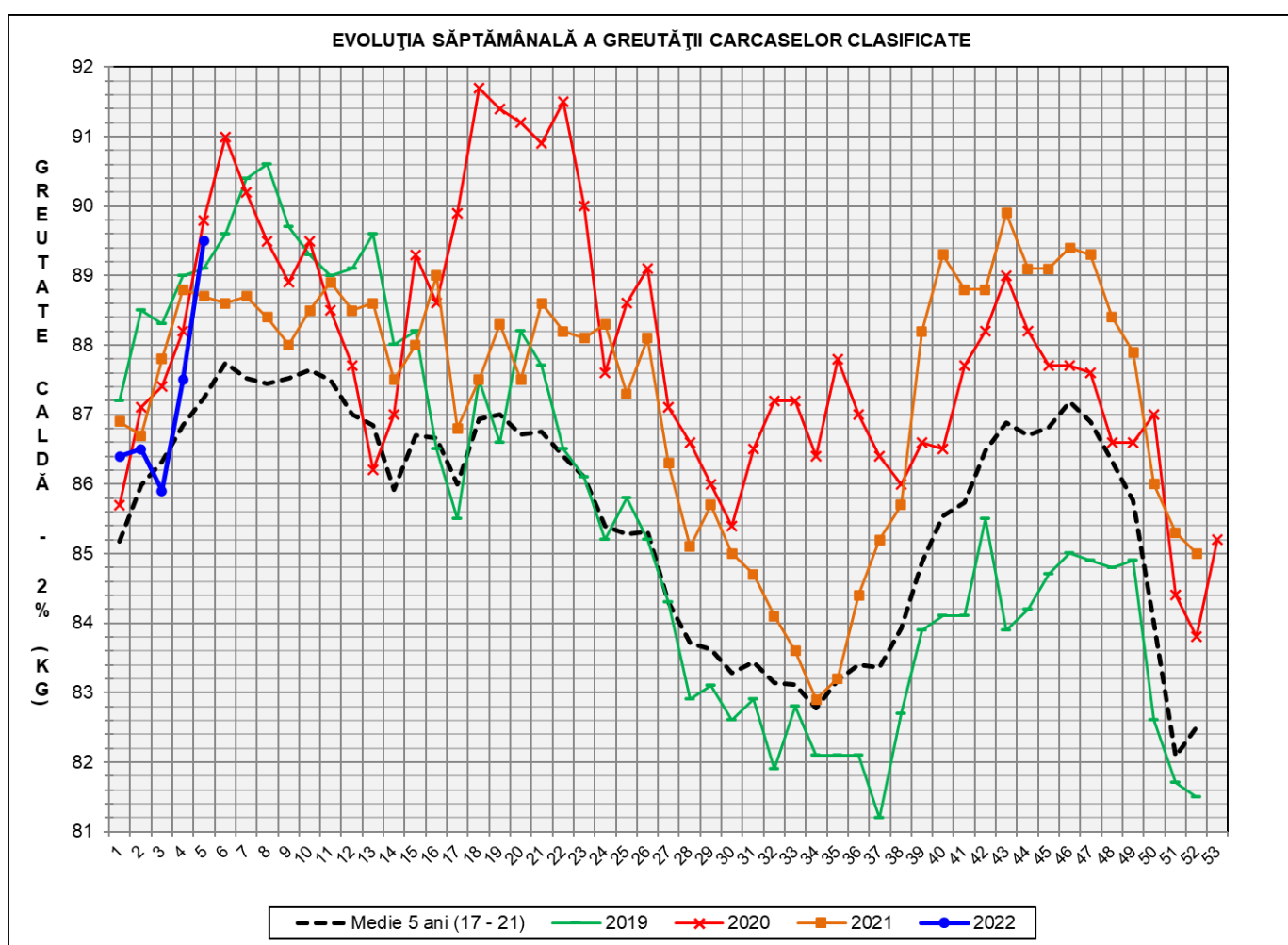
Metoda	Echipament / instrument	Număr carcase	% din total carcase
Sondă Optică	Fat-o-meat'er	6,375	12.00%
	OptiGrade-Pro	45,086	84.87%
ZP	Rigla	1,665	3.13%
TOTAL		53,126	100.00%





**DISTRIBUȚIA ÎN CLASE A CARCASELOR DE PORCINE CLASIFICATE  
ÎN SĂPTĂMÂNA 31 IANUARIE - 6 FEBRUARIE 2022**

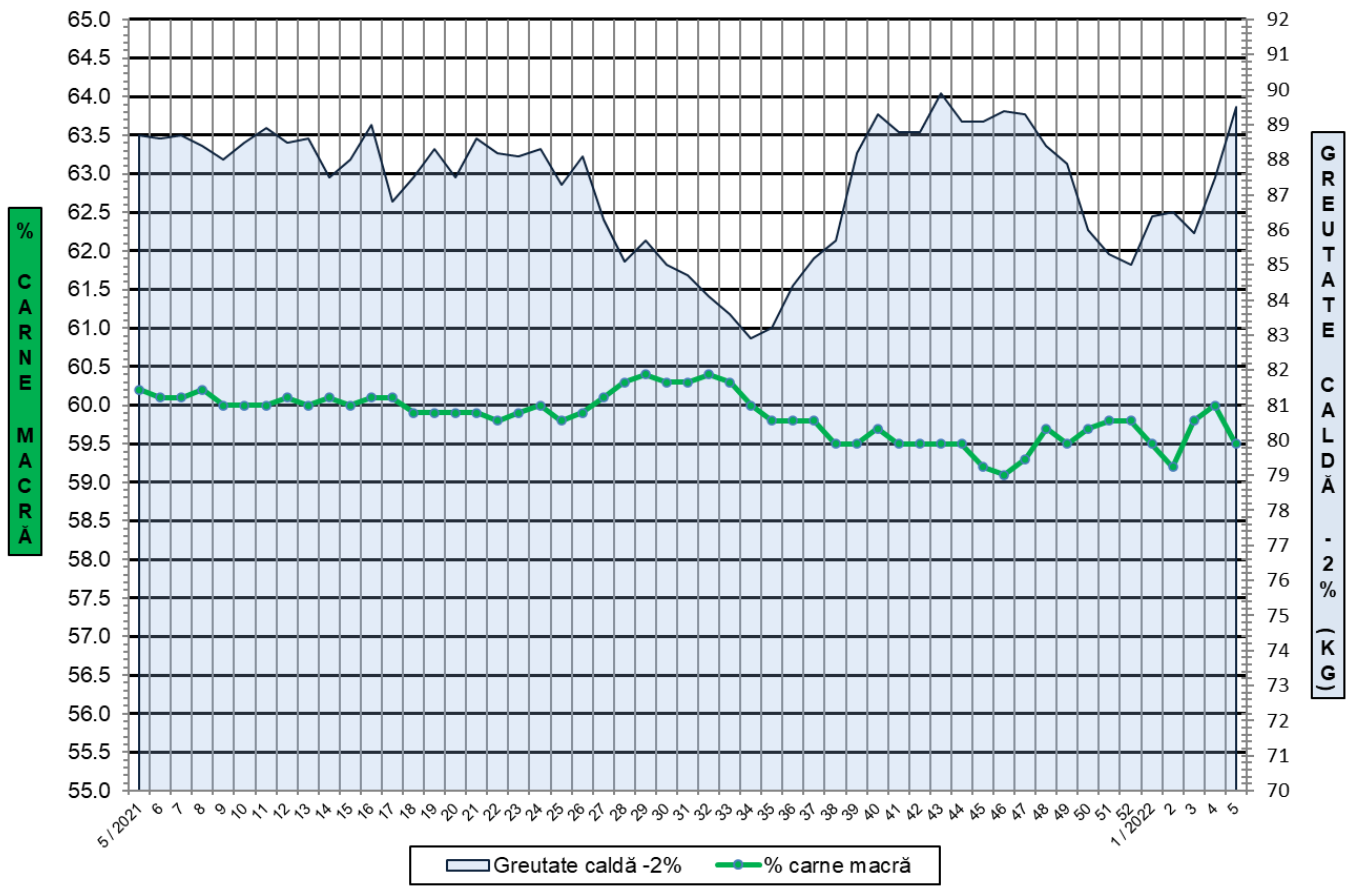
CLASA	% CARNE MACRĂ	NUMĂR CARCASE	% DIN TOTAL	% CARNE MACRĂ	GREUTATE CALDĂ - 2% (KG)
<b>S</b>	<b>≥ 60</b>	<b>26,787</b>	<b>50.42</b>	<b>62.3</b>	<b>86.5</b>
<b>E</b>	<b>55 - 59.9</b>	<b>20,611</b>	<b>38.80</b>	<b>58.0</b>	<b>91.2</b>
<b>U</b>	<b>50 - 54.9</b>	<b>4,744</b>	<b>8.93</b>	<b>53.0</b>	<b>97.0</b>
<b>R</b>	<b>45 - 49.9</b>	<b>861</b>	<b>1.62</b>	<b>48.3</b>	<b>101.2</b>
<b>O</b>	<b>40 - 44.9</b>	<b>114</b>	<b>0.21</b>	<b>43.2</b>	<b>102.9</b>
<b>P</b>	<b>&lt; 40</b>	<b>9</b>	<b>0.02</b>	<b>38.1</b>	<b>102.7</b>
<b>TOTAL</b>		<b>53,126</b>	<b>100.00</b>	<b>59.5</b>	<b>89.5</b>



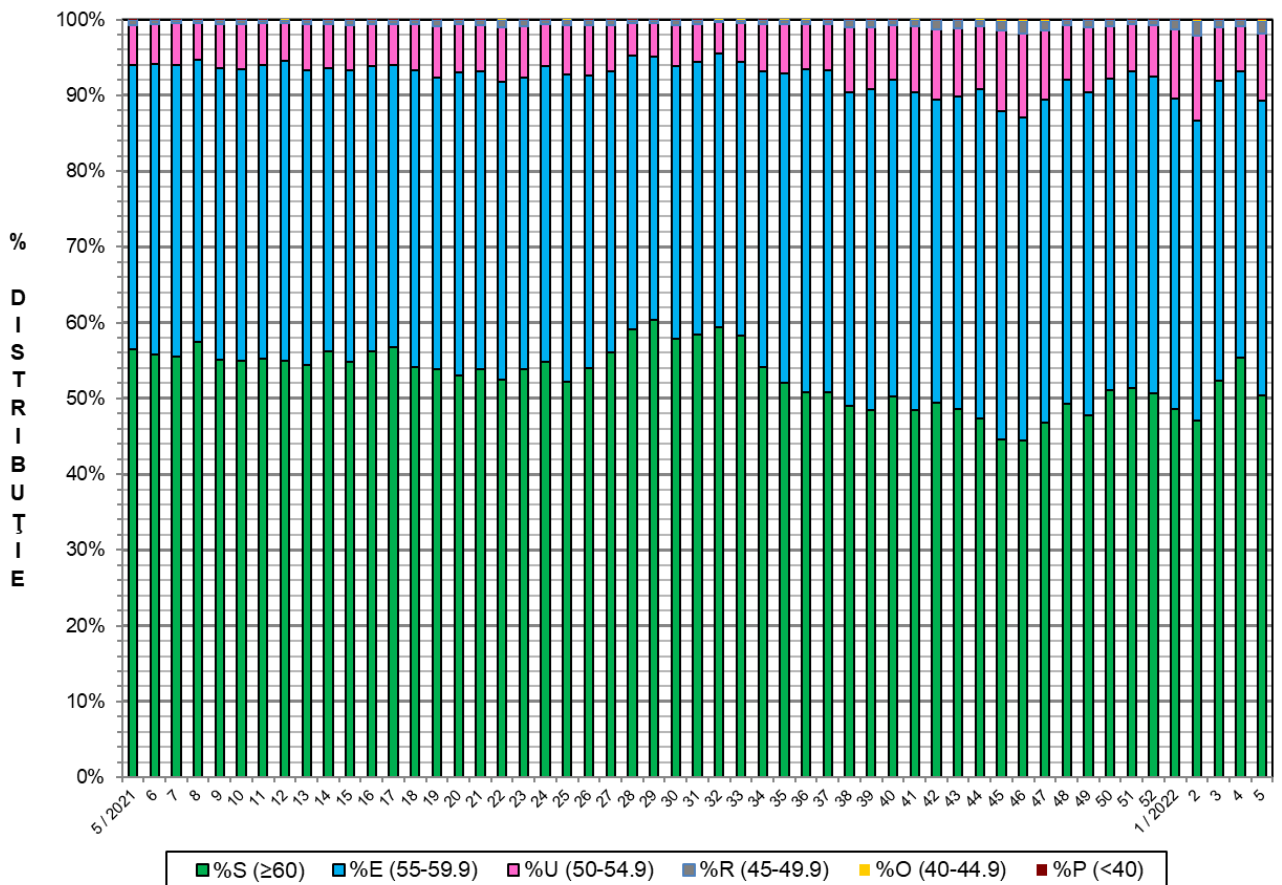
GREUTATE CALDĂ - 2% (KG)	VARIAȚIE			
	1 SĂPT	4 SĂPT	1 AN	MEDIE 5 ANI (2017 - 2021)
<b>89.5</b>	<b>2.3%</b>	<b>3.6%</b>	<b>0.9%</b>	<b>1.7%</b>



FLUCTUAȚIA SĂPTĂMÂNALĂ A CONȚINUTULUI DE CARNE MACRĂ ȘI A GREUTĂȚII CARCASELOR CLASIFICATE

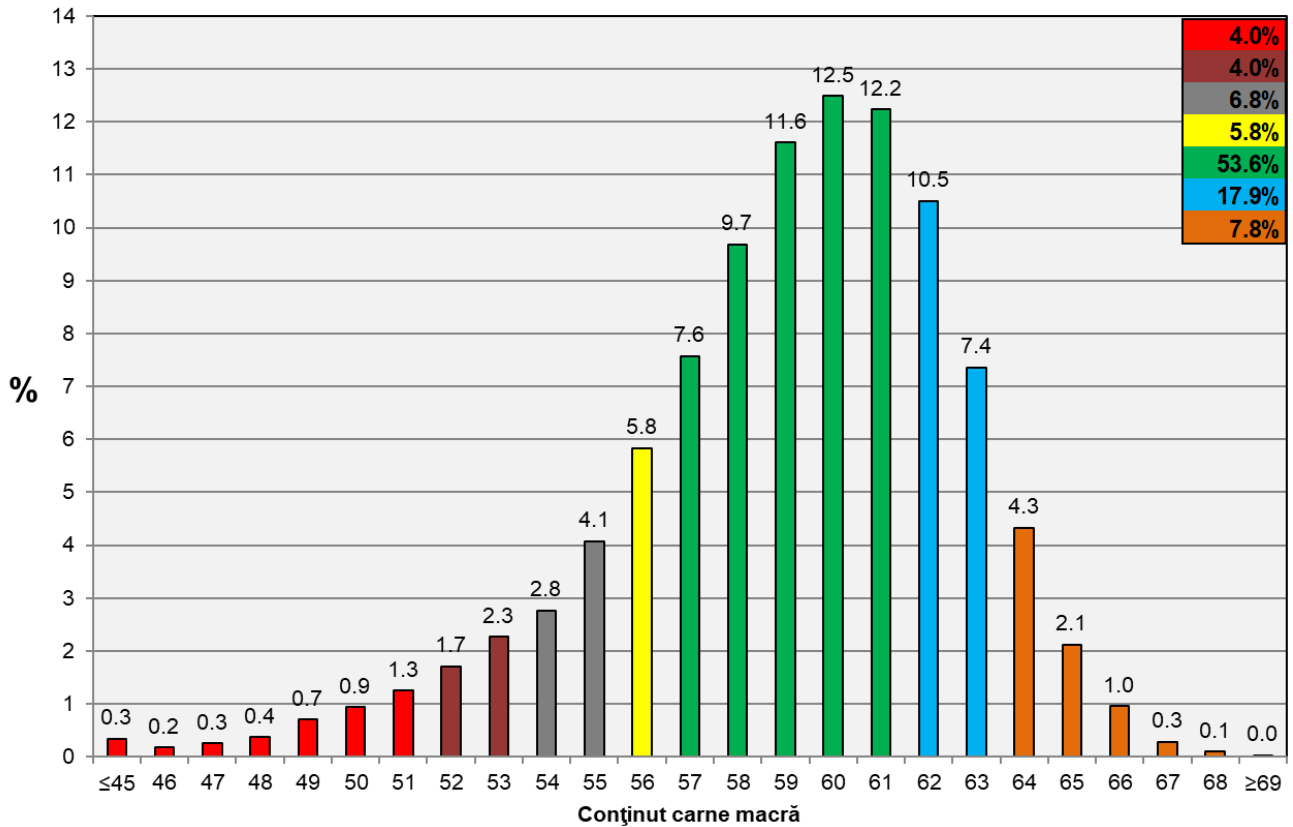


FLUCTUAȚIA SĂPTĂMÂNALĂ A DISTRIBUȚIEI CARCASELOR CLASIFICATE ÎN CLASELE SEUROP





**Distribuția conținutului de carne macră a carcaselor clasificate în România în săptămâna 31 ianuarie - 6 februarie 2022 (N = 53,126)**



**Distribuția greutății carcaselor clasificate în România în săptămâna 31 ianuarie - 6 februarie 2022 (N = 53,126)**

