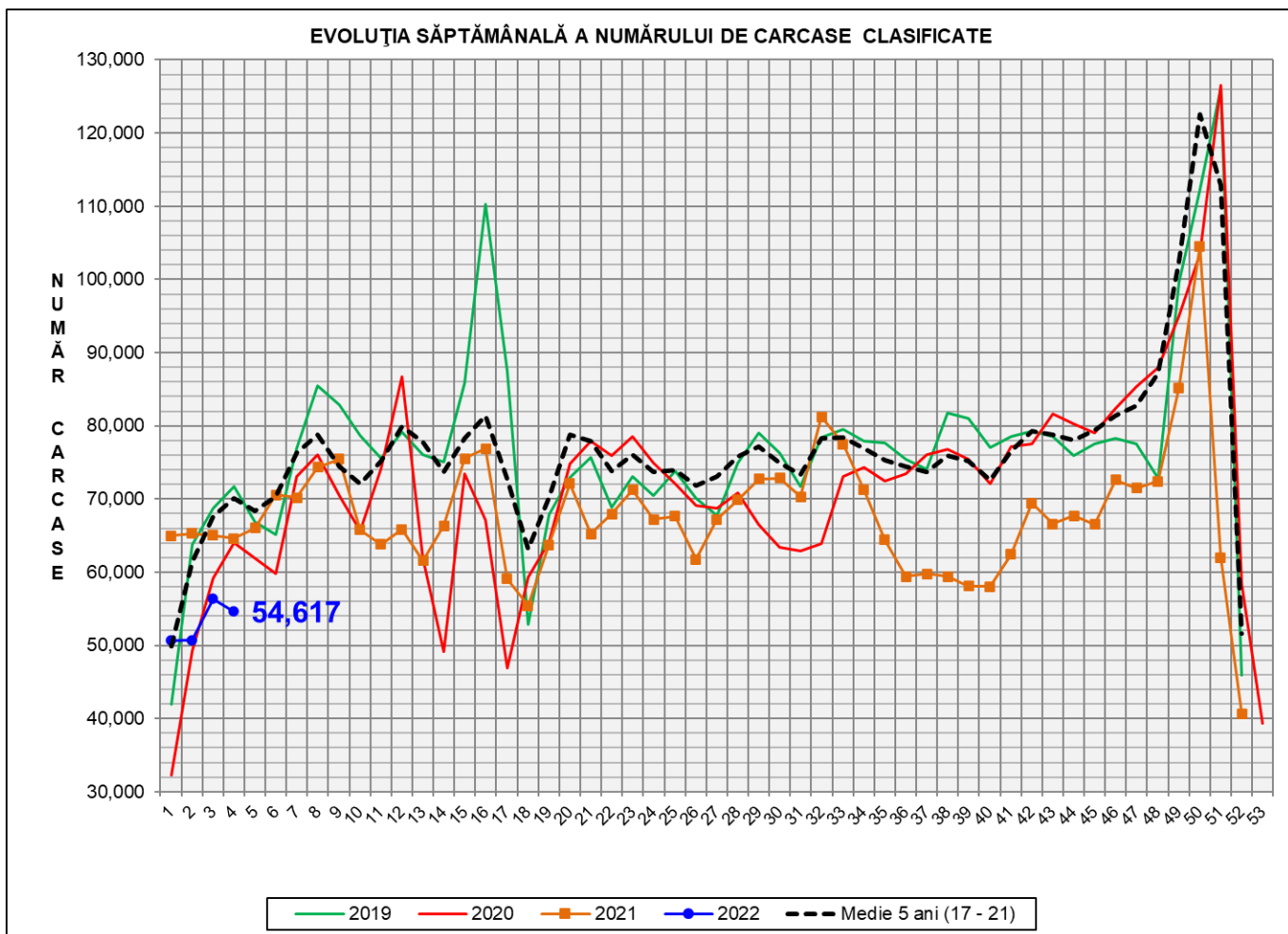


Rezultatele clasificării carcaselor de porcine

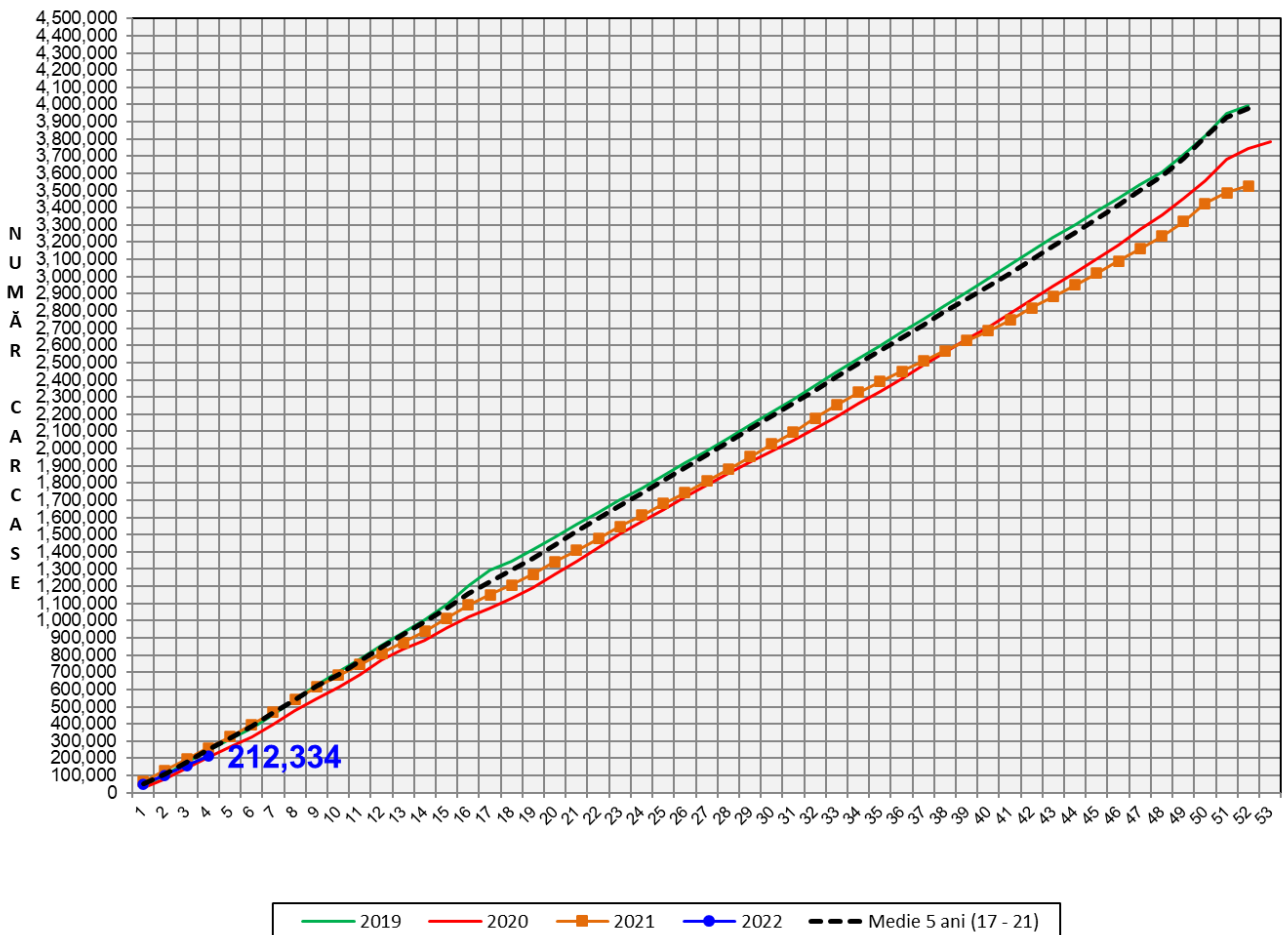
Săptămâna 4 (24 – 30 ianuarie 2022)



% Modificare		
1 SĂPT	1 AN	MEDIE 5 ANI (2017 - 2021)
-3.1%	-15.5%	-22.1%

N.B. Coloanele de culoare verde din diagramele de la pagina 6 se grupează în intervalul optim al conținutului de carne macră și respectiv al greutatei carcaselor clasificate.

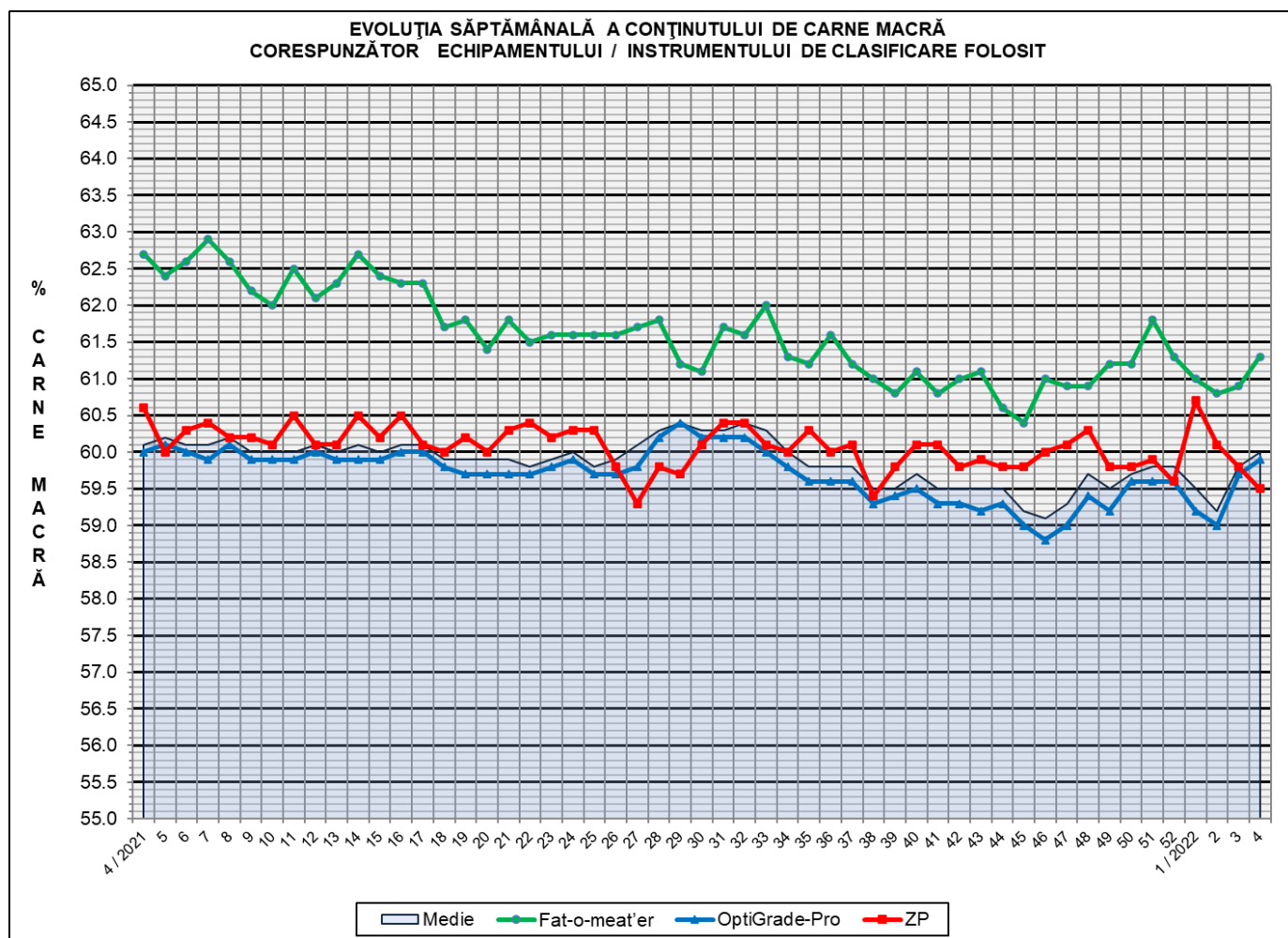
EVOLUȚIA SĂPTĂMÂNALĂ CUMULATIVĂ A NUMĂRULUI DE CARCASE CLASIFICATE



% Modificare	
1 AN	MEDIE 5 ANI (2017 - 2021)
-18.3%	-14.8%

Numărul de carcase clasificate în săptămâna 24 - 30 ianuarie 2022 în funcție de echipamentul / instrumentul folosit

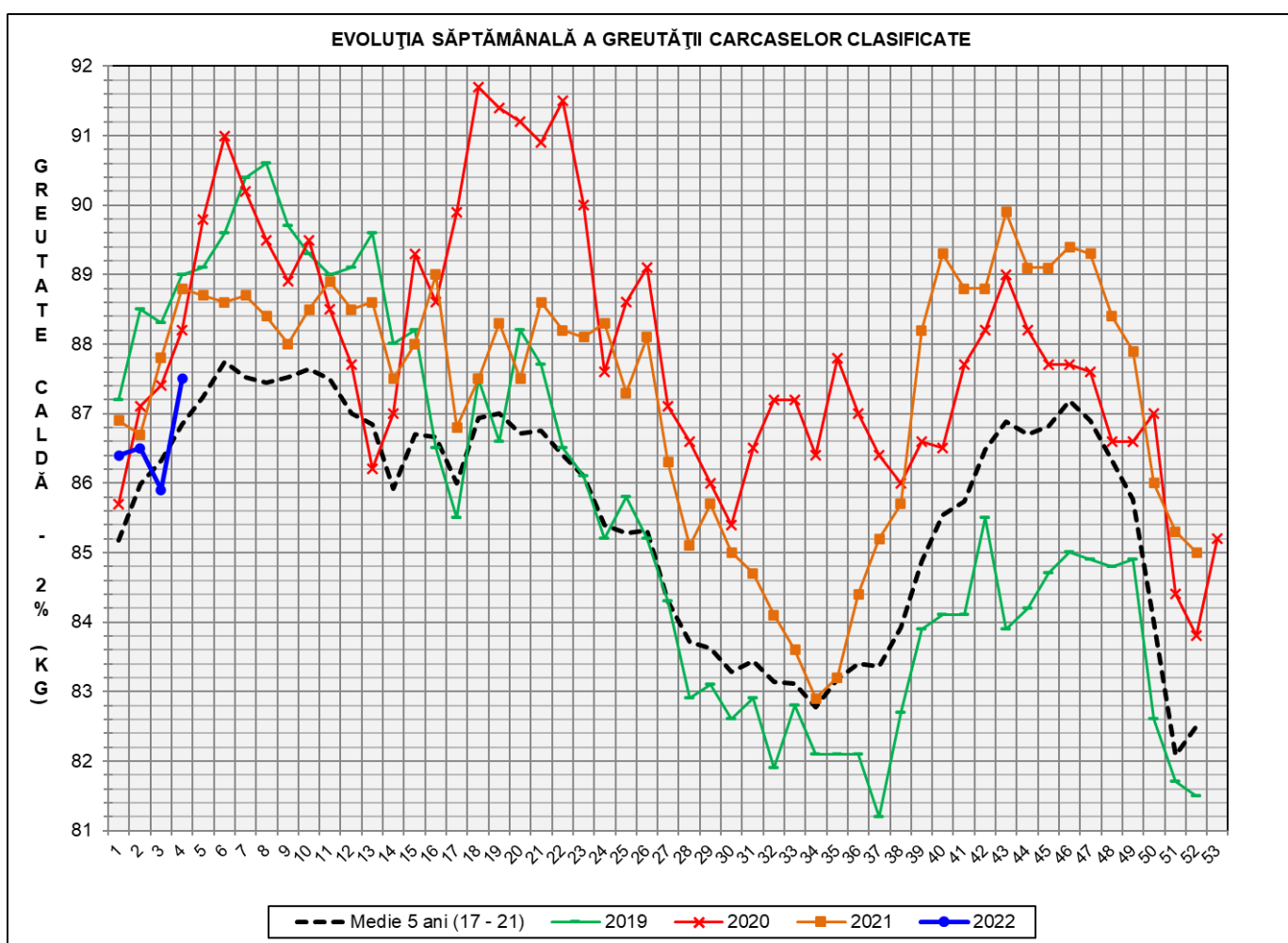
Metoda	Echipament / instrument	Număr carcase	% din total carcase
Sondă Optică	Fat-o-meat'er	5,577	10.21%
	OptiGrade-Pro	47,059	86.16%
ZP	Rigla	1,981	3.63%
TOTAL		54,617	100.00%





**DISTRIBUȚIA ÎN CLASE A CARCASELOR DE PORCINE CLASIFICATE
ÎN SĂPTĂMÂNA 24 - 30 IANUARIE 2022**

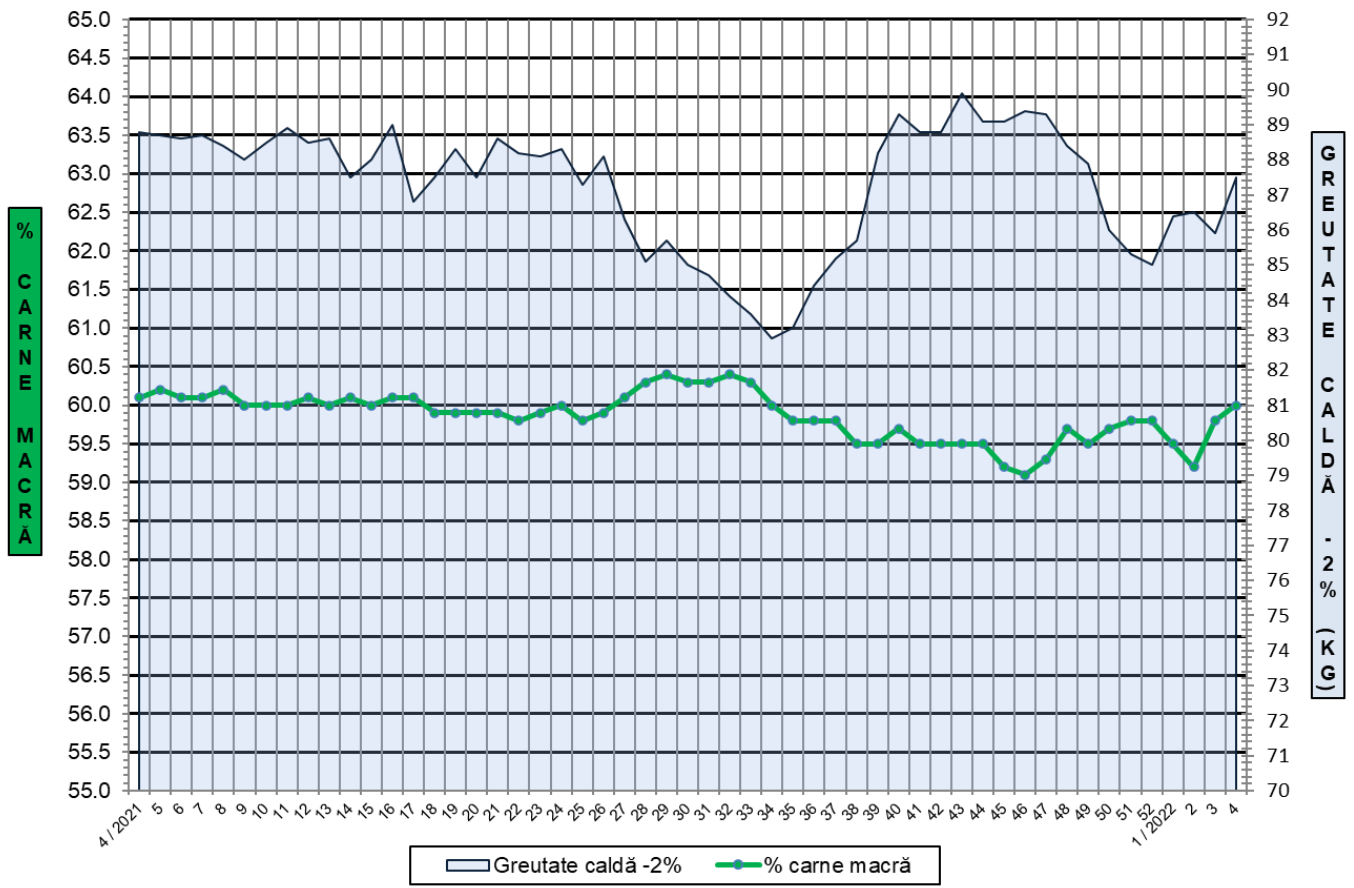
CLASA	% CARNE MACRĂ	NUMĂR CARCASE	% DIN TOTAL	% CARNE MACRĂ	GREUTATE CALDĂ - 2% (KG)
S	≥ 60	30,210	55.31	62.3	85.8
E	55 - 59.9	20,655	37.82	58.1	88.7
U	50 - 54.9	3,238	5.93	53.2	93.8
R	45 - 49.9	449	0.82	48.2	100.9
O	40 - 44.9	55	0.10	43.6	106.4
P	< 40	10	0.02	38.7	107.1
TOTAL		54,617	100.00	60.0	87.5



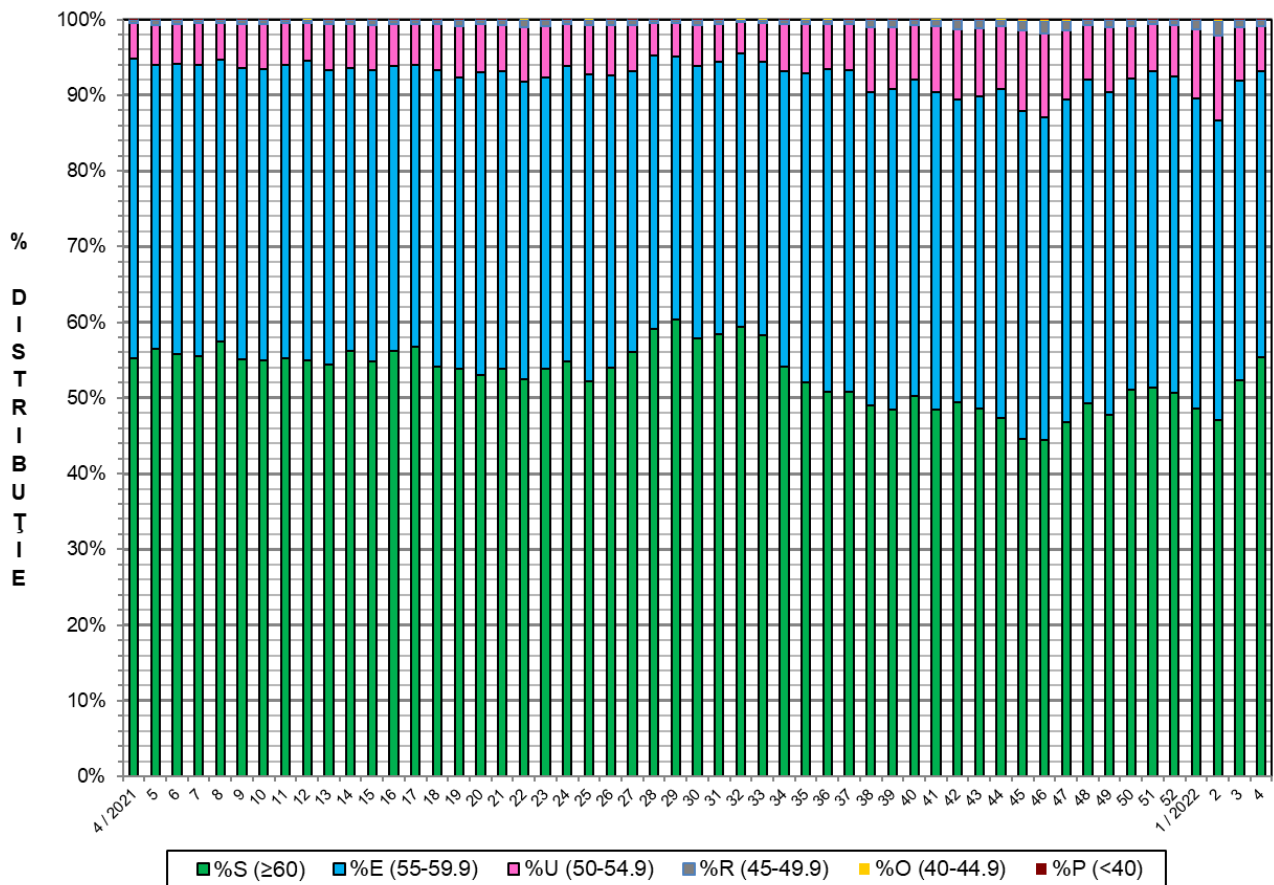
GREUTATE CALDĂ - 2% (KG)	VARIAȚIE			
	1 SĂPT	4 SĂPT	1 AN	MEDIE 5 ANI (2017 - 2021)
87.5	1.9%	2.9%	-1.5%	2.3%



FLUCTUAȚIA SĂPTĂMÂNALĂ A CONȚINUTULUI DE CARNE MACRĂ ȘI A GREUTĂȚII CARCASELOR CLASIFICATE

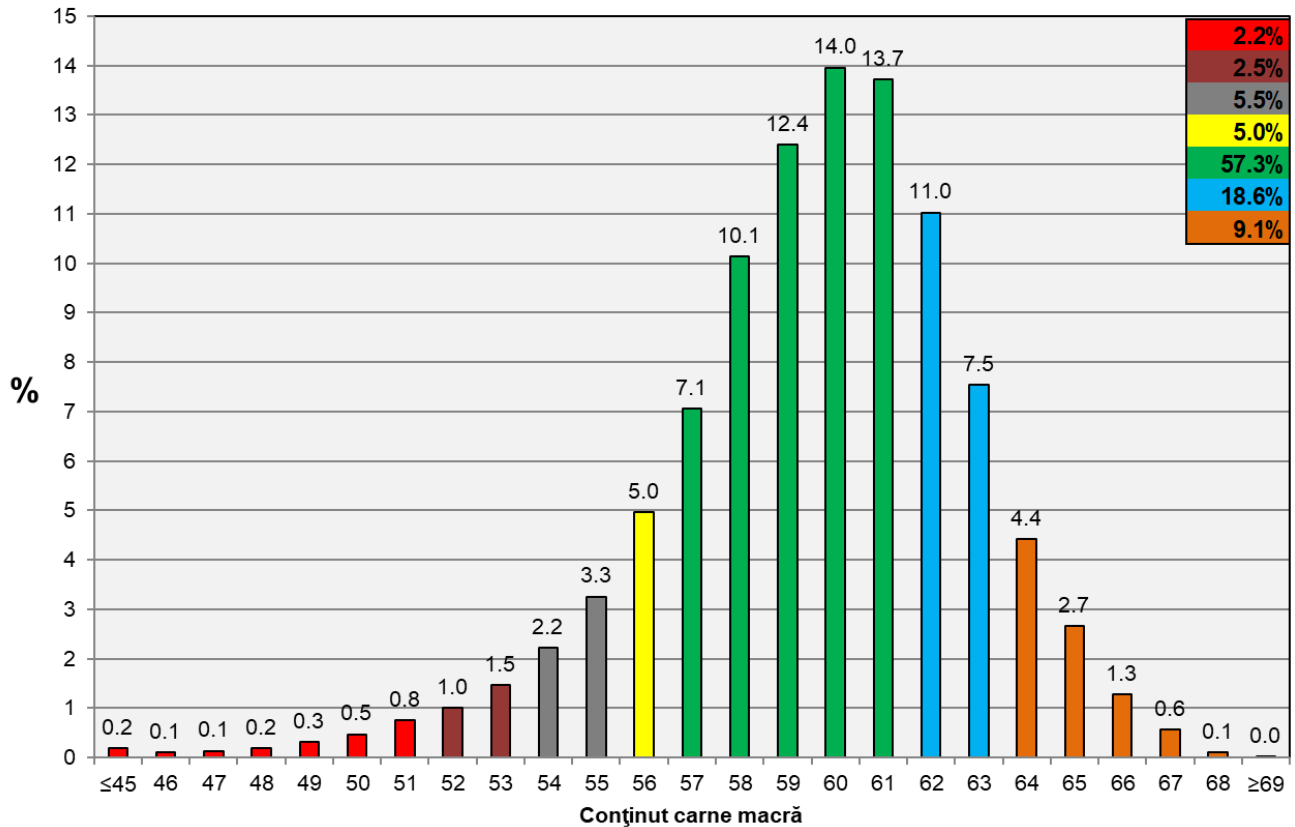


FLUCTUAȚIA SĂPTĂMÂNALĂ A DISTRIBUȚIEI CARCASELOR CLASIFICATE ÎN CLASELE SEUROP





Distribuția conținutului de carne macră a carcaselor clasificate în România în săptămâna 24 - 30 ianuarie 2022 (N = 54,617)



Distribuția greutății carcaselor clasificate în România în săptămâna 24 - 30 ianuarie 2022 (N = 54,617)

