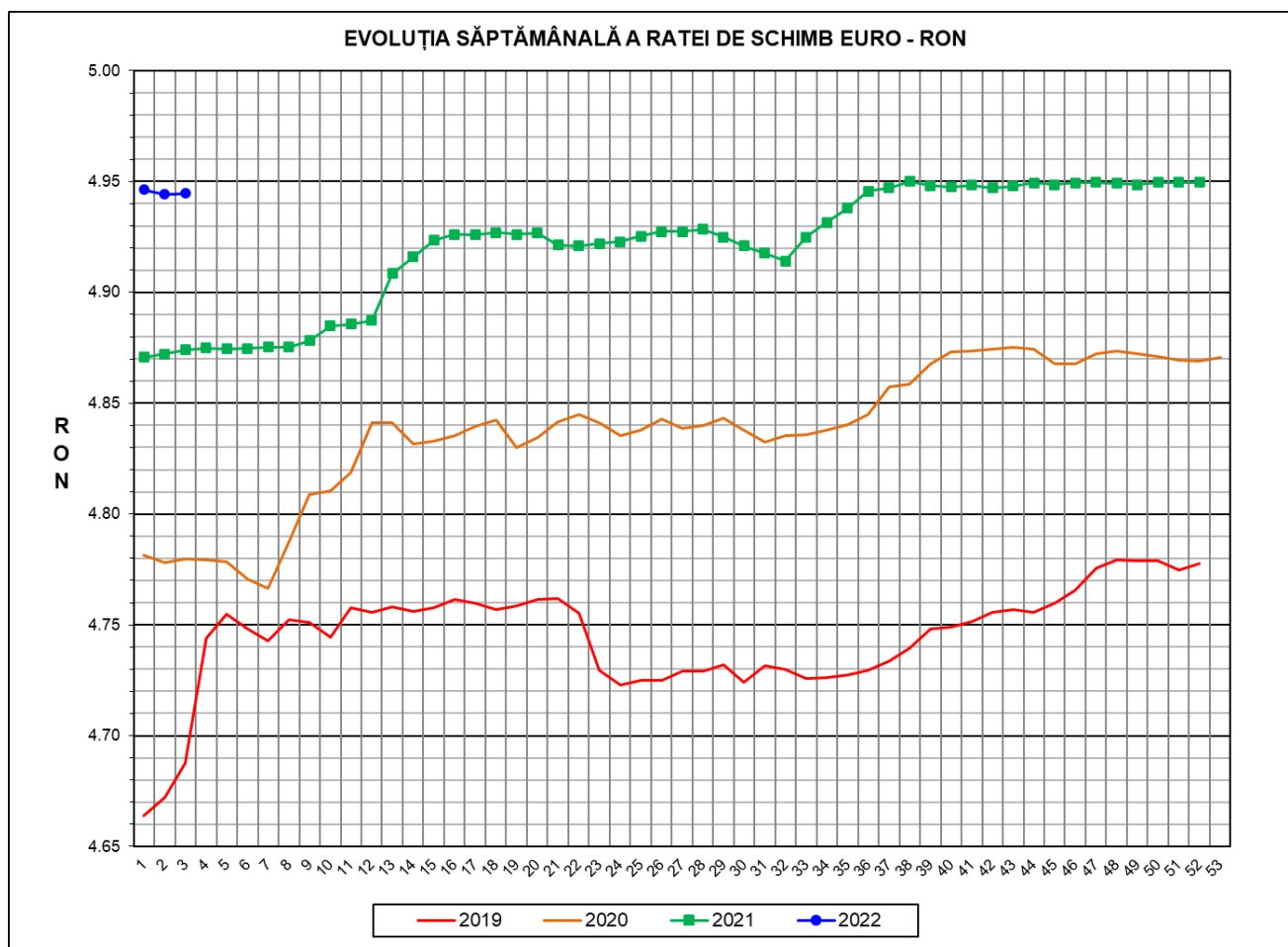


Prețul de piață al porcilor la intrarea în abator

Săptămâna 3 (17 – 23 ianuarie 2022)



RATA DE SCHIMB EURO - RON			
SĂPT 3 / 2022	VARIAȚIE		
	1 SĂPT	4 SĂPT	1 AN
1€ = 4.9447 RON	0.01%	-0.10%	1.45%

**SITUAȚIA CARCASELOR DE PORCINE CLASIFICATE
ÎN FUNCȚIE DE PROVENIENȚA PORCILOR SACRIFICAȚI
ÎN SĂPTĂMÂNA 17 - 23 IANUARIE 2022**

		NUMĂR CARCASE	% DIN TOTAL
PROVENIENȚĂ PORCI SACRIFICAȚI	TRANZACȚII COMERCIALE ÎNTRE ABATOARE ȘI FURNIZORI	34,686	61.54
	FERME PROPRII ALE ABATOARELOR	18,455	32.74
	PRESTĂRI SERVICII	3,223	5.72
TOTAL CARCASE CLASIFICATE CU GREUTATEA CALDĂ 50 - 120 KG		56,364	100.00
DIN CARE DIN COMERȚ INTRACOMUNITAR		2,071	3.67

Situația porcilor proveniți din tranzacții comerciale
între abatoare și furnizori care fac obiectul raportării prețurilor
în săptămâna 17 - 23 ianuarie 2022

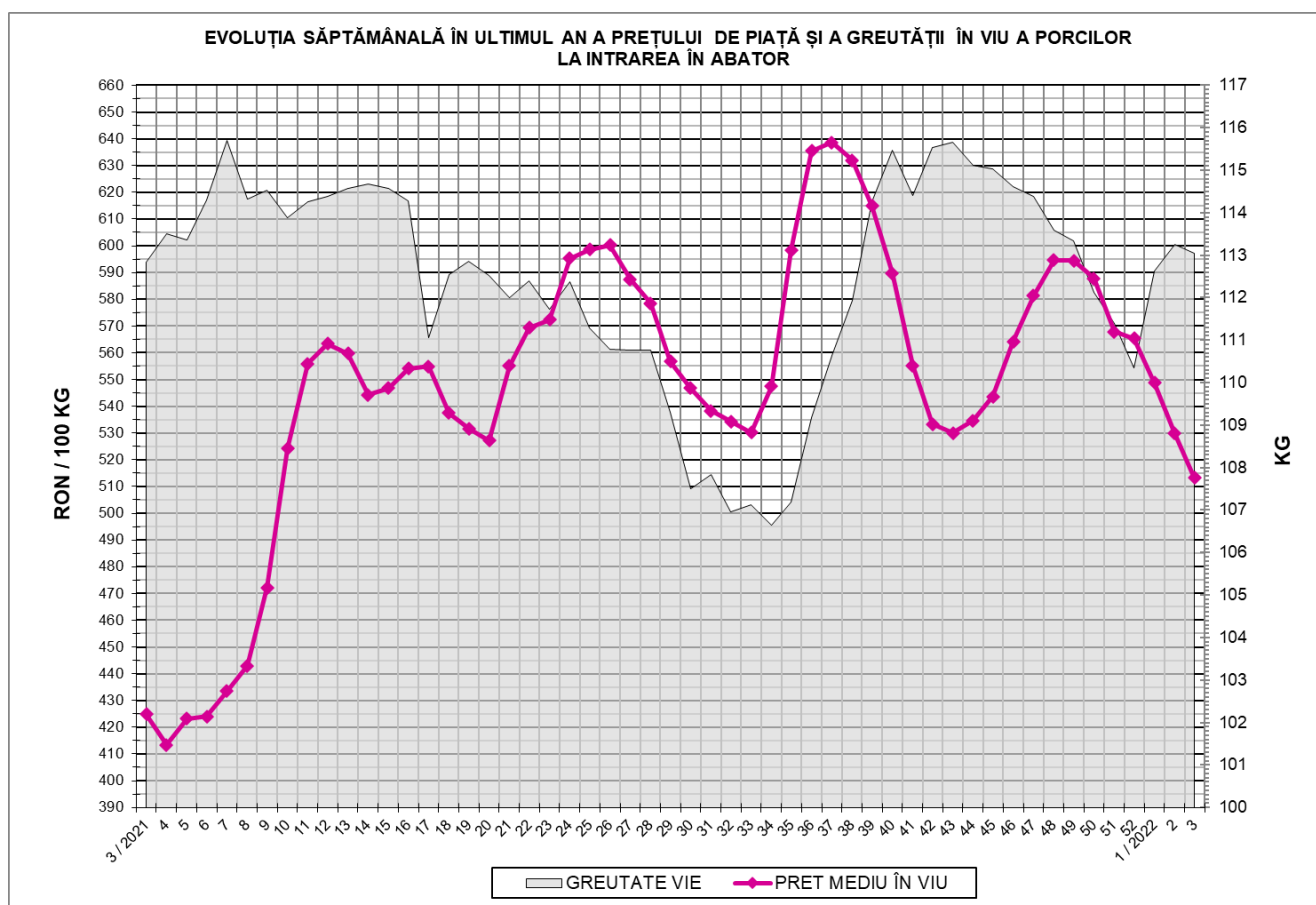
Tip preț la intrarea în abator		Carcase cu greutatea caldă 60 - 120 kg			
		SEUROP		d.c. S+E	
		nr	% din total carcase clasificate	nr	% din total carcase
În funcție de % carne macră corespunzător claselor de calitate (S, E, U, R, O, P)	în carcasă	0	0.0%	0	0.0%
	în viu	3,144	5.6%	2,773	4.9%
Forfetar în viu		31,387	55.7%	29,705	52.7%
Total		34,531	61.3%	32,478	57.6%

Carcase incluse în raportul național de prețuri pentru DG AGRI

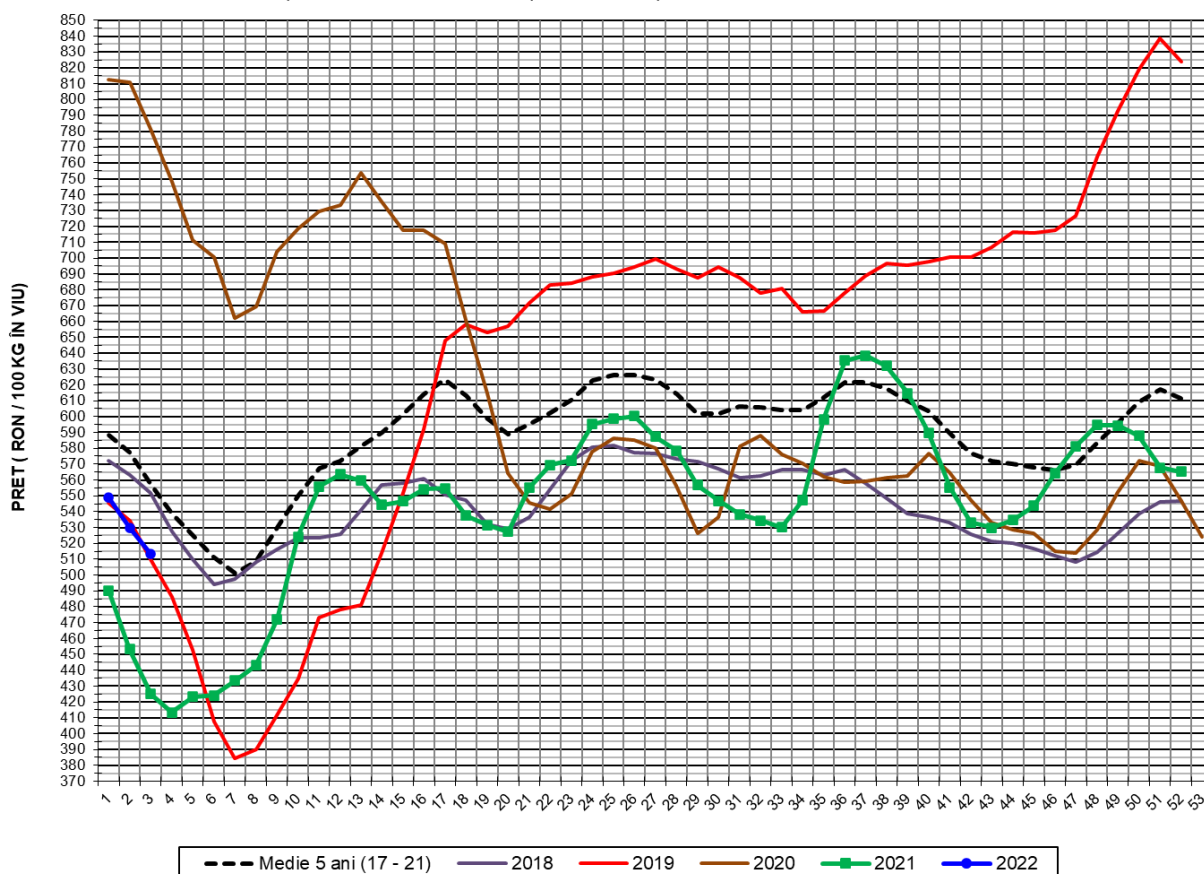


Prețul de piață al porcilor în săptămâna 17 - 23 ianuarie 2022

Clasa	% carne macră	Număr porci	% din total porci	Procent mediu carne macră	Greutate medie (kg)		Preț mediu (RON / 100 kg)	
					vie	carcasă caldă – 2%	viu	carcasă caldă – 2%
S	≥ 60	19,743	57.17	62.4	111.6	85.8	514.10	668.82
E	55 - 59.9	12,735	36.88	58.1	114.5	88.5	512.93	663.98
U	50 - 54.9	1,833	5.31	53.2	117.8	91.8	507.15	650.87
ROP	< 50	220	0.64	47.9	120.4	93.7	500.62	642.88
TOTAL		34,531	100.00	60.2	113.1	87.1	513.19	665.83



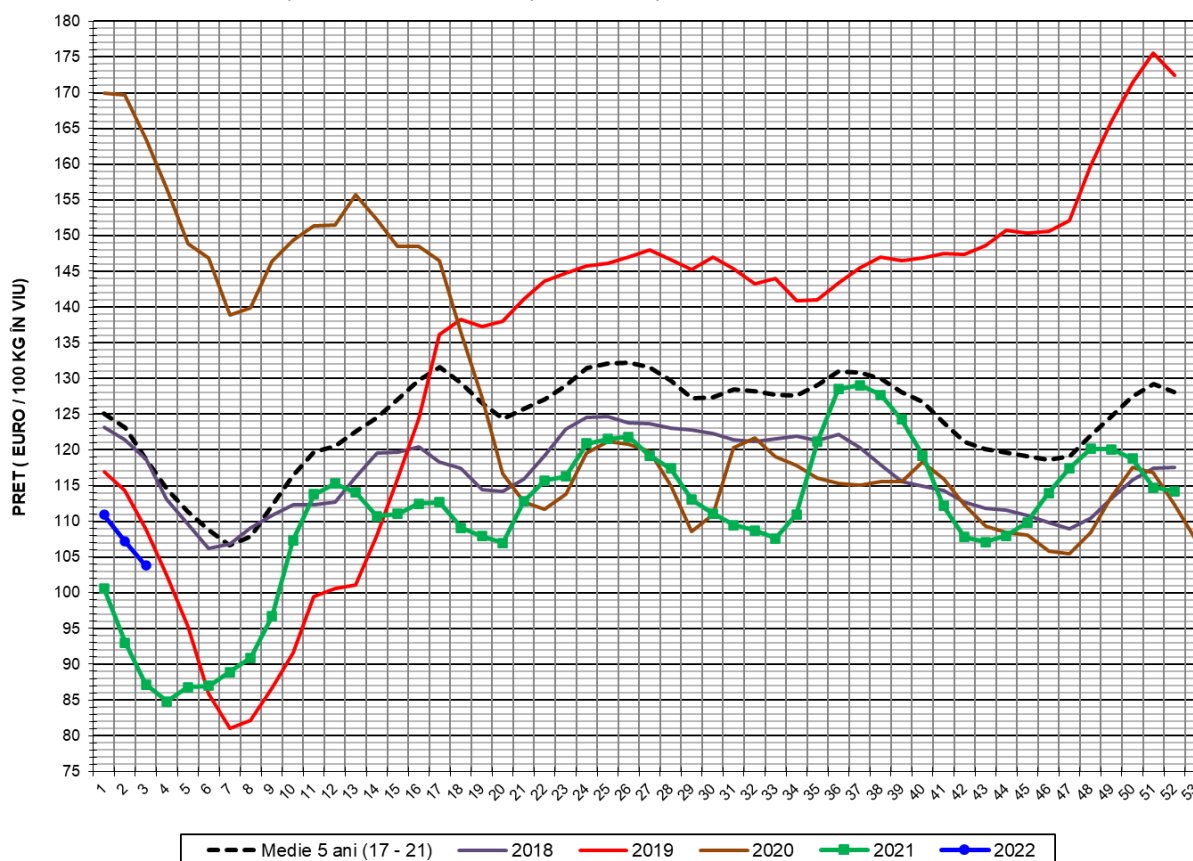
EVOLUȚIA SĂPTĂMÂNALĂ A PREȚULUI DE PIAȚĂ ÎN VIU AL PORCILOR ÎN ROMÂNIA (1)



PREȚ ÎN VIU				
SĂPT 3 / 2022	VARIAȚIE			
	1 SĂPT	4 SĂPT	1 AN	MEDIE 5 ANI (2017 - 2021)
513.19 RON	-3.15%	-9.63%	20.79%	-7.93%



EVOLUȚIA SĂPTĂMÂNALĂ A PREȚULUI DE PIAȚĂ ÎN VIU AL PORCILOR ÎN ROMÂNIA (2)



PREȚ ÎN VIU				
SĂPT 3 / 2022	VARIAȚIE			
	1 SĂPT	4 SĂPT	1 AN	MEDIE 5 ANI (2017 - 2021)
103.79 €	-3.16%	-9.53%	19.06%	-12.58%



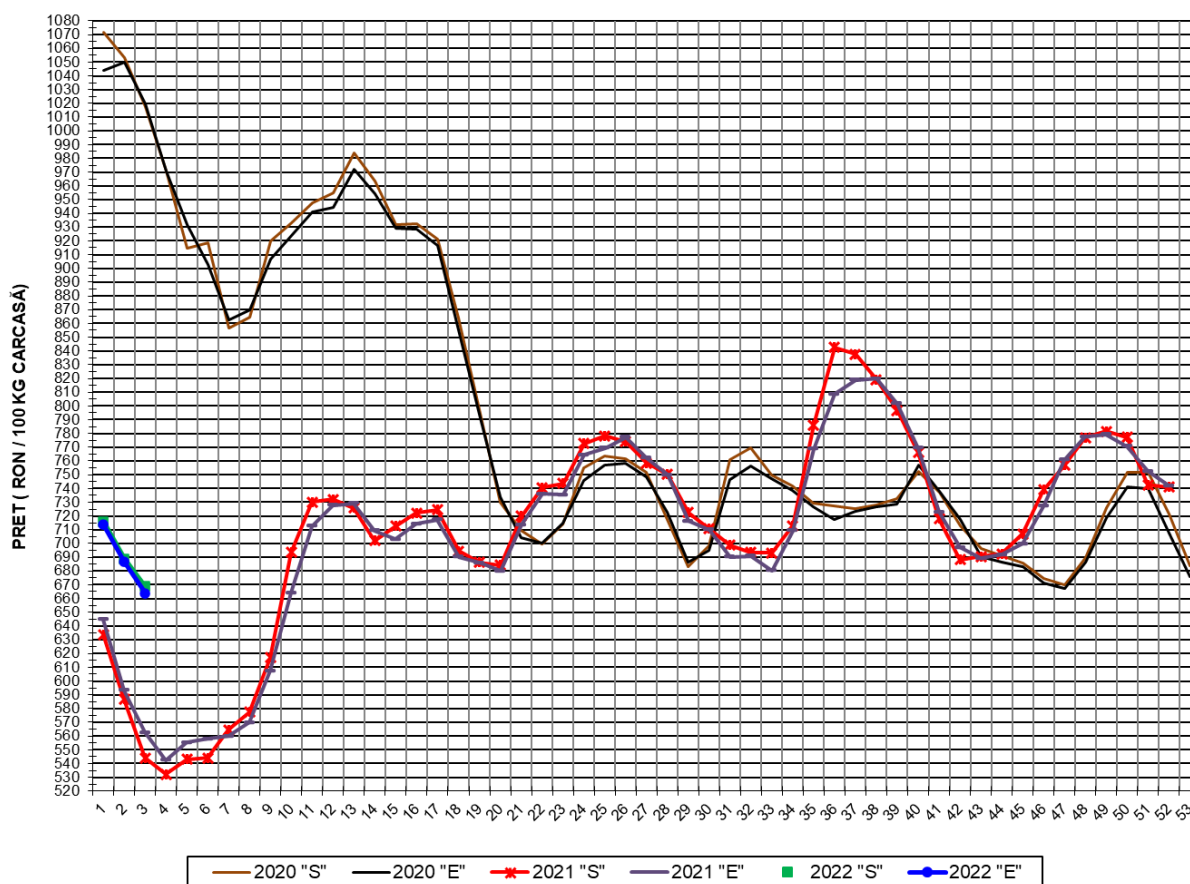
PREȚUL CARCASELOR DE PORCINE CALITATEA STANDARD - CLASELE "S" & "E"
ÎN SĂPTĂMÂNA 17 - 23 IANUARIE 2022

% CARNE MACRĂ		NUMĂR PORCI	% CUMULATIV DIN TOTAL PORCI	GREUTATE (KG)		PREȚ MEDIU (RON/ 100 KG)	
NIVEL GRILA PREȚURI	MEDIE			VIE	CARCASA CALDĂ - 2%	VIU	CARCASA CALDĂ - 2%
≥64	65.1	3,523	10.20	110.59	85.13	514.66	668.56
63	63.4	3,016	18.94	111.40	85.62	512.80	667.18
62	62.4	3,826	30.02	111.67	85.96	512.43	665.74
61	61.4	4,690	43.60	112.07	86.04	515.05	670.92
60	60.5	4,688	57.17	111.92	85.95	514.93	670.48
59	59.5	4,193	69.32	113.00	86.95	515.68	670.19
58	58.5	3,458	79.33	114.43	88.27	512.63	664.53
57	57.5	2,481	86.52	115.11	89.13	512.70	662.11
56	56.5	1,598	91.14	115.87	89.96	509.34	656.06
55	55.5	1,005	94.05	117.40	91.33	509.13	654.46
54	54.5	668	95.99	118.55	92.76	503.90	644.02
53	53.5	451	97.30	116.95	90.81	510.42	657.35
52	52.5	321	98.22	116.48	90.88	509.29	652.77
51	51.5	221	98.86	117.02	90.95	505.47	650.38
≤50	49.1	392	100.00	120.48	93.59	504.52	649.49
MEDIE	60.2	34,531	100.00	113.05	87.13	513.19	665.83

Interval optim % carne macră



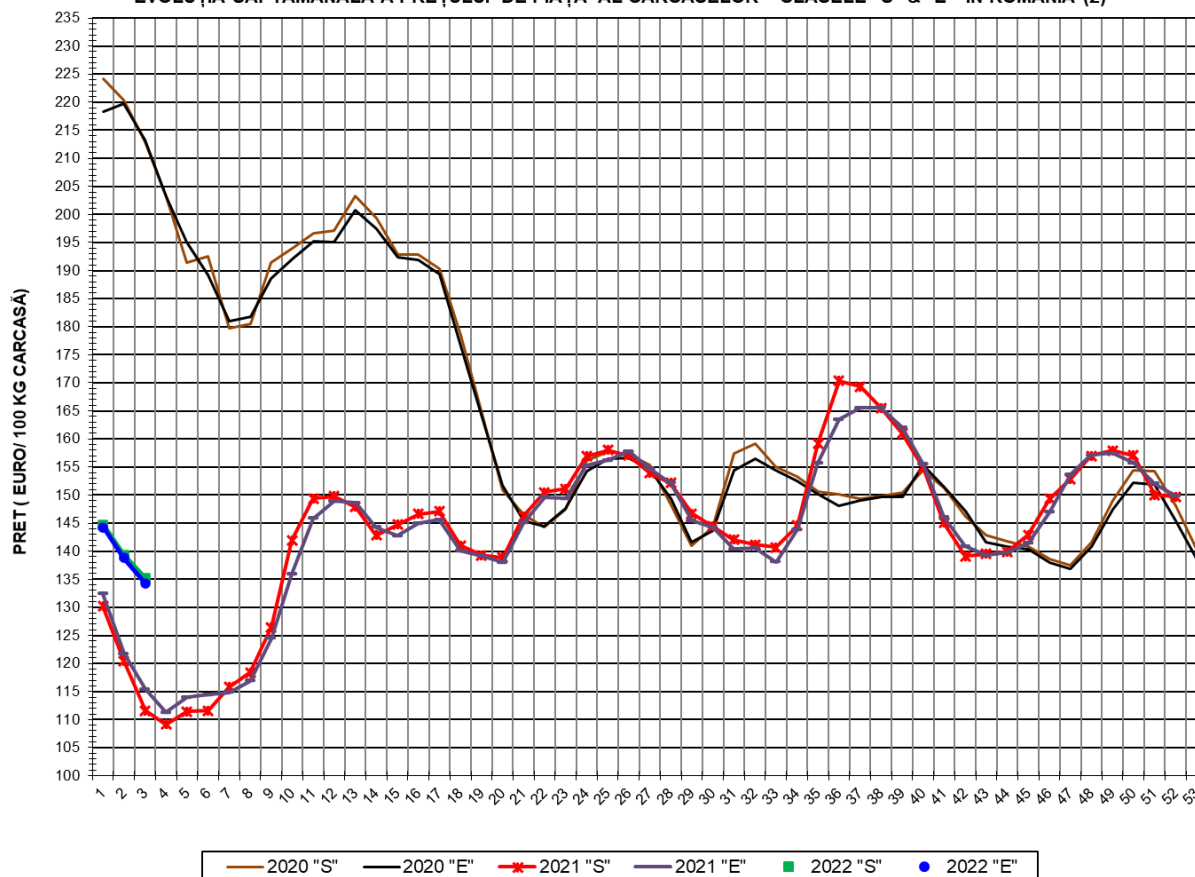
EVOLUȚIA SĂPTĂMÂNALĂ A PREȚULUI DE PIAȚĂ AL CARCASELOR - CLASELE "S" & "E" ÎN ROMÂNIA (1)



PREȚ NAȚIONAL CARCASE
CALITATEA STANDARD - CLASELE "S" & "E"

CLASA	PREȚ SĂPT 3 / 2022	VARIAȚIE		
		1 SĂPT	4 SĂPT	1 AN
S	668.82 RON	-2.91%	-9.95%	22.93%
E	663.98 RON	-3.27%	-11.76%	18.05%

EVOLUȚIA SĂPTĂMĂNALĂ A PREȚULUI DE PIAȚĂ AL CARCASELOR - CLASELE "S" & "E" ÎN ROMÂNIA (2)



PREȚ NAȚIONAL CARCASE				
CALITATEA STANDARD - CLASELE "S" & "E"				
CLASA	PREȚ SAPT 3 / 2022	VARIAȚIE		
		1 SĂPT	4 SĂPT	1 AN
S	135.26 €	-2.92%	-9.86%	21.17%
E	134.28 €	-3.28%	-11.67%	16.36%



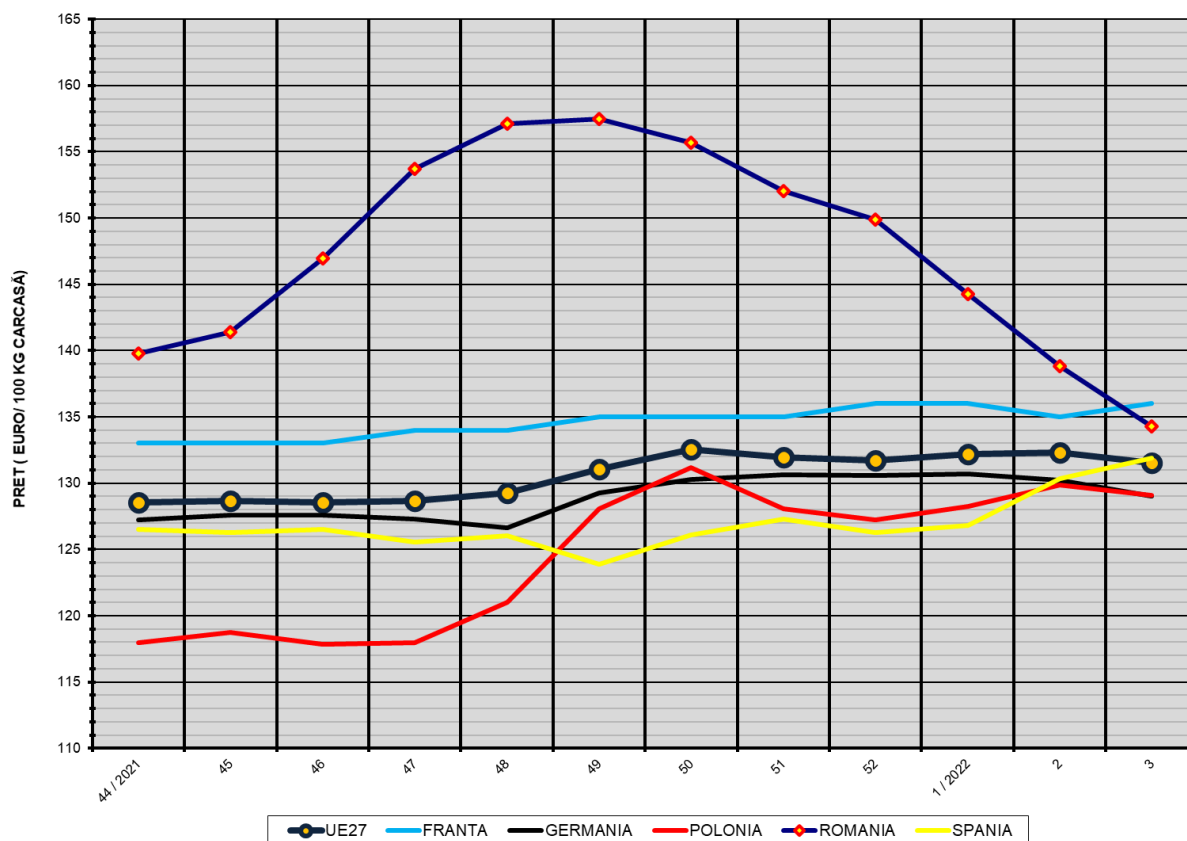
% PREȚ DE PIAȚĂ ÎN ROMÂNIA ȘI ÎN UE27 vs PRAGUL (PREȚUL) DE REFERINȚĂ UE27

SAPTAMANA	PREȚ (EUR)					% PREȚ vs PRAGUL (PREȚUL) DE REFERINȚĂ UE27 (*)				
	ROMÂNIA			UE27		ROMÂNIA			UE27	
	"S"	"E"	"S" + "E"	"S"	"E"	"S"	"E"	"S" + "E"	"S"	"E"
29 / 2021	146.70	145.46	146.26	160.93	150.94	97.19%	96.37%	96.90%	106.62%	100.00%
30	144.38	144.28	144.35	156.83	149.99	95.65%	95.59%	95.63%	103.90%	99.37%
31	142.08	140.37	141.50	154.28	148.48	94.13%	93.00%	93.75%	102.21%	98.37%
32	141.14	140.62	140.95	153.10	146.73	93.51%	93.16%	93.39%	101.43%	97.21%
33	140.72	138.11	139.79	150.57	144.91	93.23%	91.50%	92.61%	99.76%	96.01%
34	144.60	143.83	144.32	148.15	142.05	95.80%	95.29%	95.61%	98.15%	94.11%
35	159.19	155.70	157.83	147.04	140.43	105.47%	103.15%	104.57%	97.42%	93.04%
36	170.37	163.50	167.50	144.92	138.21	112.87%	108.32%	110.97%	96.01%	91.57%
37	169.35	165.51	167.81	144.58	136.93	112.20%	109.65%	111.18%	95.79%	90.72%
38	165.50	165.62	165.55	142.21	136.08	109.65%	109.73%	109.68%	94.22%	90.16%
39	161.02	162.04	161.41	140.45	133.99	106.68%	107.36%	106.93%	93.05%	88.77%
40	154.83	155.48	155.08	137.63	132.40	102.58%	103.01%	102.74%	91.18%	87.71%
41	145.07	146.05	145.46	135.11	130.28	96.11%	96.76%	96.37%	89.51%	86.31%
42	139.09	140.89	139.77	133.48	129.45	92.15%	93.34%	92.60%	88.44%	85.76%
43	139.54	139.27	139.43	132.55	128.52	92.45%	92.27%	92.38%	87.82%	85.15%
44	139.91	139.79	139.86	132.41	128.53	92.69%	92.61%	92.66%	87.73%	85.15%
45	142.90	141.39	142.27	132.00	128.68	94.68%	93.68%	94.26%	87.45%	85.25%
46	149.32	146.94	148.30	132.43	128.57	98.93%	97.35%	98.25%	87.74%	85.18%
47	152.91	153.70	153.24	132.25	128.69	101.30%	101.83%	101.52%	87.62%	85.26%
48	156.96	157.14	157.03	132.50	129.26	103.99%	104.11%	104.04%	87.79%	85.64%
49	157.93	157.46	157.74	133.16	131.04	104.63%	104.32%	104.51%	88.22%	86.81%
50	157.07	155.70	156.53	134.22	132.58	104.06%	103.15%	103.70%	88.92%	87.84%
51	150.05	152.02	150.84	133.55	131.95	99.41%	100.71%	99.94%	88.48%	87.42%
52	149.68	149.91	149.78	133.78	131.71	99.17%	99.31%	99.23%	88.63%	87.26%
1 / 2022	144.72	144.27	144.55	134.08	132.17	95.88%	95.58%	95.77%	88.83%	87.57%
2	139.33	138.84	139.13	134.84	132.34	92.31%	91.98%	92.18%	89.33%	87.68%
3	135.26	134.28	134.87	134.50	131.54	89.61%	88.96%	89.35%	89.11%	87.15%

(*) 150.939 EUR conform Art. 7 [1] al Reg. [UE] nr. 1308/2013



EVOLUȚIA SĂPTĂMÂNALĂ A PREȚULUI CLASA "E" ÎN UE27 ȘI ÎN CÂTEVA STATE MEMBRE



COMPARAȚII DE PREȚURI

SĂPT 3 / 2022 =	UE27	FR	DE	PL	RO	ES	RO vs UE27	RO vs FR	RO vs DE	RO vs PL	RO vs ES
	131.54 €	136.00 €	129.02 €	129.10 €	134.28 €	131.91 €	2.74 € 2.1%	-1.72 € -1.3%	5.26 € 4.1%	5.18 € 4.0%	2.37 € 1.8%



PREȚUL CARCASELOR DIN CLASA "E" ÎN STATELE MEMBRE (FĂRĂ GRECIA, ITALIA, MALTA)
VERSUS PREȚUL UE27 ÎN SĂPTĂMÂNA 17 - 23 IANUARIE 2022

