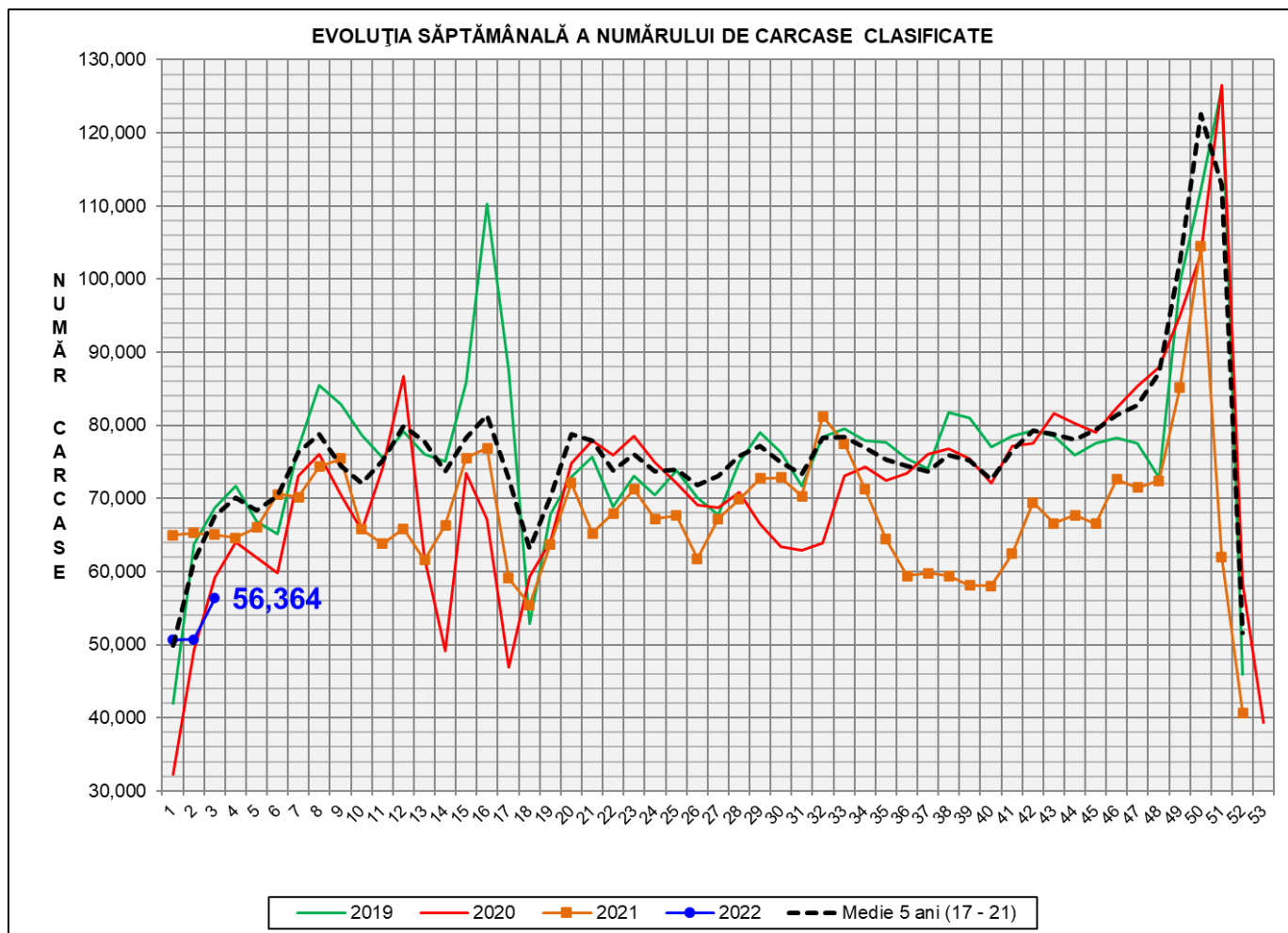


Rezultatele clasificării carcaselor de porcine

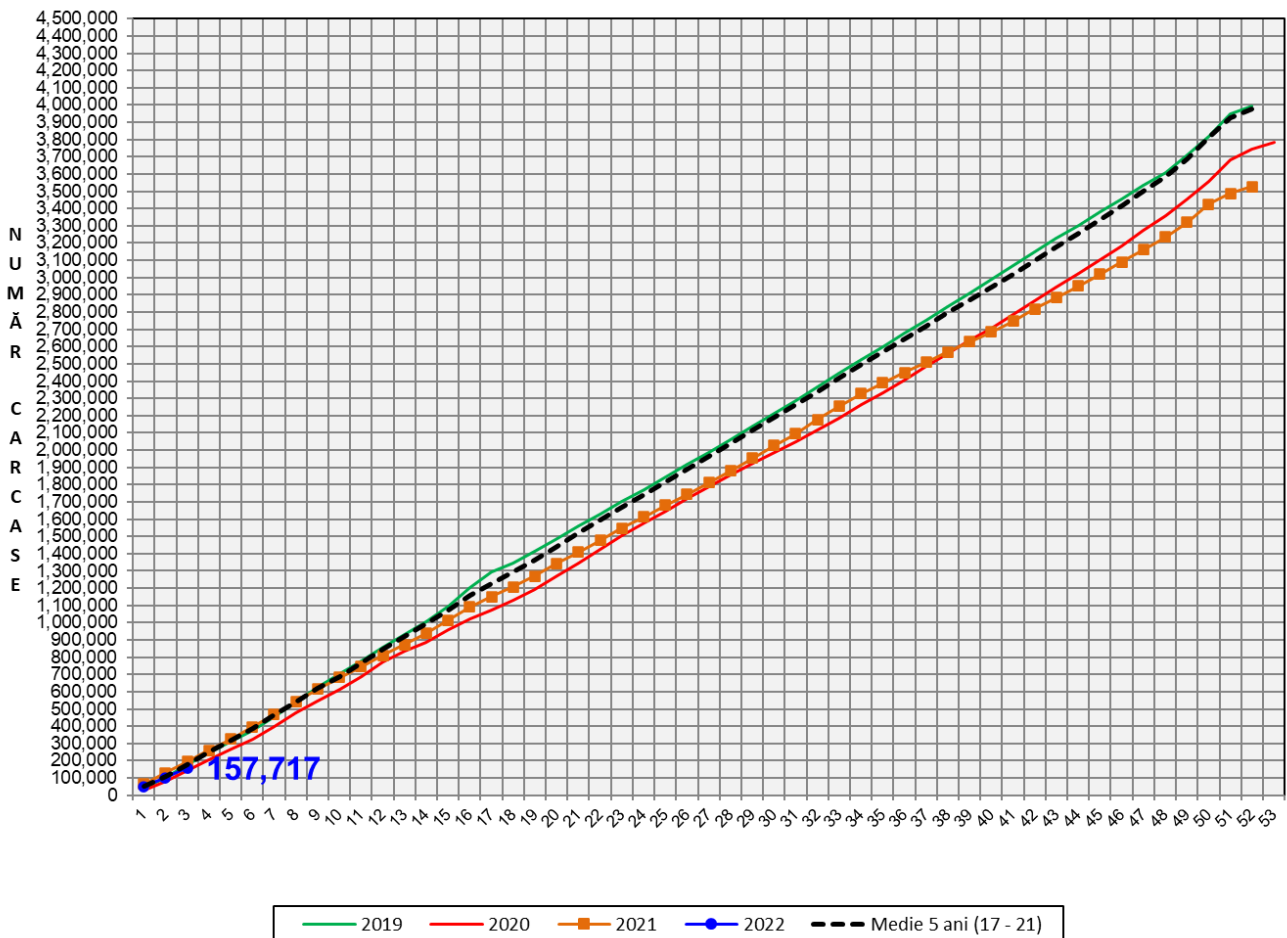
Săptămâna 3 (17 – 23 ianuarie 2022)



% Modificare		
1 SĂPT	1 AN	MEDIE 5 ANI (2017 - 2021)
11.1%	-13.3%	-16.7%

N.B. Coloanele de culoare verde din diagramele de la pagina 6 se grupează în intervalul optim al conținutului de carne macră și respectiv al greutatei carcaselor clasificate.

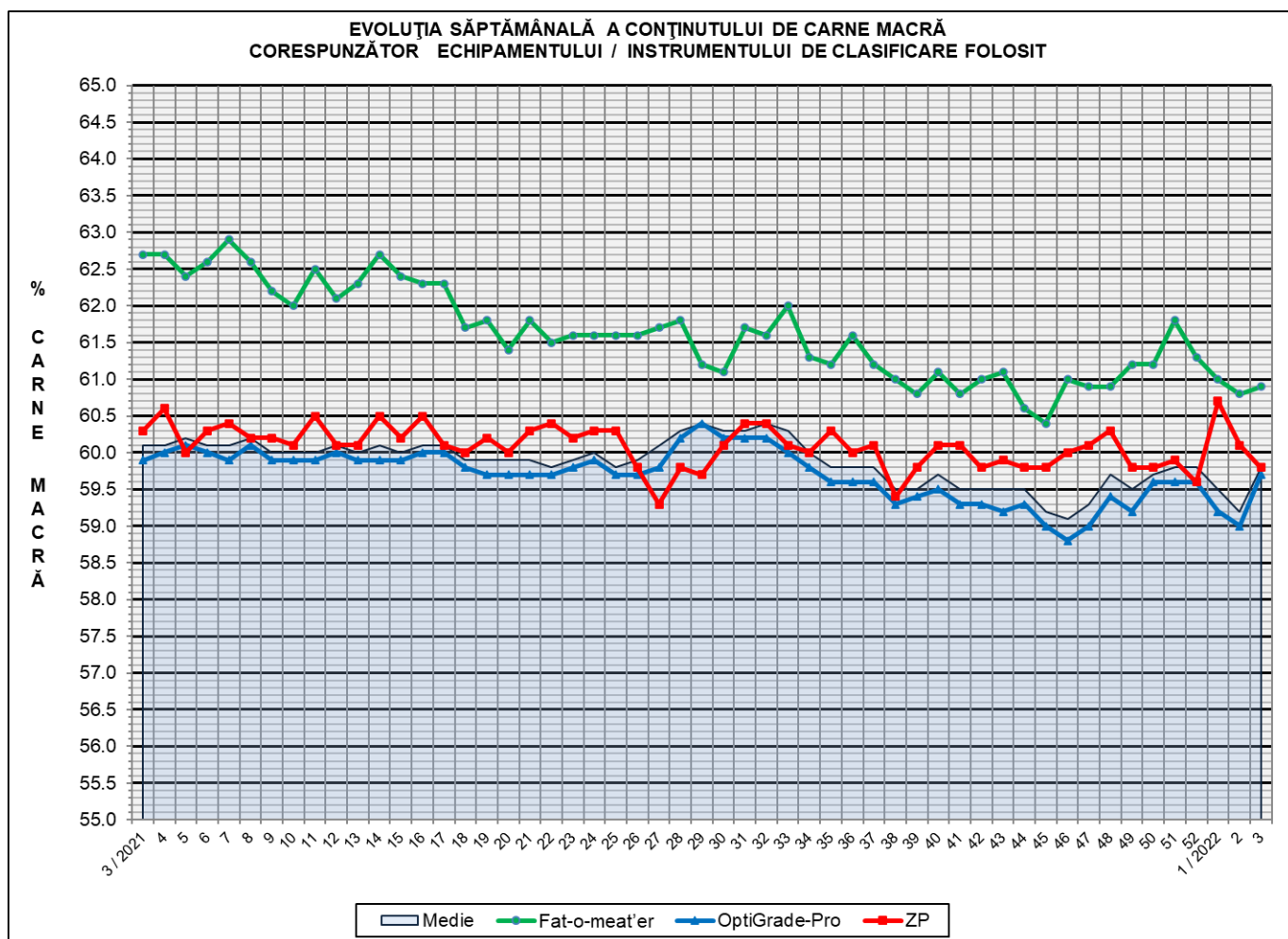
EVOLUȚIA SĂPTĂMÂNALĂ CUMULATIVĂ A NUMĂRULUI DE CARCASE CLASIFICATE



% Modificare	
1 AN	MEDIE 5 ANI (2017 - 2021)
-19.3%	-11.9%

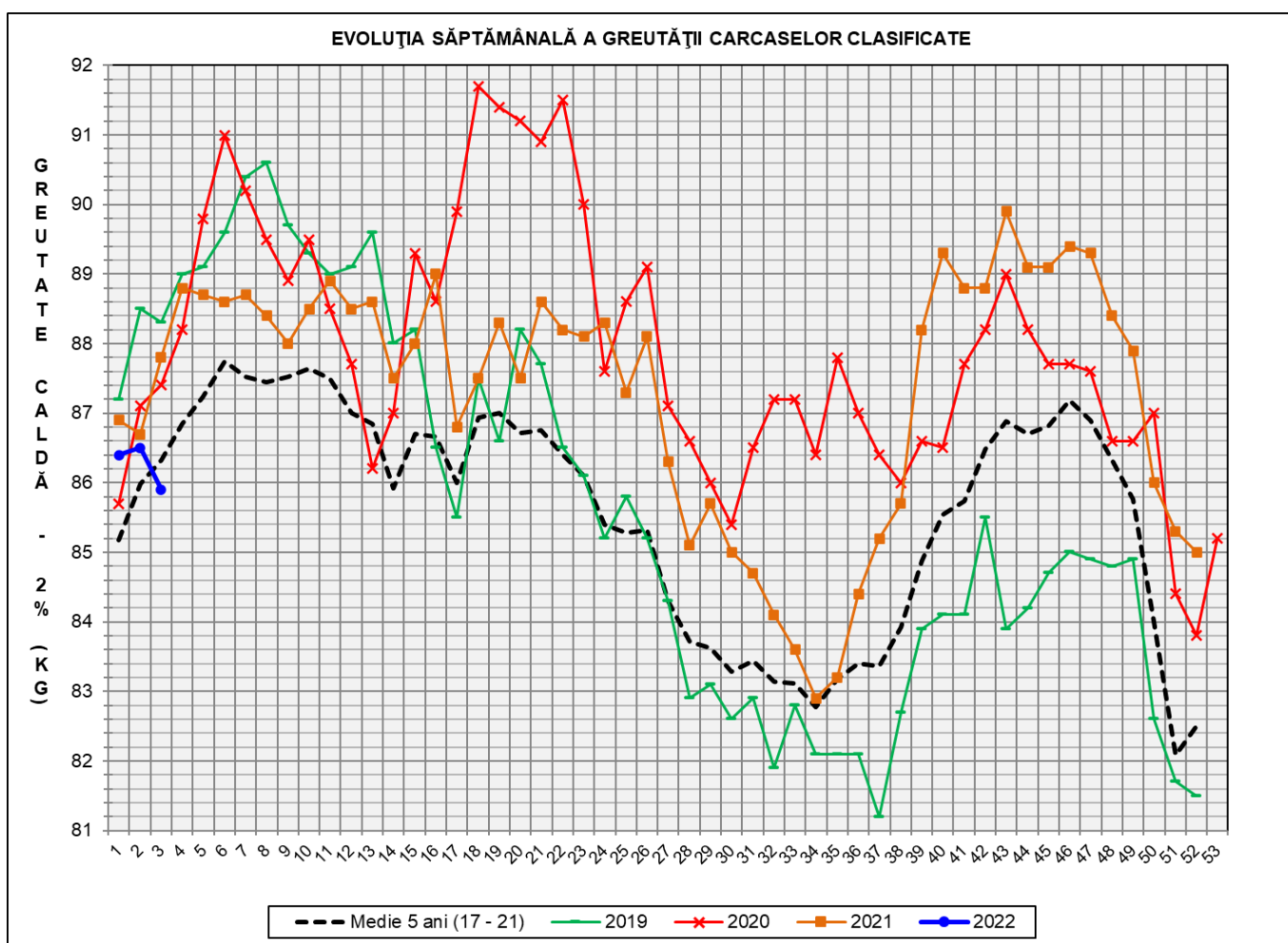
Numărul de carcuse clasificate în săptămâna 17 - 23 ianuarie 2022 în funcție de echipamentul / instrumentul folosit

Metoda	Echipament / instrument	Număr carcuse	% din total carcuse
Sondă Optică	Fat-o-meat'er	5,966	10.58%
	OptiGrade-Pro	48,468	85.99%
ZP	Rigla	1,930	3.42%
TOTAL		56,364	100.00%



**DISTRIBUȚIA ÎN CLASE A CARCASELOR DE PORCINE CLASIFICATE
ÎN SĂPTĂMÂNA 17 - 23 IANUARIE 2022**

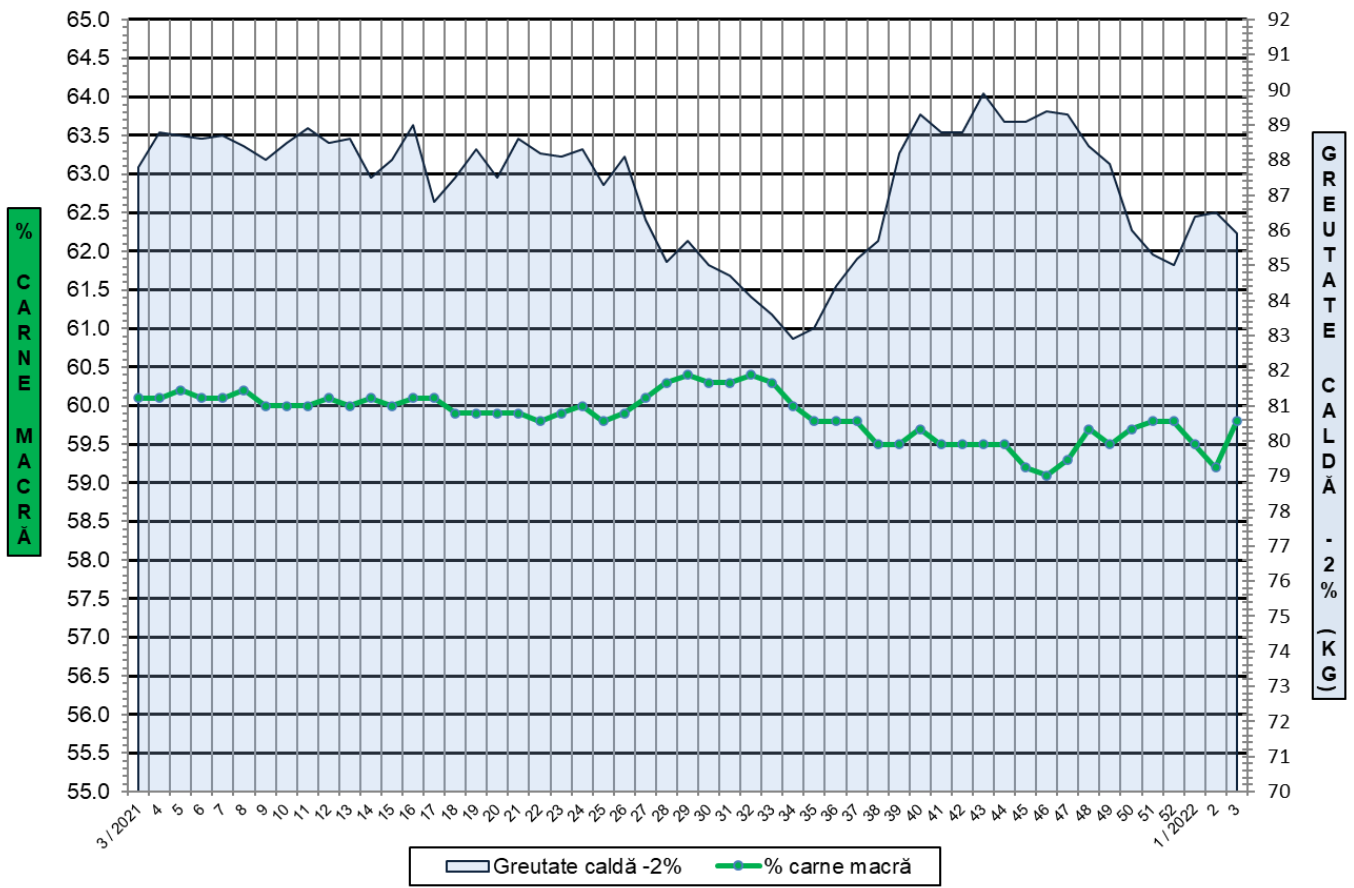
CLASA	% CARNE MACRĂ	NUMĂR CARCASE	% DIN TOTAL	% CARNE MACRĂ	GREUTATE CALDĂ - 2% (KG)
S	≥ 60	29,508	52.35	62.3	84.6
E	55 - 59.9	22,300	39.56	58.0	87.1
U	50 - 54.9	3,971	7.05	53.2	88.4
R	45 - 49.9	525	0.93	48.4	88.4
O	40 - 44.9	53	0.09	43.4	89.3
P	< 40	7	0.01	37.2	89.9
TOTAL		56,364	100.00	59.8	85.9



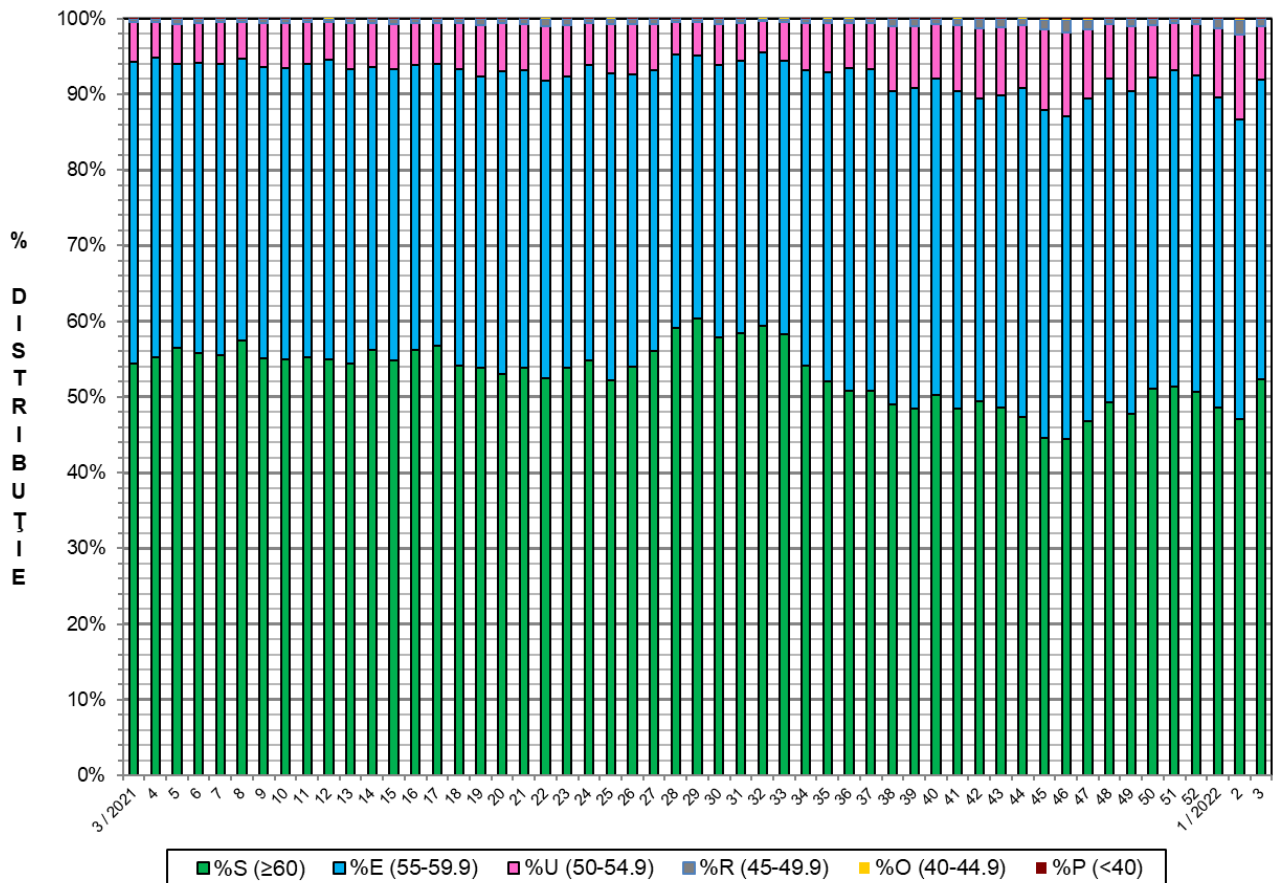
GREUTATE CALDĂ - 2% (KG)	VARIAȚIE			
	1 SĂPT	4 SĂPT	1 AN	MEDIE 5 ANI (2017 - 2021)
85.9	-0.7%	0.7%	-2.2%	1.7%



FLUCTUAȚIA SĂPTĂMÂNALĂ A CONȚINUTULUI DE CARNE MACRĂ ȘI A GREUTĂȚII CARCASELOR CLASIFICATE

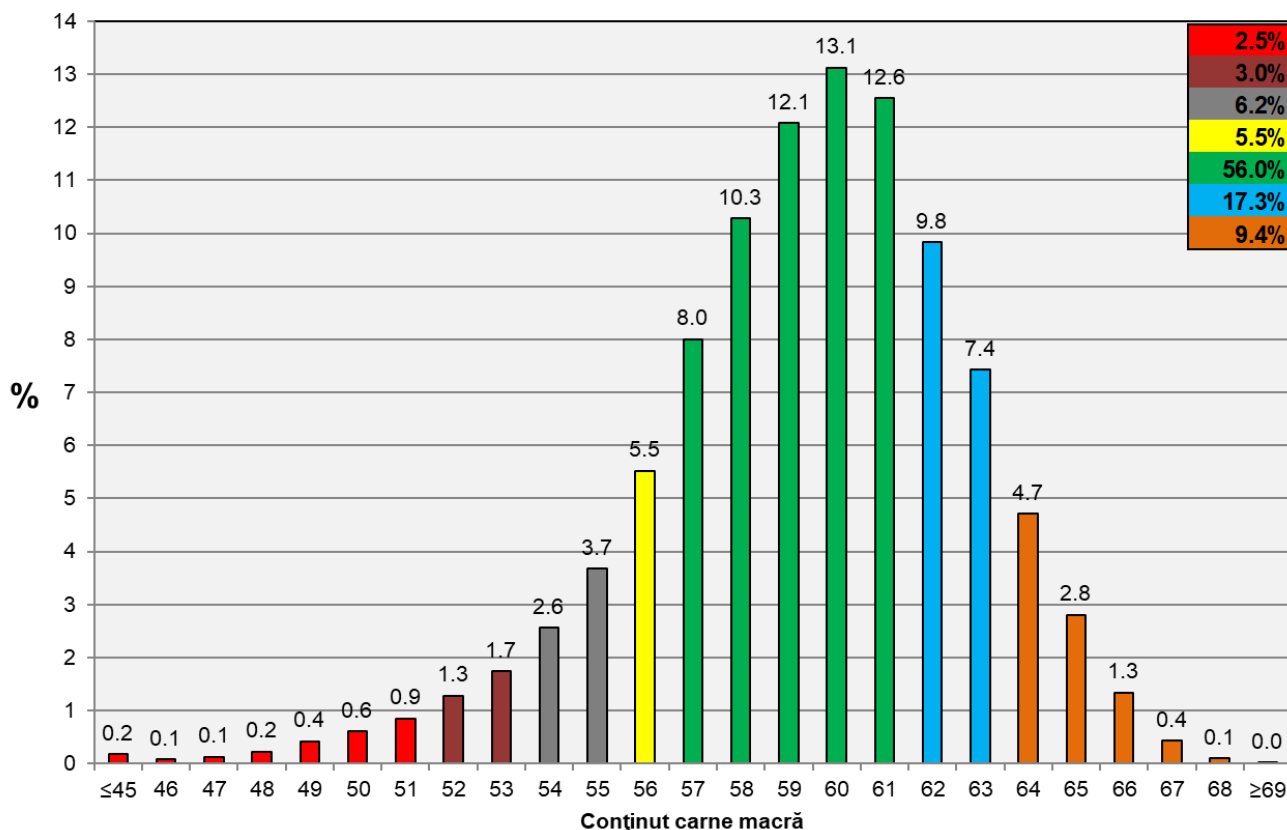


FLUCTUAȚIA SĂPTĂMÂNALĂ A DISTRIBUȚIEI CARCASELOR CLASIFICATE ÎN CLASELE SEUROP





Distribuția conținutului de carne macră a carcaselor clasificate în România în săptămâna 17 - 23 ianuarie 2022 (N = 56,364)



Distribuția greutății carcaselor clasificate în România în săptămâna 17 - 23 ianuarie 2022 (N = 56,364)

