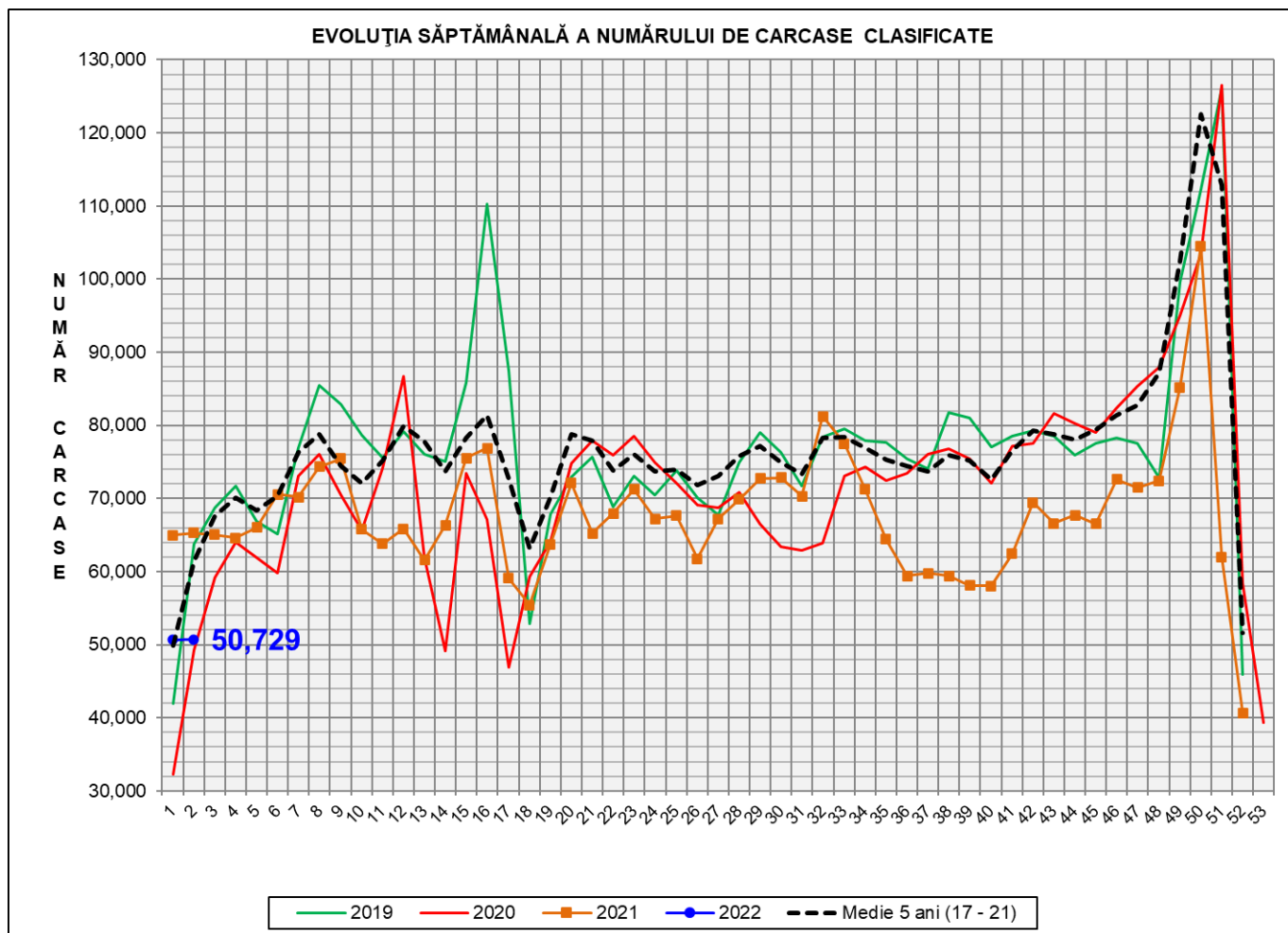


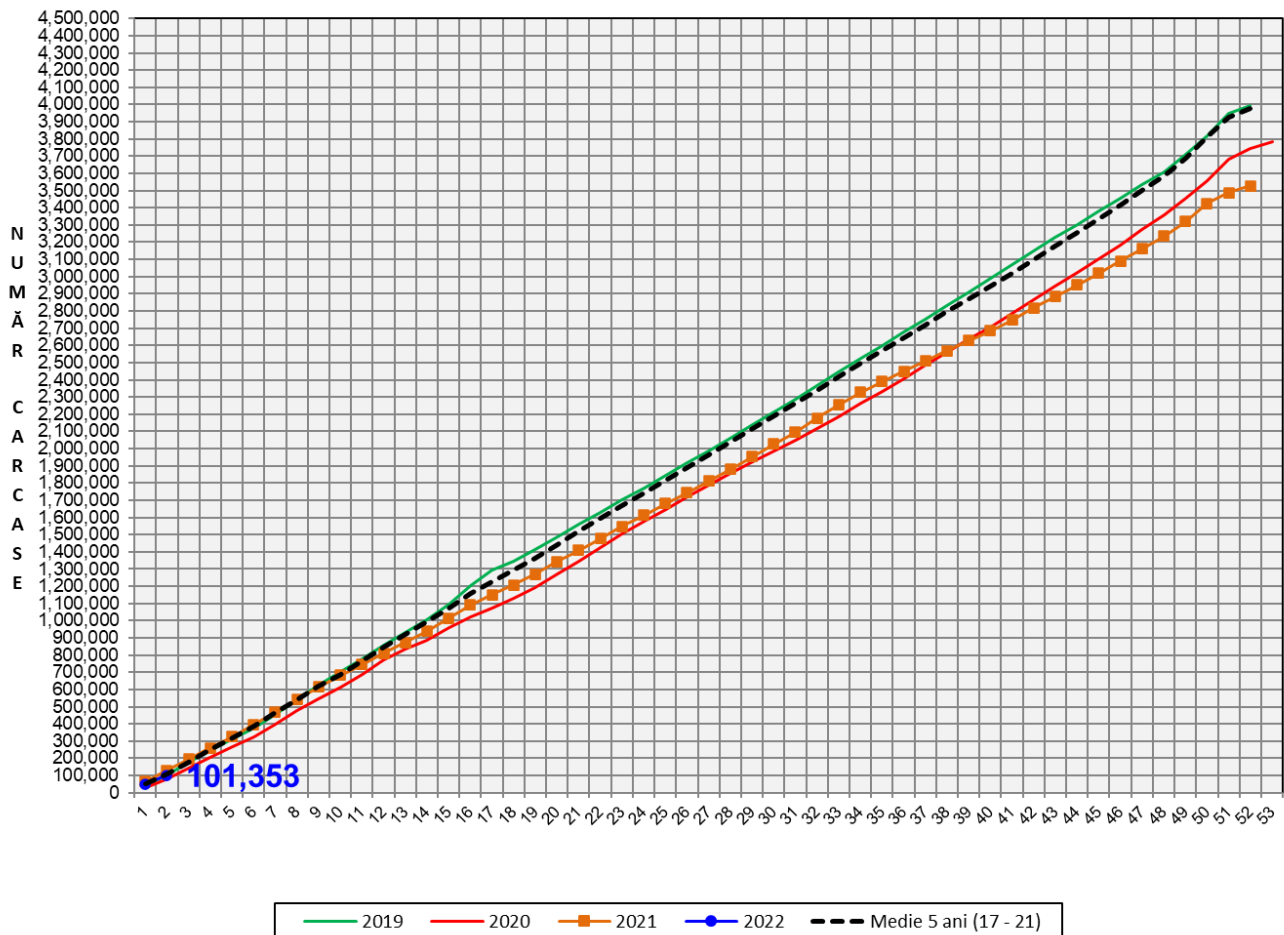
Rezultatele clasificării carcaselor de porcine Săptămâna 2 (10 – 16 ianuarie 2022)



% Modificare		
1 SĂPT	1 AN	MEDIE 5 ANI (2017 - 2021)
0.2%	-22.3%	-17.3%

N.B. Coloanele de culoare verde din diagramele de la pagina 6 se grupează în intervalul optim al conținutului de carne macră și respectiv al greutatei carcaselor clasificate.

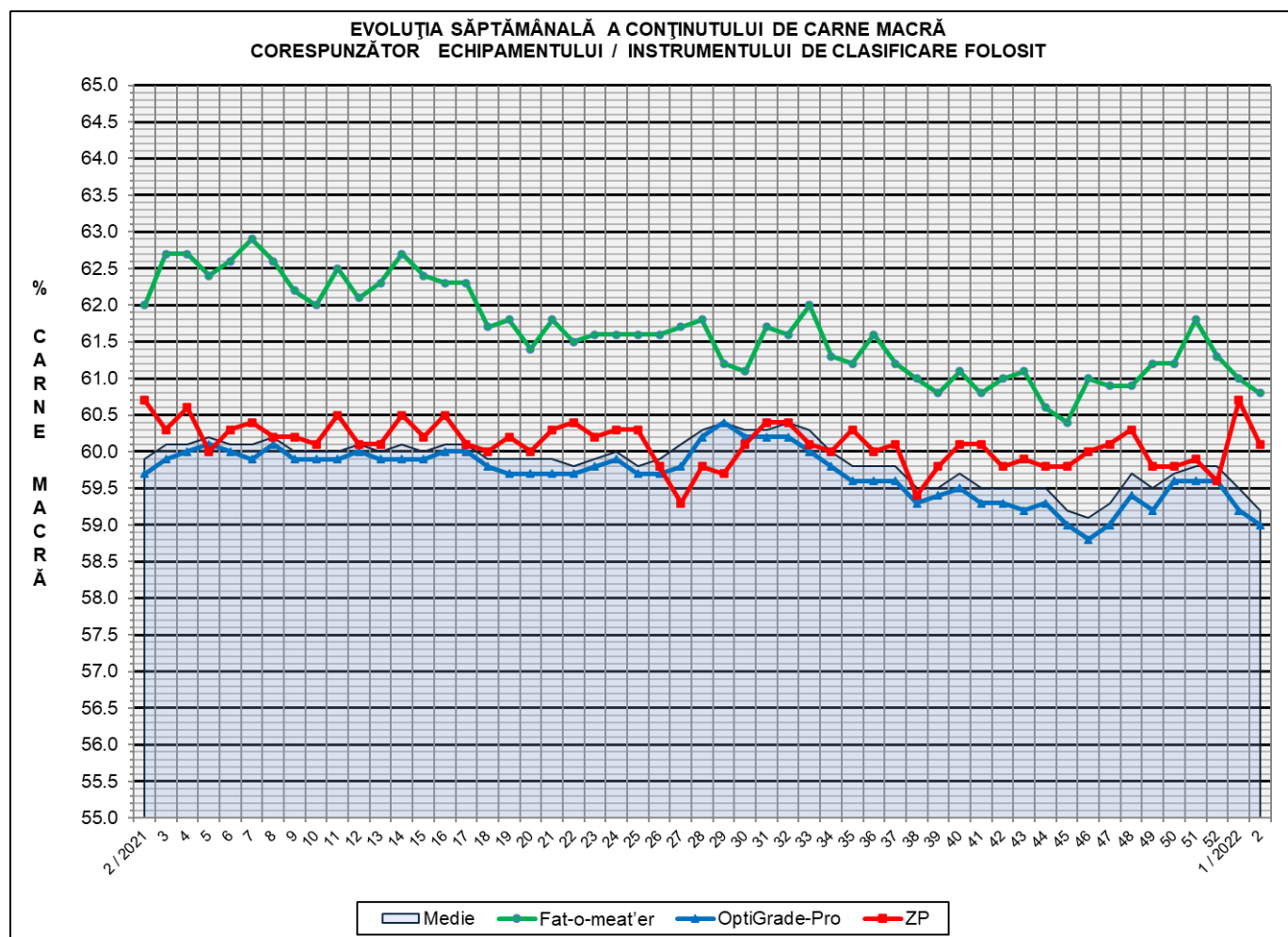
EVOLUȚIA SĂPTĂMÂNALĂ CUMULATIVĂ A NUMĂRULUI DE CARCASE CLASIFICATE



% Modificare	
1 AN	MEDIE 5 ANI (2017 - 2021)
-22.2%	-8.9%

Numărul de carcase clasificate în săptămâna 10 - 16 ianuarie 2022 în funcție de echipamentul / instrumentul folosit

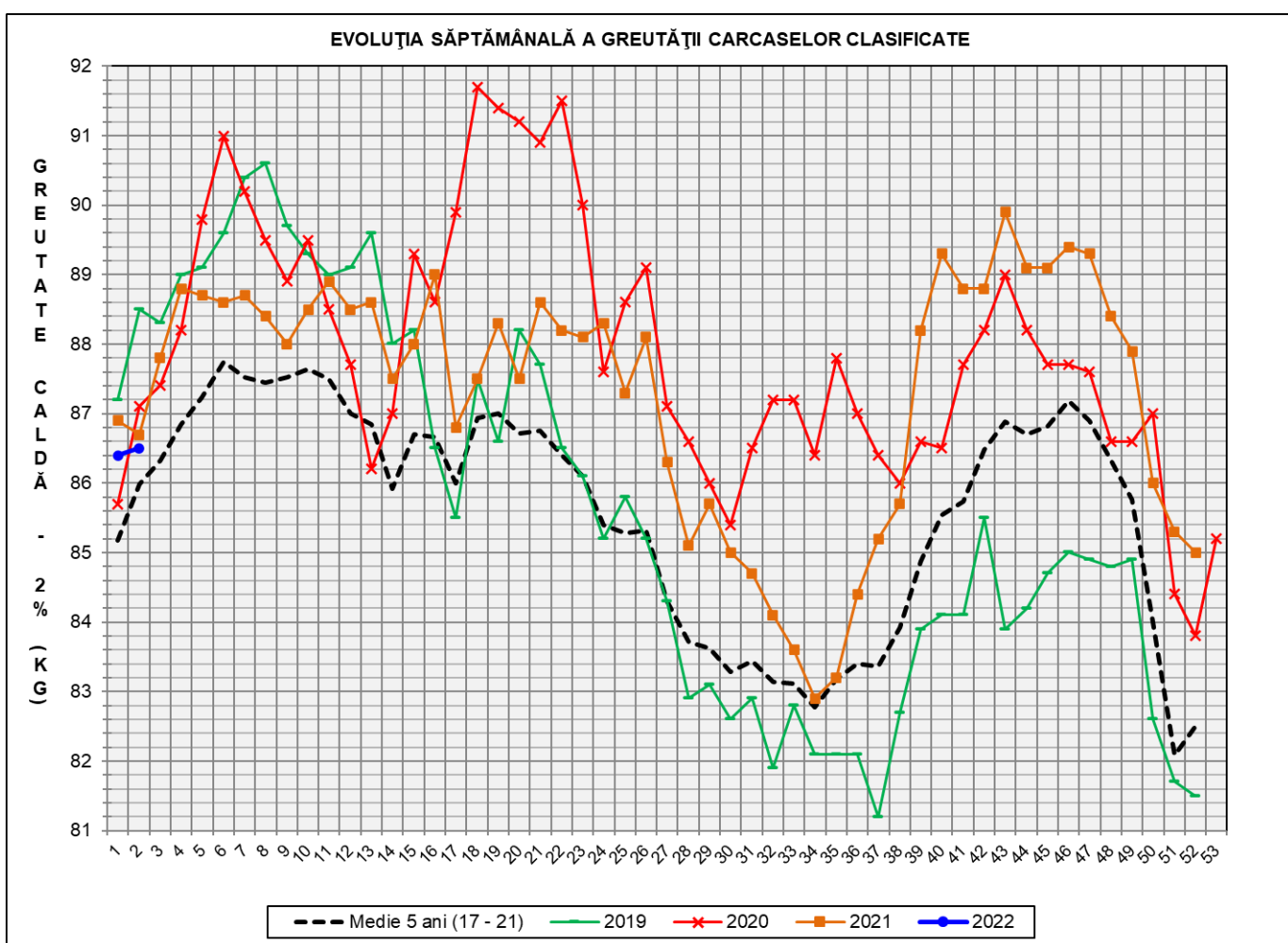
Metoda	Echipament / instrument	Număr carcase	% din total carcase
Sondă Optică	Fat-o-meat'er	5,973	11.77%
	OptiGrade-Pro	43,113	84.99%
ZP	Rigla	1,643	3.24%
TOTAL		50,729	100.00%





**DISTRIBUȚIA ÎN CLASE A CARCASELOR DE PORCINE CLASIFICATE
ÎN SĂPTĂMÂNA 10 - 16 IANUARIE 2022**

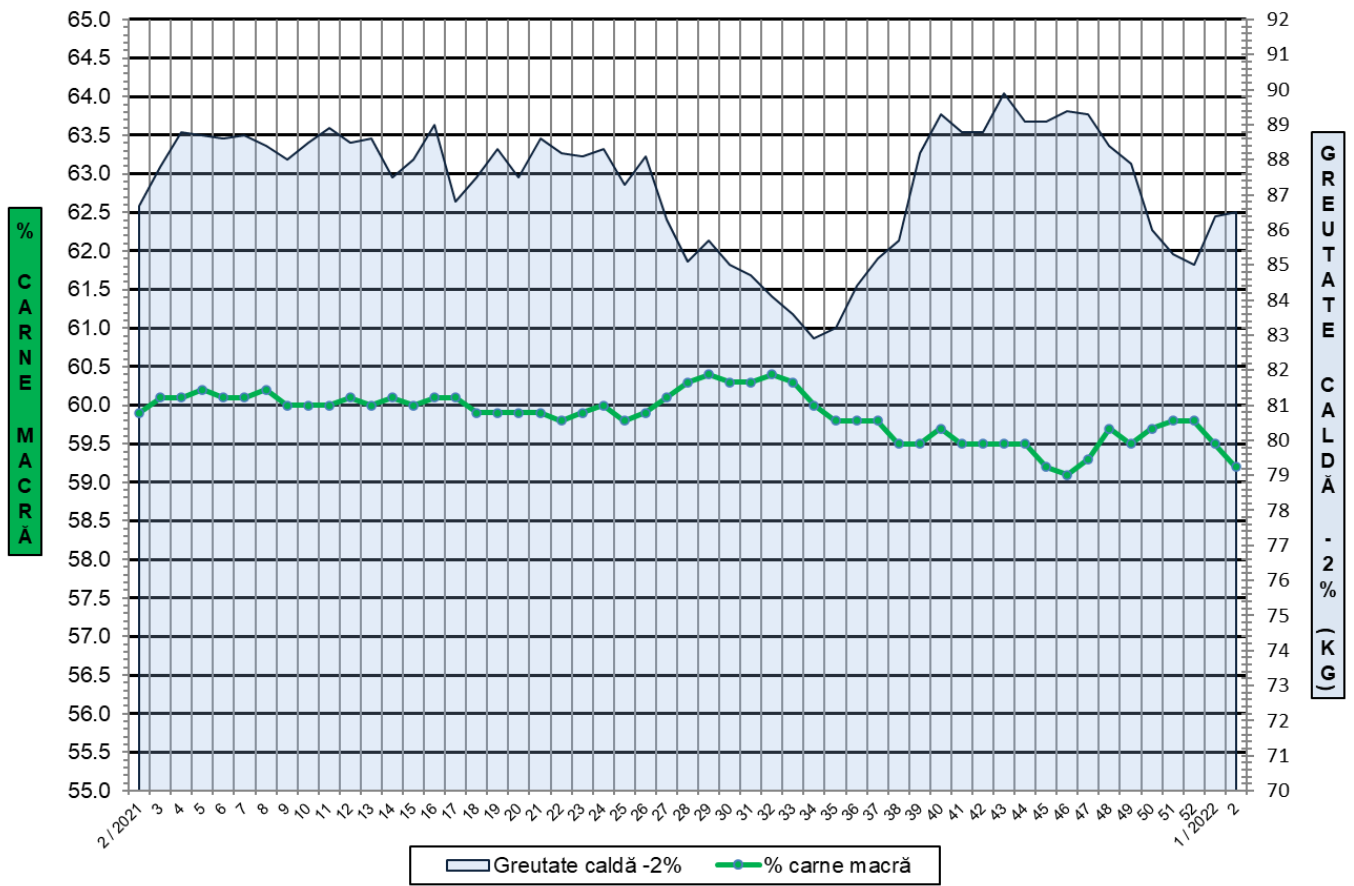
CLASA	% CARNE MACRĂ	NUMĂR CARCASE	% DIN TOTAL	% CARNE MACRĂ	GREUTATE CALDĂ - 2% (KG)
S	≥ 60	23,866	47.05	62.3	84.5
E	55 - 59.9	20,113	39.65	57.9	88.0
U	50 - 54.9	5,670	11.18	53.1	89.2
R	45 - 49.9	971	1.91	48.4	90.2
O	40 - 44.9	97	0.19	43.2	89.0
P	< 40	12	0.02	37.4	94.5
TOTAL		50,729	100.00	59.2	86.5



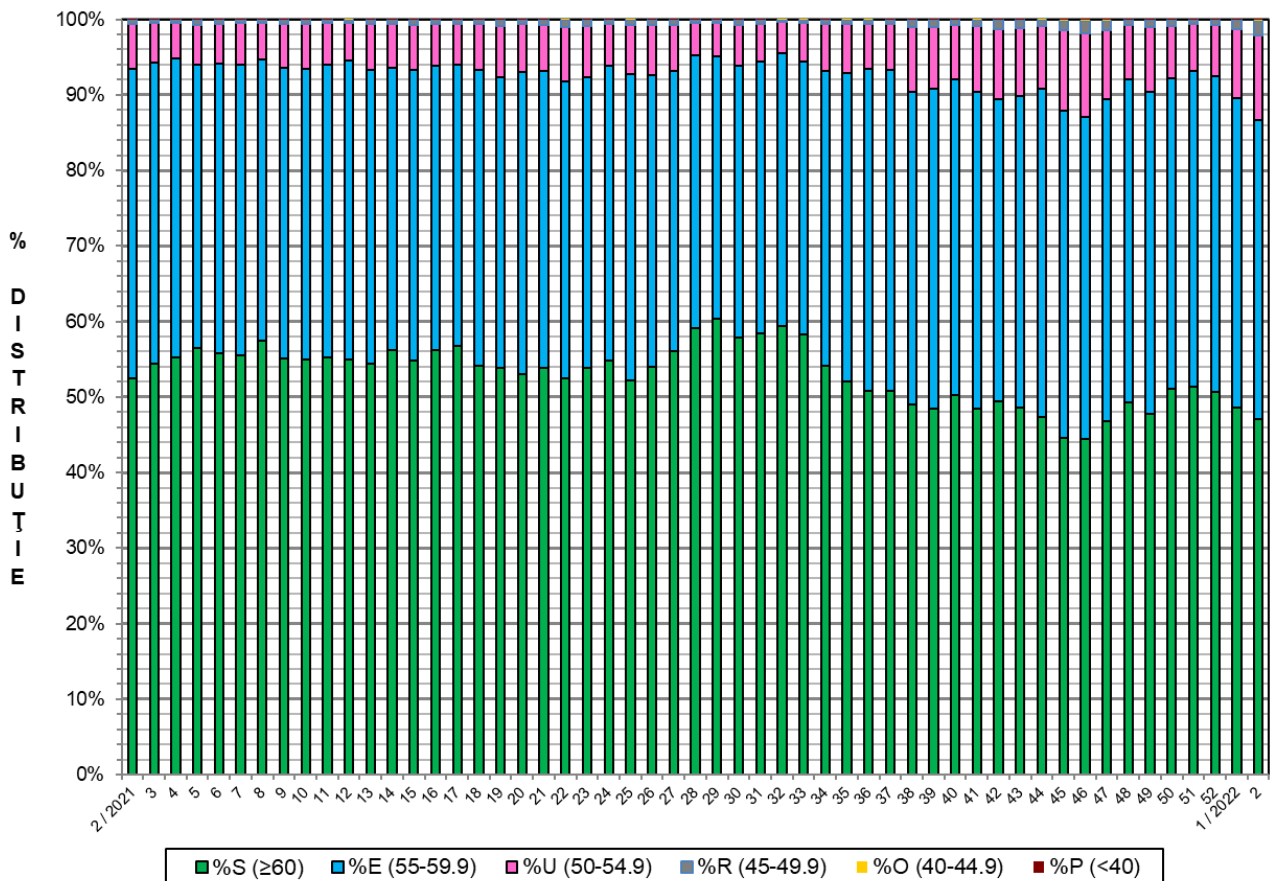
GREUTATE CALDĂ - 2% (KG)	VARIAȚIE			
	1 SĂPT	4 SĂPT	1 AN	MEDIE 5 ANI (2017 - 2021)
86.5	0.1%	0.6%	-0.2%	0.8%



FLUCTUAȚIA SĂPTĂMÂNALĂ A CONȚINUTULUI DE CARNE MACRĂ ȘI A GREUTĂȚII CARCASELOR CLASIFICATE

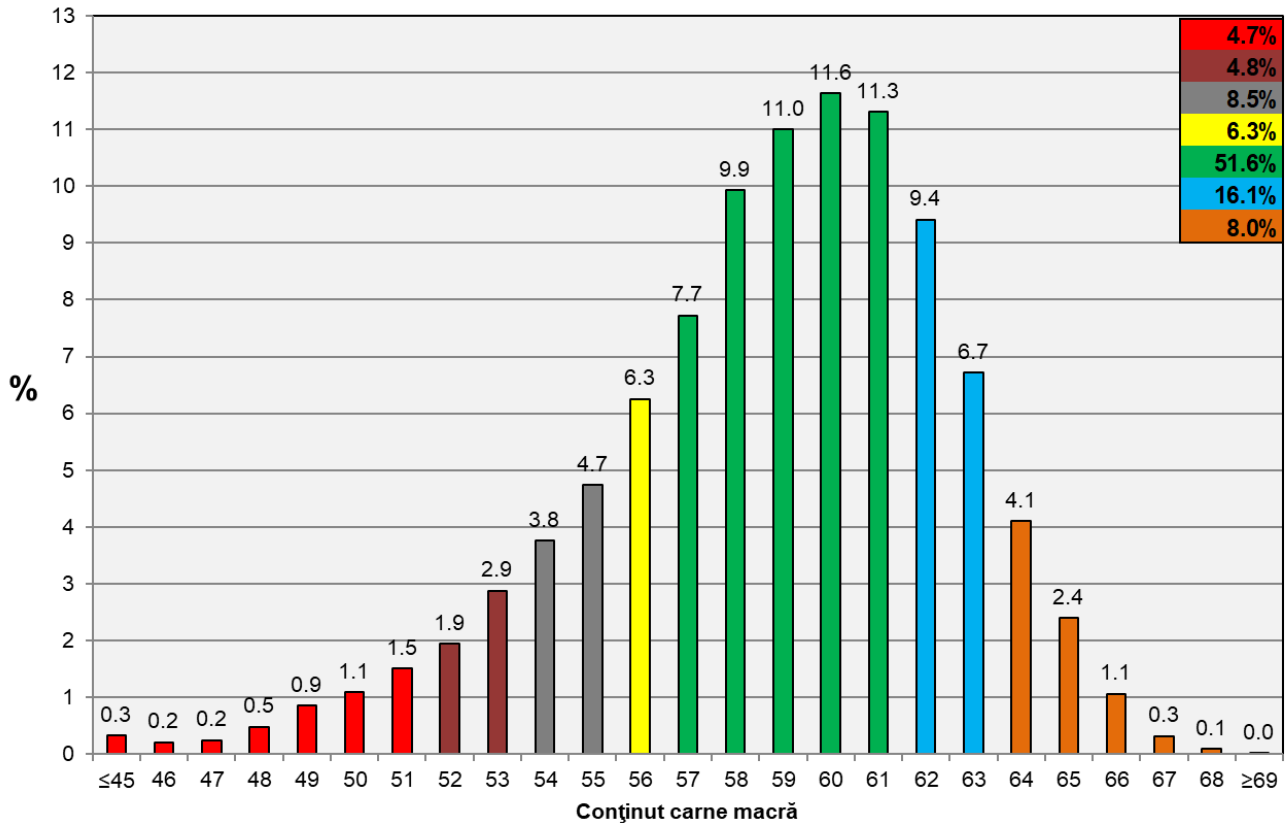


FLUCTUAȚIA SĂPTĂMÂNALĂ A DISTRIBUȚIEI CARCASELOR CLASIFICATE ÎN CLASELE SEUROP





Distribuția conținutului de carne macră a carcaselor clasificate în România în săptămâna 10 - 16 ianuarie 2022 (N = 50,729)



Distribuția greutatei carcaselor clasificate în România în săptămâna 10 - 16 ianuarie 2022 (N = 50,729)

