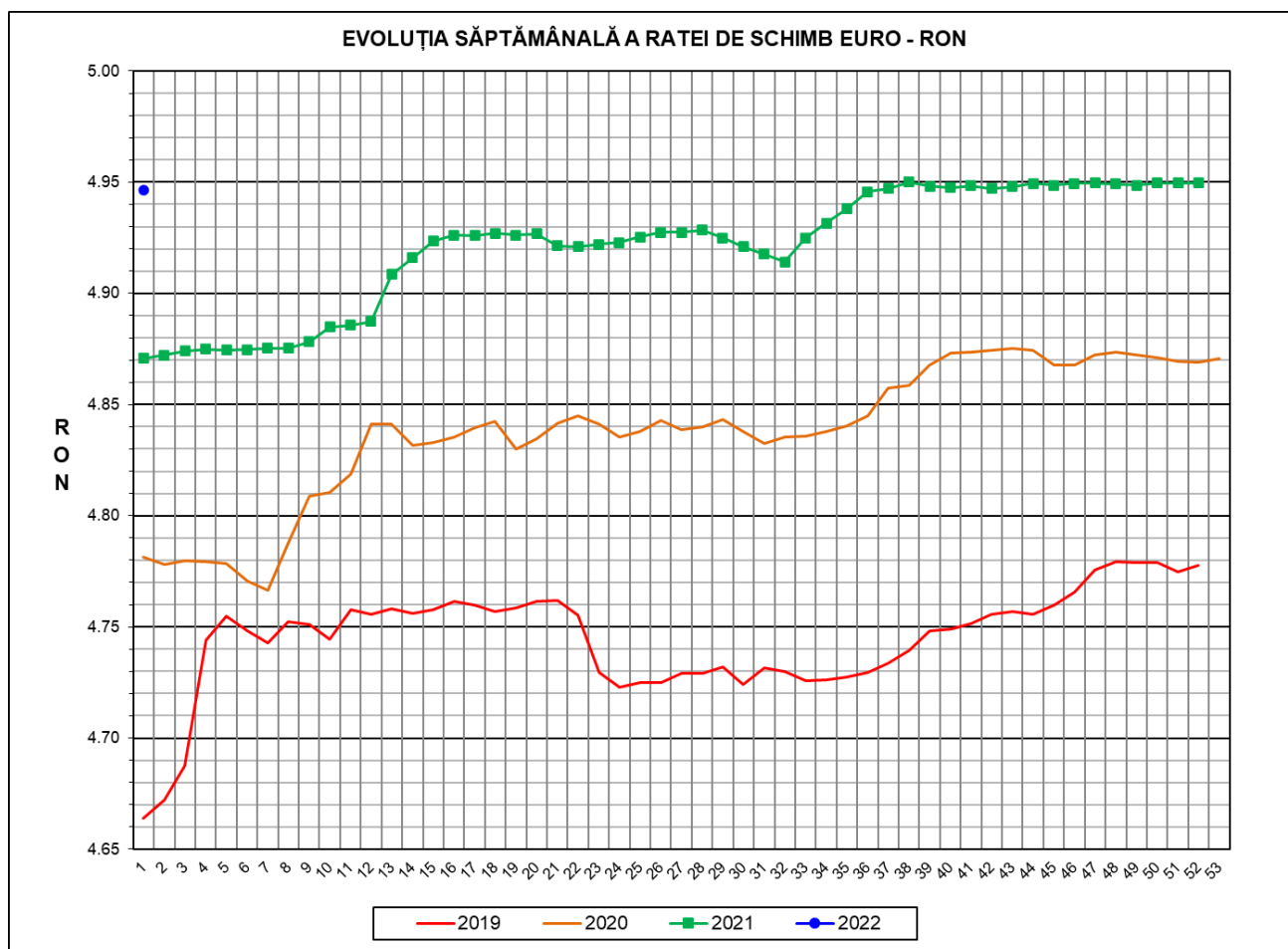




Prețul de piață al porcilor la intrarea în abator Săptămâna 1 (3 – 9 ianuarie 2022)



RATA DE SCHIMB EURO - RON			
SĂPT 1 / 2022	VARIAȚIE		
	1 SĂPT	4 SĂPT	1 AN
1€ = 4.9464 RON	-0.06%	-0.05%	1.55%

**SITUAȚIA CARCASELOR DE PORCINE CLASIFICATE
ÎN FUNCȚIE DE PROVENIENȚA PORCILOR SACRIFICAȚI
IN SĂPTĂMÂNA 3 - 9 IANUARIE 2022**

		NUMĂR CARCASE	% DIN TOTAL
PROVENIENȚĂ PORCI SACRIFICAȚI	TRANZACȚII COMERCIALE ÎNTRE ABATOARE ȘI FURNIZORI	28,414	56.13
	FERME PROPRII ALE ABATOARELOR	19,301	38.13
	PRESTĂRI SERVICII	2,909	5.75
TOTAL CARCASE CLASIFICATE CU GREUTATEA CALDĂ 50 - 120 KG		50,624	100.00
DIN CARE DIN COMERȚ INTRACOMUNITAR		1,476	2.92

Situația porcilor proveniți din tranzacții comerciale
între abatoare și furnizori care fac obiectul raportării prețurilor
în săptămâna 3 - 9 ianuarie 2022

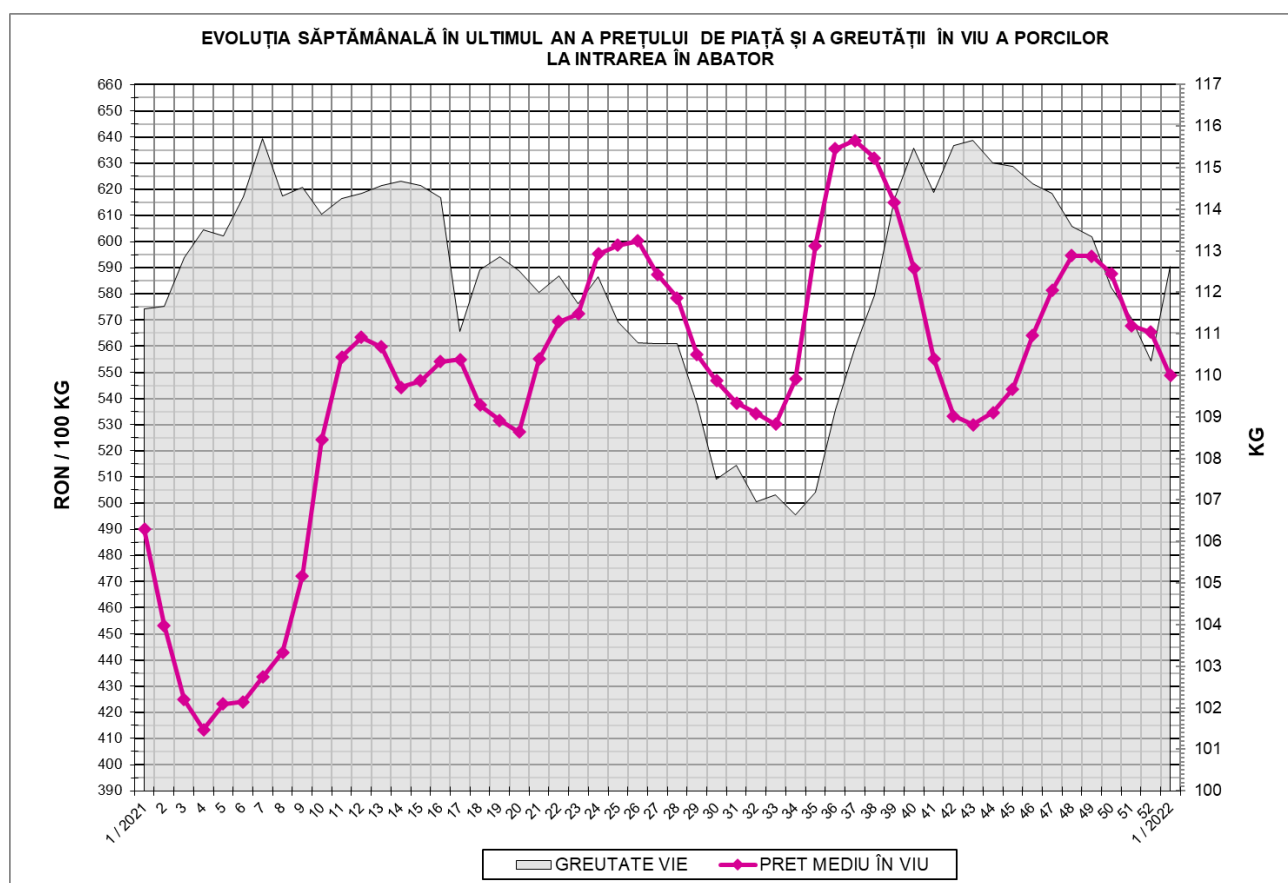
Tip preț la intrarea în abator		Carcase cu greutatea caldă 60 - 120 kg			
		SEUROP		d.c. S+E	
		nr	% din total carcase clasificate	nr	% din total carcase
De bază pentru 56% carne macră	în carcasă	0	0.0%	0	0.0%
	în viu	1,697	3.4%	1,554	3.1%
Forfetar în viu		26,357	52.1%	24,900	49.2%
Total		28,054	55.4%	26,454	52.3%

Carcase incluse în raportul național de prețuri pentru DG AGR

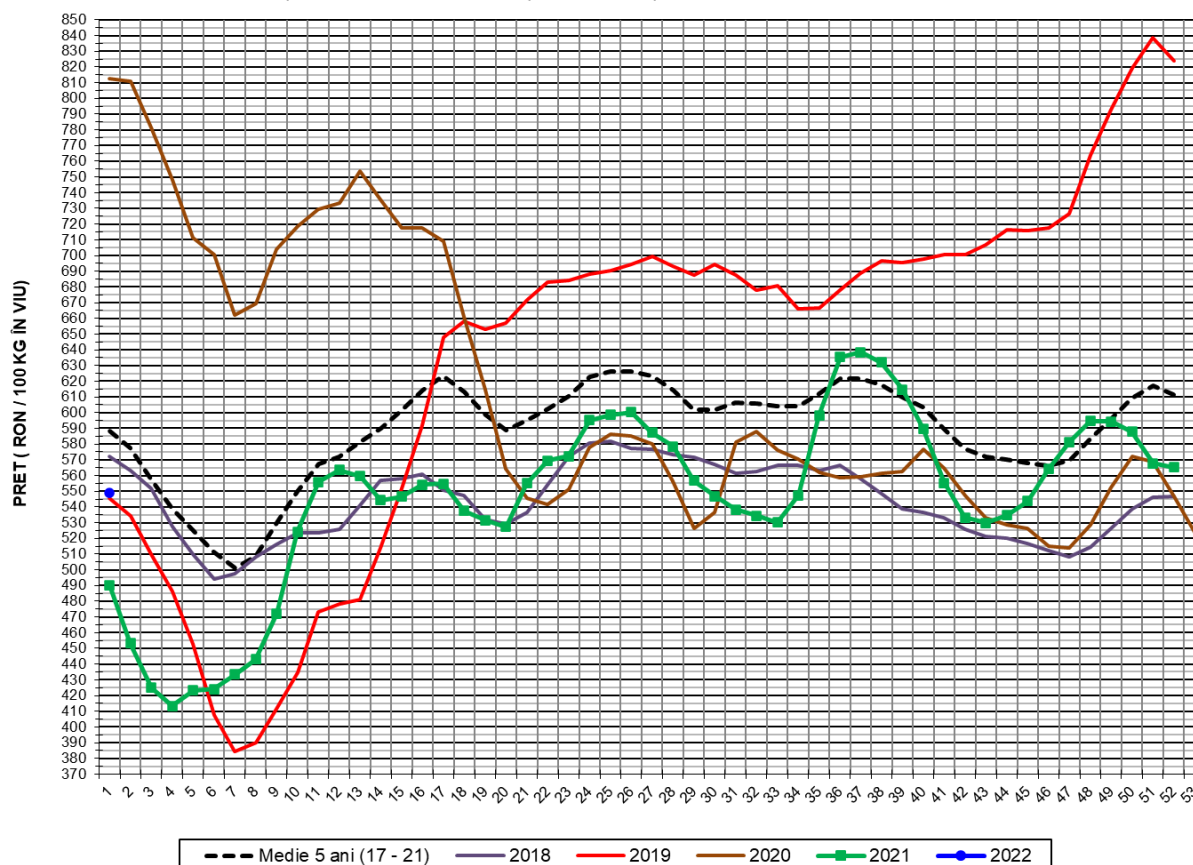


Prețul de piață al porcilor în săptămâna 3 - 9 ianuarie 2022

Clasa	% carne macră	Număr porci	% din total porci	Procent mediu carne macră	Greutate medie (kg)		Preț mediu (RON / 100 kg)	
					vie	carcasă caldă - 2%	viu	carcasă caldă - 2%
S	≥ 60	16,491	58.78	62.3	110.4	84.7	549.06	715.85
E	55 - 59.9	9,963	35.51	58.2	115.4	88.8	549.02	713.64
U	50 - 54.9	1,421	5.07	53.1	118.0	91.0	543.97	705.66
ROP	< 50	179	0.64	48.5	124.5	95.8	546.37	710.11
TOTAL		28,054	100.00	60.3	112.6	86.5	548.76	714.46



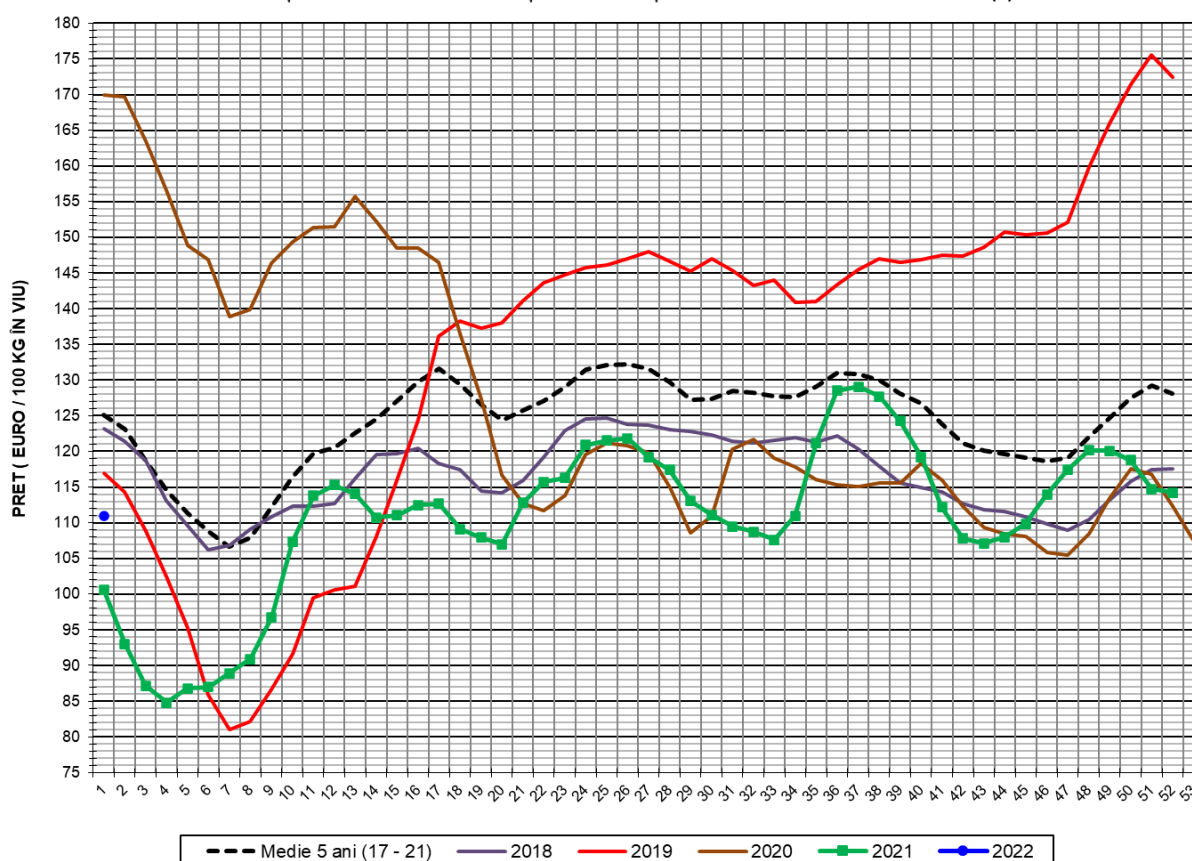
EVOLUȚIA SĂPTĂMÂNALĂ A PREȚULUI DE PIAȚĂ ÎN VIU AL PORCILOR ÎN ROMÂNIA (1)



PREȚ ÎN VIU				
SĂPT 1 / 2022	VARIAȚIE			
	1 SĂPT	4 SĂPT	1 AN	MEDIE 5 ANI (2017 - 2021)
548.76 RON	-2.92%	-7.68%	11.99%	-6.68%



EVOLUȚIA SĂPTĂMÂNALĂ A PREȚULUI DE PIAȚĂ ÎN VIU AL PORCILOR ÎN ROMÂNIA (2)



PREȚ ÎN VIU				
SĂPT 1 / 2022	VARIAȚIE			
	1 SĂPT	4 SĂPT	1 AN	MEDIE 5 ANI (2017 - 2021)
110.94 €	-2.86%	-7.64%	10.28%	-11.36%



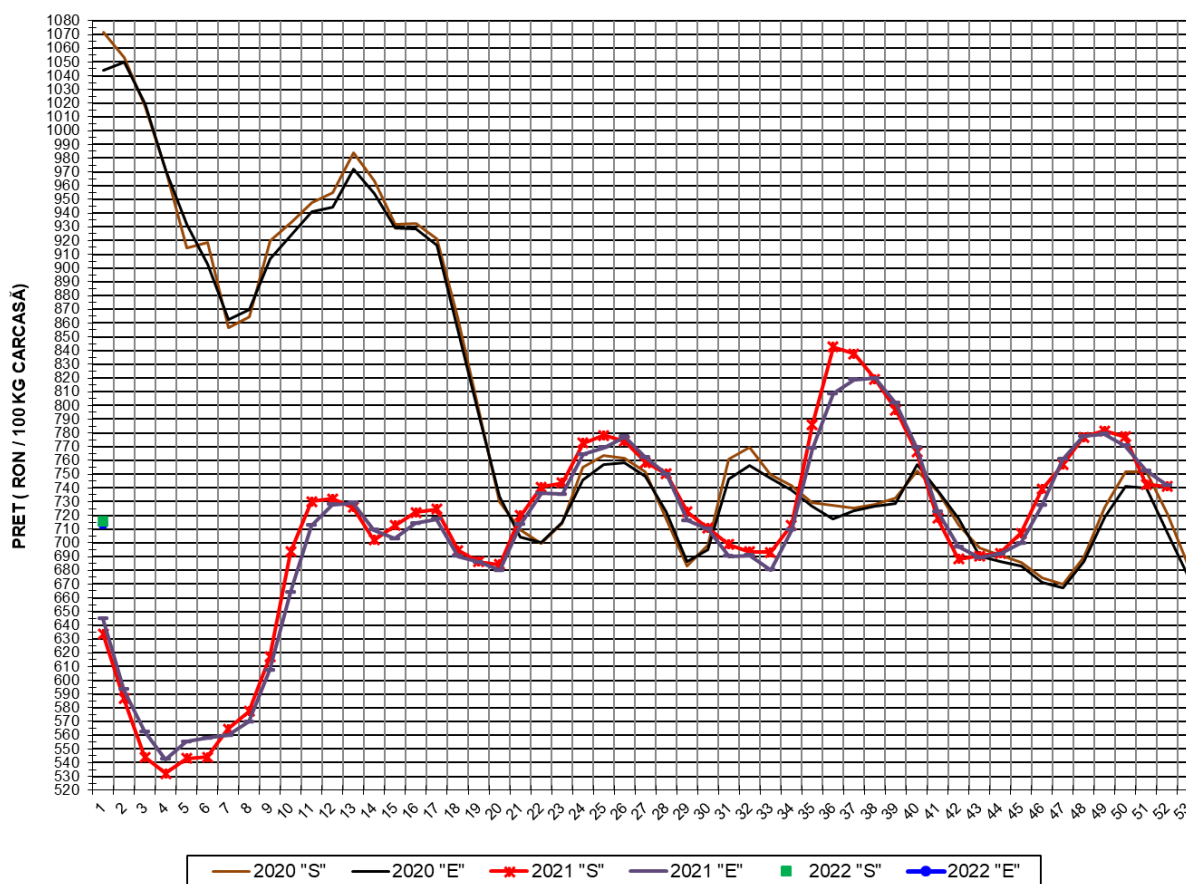
PREȚUL CARCASELOR DE PORCINE CALITATEA STANDARD - CLASELE "S" & "E"
ÎN SĂPTĂMÂNA 3 - 9 IANUARIE 2022

% CARNE MACRĂ		NUMĂR PORCI	% CUMULATIV DIN TOTAL PORCI	GREUTATE (KG)		PREȚ MEDIU (RON/ 100 KG)	
NIVEL GRILA PREȚURI	MEDIE			VIE	CARCASA CALDĂ - 2%	VIU	CARCASA CALDĂ - 2%
≥64	65.0	2,512	8.95	108.03	82.84	546.62	712.84
63	63.4	2,361	17.37	109.39	84.13	546.05	709.99
62	62.4	3,559	30.06	110.35	84.84	547.98	712.78
61	61.5	4,266	45.26	110.88	84.86	551.45	720.49
60	60.5	3,793	58.78	111.95	85.76	550.79	719.03
59	59.5	3,356	70.75	113.61	87.21	550.75	717.54
58	58.5	2,829	80.83	116.11	89.23	548.81	714.19
57	57.5	1,847	87.41	116.27	89.76	548.50	710.47
56	56.5	1,184	91.63	116.99	90.31	547.47	709.23
55	55.5	747	94.30	115.94	89.24	546.01	709.36
54	54.5	487	96.03	115.46	89.11	542.26	702.61
53	53.5	364	97.33	118.53	91.39	545.10	707.01
52	52.5	236	98.17	119.27	91.96	544.14	705.72
51	51.5	176	98.80	118.25	90.95	541.10	703.55
≤50	49.5	337	100.00	123.63	95.13	547.72	711.79
MEDIE	60.3	28,054	100.00	112.63	86.51	548.76	714.46

Interval optim % carne macră



EVOLUȚIA SĂPTĂMÂNALĂ A PREȚULUI DE PIAȚĂ AL CARCASELOR - CLASELE "S" & "E" ÎN ROMÂNIA (1)

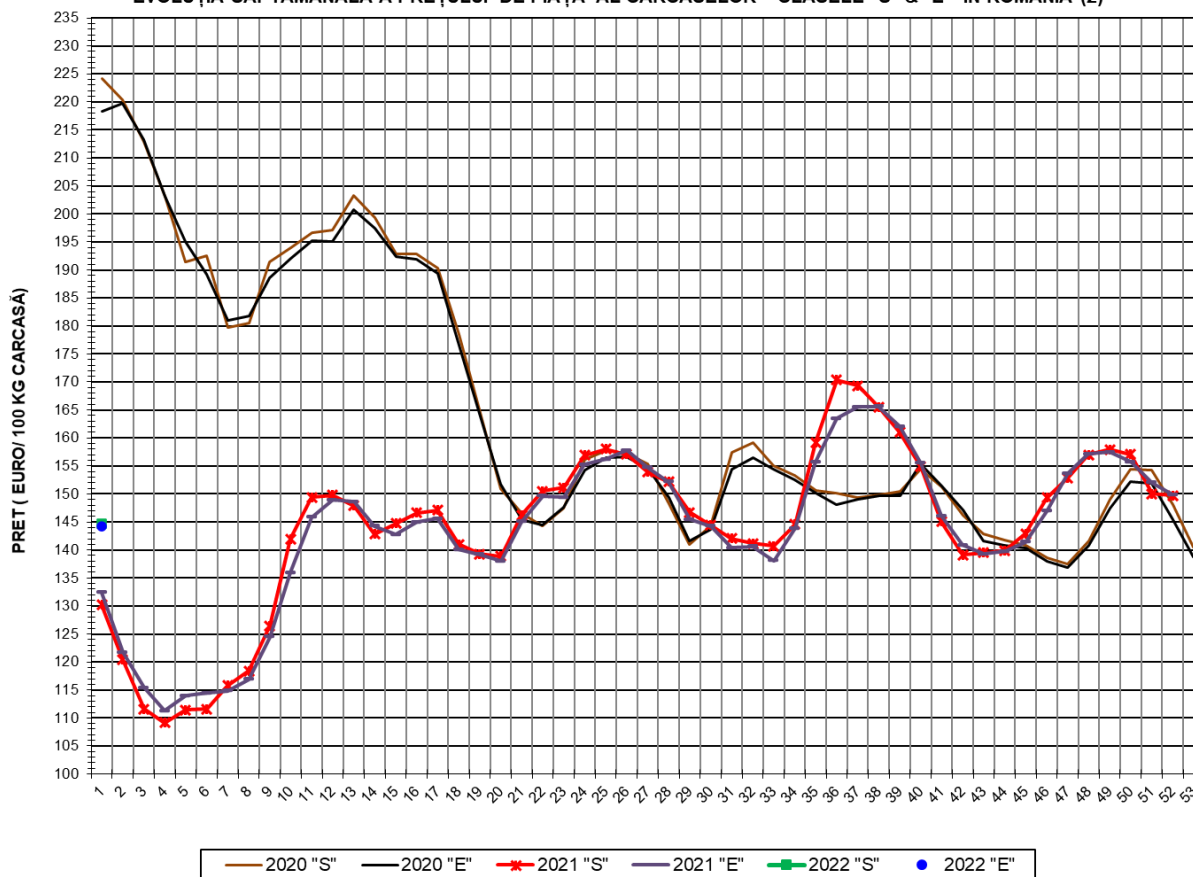


**PREȚ NAȚIONAL CARCASE
CALITATEA STANDARD - CLASELE "S" & "E"**

CLASA	PREȚ SĂPT 1 / 2022	VARIAȚIE		
		1 SĂPT	4 SĂPT	1 AN
S	715.85 RON	-3.37%	-8.41%	12.93%
E	713.64 RON	-3.82%	-8.42%	10.71%



EVOLUȚIA SĂPTĂMÂNALĂ A PREȚULUI DE PIAȚĂ AL CARCASELOR - CLASELE "S" & "E" ÎN ROMÂNIA (2)



PREȚ NAȚIONAL CARCASE				
CALITATEA STANDARD - CLASELE "S"&"E"				
CLASA	PREȚ SAPT 1 / 2022	VARIAȚIE		
		1 SĂPT	4 SĂPT	1 AN
S	144.72 €	-3.31%	-8.36%	11.19%
E	144.27 €	-3.76%	-8.38%	8.95%



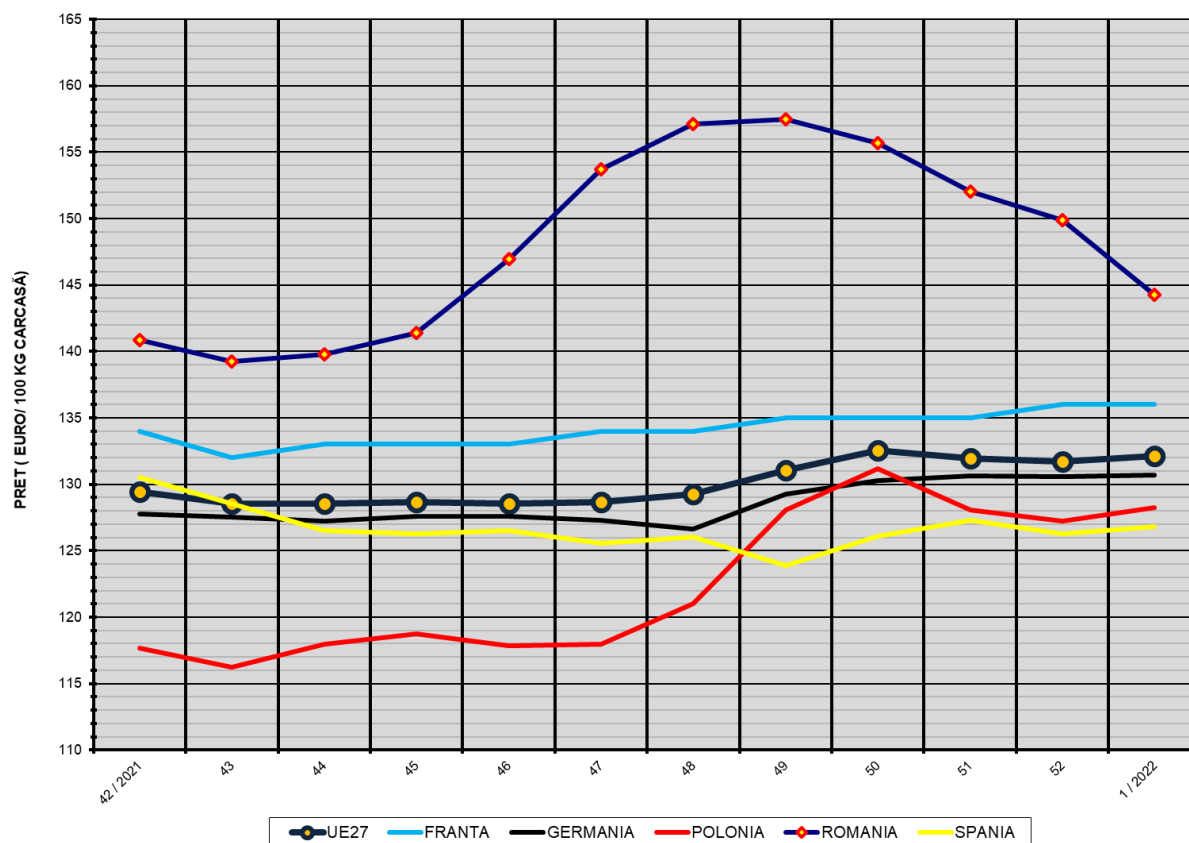
% PREȚ DE PIAȚĂ ÎN ROMÂNIA ȘI ÎN UE27 vs PRAGUL (PREȚUL) DE REFERINȚĂ UE27

SAPTAMANA	PREȚ (EUR)					% PREȚ vs PRAGUL (PREȚUL) DE REFERINȚĂ UE27 (*)				
	ROMÂNIA			UE27		ROMÂNIA			UE27	
	"S"	"E"	"S" + "E"	"S"	"E"	"S"	"E"	"S" + "E"	"S"	"E"
27 / 2021	153.92	154.67	154.17	166.57	156.44	101.97%	102.47%	102.14%	110.35%	103.65%
28	152.21	152.14	152.18	163.10	153.88	100.84%	100.80%	100.82%	108.06%	101.95%
29	146.70	145.46	146.26	160.93	150.94	97.19%	96.37%	96.90%	106.62%	100.00%
30	144.38	144.28	144.35	156.83	149.99	95.65%	95.59%	95.63%	103.90%	99.37%
31	142.08	140.37	141.50	154.28	148.48	94.13%	93.00%	93.75%	102.21%	98.37%
32	141.14	140.62	140.95	153.10	146.73	93.51%	93.16%	93.39%	101.43%	97.21%
33	140.72	138.11	139.79	150.57	144.91	93.23%	91.50%	92.61%	99.76%	96.01%
34	144.60	143.83	144.32	148.15	142.05	95.80%	95.29%	95.61%	98.15%	94.11%
35	159.19	155.70	157.83	147.04	140.43	105.47%	103.15%	104.57%	97.42%	93.04%
36	170.37	163.50	167.50	144.92	138.21	112.87%	108.32%	110.97%	96.01%	91.57%
37	169.35	165.51	167.81	144.58	136.93	112.20%	109.65%	111.18%	95.79%	90.72%
38	165.50	165.62	165.55	142.21	136.08	109.65%	109.73%	109.68%	94.22%	90.16%
39	161.02	162.04	161.41	140.45	133.99	106.68%	107.36%	106.93%	93.05%	88.77%
40	154.83	155.48	155.08	137.63	132.40	102.58%	103.01%	102.74%	91.18%	87.71%
41	145.07	146.05	145.46	135.11	130.28	96.11%	96.76%	96.37%	89.51%	86.31%
42	139.09	140.89	139.77	133.48	129.45	92.15%	93.34%	92.60%	88.44%	85.76%
43	139.54	139.27	139.43	132.55	128.52	92.45%	92.27%	92.38%	87.82%	85.15%
44	139.91	139.79	139.86	132.41	128.53	92.69%	92.61%	92.66%	87.73%	85.15%
45	142.90	141.39	142.27	132.00	128.68	94.68%	93.68%	94.26%	87.45%	85.25%
46	149.32	146.94	148.30	132.43	128.57	98.93%	97.35%	98.25%	87.74%	85.18%
47	152.91	153.70	153.24	132.25	128.69	101.30%	101.83%	101.52%	87.62%	85.26%
48	156.96	157.14	157.03	132.50	129.26	103.99%	104.11%	104.04%	87.79%	85.64%
49	157.93	157.46	157.74	133.16	131.04	104.63%	104.32%	104.51%	88.22%	86.81%
50	157.07	155.70	156.53	134.22	132.58	104.06%	103.15%	103.70%	88.92%	87.84%
51	150.05	152.02	150.84	133.54	131.95	99.41%	100.71%	99.94%	88.47%	87.42%
52	149.68	149.91	149.78	133.76	131.70	99.17%	99.31%	99.23%	88.62%	87.25%
1 / 2022	144.72	144.27	144.55	134.07	132.15	95.88%	95.58%	95.77%	88.82%	87.55%

(*) 150.939 EUR conform Art. 7 [1] al Reg. [UE] nr. 1308/2013



EVOLUȚIA SĂPTĂMÂNALĂ A PREȚULUI CLASA "E" ÎN UE27 ȘI ÎN CÂTEVA STATE MEMBRE



COMPARAȚII DE PREȚURI

SĂPT 1 / 2022 =	UE27	FR	DE	PL	RO	ES	RO vs UE27	RO vs FR	RO vs DE	RO vs PL	RO vs ES
	132.15 €	136.00 €	130.71 €	128.22 €	144.27 €	126.83 €	12.12 € 9.2%	8.27 € 6.1%	13.56 € 10.4%	16.05 € 12.5%	17.44 € 13.8%



PREȚUL CARCASELOR DIN CLASA "E" ÎN STATELE MEMBRE (FĂRĂ GRECIA, ITALIA, MALTA)
VERSUS PREȚUL UE27 ÎN SĂPTĂMÂNA 3 - 9 IANUARIE 2022

