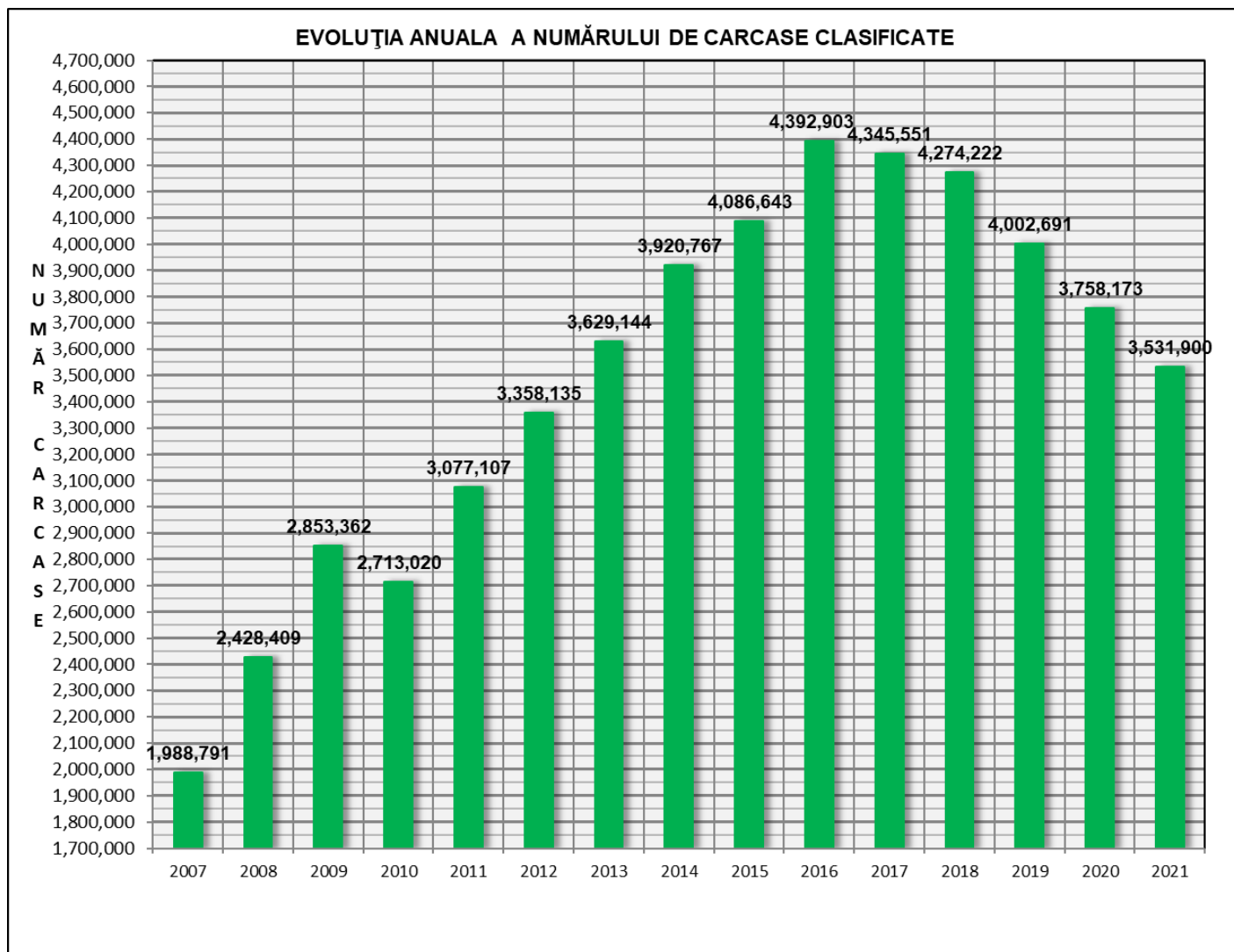


Rezultatele clasificării carcaselor de porcine 2021

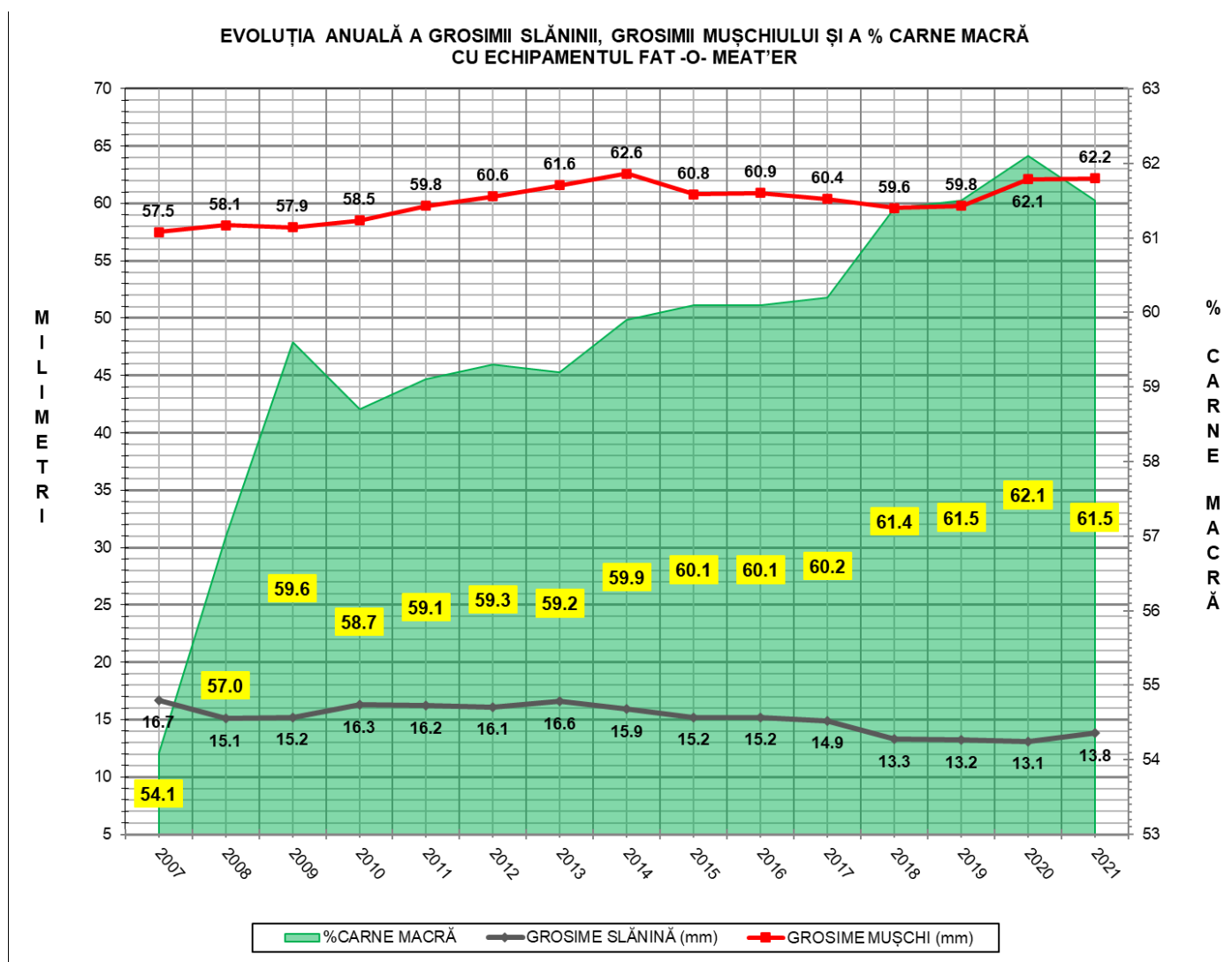


2021 versus:													
2007	2008	2009	2010	2011	2012	2013	2014	2015	2016	2017	2018	2019	2020
77.6%	45.4%	23.8%	30.2%	14.8%	5.2%	-2.7%	-9.9%	-13.6%	-19.6%	-18.7%	-17.4%	-11.8%	-6.0%

N.B. Culoarea coloanelor din diagramele de la pagina 6 sunt în legătură cu grila de prețuri (diagrama referitoare la distribuția conținutului de carne macră a carcaselor clasificate) și cu grila de bonificație și penalizare pentru intervalul de greutate a carcaselor (diagrama referitoare la distribuția greutății carcaselor clasificate).

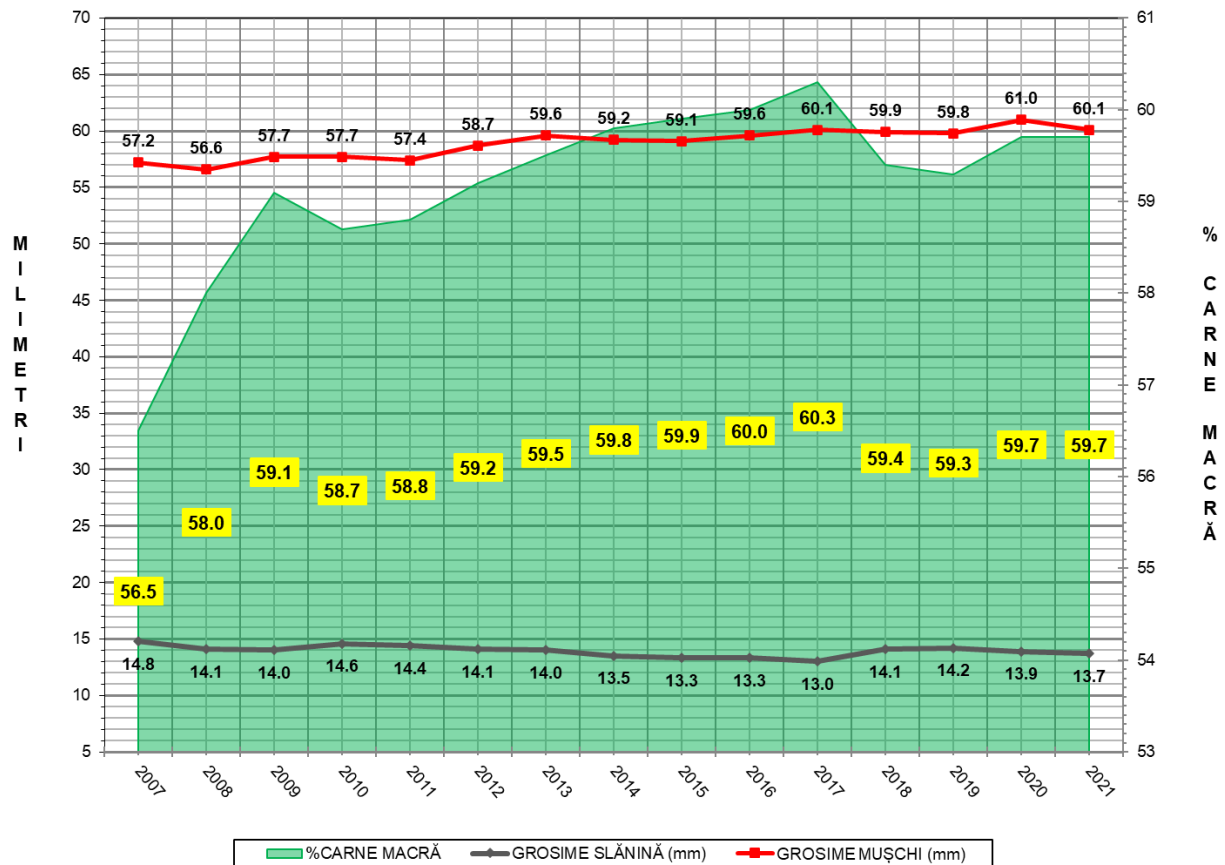
Numărul de carcase clasificate în 2021 în funcție de metoda și echipamentul folosite

Metoda	Echipament / instrument	Număr carcase	% din total carcase
Sondă Optică	Fat-o-meat'er	301,845	8.55%
	OptiGrade-Pro	3,081,173	87.24%
ZP	Rigla	148,882	4.22%
TOTAL		3,531,900	100.00%

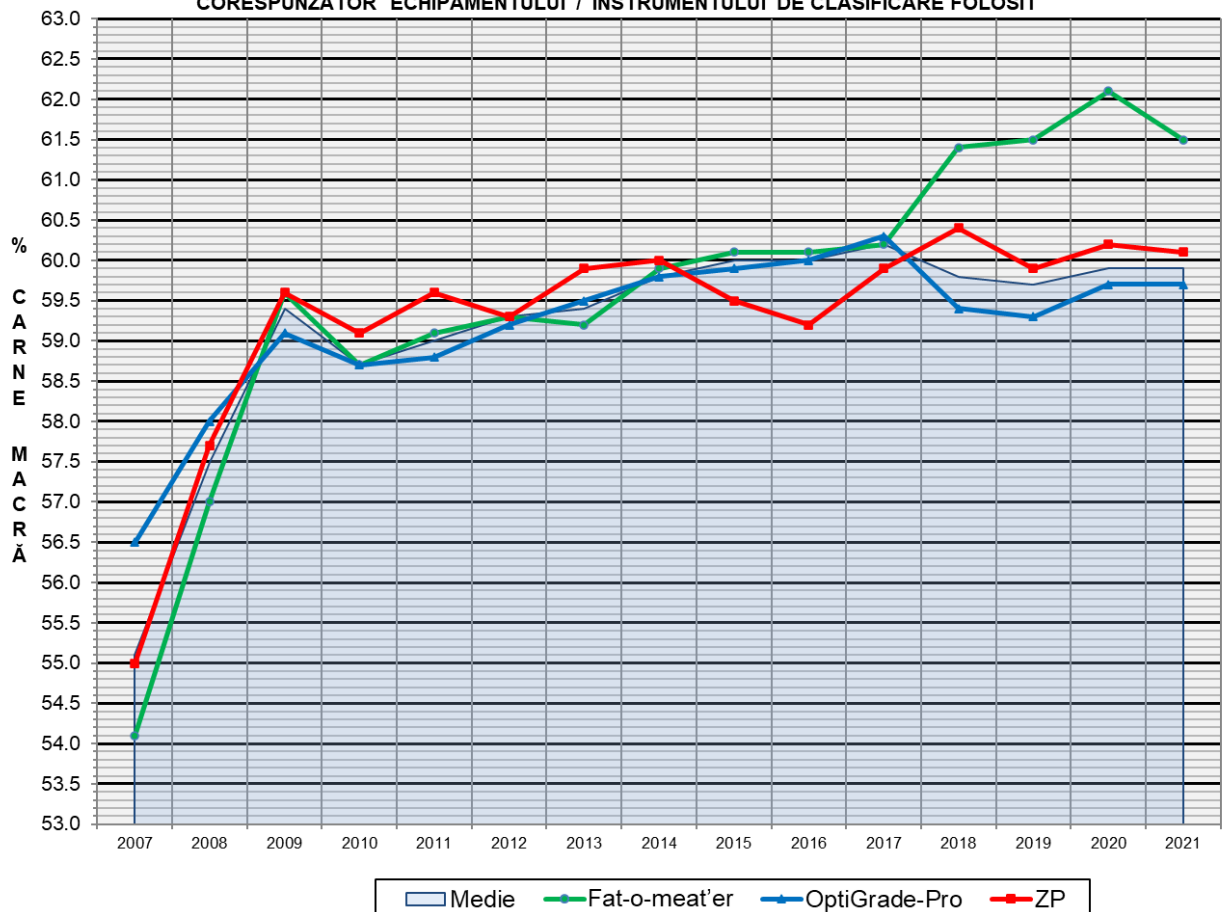




EVOLUȚIA ANUALĂ A GROSIMII SLĂNINII, GROSIMII MUȘCHIULUI ȘI A % CARNE MACRĂ CU ECHIPAMENTUL OPTIGRADE-PRO

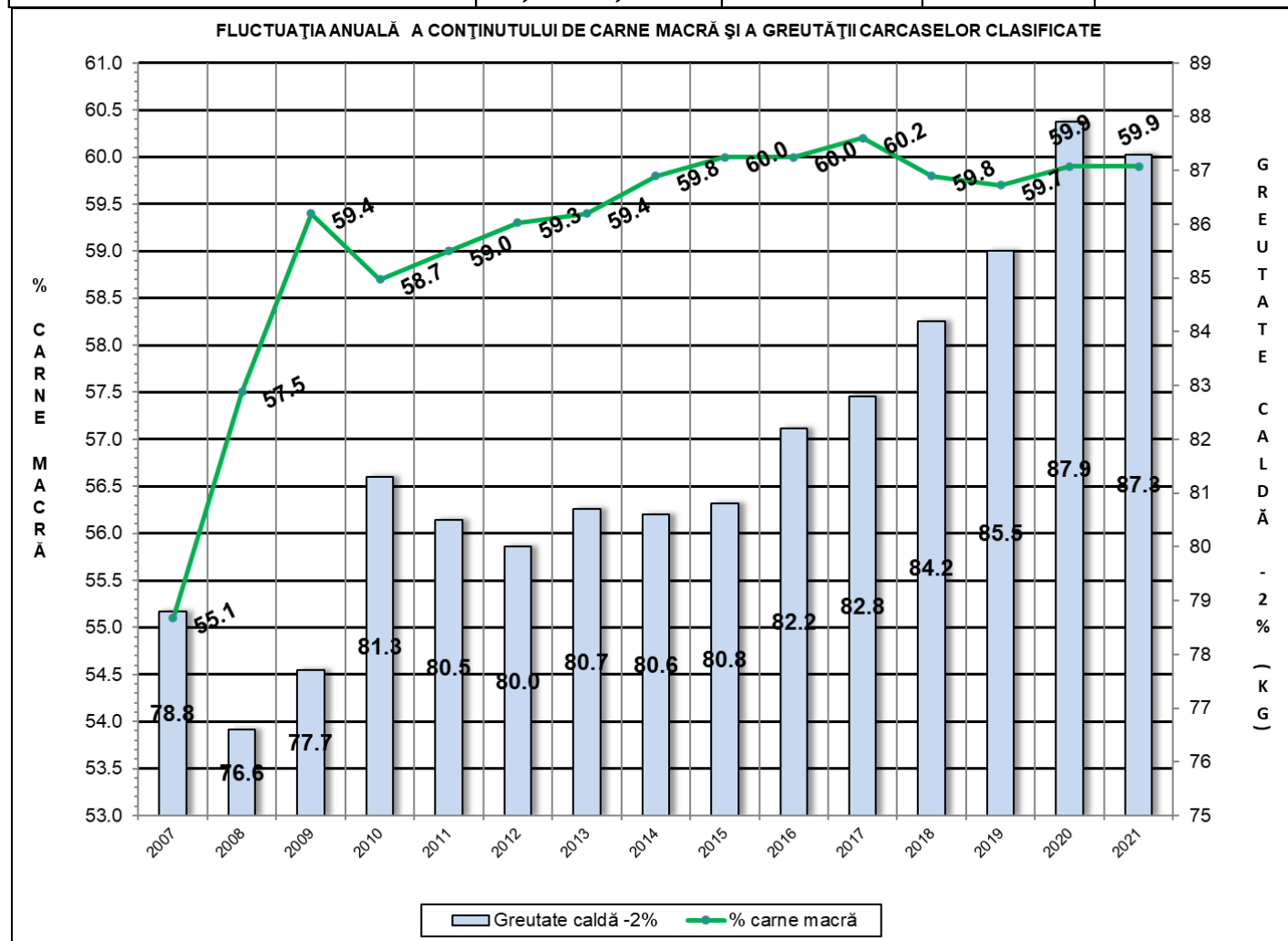


EVOLUȚIA ANUALĂ A CONȚINUTULUI DE CARNE MACRĂ CORESPUNZĂTOR ECHIPAMENTULUI / INSTRUMENTULUI DE CLASIFICARE FOLOSIT

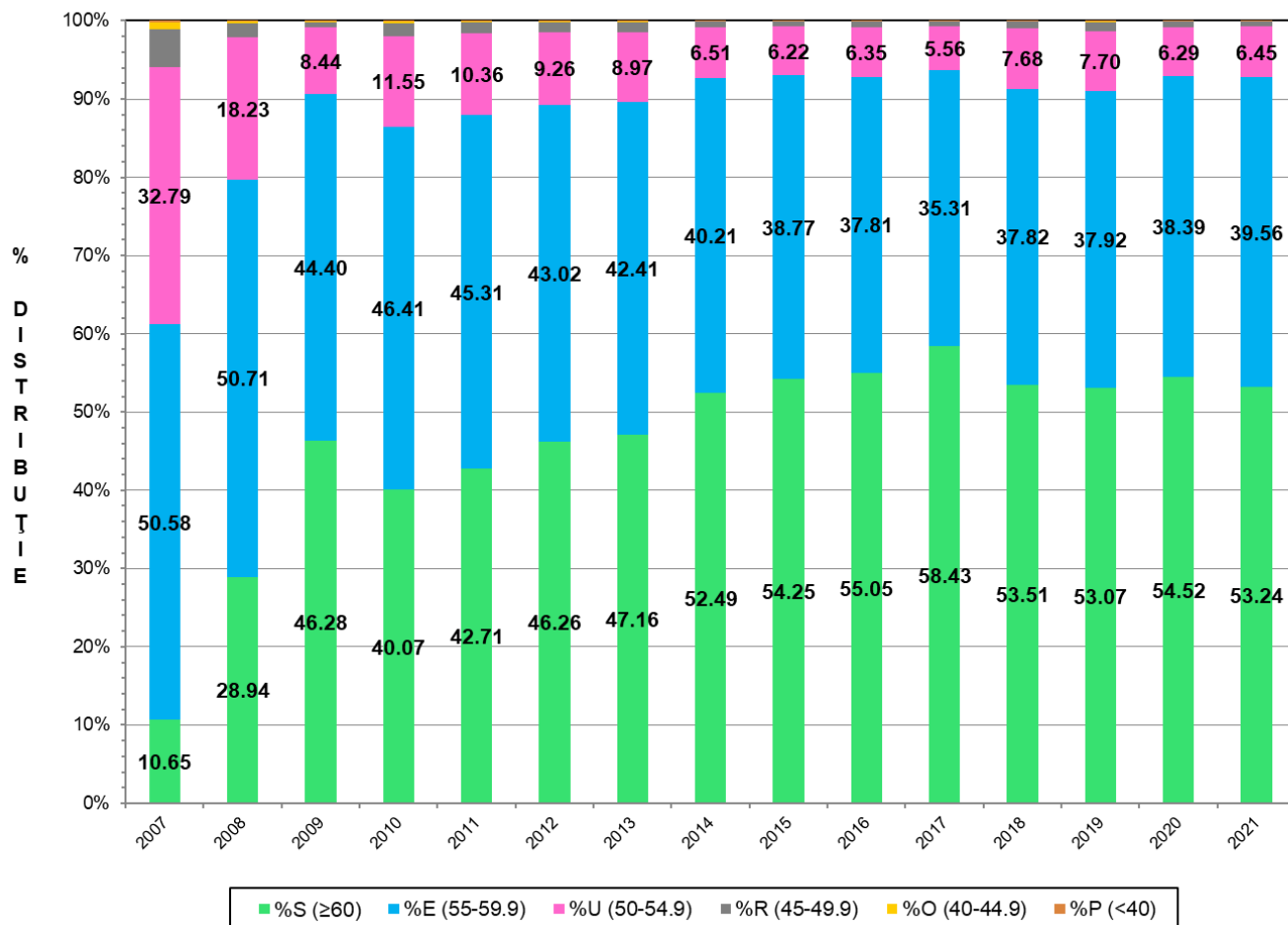


ÎNCADRAREA ÎN CLASE A CARCASELOR DE PORCINE CLASIFICATE ÎN 2021

CLASA	% CARNE MACRĂ	NUMĂR	% DIN	% CARNE	GREUTATE
		CARCASE	TOTAL	MACRĂ	CALDĂ - 2% (KG)
S	≥ 60	1,880,207	53.24	62.3	85.4
E	55 - 59.9	1,397,141	39.56	58.0	89.0
U	50 - 54.9	227,888	6.45	53.2	92.5
R	45 - 49.9	23,862	0.68	48.4	93.8
O	40 - 44.9	2,398	0.07	43.2	93.5
P	< 40	404	0.01	36.7	92.3
TOTAL		3,531,900	100.00	59.9	87.3

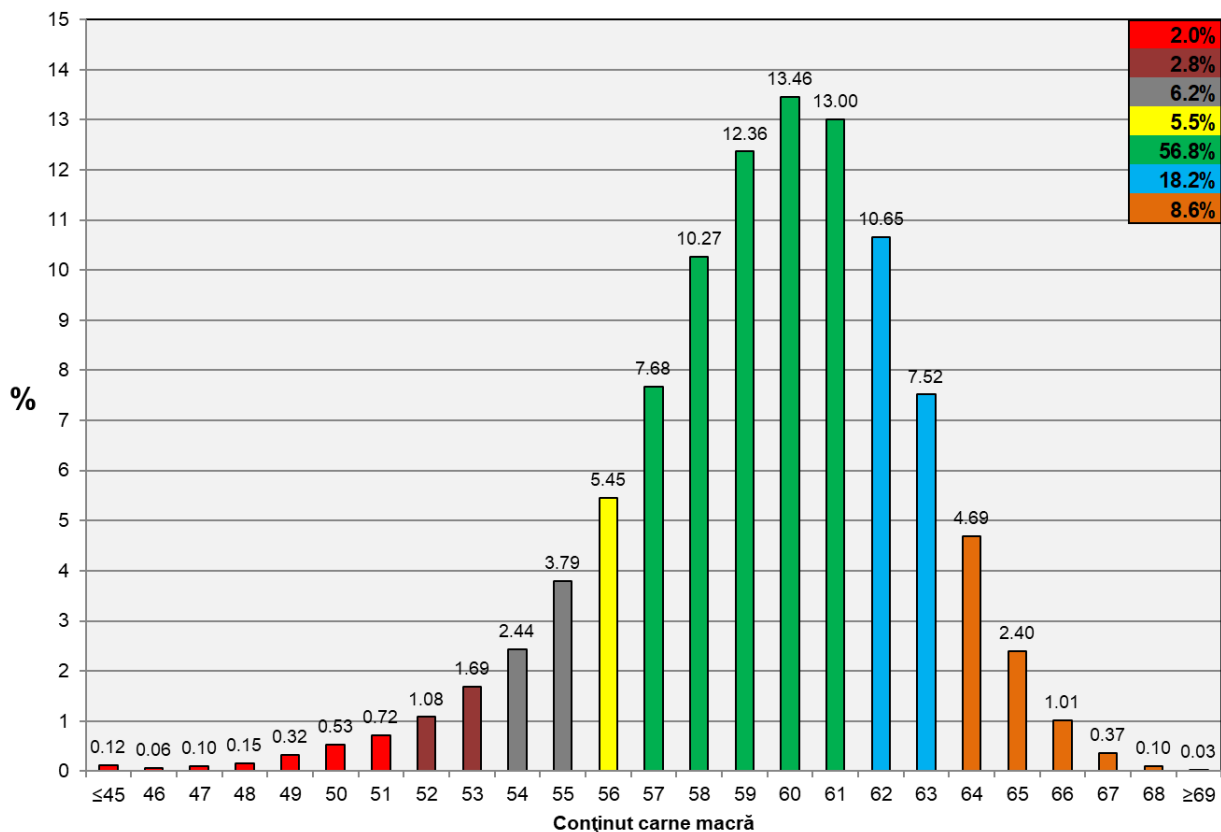


FLUCTUAȚIA ANUALĂ A DISTRIBUȚIEI CARCASELOR CLASIFICATE ÎN CLASELE EUROPE

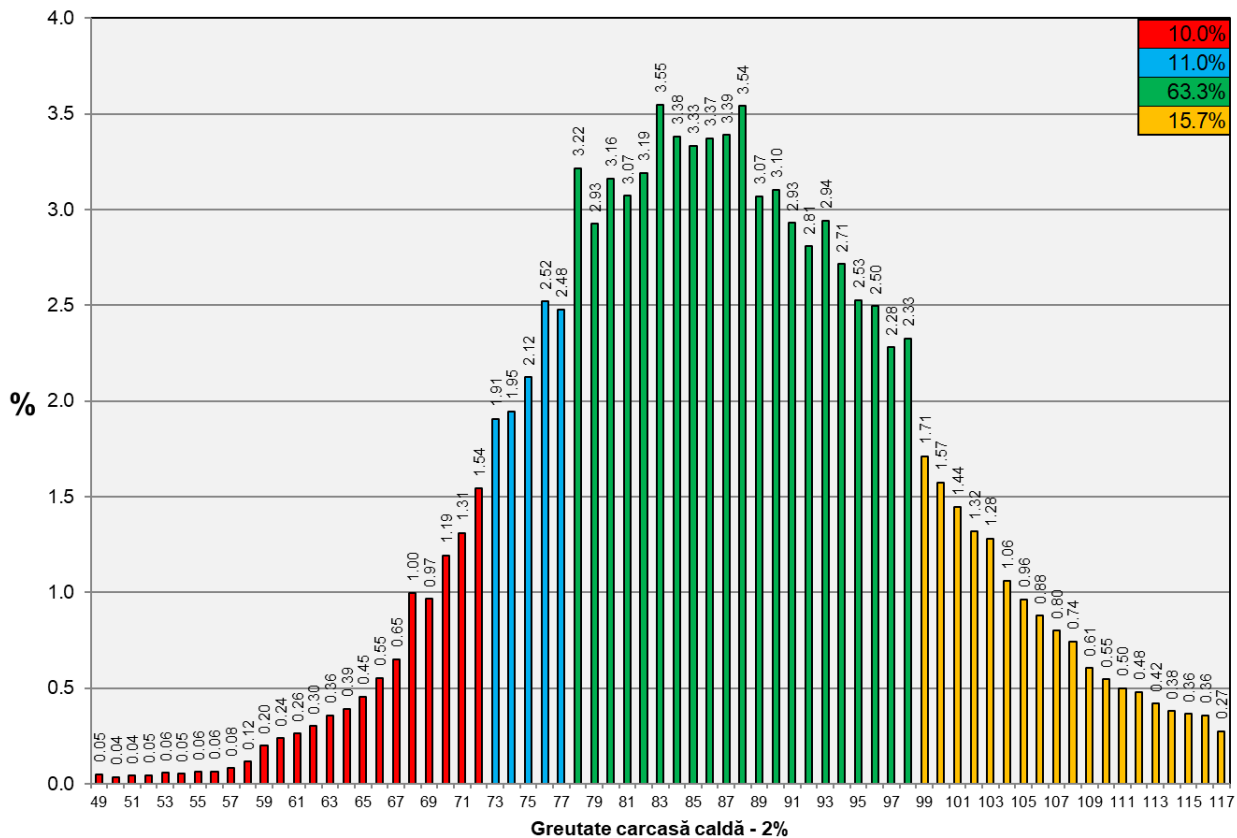




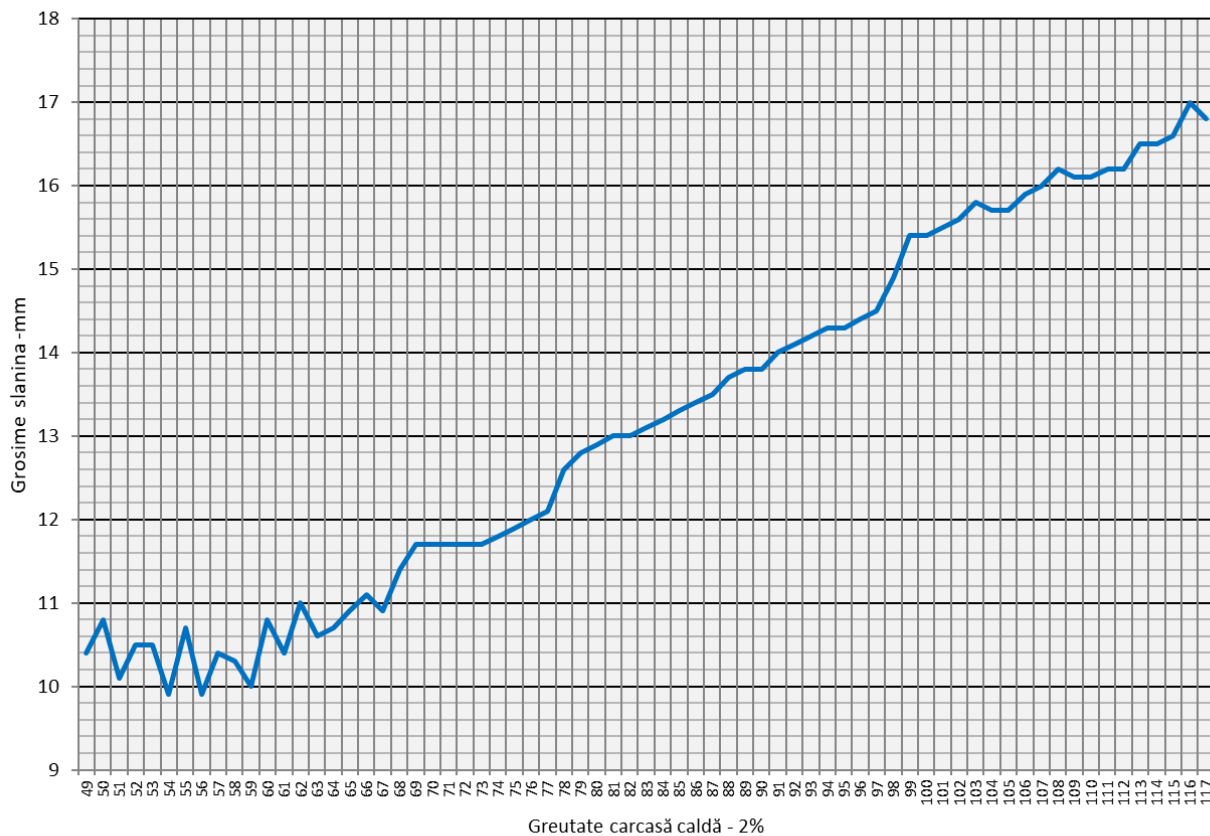
Distribuția carcaselor clasificate în România în 2021 (N = 3,531,900)



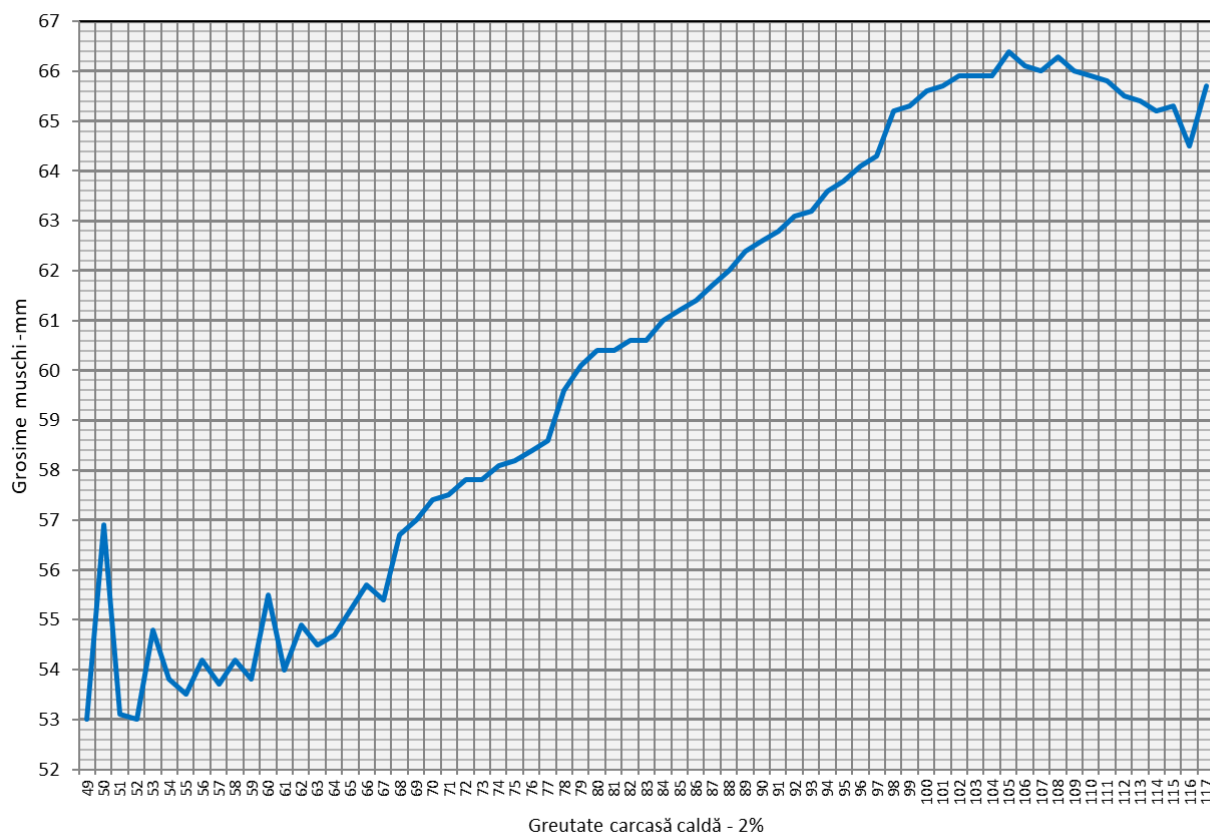
Distribuția greutății carcaselor clasificate în România în 2021 (N = 3,531,900)



Grosimea slaninii cu echipamentul cu sondă optică Fat-O-Meater în România
în funcție de greutatea carcasei calde - 2% în 2021 (N = 301,845)

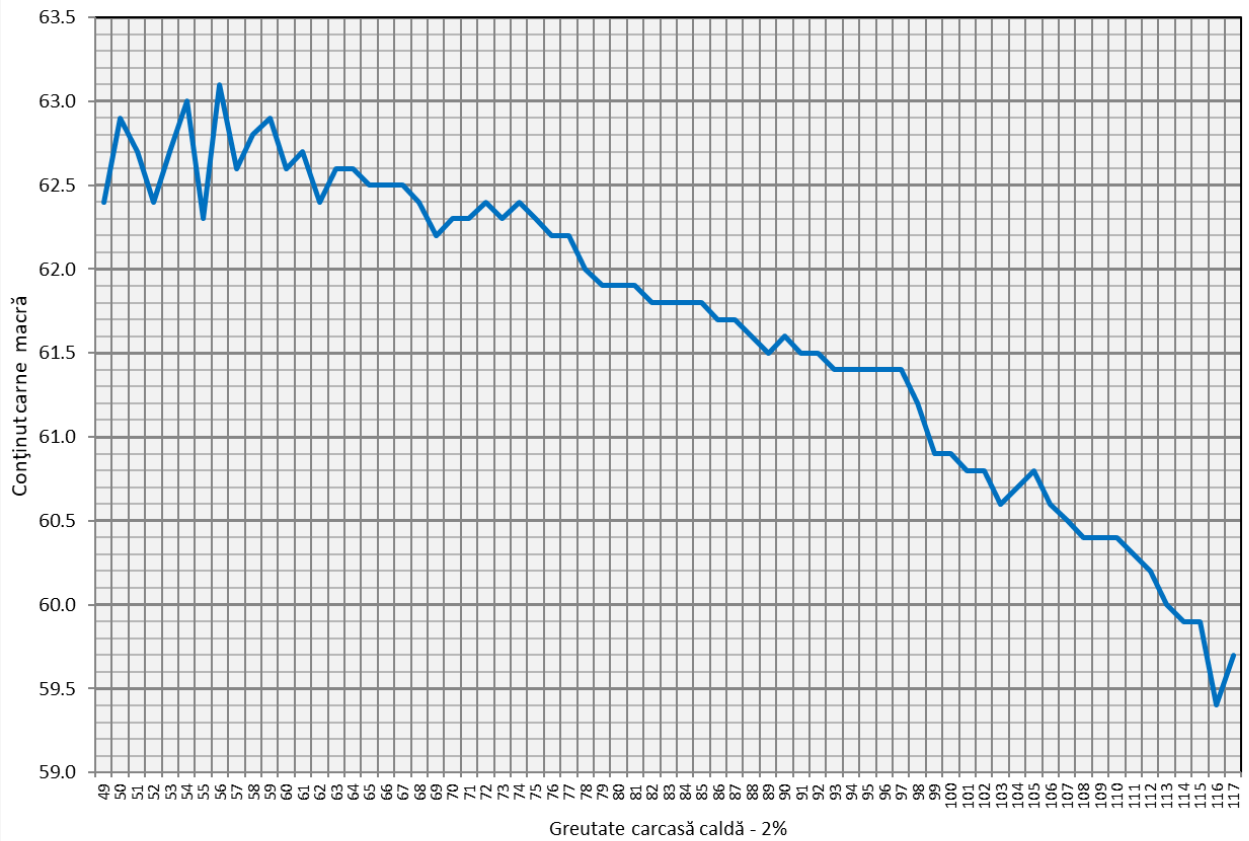


Grosimea musculului cu echipamentul cu sondă optică Fat-O-Meater în România
în funcție de greutatea carcasei calde - 2% în 2021 (N = 301,845)

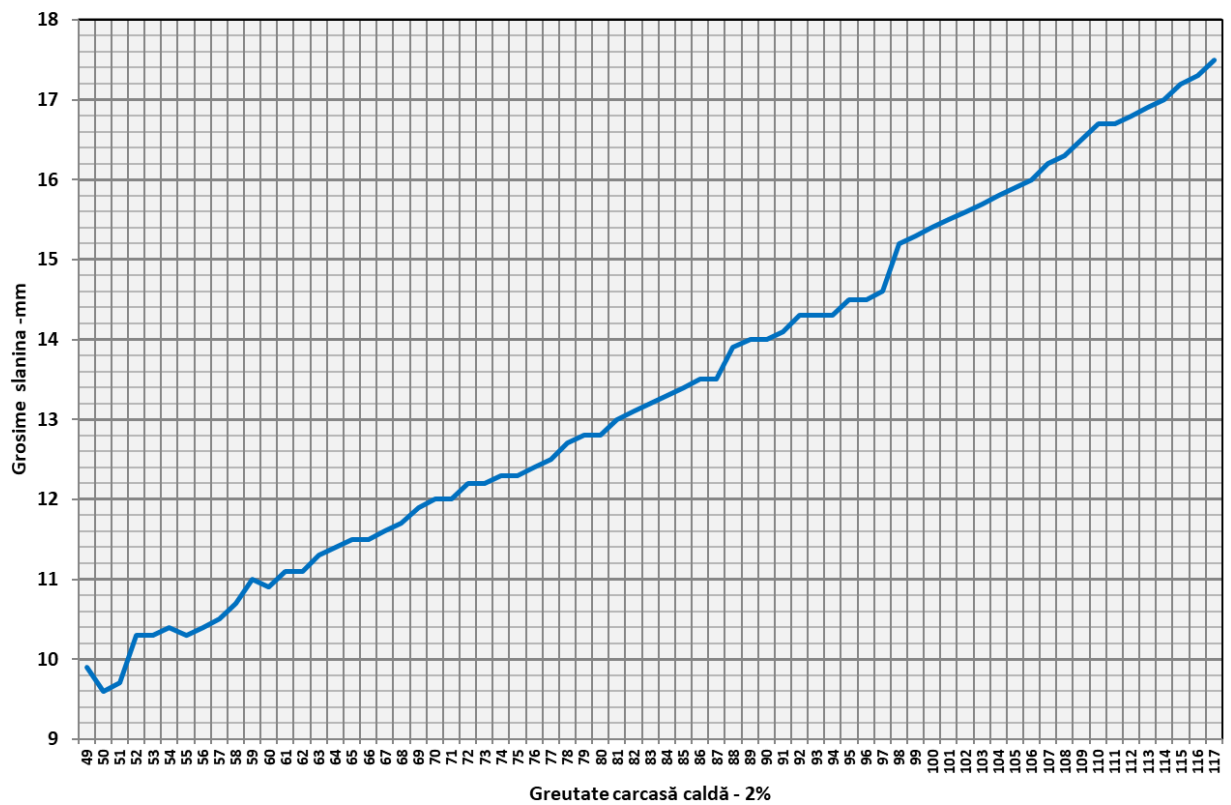




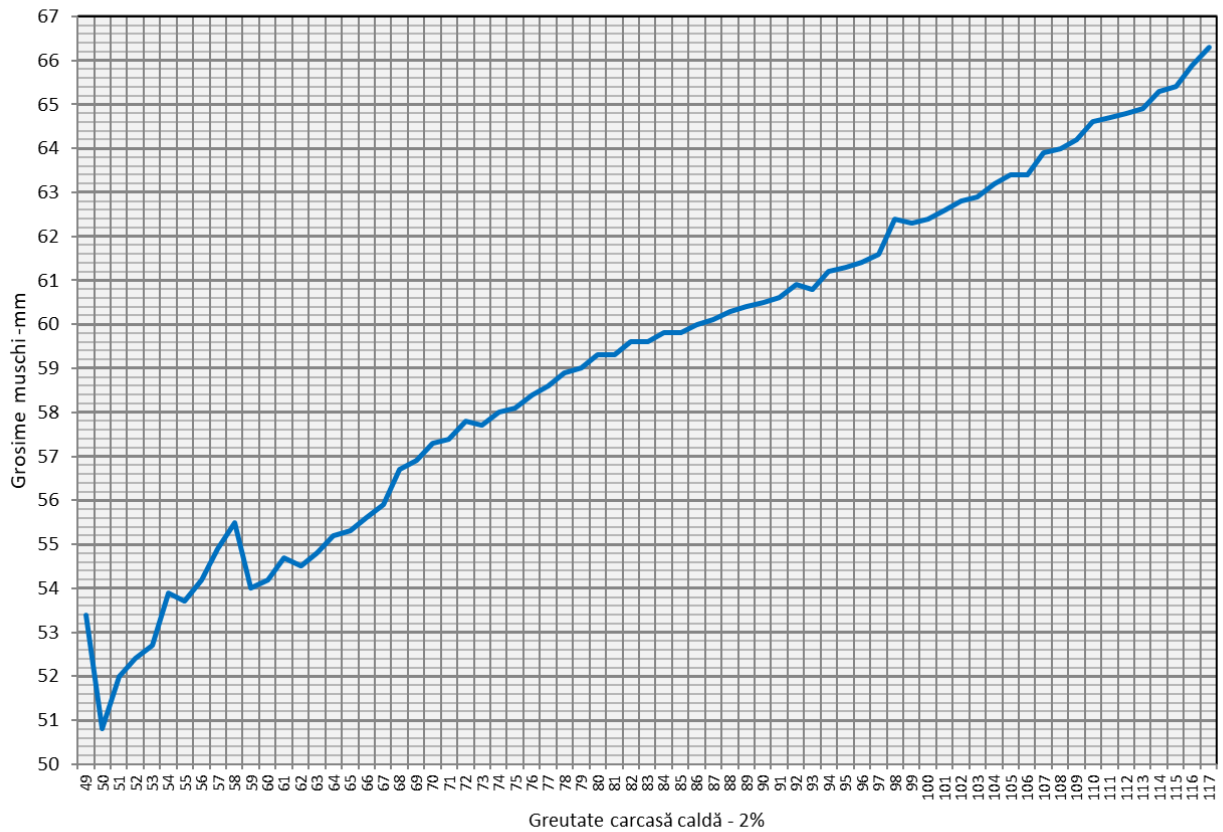
Conținutul de carne macră cu echipamentul cu sondă optică Fat-O-Meater în România
în funcție de greutatea carcasei calde - 2% în 2021 (N = 301,845)



Grosimea slaninii cu echipamentul cu sondă optică OptiGrade-Pro în România
în funcție de greutatea carcasei calde - 2% în 2021 (N = 3,081,173)



Grosimea muschiului cu echipamentul cu sondă optică OptiGrade-Pro în România
în funcție de greutatea carcasei calde - 2% în 2021 (N = 3,081,173)



Conținutul de carne macră cu echipamentul cu sondă optică OptiGrade-Pro în România
în funcție de greutatea carcasei calde - 2% în 2021 (N = 3,081,173)

