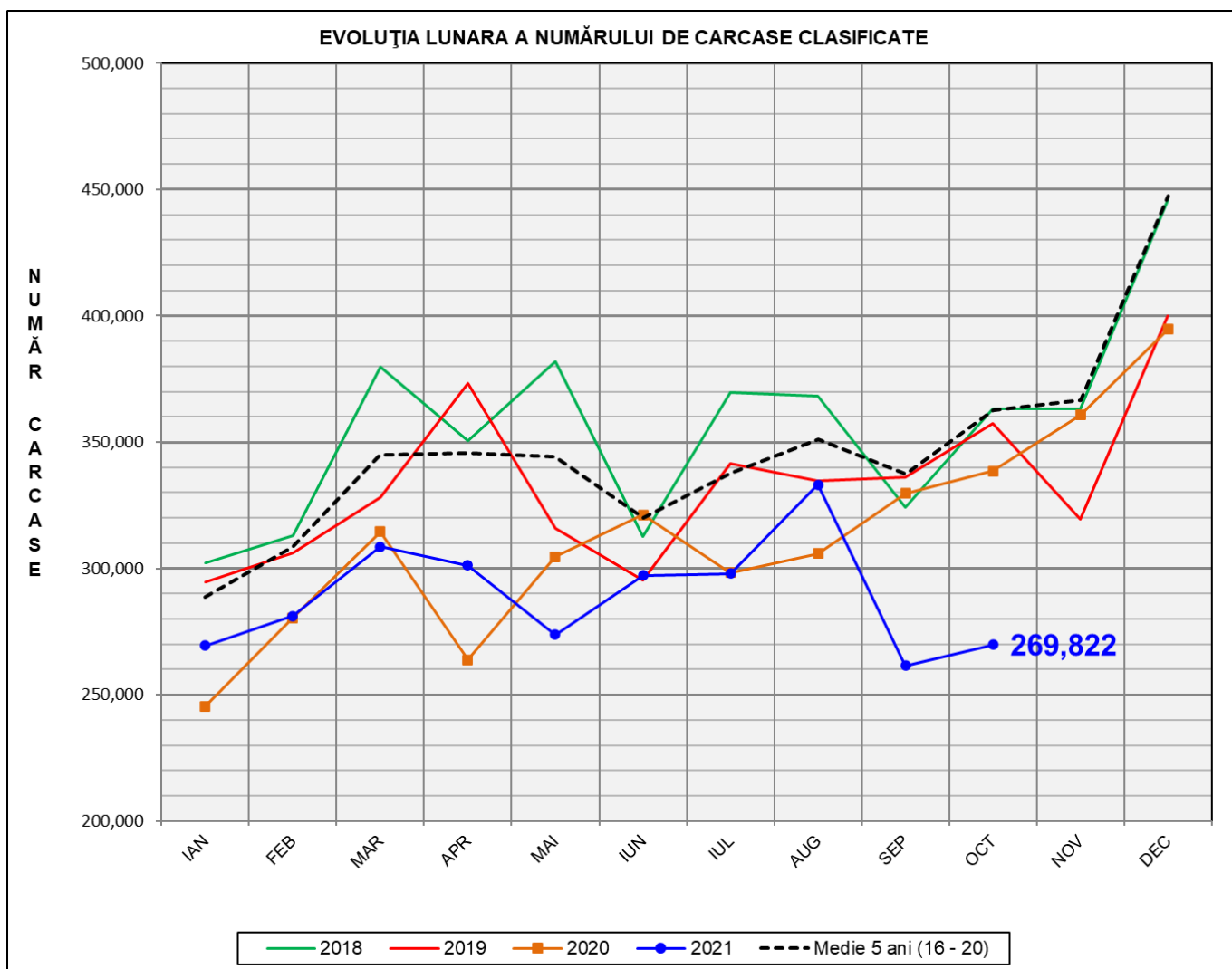


Rezultatele clasificării carcaselor de porcine

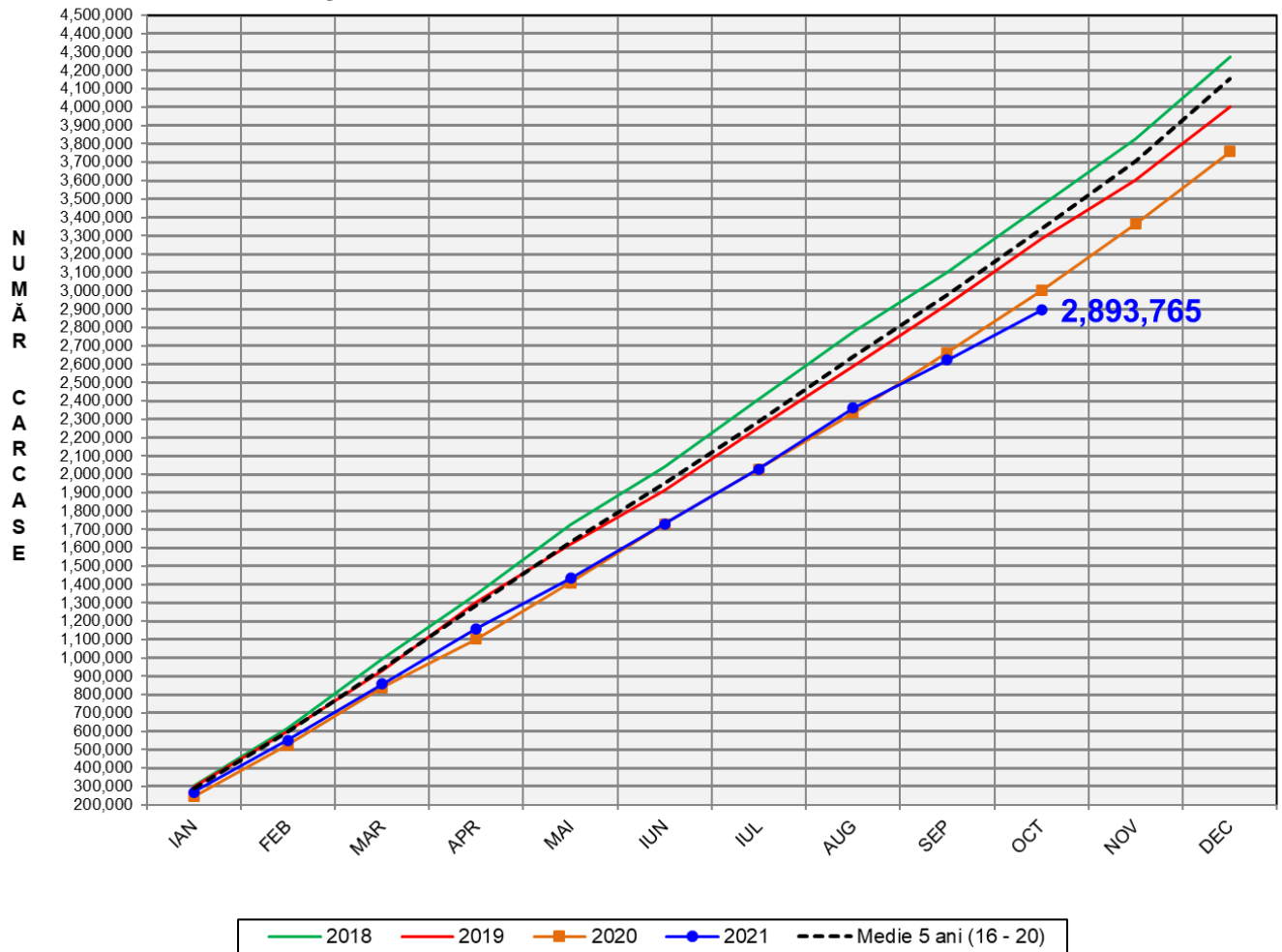
Octombrie 2021



% Modificare		
1 LUNĂ	1 AN	MEDIE 5 ANI (2016 - 2020)
3.2%	-20.3%	-25.6%

N.B. Culoarea coloanelor din diagramele de la pagina 6 sunt în legătură cu grila de prețuri (diagrama referitoare la distribuția conținutului de carne macră a carcaselor clasificate) și cu grila de bonificație și penalizare pentru intervalul de greutate a carcaselor (diagrama referitoare la distribuția greutății carcaselor clasificate).

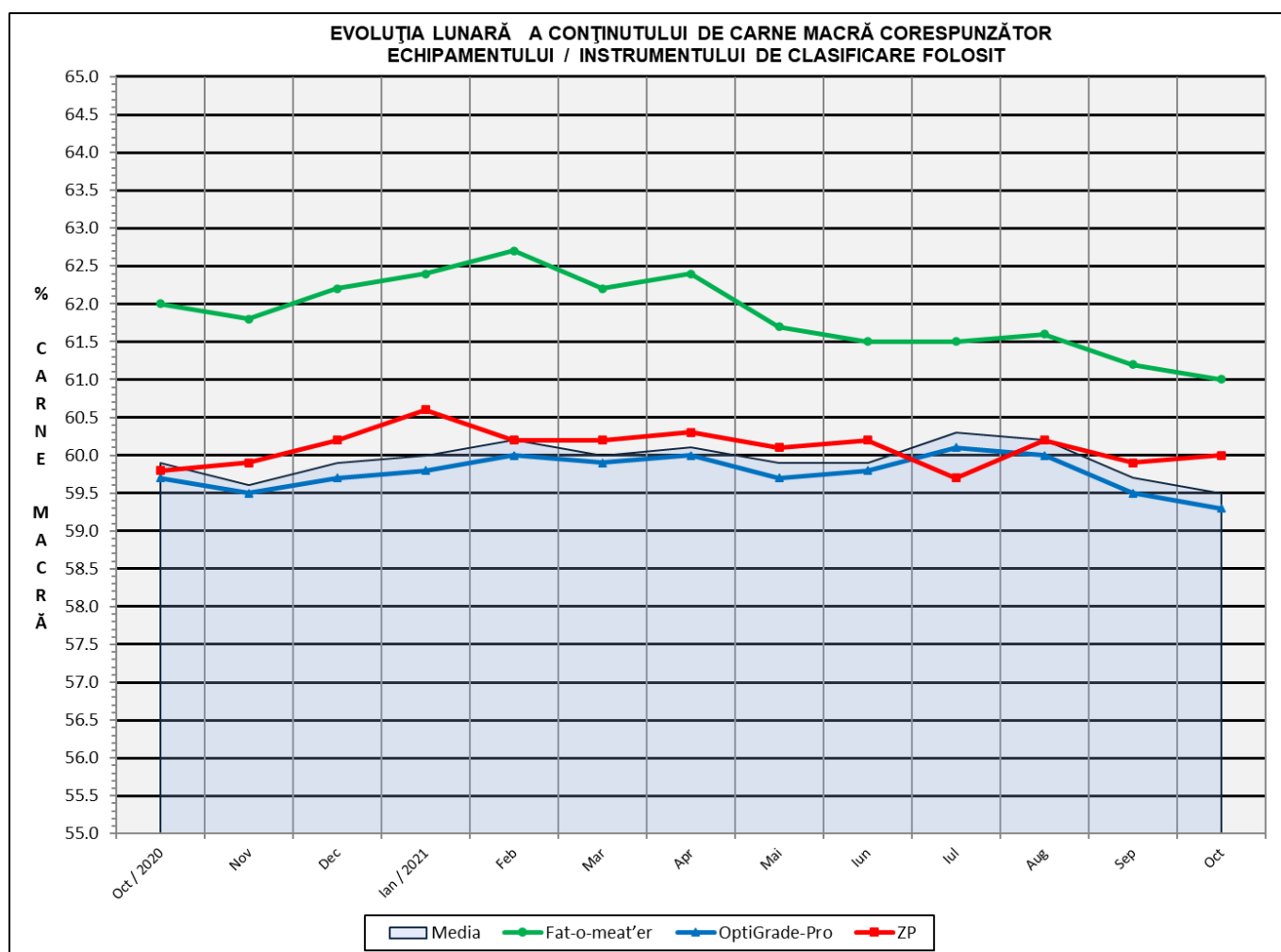
EVOLUȚIA LUNARA CUMULATIVA A NUMĂRULUI DE CARCASE CLASIFICATE



% Modificare	
1 AN	MEDIE 5 ANI (2016 - 2020)
-3.6%	-13.4%

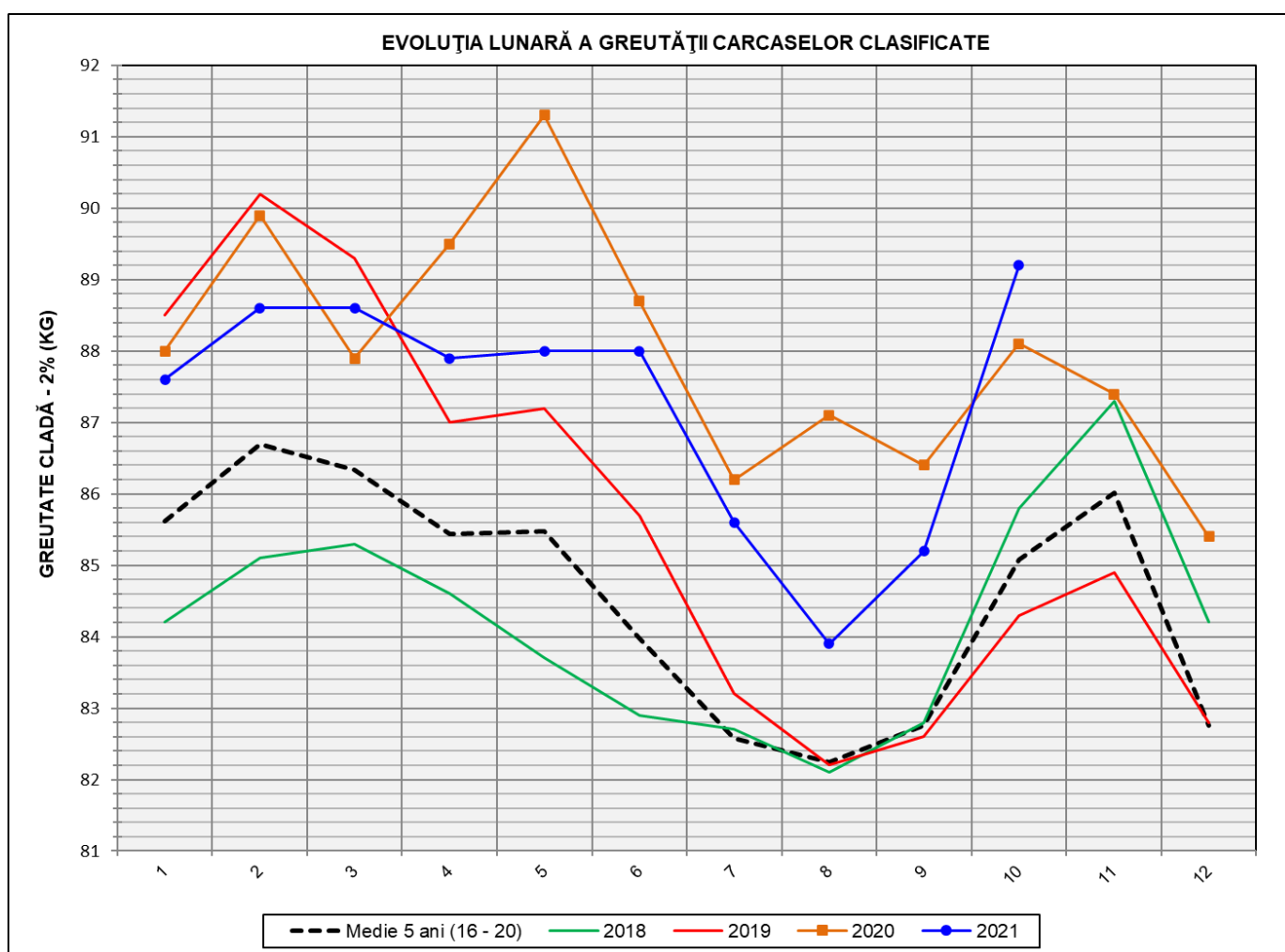
Numărul de carcase clasificate în luna octombrie 2021 în funcție de echipamentul / instrumentul folosit

Metoda	Echipament / instrument	Număr carcase	% din total carcase
Sondă Optică	Fat-o-meat'er	31,786	11.78%
	OptiGrade-Pro	227,060	84.15%
ZP	Rigla	10,976	4.07%
TOTAL		269,822	100.00%



**DISTRIBUȚIA ÎN CLASE A CARCASELOR DE PORCINE
CLASIFICATE ÎN LUNA OCTOMBRIE 2021**

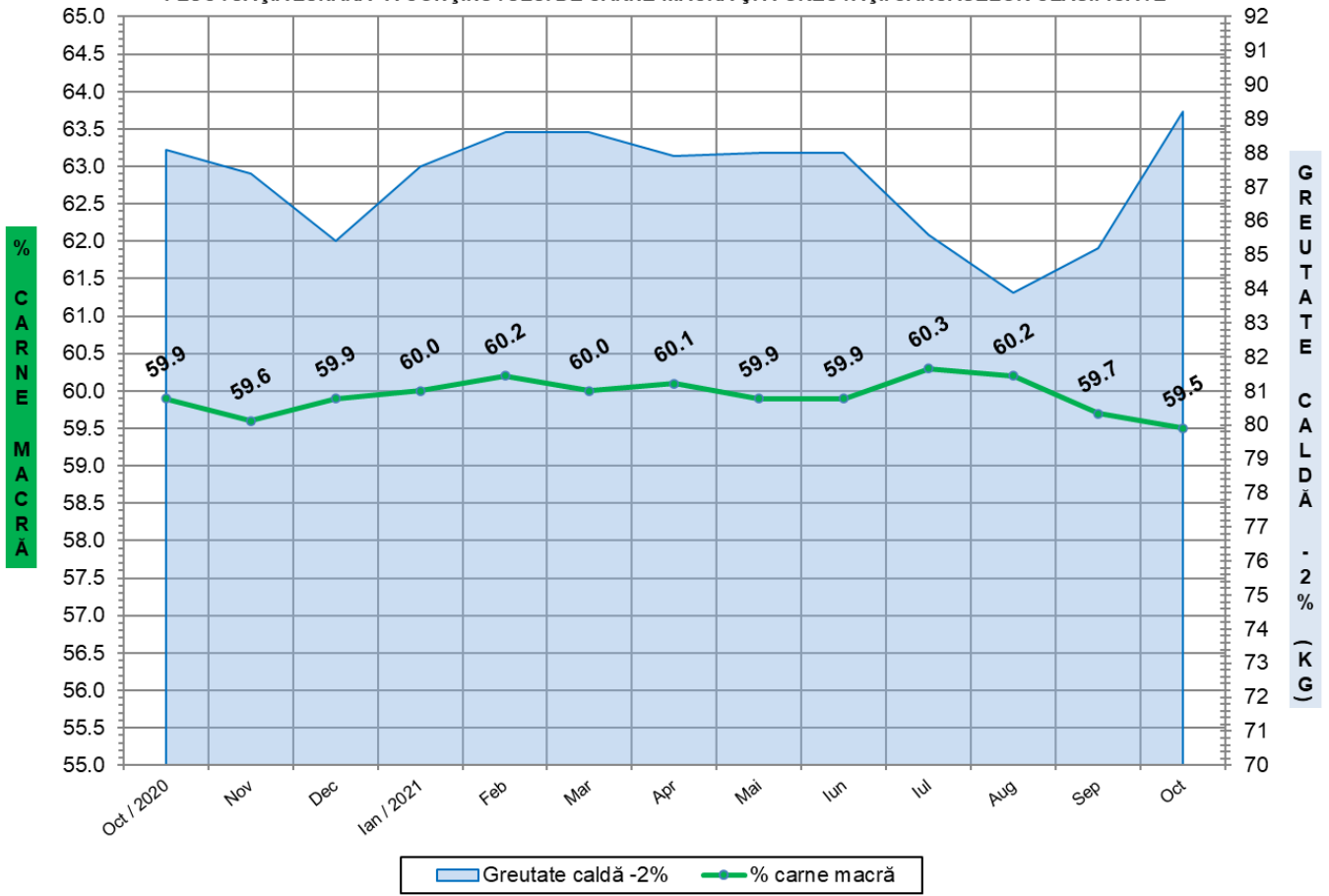
CLASA	% CARNE MACRĂ	NUMĂR CARCASE	% DIN TOTAL	% CARNE MACRĂ	GREUTATE CALDĂ - 2% (KG)
S	≥ 60	132,775	49.21	62.2	87.5
E	55 - 59.9	111,513	41.33	57.9	90.4
U	50 - 54.9	22,728	8.42	53.2	92.9
R	45 - 49.9	2,559	0.95	48.5	94.1
O	40 - 44.9	207	0.08	43.3	92.2
P	< 40	40	0.01	35.8	99.0
TOTAL		269,822	100.00	59.5	89.2



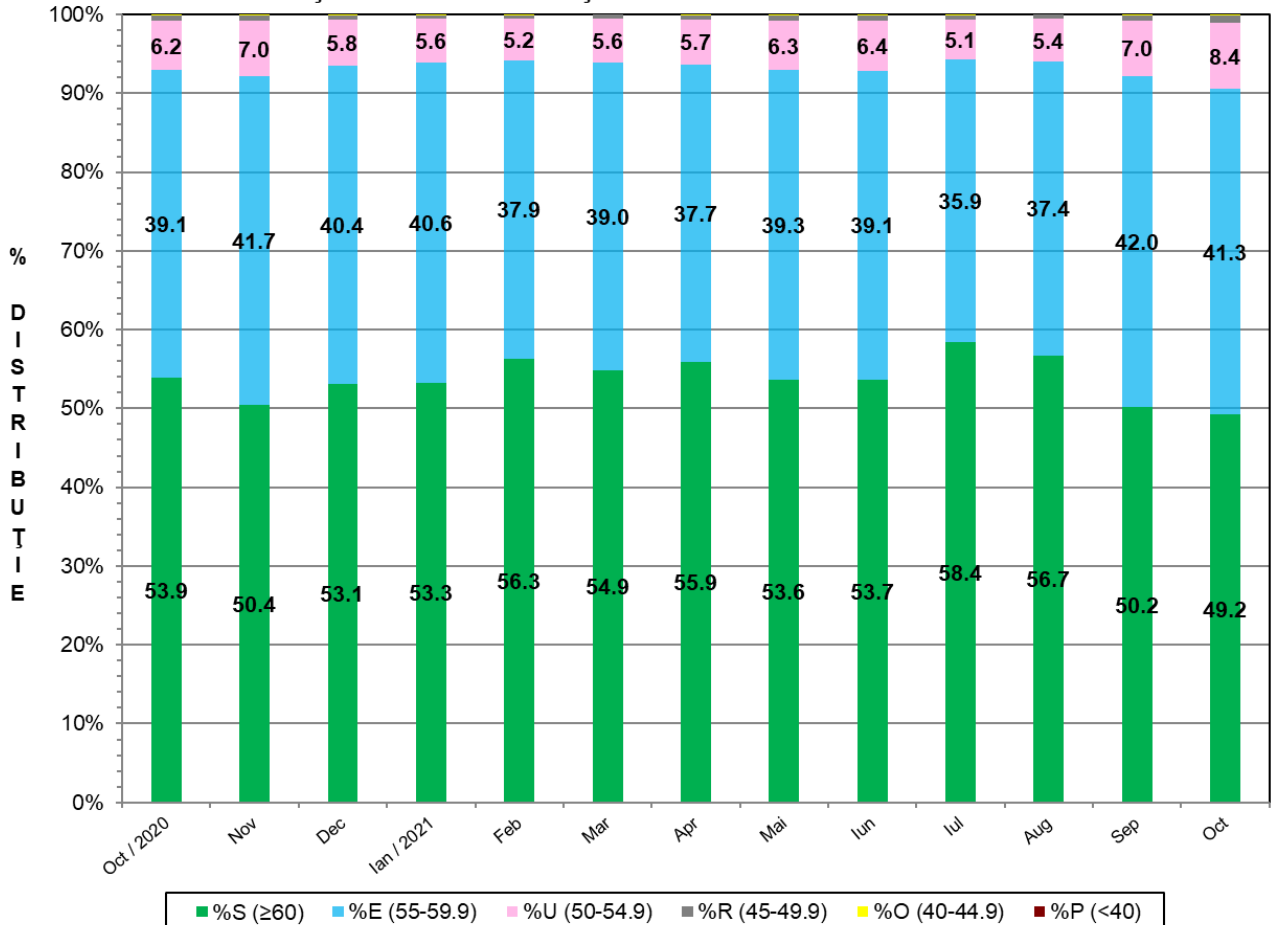
GREUTATE CALDĂ - 2% (KG)	VARIAȚIE		
	1 LUNĂ	1 AN	MEDIE 5 ANI (2016 - 2020)
89.2	4.7%	1.2%	4.8%



FLUCTUAȚIA LUNARĂ A CONȚINUTULUI DE CARNE MACRĂ ȘI A GREUTĂȚII CARCASELOR CLASIFICATE

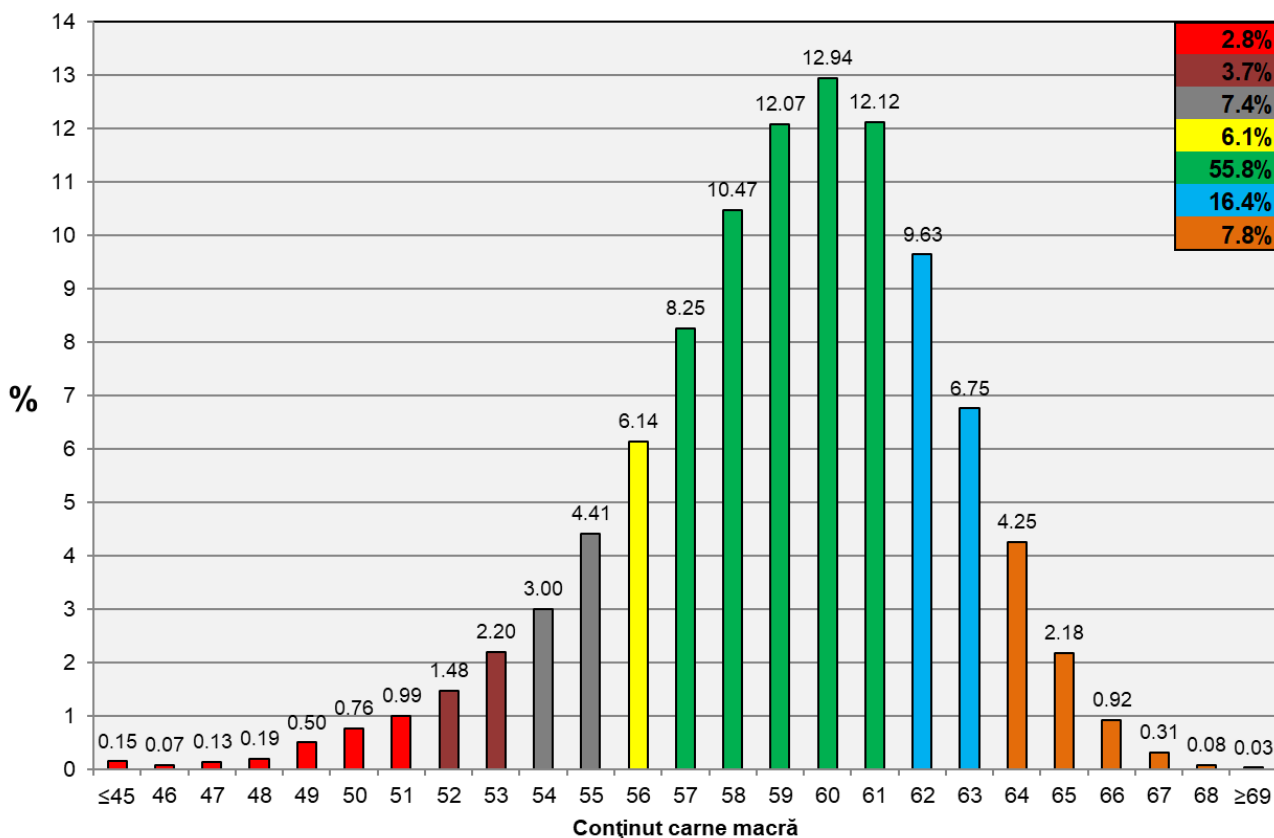


FLUCTUAȚIA LUNARĂ A DISTRIBUȚIEI CARCASELOR CLASIFICATE ÎN CLASELE SEUROP





Distribuția carcaselor clasificate în România în luna octombrie 2021 (N = 269,822)



Distribuția greutății carcaselor clasificate în România în luna octombrie 2021 (N = 269,822)

