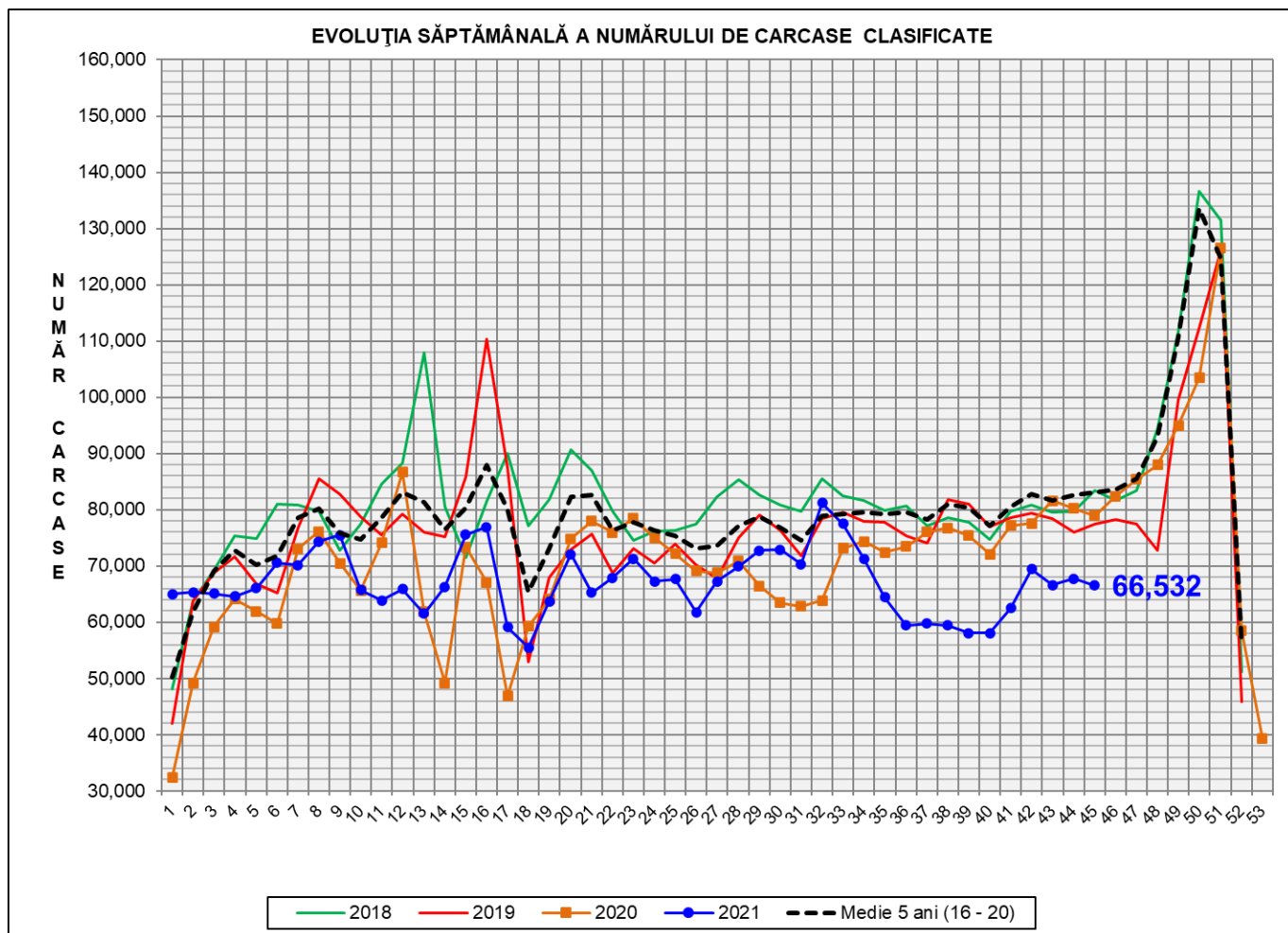


# Rezultatele clasificării carcaselor de porcine

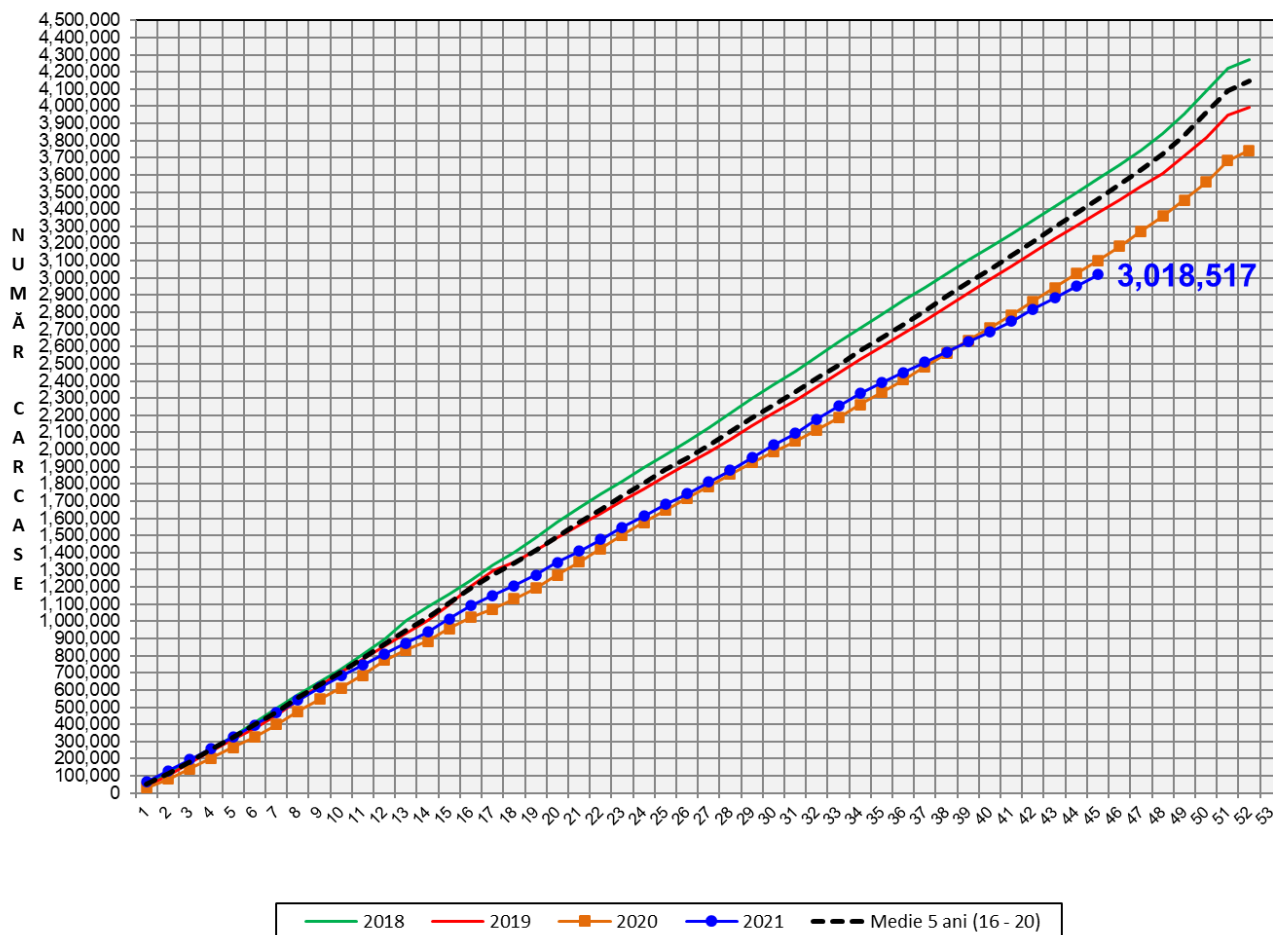
## Săptămâna 45 (8 – 14 noiembrie 2021)



% Modificare		
1 SĂPT	1 AN	MEDIE 5 ANI (2016 - 2020)
-1.7%	-15.8%	-20.0%

**N.B. Culoarea coloanelor din diagramele de la pagina 6 sunt în legătură cu grila de prețuri (diagrama referitoare la distribuția conținutului de carne macră a carcaselor clasificate) și cu grila de bonificație și penalizare pentru intervalul de greutate a carcaselor (diagrama referitoare la distribuția greutății carcaselor clasificate).**

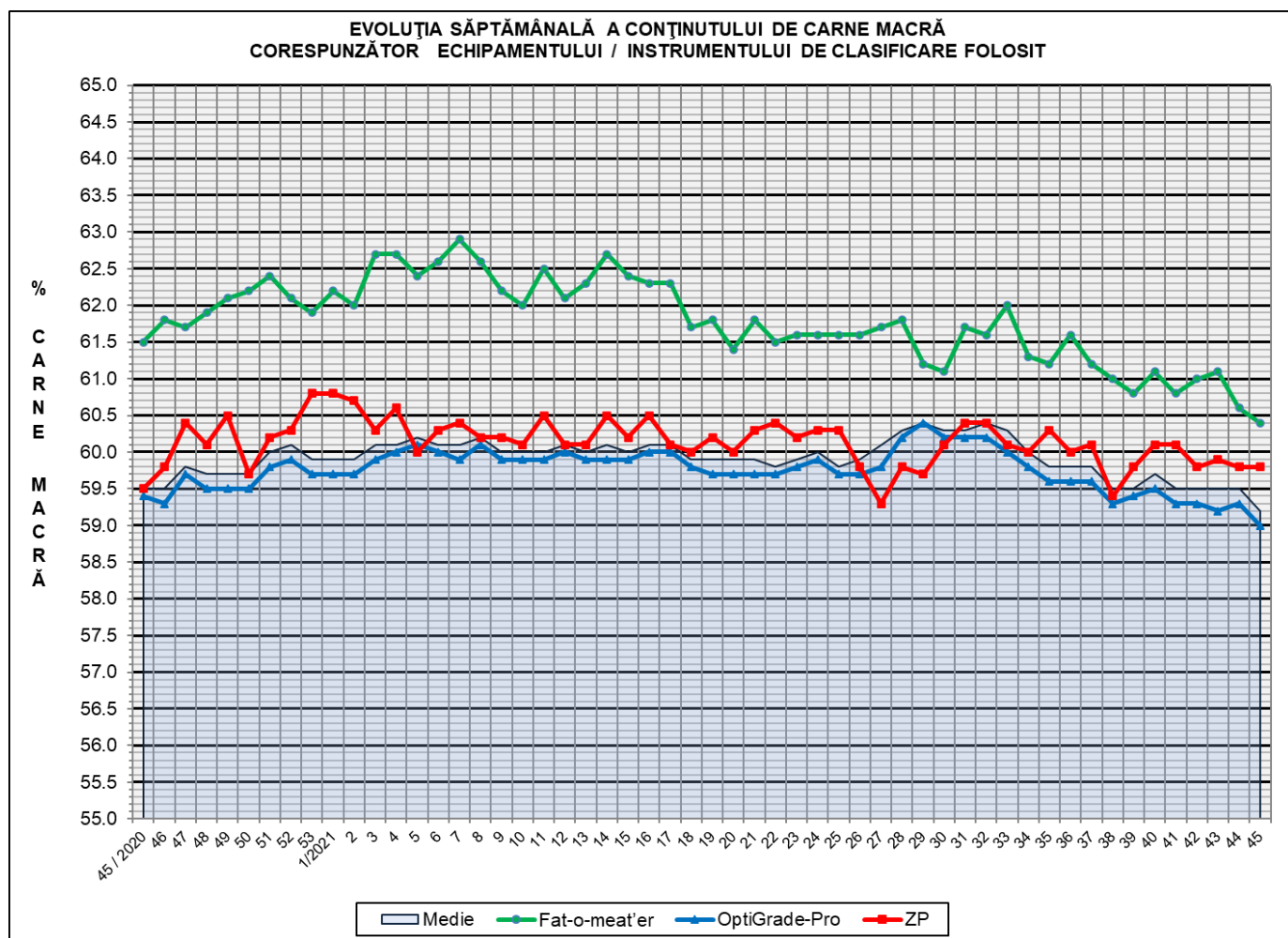
EVOLUȚIA SĂPTĂMÂNALĂ CUMULATIVĂ A NUMĂRULUI DE CARCASE CLASIFICATE



% Modificare	
1 AN	MEDIE 5 ANI (2016 - 2020)
-2.7%	-12.7%

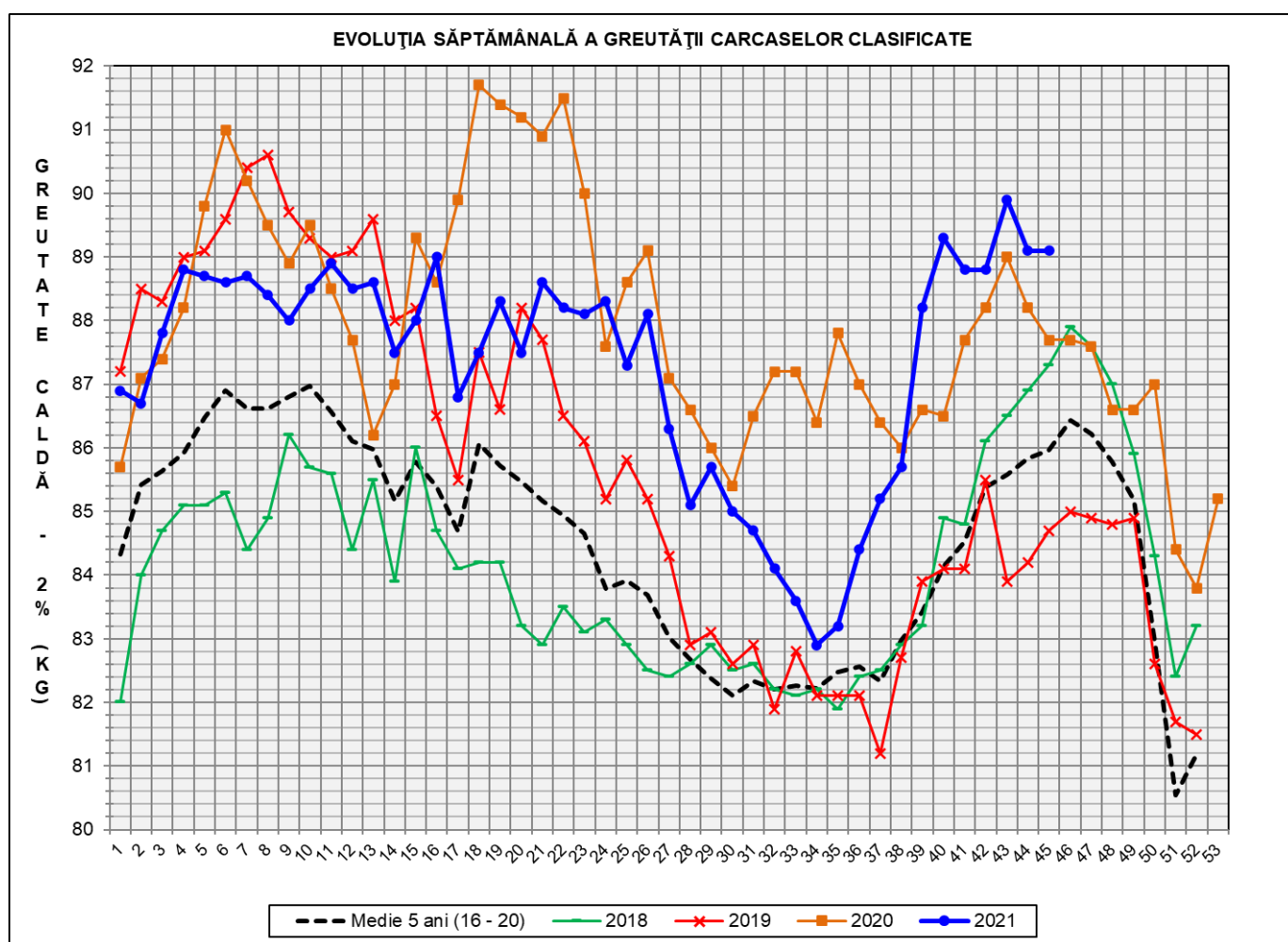
## Numărul de carcase clasificate în săptămâna 8 - 14 noiembrie 2021 în funcție de echipamentul / instrumentul folosit

Metoda	Echipament / instrument	Număr carcase	% din total carcase
Sondă Optică	Fat-o-meat'er	7,091	10.66%
	OptiGrade-Pro	56,828	85.41%
ZP	Rigla	2,613	3.93%
<b>TOTAL</b>		<b>66,532</b>	<b>100.00%</b>



**DISTRIBUȚIA ÎN CLASE A CARCASELOR DE PORCINE CLASIFICATE  
ÎN SĂPTĂMÂNA 8 - 14 NOIEMBRIE 2021**

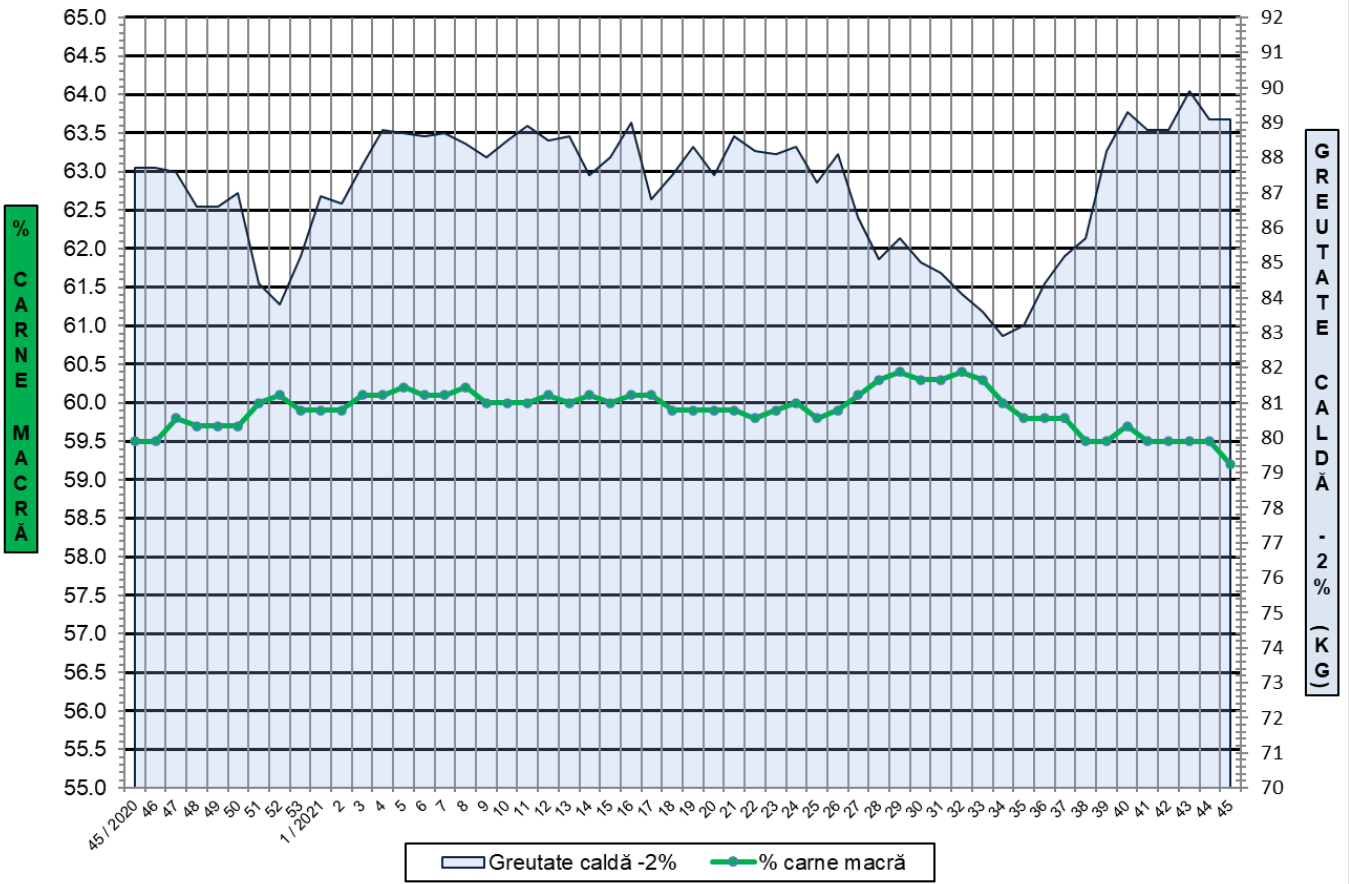
CLASA	% CARNE MACRĂ	NUMĂR CARCASE	% DIN TOTAL	% CARNE MACRĂ	GREUTATE CALDĂ - 2% (KG)
<b>S</b>	<b>≥ 60</b>	<b>29,619</b>	<b>44.52</b>	<b>62.2</b>	<b>86.4</b>
<b>E</b>	<b>55 - 59.9</b>	<b>28,845</b>	<b>43.36</b>	<b>57.9</b>	<b>90.4</b>
<b>U</b>	<b>50 - 54.9</b>	<b>7,071</b>	<b>10.63</b>	<b>53.1</b>	<b>93.6</b>
<b>R</b>	<b>45 - 49.9</b>	<b>893</b>	<b>1.34</b>	<b>48.5</b>	<b>96.0</b>
<b>O</b>	<b>40 - 44.9</b>	<b>94</b>	<b>0.14</b>	<b>43.6</b>	<b>94.6</b>
<b>P</b>	<b>&lt; 40</b>	<b>10</b>	<b>0.02</b>	<b>36.3</b>	<b>98.7</b>
<b>TOTAL</b>		<b>66,532</b>	<b>100.00</b>	<b>59.2</b>	<b>89.1</b>



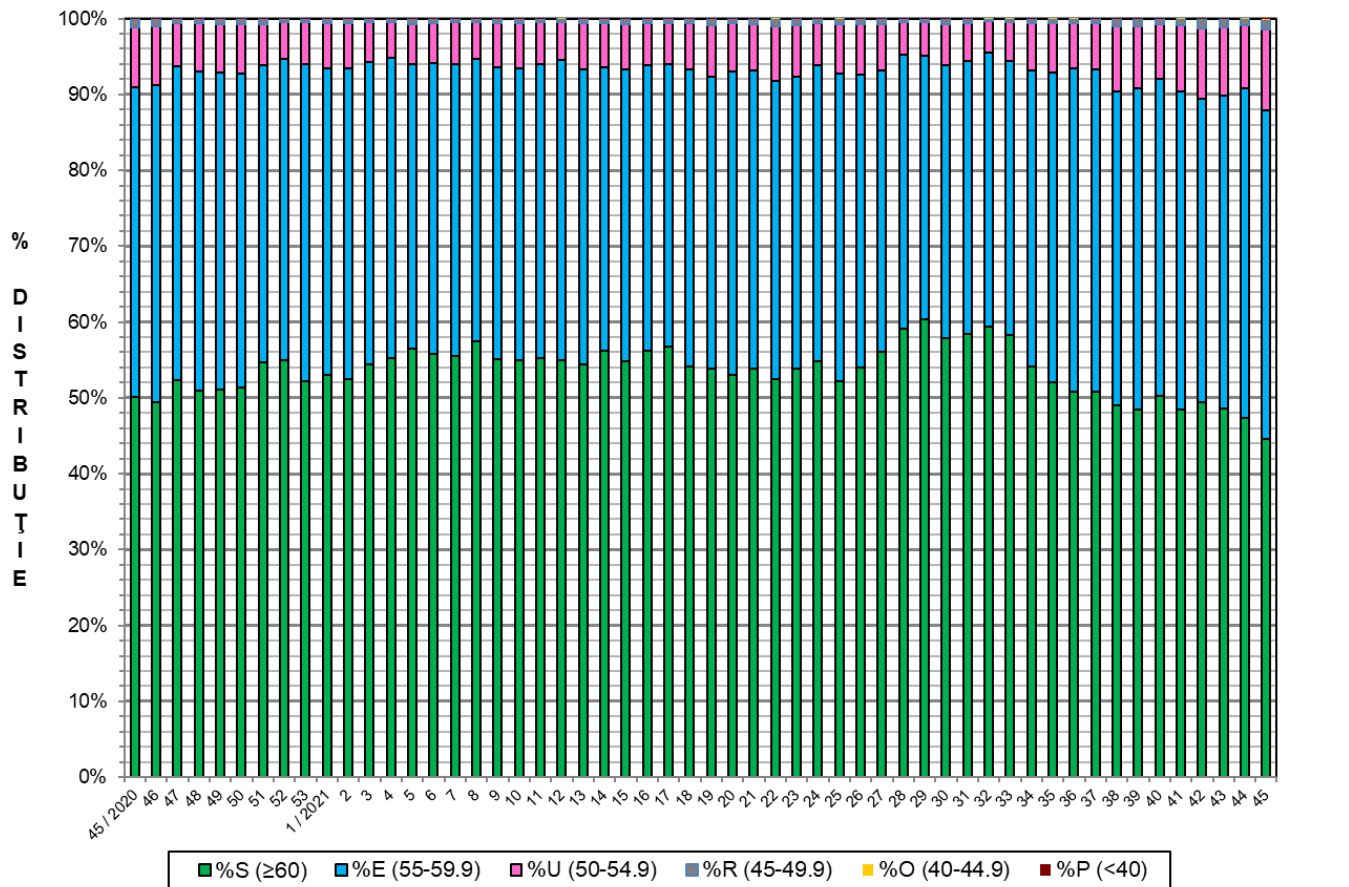
GREUTATE CALDĂ - 2% (KG)	VARIAȚIE			
	1 SĂPT	4 SĂPT	1 AN	MEDIE 5 ANI (2016 - 2020)
<b>89.1</b>	<b>0.0%</b>	<b>0.3%</b>	<b>1.6%</b>	<b>3.7%</b>



FLUCTUAȚIA SĂPTĂMÂNALĂ A CONȚINUTULUI DE CARNE MACRĂ ȘI A GREUTĂȚII CARCASELOR CLASIFICATE

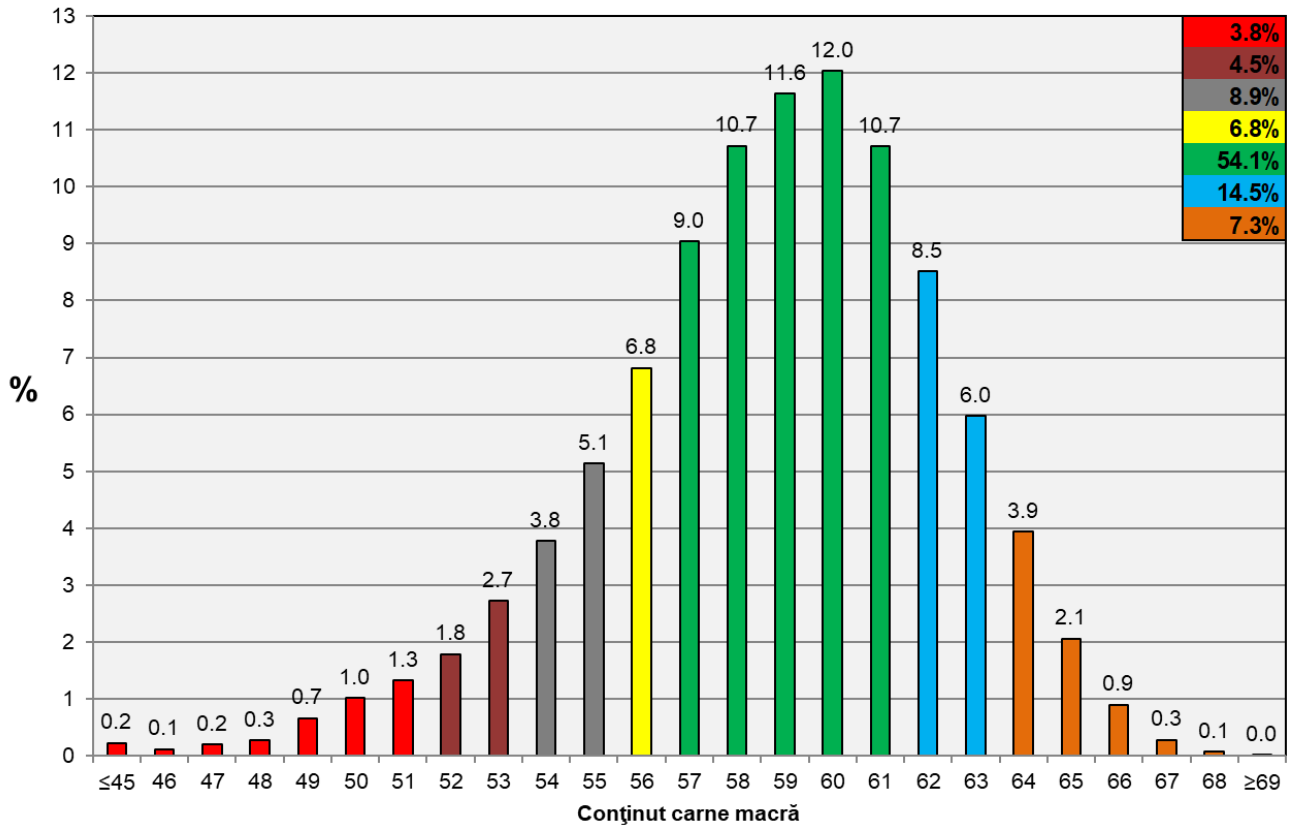


FLUCTUAȚIA SĂPTĂMÂNALĂ A DISTRIBUȚIEI CARCASELOR CLASIFICATE ÎN CLASELE SEUROP





**Distribuția conținutului de carne macră a carcaselor clasificate în România în săptămâna 8 - 14 noiembrie 2021 (N = 66,532)**



**Distribuția greutatei carcaselor clasificate în România în săptămâna 8 - 14 noiembrie 2021 (N = 66,532)**

