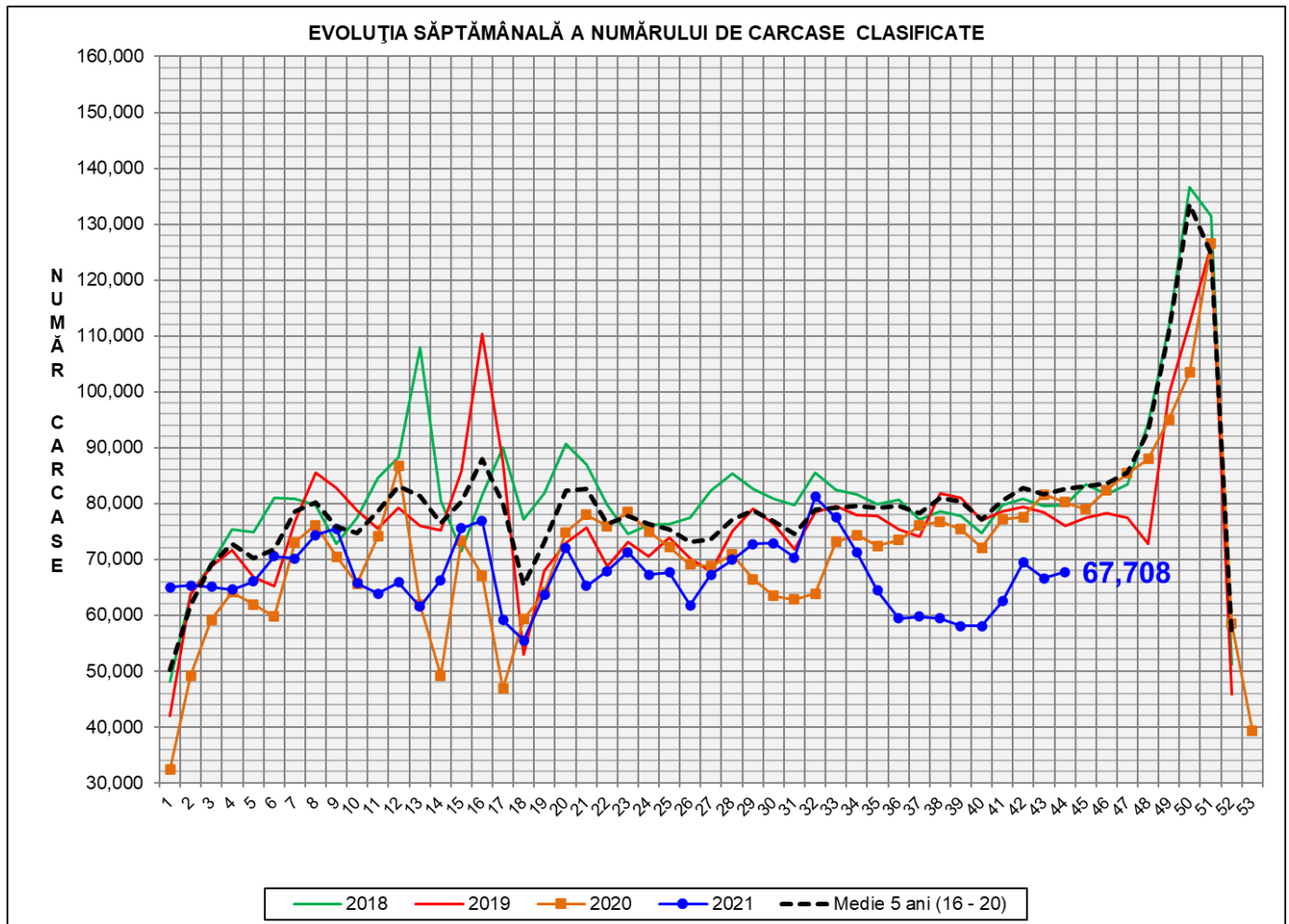


Rezultatele clasificării carcaselor de porcine

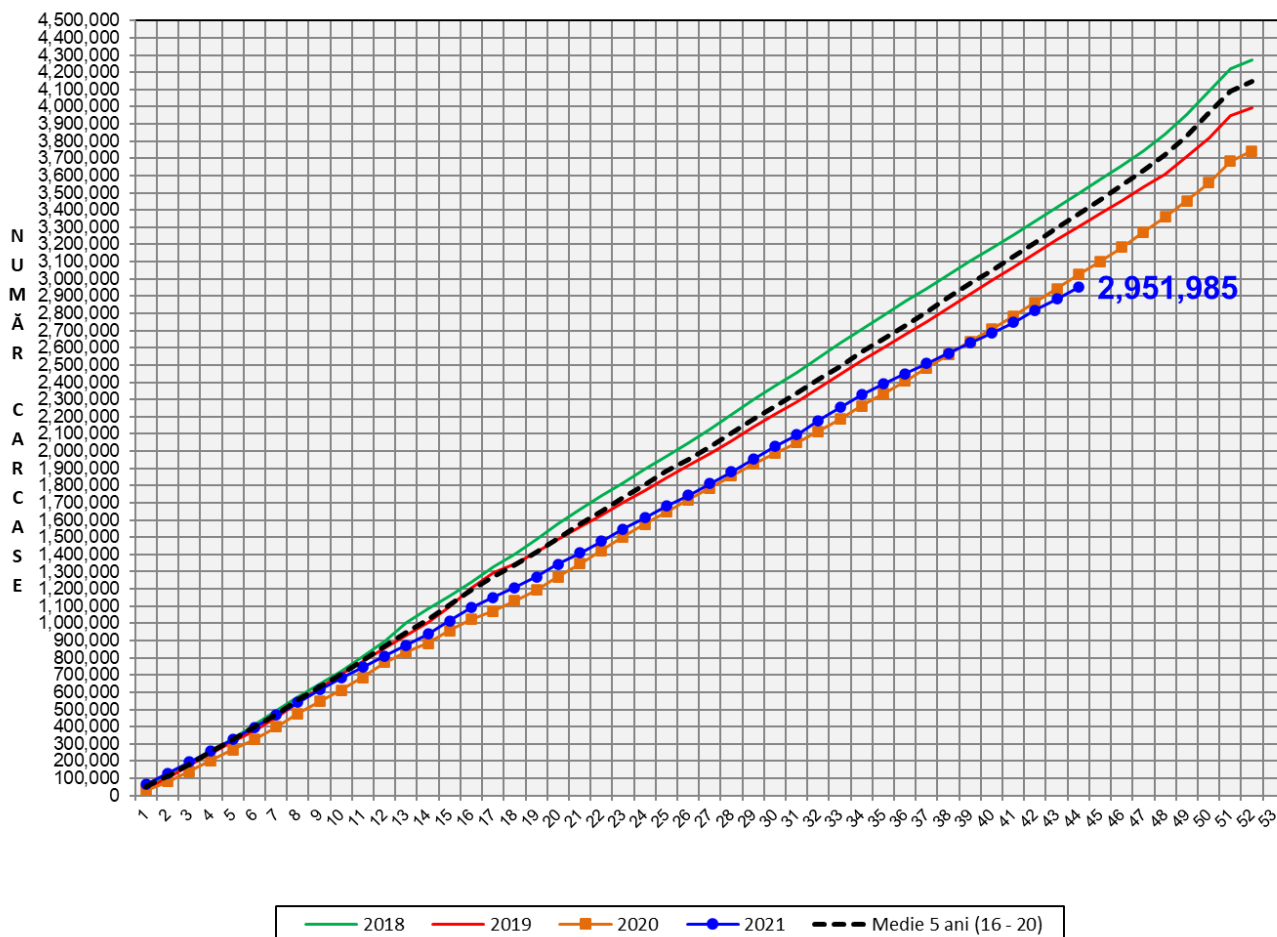
Săptămâna 44 (1 – 7 noiembrie 2021)



% Modificare		
1 SĂPT	1 AN	MEDIE 5 ANI (2016 - 2020)
1.7%	-15.6%	-18.1%

N.B. Culoarele coloanelor din diagramele de la pagina 6 sunt în legătură cu grila de prețuri (diagrama referitoare la distribuția conținutului de carne macră a carcaselor clasificate) și cu grila de bonificație și penalizare pentru intervalul de greutate a carcaselor (diagrama referitoare la distribuția greutății carcaselor clasificate).

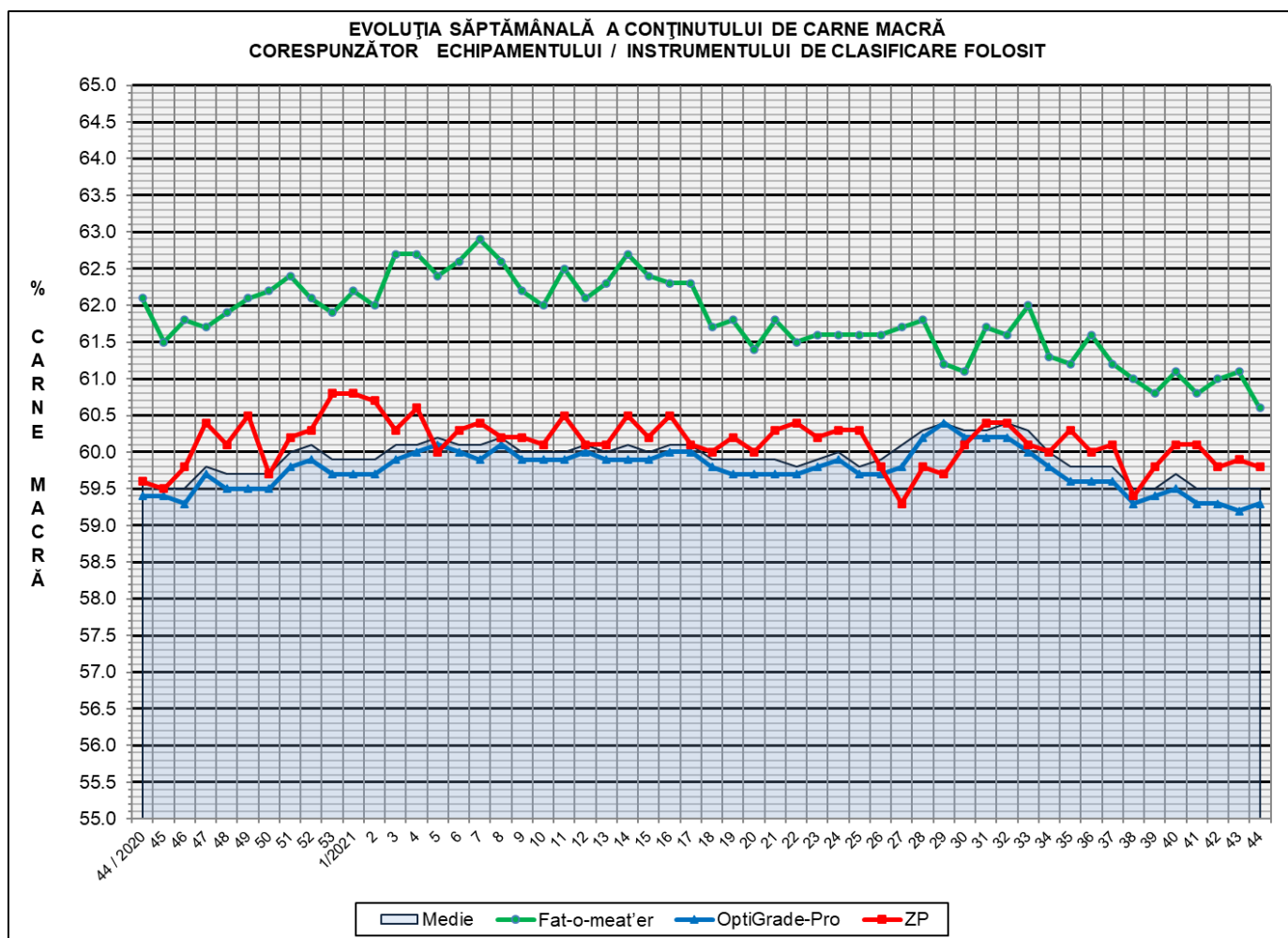
EVOLUȚIA SĂPTĂMÂNALĂ CUMULATIVĂ A NUMĂRULUI DE CARCASE CLASIFICATE



% Modificare	
1 AN	MEDIE 5 ANI (2016 - 2020)
-2.4%	-12.6%

Numărul de carcase clasificate în săptămâna 1 - 7 noiembrie 2021 în funcție de echipamentul / instrumentul folosit

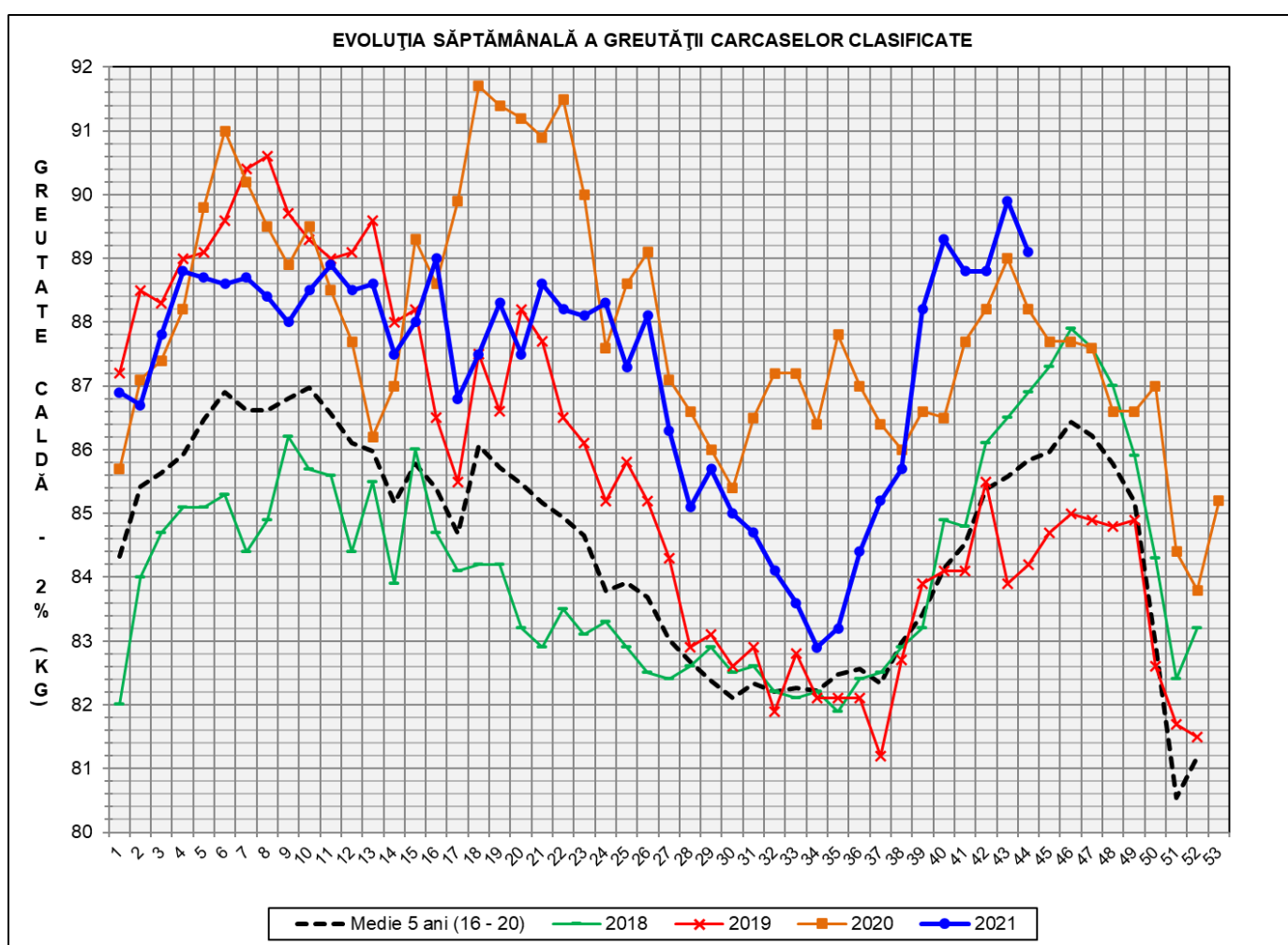
Metoda	Echipament / instrument	Număr carcase	% din total carcase
Sondă Optică	Fat-o-meat'er	7,876	11.63%
	OptiGrade-Pro	57,192	84.47%
ZP	Rigla	2,640	3.90%
TOTAL		67,708	100.00%





**DISTRIBUȚIA ÎN CLASE A CARCASELOR DE PORCINE CLASIFICATE
ÎN SĂPTĂMÂNA 1 - 7 NOIEMBRIE 2021**

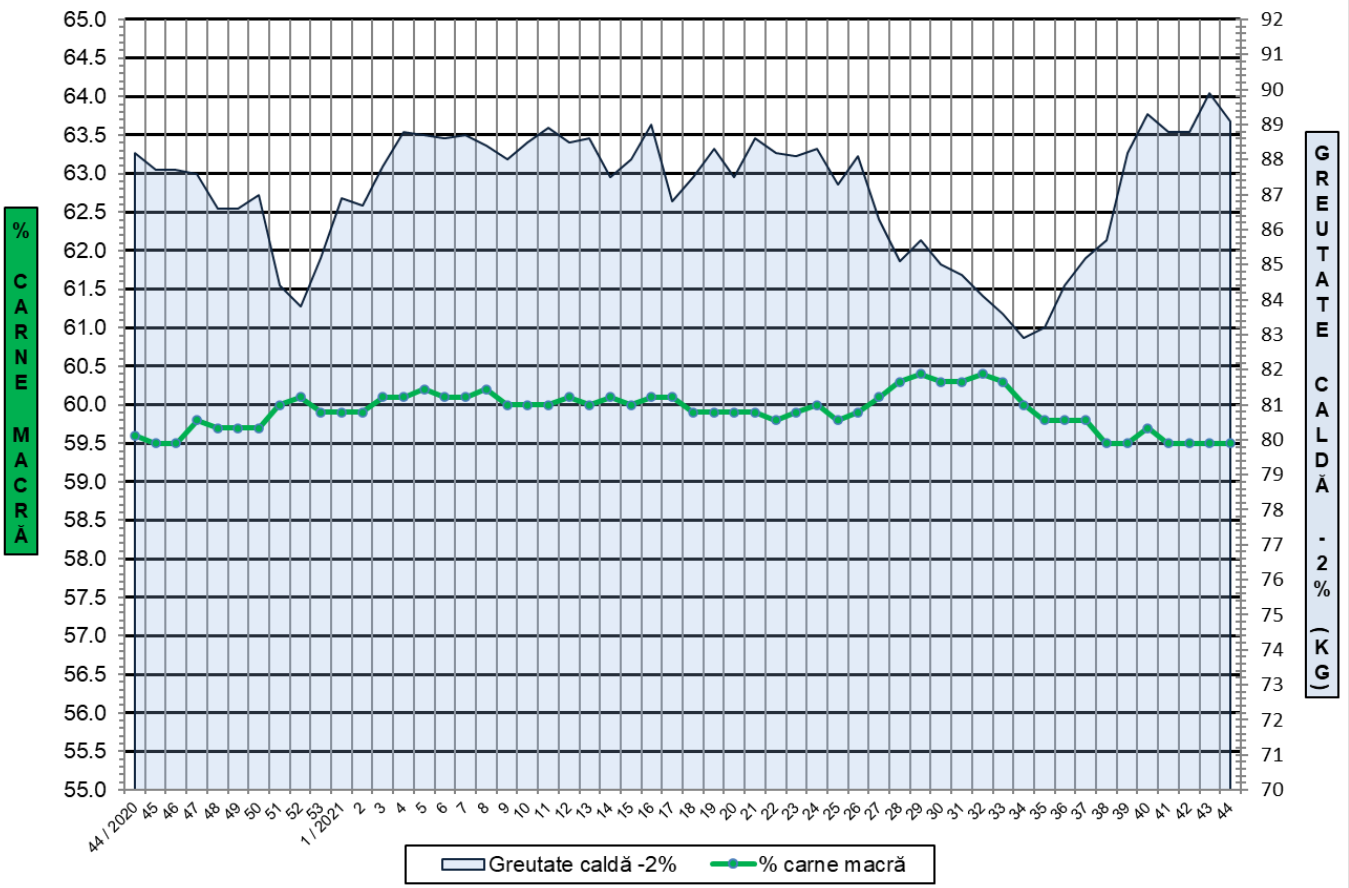
CLASA	% CARNE MACRĂ	NUMĂR CARCASE	% DIN TOTAL	% CARNE MACRĂ	GREUTATE CALDĂ - 2% (KG)
S	≥ 60	32,097	47.41	62.2	86.9
E	55 - 59.9	29,408	43.43	57.9	90.5
U	50 - 54.9	5,557	8.21	53.2	93.9
R	45 - 49.9	603	0.89	48.6	93.8
O	40 - 44.9	40	0.06	43.3	93.8
P	< 40	3	0.00	36.7	82.5
TOTAL		67,708	100.00	59.5	89.1



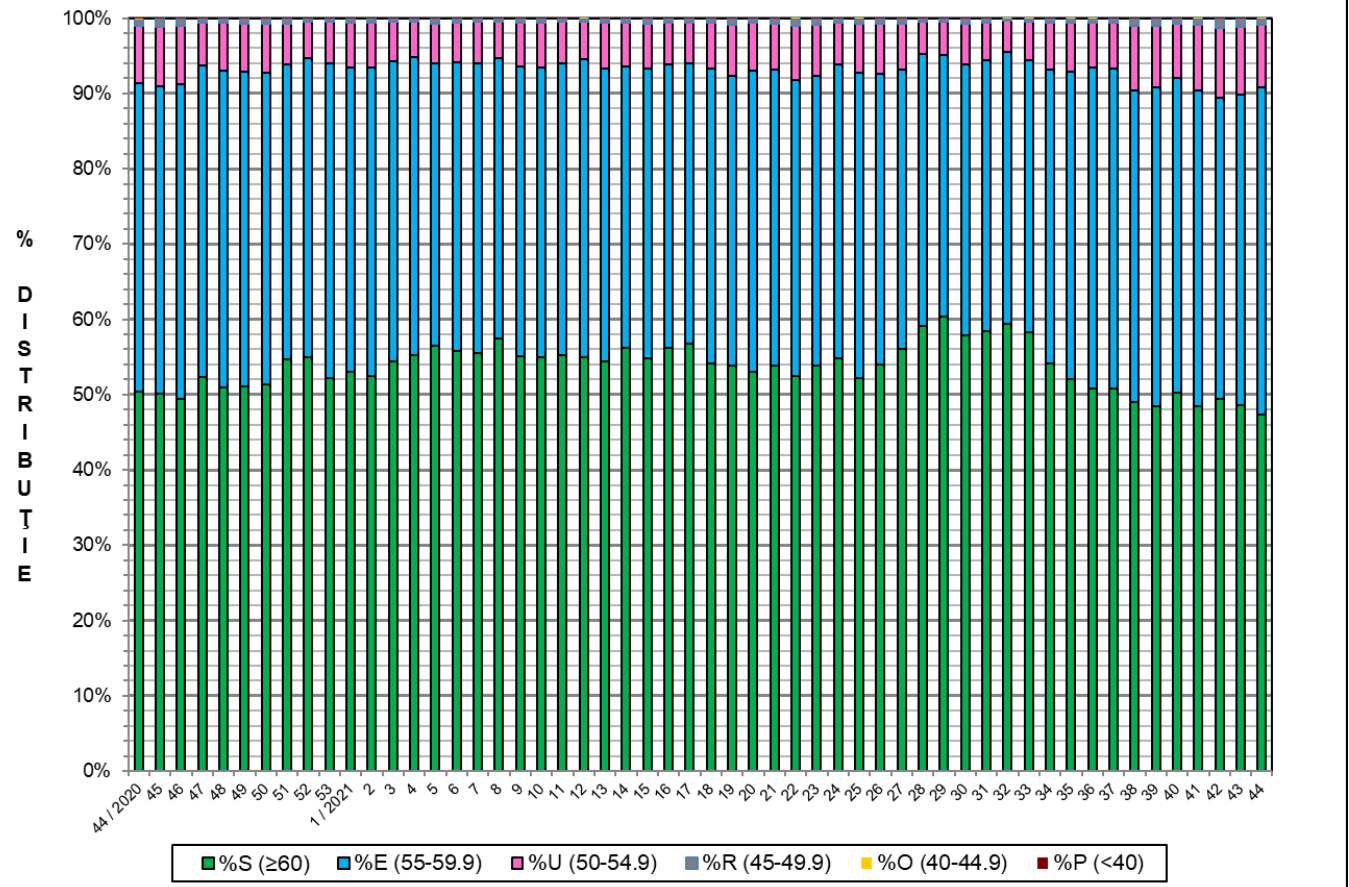
GREUTATE CALDĂ - 2% (KG)	VARIAȚIE			
	1 SĂPT	4 SĂPT	1 AN	MEDIE 5 ANI (2016 - 2020)
89.1	-0.9%	-0.2%	1.0%	3.8%



FLUCTUAȚIA SĂPTĂMÂNALĂ A CONȚINUTULUI DE CARNE MACRĂ ȘI A GREUTĂȚII CARCASELOR CLASIFICATE

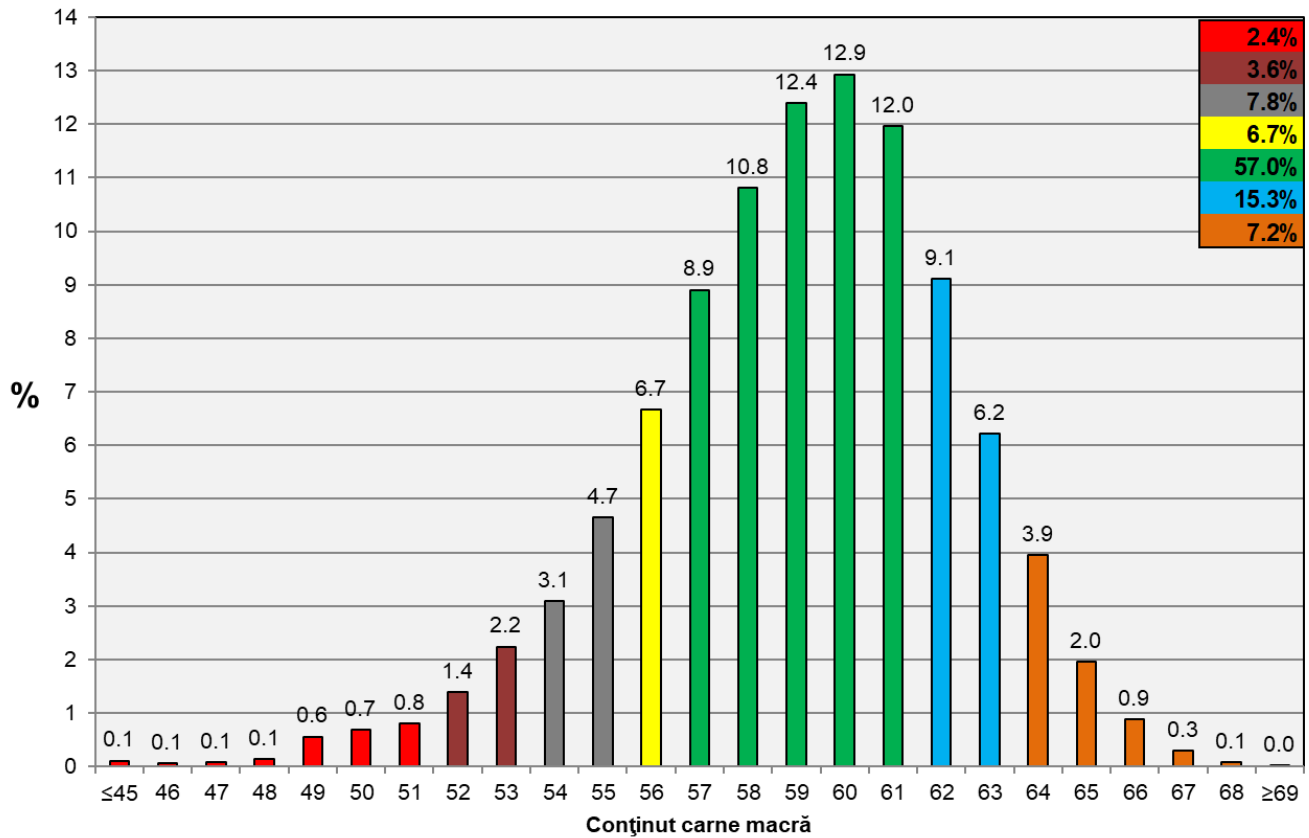


FLUCTUAȚIA SĂPTĂMÂNALĂ A DISTRIBUȚIEI CARCASELOR CLASIFICATE ÎN CLASELE SEUROP





Distribuția conținutului de carne macră a carcaselor clasificate în România în săptămâna 1 - 7 noiembrie 2021 (N = 67,708)



Distribuția greutății carcaselor clasificate în România în săptămâna 1 - 7 noiembrie 2021 (N = 67,708)

