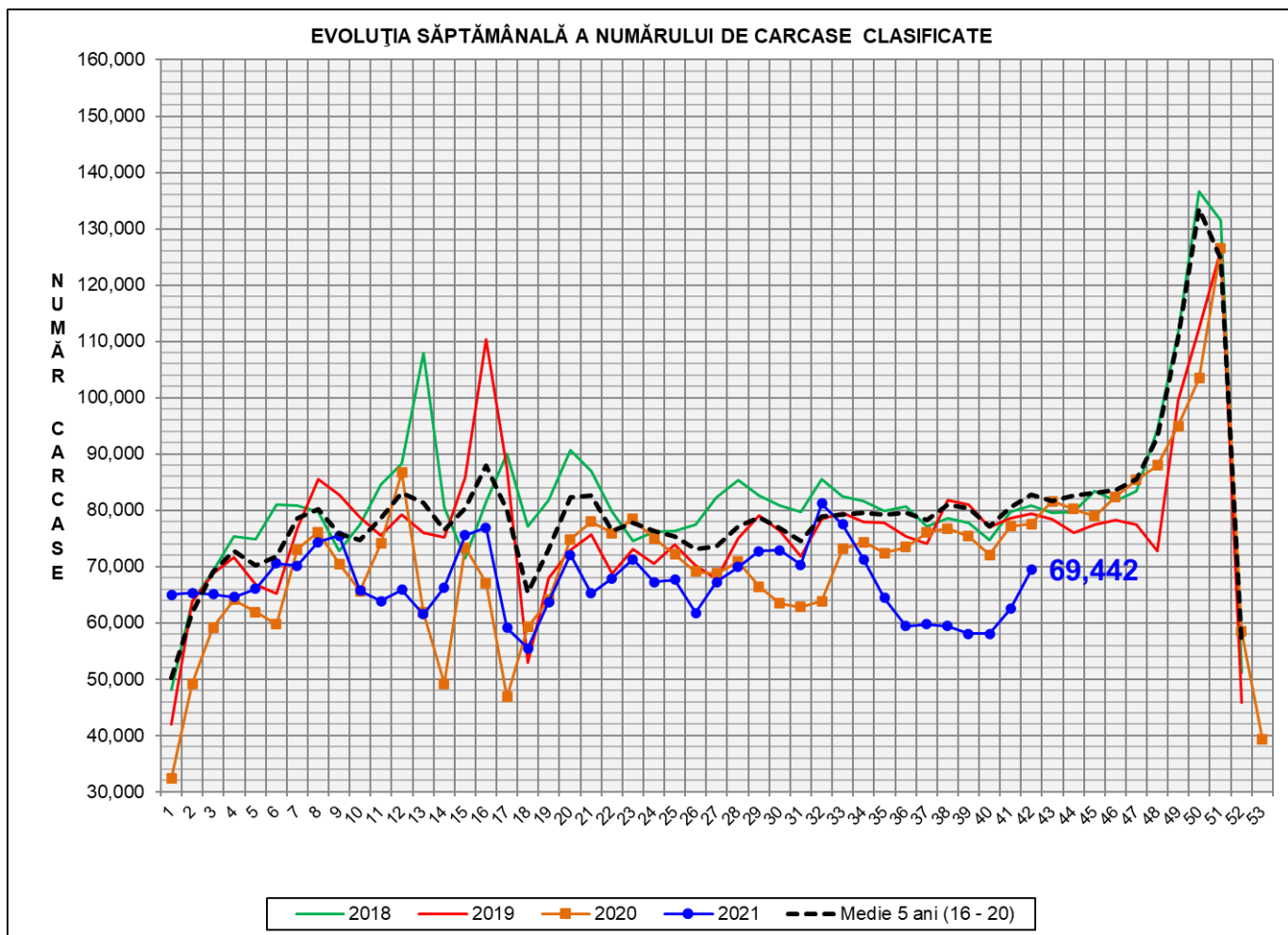


# Rezultatele clasificării carcaselor de porcine

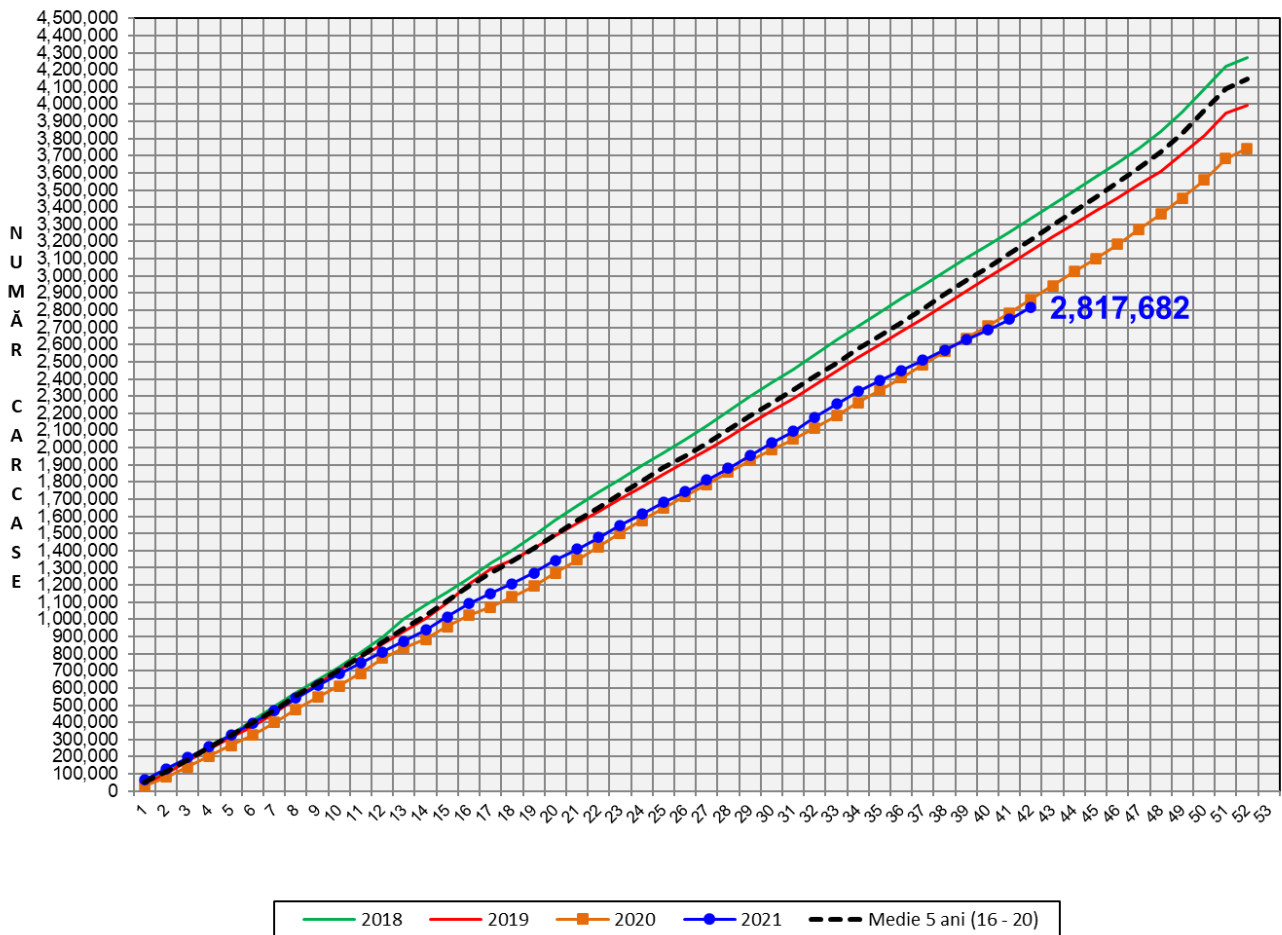
## Săptămâna 42 (18 – 24 octombrie 2021)



% Modificare		
1 SĂPT	1 AN	MEDIE 5 ANI (2016 - 2020)
11.2%	-10.5%	-16.2%

**N.B. Culoarele coloanelor din diagramele de la pagina 6 sunt în legătură cu grila de prețuri (diagrama referitoare la distribuția conținutului de carne macră a carcaselor clasificate) și cu grila de bonificație și penalizare pentru intervalul de greutate a carcaselor (diagrama referitoare la distribuția greutății carcaselor clasificate).**

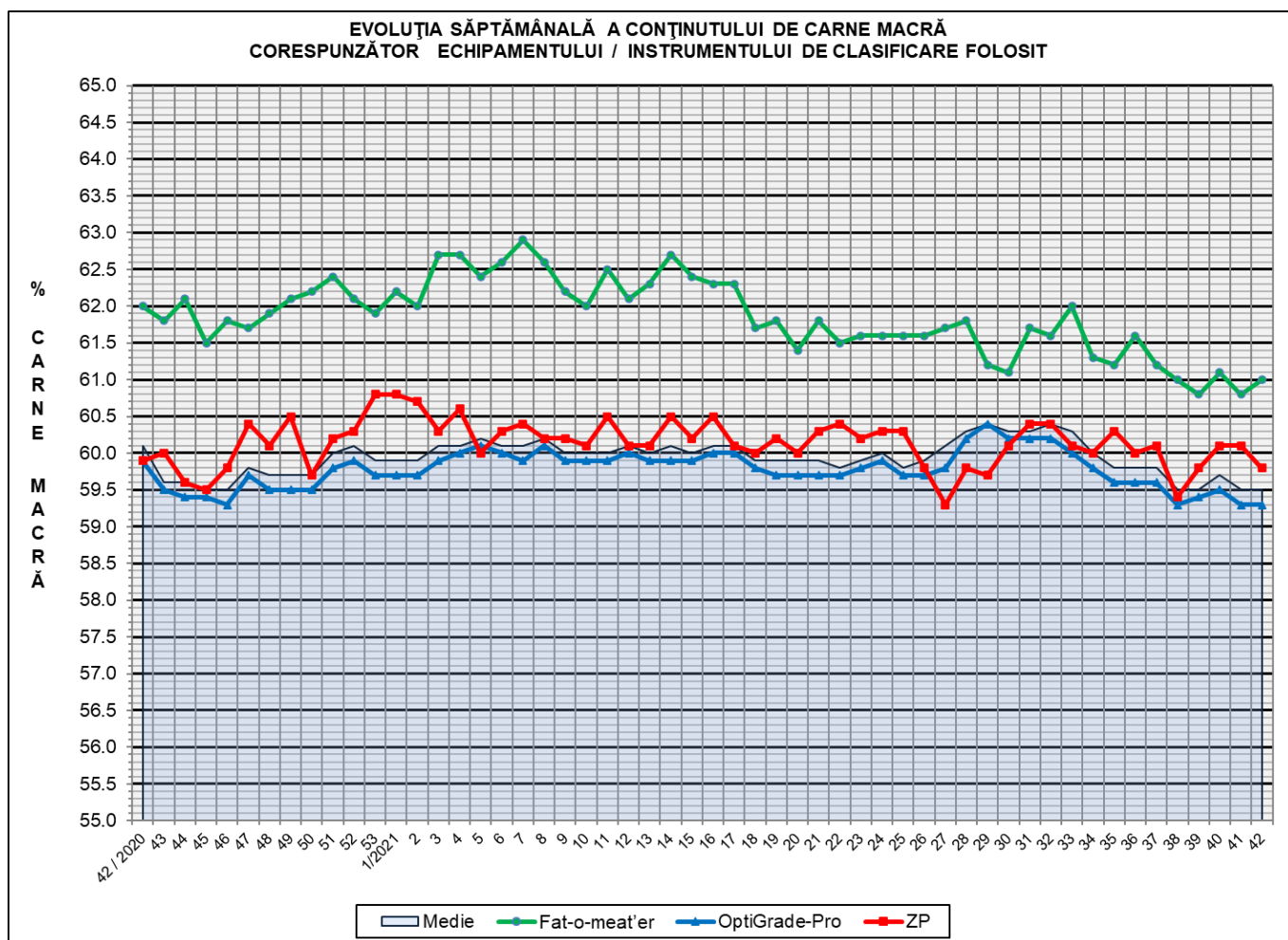
EVOLUȚIA SĂPTĂMÂNALĂ CUMULATIVĂ A NUMĂRULUI DE CARCASE CLASIFICATE



% Modificare	
1 AN	MEDIE 5 ANI (2016 - 2020)
-1.6%	-12.3%

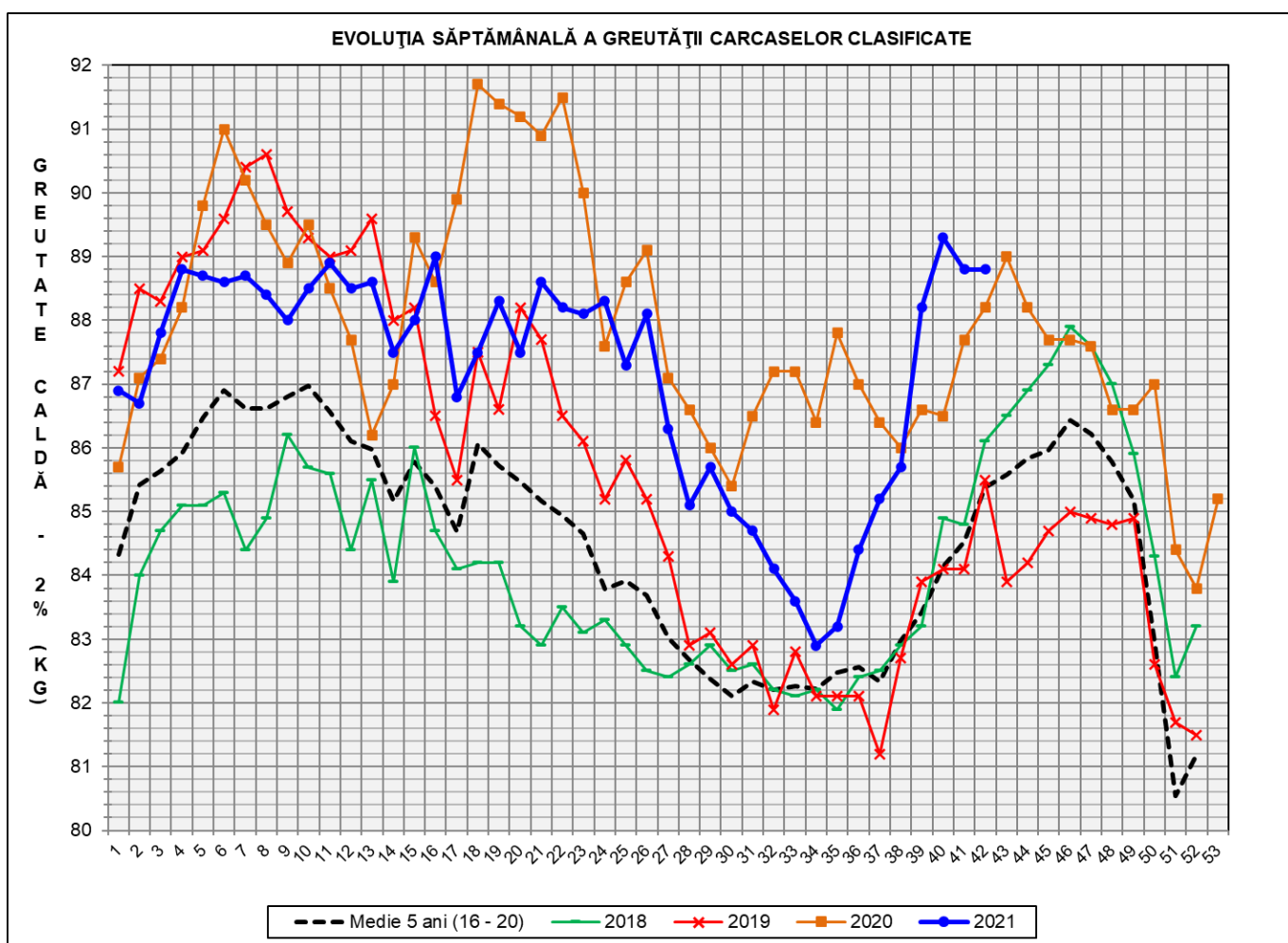
## Numărul de carcase clasificate în săptămâna 18 - 24 octombrie 2021 în funcție de echipamentul / instrumentul folosit

Metoda	Echipament / instrument	Număr carcase	% din total carcase
Sondă Optică	Fat-o-meat'er	7,659	11.03%
	OptiGrade-Pro	59,126	85.14%
ZP	Rigla	2,657	3.83%
<b>TOTAL</b>		<b>69,442</b>	<b>100.00%</b>



**DISTRIBUȚIA ÎN CLASE A CARCASELOR DE PORCINE CLASIFICATE  
ÎN SĂPTĂMÂNA 18 - 24 OCTOMBRIE 2021**

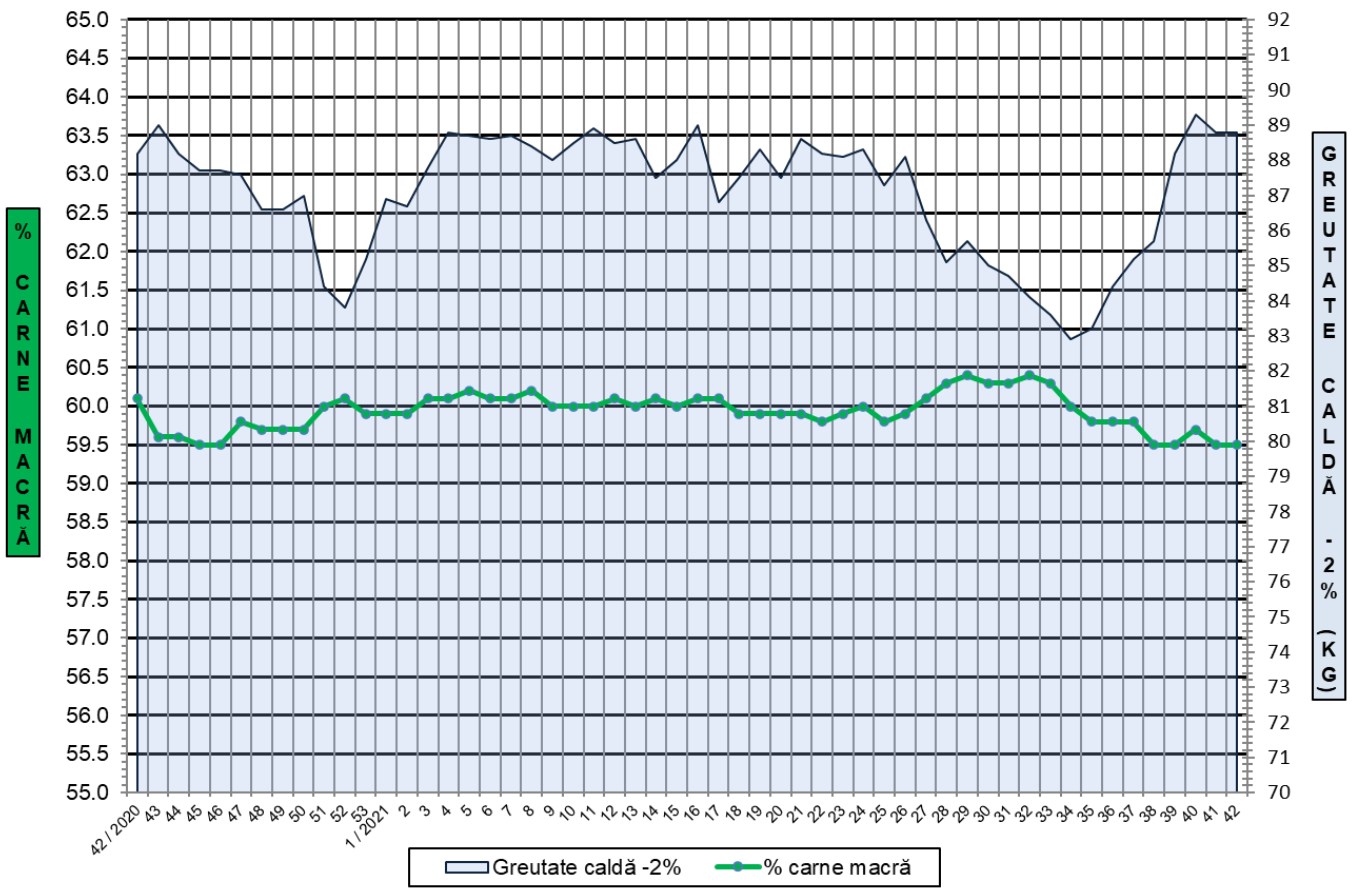
CLASA	% CARNE MACRĂ	NUMĂR CARCASE	% DIN TOTAL	% CARNE MACRĂ	GREUTATE CALDĂ - 2% (KG)
<b>S</b>	<b>≥ 60</b>	<b>34,278</b>	<b>49.36</b>	<b>62.3</b>	<b>87.7</b>
<b>E</b>	<b>55 - 59.9</b>	<b>27,860</b>	<b>40.12</b>	<b>57.9</b>	<b>89.4</b>
U	50 - 54.9	6,350	9.14	53.1	91.6
R	45 - 49.9	864	1.24	48.4	93.3
O	40 - 44.9	80	0.12	43.3	90.4
P	< 40	10	0.01	37.4	96.6
<b>TOTAL</b>		<b>69,442</b>	<b>100.00</b>	<b>59.5</b>	<b>88.8</b>



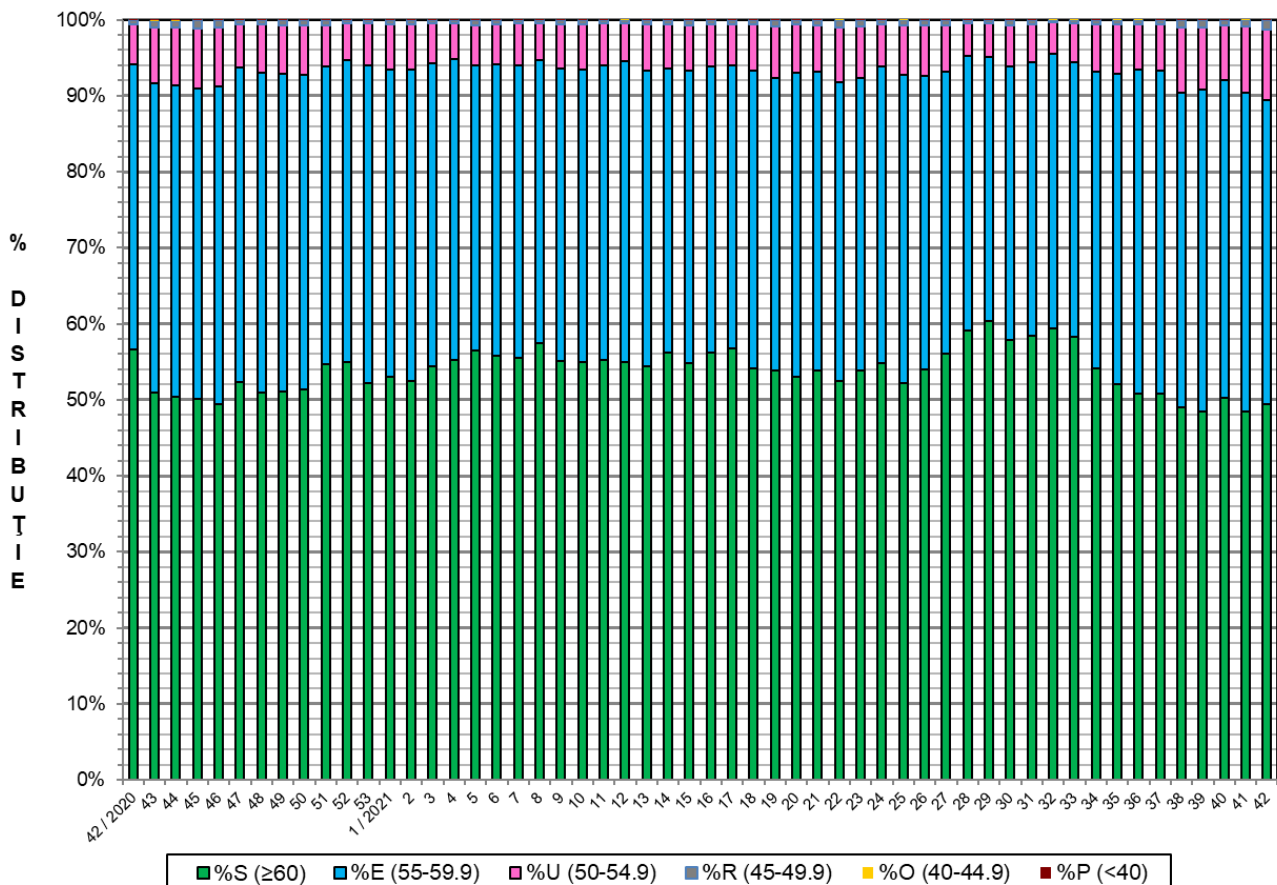
GREUTATE CALDĂ - 2% (KG)	VARIAȚIE			
	1 SĂPT	4 SĂPT	1 AN	MEDIE 5 ANI (2016 - 2020)
<b>88.8</b>	<b>0.0%</b>	<b>3.6%</b>	<b>0.7%</b>	<b>4.0%</b>



FLUCTUAȚIA SĂPTĂMÂNALĂ A CONȚINUTULUI DE CARNE MACRĂ ȘI A GREUTĂȚII CARCASELOR CLASIFICATE

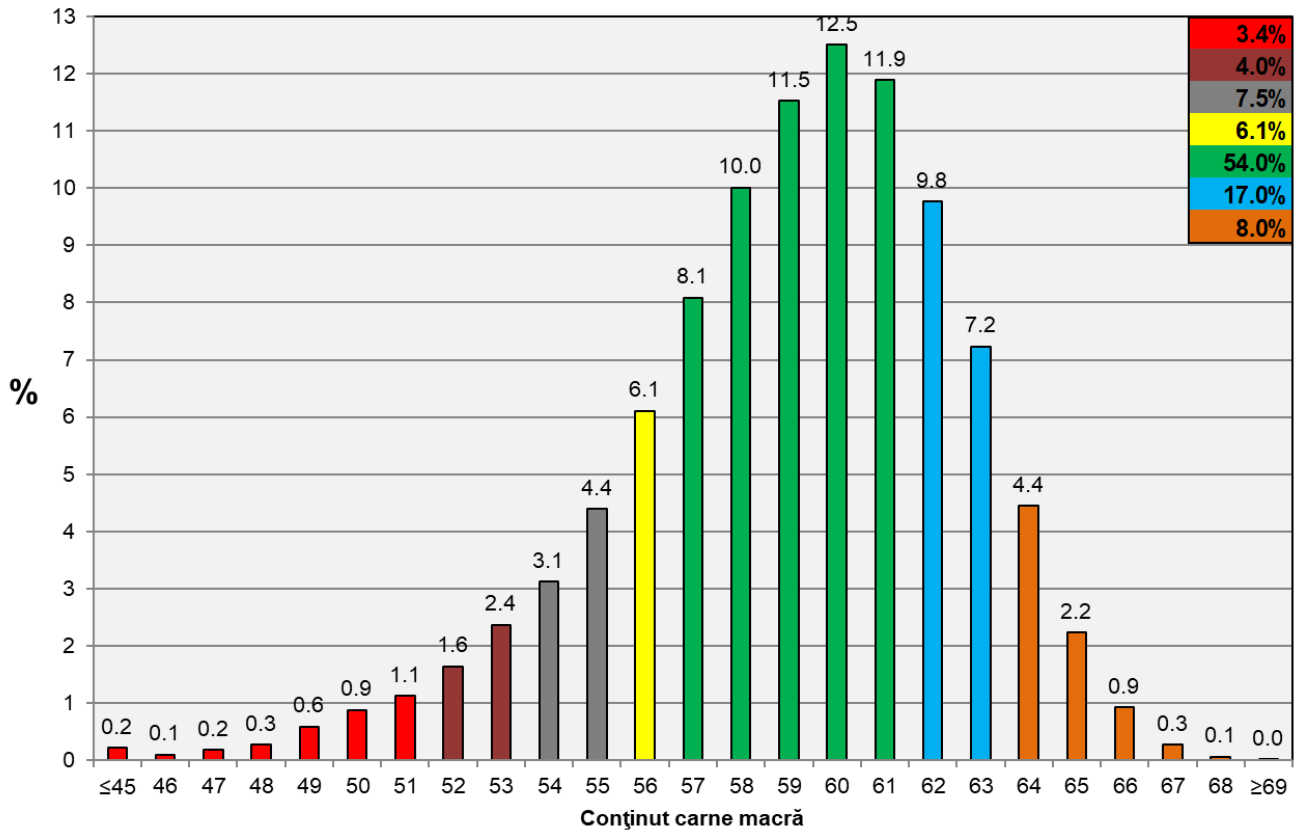


FLUCTUAȚIA SĂPTĂMÂNALĂ A DISTRIBUȚIEI CARCASELOR CLASIFICATE ÎN CLASELE SEUROP





**Distribuția conținutului de carne macră a carcaselor clasificate în România în săptămâna 18 - 24 octombrie 2021 (N = 69,442)**



**Distribuția greutății carcaselor clasificate în România în săptămâna 18 - 24 octombrie 2021 (N = 69,442)**

