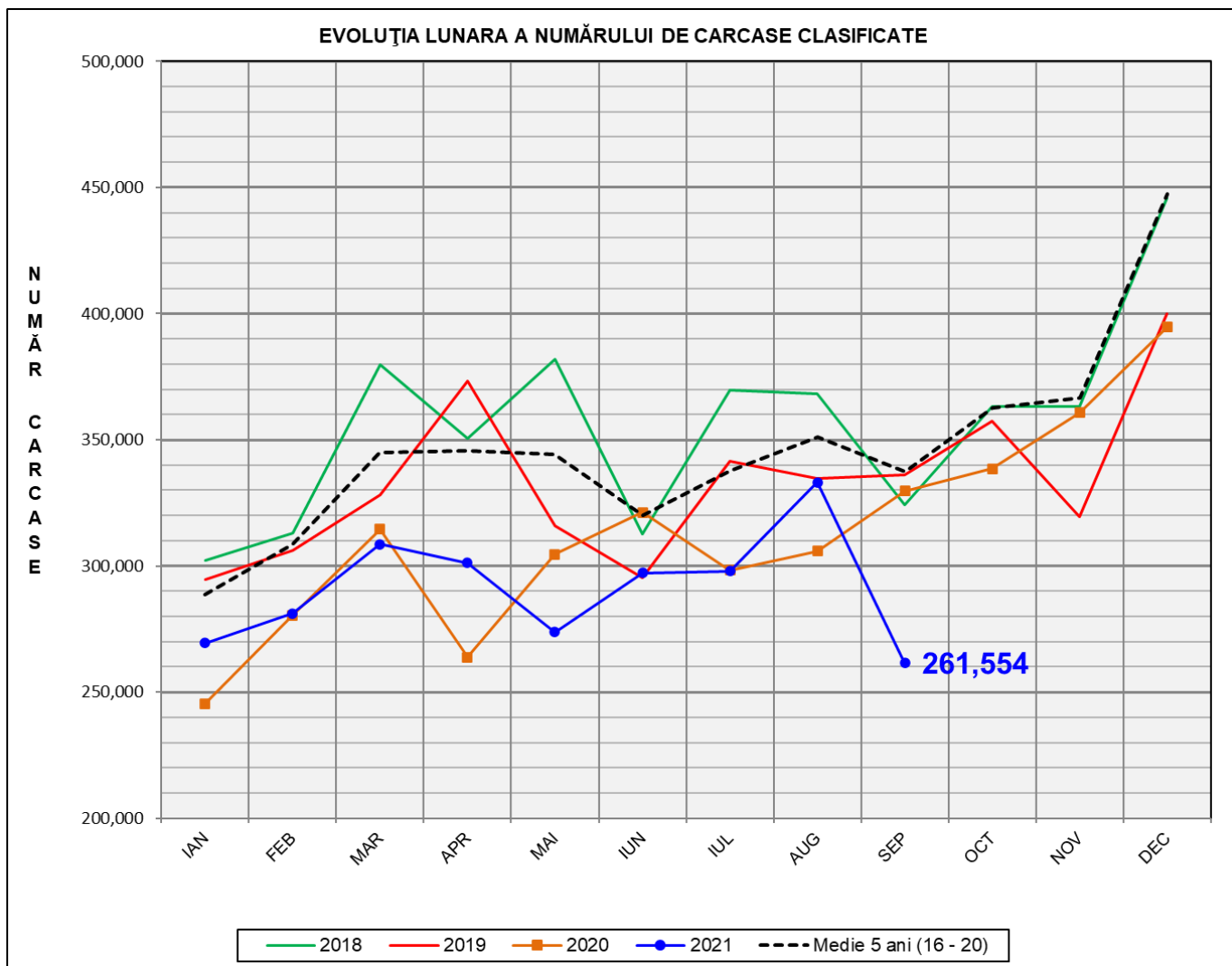


Rezultatele clasificării carcaselor de porcine

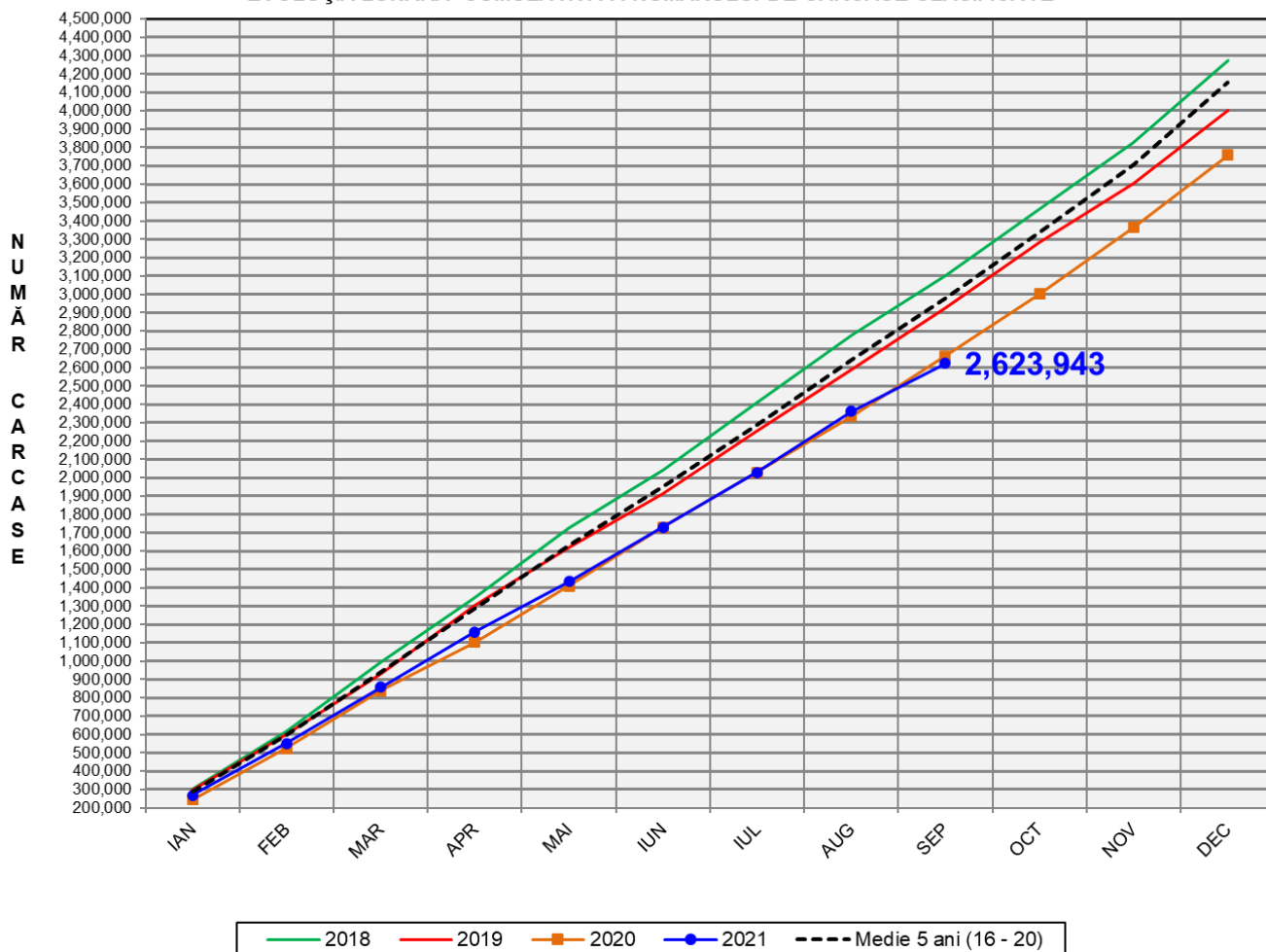
Septembrie 2021



% Modificare		
1 LUNĂ	1 AN	MEDIE 5 ANI (2016 - 2020)
-21.5%	-20.7%	-22.5%

N.B. Culoarea coloanelor din diagramele de la pagina 6 sunt în legătură cu grila de prețuri (diagrama referitoare la distribuția conținutului de carne macră a carcaselor clasificate) și cu grila de bonificație și penalizare pentru intervalul de greutate a carcaselor (diagrama referitoare la distribuția greutății carcaselor clasificate).

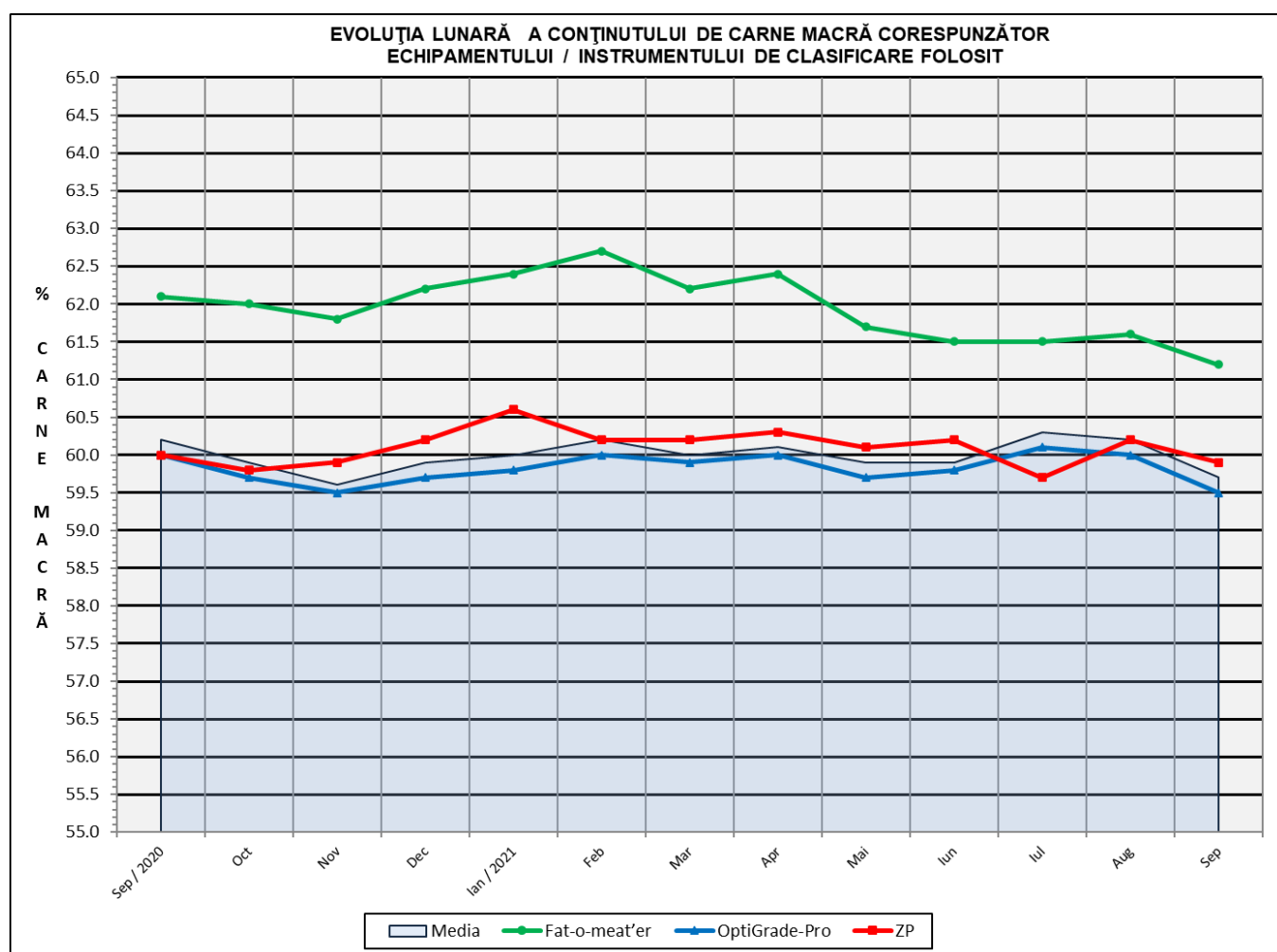
EVOLUȚIA LUNARA CUMULATIVA A NUMĂRULUI DE CARCASE CLASIFICATE



% Modificare	
1 AN	MEDIE 5 ANI (2016 - 2020)
-1.5%	-11.9%

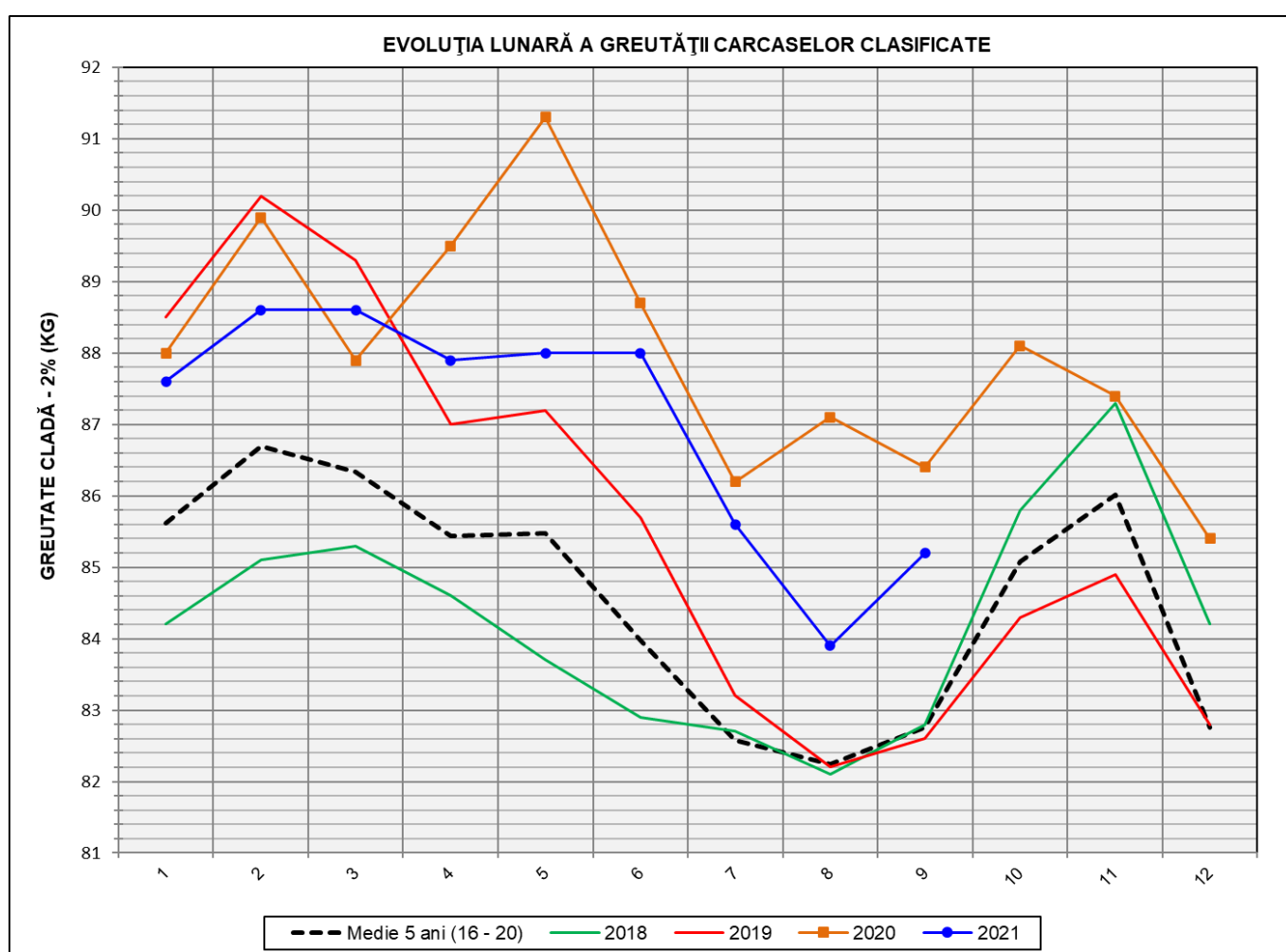
Numărul de carcasse clasificate în luna septembrie 2021 în funcție de echipamentul / instrumentul folosit

Metoda	Echipament / instrument	Număr carcasse	% din total carcasse
Sondă Optică	Fat-o-meat'er	27,970	10.69%
	OptiGrade-Pro	218,744	83.63%
ZP	Rigla	14,840	5.67%
TOTAL		261,554	100.00%

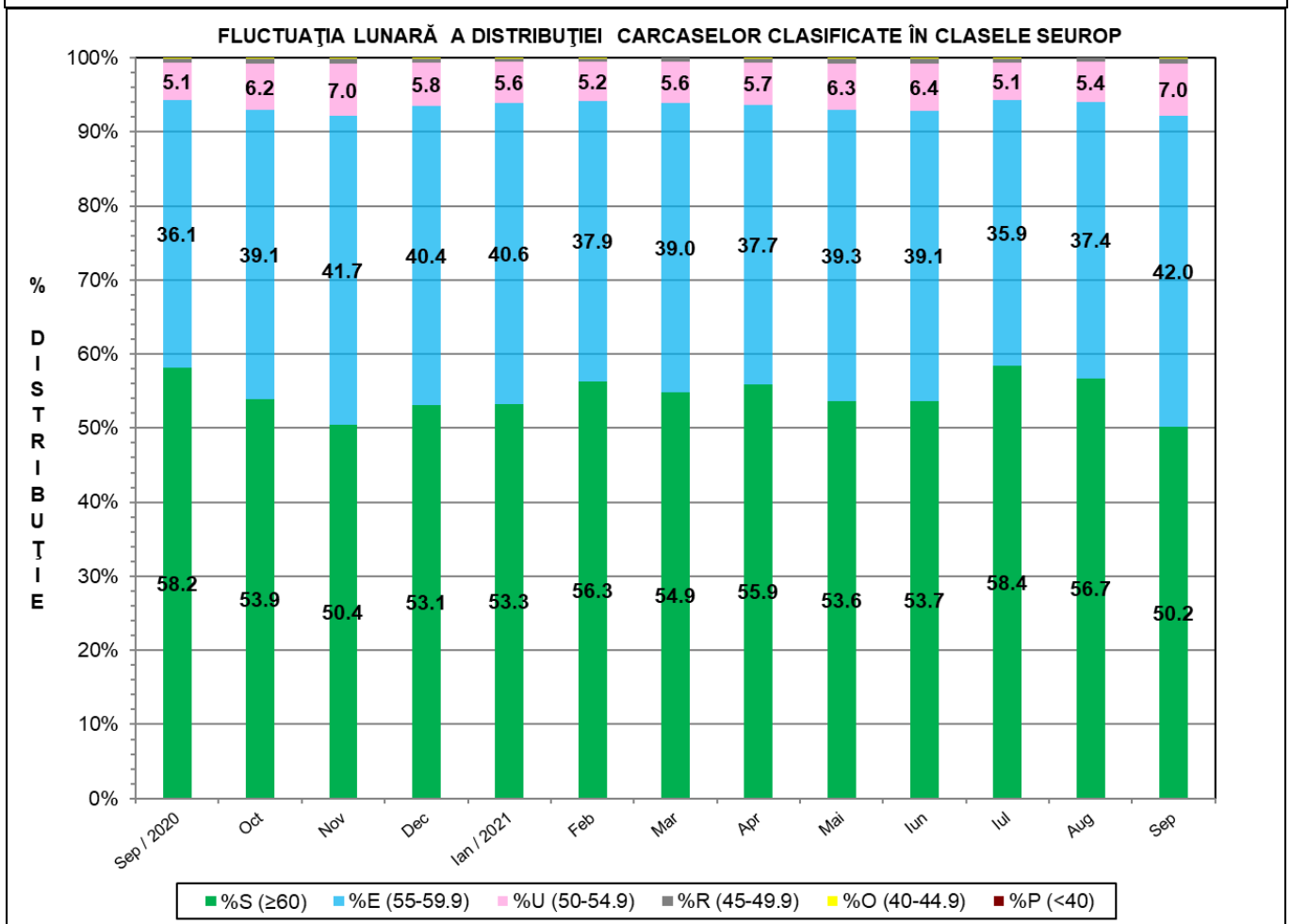
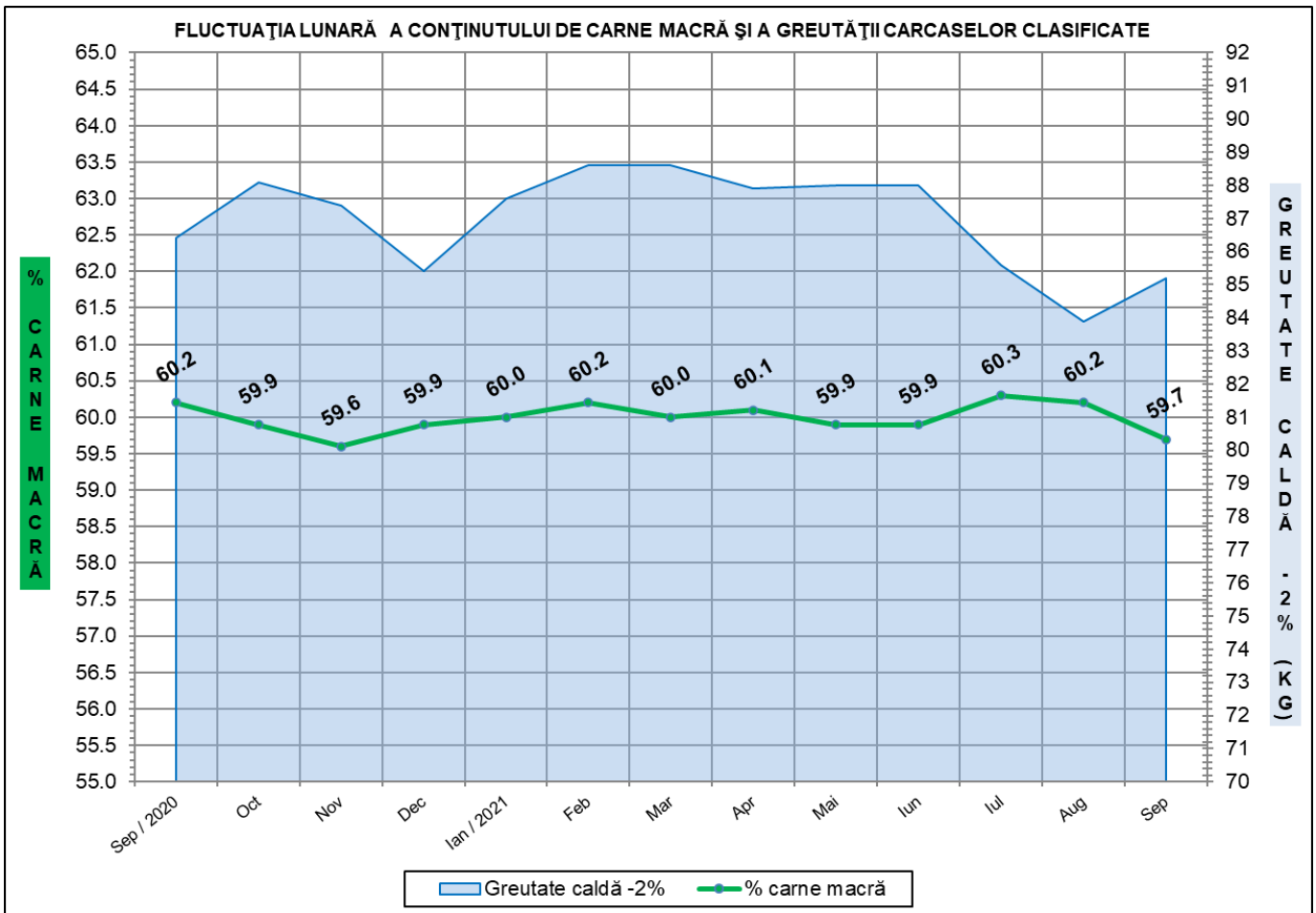


**DISTRIBUȚIA ÎN CLASE A CARCASELOR DE PORCINE
CLASIFICATE ÎN LUNA SEPTEMBRIE 2021**

CLASA	% CARNE MACRĂ	NUMĂR CARCASE	% DIN TOTAL	% CARNE MACRĂ	GREUTATE CALDĂ - 2% (KG)
S	≥ 60	131,326	50.21	62.2	83.8
E	55 - 59.9	109,822	41.99	58.0	86.3
U	50 - 54.9	18,356	7.02	53.2	88.6
R	45 - 49.9	1,847	0.71	48.5	90.3
O	40 - 44.9	171	0.07	43.3	90.3
P	< 40	32	0.01	36.4	88.7
TOTAL		261,554	100.00	59.7	85.2

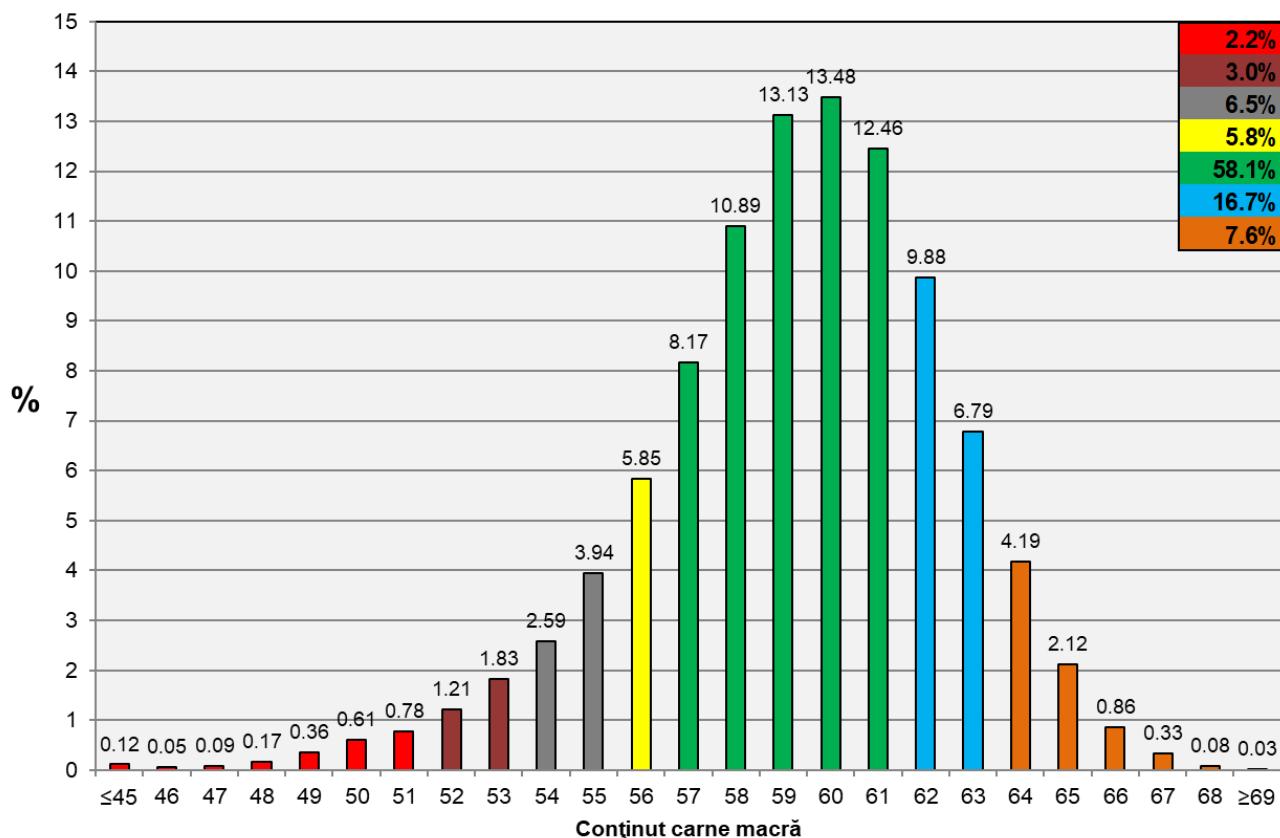


GREUTATE CALDĂ - 2% (KG)	VARIAȚIE		
	1 LUNĂ	1 AN	MEDIE 5 ANI (2016 - 2020)
85.2	1.5%	-1.4%	2.9%





Distribuția carcaselor clasificate în România în luna septembrie 2021 (N = 261,554)



Distribuția greutății carcaselor clasificate în România în luna septembrie 2021 (N = 261,554)

