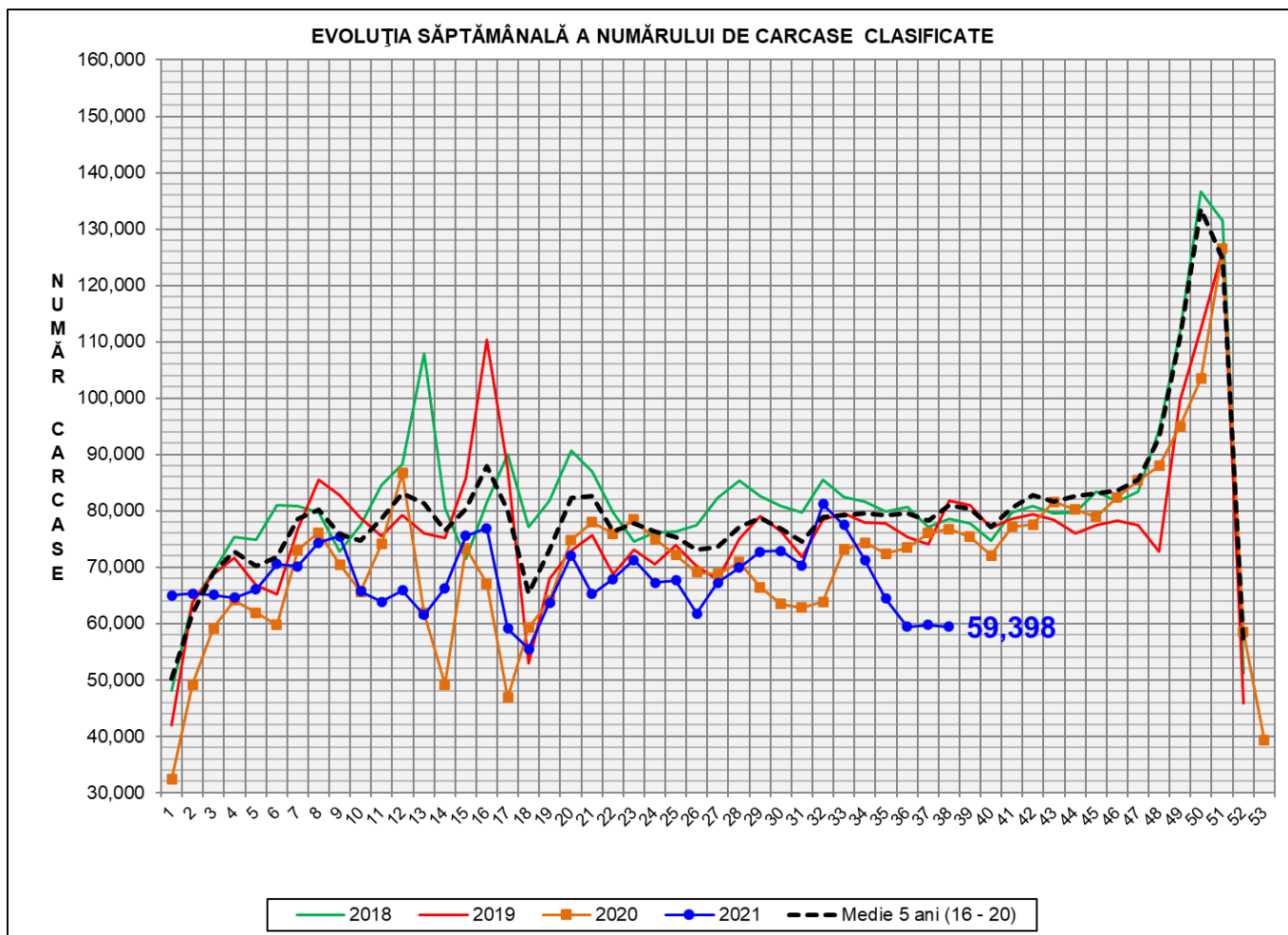


Rezultatele clasificării carcaselor de porcine

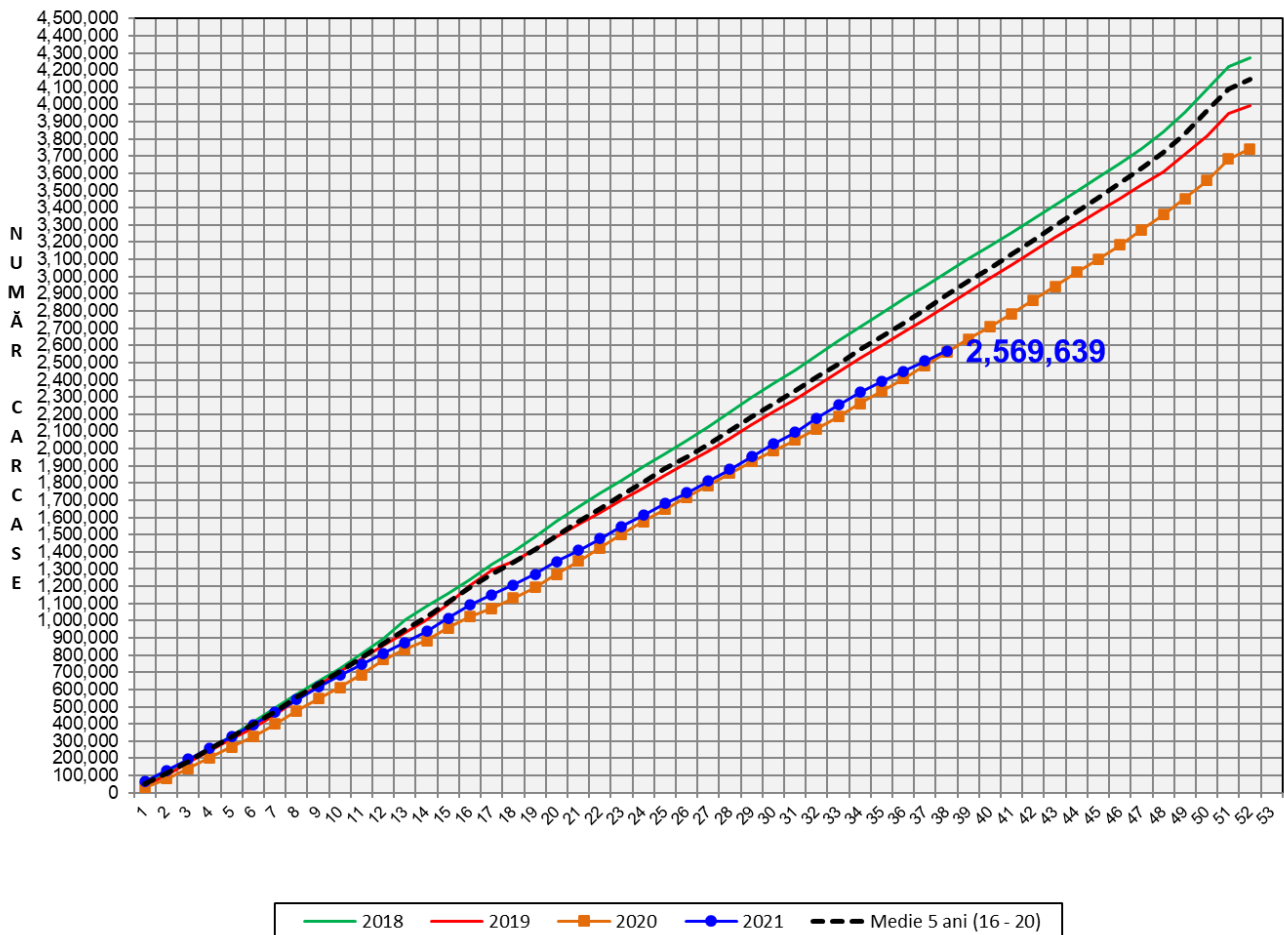
Săptămâna 38 (20 – 26 septembrie 2021)



% Modificare		
1 SĂPT	1 AN	MEDIE 5 ANI (2016 - 2020)
-0.6%	-22.6%	-26.7%

N.B. Culoarea coloanelor din diagramele de la pagina 6 sunt în legătură cu grila de prețuri (diagrama referitoare la distribuția conținutului de carne macră a carcaselor clasificate) și cu grila de bonificație și penalizare pentru intervalul de greutate a carcaselor (diagrama referitoare la distribuția greutății carcaselor clasificate).

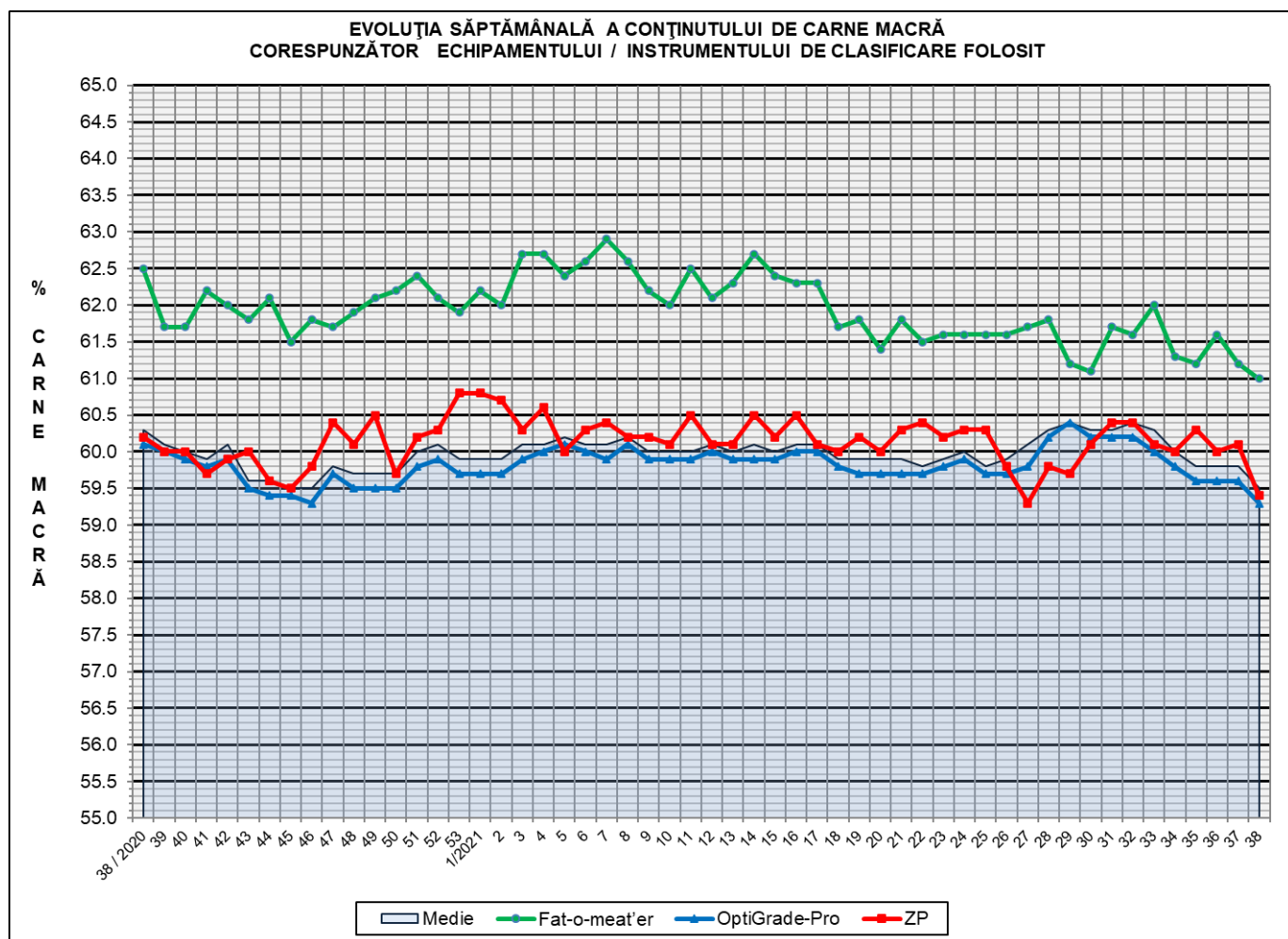
EVOLUȚIA SĂPTĂMÂNALĂ CUMULATIVĂ A NUMĂRULUI DE CARCASE CLASIFICATE



% Modificare	
1 AN	MEDIE 5 ANI (2016 - 2020)
0.4%	-11.1%

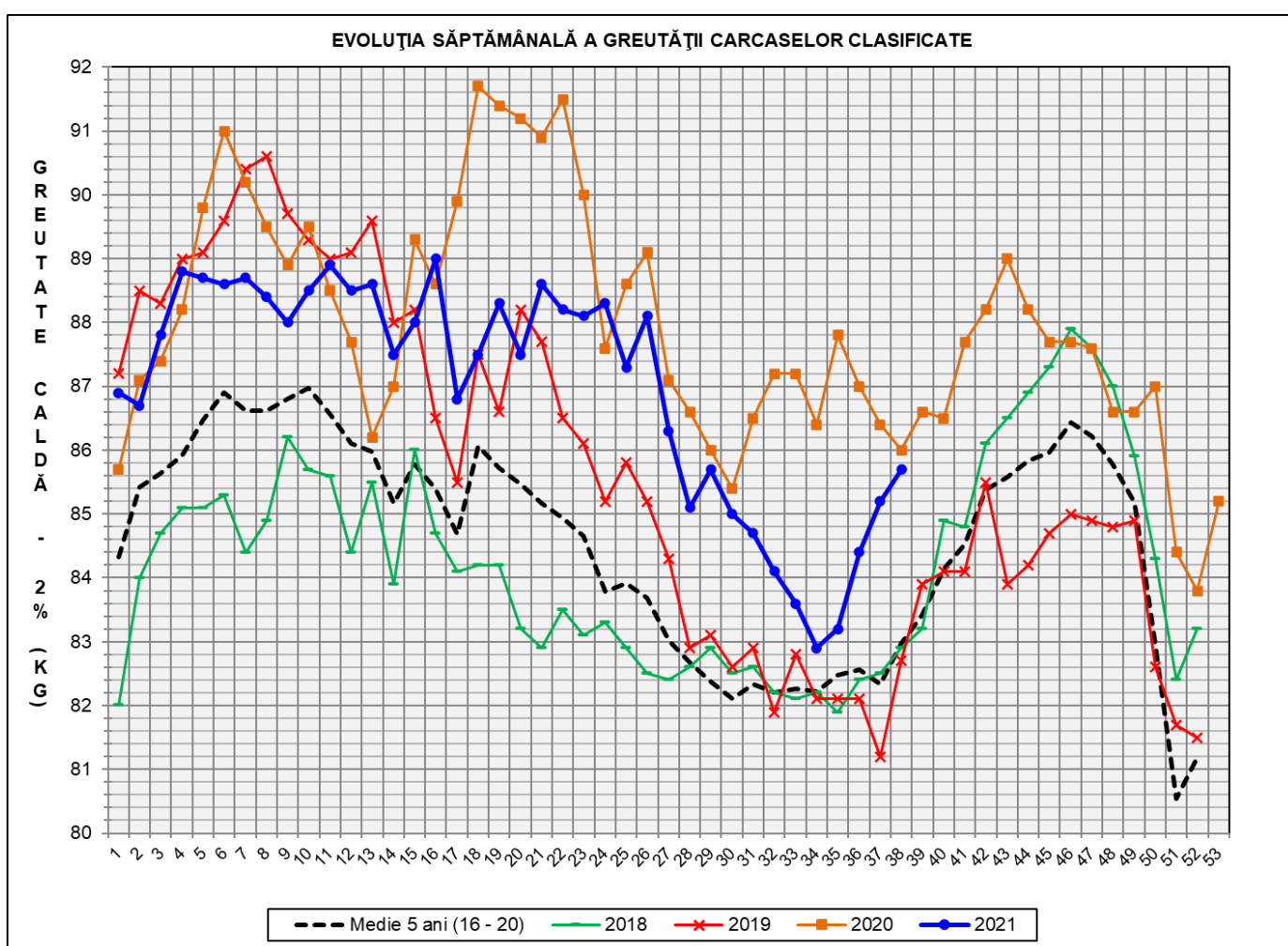
Numărul de carcase clasificate în săptămâna 20 - 26 septembrie 2021 în funcție de echipamentul / instrumentul folosit

Metoda	Echipament / instrument	Număr carcase	% din total carcase
Sondă Optică	Fat-o-meat'er	8,084	13.61%
	OptiGrade-Pro	48,220	81.18%
ZP	Rigla	3,094	5.21%
TOTAL		59,398	100.00%



**DISTRIBUȚIA ÎN CLASE A CARCASELOR DE PORCINE CLASIFICATE
ÎN SĂPTĂMÂNA 20 - 26 SEPTEMBRIE 2021**

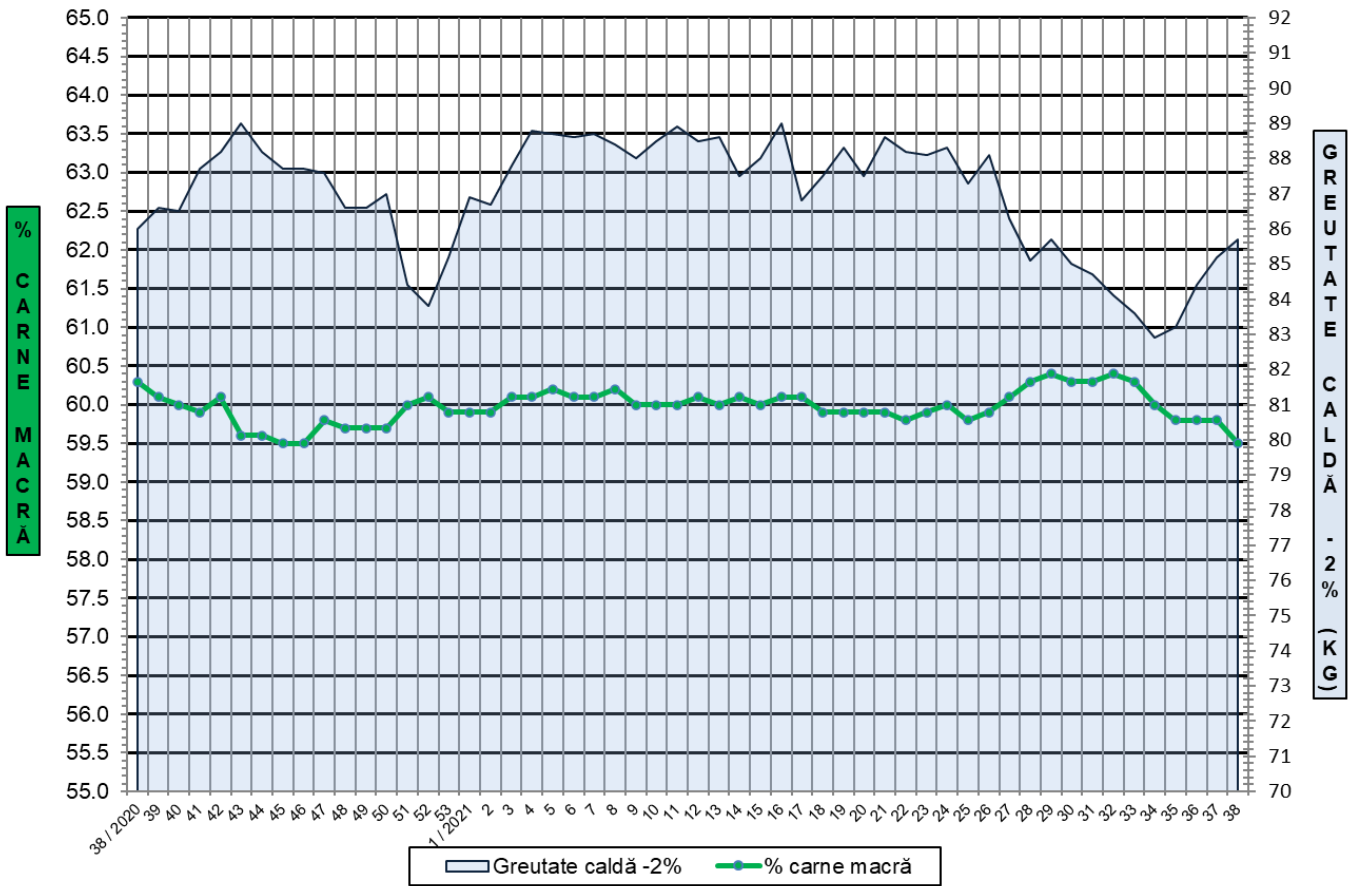
CLASA	% CARNE MACRĂ	NUMĂR CARCASE	% DIN TOTAL	% CARNE MACRĂ	GREUTATE CALDĂ - 2% (KG)
S	≥ 60	29,097	48.99	62.2	84.5
E	55 - 59.9	24,607	41.43	58.0	86.4
U	50 - 54.9	5,109	8.60	53.2	88.1
R	45 - 49.9	534	0.90	48.6	88.5
O	40 - 44.9	35	0.06	43.4	89.1
P	< 40	16	0.03	35.7	88.3
TOTAL		59,398	100.00	59.5	85.7



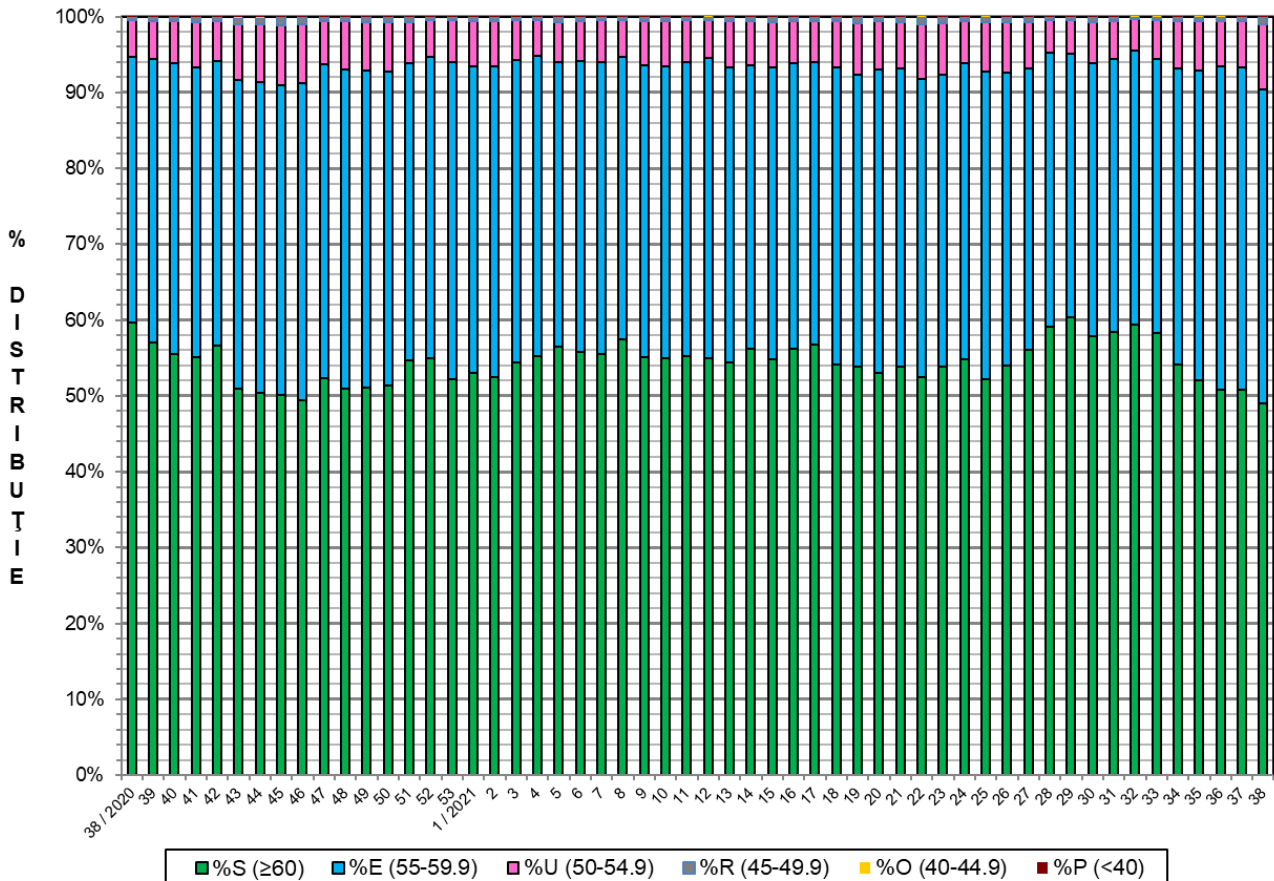
GREUTATE CALDĂ - 2% (KG)	VARIAȚIE			
	1 SĂPT	4 SĂPT	1 AN	MEDIE 5 ANI (2016 - 2020)
85.7	0.6%	3.4%	-0.3%	3.3%



FLUCTUAȚIA SĂPTĂMÂNALĂ A CONȚINUTULUI DE CARNE MACRĂ ȘI A GREUTĂȚII CARCASELOR CLASIFICATE

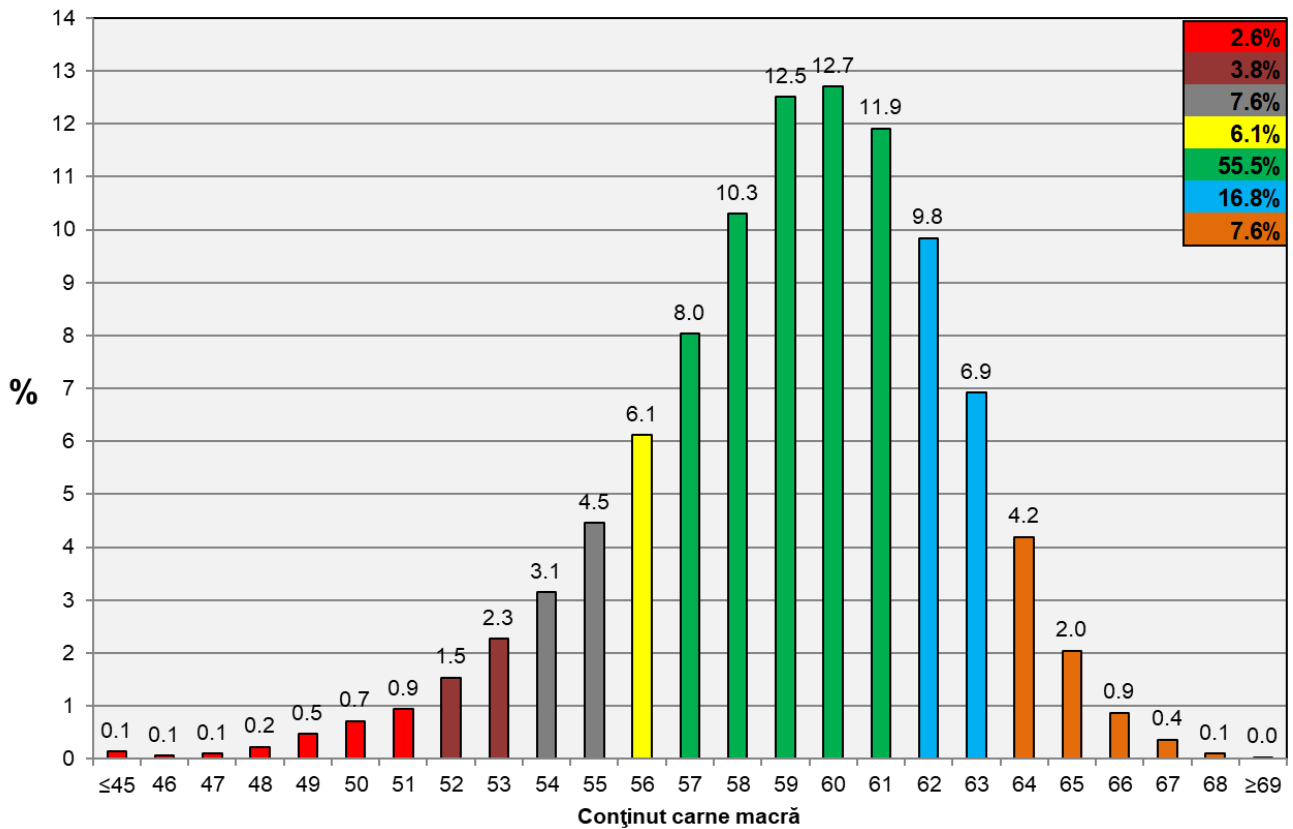


FLUCTUAȚIA SĂPTĂMÂNALĂ A DISTRIBUȚIEI CARCASELOR CLASIFICATE ÎN CLASELE SEUROP





Distribuția conținutului de carne macră a carcaselor clasificate în România în săptămâna 20 - 26 septembrie 2021 (N = 59,398)



Distribuția greutății carcaselor clasificate în România în săptămâna 20 - 26 septembrie 2021 (N = 59,398)

