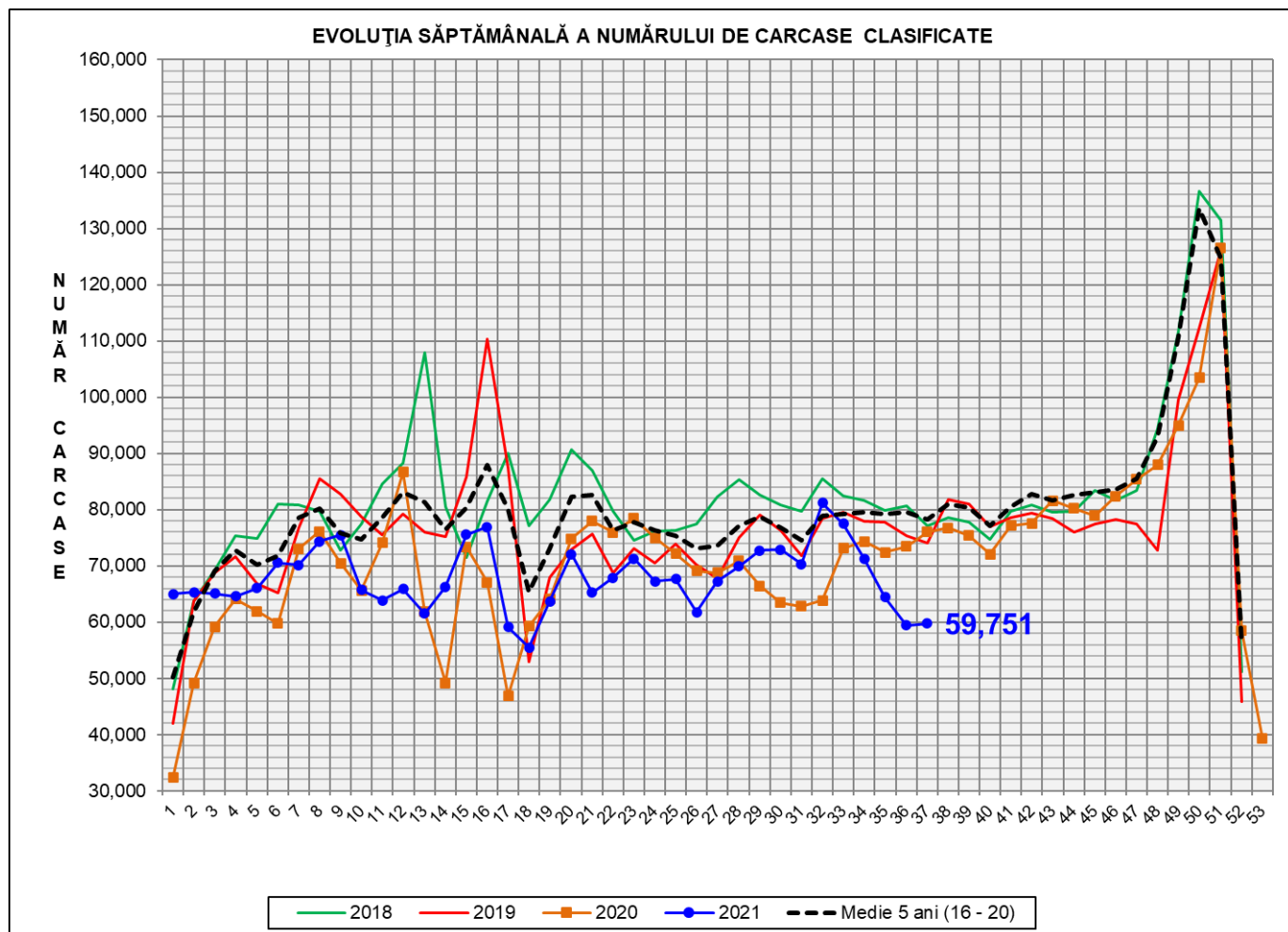


Rezultatele clasificării carcaselor de porcine

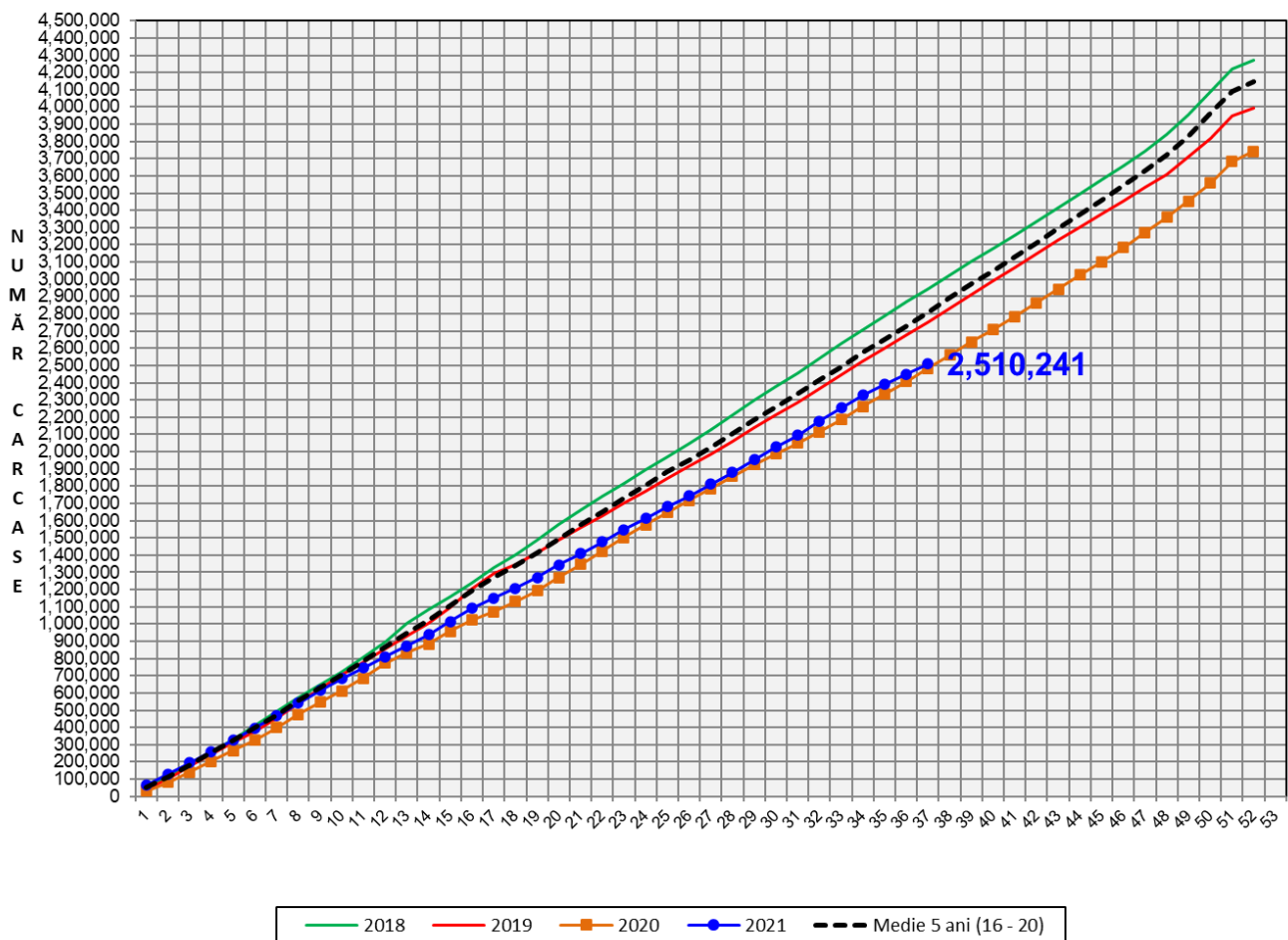
Săptămâna 37 (13 – 19 septembrie 2021)



% Modificare		
1 SĂPT	1 AN	MEDIE 5 ANI (2016 - 2020)
0.5%	-21.4%	-23.7%

N.B. Culoarele coloanelor din diagramele de la pagina 6 sunt în legătură cu grila de prețuri (diagrama referitoare la distribuția conținutului de carne macră a carcaselor clasificate) și cu grila de bonificație și penalizare pentru intervalul de greutate a carcaselor (diagrama referitoare la distribuția greutății carcaselor clasificate).

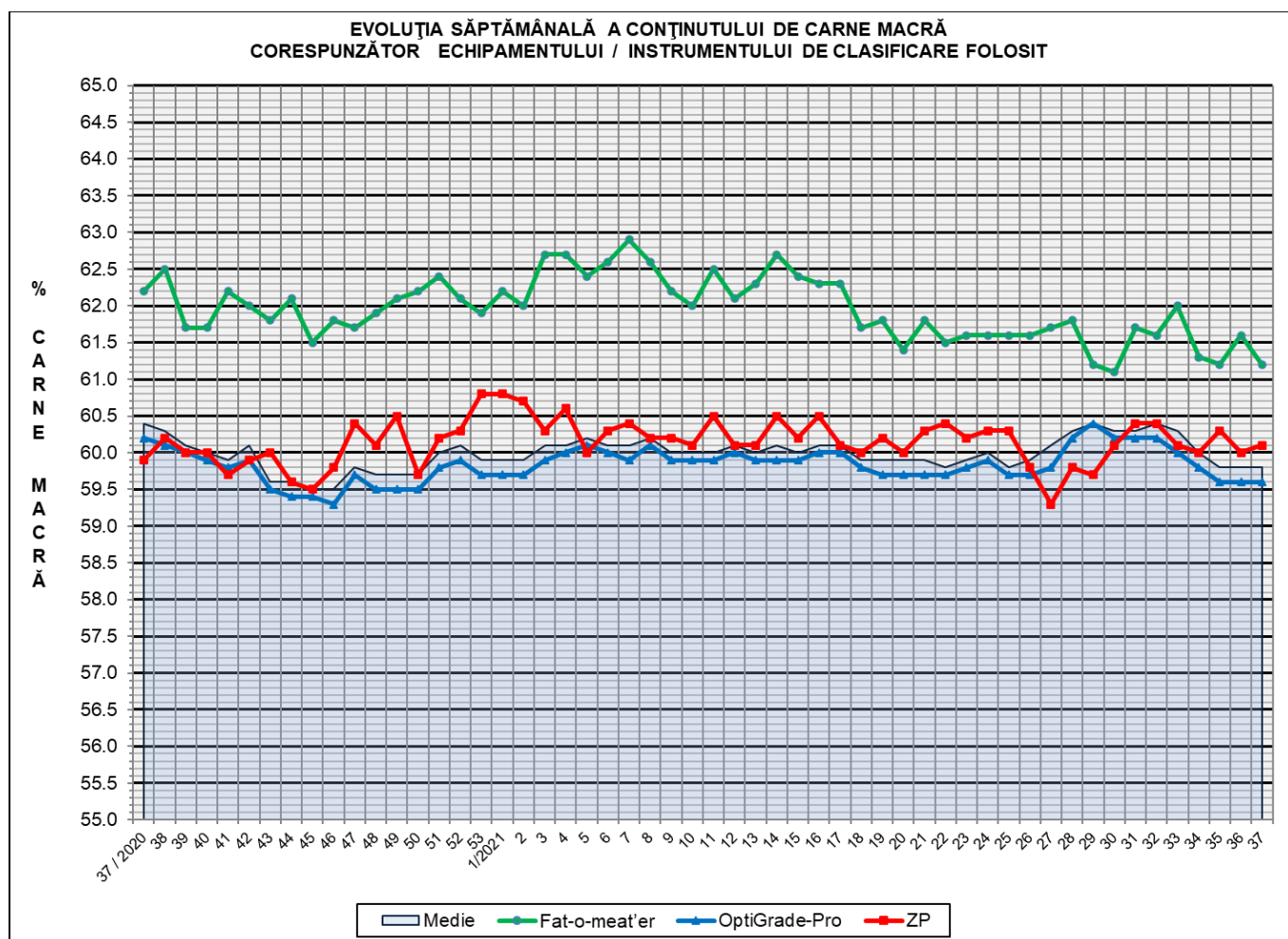
EVOLUȚIA SĂPTĂMÂNALĂ CUMULATIVĂ A NUMĂRULUI DE CARCASE CLASIFICATE



% Modificare	
1 AN	MEDIE 5 ANI (2016 - 2020)
1.1%	-10.7%

Numărul de carcase clasificate în săptămâna 13 - 19 septembrie 2021 în funcție de echipamentul / instrumentul folosit

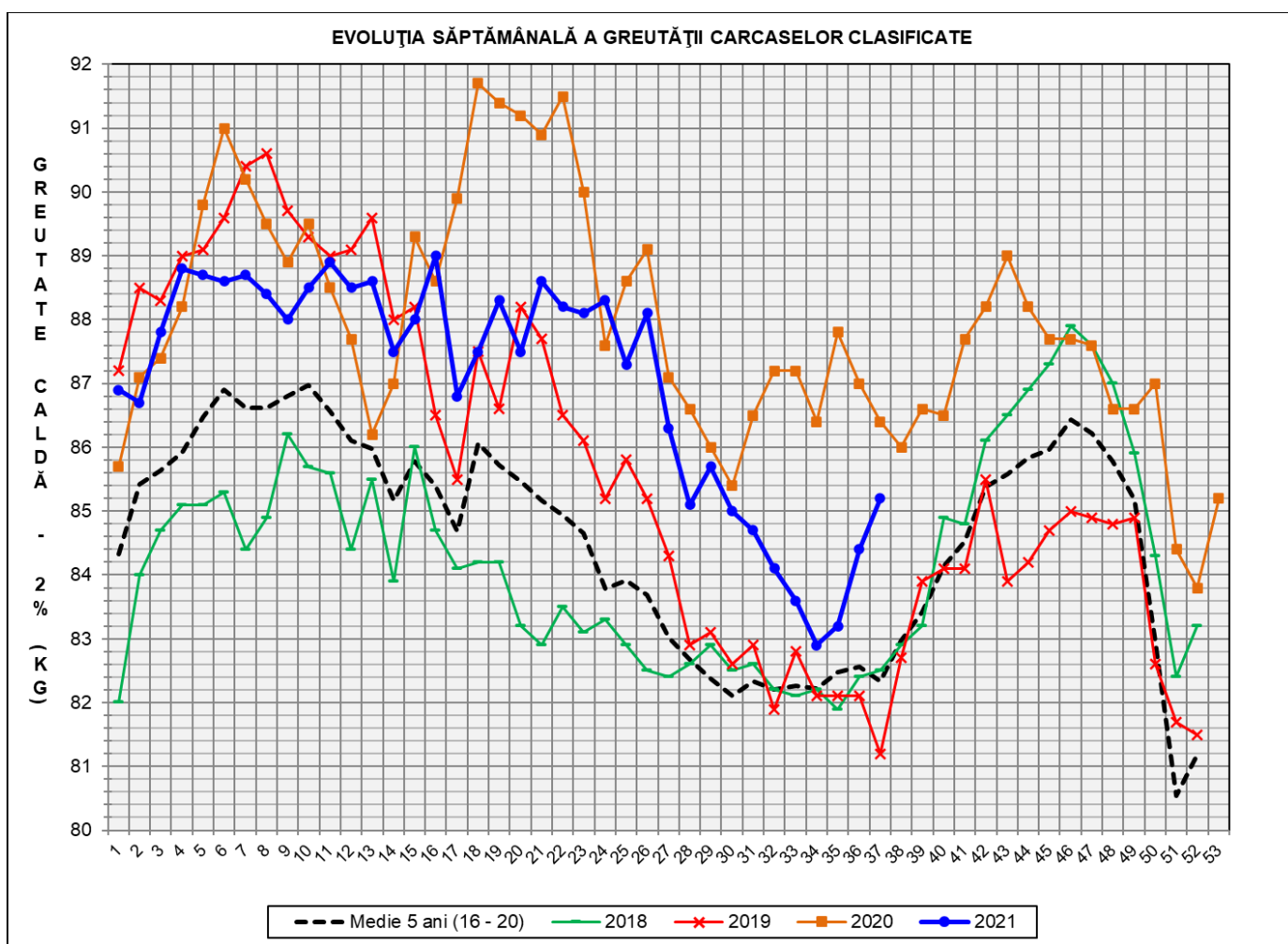
Metoda	Echipament / instrument	Număr carcase	% din total carcase
Sondă Optică	Fat-o-meat'er	5,987	10.02%
	OptiGrade-Pro	50,438	84.41%
ZP	Rigla	3,326	5.57%
TOTAL		59,751	100.00%





**DISTRIBUȚIA ÎN CLASE A CARCASELOR DE PORCINE CLASIFICATE
ÎN SĂPTĂMÂNA 13 - 19 SEPTEMBRIE 2021**

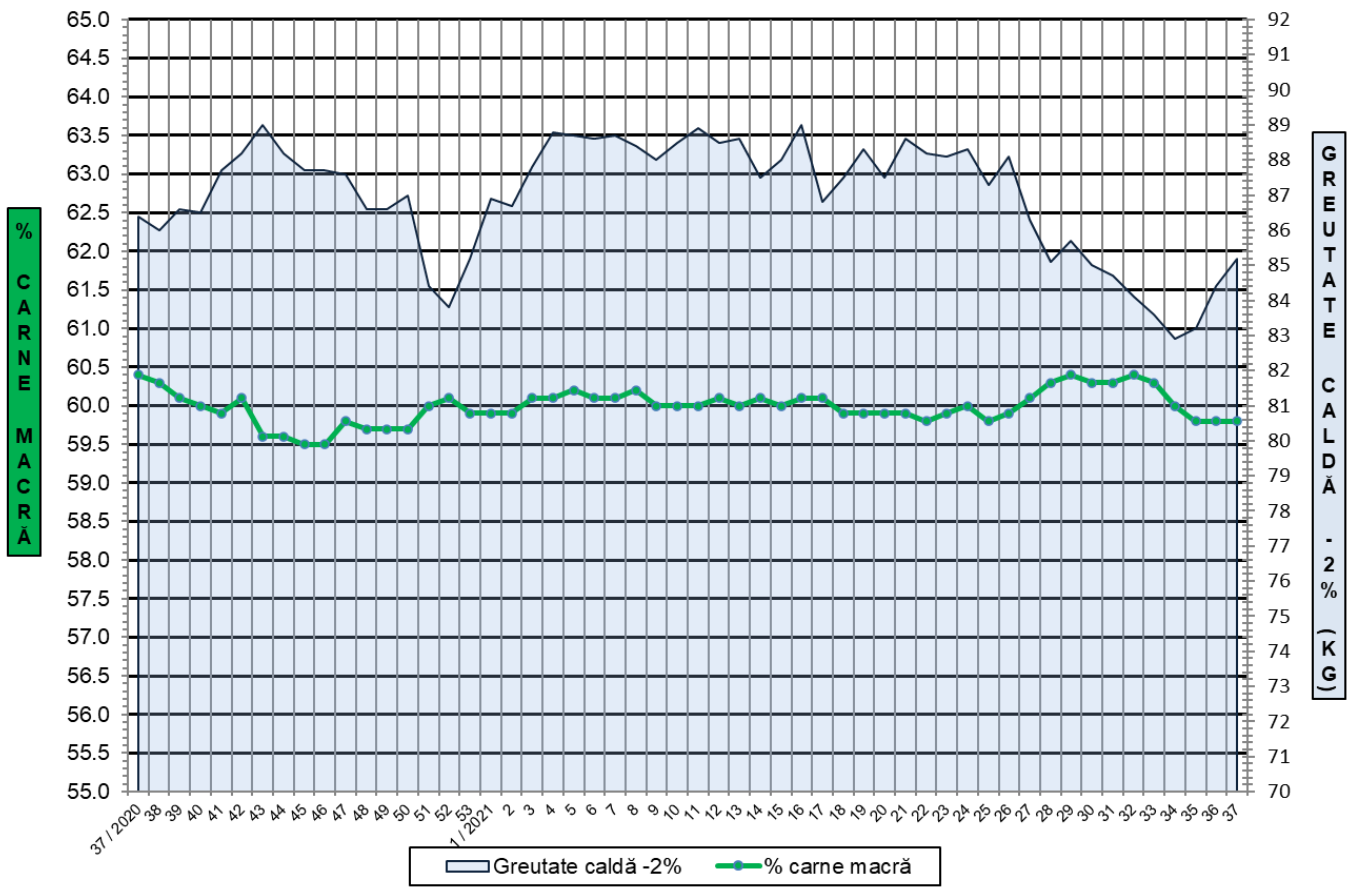
CLASA	% CARNE MACRĂ	NUMĂR CARCASE	% DIN TOTAL	% CARNE MACRĂ	GREUTATE CALDĂ - 2% (KG)
S	≥ 60	30,338	50.77	62.1	84.2
E	55 - 59.9	25,380	42.48	58.1	86.0
U	50 - 54.9	3,626	6.07	53.2	88.0
R	45 - 49.9	359	0.60	48.4	89.7
O	40 - 44.9	42	0.07	43.4	89.6
P	< 40	6	0.01	36.3	90.5
TOTAL		59,751	100.00	59.8	85.2



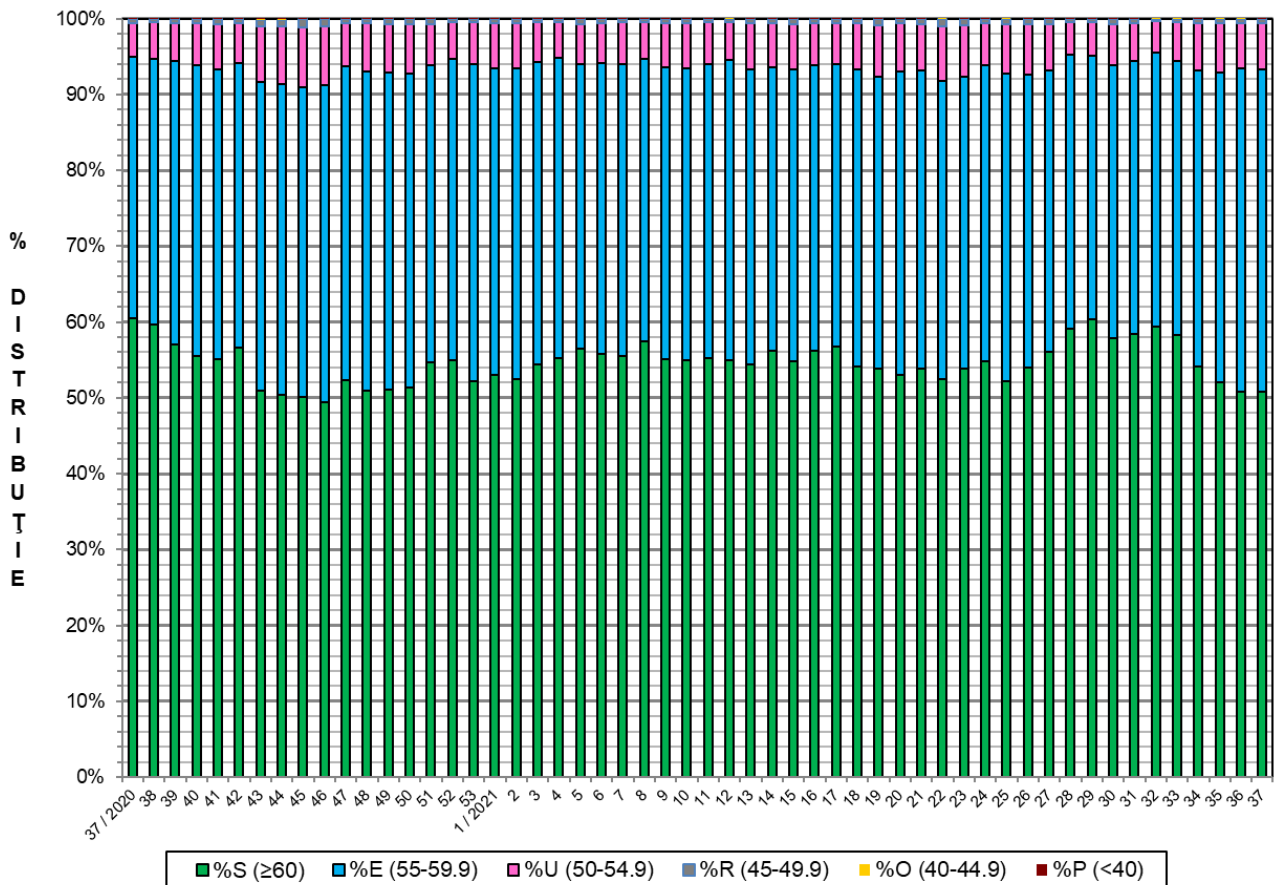
GREUTATE CALDĂ - 2% (KG)	VARIAȚIE			
	1 SĂPT	4 SĂPT	1 AN	MEDIE 5 ANI (2016 - 2020)
85.2	0.9%	1.9%	-1.4%	3.5%



FLUCTUAȚIA SĂPTĂMÂNALĂ A CONȚINUTULUI DE CARNE MACRĂ ȘI A GREUTĂȚII CARCASELOR CLASIFICATE

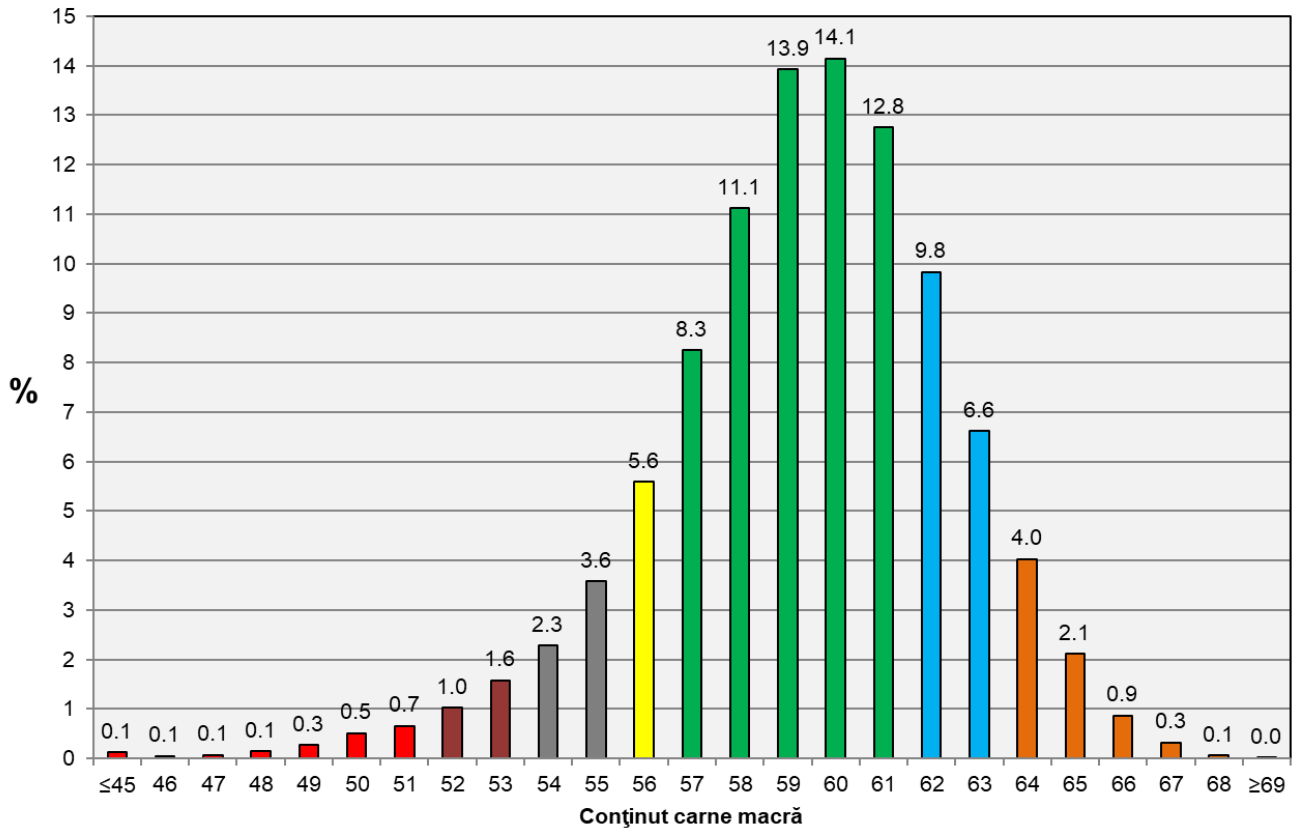


FLUCTUAȚIA SĂPTĂMÂNALĂ A DISTRIBUȚIEI CARCASELOR CLASIFICATE ÎN CLASELE SEUROP





Distribuția conținutului de carne macră a carcaselor clasificate în România în săptămâna 13 - 19 septembrie 2021 (N = 59,751)



Distribuția greutății carcaselor clasificate în România în săptămâna 13 - 19 septembrie 2021 (N = 59,751)

