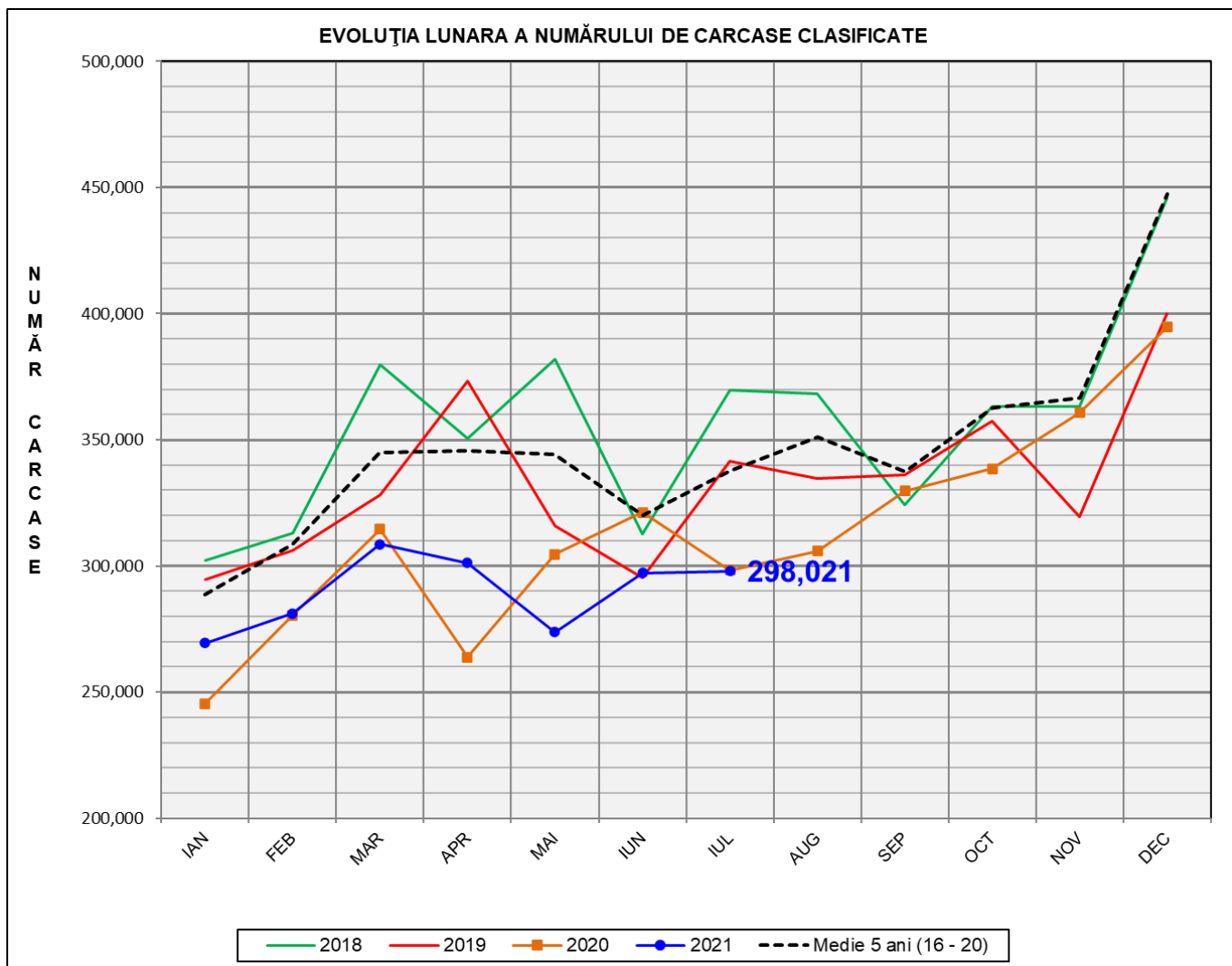


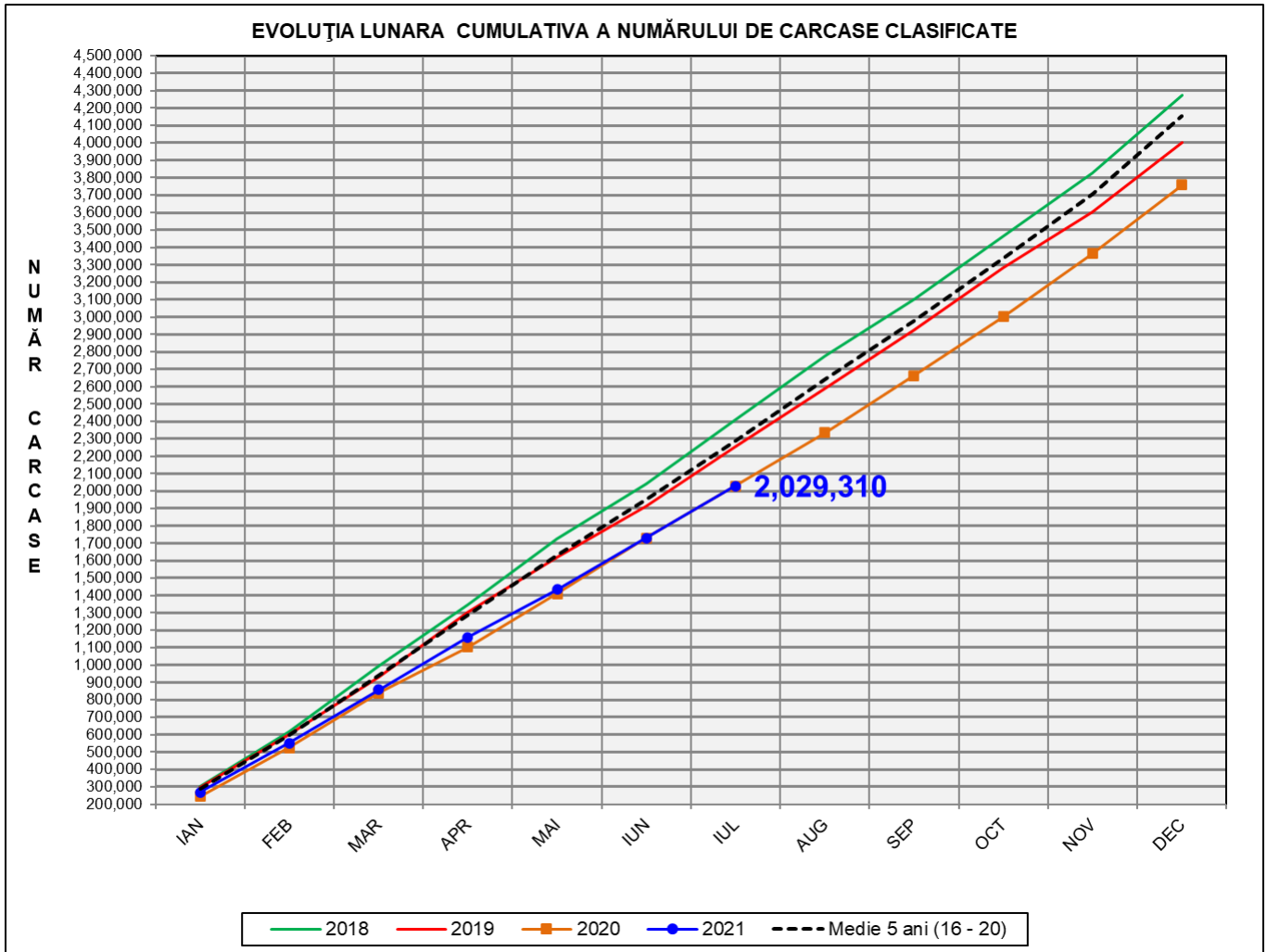
Rezultatele clasificării carcaselor de porcine

Iulie 2021



% Modificare		
1 LUNĂ	1 AN	MEDIE 5 ANI (2016 - 2020)
0.3%	-0.1%	-11.7%

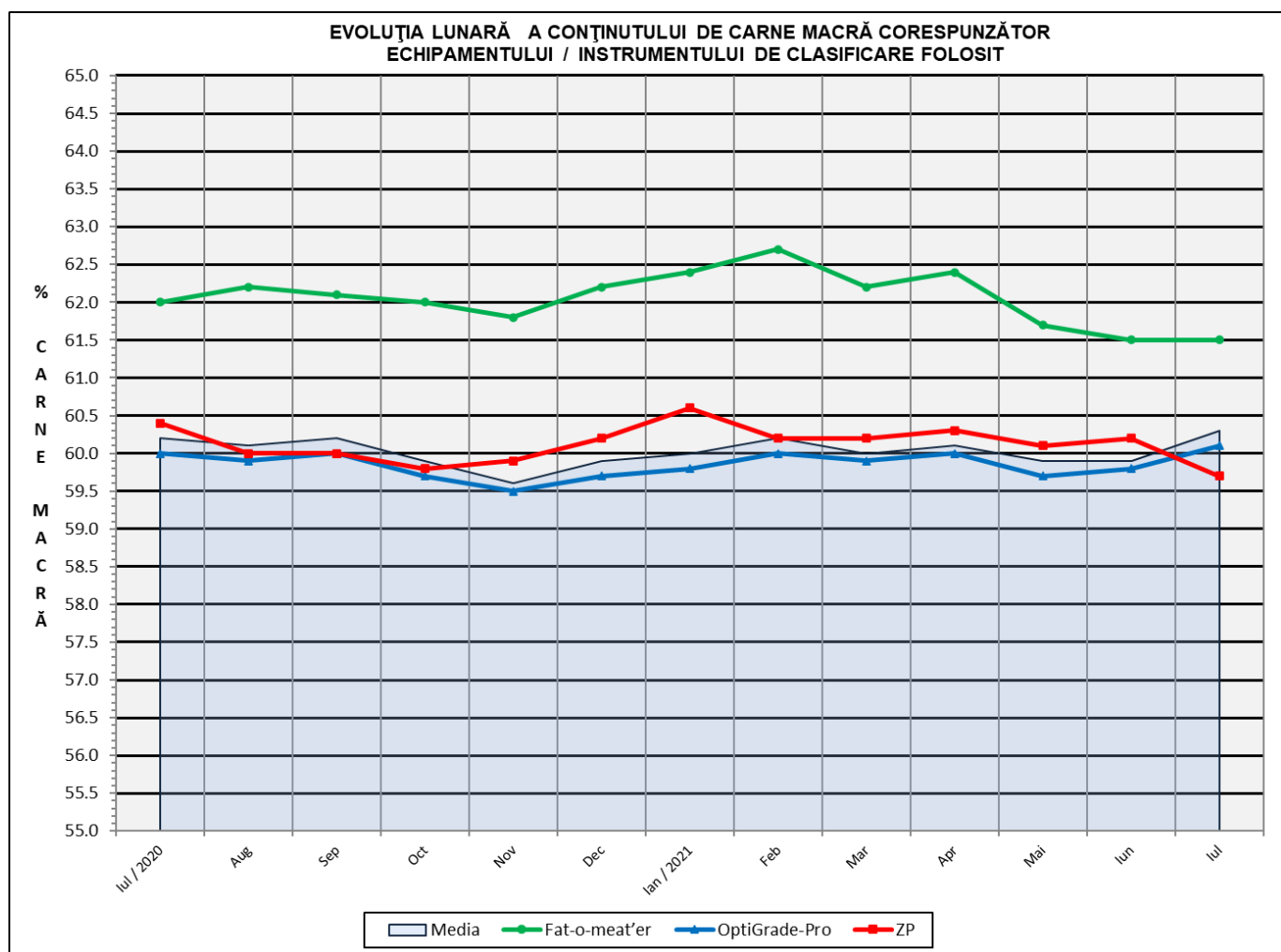
N.B. Culoarea coloanelor din diagramele de la pagina 6 sunt în legătură cu grila de prețuri (diagrama referitoare la distribuția conținutului de carne macră a carcaselor clasificate) și cu grila de bonificație și penalizare pentru intervalul de greutate a carcaselor (diagrama referitoare la distribuția greutății carcaselor clasificate).



% Modificare	
1 AN	MEDIE 5 ANI (2016 - 2020)
0.0%	-11.4%

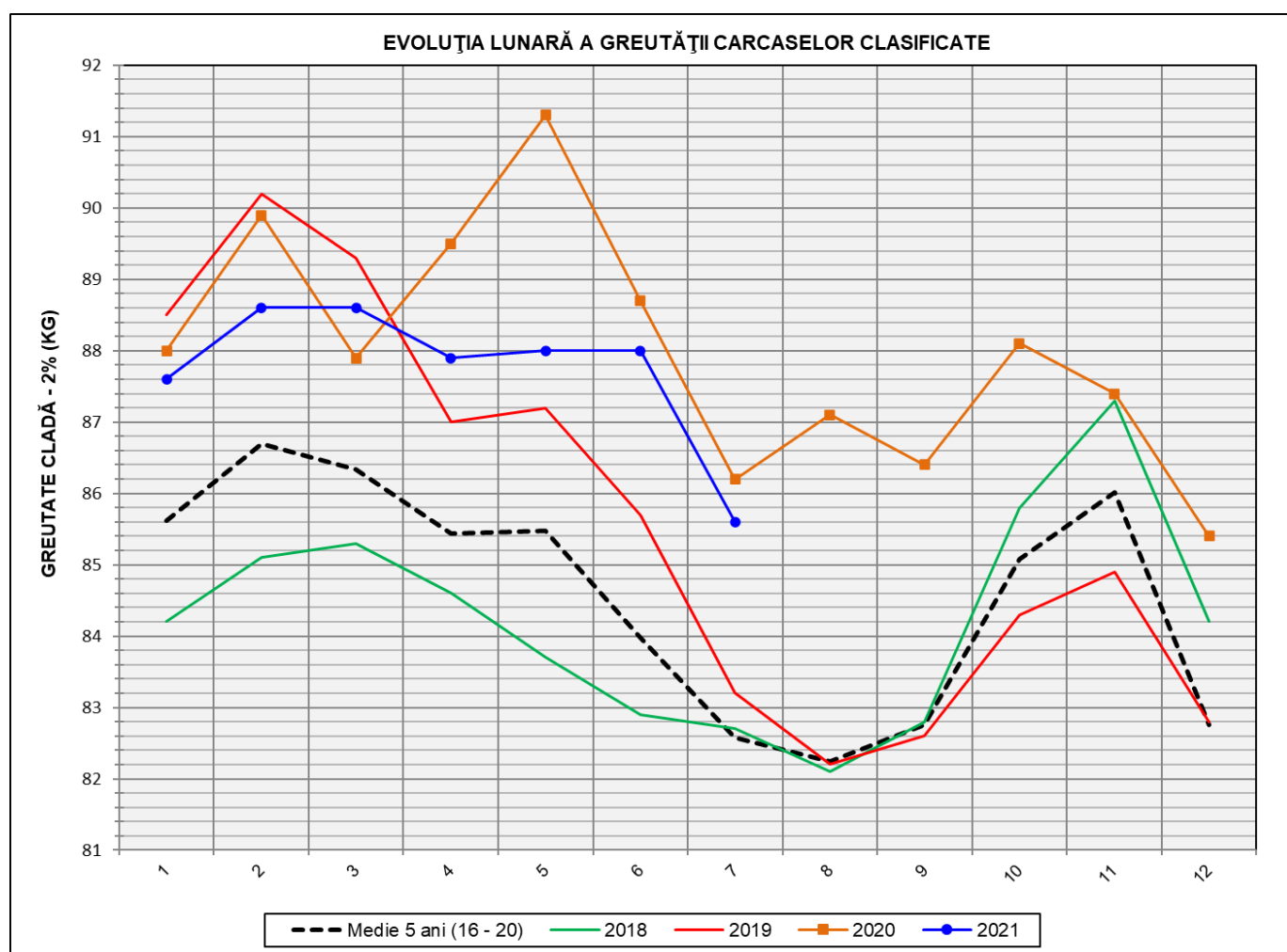
Numărul de carcasse clasificate în luna iulie 2021 în funcție de echipamentul / instrumentul folosit

Metoda	Echipament / instrument	Număr carcasse	% din total carcasse
Sondă Optică	Fat-o-meat'er	32,561	10.93%
	OptiGrade-Pro	247,885	83.18%
ZP	Rigla	17,575	5.90%
TOTAL		298,021	100.00%



**DISTRIBUȚIA ÎN CLASE A CARCASELOR DE PORCINE
CLASIFICATE ÎN LUNA IULIE 2021**

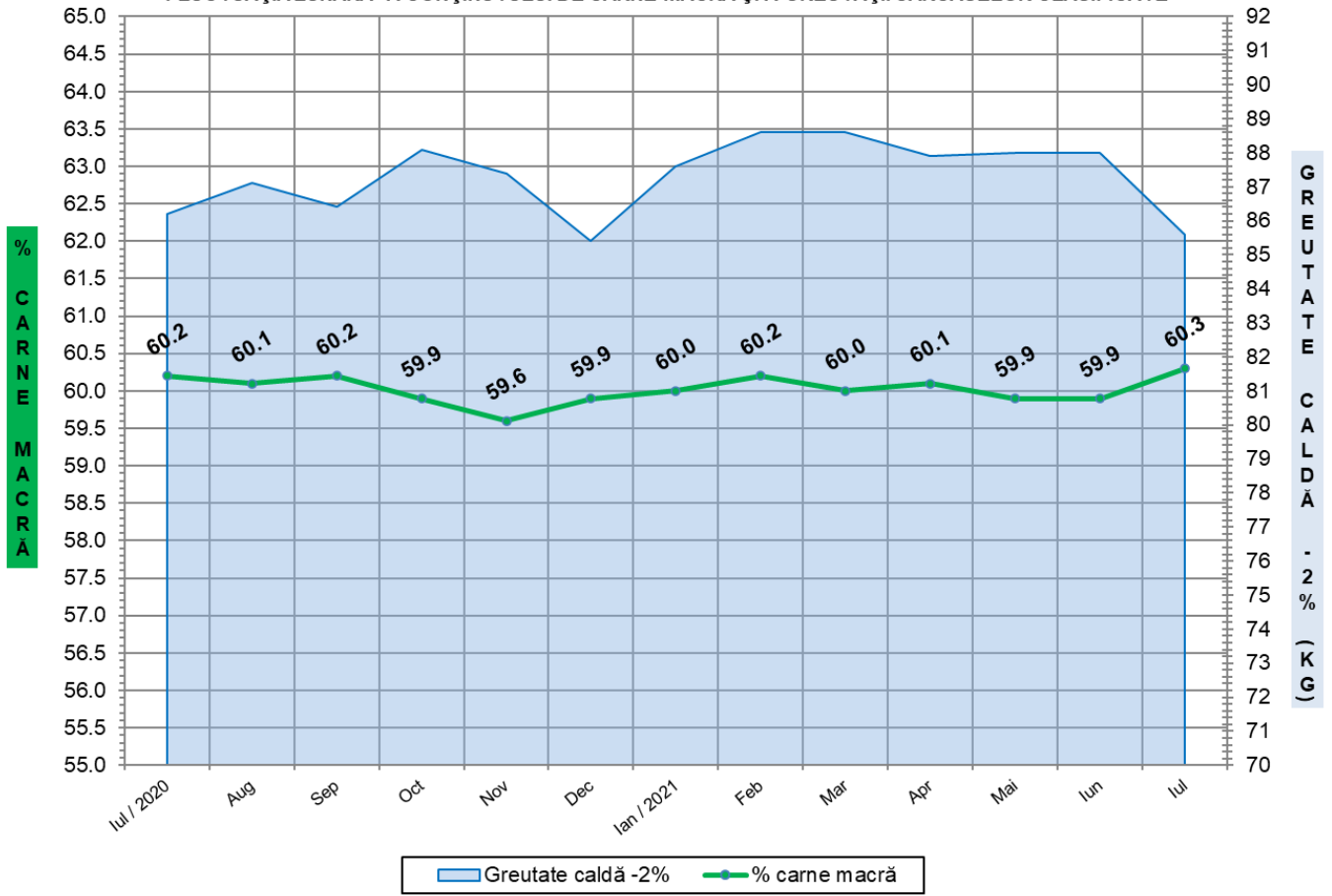
CLASA	% CARNE MACRĂ	NUMĂR CARCASE	% DIN TOTAL	% CARNE MACRĂ	GREUTATE CALDĂ - 2% (KG)
S	≥ 60	173,926	58.36	62.4	84.2
E	55 - 59.9	107,001	35.90	58.1	87.2
U	50 - 54.9	15,211	5.10	53.2	90.6
R	45 - 49.9	1,683	0.56	48.3	91.4
O	40 - 44.9	175	0.06	43.1	91.9
P	< 40	25	0.01	35.6	88.5
TOTAL		298,021	100.00	60.3	85.6



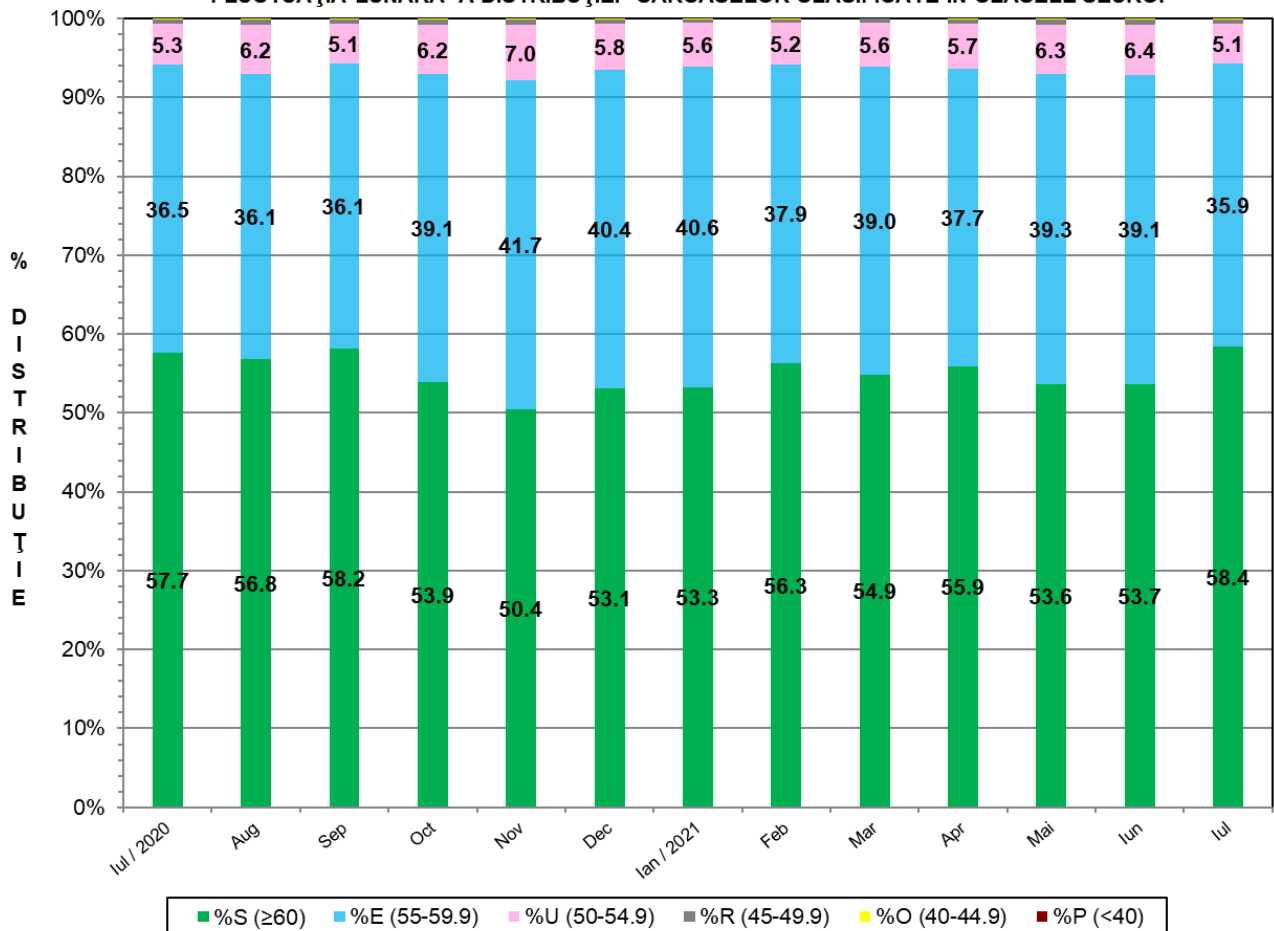
GREUTATE CALDĂ - 2% (KG)	VARIAȚIE		
	1 LUNĂ	1 AN	MEDIE 5 ANI (2016 - 2020)
85.6	-2.7%	-0.7%	3.7%



FLUCTUAȚIA LUNARĂ A CONȚINUTULUI DE CARNE MACRĂ ȘI A GREUTĂȚII CARCASELOR CLASIFICATE

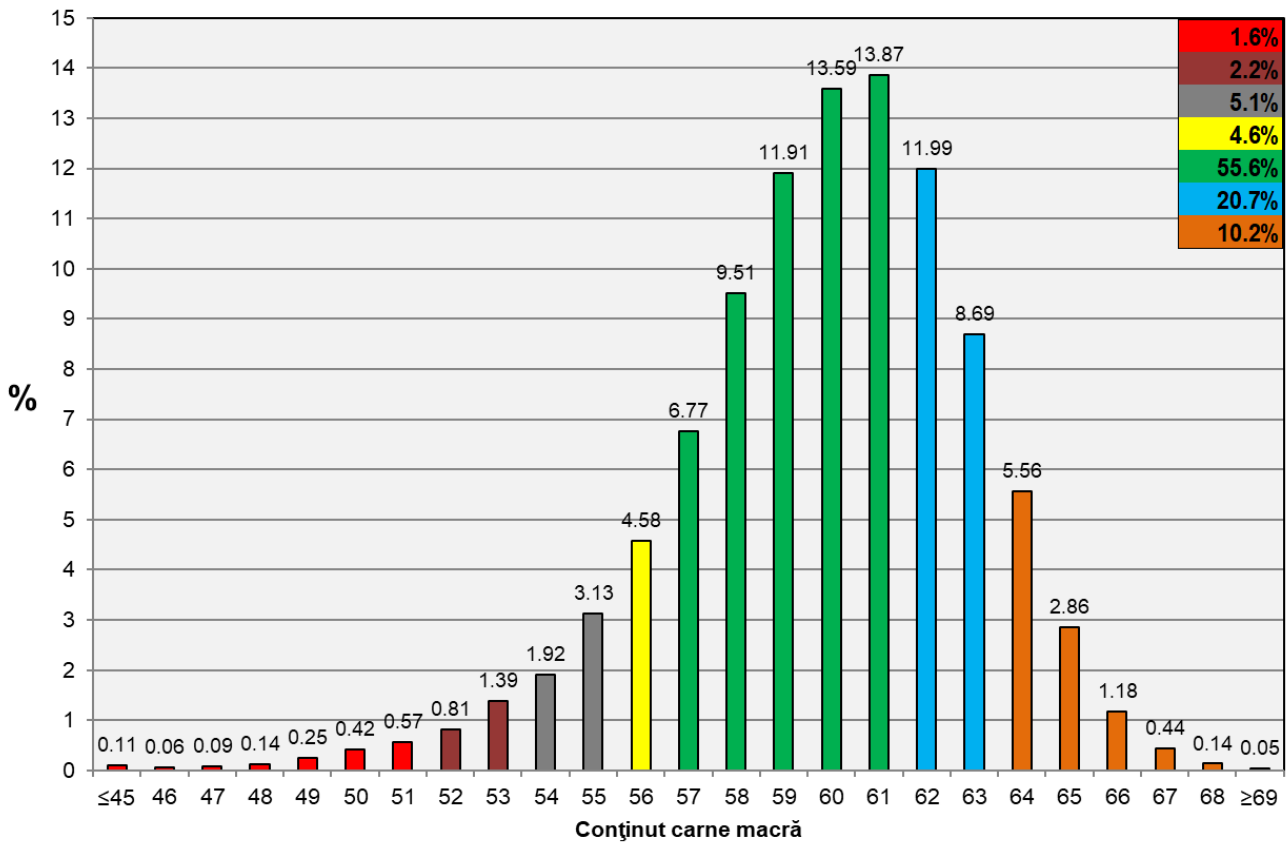


FLUCTUAȚIA LUNARĂ A DISTRIBUȚIEI CARCASELOR CLASIFICATE ÎN CLASELE SEUROP





Distribuția carcaselor clasificate în România în luna iulie 2021 (N = 298,021)



Distribuția greutății carcaselor clasificate în România în luna iulie 2021 (N = 298,021)

