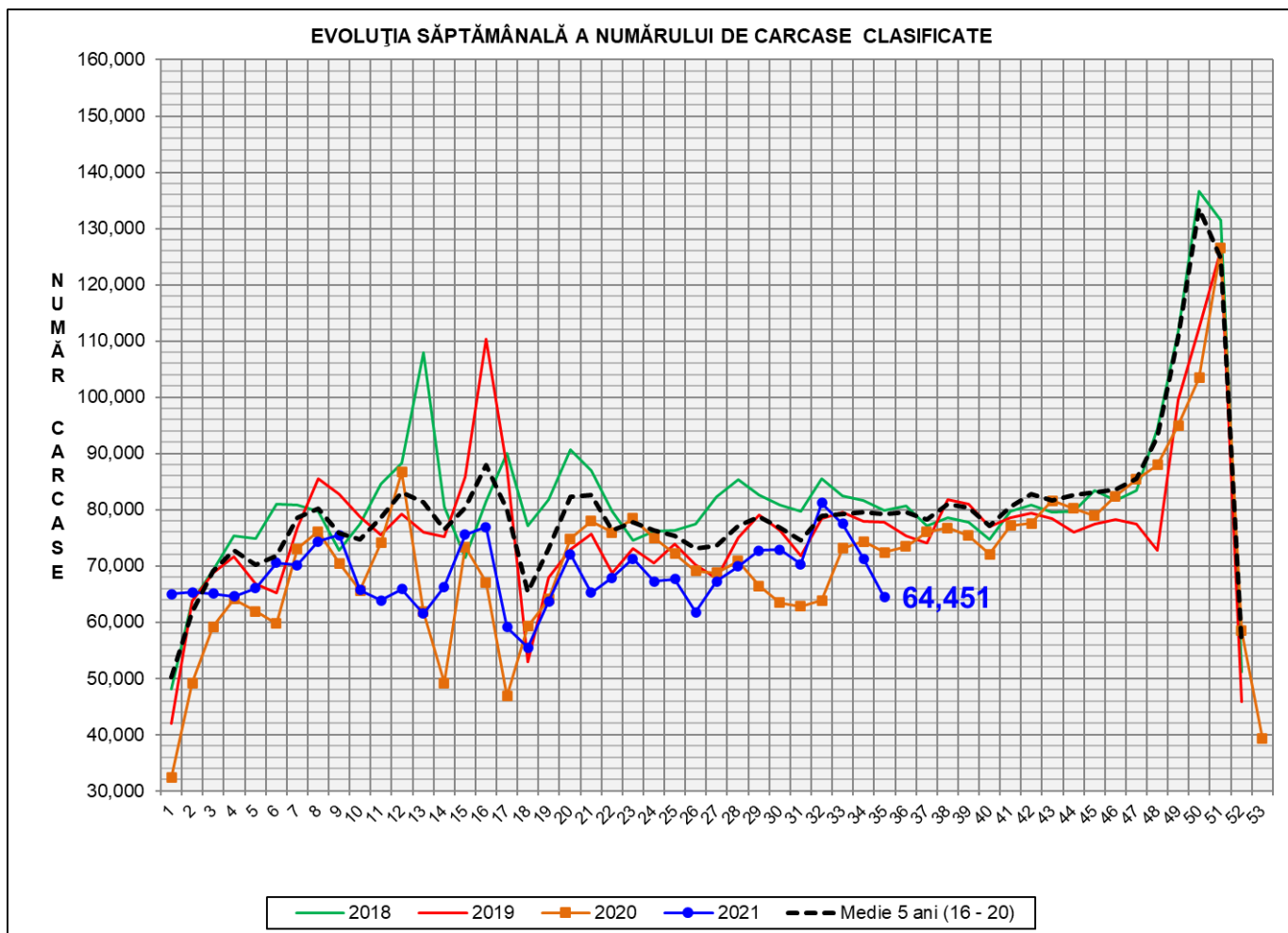


Rezultatele clasificării carcaselor de porcine

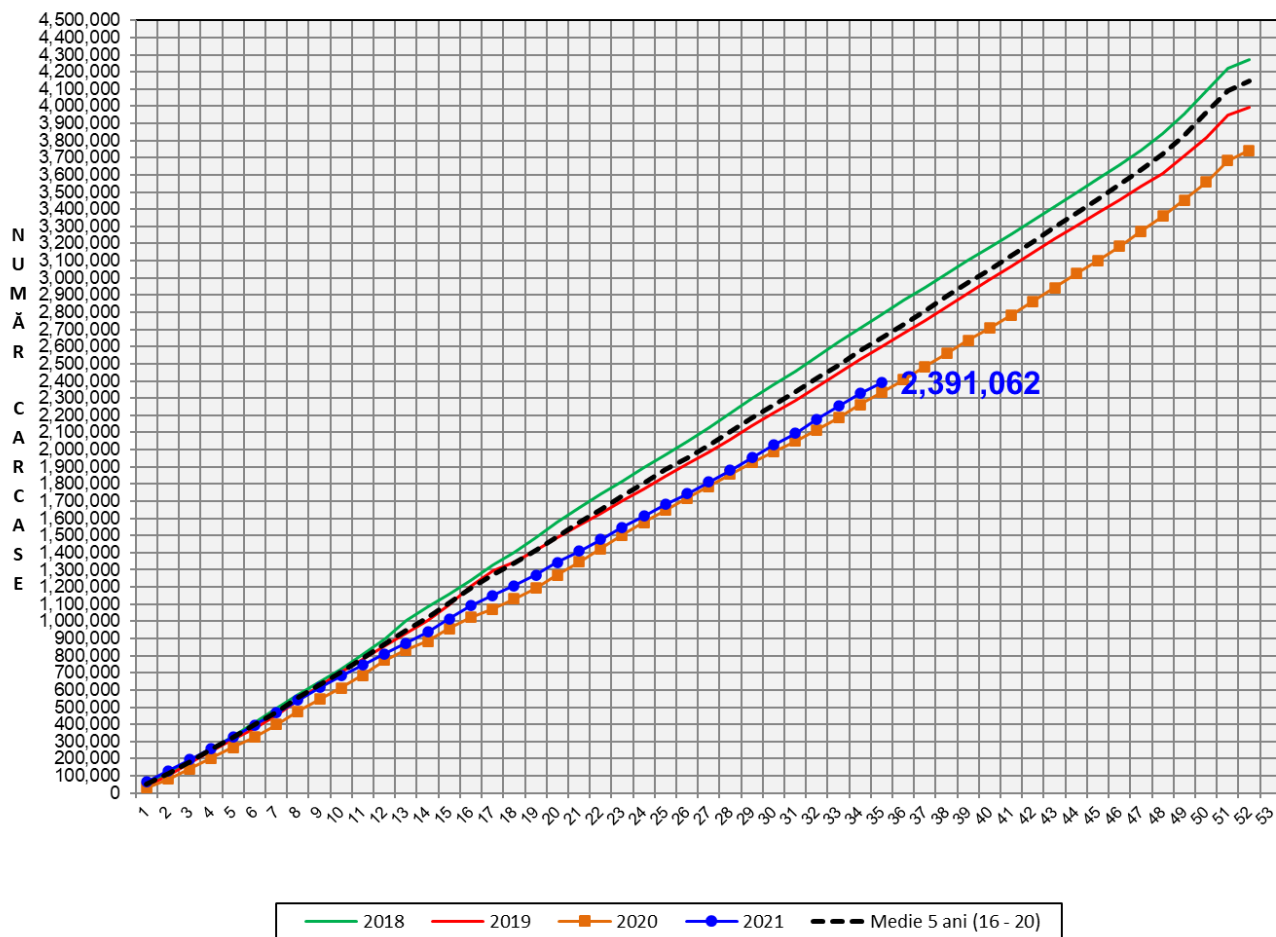
Săptămâna 35 (30 august – 5 septembrie 2021)



% Modificare		
1 SĂPT	1 AN	MEDIE 5 ANI (2016 - 2020)
-9.5%	-11.0%	-18.6%

N.B. Culoarea coloanelor din diagramele de la pagina 6 sunt în legătură cu grila de prețuri (diagrama referitoare la distribuția conținutului de carne macră a carcaselor clasificate) și cu grila de bonificație și penalizare pentru intervalul de greutate a carcaselor (diagrama referitoare la distribuția greutății carcaselor clasificate).

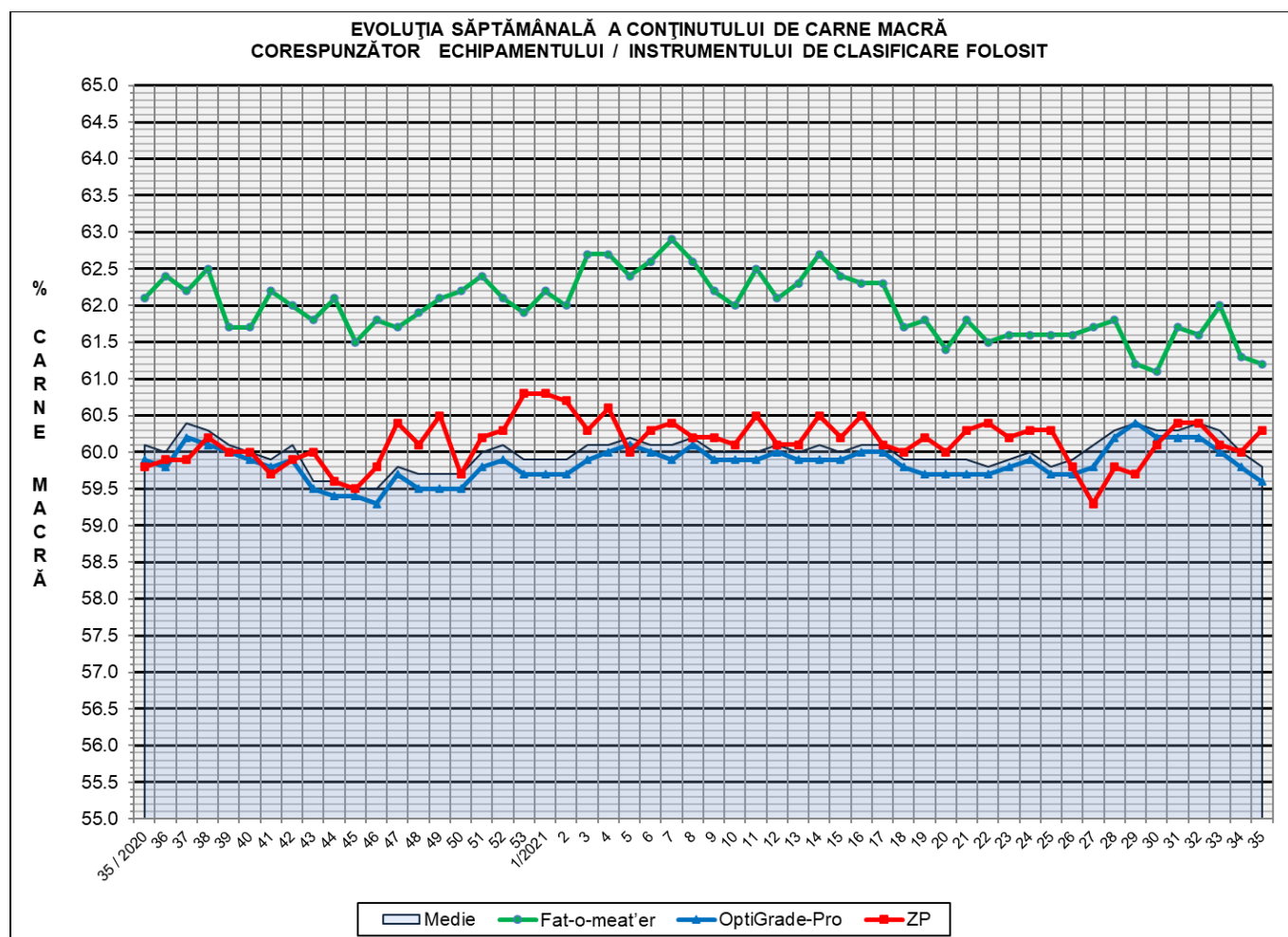
EVOLUȚIA SĂPTĂMÂNALĂ CUMULATIVĂ A NUMĂRULUI DE CARCASE CLASIFICATE



% Modificare	
1 AN	MEDIE 5 ANI (2016 - 2020)
2.4%	-9.9%

Numărul de carcase clasificate în săptămâna 30 august - 5 septembrie 2021 în funcție de echipamentul / instrumentul folosit

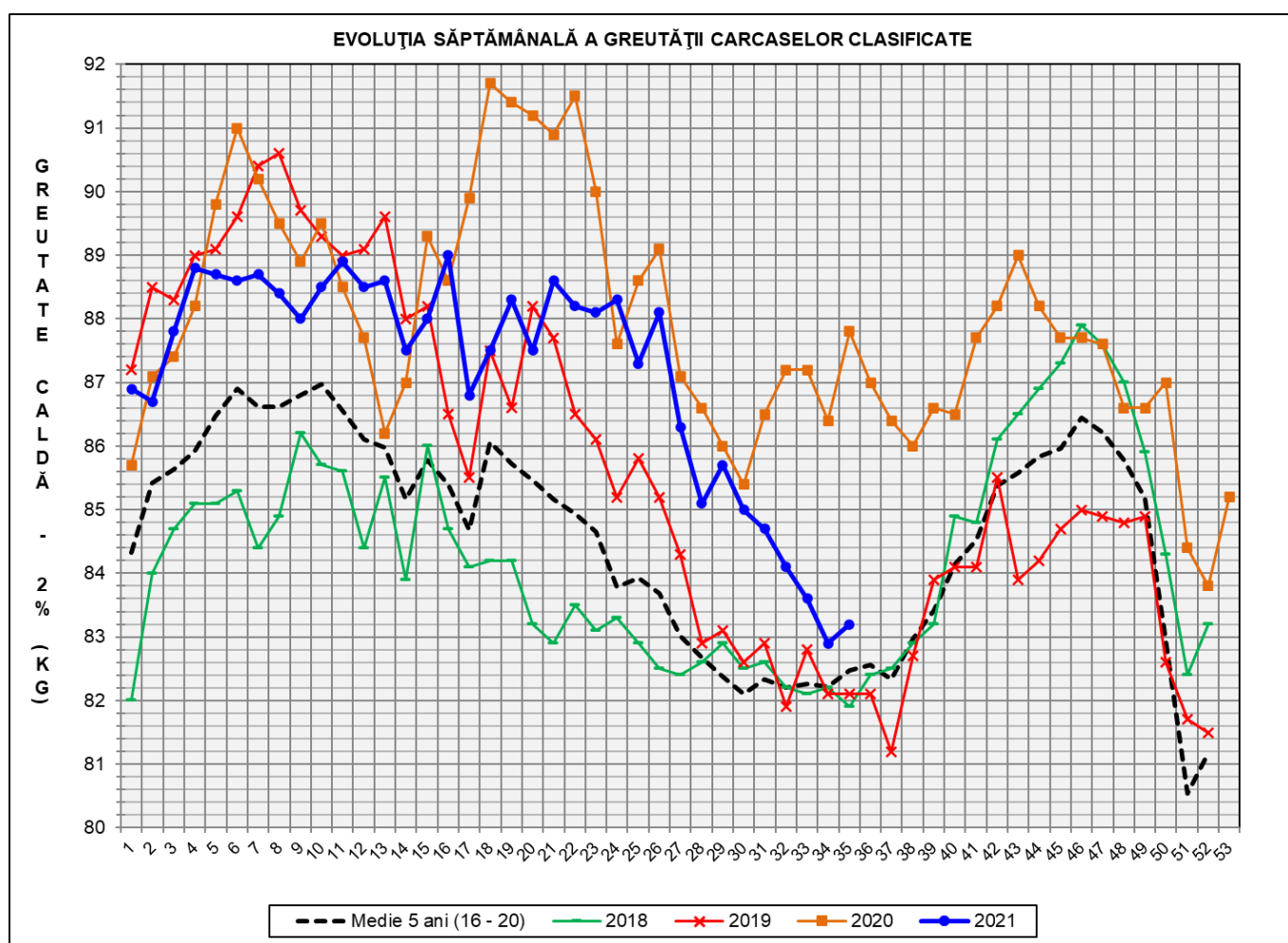
Metoda	Echipament / instrument	Număr carcase	% din total carcase
Sondă Optică	Fat-o-meat'er	7,045	10.93%
	OptiGrade-Pro	53,413	82.87%
ZP	Rigla	3,993	6.20%
TOTAL		64,451	100.00%





**DISTRIBUȚIA ÎN CLASE A CARCASELOR DE PORCINE CLASIFICATE
ÎN SĂPTĂMÂNA 30 AUGUST - 5 SEPTEMBRIE 2021**

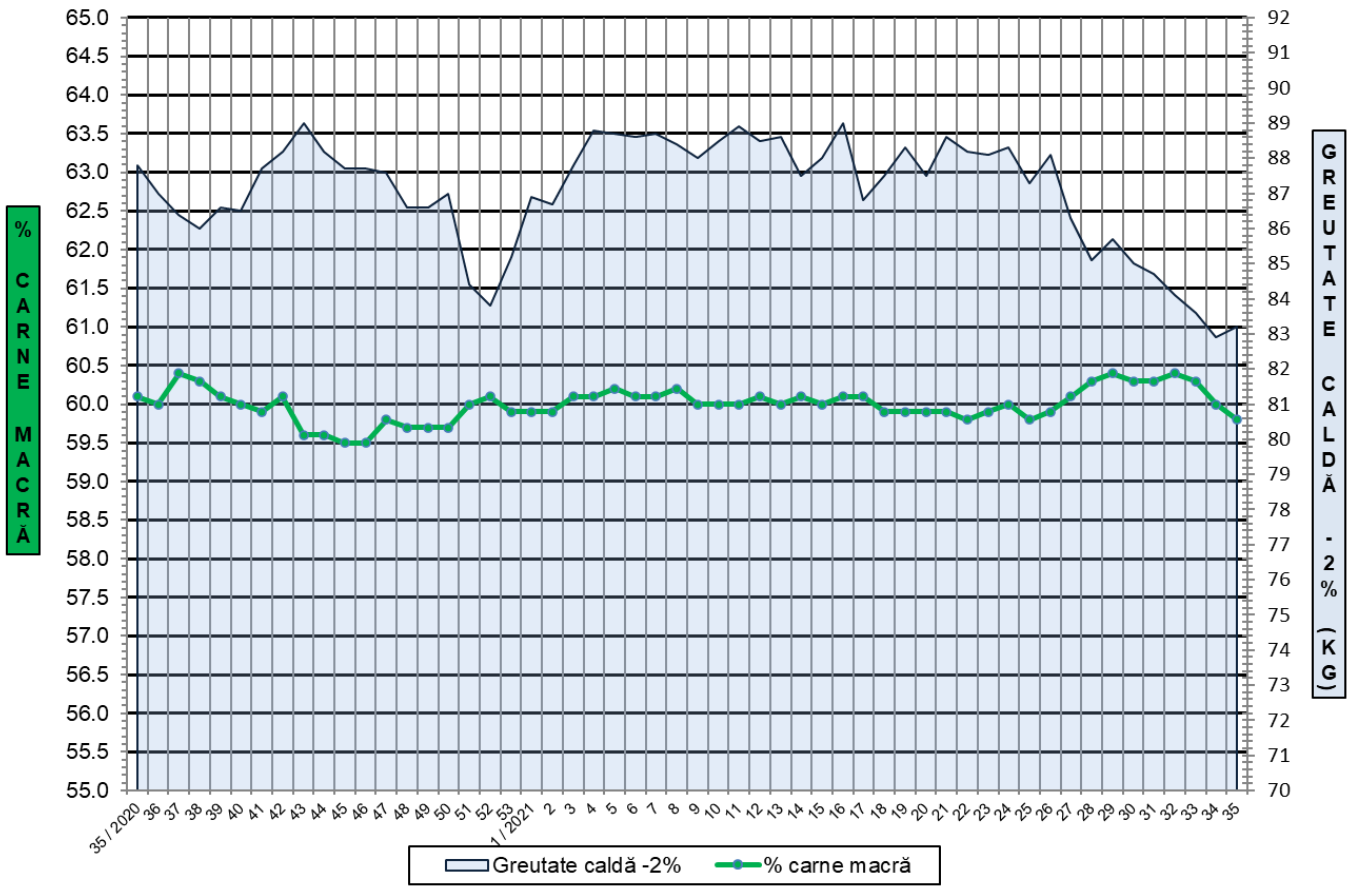
CLASA	% CARNE MACRĂ	NUMĂR CARCASE	% DIN TOTAL	% CARNE MACRĂ	GREUTATE CALDĂ - 2% (KG)
S	≥ 60	33,542	52.04	62.2	81.3
E	55 - 59.9	26,334	40.86	58.0	84.8
U	50 - 54.9	4,169	6.47	53.2	87.8
R	45 - 49.9	375	0.58	48.4	88.8
O	40 - 44.9	28	0.04	43.2	90.7
P	< 40	3	0.00	37.5	94.8
TOTAL		64,451	100.00	59.8	83.2



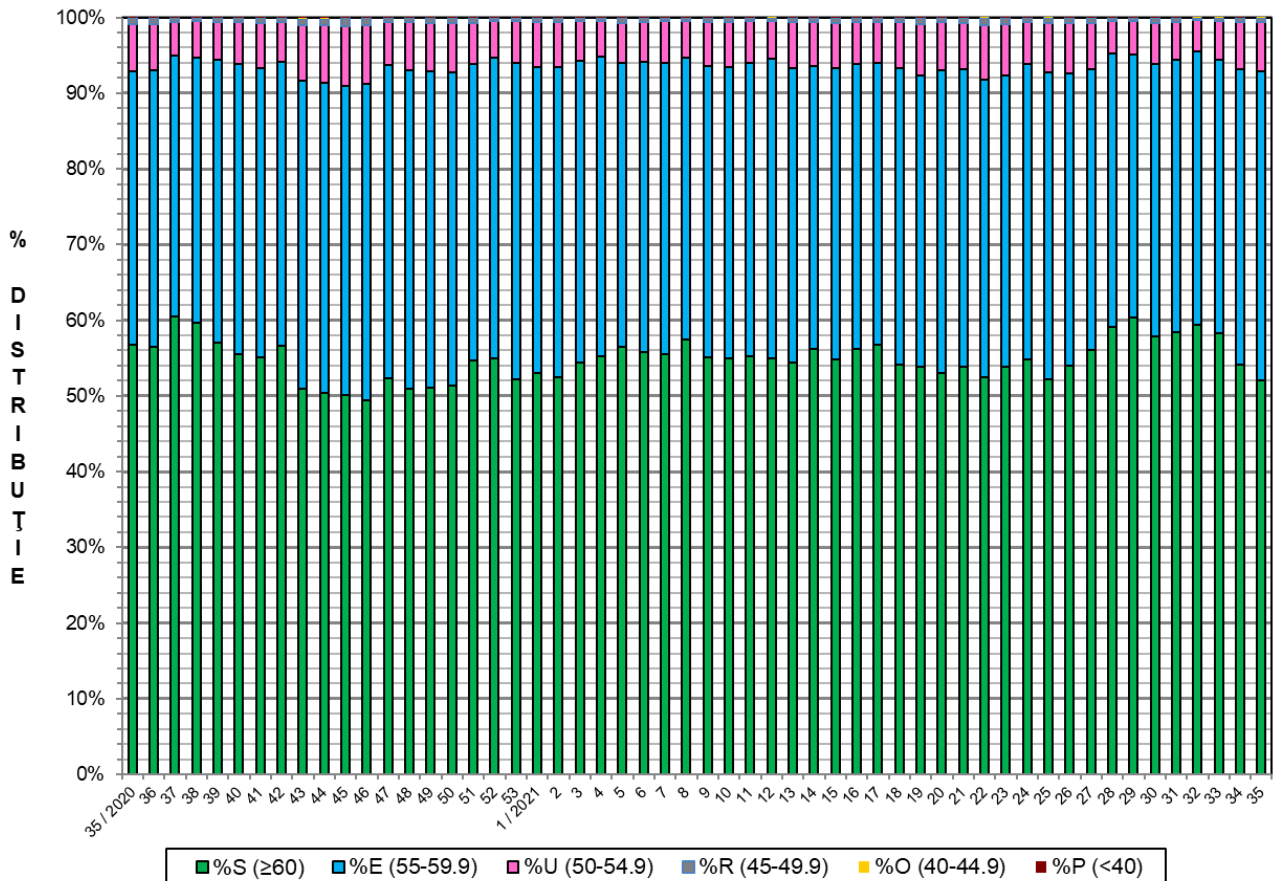
GREUTATE CALDĂ - 2% (KG)	VARIAȚIE			MEDIE 5 ANI (2016 - 2020)
	1 SĂPT	4 SĂPT	1 AN	
83.2	0.4%	-1.8%	-5.2%	0.9%



FLUCTUAȚIA SĂPTĂMÂNALĂ A CONȚINUTULUI DE CARNE MACRĂ ȘI A GREUTĂȚII CARCASELOR CLASIFICATE

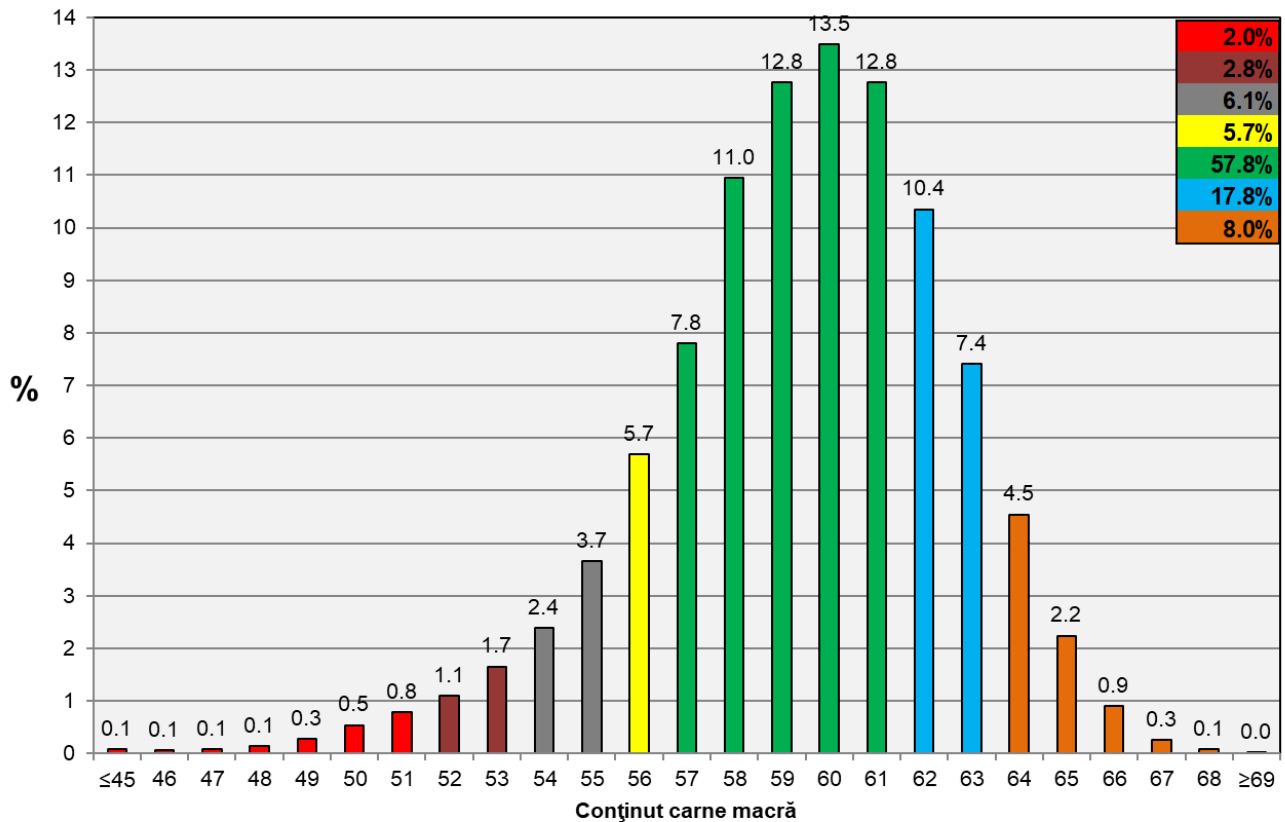


FLUCTUAȚIA SĂPTĂMÂNALĂ A DISTRIBUȚIEI CARCASELOR CLASIFICATE ÎN CLASELE SEUROP





Distribuția conținutului de carne macră a carcaselor clasificate în România în săptămâna 30 august - 5 septembrie 2021 (N = 64,451)



Distribuția greutatei carcaselor clasificate în România în săptămâna 30 august - 5 septembrie 2021 (N = 64,451)

