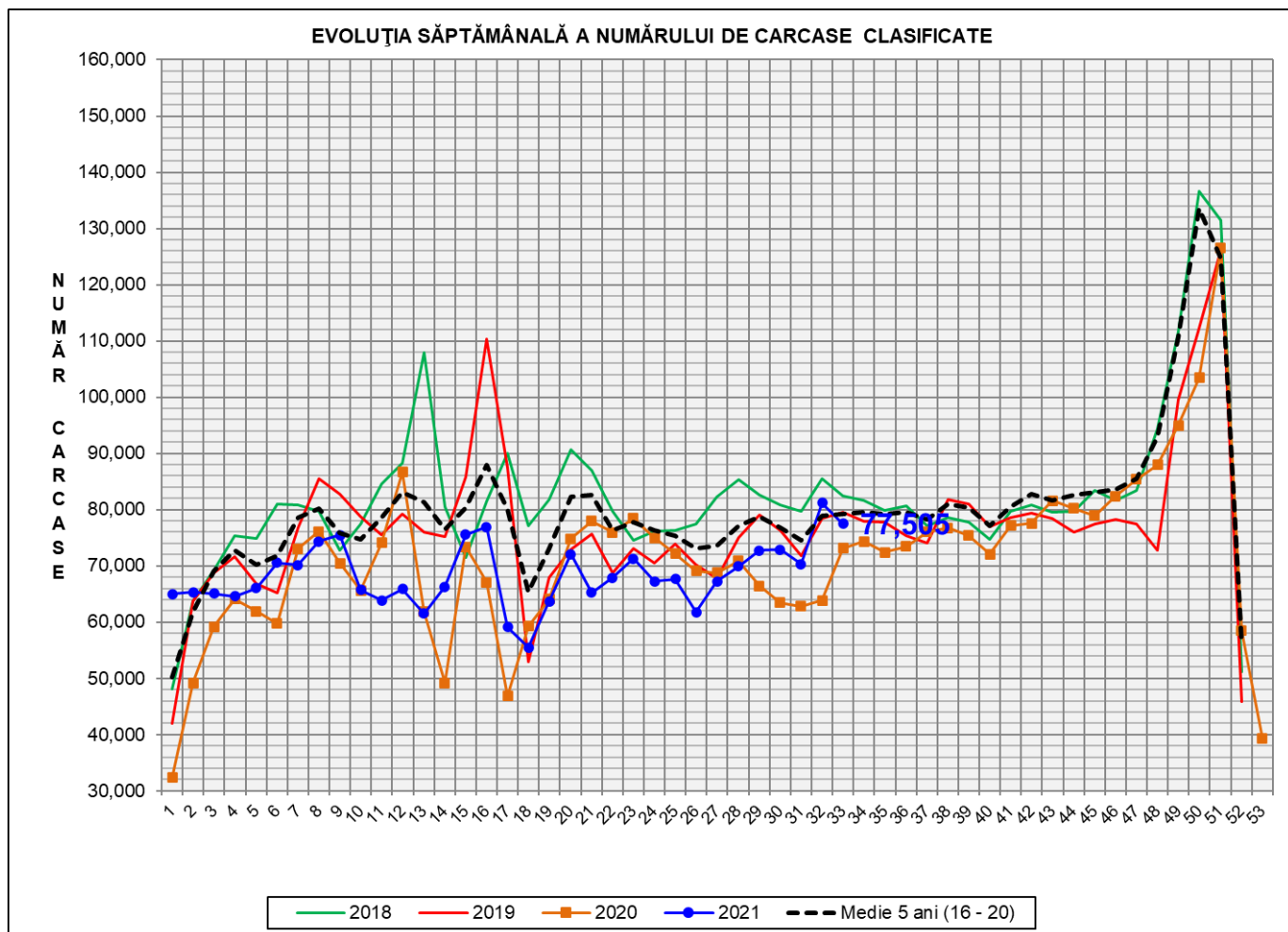


Rezultatele clasificării carcaselor de porcine

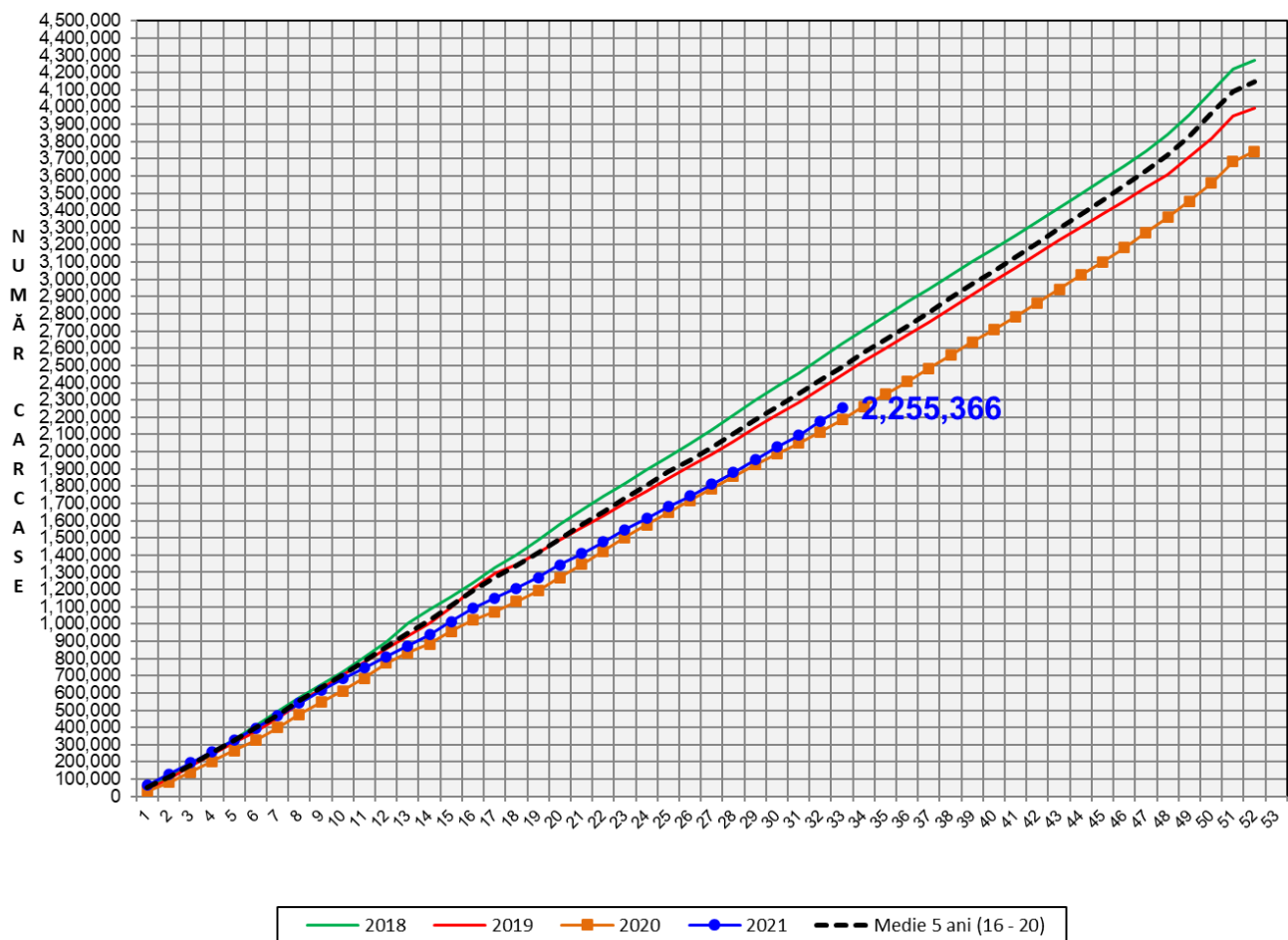
Săptămâna 33 (16 – 22 august 2021)



% Modificare		
1 SĂPT	1 AN	MEDIE 5 ANI (2016 - 2020)
-4.6%	6.0%	-2.1%

N.B. Culoarea coloanelor din diagramele de la pagina 6 sunt în legătură cu grila de prețuri (diagrama referitoare la distribuția conținutului de carne macră a carcaselor clasificate) și cu grila de bonificație și penalizare pentru intervalul de greutate a carcaselor (diagrama referitoare la distribuția greutății carcaselor clasificate).

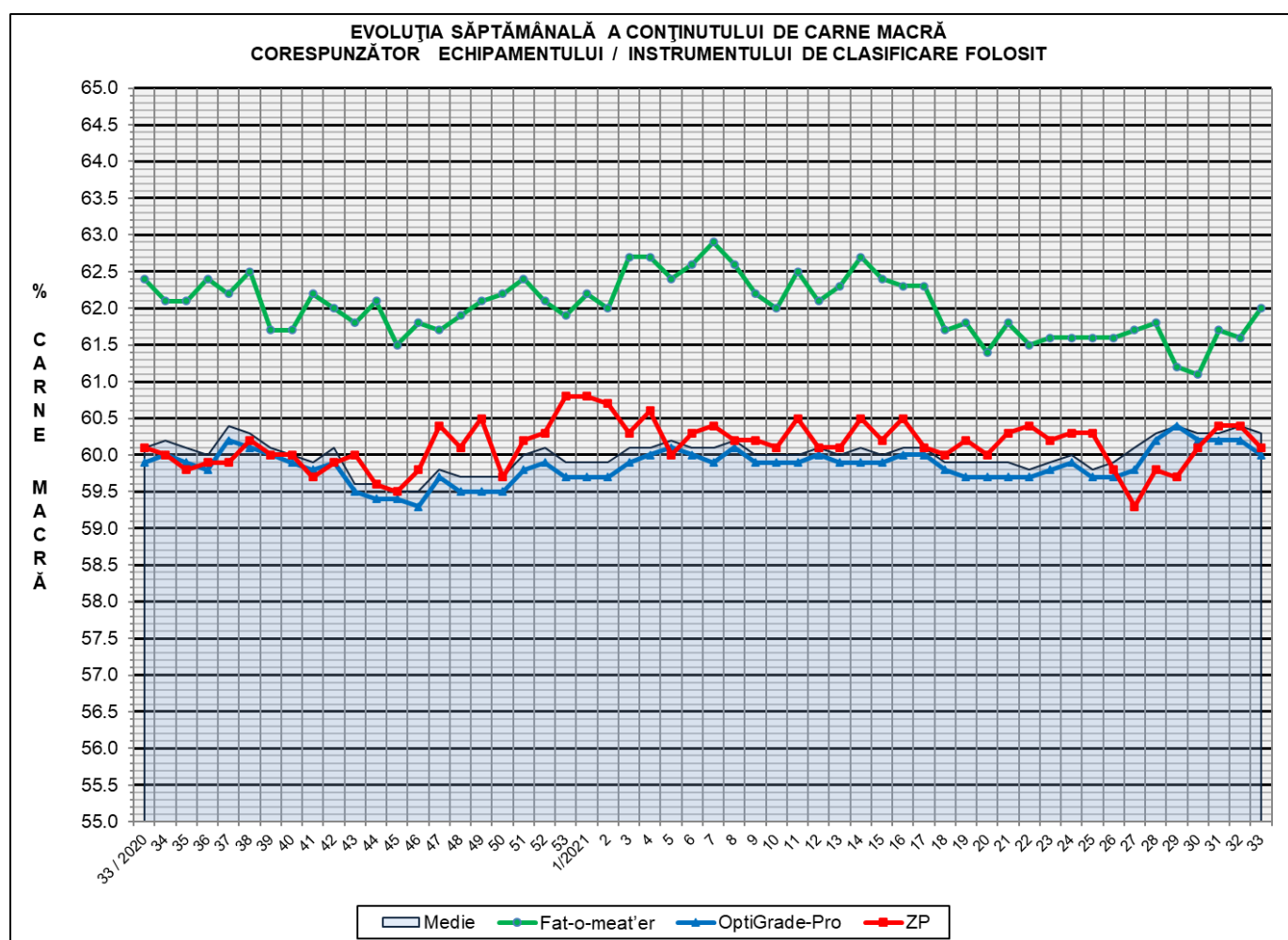
EVOLUȚIA SĂPTĂMÂNALĂ CUMULATIVĂ A NUMĂRULUI DE CARCASE CLASIFICATE



% Modificare	
1 AN	MEDIE 5 ANI (2016 - 2020)
3.1%	-9.6%

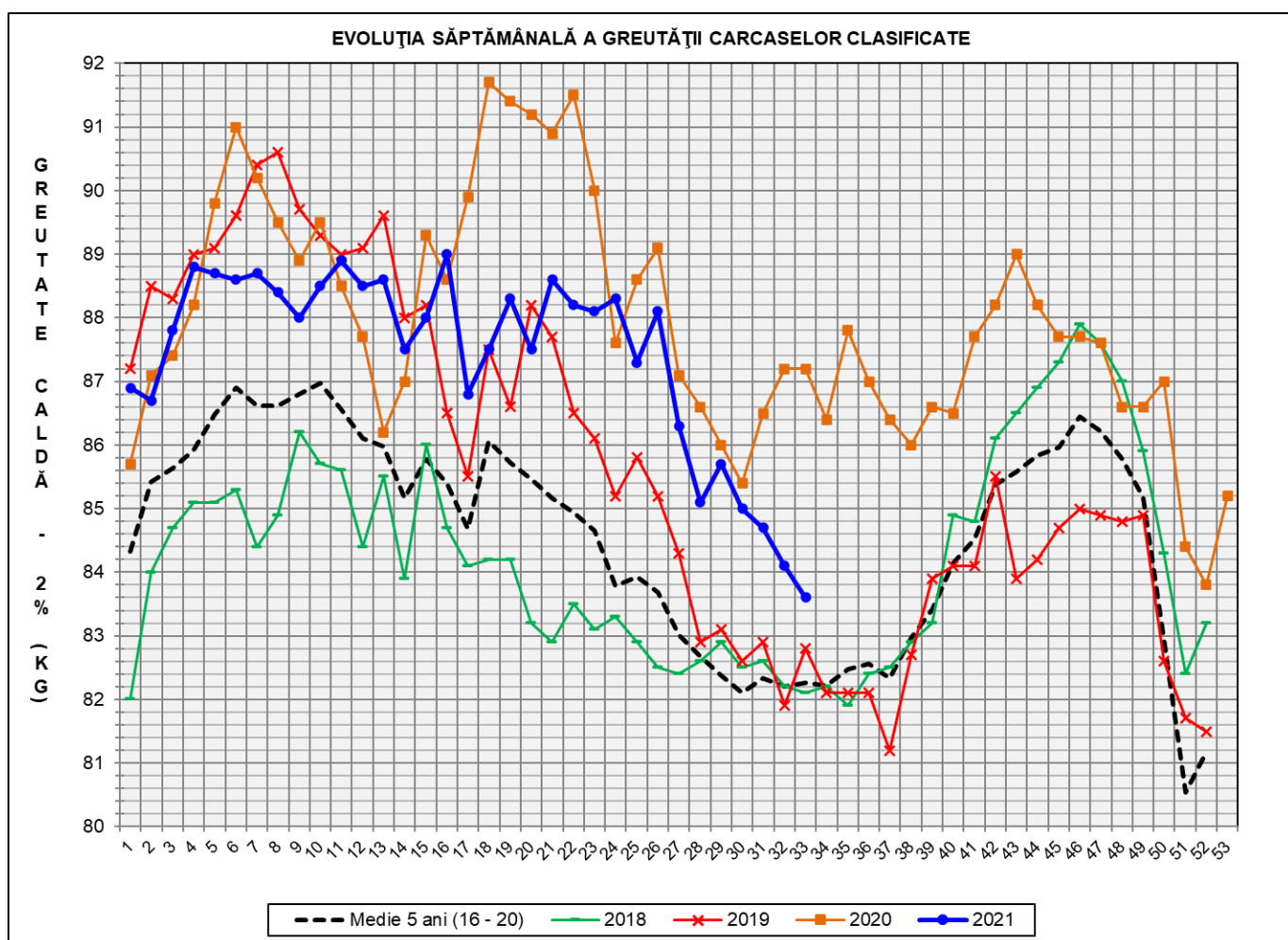
Numărul de carcase clasificate în săptămâna 16 - 22 august 2021 în funcție de echipamentul / instrumentul folosit

Metoda	Echipament / instrument	Număr carcase	% din total carcase
Sondă Optică	Fat-o-meat'er	9,355	12.07%
	OptiGrade-Pro	63,932	82.49%
ZP	Rigla	4,218	5.44%
TOTAL		77,505	100.00%



**DISTRIBUȚIA ÎN CLASE A CARCASELOR DE PORCINE CLASIFICATE
ÎN SĂPTĂMÂNA 16 - 22 AUGUST 2021**

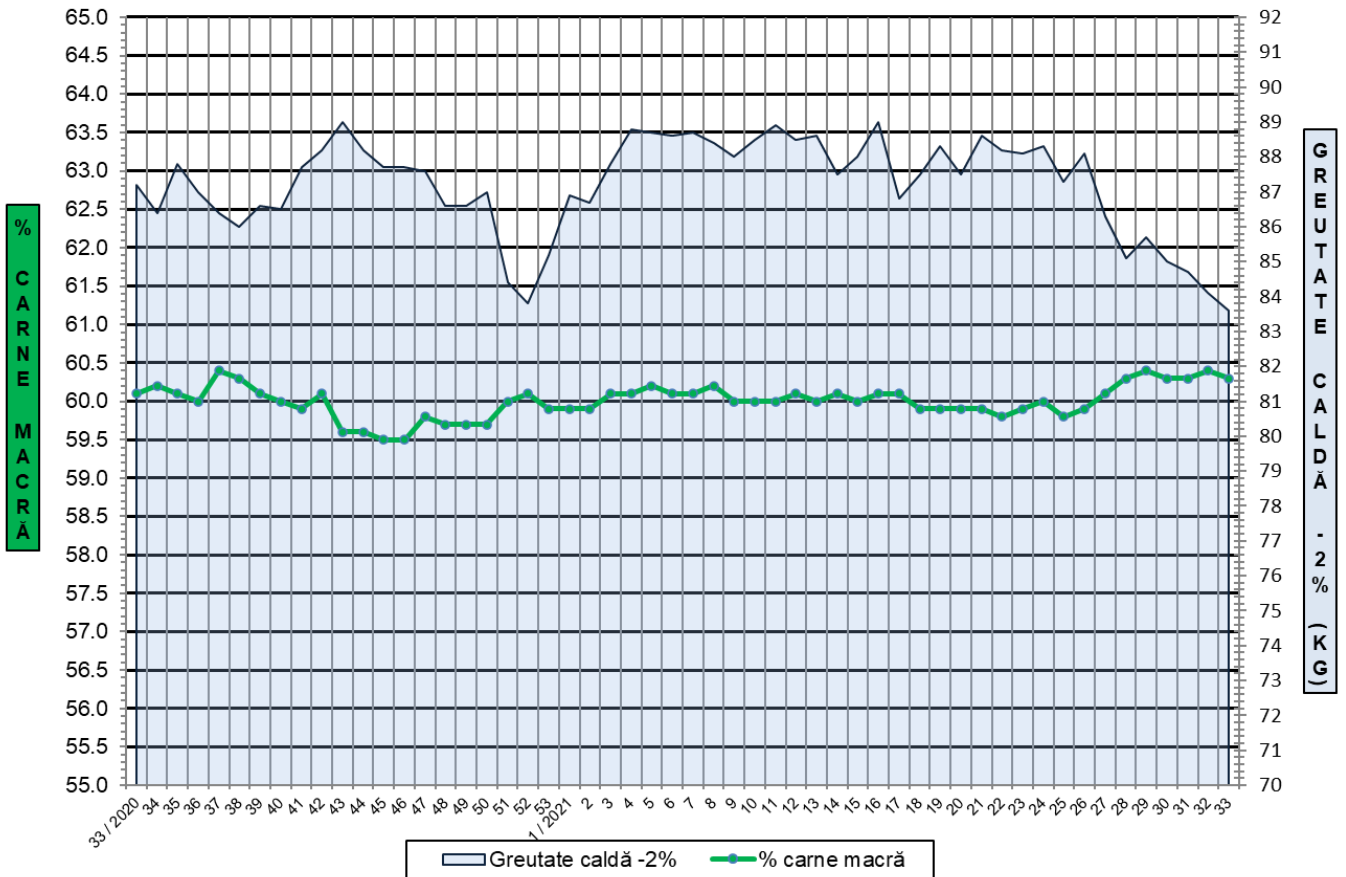
CLASA	% CARNE MACRĂ	NUMĂR CARCASE	% DIN TOTAL	% CARNE MACRĂ	GREUTATE CALDĂ - 2% (KG)
S	≥ 60	45,168	58.28	62.3	82.1
E	55 - 59.9	28,049	36.19	58.1	85.3
U	50 - 54.9	3,890	5.02	53.3	87.9
R	45 - 49.9	363	0.47	48.3	88.5
O	40 - 44.9	32	0.04	43.1	91.4
P	< 40	3	0.00	39.1	81.4
TOTAL		77,505	100.00	60.3	83.6



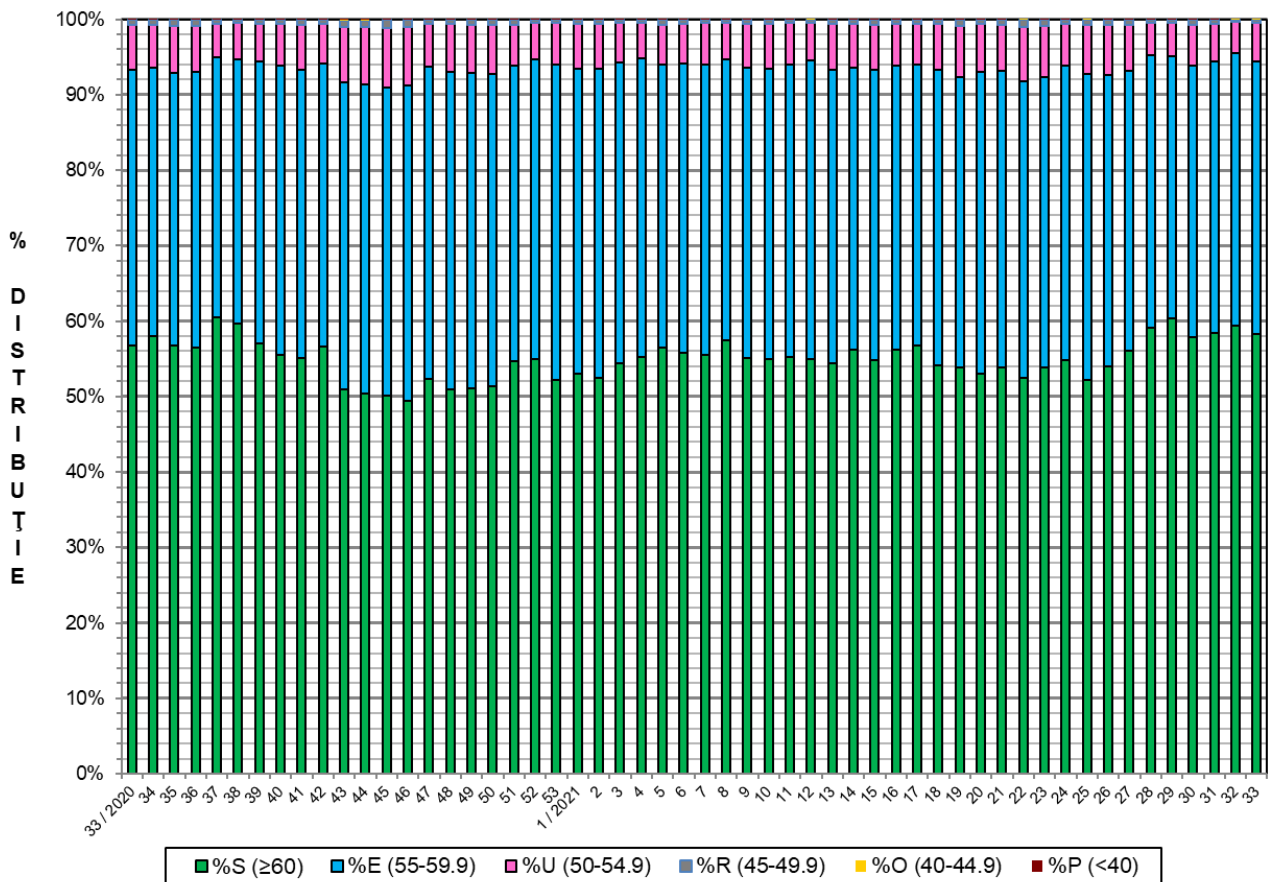
GREUTATE CALDĂ - 2% (KG)	VARIAȚIE			
	1 SĂPT	4 SĂPT	1 AN	MEDIE 5 ANI (2016 - 2020)
83.6	-0.6%	-2.5%	-4.1%	1.6%



FLUCTUAȚIA SĂPTĂMÂNALĂ A CONȚINUTULUI DE CARNE MACRĂ ȘI A GREUTĂȚII CARCASELOR CLASIFICATE

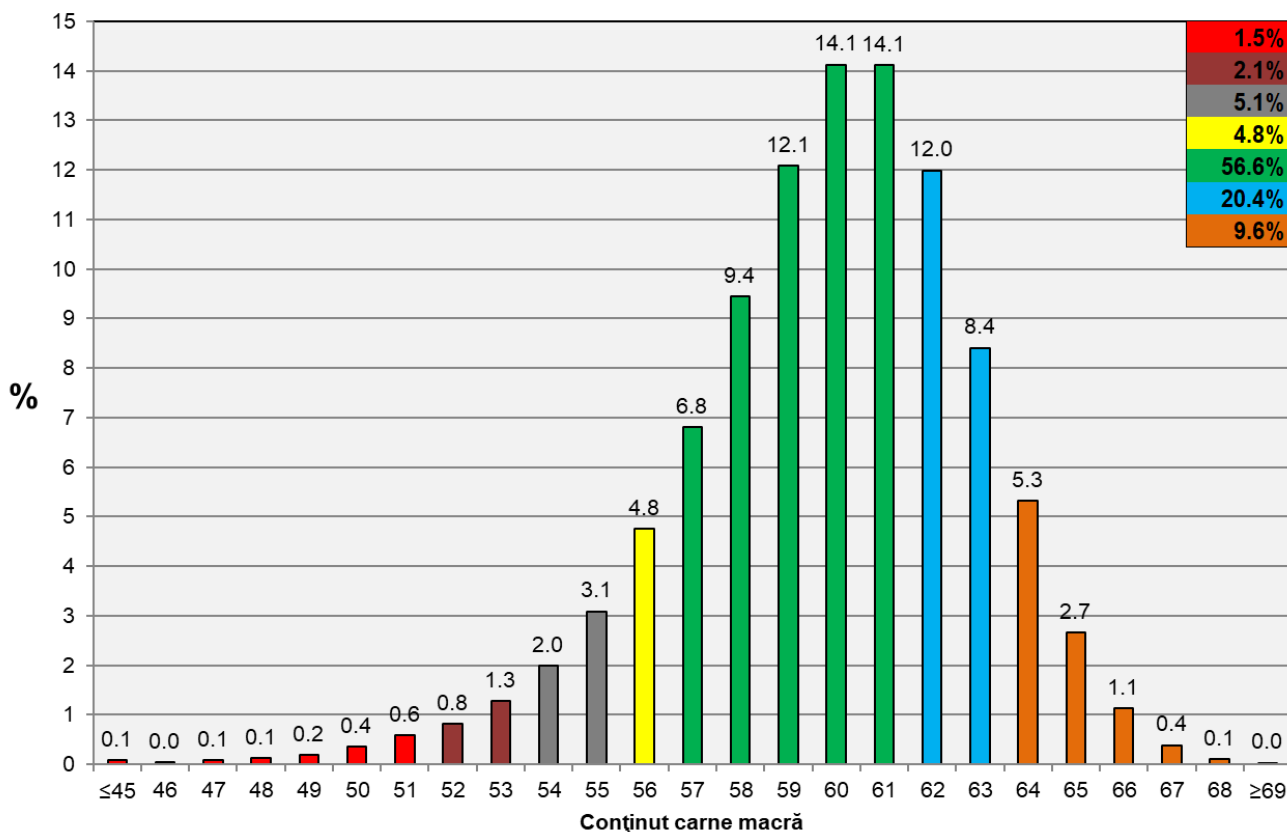


FLUCTUAȚIA SĂPTĂMÂNALĂ A DISTRIBUȚIEI CARCASELOR CLASIFICATE ÎN CLASELE SEUROP





Distribuția conținutului de carne macră a carcaselor clasificate în România în săptămâna 16 - 22 august 2021 (N = 77,505)



Distribuția greutății carcaselor clasificate în România în săptămâna 16 - 22 august 2021 (N = 77,505)

