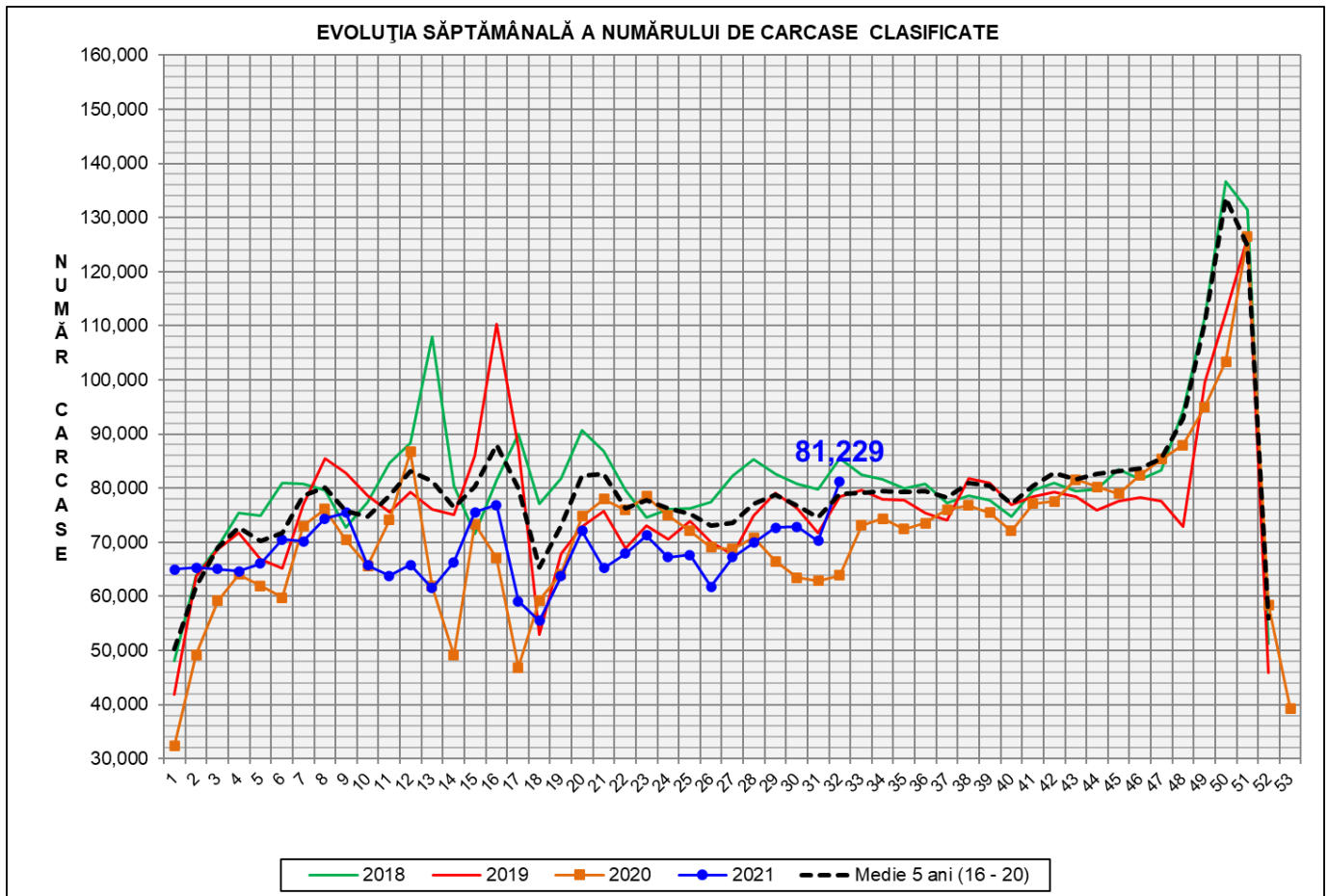


Rezultatele clasificării carcaselor de porcine Săptămâna 32 (9 – 15 august 2021)

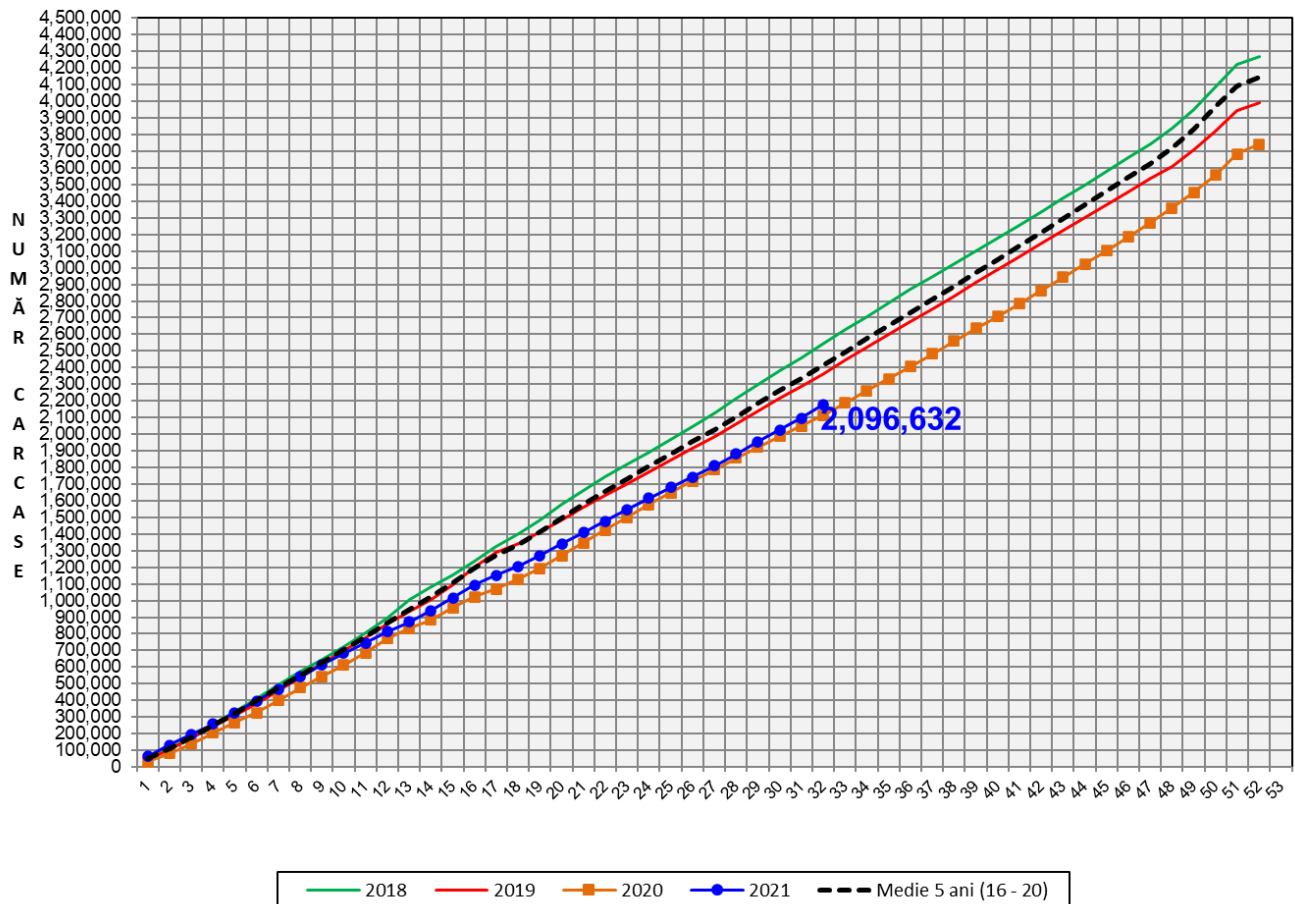


% Modificare		
1 SĂPT	1 AN	MEDIE 5 ANI (2016 - 2020)
15.6%	27.2%	3.0%

N.B. Culoarea coloanelor din diagramele de la pagina 6 sunt în legătură cu grila de prețuri (diagrama referitoare la distribuția conținutului de carne macră a carcaselor clasificate) și cu grila de bonificație și penalizare pentru intervalul de greutate a carcaselor (diagrama referitoare la distribuția greutății carcaselor clasificate).



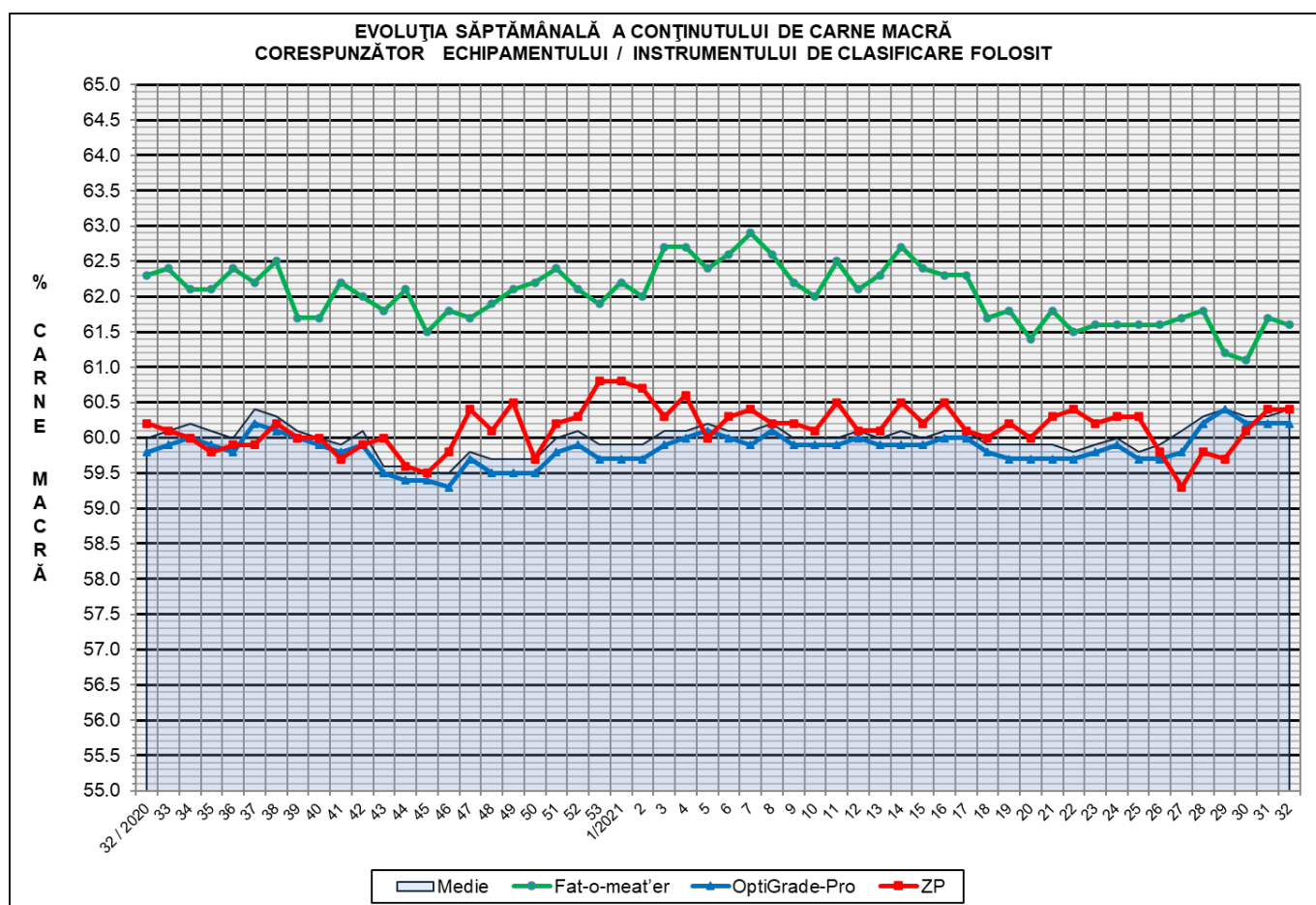
EVOLUȚIA SĂPTĂMÂNALĂ CUMULATIVĂ A NUMĂRULUI DE CARCASE CLASIFICATE



% Modificare	
1 AN	MEDIE 5 ANI (2016 - 2020)
3.0%	-9.8%

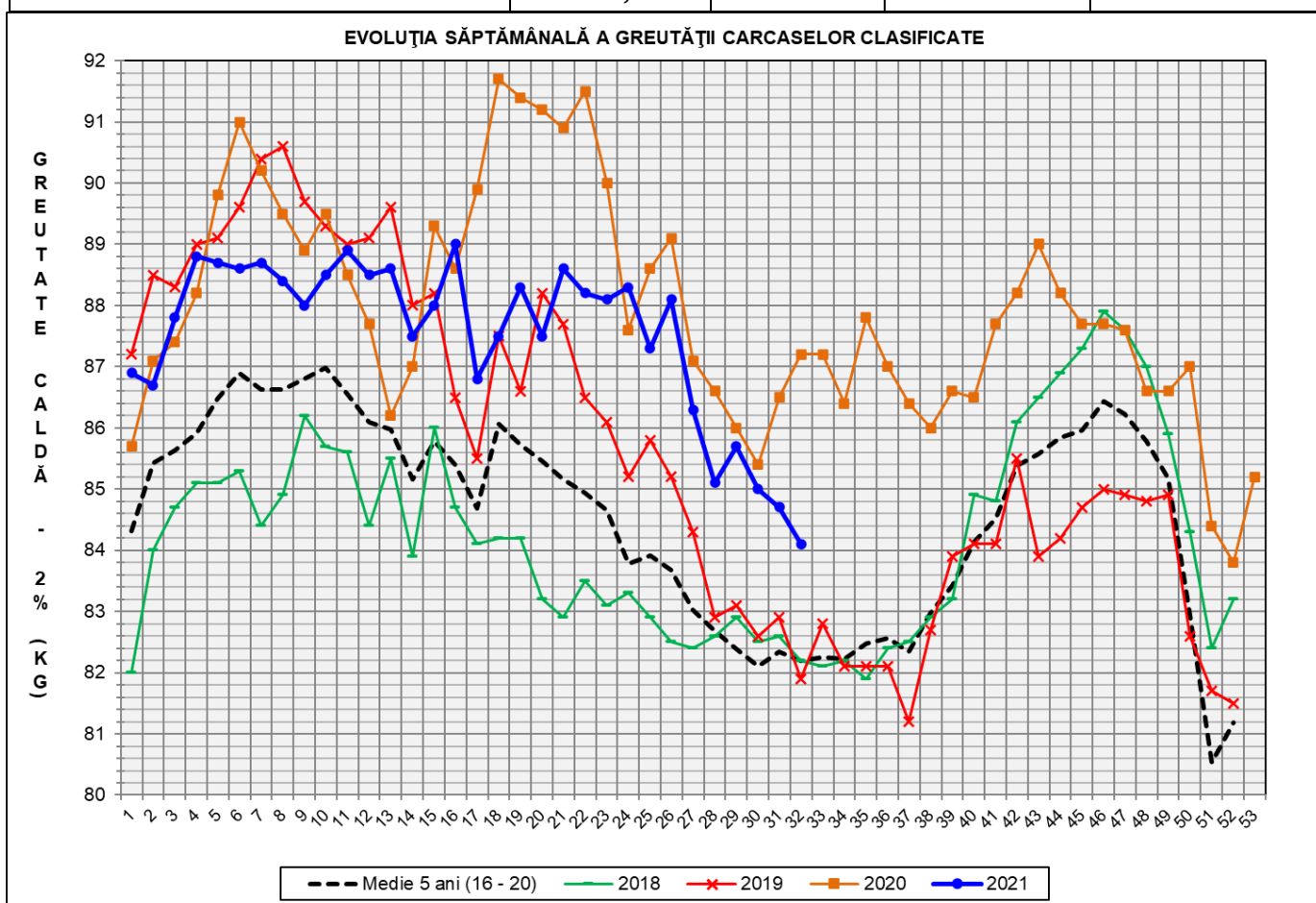
Numărul de carcase clasificate în săptămâna 9 - 15 august 2021 în funcție de echipamentul / instrumentul folosit

Metoda	Echipament / instrument	Număr carcase	% din total carcase
Sondă Optică	Fat-o-meat'er	8,843	10.89%
	OptiGrade-Pro	67,918	83.61%
ZP	Rigla	4,468	5.50%
TOTAL		81,229	100.00%



**DISTRIBUȚIA ÎN CLASE A CARCASELOR DE PORCINE CLASIFICATE
ÎN SĂPTĂMÂNA 9 - 15 AUGUST 2021**

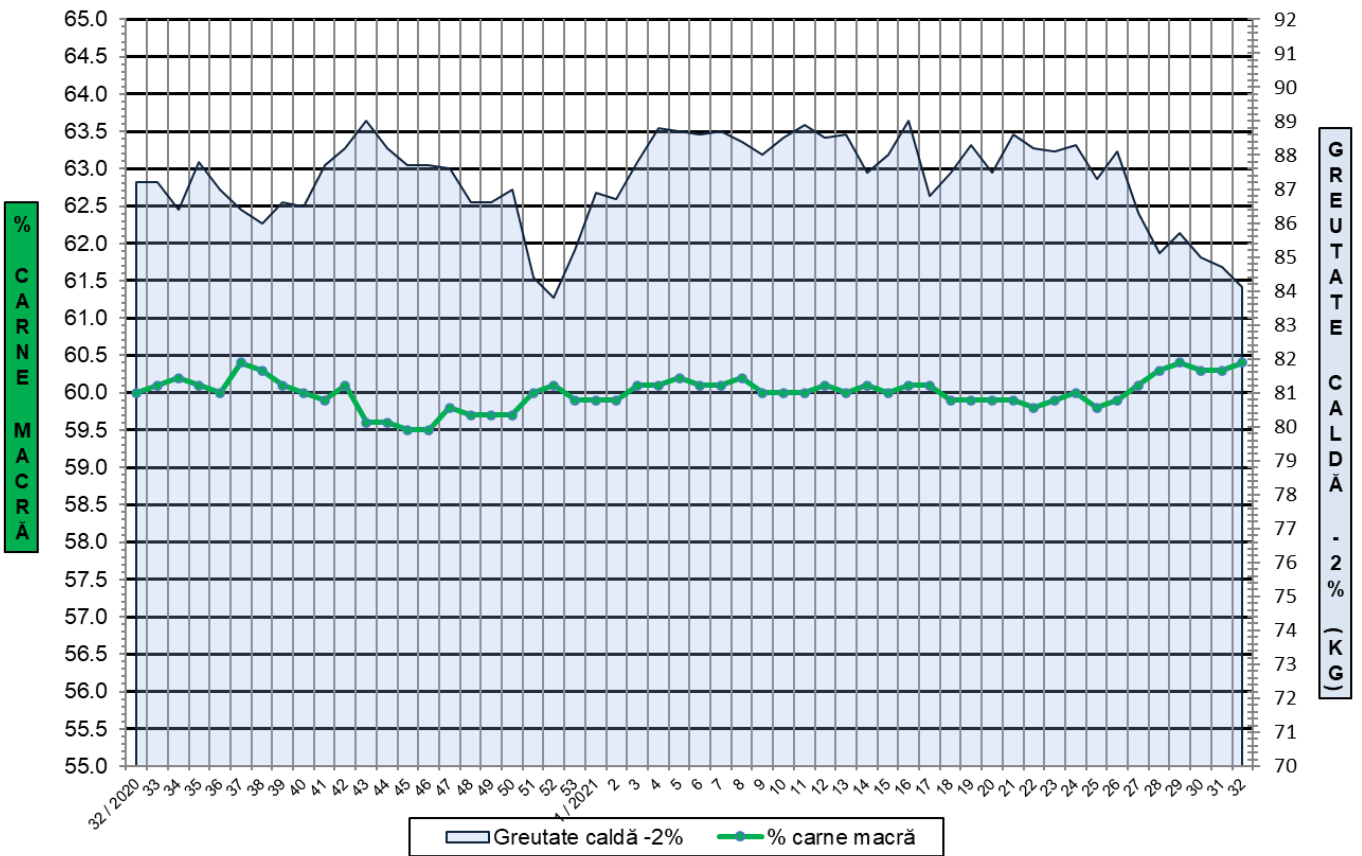
CLASA	% CARNE MACRĂ	NUMĂR CARCASE	% DIN TOTAL	% CARNE MACRĂ	GREUTATE CALDĂ - 2% (KG)
S	≥ 60	48,198	59.34	62.3	82.7
E	55 - 59.9	29,342	36.12	58.1	85.8
U	50 - 54.9	3,377	4.16	53.3	89.5
R	45 - 49.9	282	0.35	48.6	91.6
O	40 - 44.9	26	0.03	43.2	88.8
P	< 40	4	0.00	37.8	84.8
TOTAL		81,229	100.00	60.4	84.1



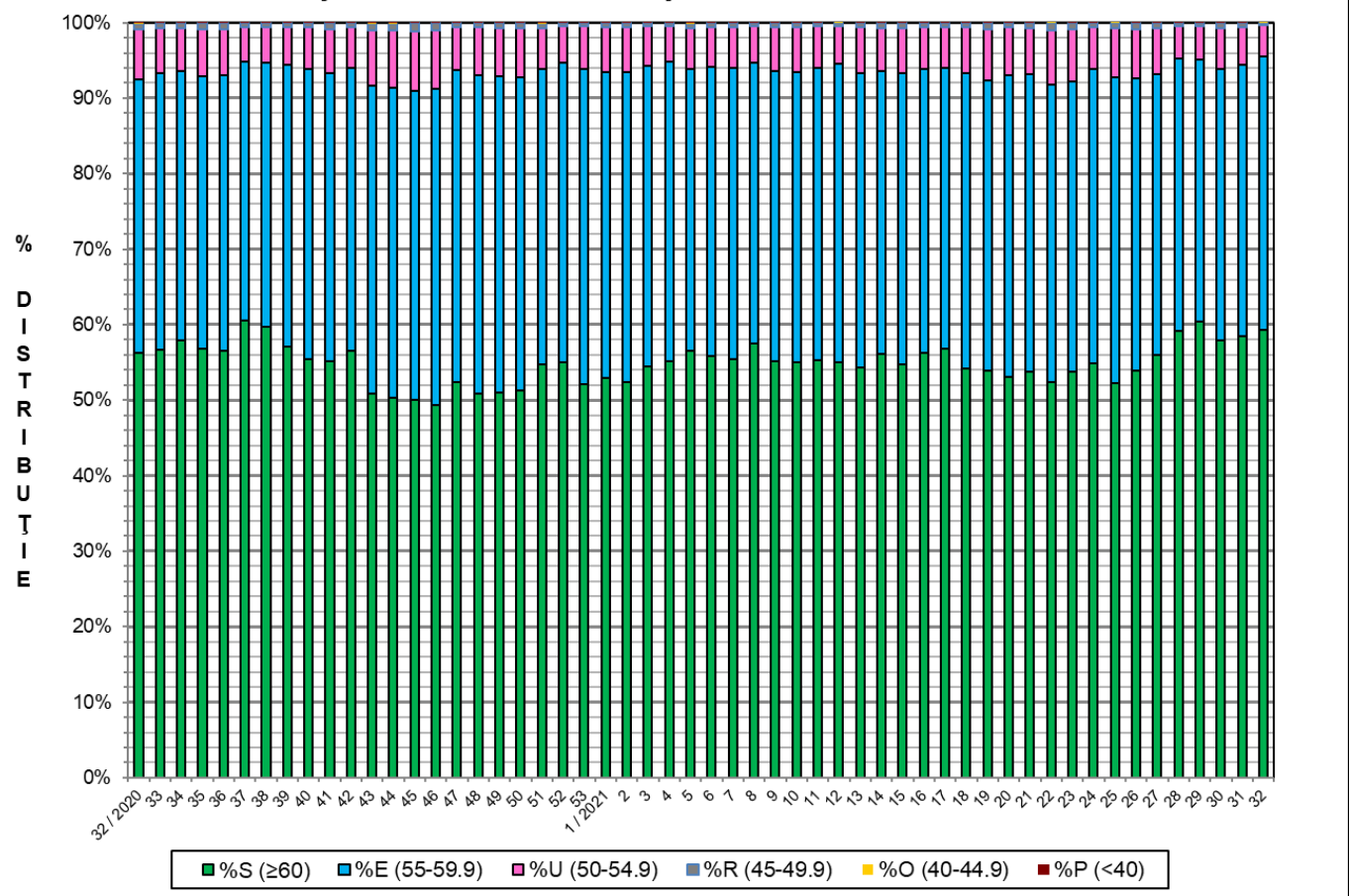
GREUTATE CALDĂ - 2% (KG)	VARIAȚIE			
	1 SĂPT	4 SĂPT	1 AN	MEDIE 5 ANI (2016 - 2020)
84.1	-0.7%	-1.2%	-3.6%	2.3%



FLUCTUAȚIA SĂPTĂMÂNALĂ A CONȚINUTULUI DE CARNE MACRĂ ȘI A GREUTĂȚII CARCASELOR CLASIFICATE

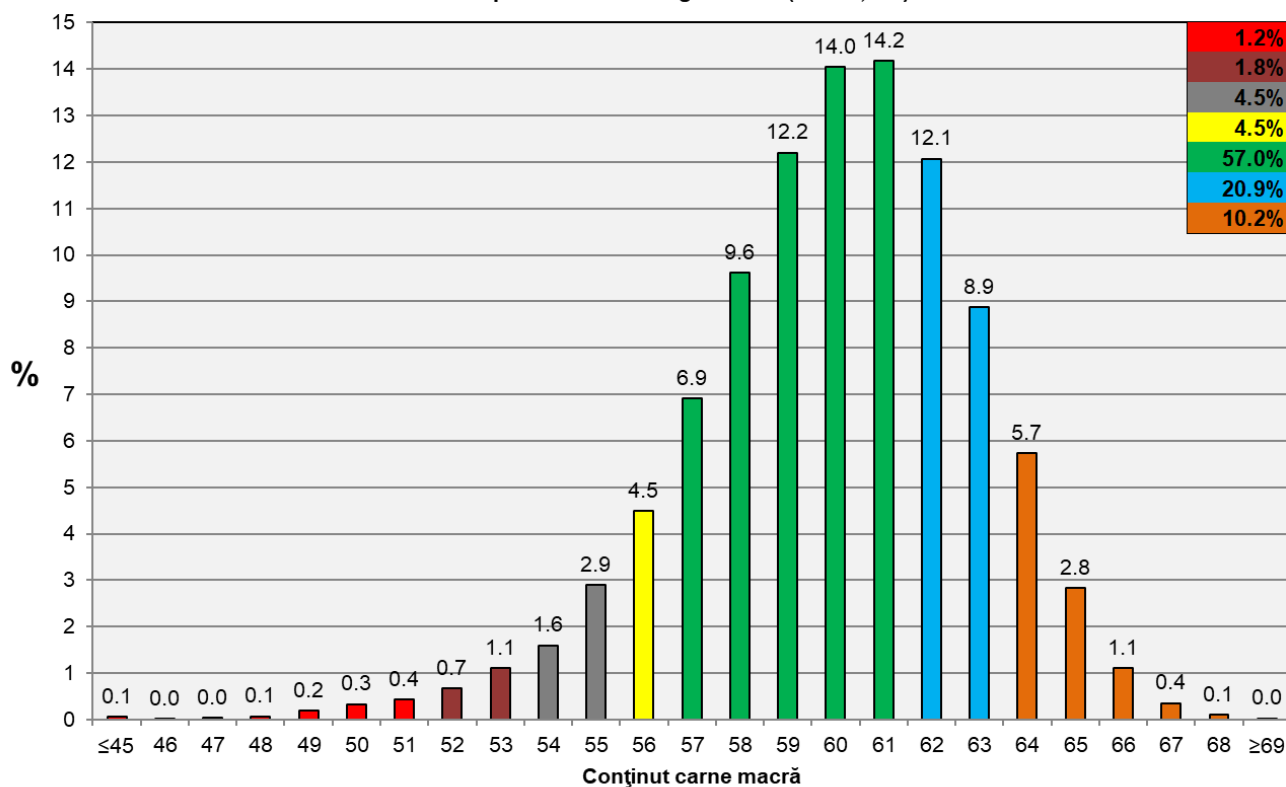


FLUCTUAȚIA SĂPTĂMÂNALĂ A DISTRIBUȚIEI CARCASELOR CLASIFICATE ÎN CLASELE SEUROP





Distribuția conținutului de carne macră a carcaselor clasificate în România în săptămâna 9 - 15 august 2021 (N = 81,229)



Distribuția greutateii carcaselor clasificate în România în săptămâna 9 - 15 august 2021 (N = 81,229)

