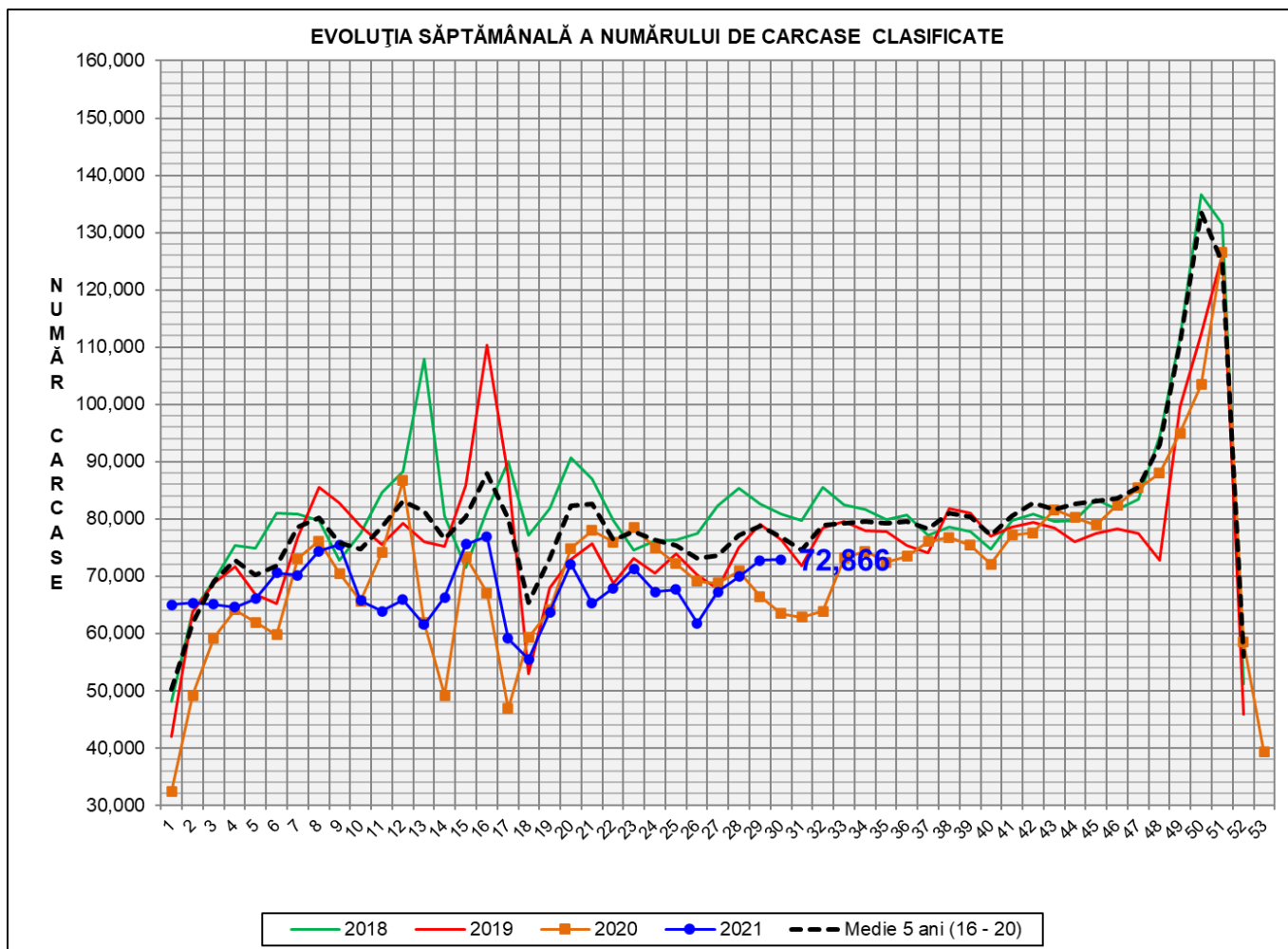


Rezultatele clasificării carcaselor de porcine

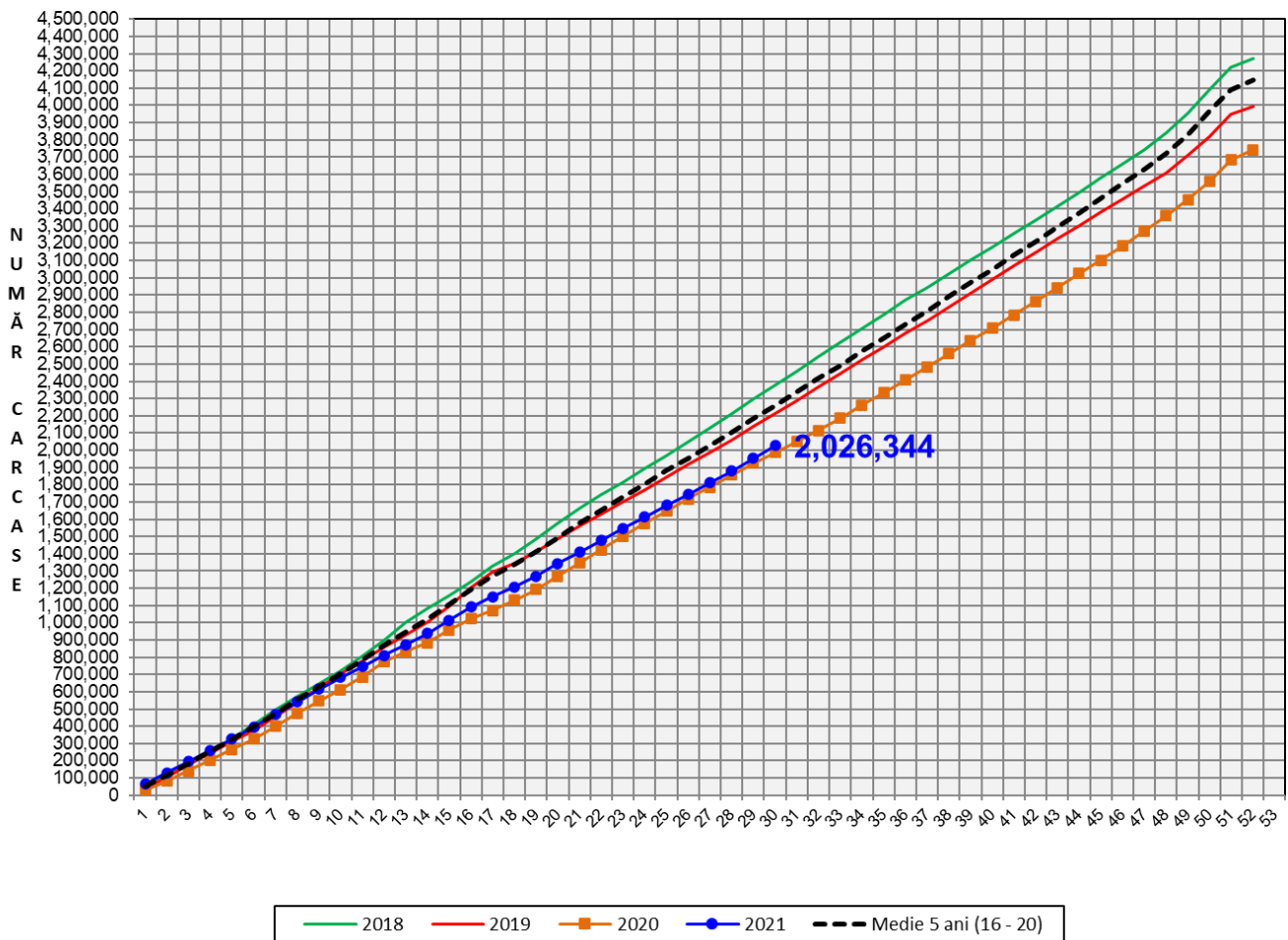
Săptămâna 30 (26 iulie – 1 august 2021)



% Modificare		
1 SĂPT	1 AN	MEDIE 5 ANI (2016 - 2020)
0.2%	14.9%	-5.1%

N.B. Culoarea coloanelor din diagramele de la pagina 6 sunt în legătură cu grila de prețuri (diagrama referitoare la distribuția conținutului de carne macră a carcaselor clasificate) și cu grila de bonificație și penalizare pentru intervalul de greutate a carcaselor (diagrama referitoare la distribuția greutății carcaselor clasificate).

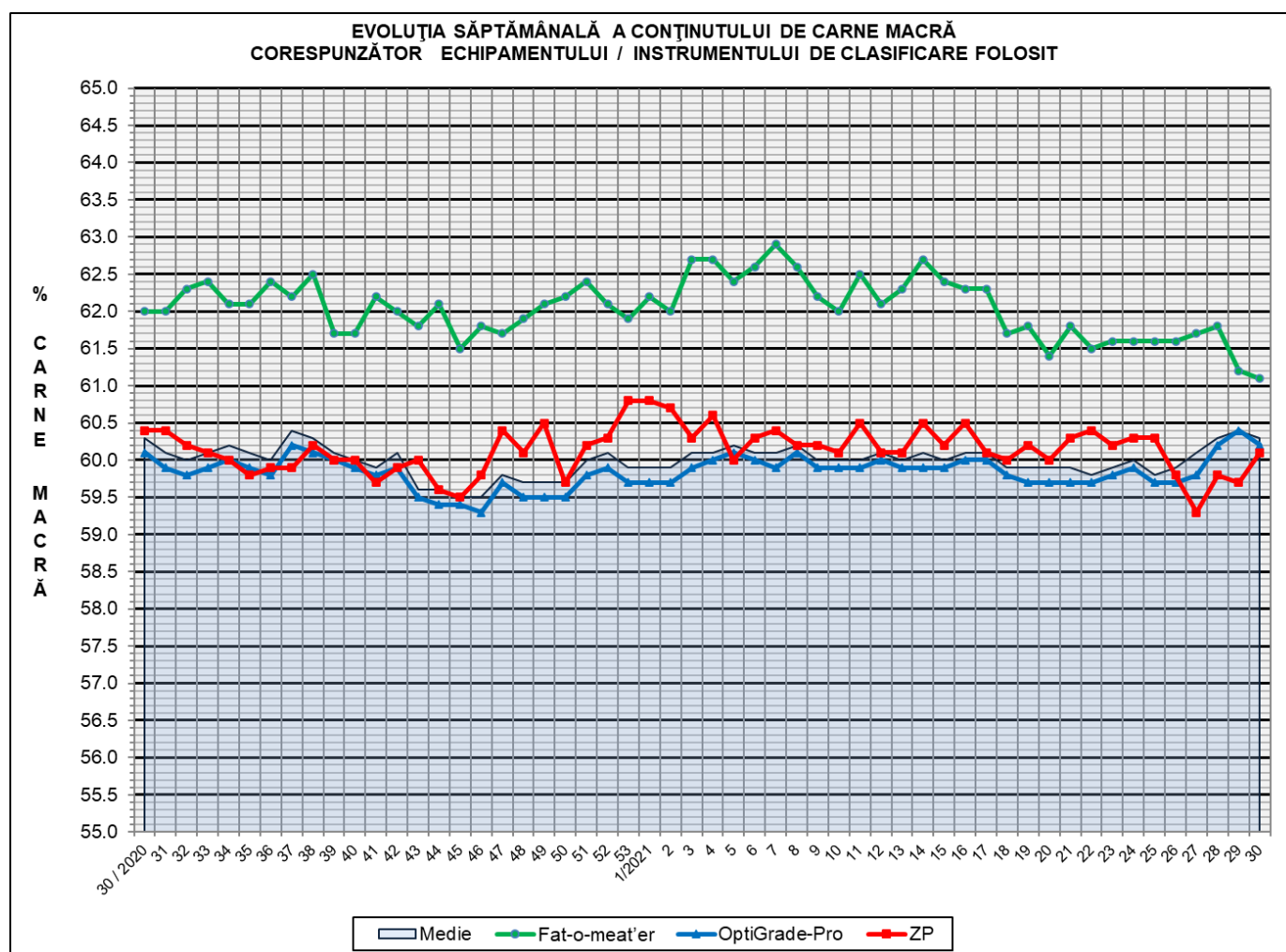
EVOLUȚIA SĂPTĂMÂNALĂ CUMULATIVĂ A NUMĂRULUI DE CARCASE CLASIFICATE



% Modificare	
1 AN	MEDIE 5 ANI (2016 - 2020)
2.0%	-10.4%

Numărul de carcase clasificate în săptămâna 26 iulie - 1 august 2021 în funcție de echipamentul / instrumentul folosit

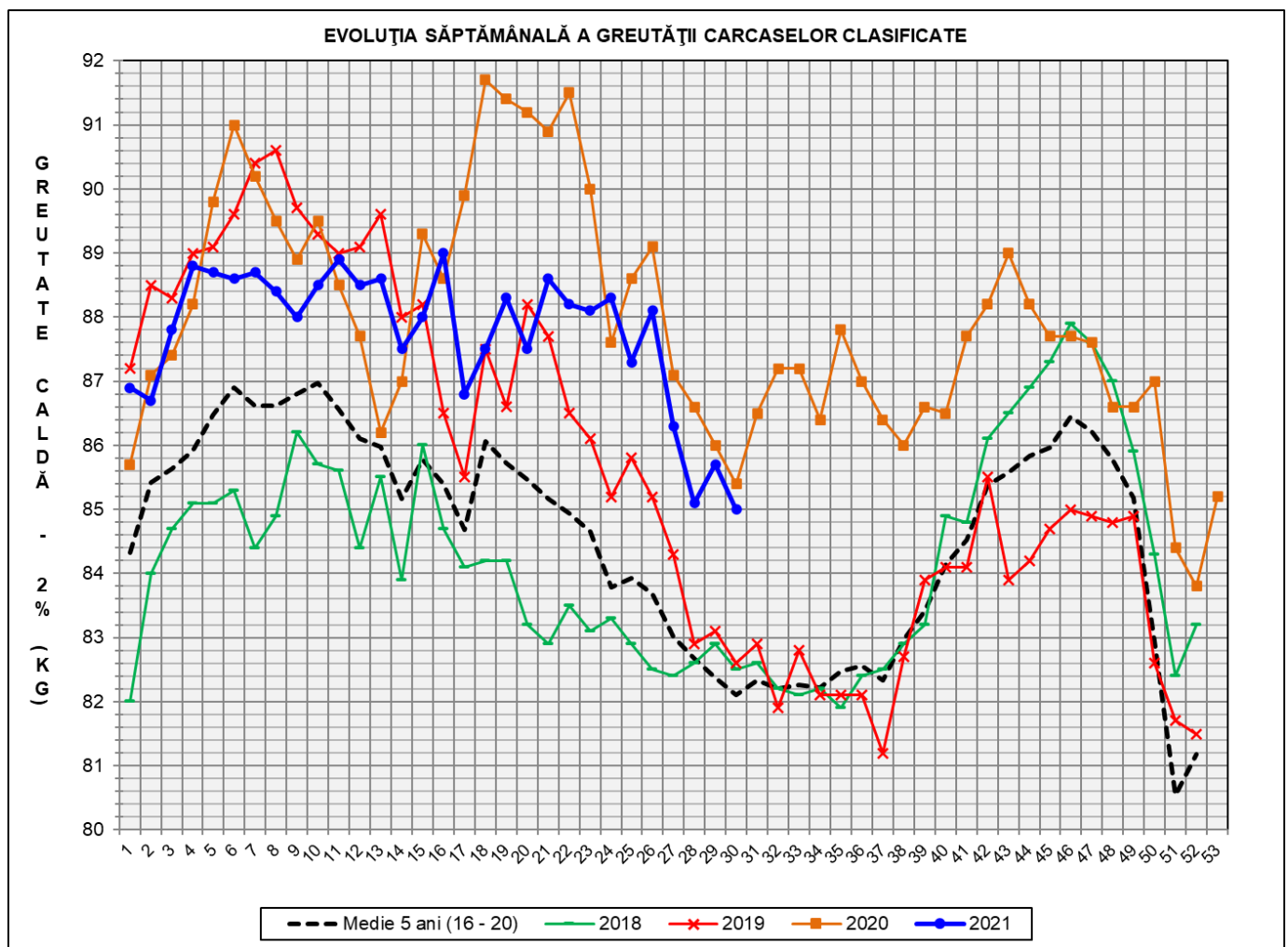
Metoda	Echipament / instrument	Număr carcase	% din total carcase
Sondă Optică	Fat-o-meat'er	6,394	8.78%
	OptiGrade-Pro	62,373	85.60%
ZP	Rigla	4,099	5.63%
TOTAL		72,866	100.00%





**DISTRIBUȚIA ÎN CLASE A CARCASELOR DE PORCINE CLASIFICATE
ÎN SĂPTĂMÂNA 26 IULIE - 1 AUGUST 2021**

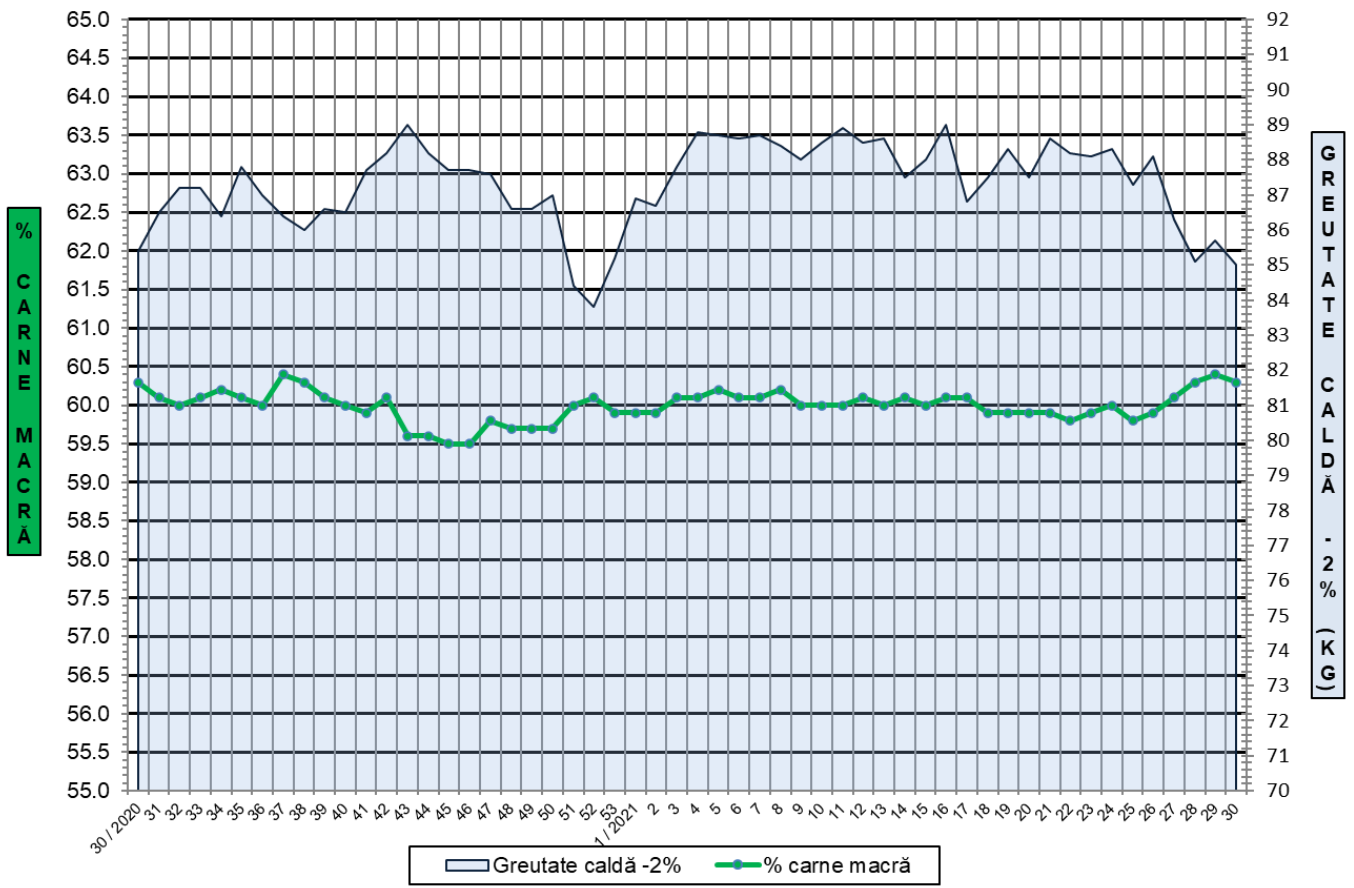
CLASA	% CARNE MACRĂ	NUMĂR CARCASE	% DIN TOTAL	% CARNE MACRĂ	GREUTATE CALDĂ - 2% (KG)
S	≥ 60	42,182	57.89	62.5	83.4
E	55 - 59.9	26,184	35.93	58.1	86.8
U	50 - 54.9	3,962	5.44	53.3	89.2
R	45 - 49.9	482	0.66	48.3	89.1
O	40 - 44.9	48	0.07	43.2	85.9
P	< 40	8	0.01	34.6	91.6
TOTAL		72,866	100.00	60.3	85.0



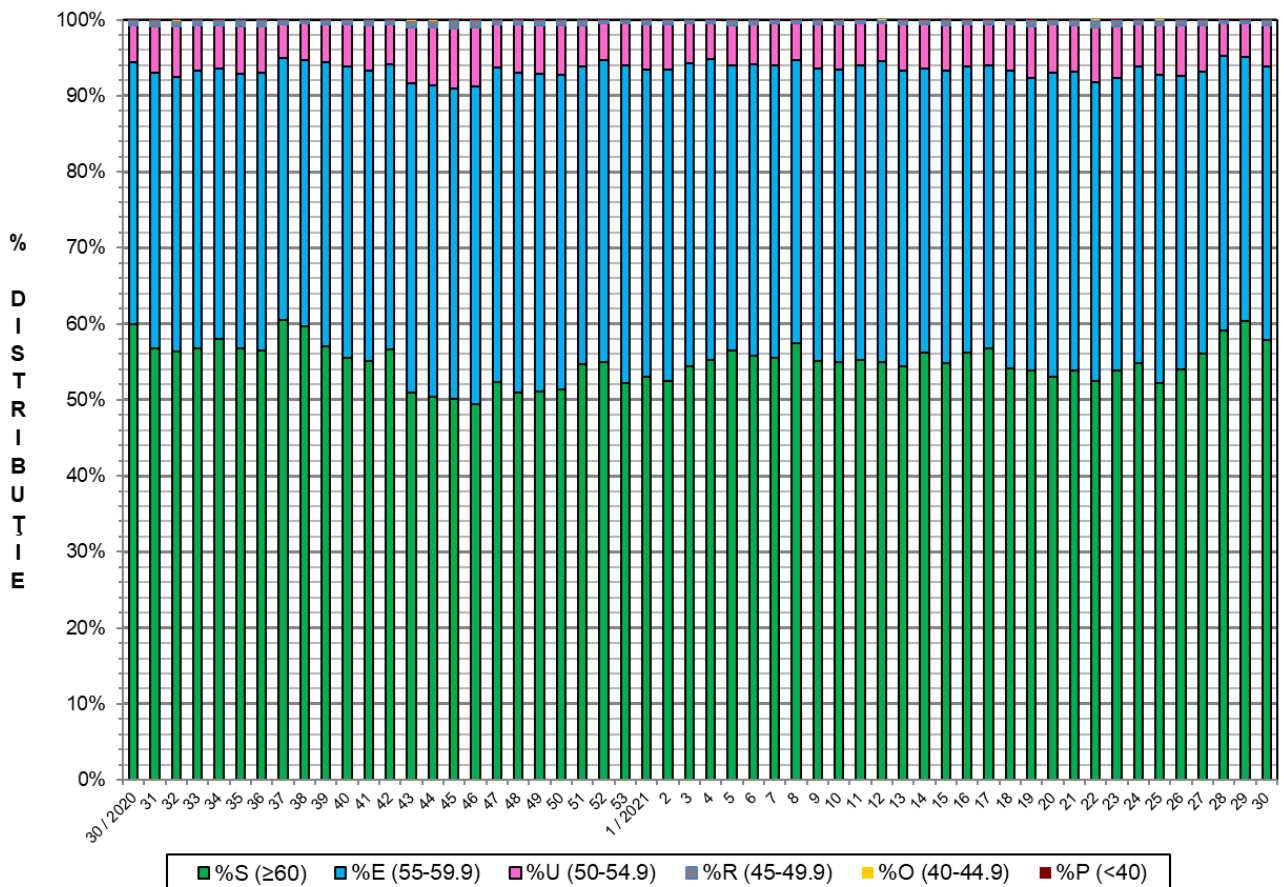
GREUTATE CALDĂ - 2% (KG)	VARIATIE			
	1 SĂPT	4 SĂPT	1 AN	MEDIE 5 ANI (2016 - 2020)
85.0	-0.8%	-3.5%	-0.5%	3.5%



FLUCTUAȚIA SĂPTĂMÂNALĂ A CONȚINUTULUI DE CARNE MACRĂ ȘI A GREUTĂȚII CARCASELOR CLASIFICATE

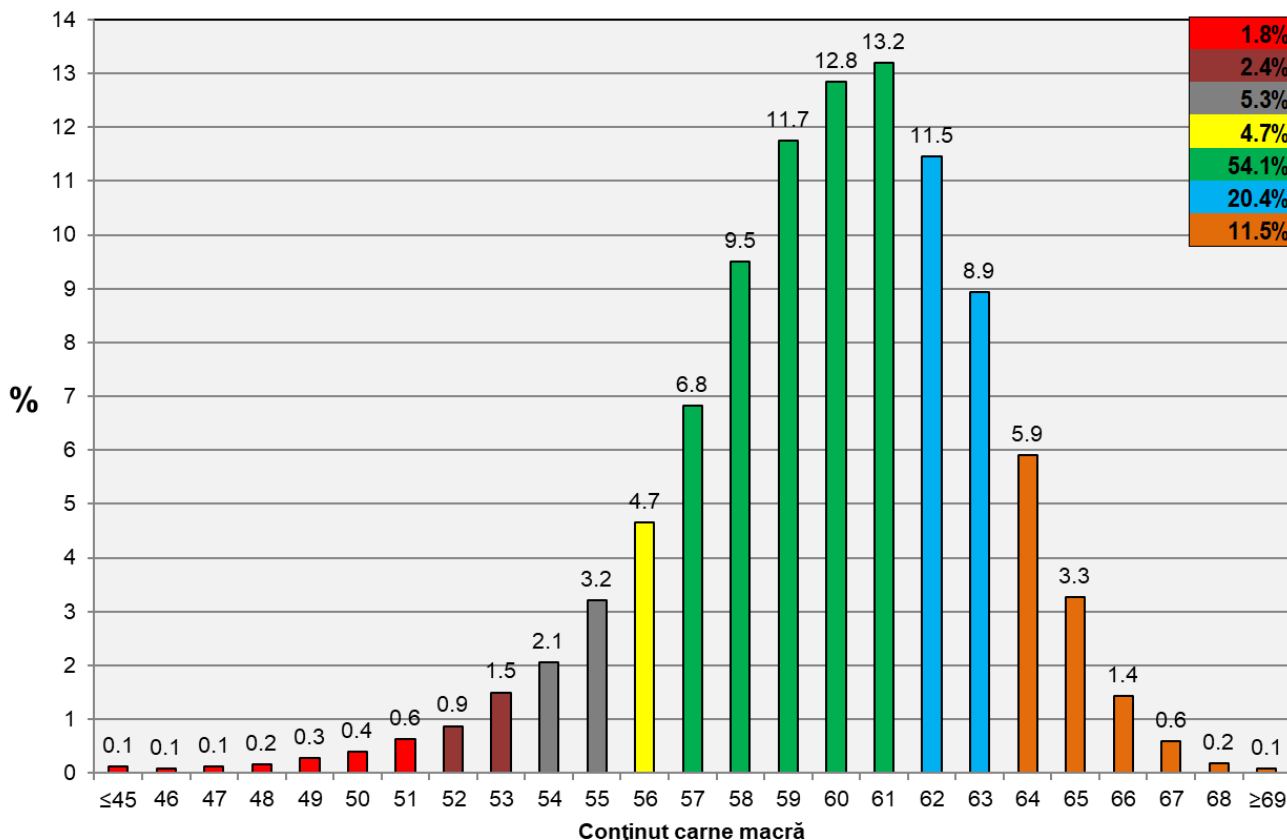


FLUCTUAȚIA SĂPTĂMÂNALĂ A DISTRIBUȚIEI CARCASELOR CLASIFICATE ÎN CLASELE SEUROP





Distribuția conținutului de carne macră a carcaselor clasificate în România în săptămâna 26 iulie - 1 august 2021 (N = 72,866)



Distribuția greutatei carcaselor clasificate în România în săptămâna 26 iulie - 1 august 2021 (N = 72,866)

