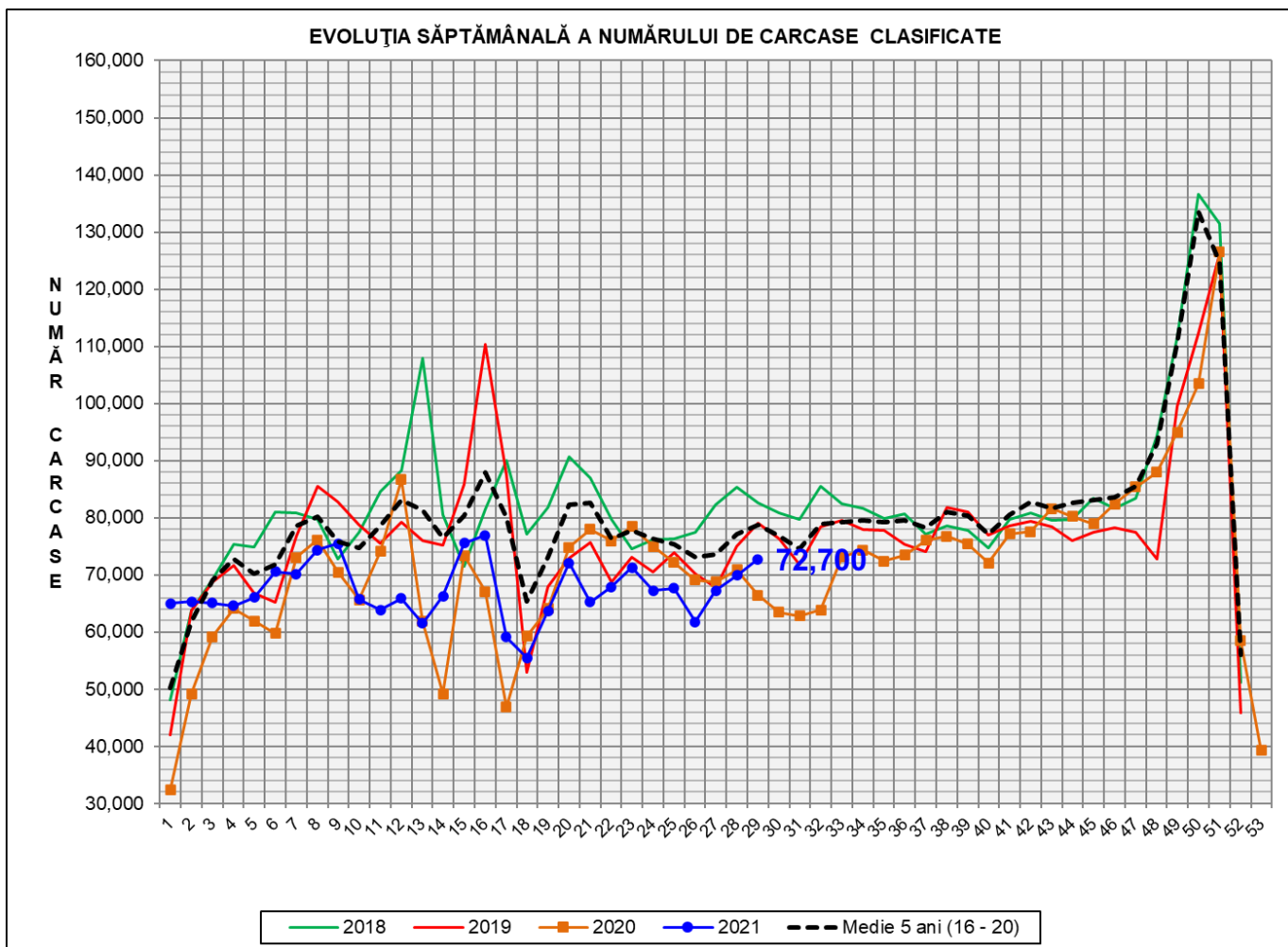


# Rezultatele clasificării carcaselor de porcine

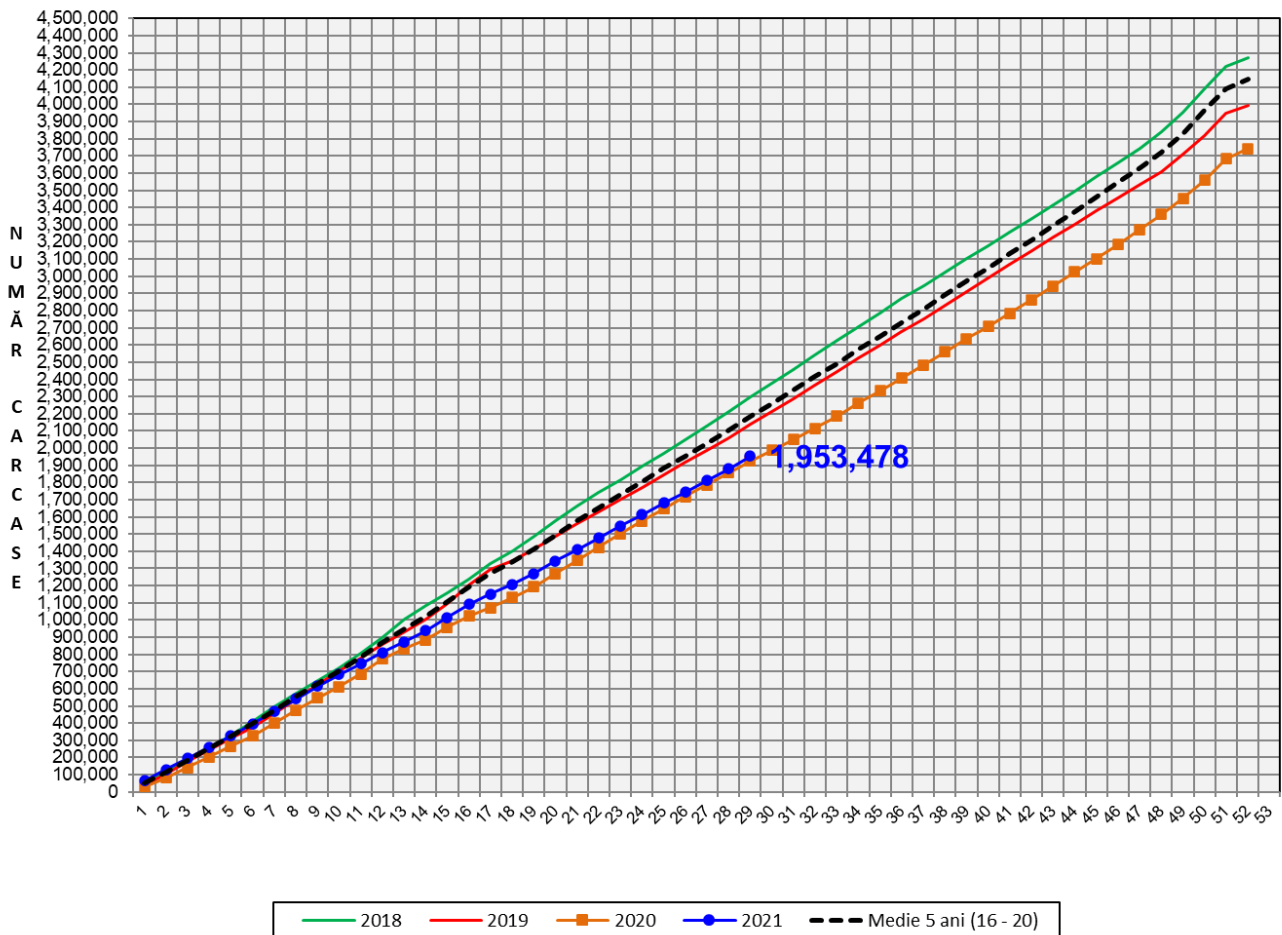
## Săptămâna 29 (19 – 25 iulie 2021)



% Modificare		
1 SĂPT	1 AN	MEDIE 5 ANI (2016 - 2020)
4.0%	9.4%	-7.6%

**N.B. Culoarele coloanelor din diagramele de la pagina 6 sunt în legătură cu grila de prețuri (diagrama referitoare la distribuția conținutului de carne macră a carcaselor clasificate) și cu grila de bonificație și penalizare pentru intervalul de greutate a carcaselor (diagrama referitoare la distribuția greutății carcaselor clasificate).**

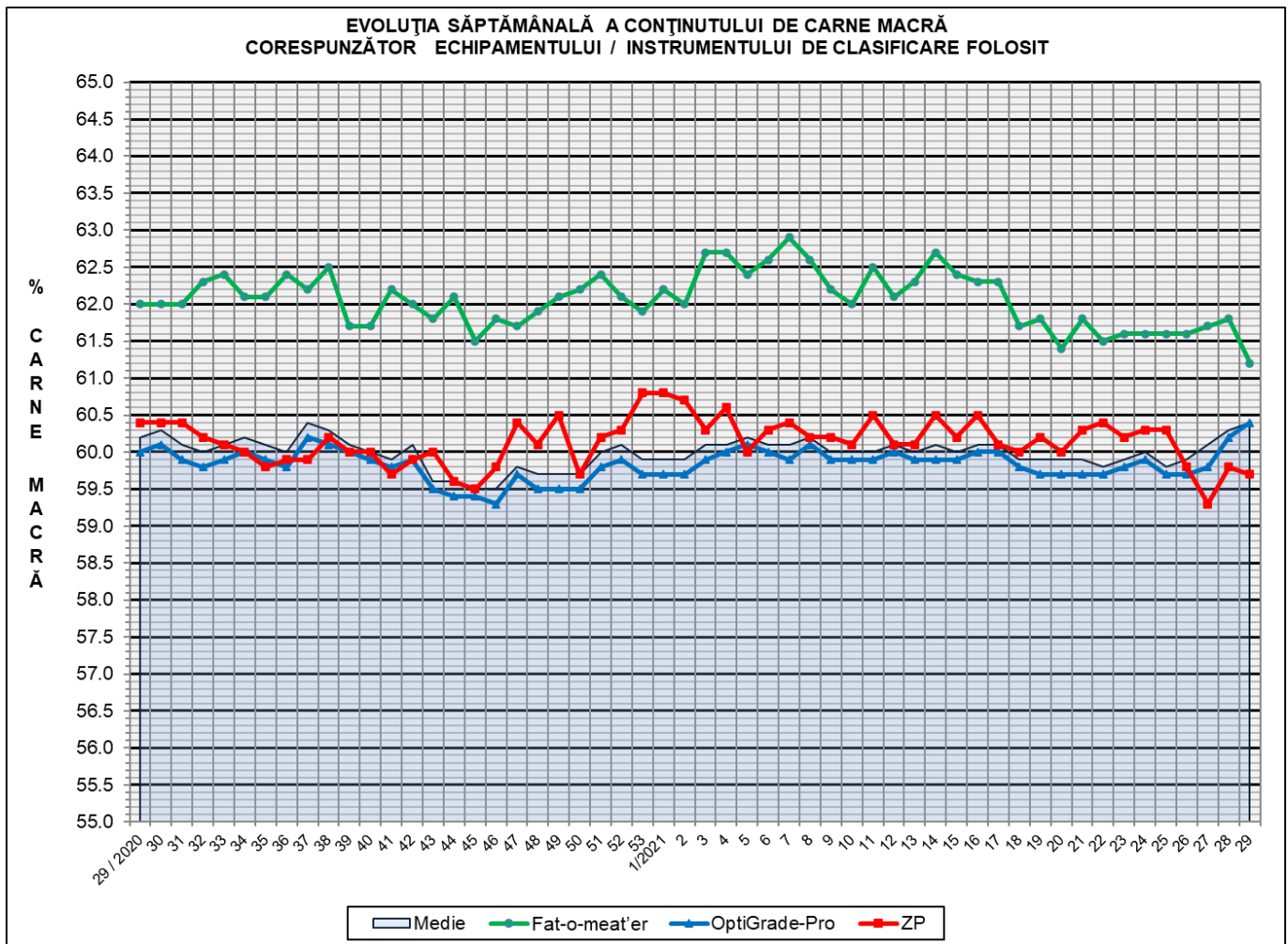
EVOLUȚIA SĂPTĂMÂNALĂ CUMULATIVĂ A NUMĂRULUI DE CARCASE CLASIFICATE



% Modificare	
1 AN	MEDIE 5 ANI (2016 - 2020)
1.5%	-10.6%

## Numărul de carcase clasificate în săptămâna 19 - 25 iulie 2021 în funcție de echipamentul / instrumentul folosit

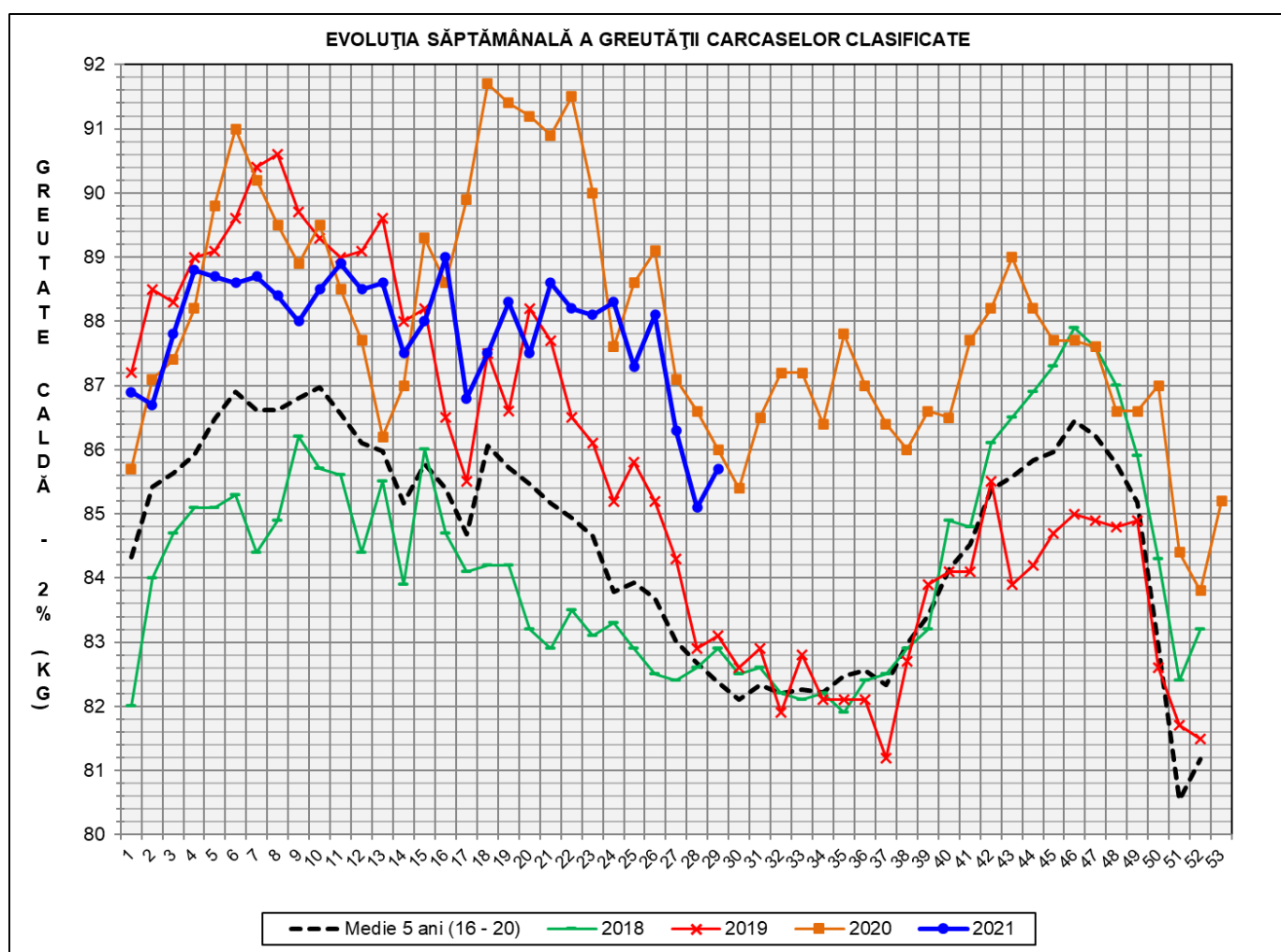
Metoda	Echipament / instrument	Număr carcase	% din total carcase
Sondă Optică	Fat-o-meat'er	7,190	9.89%
	OptiGrade-Pro	60,973	83.87%
ZP	Rigla	4,537	6.24%
<b>TOTAL</b>		<b>72,700</b>	<b>100.00%</b>





**DISTRIBUȚIA ÎN CLASE A CARCASELOR DE PORCINE CLASIFICATE  
ÎN SĂPTĂMÂNA 19 - 25 IULIE 2021**

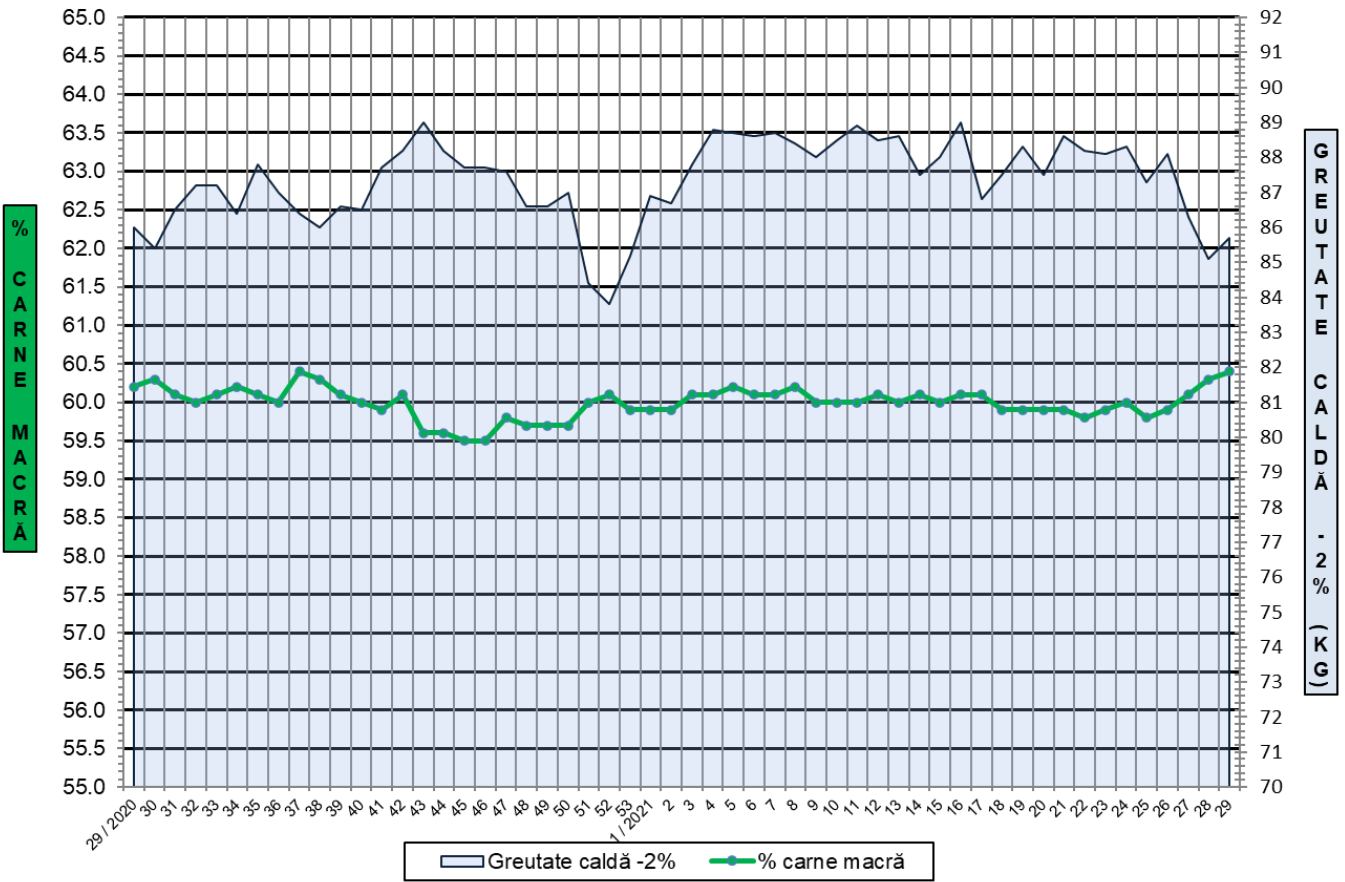
CLASA	% CARNE MACRĂ	NUMĂR CARCASE	% DIN TOTAL	% CARNE MACRĂ	GREUTATE CALDĂ - 2% (KG)
<b>S</b>	<b>≥ 60</b>	<b>43,923</b>	<b>60.42</b>	<b>62.4</b>	<b>84.4</b>
<b>E</b>	<b>55 - 59.9</b>	<b>25,248</b>	<b>34.73</b>	<b>58.1</b>	<b>87.5</b>
U	50 - 54.9	3,165	4.35	53.3	90.4
R	45 - 49.9	332	0.46	48.4	91.6
O	40 - 44.9	28	0.04	43.3	91.2
P	< 40	4	0.01	37.0	91.5
<b>TOTAL</b>		<b>72,700</b>	<b>100.00</b>	<b>60.4</b>	<b>85.7</b>



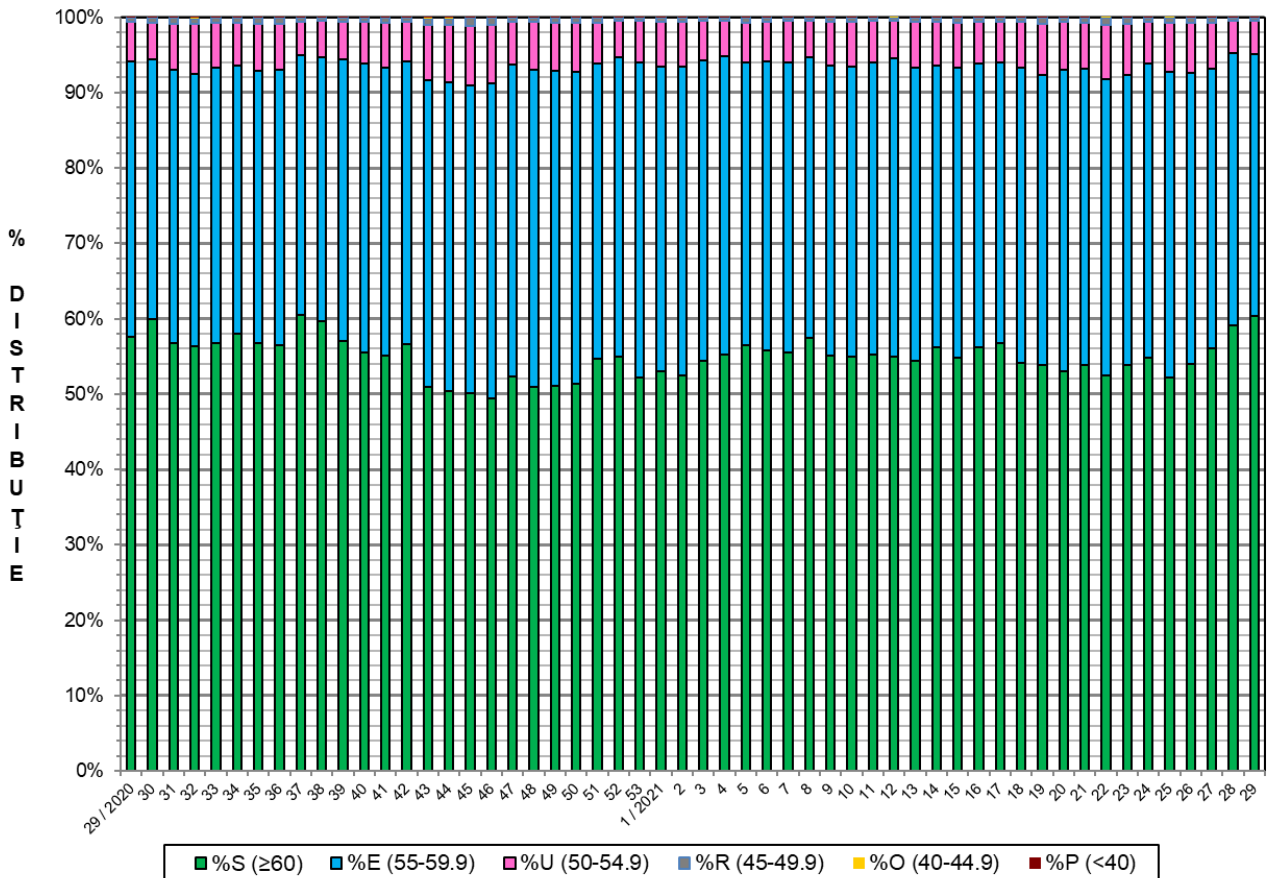
<b>GREUTATE CALDĂ - 2% (KG)</b>	<b>VARIAȚIE</b>			
	<b>1 SĂPT</b>	<b>4 SĂPT</b>	<b>1 AN</b>	<b>MEDIE 5 ANI (2016 - 2020)</b>
<b>85.7</b>	<b>0.7%</b>	<b>-1.8%</b>	<b>-0.3%</b>	<b>4.0%</b>



FLUCTUAȚIA SĂPTĂMÂNALĂ A CONȚINUTULUI DE CARNE MACRĂ ȘI A GREUTĂȚII CARCASELOR CLASIFICATE

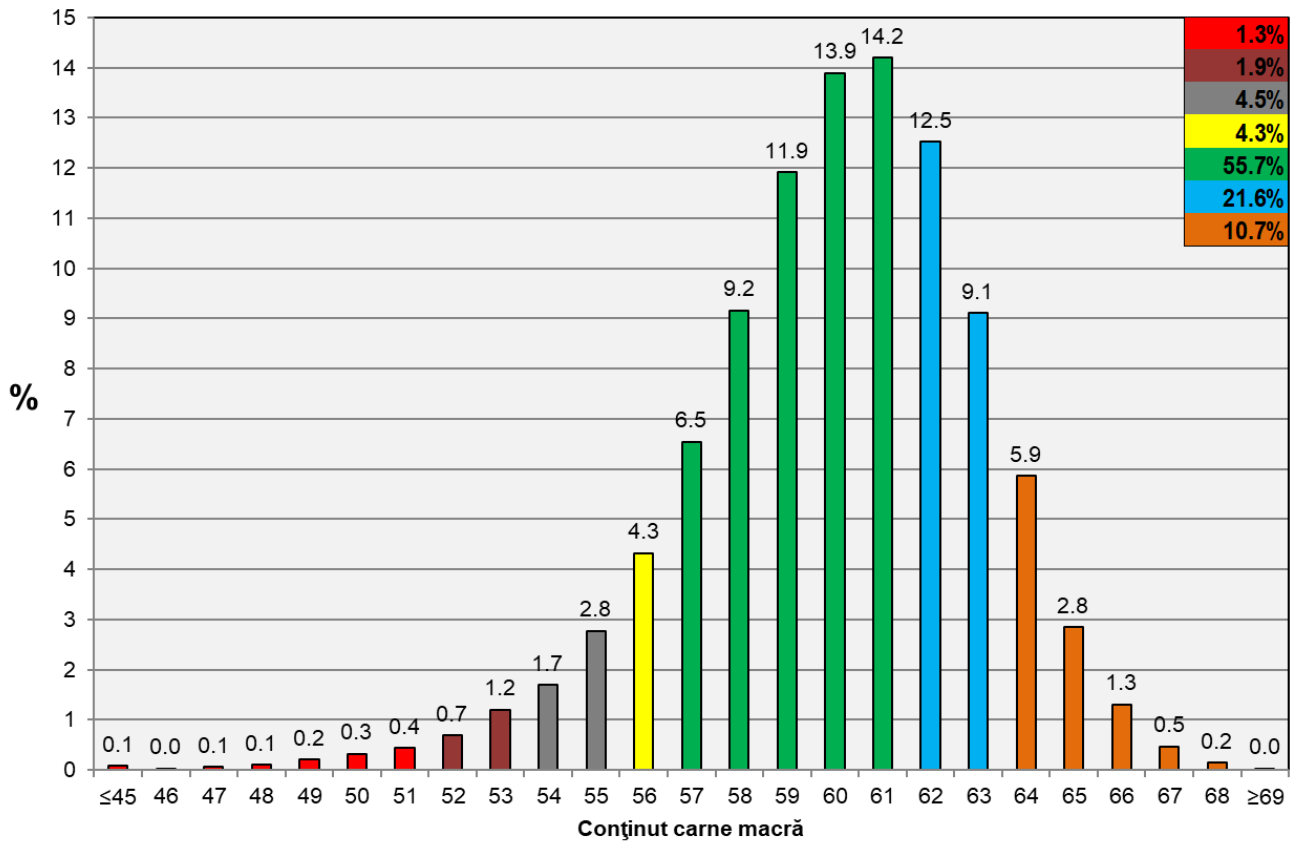


FLUCTUAȚIA SĂPTĂMÂNALĂ A DISTRIBUȚIEI CARCASELOR CLASIFICATE ÎN CLASELE SEUROP





**Distribuția conținutului de carne macră a carcaselor clasificate în România în săptămâna 19 - 25 iulie 2021 (N = 72,700)**



**Distribuția greutății carcaselor clasificate în România în săptămâna 19 - 25 iulie 2021 (N = 72,700)**

