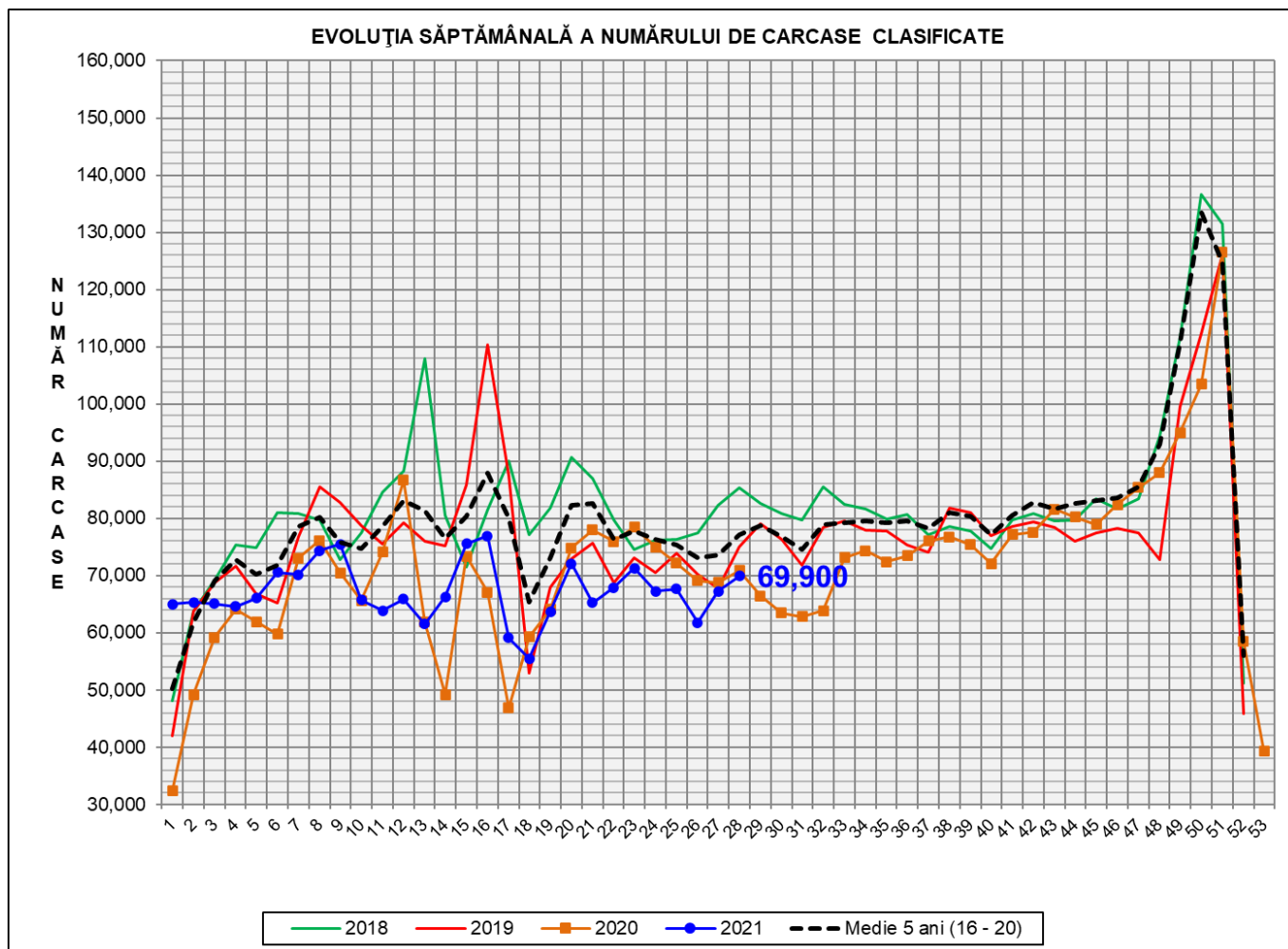


Rezultatele clasificării carcaselor de porcine

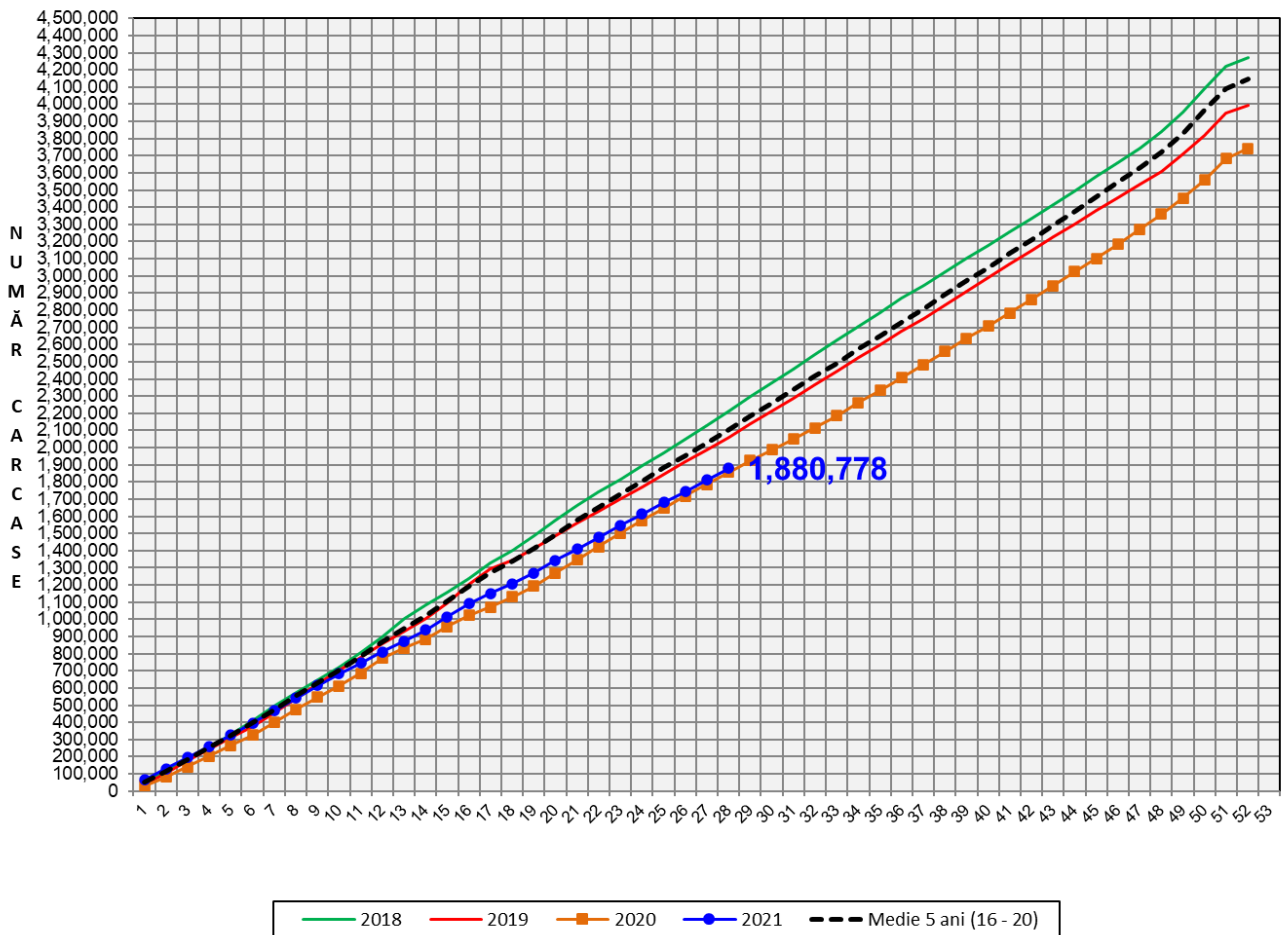
Săptămâna 28 (12 – 18 iulie 2021)



% Modificare		
1 SĂPT	1 AN	MEDIE 5 ANI (2016 - 2020)
4.0%	-1.3%	-9.3%

N.B. Culoarea coloanelor din diagramele de la pagina 6 sunt în legătură cu grila de prețuri (diagrama referitoare la distribuția conținutului de carne macră a carcaselor clasificate) și cu grila de bonificație și penalizare pentru intervalul de greutate a carcaselor (diagrama referitoare la distribuția greutății carcaselor clasificate).

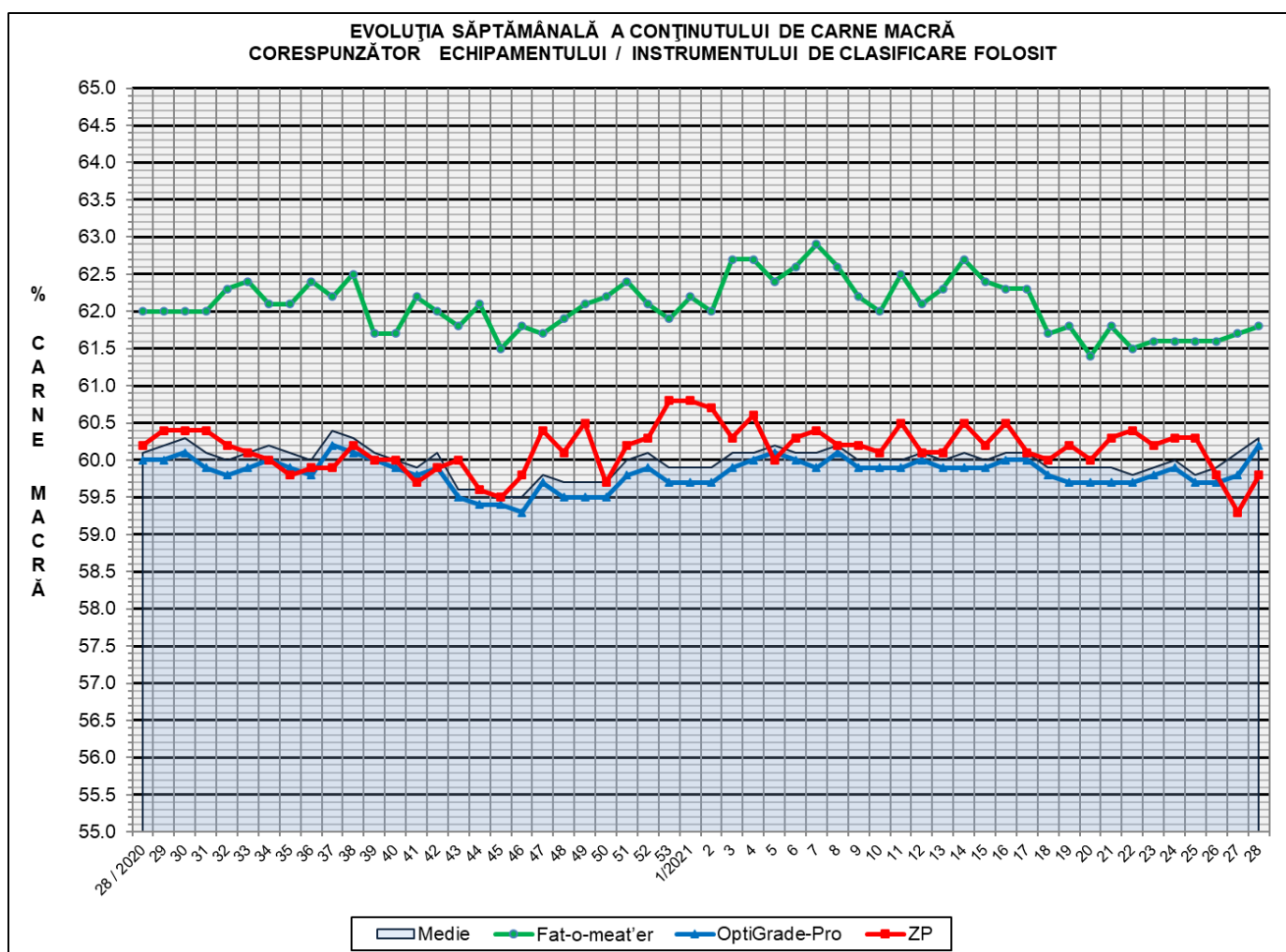
EVOLUȚIA SĂPTĂMÂNALĂ CUMULATIVĂ A NUMĂRULUI DE CARCASE CLASIFICATE



% Modificare	
1 AN	MEDIE 5 ANI (2016 - 2020)
1.3%	-10.7%

Numărul de carcuse clasificate în săptămâna 12 - 18 iulie 2021 în funcție de echipamentul / instrumentul folosit

Metoda	Echipament / instrument	Număr carcuse	% din total carcuse
Sondă Optică	Fat-o-meat'er	7,985	11.42%
	OptiGrade-Pro	58,171	83.22%
ZP	Rigla	3,744	5.36%
TOTAL		69,900	100.00%

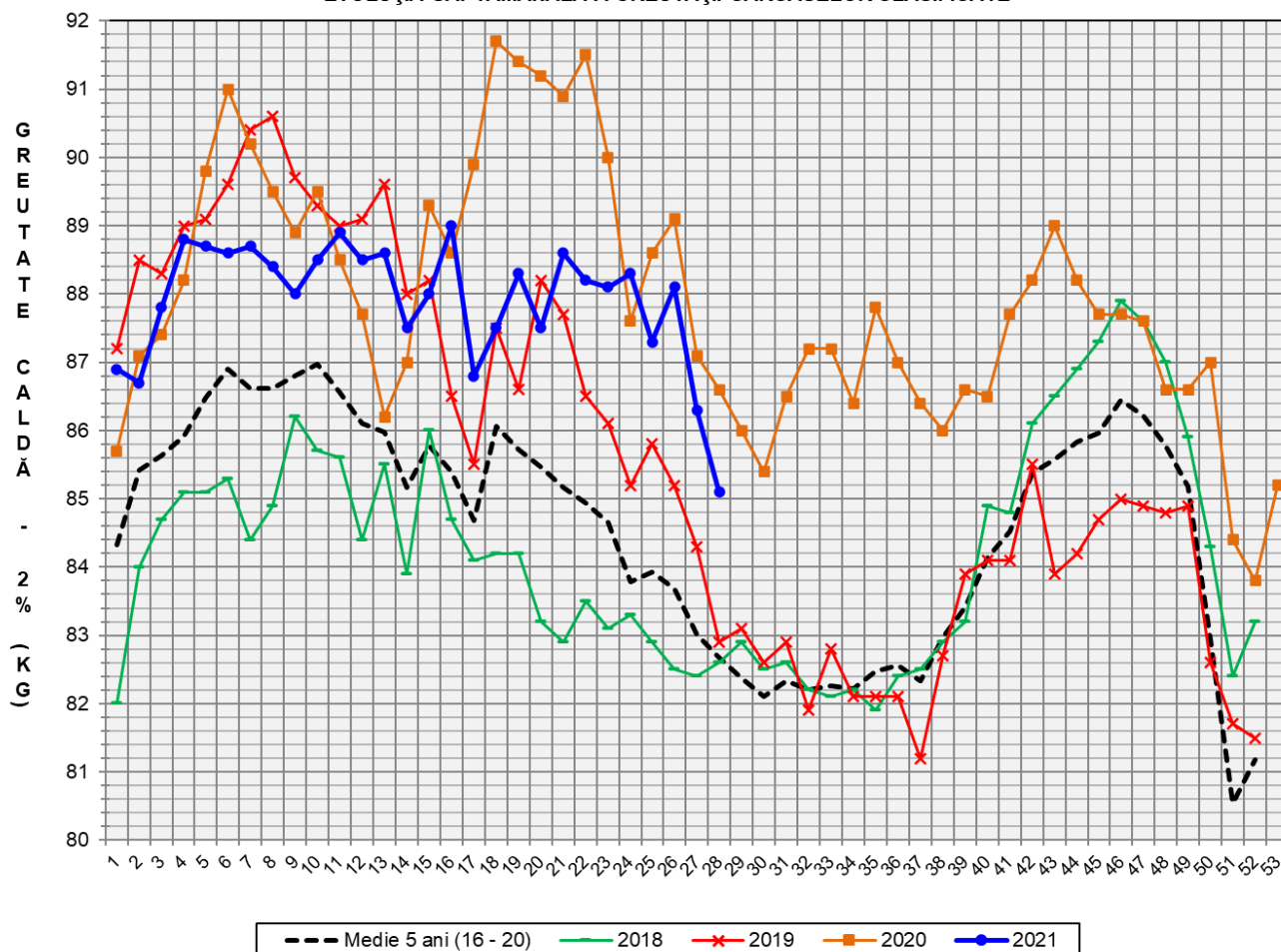




**DISTRIBUȚIA ÎN CLASE A CARCASELOR DE PORCINE CLASIFICATE
ÎN SĂPTĂMÂNA 12 - 18 IULIE 2021**

CLASA	% CARNE MACRĂ	NUMĂR CARCASE	% DIN TOTAL	% CARNE MACRĂ	GREUTATE CALDĂ - 2% (KG)
S	≥ 60	41,321	59.11	62.3	84.1
E	55 - 59.9	25,289	36.18	58.2	86.0
U	50 - 54.9	2,952	4.22	53.2	90.3
R	45 - 49.9	299	0.43	48.4	91.3
O	40 - 44.9	32	0.05	43.0	94.7
P	< 40	7	0.01	36.9	85.8
TOTAL		69,900	100.00	60.3	85.1

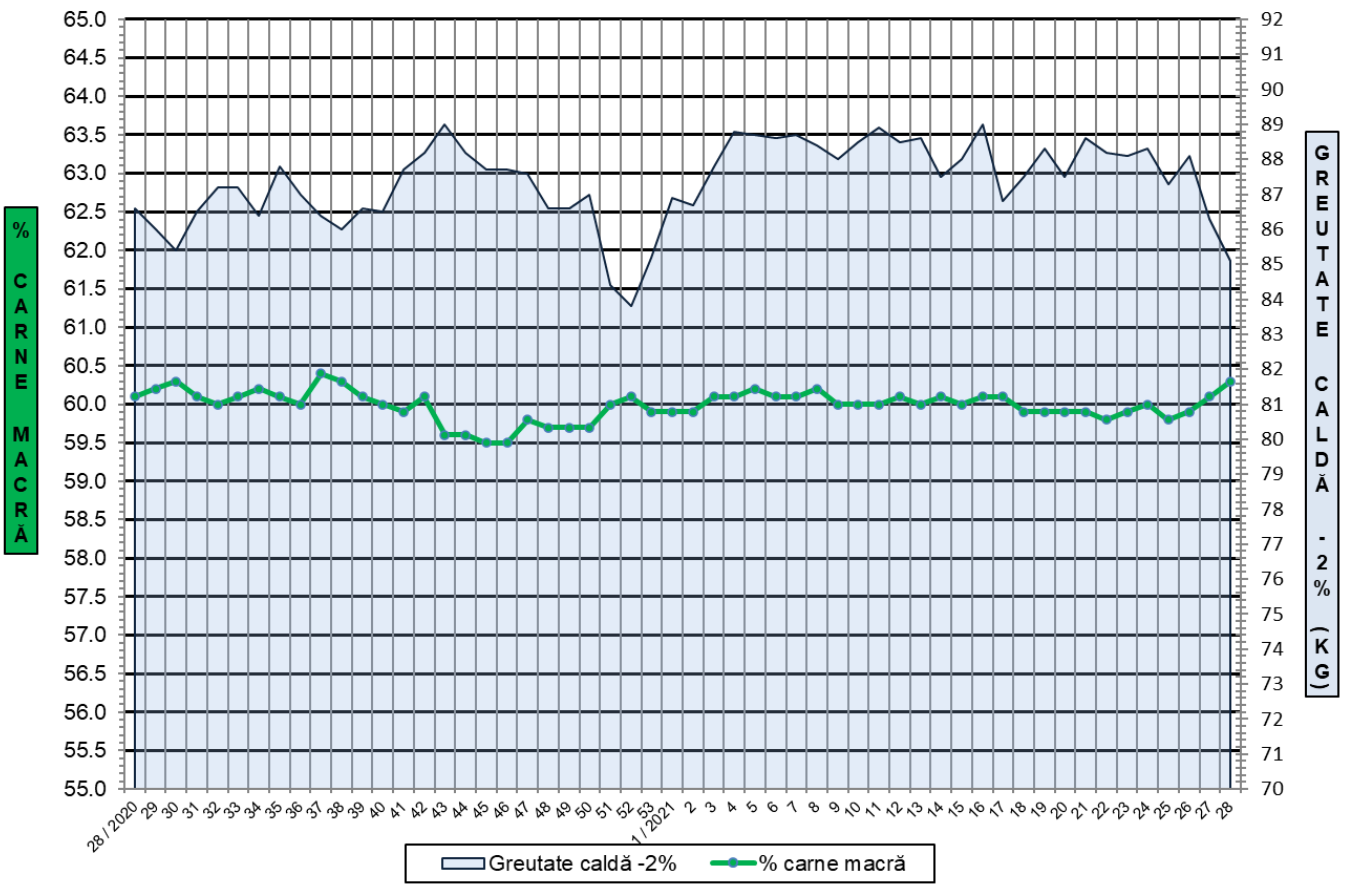
EVOLUȚIA SĂPTĂMĂNALĂ A GREUTĂȚII CARCASELOR CLASIFICATE



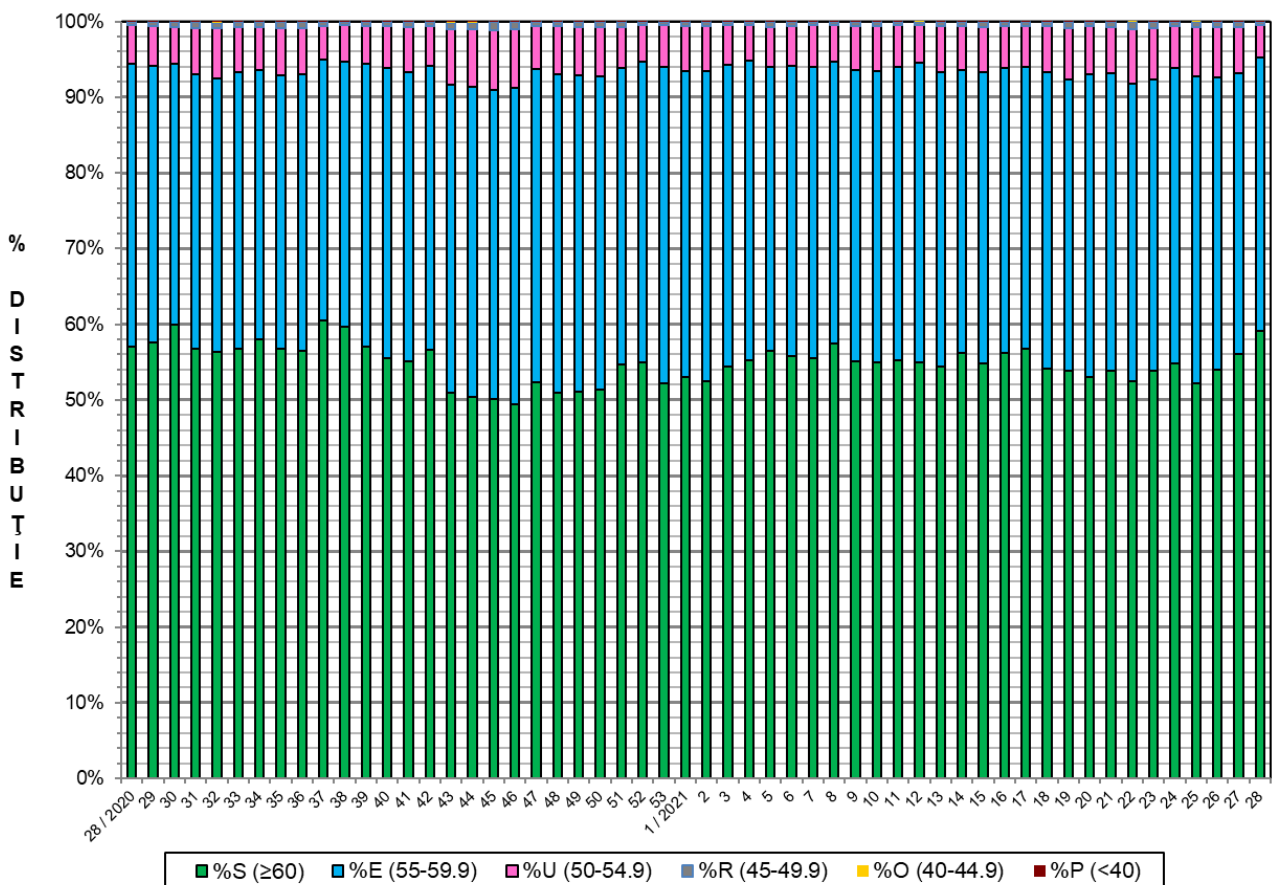
GREUTATE CALDĂ - 2% (KG)	VARIAȚIE			
	1 SĂPT	4 SĂPT	1 AN	MEDIE 5 ANI (2016 - 2020)
85.1	-1.4%	-3.6%	-1.7%	2.9%



FLUCTUAȚIA SĂPTĂMÂNALĂ A CONȚINUTULUI DE CARNE MACRĂ ȘI A GREUTĂȚII CARCASELOR CLASIFICATE

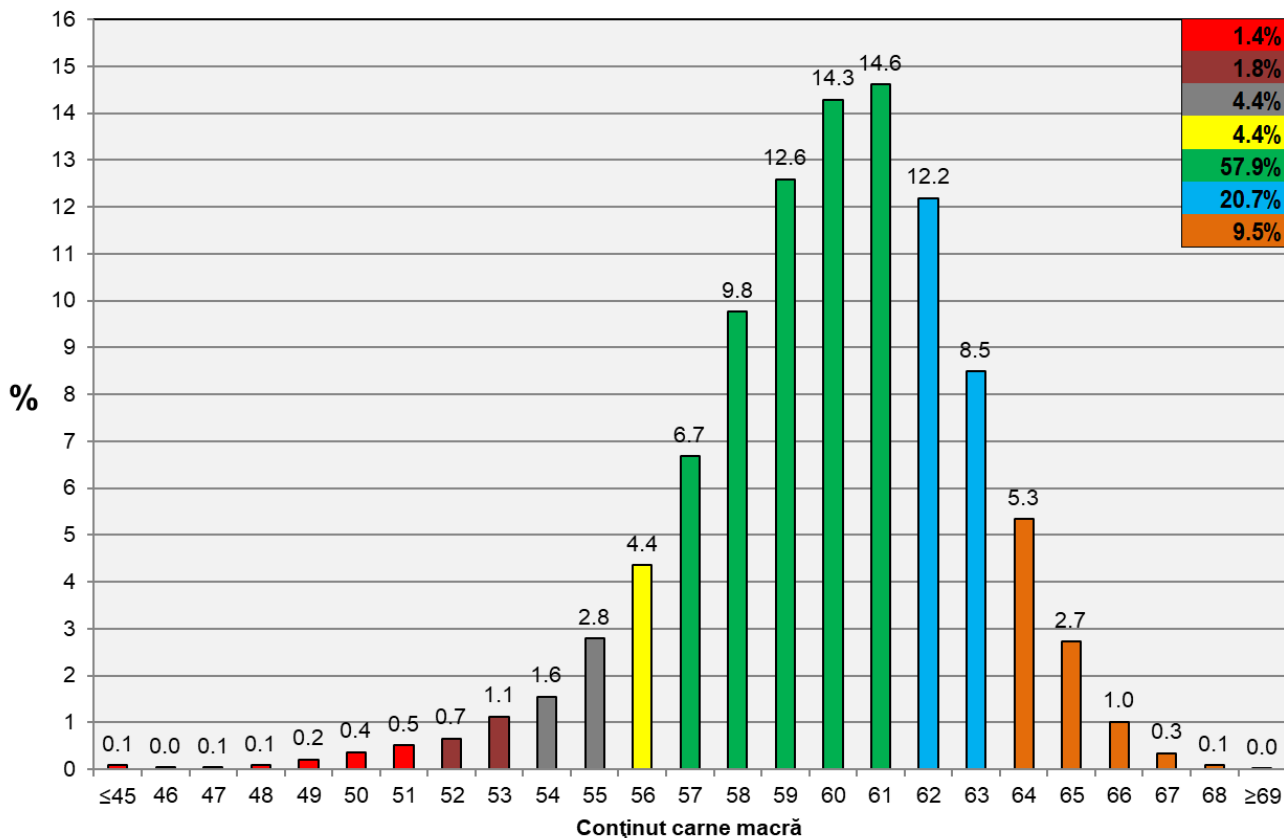


FLUCTUAȚIA SĂPTĂMÂNALĂ A DISTRIBUȚIEI CARCASELOR CLASIFICATE ÎN CLASELE SEUROP





Distribuția conținutului de carne macră a carcaselor clasificate în România în săptămâna 12 - 18 iulie 2021 (N = 69,900)



Distribuția greutății carcaselor clasificate în România în săptămâna 12 - 18 iulie 2021 (N = 69,900)

