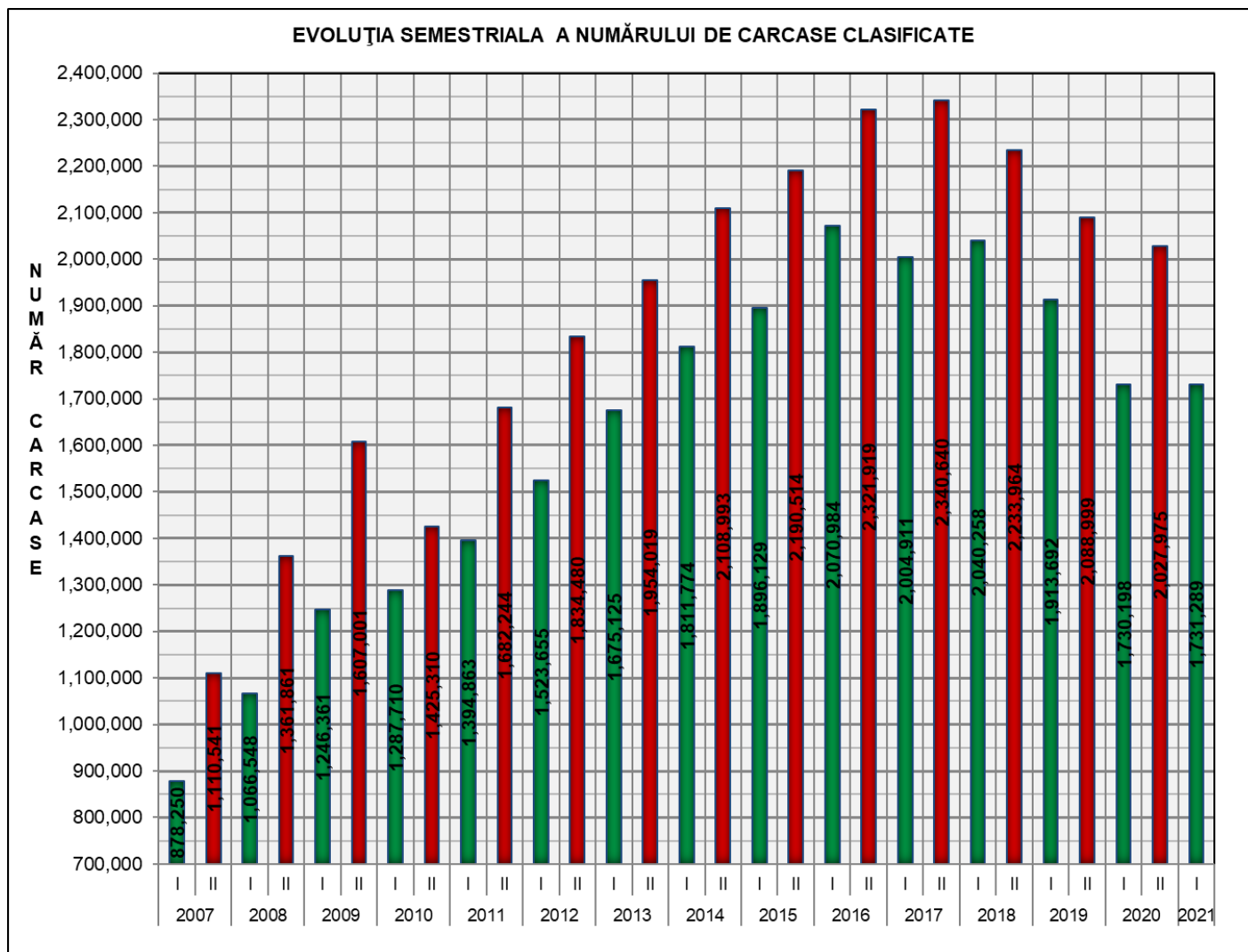




Rezultatele clasificării carcaselor de porcine

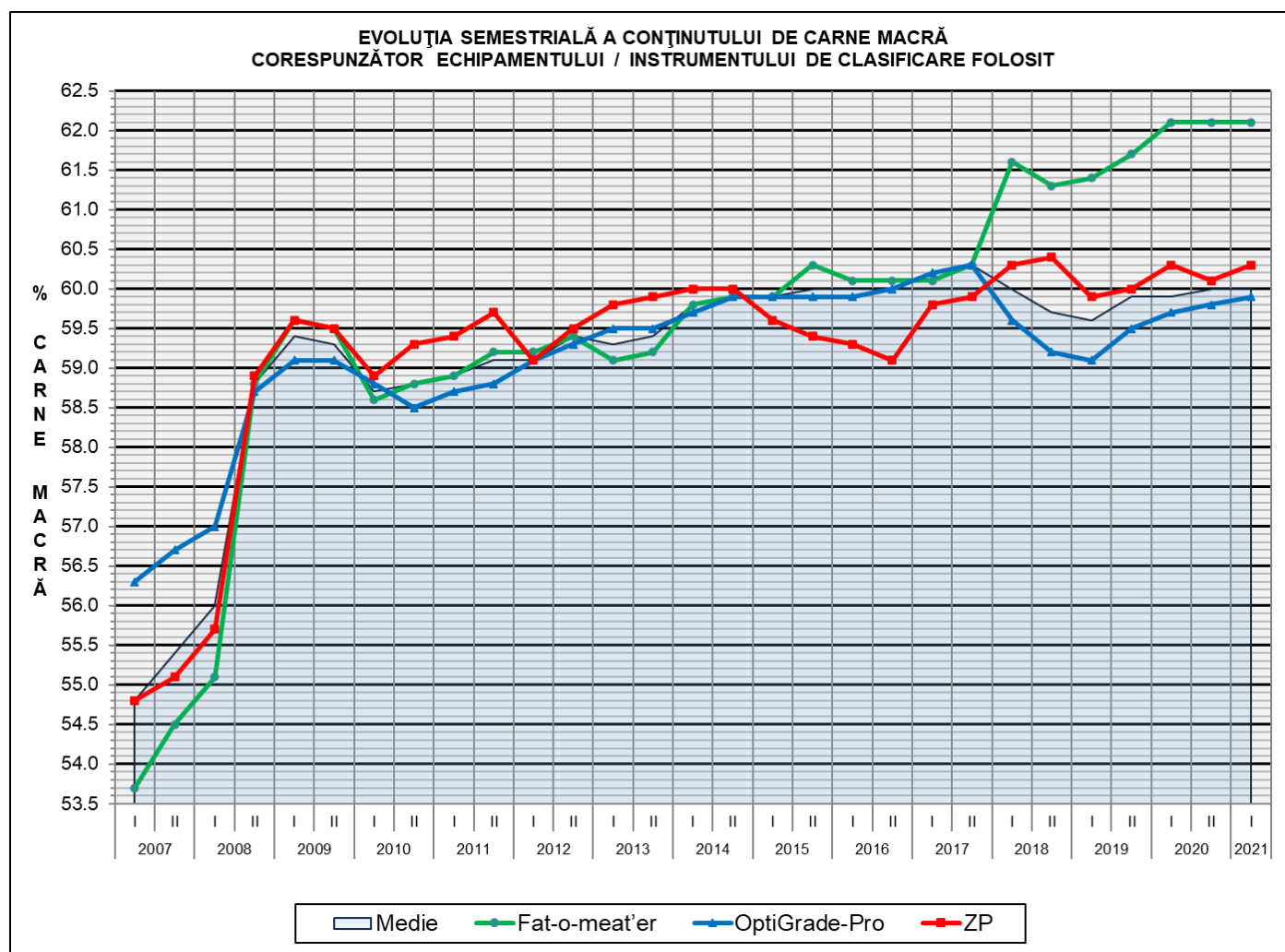
Semestrul I 2021



SEM I 2021 versus SEM I													
2007	2008	2009	2010	2011	2012	2013	2014	2015	2016	2017	2018	2019	2020
97.1%	62.3%	38.9%	34.4%	24.1%	13.6%	3.4%	-4.4%	-8.7%	-16.4%	-13.6%	-15.1%	-9.5%	0.06%

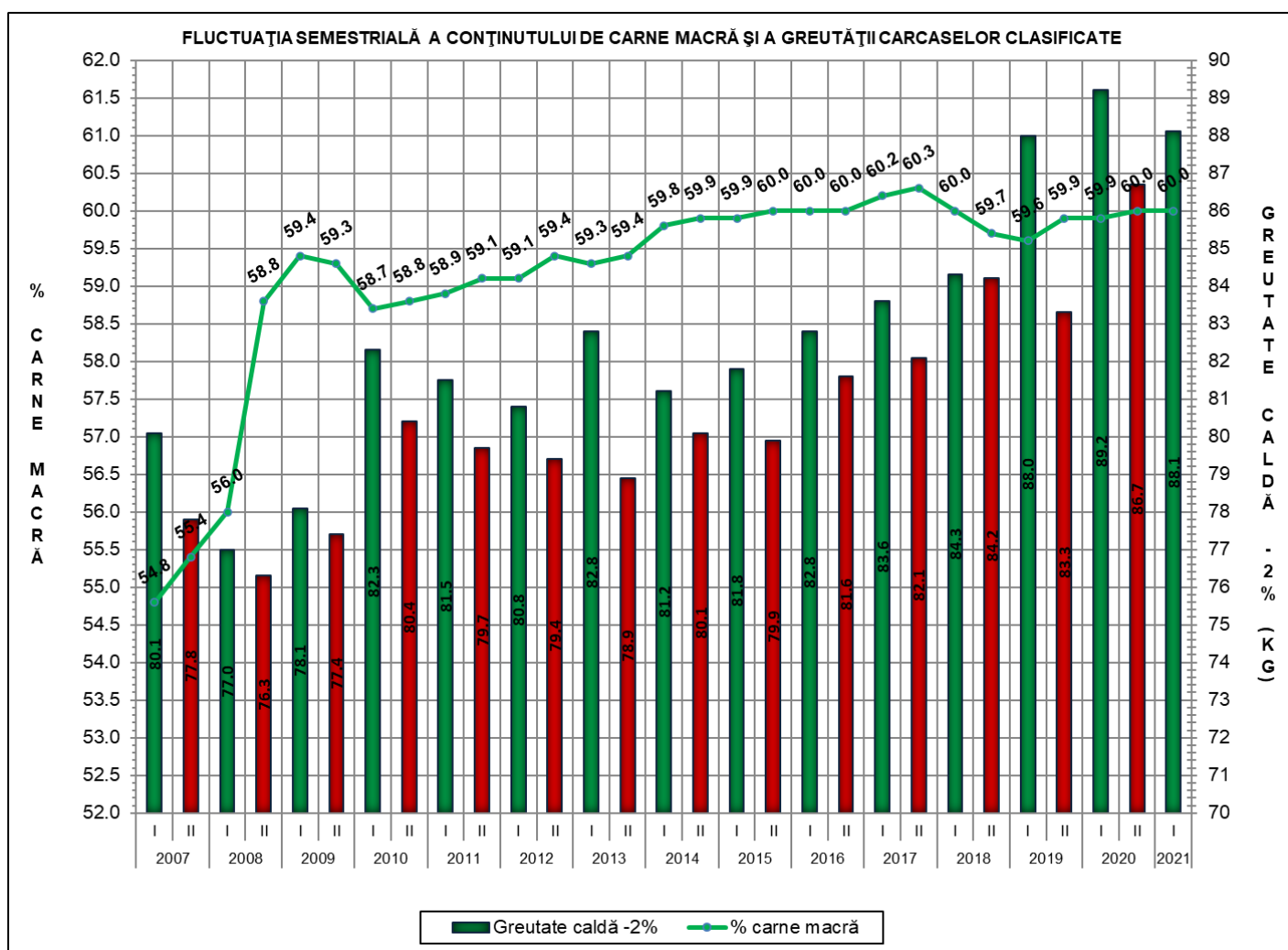
Numărul de carcase clasificate în semestrul I 2021 în funcție de echipamentul / instrumentul folosit

Metoda	Echipament / instrument	Număr carcase	% din total carcase
Sondă Optică	Fat-o-meat'er	98,887	5.71%
	OptiGrade-Pro	1,575,868	91.02%
ZP	Rigla	56,534	3.27%
TOTAL		1,731,289	100.00%

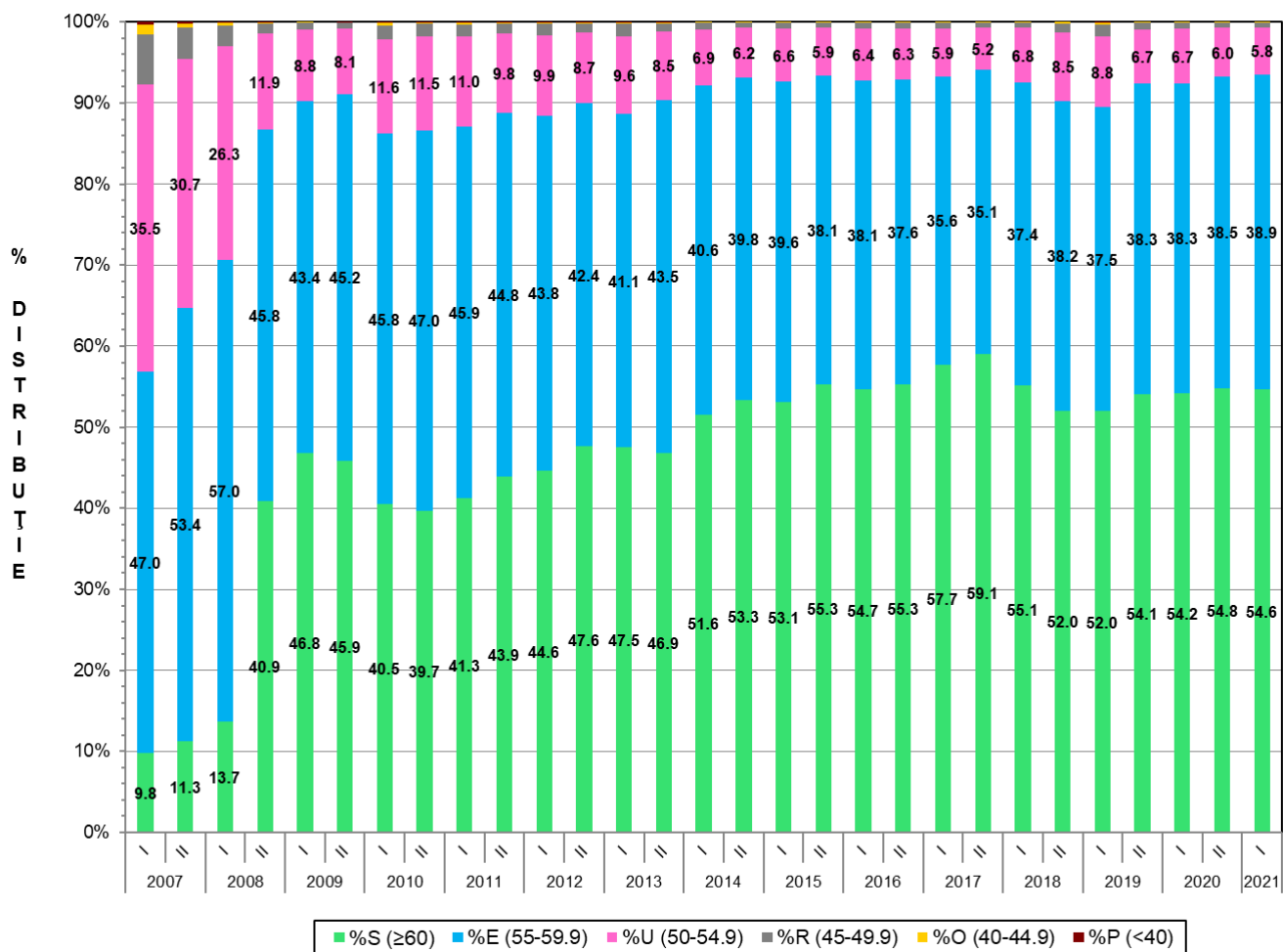


ÎNCADRAREA ÎN CLASE A CARCASELOR DE PORCINE CLASIFICATE ÎN SEMESTRUL I 2020

CLASA	% CARNE MACRĂ	NUMĂR CARCASE	% DIN TOTAL	% CARNE MACRĂ	GREUTATE CALDĂ - 2% (KG)
S	≥ 60	945,829	54.63	62.3	86.1
E	55 - 59.9	673,839	38.92	58.1	90.0
U	50 - 54.9	100,542	5.81	53.3	94.0
R	45 - 49.9	9,806	0.57	48.3	95.0
O	40 - 44.9	1,078	0.06	43.1	95.2
P	< 40	195	0.01	37.0	91.5
TOTAL		1,731,289	100.00	60.0	88.1

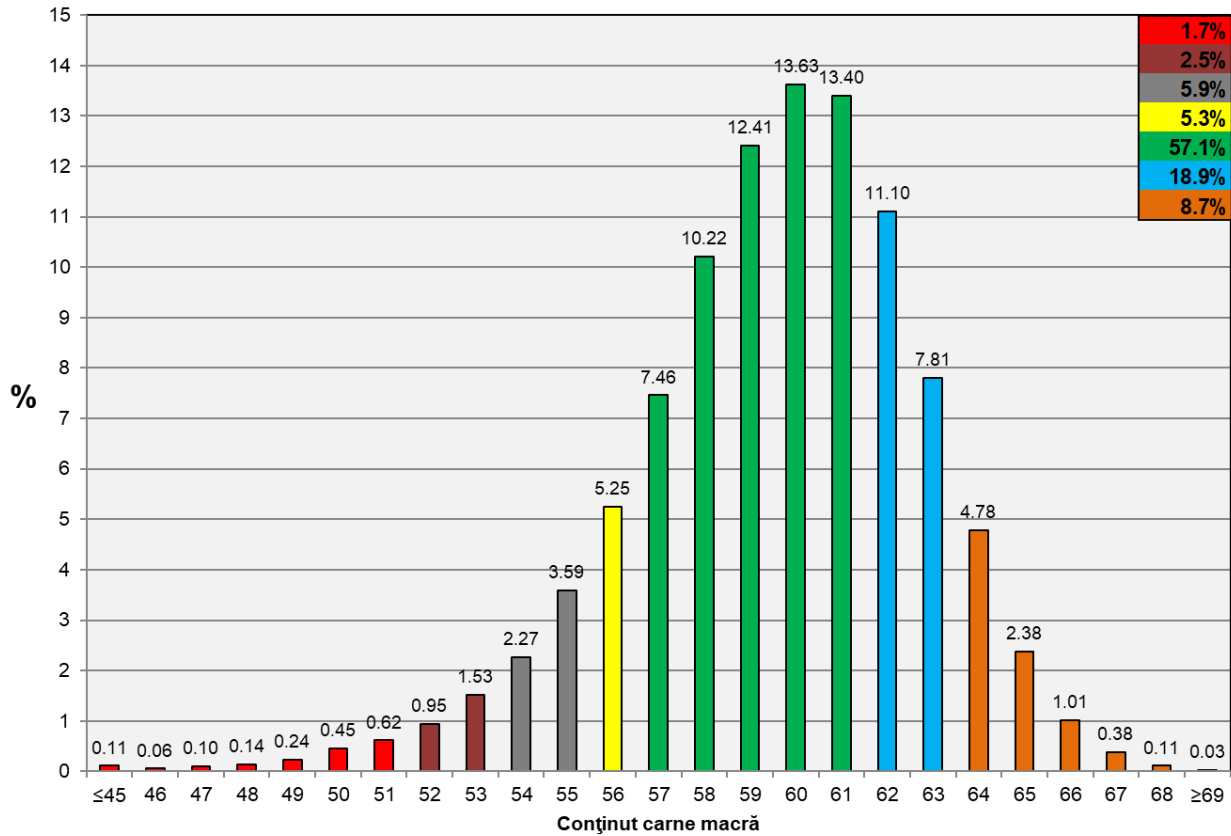


FLUCTUAȚIA SEMESTRIALĂ A DISTRIBUȚIEI CARCASELOR CLASIFICATE ÎN CLASELE EUROP

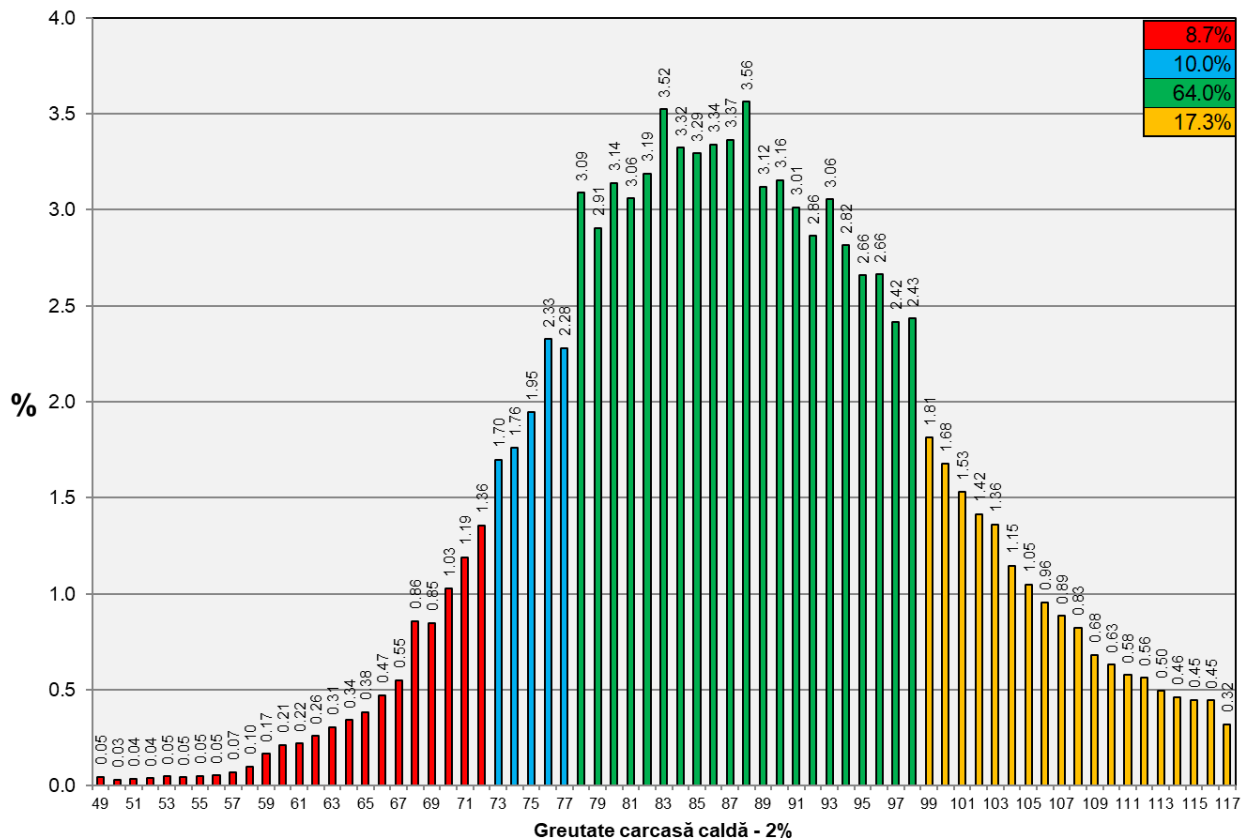




Distribuția conținutului de carne macră a carcaselor clasificate în România în semestrul I 2021 (N = 1,731,289)

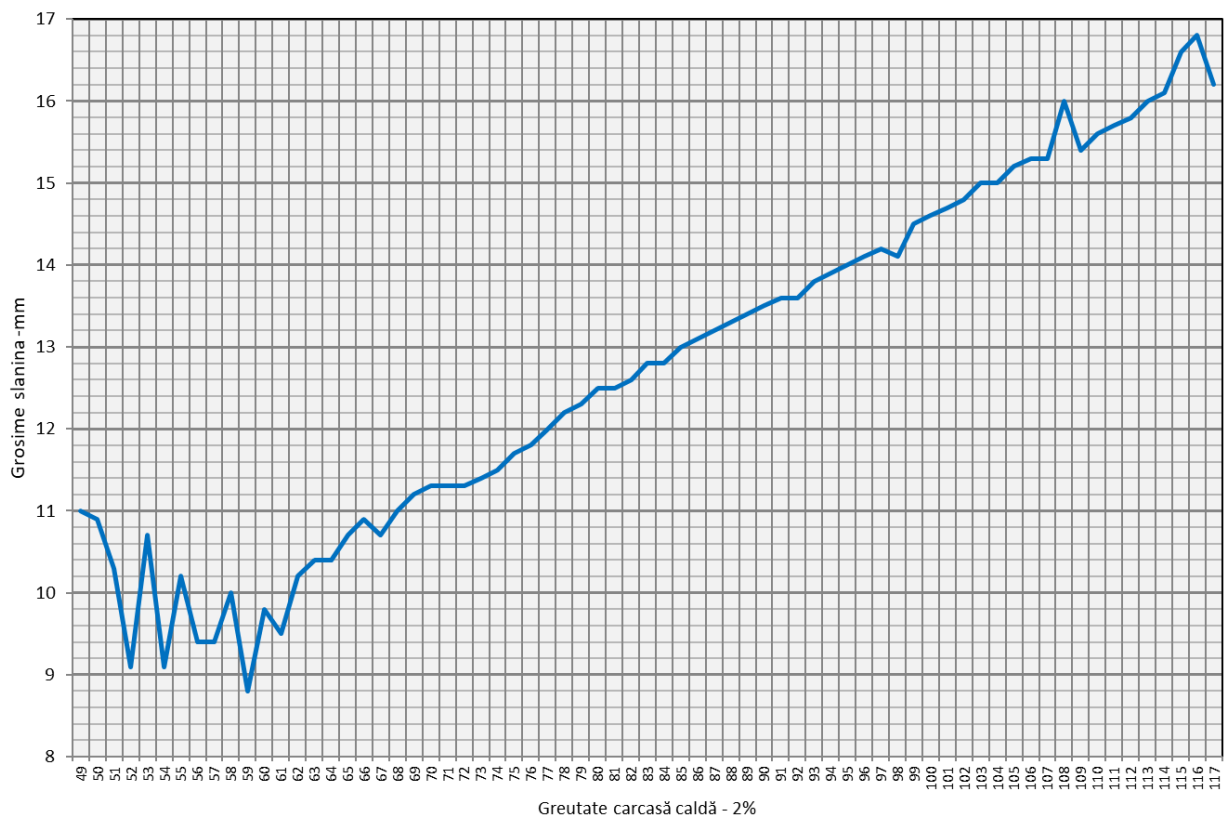


Distribuția greutatei carcaselor clasificate în România în semestrul I 2021 (N = 1,731,289)

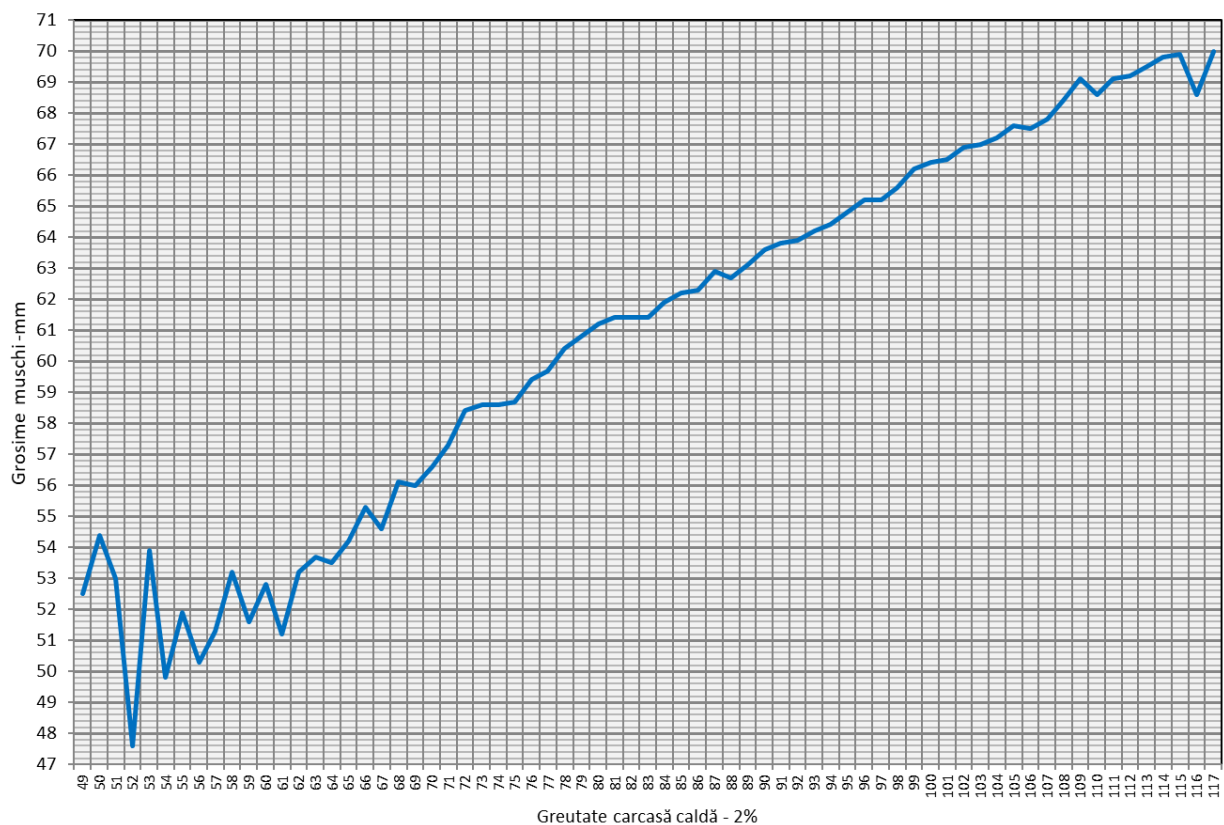




Grosimea slaninii cu echipamentul cu sondă optică Fat-O-Meater în România
în funcție de greutatea carcasei calde - 2% în semestrul I 2021 (N = 98,887)

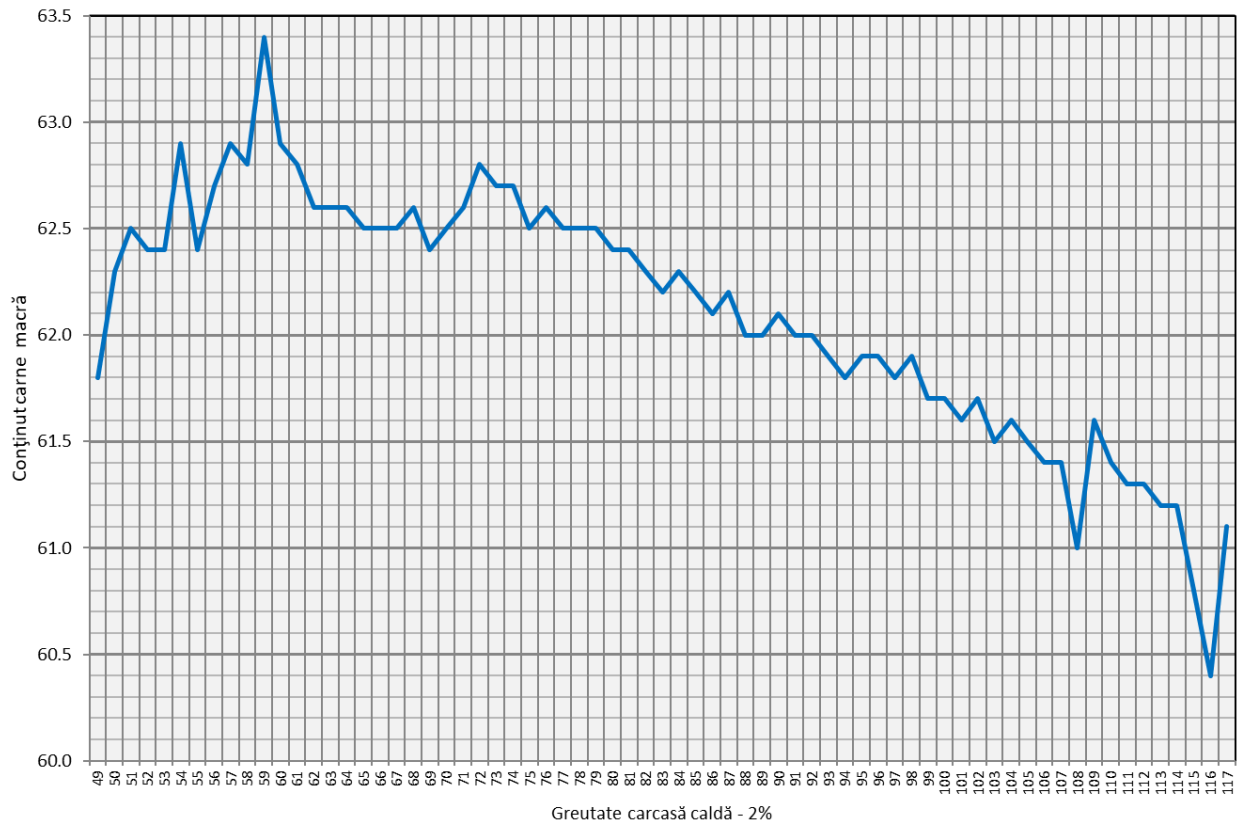


Grosimea muschiului cu echipamentul cu sondă optică Fat-O-Meater în România
în funcție de greutatea carcasei calde - 2% în semestrul I 2021 (N = 98,887)

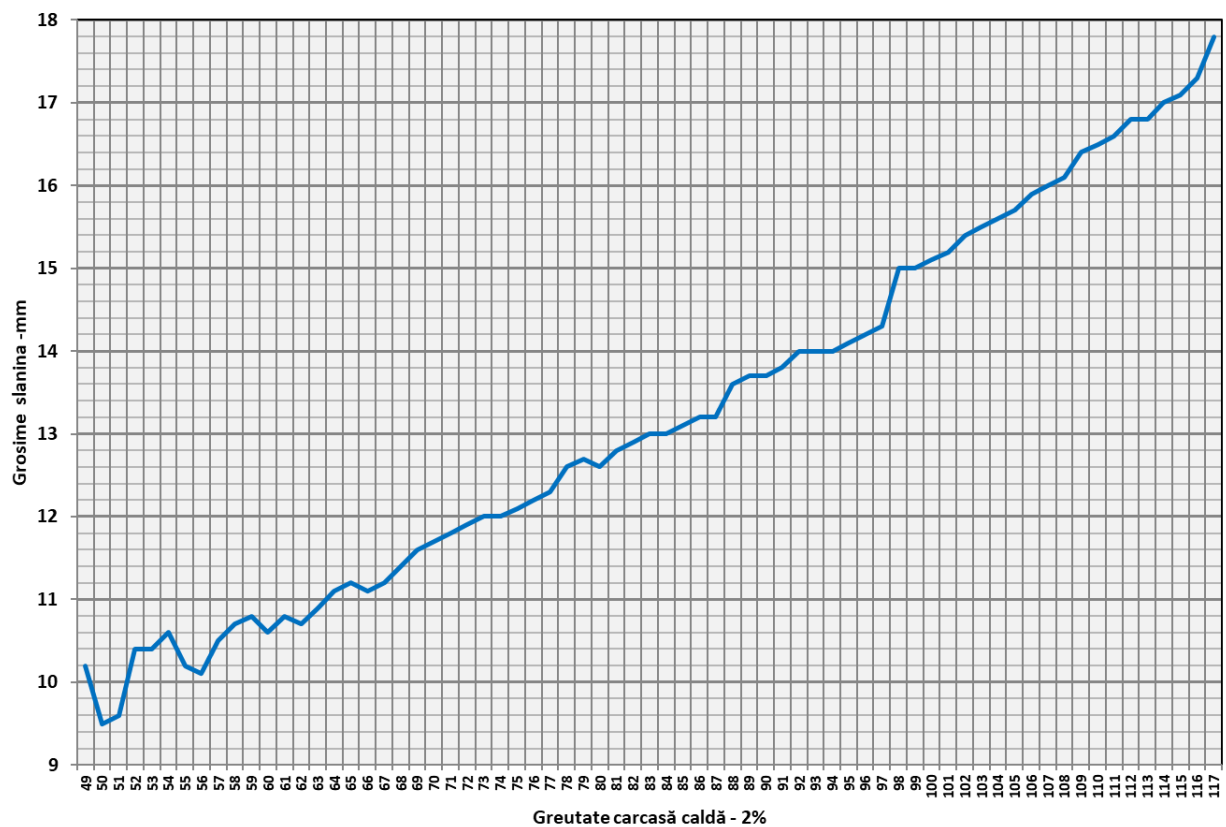




Conținutul de carne macră cu echipamentul cu sondă optică Fat-O-Meater în România
în funcție de greutatea carcasei calde - 2% în semestrul I 2021 (N = 98,887)

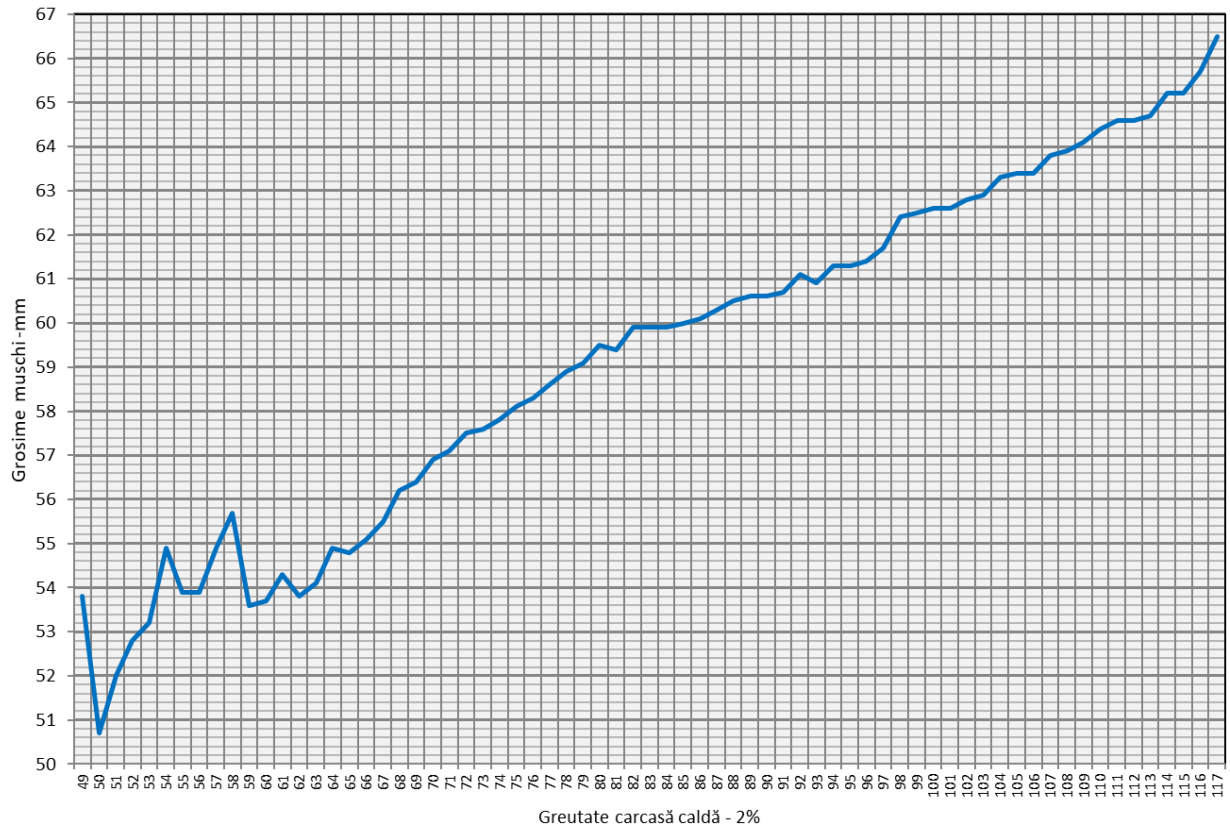


Grosimea slaninii cu echipamentul cu sondă optică OptiGrade-Pro în România
în funcție de greutatea carcasei calde - 2% în semestrul I 2021 (N = 1,575,868)





Grosimea muschiului cu echipamentul cu sondă optică OptiGrade-Pro în România
în funcție de greutatea carcasei calde - 2% în semestrul I 2021 (N = 1,575,868)



Conținutul de carne macră cu echipamentul cu sondă optică OptiGrade-Pro în România
în funcție de greutatea carcasei calde - 2% în semestrul I 2021 (N = 1,575,868)

