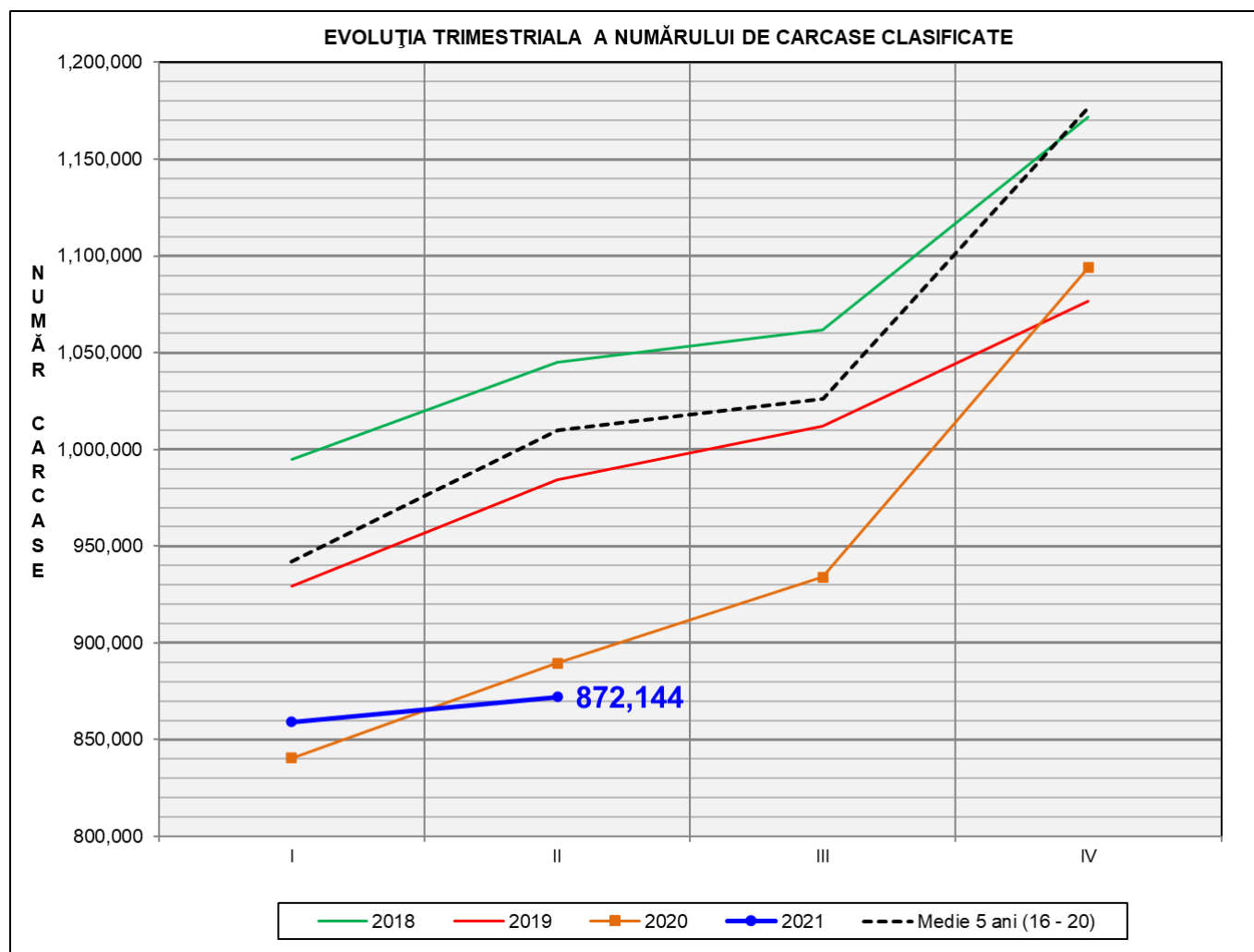


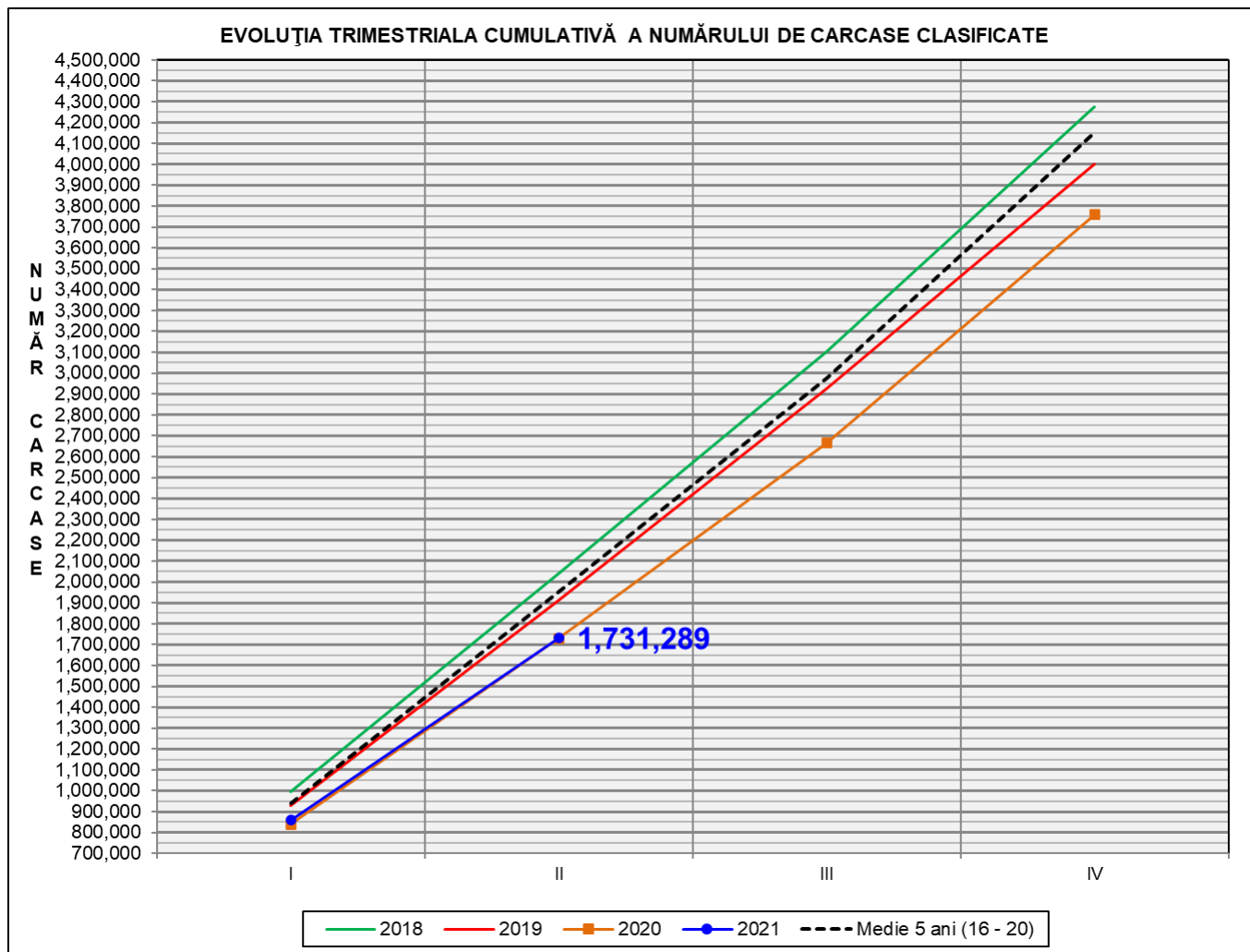
Rezultatele clasificării carcaselor de porcine

Trimestrul II 2021



% Modificare		
1 TRIM	1 AN	MEDIE 5 ANI (2016 - 2020)
1.5%	-2.0%	-13.7%

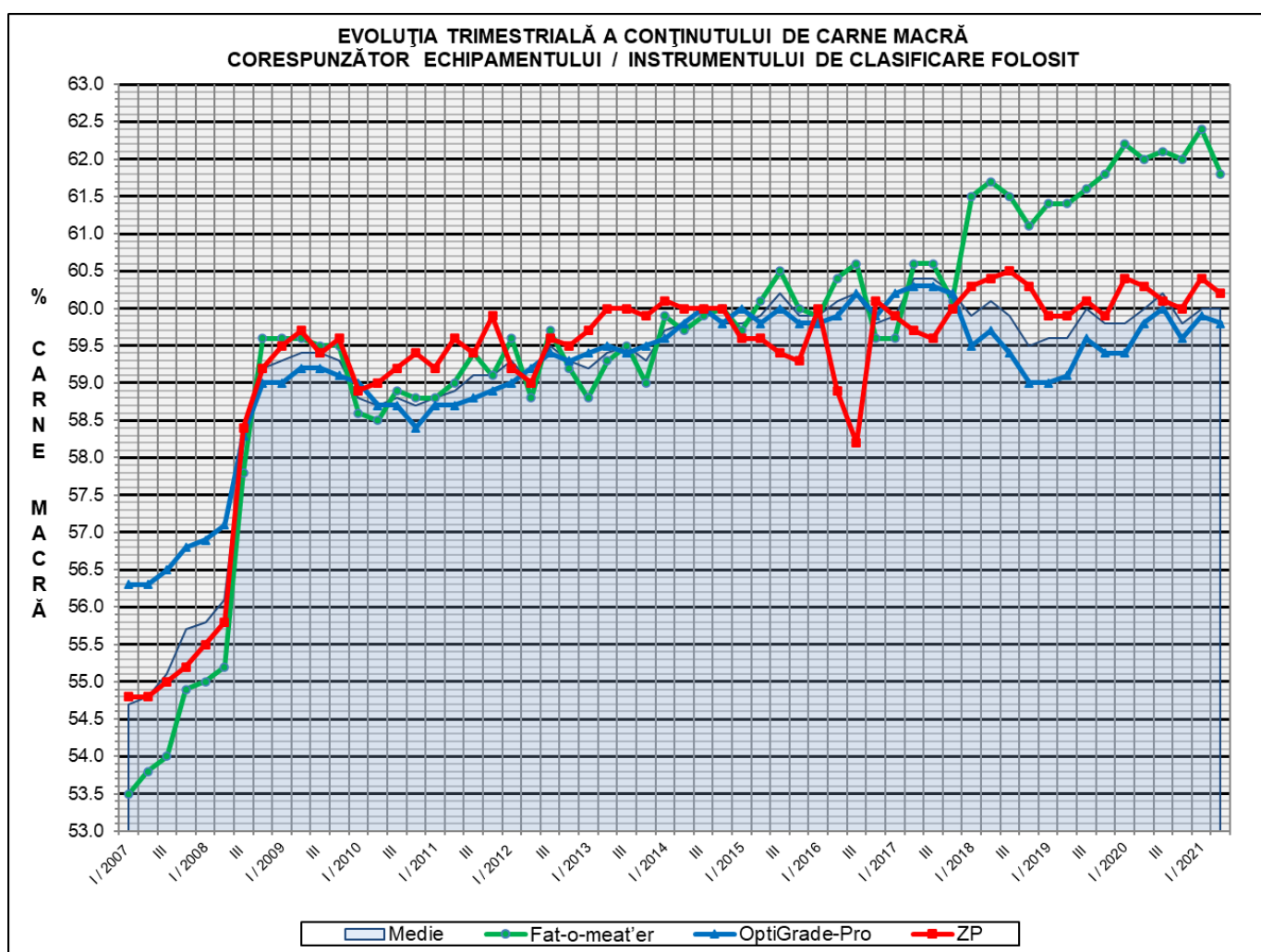
N.B. Culorile coloanelor din diagramele de la pagina 6 sunt în legătură cu grila de prețuri (diagrama referitoare la distribuția conținutului de carne macră a carcaselor clasificate) și cu grila de bonificație și penalizare pentru intervalul de greutate a carcaselor (diagrama referitoare la distribuția greutății carcaselor clasificate).



% Modificare	
1 AN	MEDIE 5 ANI (2016 - 2020)
0.1%	-11.3%

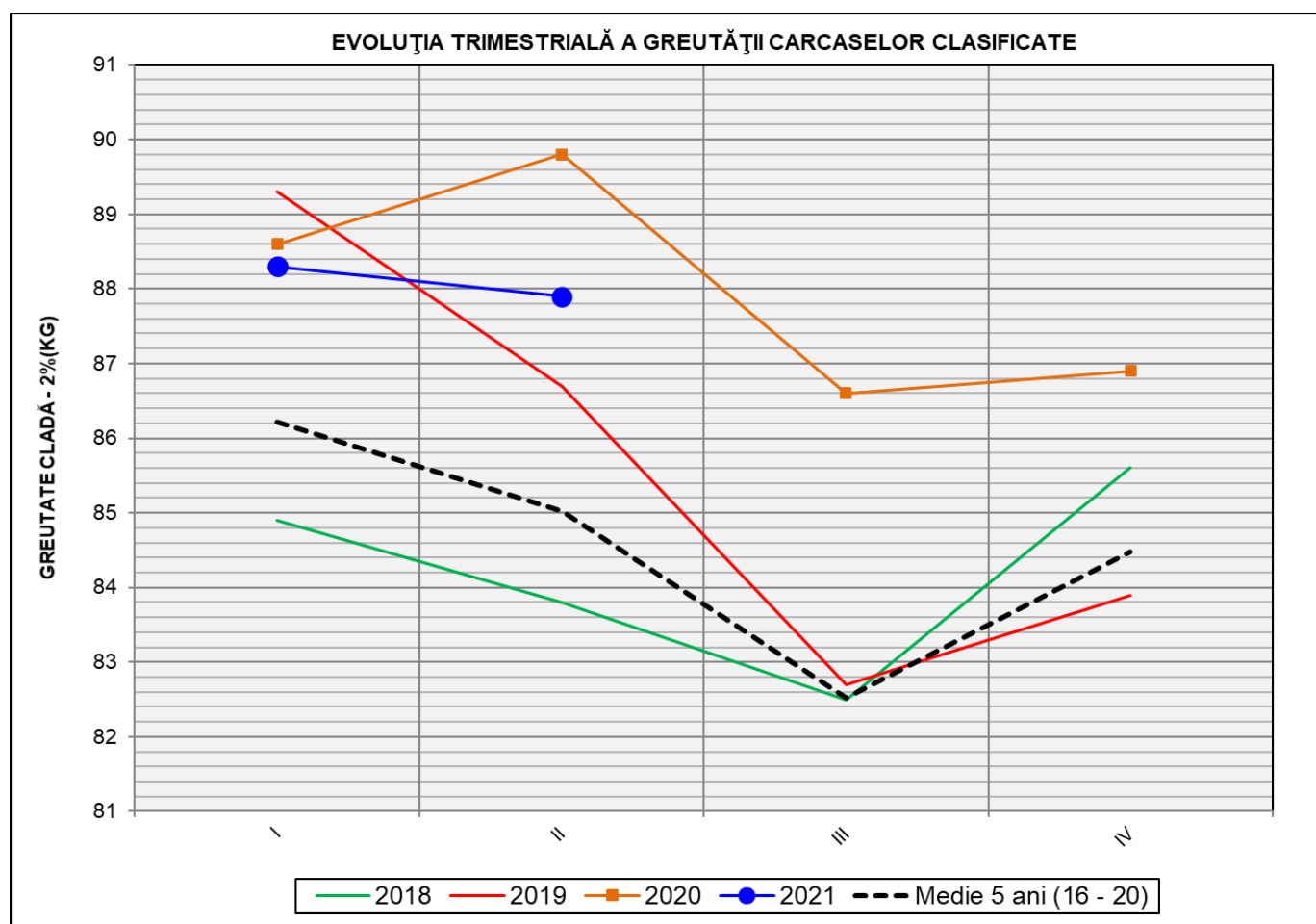
Numărul de carcase clasificate în trimestrul II 2021 în funcție de echipamentul / instrumentul folosit

Metoda	Echipament / instrument	Număr carcase	% din total carcase
Sondă Optică	Fat-o-meat'er	57,246	6.56%
	OptiGrade-Pro	781,210	89.57%
ZP	Rigla	33,688	3.86%
TOTAL		872,144	100.00%



**ÎNCADRAREA ÎN CLASE A CARCASELOR DE PORCINE
CLASIFICATE ÎN TRIMESTRUL II 2021**

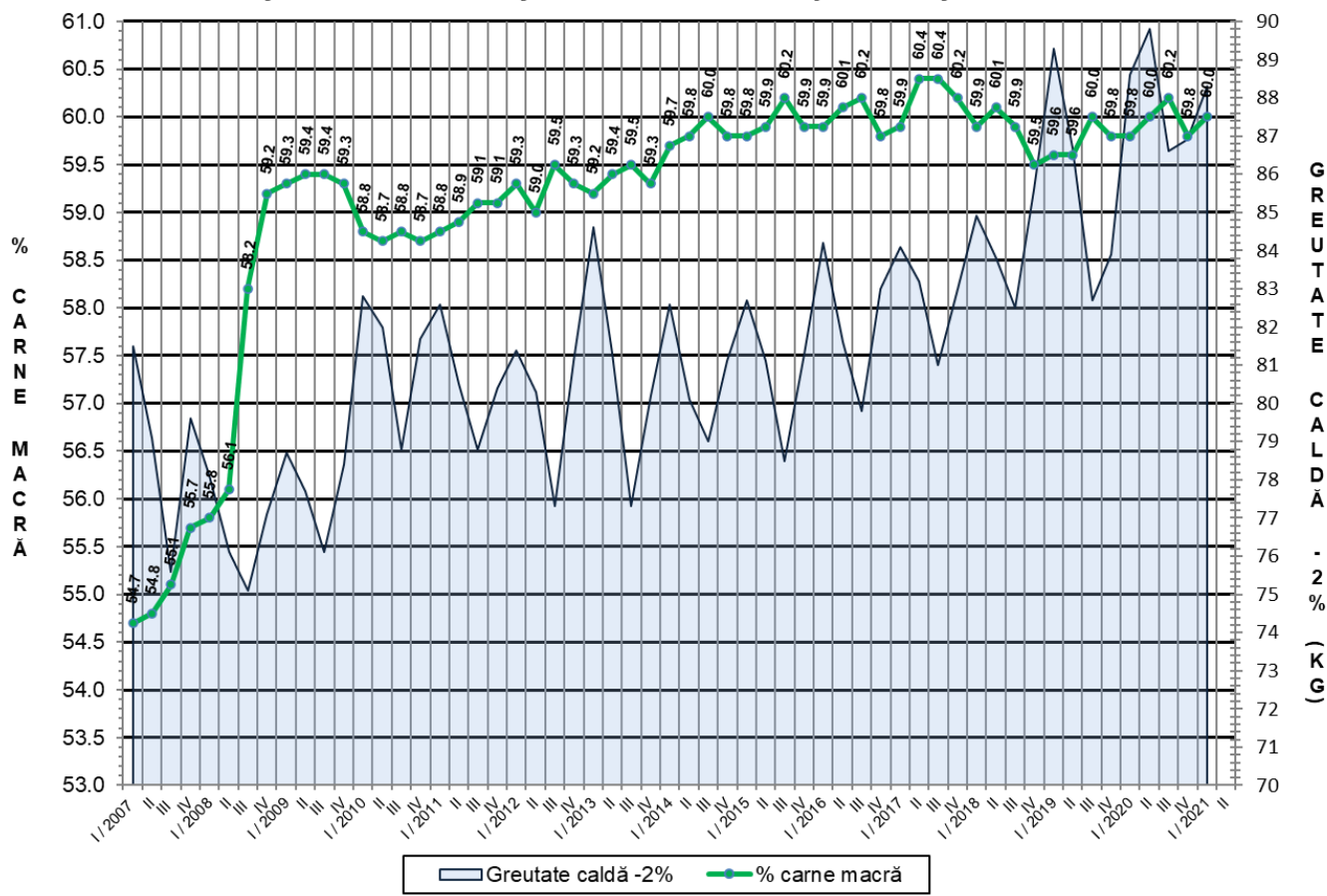
CLASA	% CARNE MACRĂ	NUMĂR CARCASE	% DIN TOTAL	% CARNE MACRĂ	GREUTATE CALDĂ - 2% (KG)
S	≥ 60	474,641	54.42	62.3	85.8
E	55 - 59.9	337,602	38.71	58.0	89.7
U	50 - 54.9	53,576	6.14	53.2	94.2
R	45 - 49.9	5,601	0.64	48.4	95.9
O	40 - 44.9	620	0.07	43.2	94.6
P	< 40	104	0.01	36.7	93.4
TOTAL		872,144	100.00	60.0	87.9



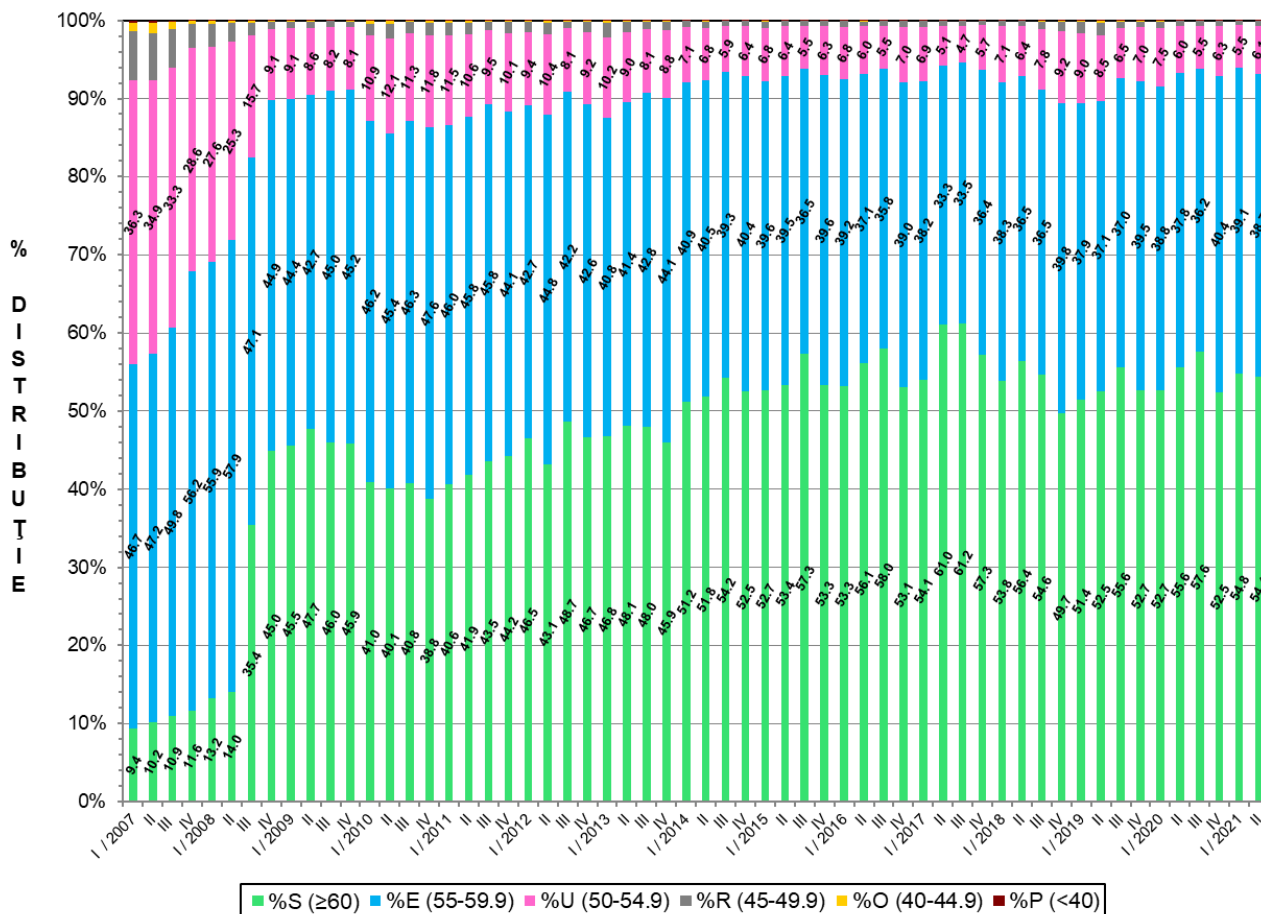
GREUTATE CALDĂ - 2% (KG)	VARIAȚIE		
	1 TRIM	1 AN	MEDIE 5 ANI (2015 - 2019)
87.9	-0.5%	-2.1%	3.4%



FLUCTUAȚIA TRIMESTRIALĂ A CONȚINUTULUI DE CARNE MACRĂ ȘI A GREUTĂȚII CARCASELOR CLASIFICATE

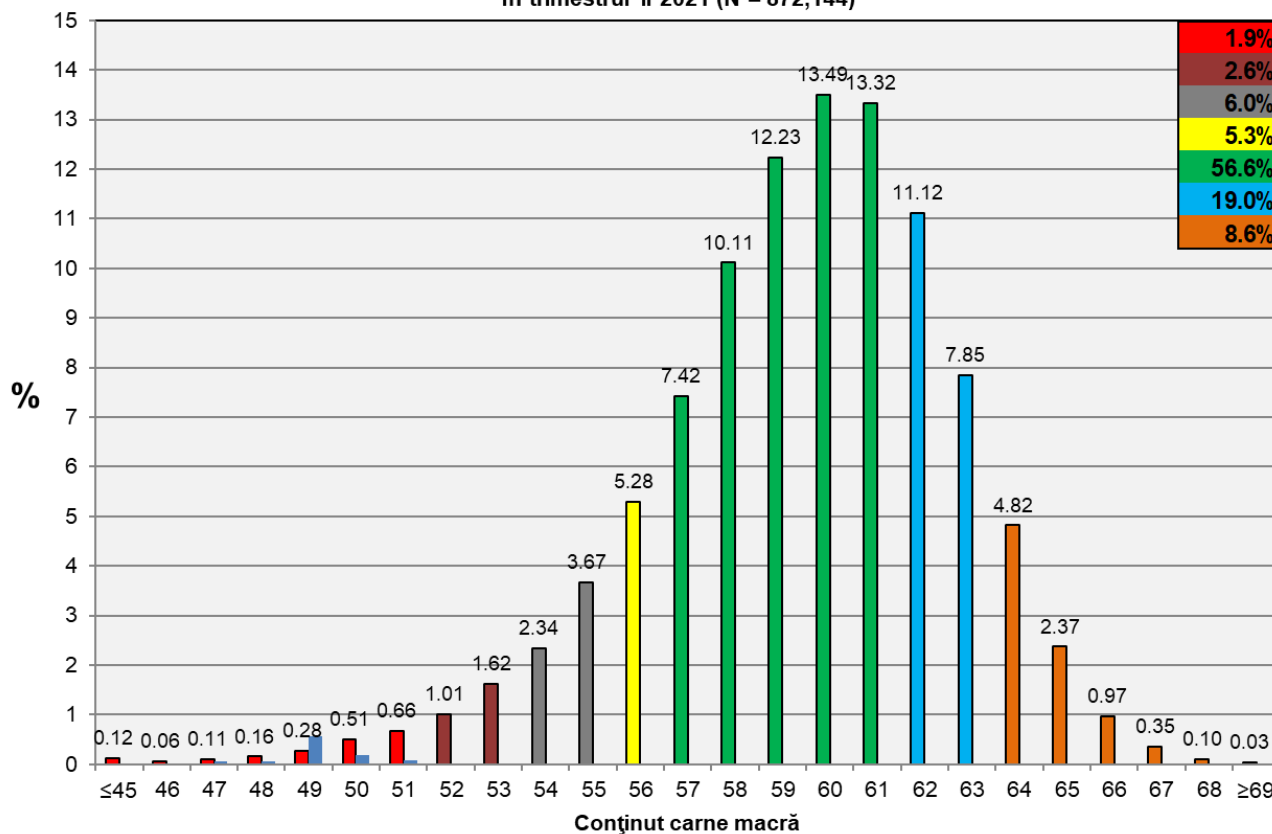


FLUCTUAȚIA TRIMESTRIALĂ A DISTRIBUȚIEI CARCASELOR CLASIFICATE ÎN CLASELE EUROP

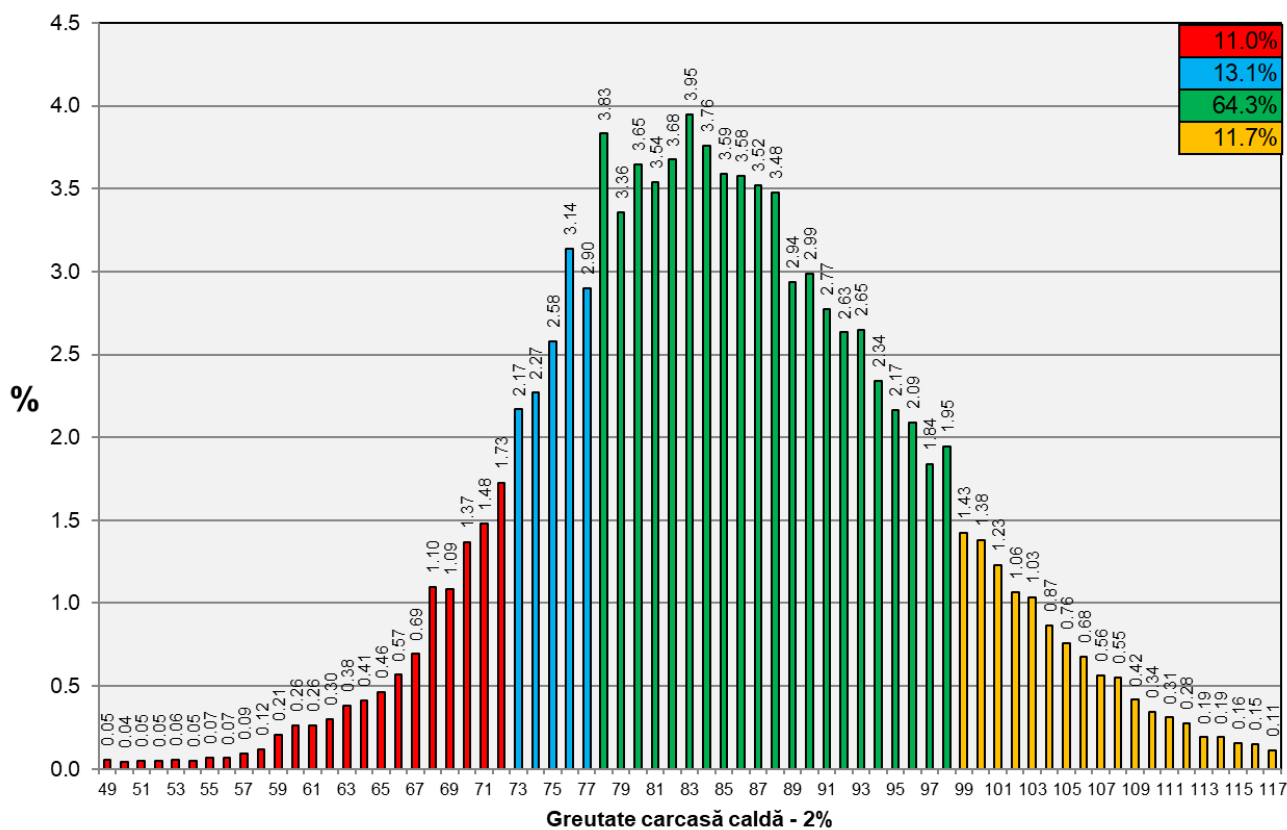




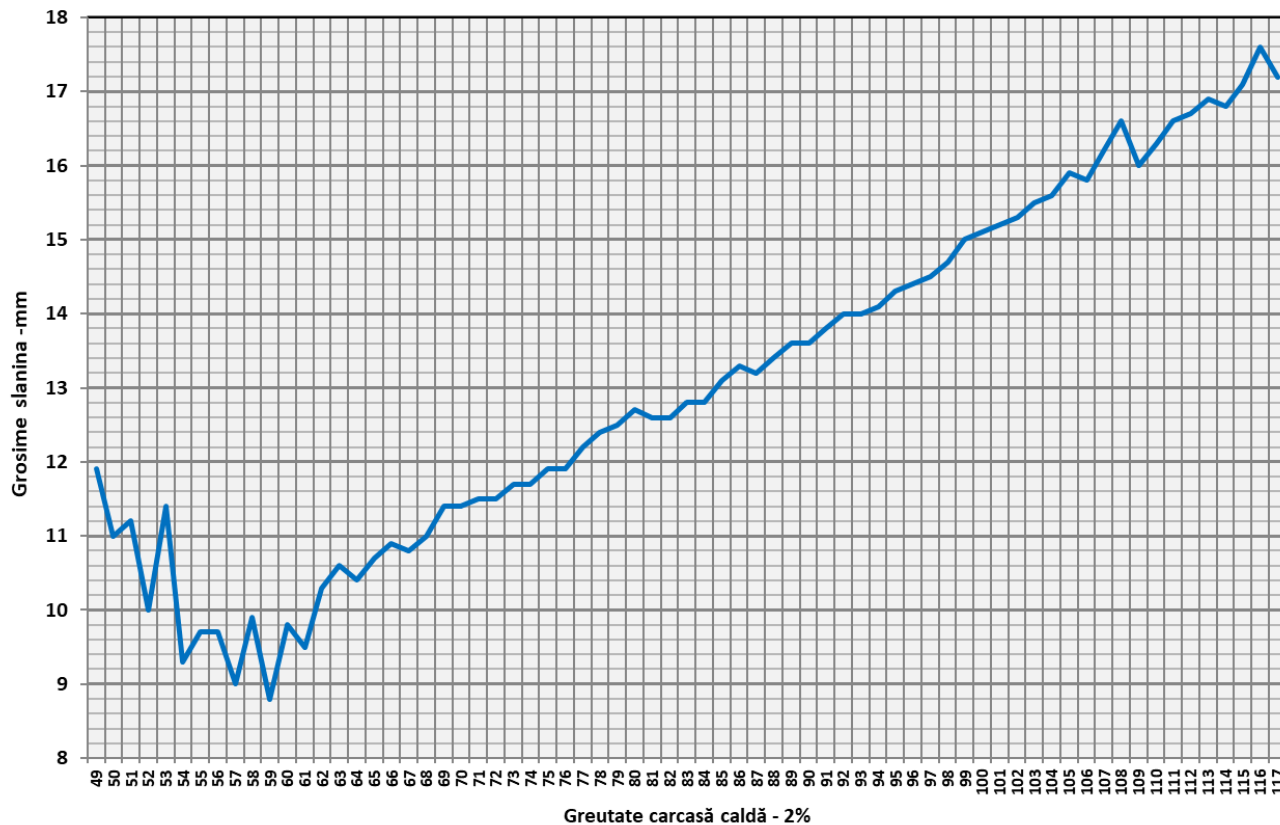
Distribuția conținutului de carne macră a carcaselor clasificate în România în trimestrul II 2021 (N = 872,144)



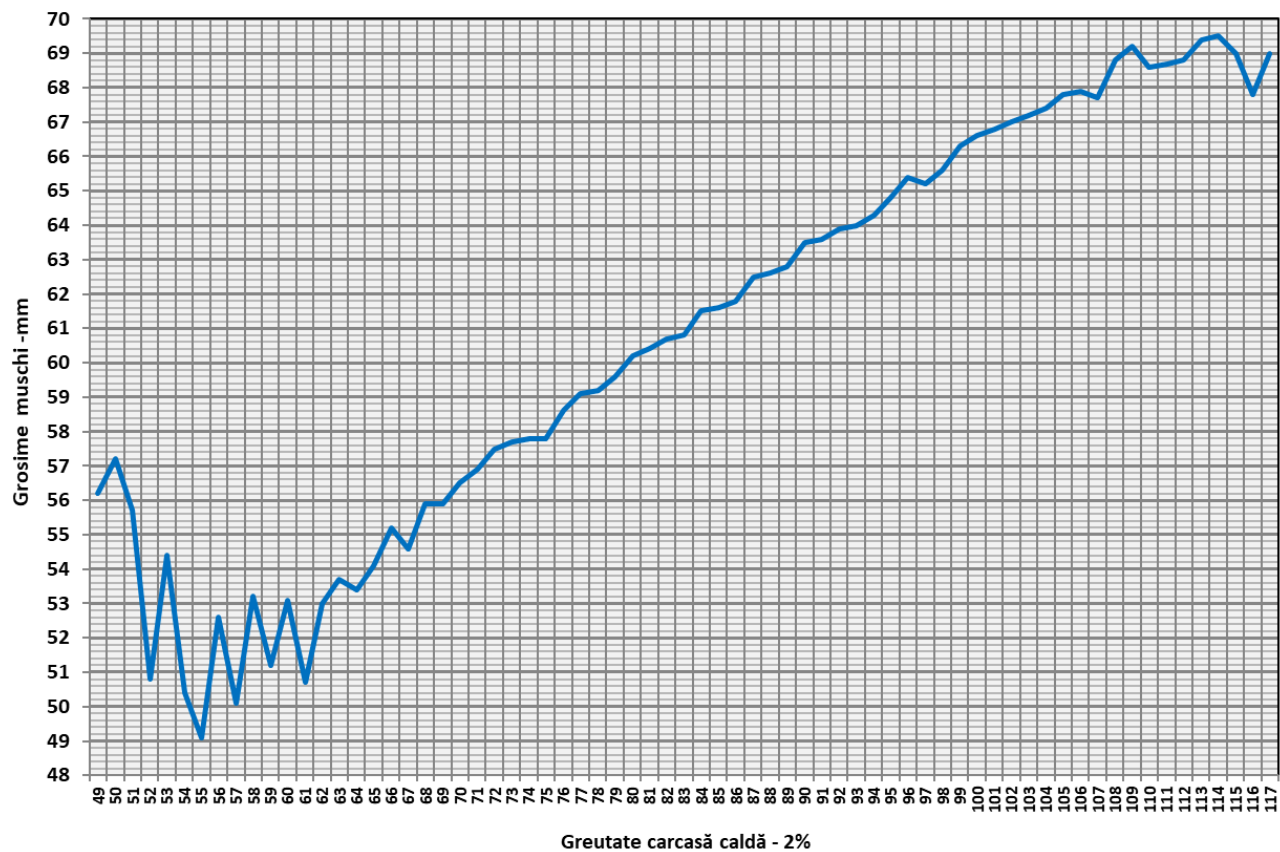
Distribuția greutății carcaselor clasificate în România în trimestrul II 2021 (N = 298,021)



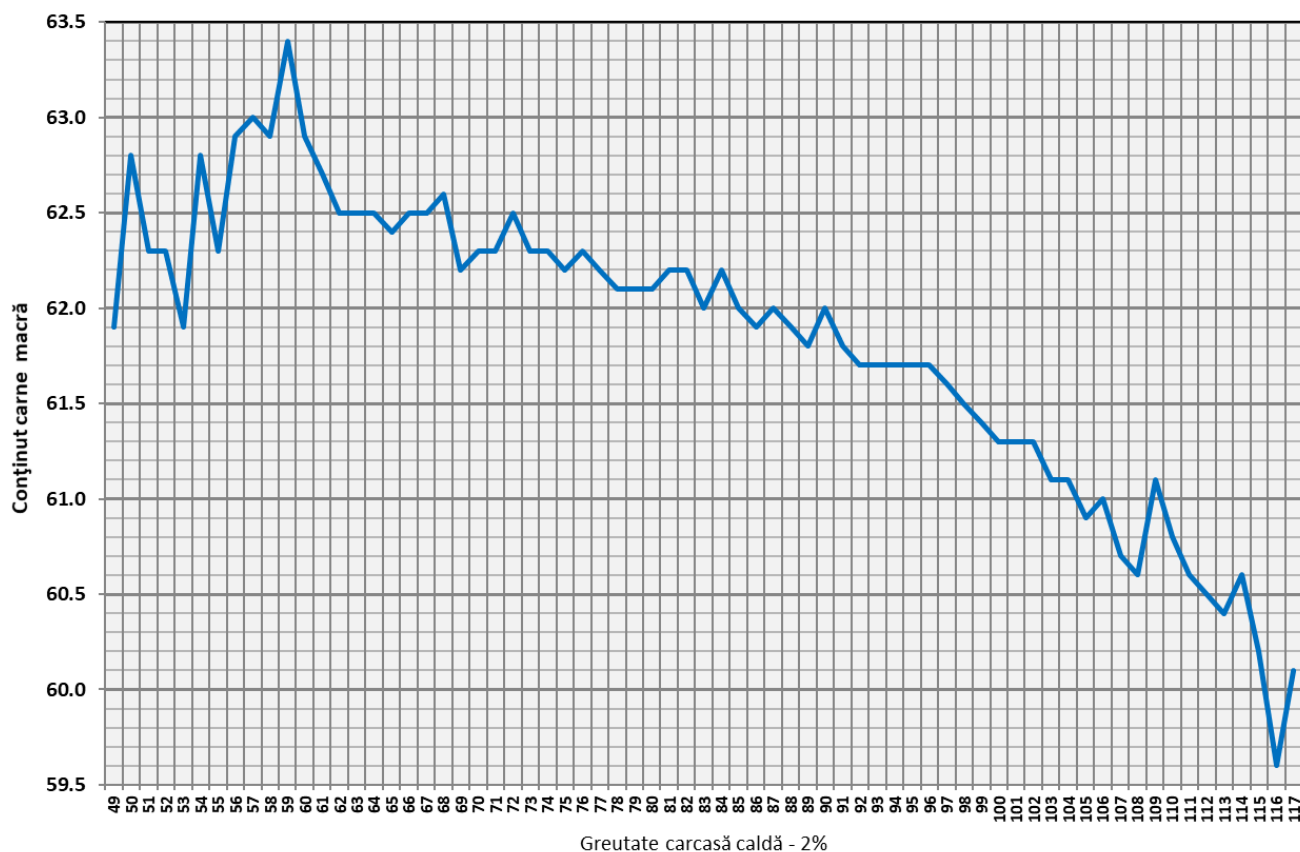
Grosimea slaninii cu echipamentul cu sondă optică Fat-O-Meater în România în funcție de greutatea carcasei calde - 2% în trimestrul II 2021 (N = 57,246)



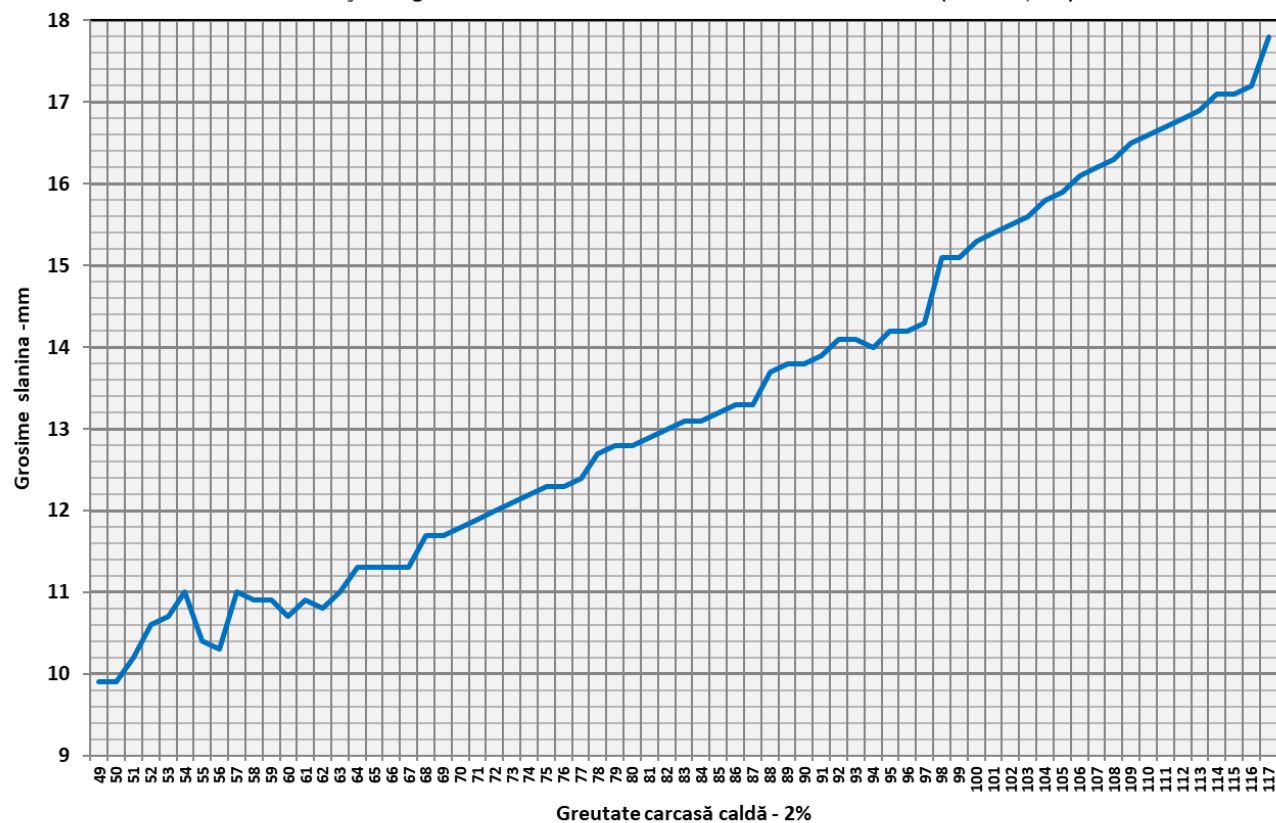
Grosimea muschiului cu echipamentul cu sondă optică Fat-O-Meater în România în funcție de greutatea carcasei calde - 2% în trimestrul II 2021 (N = 57,246)



Conținutul de carne macră cu echipamentul cu sondă optică Fat-O-Meater în România în funcție de greutatea carcasei calde - 2% în trimestrul II 2021 (N = 57,246)

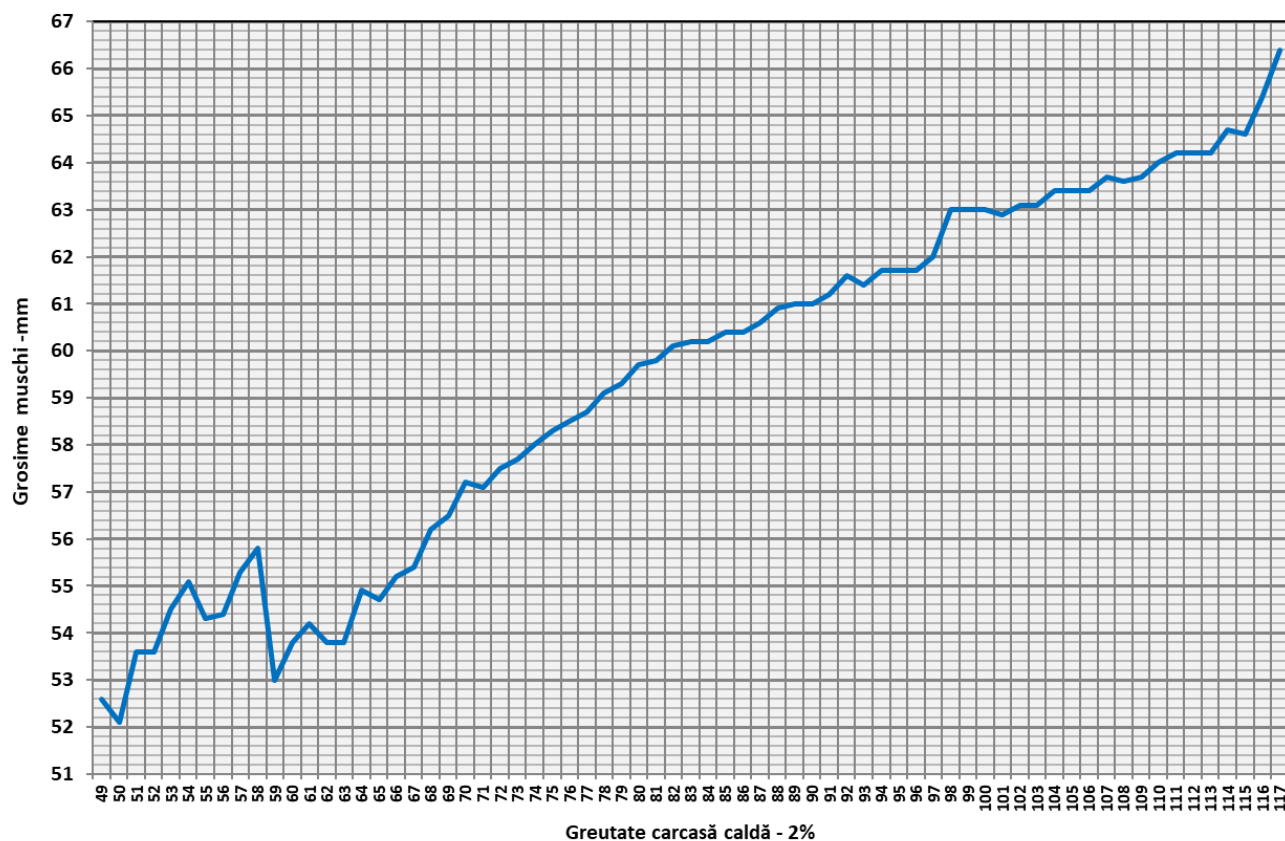


Grosimea slaninii cu echipamentul cu sondă optică OptiGrade-Pro în România în funcție de greutatea carcasei calde - 2% în trimestrul II 2021 (N = 781,210)





Grosimea muschiului cu echipamentul cu sondă optică OptiGrade-Pro în România
în funcție de greutatea carcasei calde - 2% în trimestrul II 2021 (N = 781,210)



Conținutul de carne macră cu echipamentul cu sondă optică OptiGrade-Pro în România
în funcție de greutatea carcasei calde - 2% în trimestrul II 2021 (N = 781,210)

